

Enrouleurs à manivelle EM

EM050 - EM50P

- Poignée tournante
- Protection thermique
- Ne convient pas pour une utilisation extérieure
- EM50 : sans prise
- EM50P : 3 prises femelles
- 2P+T 16A/230V avec Capots de protection (la connexion doit être réalisée par un professionnel)



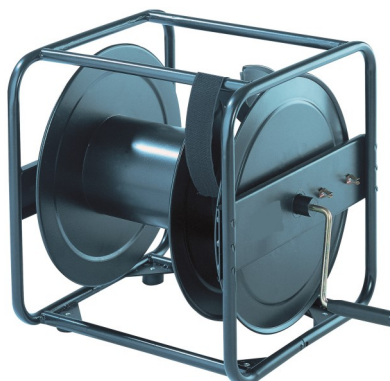
EM060



EM100 - EM 100R



EM230 - EM230R



EM320R



Modèle Code	Ancien code	Encombrement	Poids	Ø des joues	Ø du fût	Largeur utile	Prises	Roues	Matière	Capacité indicative selon le Ø du câble					
										5 mm	7 mm	10 mm	15 mm	20 mm	30 mm
EM050	-	I280xP185x H360 mm	1,7 kg	280 mm	105 mm	90 mm	-	-	Cadre et joues en acier galvanisé revêtement plastique	70 m		50 m	20 m		
EM050P	-						70 m			50 m	20 m				
EM060	EM22	I280xP190x H365 mm	1,2 kg	275 mm	100 mm	105 mm	-	-	Cadre acier, tambour plastique		100 m	60 m	30 m		
EM100	EM23SR	I550xP380x H625 mm	17 kg	475 mm	250 mm	290 mm	-	-	Cadre et joues en acier finition époxy			100 m	57 m	42 m	21,5
EM100R	EM23				250 mm	290 mm	-	Livré avec 4 roulettes Ø 80 mm				100 m	57 m	42 m	21,5
EM230	EM25	I540xP440x H465 mm	13,85 kg	398 mm	150 mm	350 mm	-	-	Cadre et joues en acier finition époxy			230 m	150 m	80 m	36 m
EM230R	EM25R		16,35 kg		150 mm	350 mm	-	Livré avec 4 roulettes Ø 100mm, dont 2 avec blocage				230 m	150 m	80 m	36 m
EM320	EM26	I680xP440x H465 mm	14,4 kg	395 mm	147 mm	485 mm	-	-	Cadre et joues en acier finition époxy			320 m	210 m	120 m	52 m
EM320R	EM26R		16,9 kg		147 mm	485 mm	-	Livré avec 4 roulettes Ø 100mm, dont 2 avec blocage				320 m	210 m	120 m	52 m

Tous les enrouleurs à manivelle sont livrés vides.