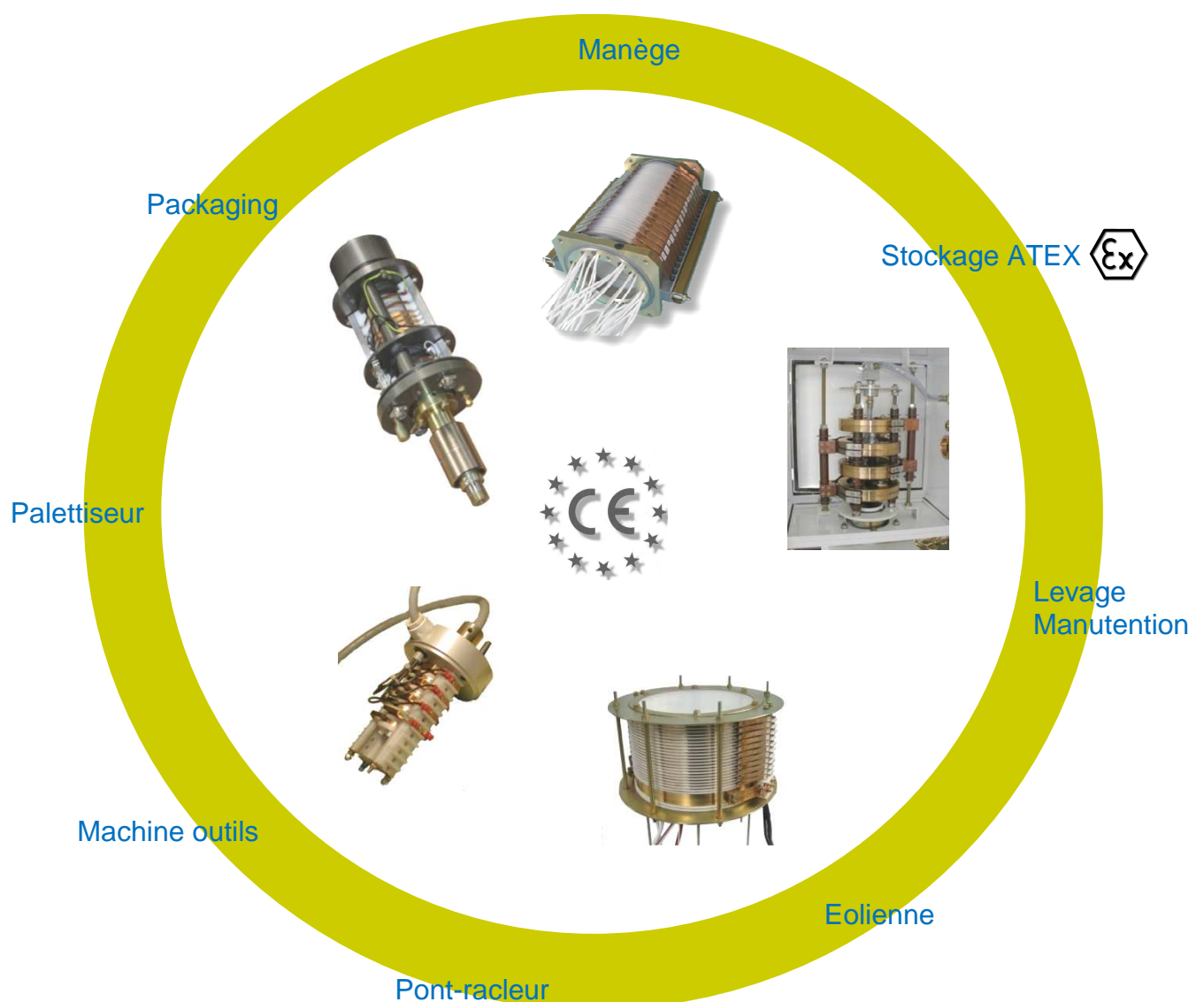




# COLLECTEURS ELECTRIQUES JOINTS TOURNANTS



**Concepteur fabricant de collecteurs électro-fluidiques  
standards et sur demande.**



**ATC PRODUCTION** propose une importante gamme de collecteurs pour la transmission de puissance, commande, signal, vidéo, réseau, ... pouvant être accouplé avec des fluides (air, eau, huile...).

**ATC PRODUCTION** conçoit et fabrique ses collecteurs, standards ou spéciaux sur cahier des charges. Notre gamme standard s'étend suivant le tableau partiel ci-dessous, pour toute autre application, nous contacter. Notre bureau d'étude concevra votre collecteur suivant vos caractéristiques.

Famille	Nbre pistes maxi	Intensité	Tension	Vitesse	Protection	Passage creux	Pages
<b>DETERMINER UN COLLECTEUR</b>							1
CFE06	24	2A	240V	250 tr/min	IP54	non	2
CC012	24	2A - 5A - 10A	380V	250 tr/min	IP54	Ø12.7	3
CC025	24	5A - 10A - 15A	380V	250 tr/min	IP54	Ø25.4	4
CC038	24	5A - 10A - 15A	380V	250 tr/min	IP54	Ø38.1	5
CC050	24	5A - 10A - 15A	380V	250 tr/min	IP54	Ø50	6
CC080	24	5A - 10A - 15A	380V	250 tr/min	IP54	Ø96	7
CC096	24	5A - 10A - 15A	380V	250 tr/min	IP54	Ø96	8
MB36A	24	mA - 8A	120/380V	30 tr/min	IP44	non	9
MB36B	24	mA - 8A	120/380V	30 tr/min	IP55	non	10
CE36 A / B	16	mA - 20A	380V	30 tr/min	IP44	non	11 / 12
CE36 C / D	16	mA - 20A	380V	30 tr/min	IP55	non	13 / 14
CE36P	16	mA - 20A	380V	15 tr/min	IP44	non	15
CE36R	16	mA - 20A	380V	100 tr/min	IP55	non	16
CE36Z	16	mA - 20A	380V	20 tr/min	IP68	non	17
CE60A	50	mA - 20A / 40A	120/380V	30 tr/min	IP44	G3/8"	18
CE60B	50	mA - 20A / 40A	120/380V	30 tr/min	IP55	non	19
CE60C	50	mA - 20A / 40A	120/380V	30 tr/min	IP44	non	20
CE60D	50	mA - 20A / 40A	120/380V	30 tr/min	IP00	Ø21	21
CE60E	50	mA - 20A / 40A	120/380V	30 tr/min	IP44	Ø21	22
CE60F	50	mA - 20A / 40A	120/380V	30 tr/min	IP44	non	23
CE60G	50	mA - 20A / 40A	120/380V	30 tr/min	IP51	non	24
CE60M	40	mA - 20A / 40A	120/380V	30 tr/min	IP65	non	25
CE80A	40	mA - 20A / 40A	120/380V	30 tr/min	IP00	Ø38	26
CE80B	40	mA - 20A / 40A	120/380V	30 tr/min	IP44	Ø38	27
CE110A	40	mA - 20A / 40A	120/380V	30 tr/min	IP00	Ø72	28
CE110B	40	mA - 20A / 40A	120/380V	30 tr/min	IP44	Ø72	29
CE180	10	100A / 200A	380/500V	30 tr/min	IP00	oui	30
PF21	4	10A	400V	3 tr/min	IP00	Ø20	31-32-33
PF22	16	50A	400V	3 tr/min	IP00/IP22	Ø45	34
PF23	16	10A/30A	400V	3 tr/min	IP22	Ø45	35
PRISMA	16	50A	500V	30 tr/min	IP00	Ø45	36
PRP20/30A	36	20A / 30A	660V	30 tr/min	IP51	Ø42	37
PRP50A	12	50A	660V	30 tr/min	IP51	Ø42	38
ZTS100	15	20A	500V	10 tr/min	IP51	Ø41	39
ATEX	24	200A	400V	100tr/min	IP65	NON	40
COLLECTEURS SPECIAUX DIFFERENTES APPLICATIONS							



# Questionnaire Technique Collecteur

<b>Société :</b>	<b>Adresse :</b>
<b>Nom du demandeur :</b>	
<b>Tél. :</b>	<b>Fax :</b>
<b>Email :</b>	

## Caractéristiques électriques

Groupe de pistes Puissance, Commande					
Nb de piste	PE ①	BL ②	Amp [A] ③	Volt [V] ④	P [W]
	<input type="checkbox"/>	<input type="checkbox"/>			
	<input type="checkbox"/>	<input type="checkbox"/>			
	<input type="checkbox"/>	<input type="checkbox"/>			
	<input type="checkbox"/>	<input type="checkbox"/>			

Groupe de pistes Signaux, Données,			
Nb de piste	PE ①	BL ②	Analogique, Vidéo, Bus Protocol,... ⑤
	<input type="checkbox"/>	<input type="checkbox"/>	
	<input type="checkbox"/>	<input type="checkbox"/>	
	<input type="checkbox"/>	<input type="checkbox"/>	
	<input type="checkbox"/>	<input type="checkbox"/>	

## Caractéristiques mécaniques

Rotation : \_\_\_\_\_ tr/min    1 sens     2 sens

Temps fonctionnement : H/jours \_\_\_\_\_ Jours/an : \_\_\_\_\_

Ensemble tournant :    bagues     frotteurs

Axe rotation :    vertical     horizontal

Fixation :  en bout d'arbre    Øext \_\_\_\_\_    Øint \_\_\_\_\_

sur arbre traversant    Øext \_\_\_\_\_

sur bride

Dimensions extérieures maxi : Ø \_\_\_\_\_ mm / Lg \_\_\_\_\_ mm

- ① Piste de TERRE pour le groupe
- ② Piste de BLINDAGE général du groupe
- ③ Courant nominal, pour les alimentations de moteurs, préciser le courant de démarrage et le nombre de démarrage/heure.
- ④ Préciser Vac ou Vcc
- ⑤ Préciser la nature du signal (0-10V,4-20mA, ProfiBus, Ethernet (kB/s),...)

## Raccordements

Les collecteurs ATC sont livrés en standard câblés bagues et frotteurs lg 1m/1m en sortie.

Autres longueurs de sortie : bagues \_\_\_\_\_ m / frotteurs \_\_\_\_\_ m

Autre mode de raccordement :

	Bagues	Frotteurs
Sur borniers	<input type="checkbox"/>	<input type="checkbox"/>
Sur prises	<input type="checkbox"/>	<input type="checkbox"/>
Autres	_____	_____

## Conditions environnement

Température : min \_\_\_\_\_ °C à maxi \_\_\_\_\_ °C

Présence poussière :    oui     non

Présence eau, huile :    oui     non

Présence autre substance : *préciser la nature*

\_\_\_\_\_

\_\_\_\_\_

Indice de protection : **IP** \_\_ \_\_

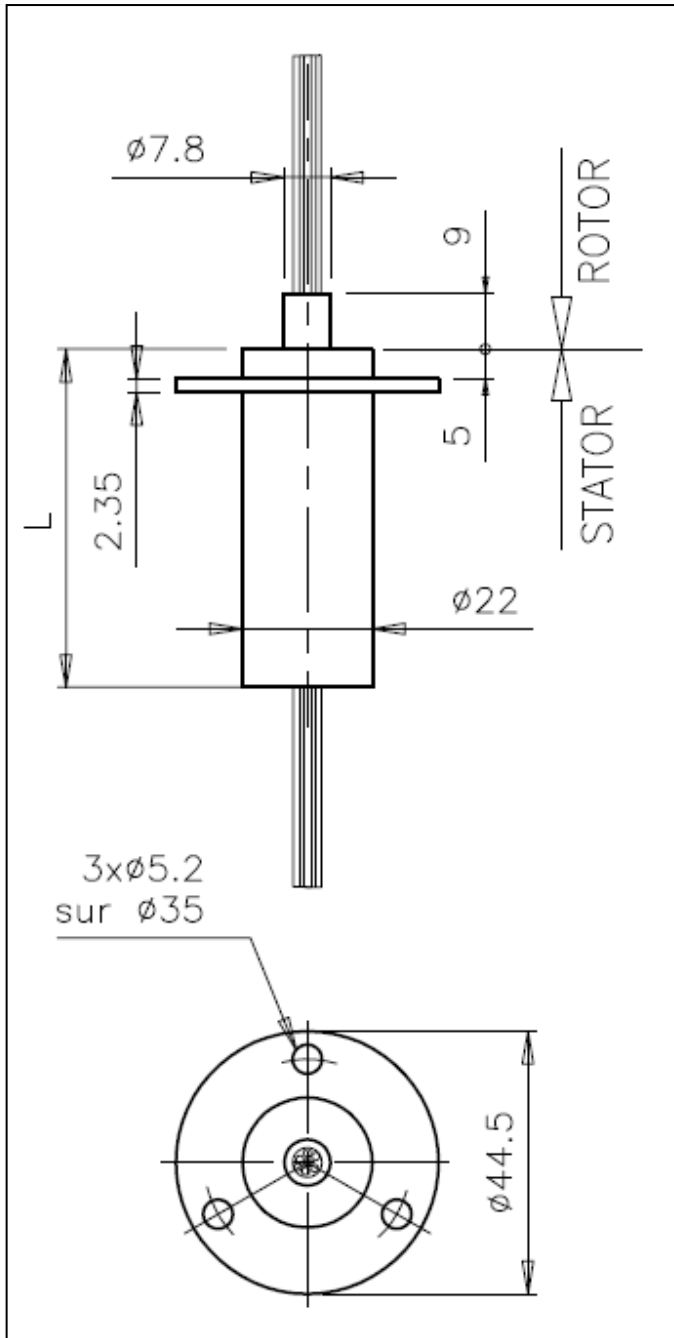
Zone antidéflagrante ATEX :  
(préciser la zone)



# COLLECTEUR ELECTRIQUE TOURNANT

## CFE 06A à faible encombrement

6-24 pistes      2A



- ✓ Collecteur électrique tournant de 6, 12, 18 et 24 pistes
- ✓ Idéal pour la transmission de signaux numériques ou analogiques et de courant jusqu'à 2 A
- ✓ Contacts or
- ✓ Tension de service: 240Vac maxi
- ✓ Equipé en standard de faisceaux électriques de longueur 200 mm
- ✓ Vitesse : 250 tr /mn en continu
- ✓ Faible couple d'entraînement
- ✓ T° de fonctionnement : -20°C à 60°C
- ✓ Indice de protection : IP 54
- ✓ Rigidité diélectrique : 500Vac à 50Hz entre chaque circuit et tous les autres circuits
- ✓ Résistance d'isolement : 1000 MΩ à 500VDC

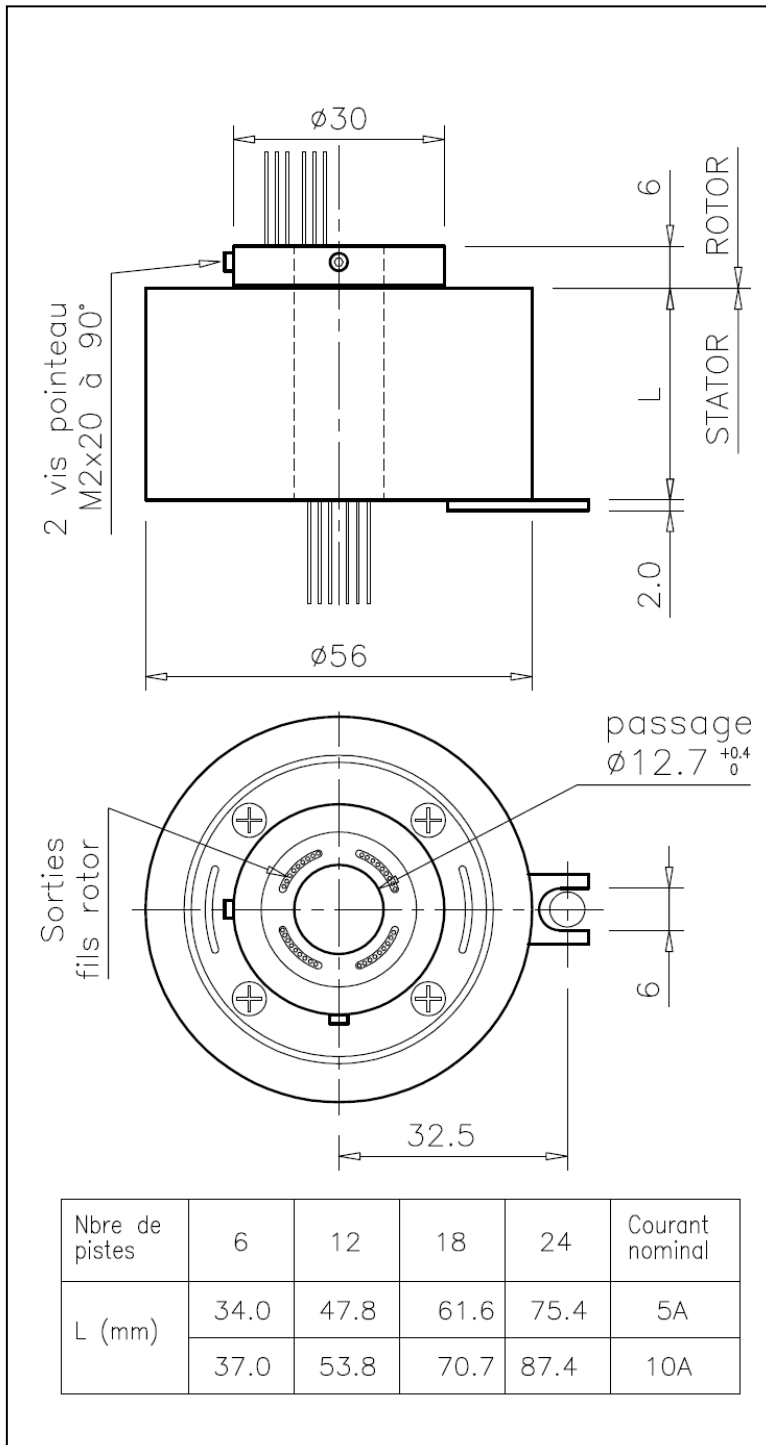
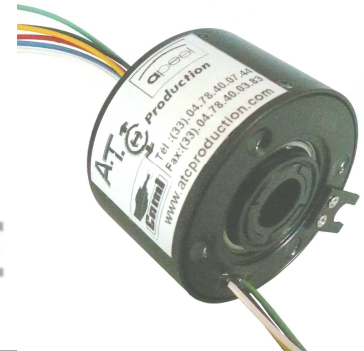
Nbre de pistes	6	12	18	24
L (mm)	19,2	26,5	35	43,5



# COLLECTEUR ELECTRIQUE TOURNANT

## CC012 passage central Ø12.7

6-24 pistes 5A-10A



- ✓ Collecteur électrique tournant de 6, 12, 18 et 24 pistes
- ✓ Idéal pour la transmission de signaux numériques ou analogiques
- ✓ Contacts or/or
- ✓ Courant nominal : 5A-10A
- ✓ Tension de service: 380Vac max.
- ✓ Equipé en standard de faisceaux électriques de longueur 300 mm
- ✓ Vitesse : 500 tr /mn en continu
- ✓ Faible couple d'entraînement
- ✓ T° de fonctionnement : -20°C à +60°C
- ✓ Indice de protection : IP 54
- ✓ Rigidité diélectrique : >1000 Vac à 50Hz entre chaque circuit et tous les autres circuits
- ✓ Résistance d'isolement : 1000 Mohms à 500VDC

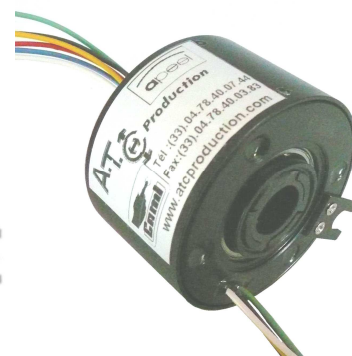
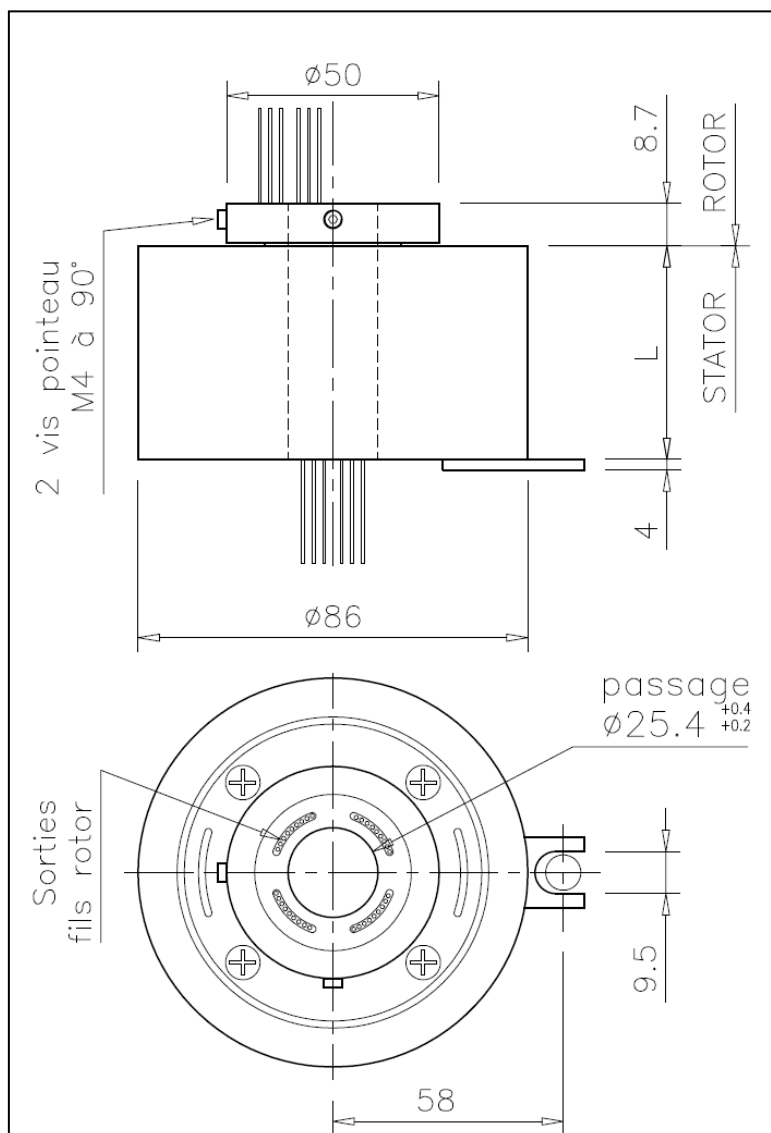


# COLLECTEUR ELECTRIQUE TOURNANT

## CC025 passage central Ø25

6-24 pistes

5A-10A-15A



- ✓ Collecteur électrique tournant de 6, 12, 18 et 24 pistes
- ✓ Idéal pour la transmission de signaux numériques ou analogues
- ✓ Contacts or/or
- ✓ Courant nominal : 5A-10A-15A
- ✓ Tension de service: 380 Vac max.
- ✓ Equipé en standard de faisceaux électriques de longueur 300 mm
- ✓ Vitesse : 500 tr /mn en continu
- ✓ Faible couple d'entraînement
- ✓ T° de fonctionnement :-40°C à 80°C
- ✓ Indice de protection : IP 54
- ✓ Rigidité diélectrique : >1000 Vac à 50Hz entre chaque circuit et tous les autres circuits
- ✓ Résistance d'isolement : 1000 Mohms à 500VDC

Nbre de pistes	6	12	18	24	Courant nominal	code
L (mm)	43.5	62.7	81.9	101.1	5A	A
	47.7	71.7	94.5	117.9	10A	B
	52.5	80.7	108.9	137.1	15A	C

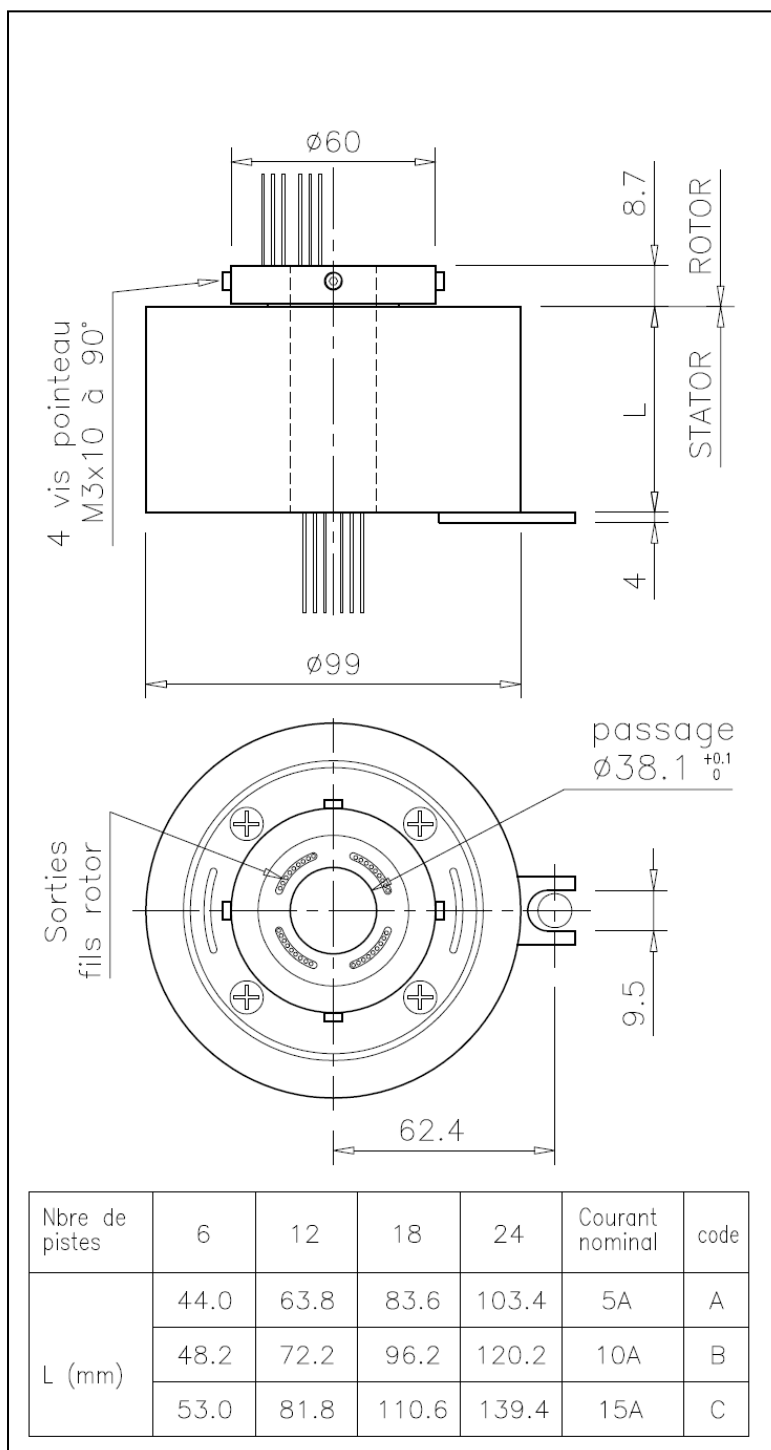


# COLLECTEUR ELECTRIQUE TOURNANT

## CC038 passage central Ø38

6-24 pistes

5A-10A-15A



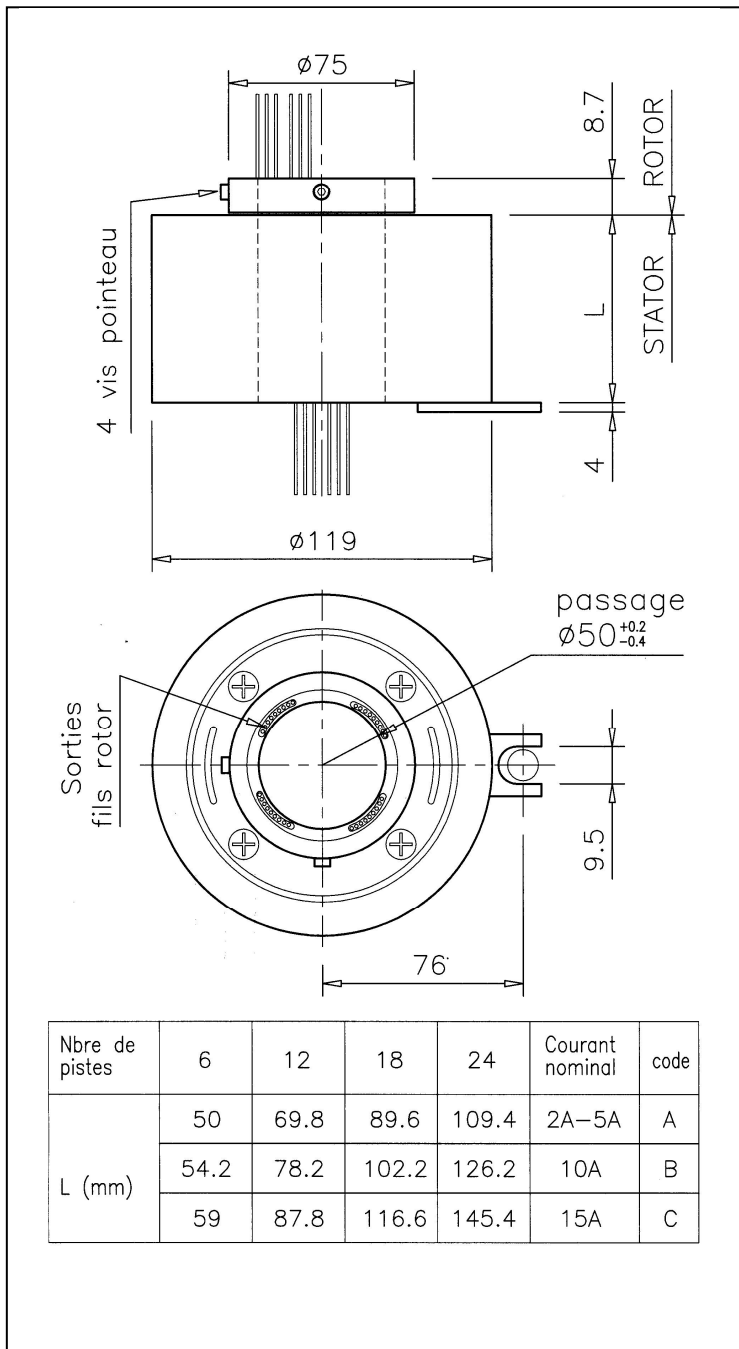
- ✓ Collecteur électrique tournant de 6, 12, 18 et 24 pistes
- ✓ Idéal pour la transmission de signaux numériques ou analogues
- ✓ Contacts or/or
- ✓ Courant nominal : 5A, 10A, 15A
- ✓ Tension de service: 380 Vac max.
- ✓ Equipé en standard de faisceaux électriques de longueur 300 mm
- ✓ Vitesse : 250 tr /mn en continu
- ✓ Faible couple d'entraînement
- ✓ T° de fonctionnement :-20°C à 60°C
- ✓ Indice de protection : IP 54
- ✓ Rigidité diélectrique : 500 Vac à 50Hz entre chaque circuit et tous les autres circuits
- ✓ Résistance d'isolement : 1000 Mohms à 500VDC



# COLLECTEUR ELECTRIQUE TOURNANT

## CC050 passage central Ø50

6-24 pistes 5A-10A-15A



- ✓ Collecteur électrique tournant de 6, 12, 18 et 24 pistes
- ✓ Idéal pour la transmission de signaux numériques ou analogiques
- ✓ Contacts or/or
- ✓ Courant nominal : 5A, 10A, 15A
- ✓ Tension de service: 380 Vac max.
- ✓ Equipé en standard de faisceaux électriques de longueur 300 mm
- ✓ Vitesse : 250 tr /mn en continu
- ✓ Faible couple d'entraînement
- ✓ T° de fonctionnement :-20°C à +60°C
- ✓ Indice de protection : IP 54
- ✓ Rigidité diélectrique : 1000 Vac à 50Hz entre chaque circuit et tous les autres circuits
- ✓ Résistance d'isolement : 1000 Mohms à 500VDC

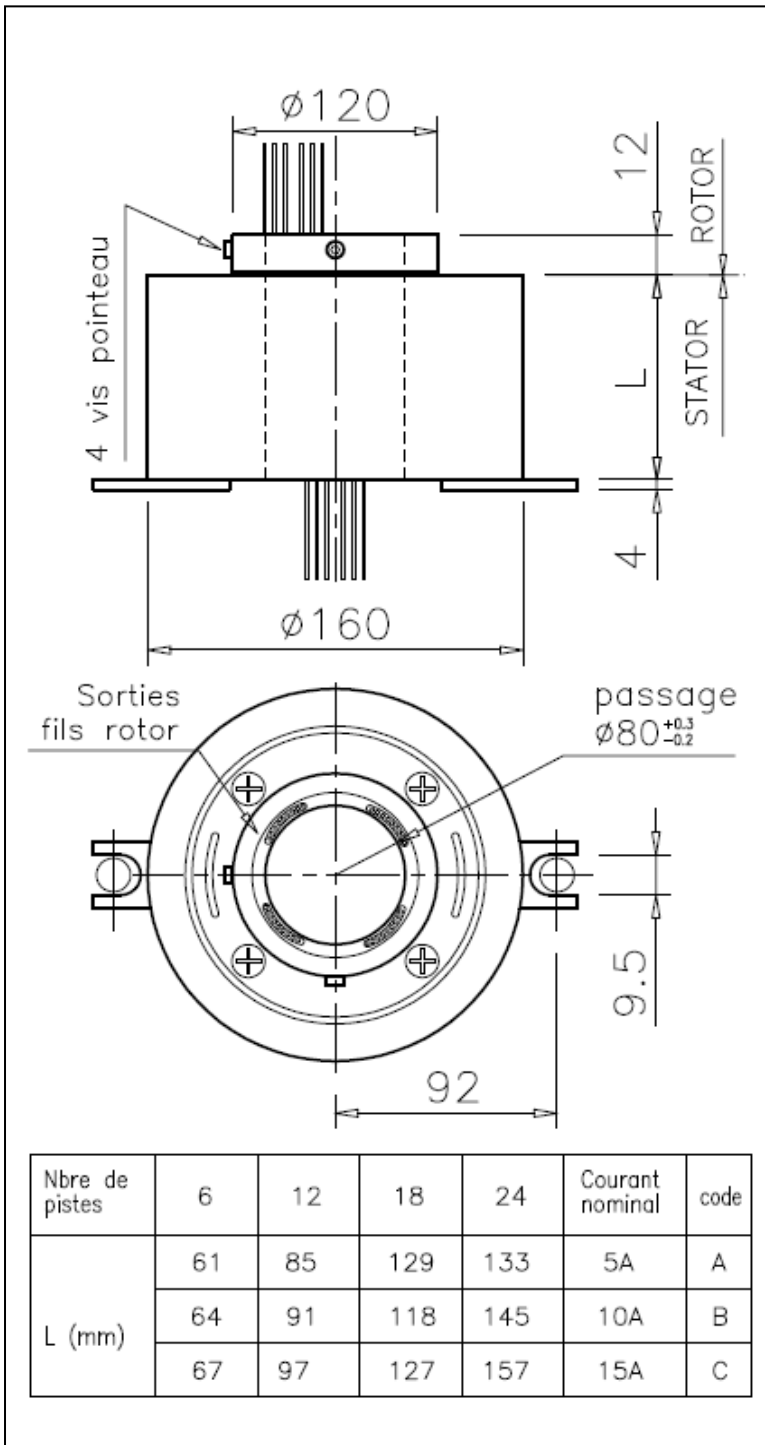




# COLLECTEUR ELECTRIQUE TOURNANT

## CC080 passage central Ø80

6-24 pistes 5A-10A-15A



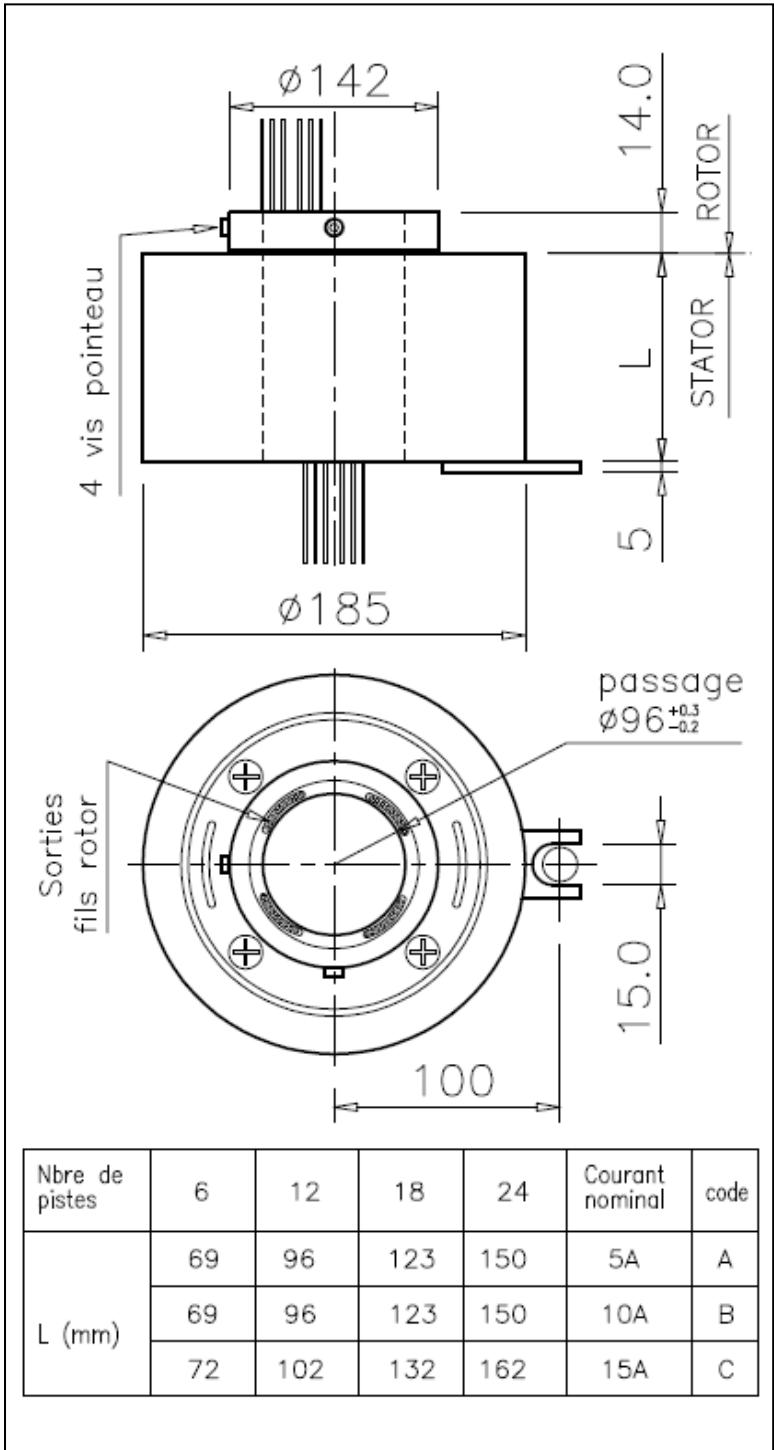
- ✓ Collecteur électrique tournant de 6, 12, 18 et 24 pistes
- ✓ Idéal pour la transmission de signaux numériques ou analogiques
- ✓ Contacts or/or
- ✓ Courant nominal : 5A, 10A, 15A
- ✓ Tension de service: 380 Vac max.
- ✓ Equipé en standard de faisceaux électriques de longueur 300 mm
- ✓ Vitesse : 250 tr /mn en continu
- ✓ Faible couple d'entraînement
- ✓ T° de fonctionnement :-40°C à 80°C
- ✓ Indice de protection : IP 54
- ✓ Rigidité diélectrique : 1000 Vac à 50Hz entre chaque circuit et tous les autres circuits
- ✓ Résistance d'isolement : 1000 Mohms à 500VDC



# COLLECTEUR ELECTRIQUE TOURNANT

## CC096 passage central Ø96

6-24 pistes 5A-10A-15A



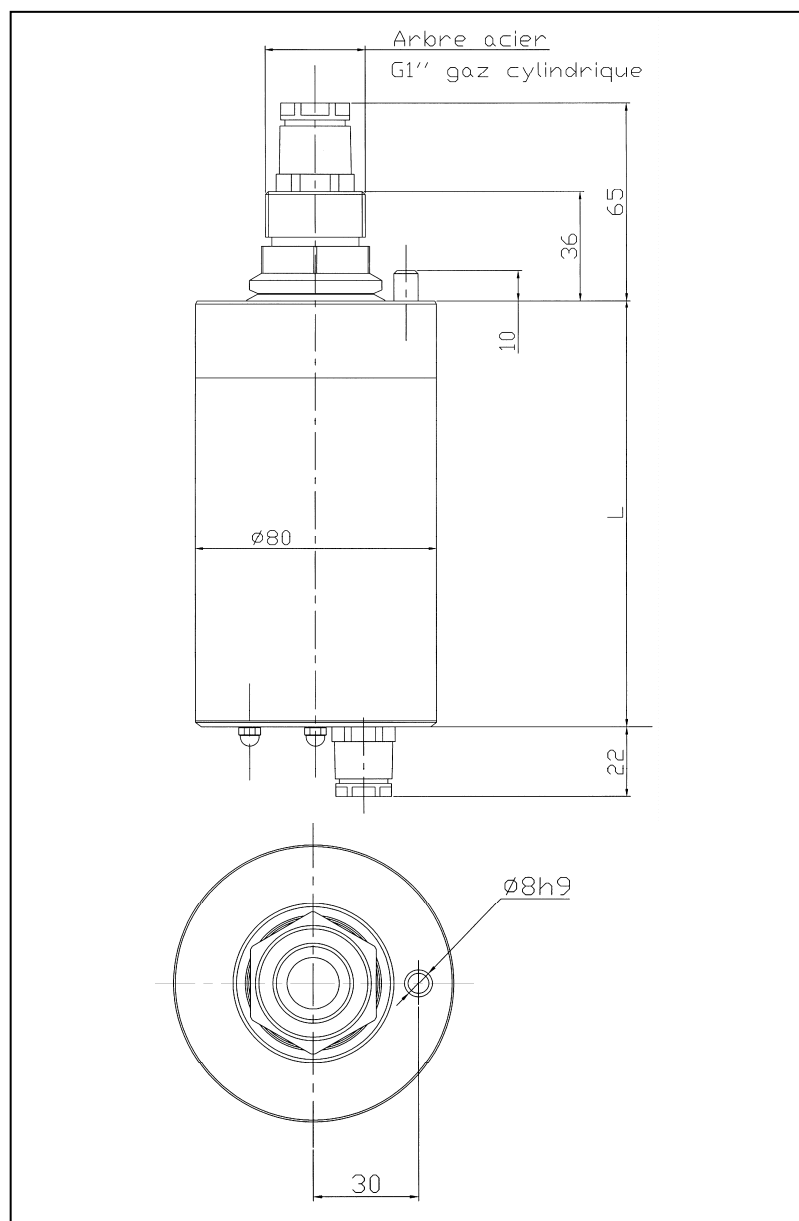
- ✓ Collecteur électrique tournant de 6, 12, 18 et 24 pistes
- ✓ Idéal pour la transmission de signaux numériques ou analogiques
- ✓ Contacts or/or
- ✓ Courant nominal : 5A, 10A, 15A
- ✓ Tension de service: 380 Vac max.
- ✓ Equipé en standard de faisceaux électriques de longueur 300 mm
- ✓ Vitesse : 250 tr /mn en continu
- ✓ Faible couple d'entraînement
- ✓ T° de fonctionnement :-40°C à 80°C
- ✓ Indice de protection : IP 54
- ✓ Rigidité diélectrique : 1000 Vac à 50Hz entre chaque circuit et tous les autres circuits
- ✓ Résistance d'isolement : 1000 Mohms à 500VDC



# COLLECTEUR ELECTRIQUE TOURNANT

## MB36 type A

6-24 pistes    mA-8A



- ✓ Collecteur tournant électrique de 6,12,18 et 24 pistes.
- ✓ Equipé en standard de faisceaux électriques de longueur 1m.
- ✓ Sortie par presse étoupe polycarbonate.
- ✓ Raccordement sur partie bagues par :
  - bride G1" hexagonal 36
- ✓ Arrêt en rotation partie frotteurs par goupille cylindrique Ø8.
- ✓ Tout autre système de liaison réalisable sur demande.

*Caractéristiques techniques*

Vitesse de rotation :	<b>30 tr/min</b>
Courant nominal :	<b>mA à 8A</b>
Tension de service :	<b>120V</b> <b>(Option 380 V)NFC 20-040</b>
Résistance de contact :	<b>20mΩ</b>
Protection :	<b>IP44</b>
Durée de vie :	<b>10 millions trs</b>

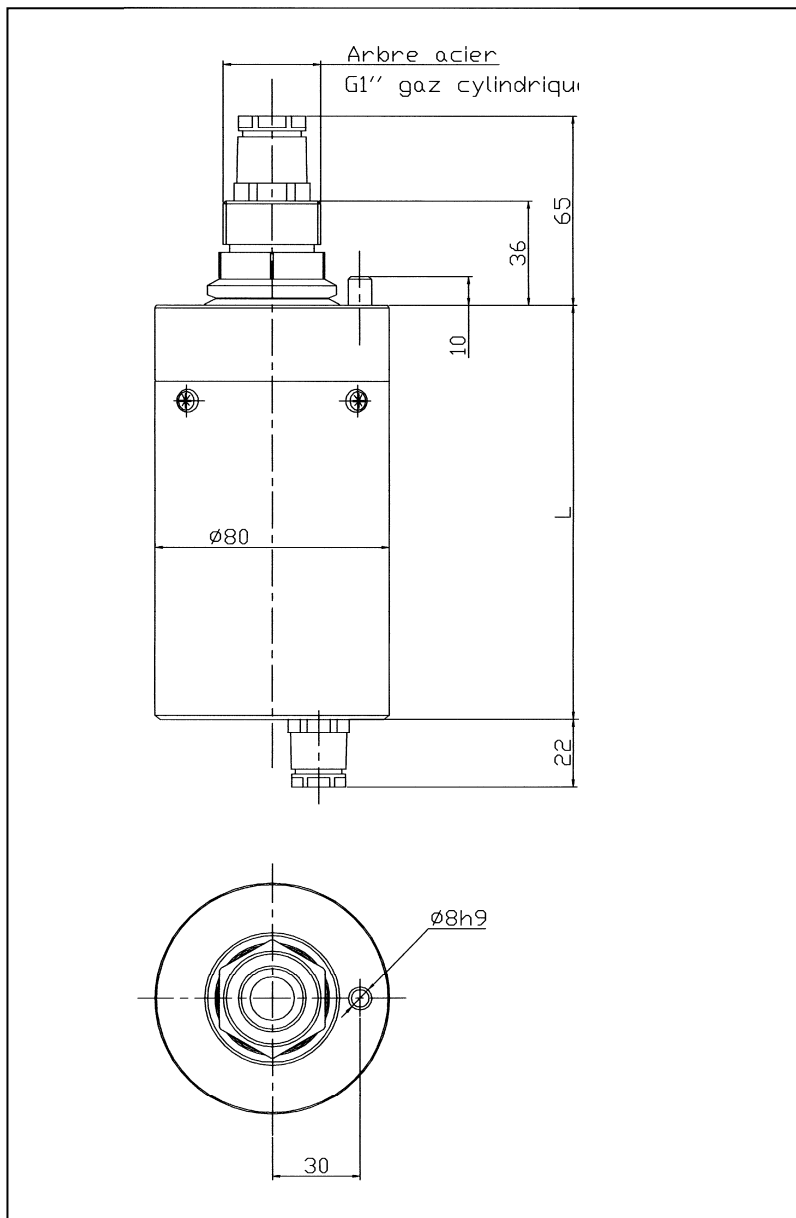
Nbres de pistes	6		12			18			24		
	6	0	12	6	0	18	12	6	24	18	12
120 V + 380 V	0	3	0	3	6	0	3	6	0	3	6
L (mm)	135		200			266			332		



# COLLECTEUR ELECTRIQUE TOURNANT

## MB36 type B

6-24 pistes      mA-8A



- ✓ Collecteur tournant électrique de 6,12,18 et 24 pistes.
- ✓ Equipé en standard de faisceaux électriques de longueur 1m.
- ✓ Sortie par presse étoupe polycarbonate.
- ✓ Raccordement sur partie bagues par :
  - bride G1'' hexagonal 36
- ✓ Arrêt en rotation partie frotteurs par goupille cylindrique Ø8.
- ✓ Tout autre système de liaison réalisable sur demande.

*Caractéristiques techniques*

Vitesse de rotation :      **30 tr/min**

Courant nominal :          **mA à 8A**

Tension de service :      **120V**  
   **(Option 380 V)NFC 20-040**

Résistance de contact :    **20mΩ**

Protection :                 **IP 55**

Durée de vie :                **10 millions trs**

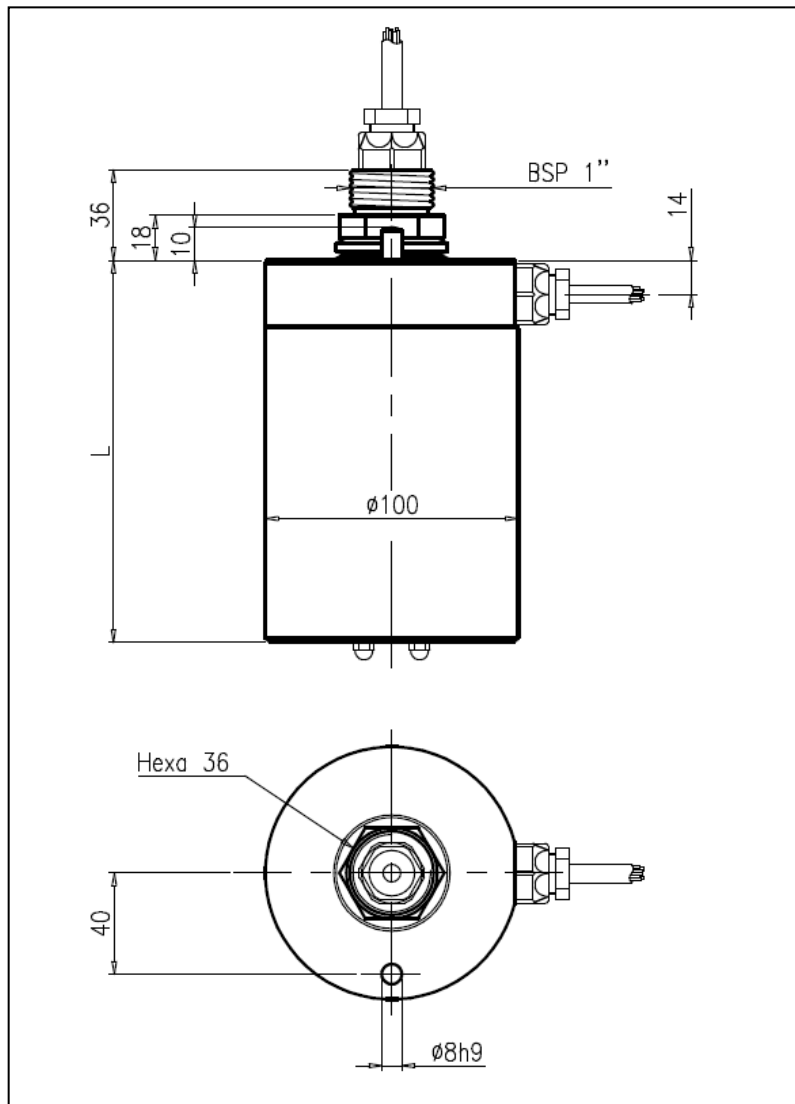
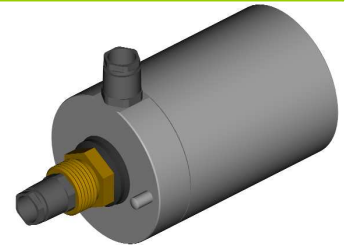
Nbres de pistes	6		12			18			24		
	6	0	12	6	0	18	12	6	24	18	12
120 V + 380 V	6	0	12	6	0	18	12	6	24	18	12
	0	3	0	3	6	0	3	6	0	3	6
L (mm)	135		200			266			332		



# COLLECTEUR ELECTRIQUE TOURNANT

## CE36 type A

4-16 pistes mA - 20A



- ✓ Collecteur tournant électrique de 4 à 16 pistes
- ✓ Equipé en standard de faisceaux électriques de longueur 1m.
- ✓ Sortie par presse étoupe polycarbonate.
- ✓ Raccordement sur partie bagues par :  
bride G1" hexagonal 36
- ✓ Arrêt en rotation partie frotteurs par goupille cylindrique Ø8.
- ✓ Tout autre système de liaison réalisable sur demande.

### Caractéristiques techniques

Vitesse de rotation :	<b>30 tr/min</b>
Courant nominal :	<b>mA-20A</b>
Tension de service :	<b>380 V NFC 20-040</b>
Résistance de contact :	<b>20mΩ</b>
Protection : (autre sur demande)	<b>IP44</b>
Durée de vie :	<b>10 millions trs</b>

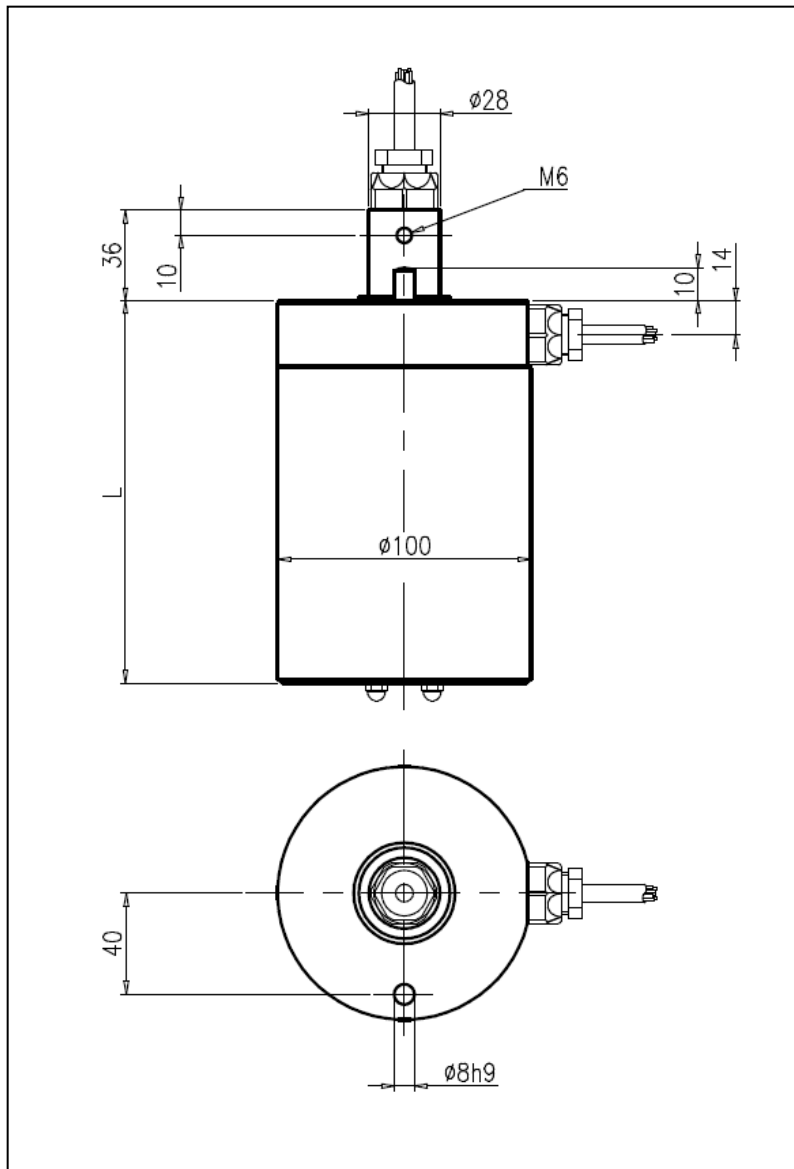
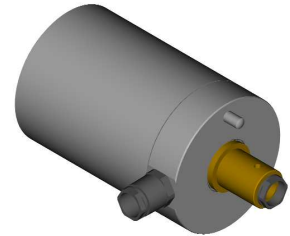
Nbre de pistes	4-5-6	7-8-9-10	11-12-13-14-15-16
L (mm)	120	160	220



# COLLECTEUR ELECTRIQUE TOURNANT

## CE36 type B

4-16 pistes mA - 20A



- ✓ Collecteur tournant électrique de 4 à 16 pistes
- ✓ Equipé en standard de faisceaux électriques de longueur 1m.
- ✓ Sortie par presse étoupe polycarbonate.
- ✓ Raccordement sur partie bagues par :
  - bride G1'' hexagonal 36
  - manchon Ø 28 avec taraudage transversal
- ✓ Arrêt en rotation partie frotteurs par goupille cylindrique Ø 8.
- ✓ Tout autre système de liaison réalisable sur demande.

### Caractéristiques techniques

Vitesse de rotation :	<b>30 tr/min</b>
Courant nominal :	<b>mA-20A</b>
Tension de service :	<b>380V NFC 20-040</b>
Résistance de contact :	<b>20mΩ</b>
Protection : (autre sur demande)	<b>IP44</b>
Durée de vie :	<b>10 million trs</b>

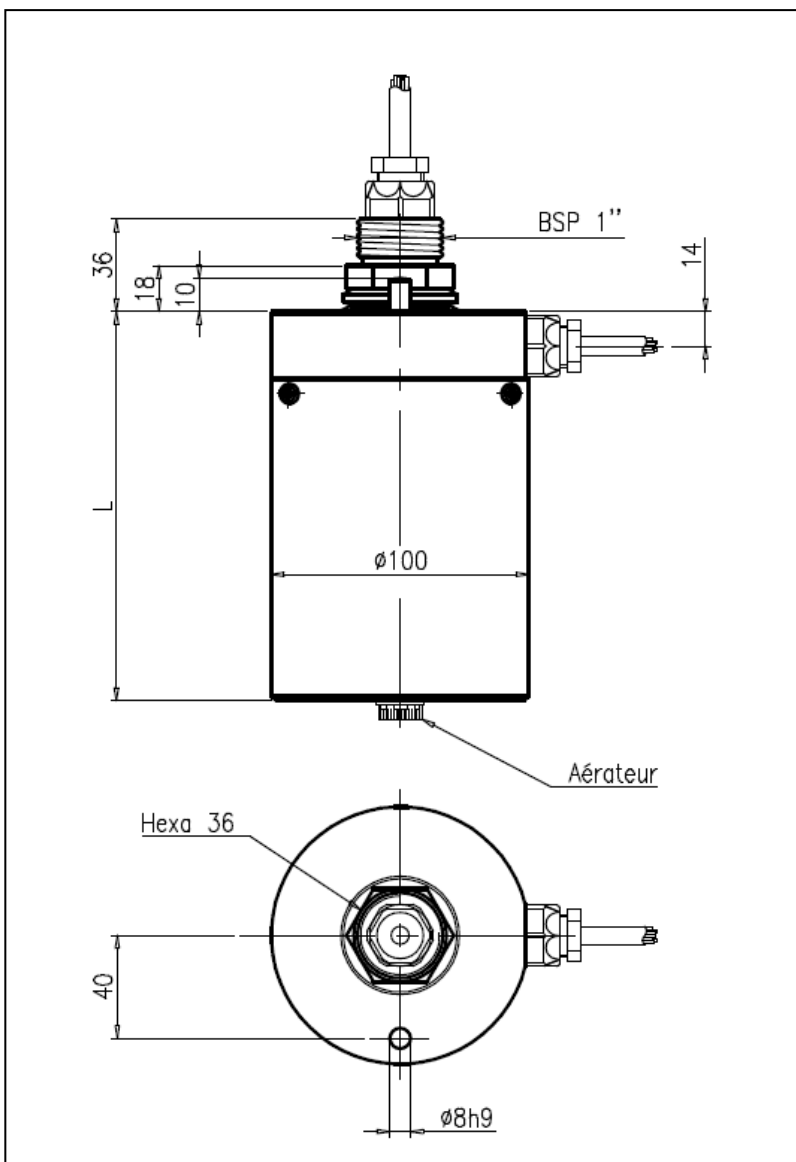
Nbre de pistes	4-5-6	7-8-9-10	11-12-13-14-15-16
L (mm)	120	160	220



# COLLECTEUR ELECTRIQUE TOURNANT

## CE36 type C

4-16 pistes mA-20A



- ✓ Collecteur tournant électrique de 3 à 16 pistes
- ✓ Equipé en standard de faisceaux électriques de longueur 1m.
- ✓ Sortie par presse étoupe polycarbonate.
- ✓ Raccordement sur partie bagues par :
  - bride G1" hexagonal 36
- ✓ Arrêt en rotation partie frotteurs par goupille cylindrique Ø 8.
- ✓ Tout autre système de liaison réalisable sur demande.

### Caractéristiques techniques

Vitesse de rotation :	<b>30 tr/min</b>
Courant nominal :	<b>mA-20A</b>
Tension de service :	<b>380V NFC 20-040</b>
Résistance de contact :	<b>20mΩ</b>
Protection :	<b>IP55</b>
Durée de vie :	<b>10 million trs</b>

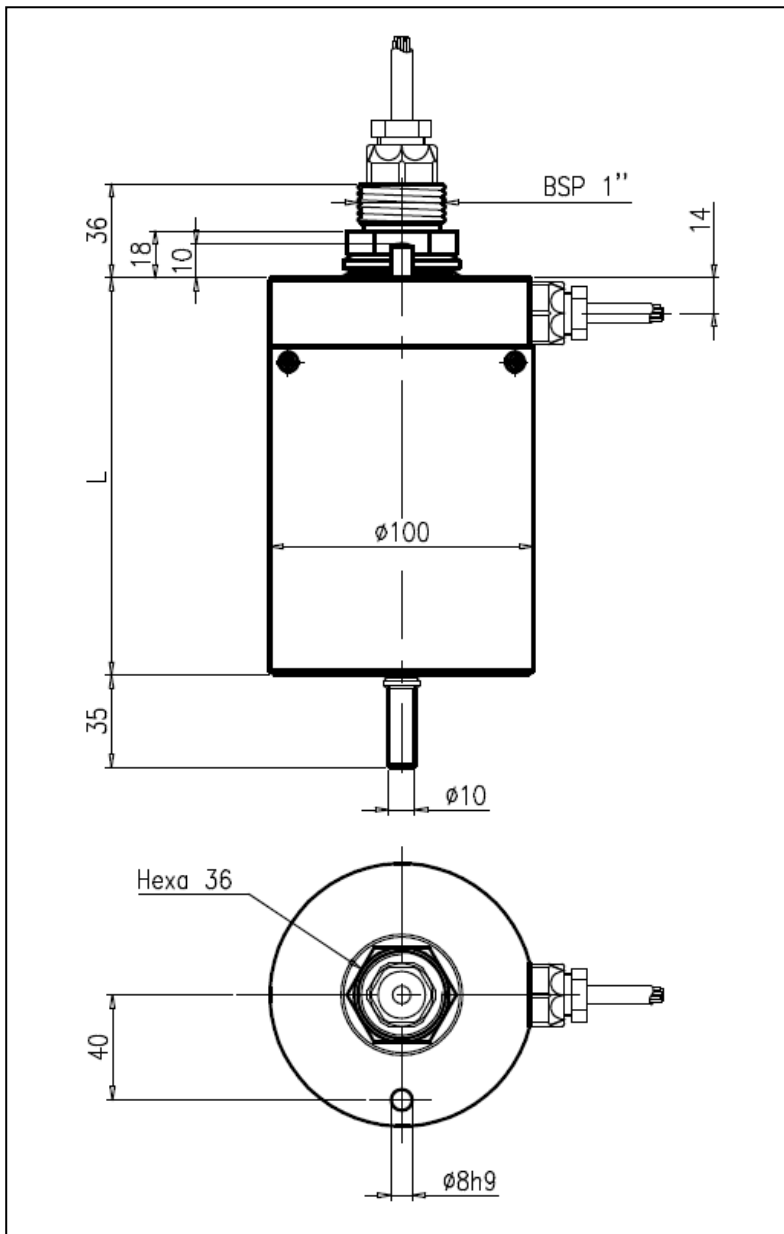
Nbre de pistes	3-4-5-6	7-8-9-10	11-12	13-14	15 à 16
L (mm)	130	170	190	210	230



# COLLECTEUR ELECTRIQUE TOURNANT

## CE36 type D

4-16 pistes mA-20A



- ✓ Collecteur tournant électrique de 4 à 16 pistes.
- ✓ Arbre  $\phi 10$  en partie inférieure pour liaison codeur ou autre.
- ✓ Equipé en standard de faisceaux électriques de longueur 1m.
- ✓ Sortie par presse étoupe polycarbonate.
- ✓ Raccordement sur partie bagues par :
  - bride G1'' hexagonal 36
  - manchon  $\phi 28$  avec taraudage transversal
- ✓ Arrêt en rotation partie frotteurs par goupille cylindrique  $\phi 8$ .
- ✓ Tout autre système de liaison réalisable sur demande.

### Caractéristiques techniques

Vitesse de rotation :	<b>30 tr/min</b>
Courant nominal :	<b>mA-20A</b>
Tension de service :	<b>380V NFC 20-040</b>
Résistance de contact :	<b>20m<math>\Omega</math></b>
Protection :	<b>IP55</b>
Durée de vie :	<b>10 million trs</b>

Nbre de pistes	4-5-6	7-8-9-10	11-12	13-14	15-16
L (mm)	130	170	190	210	230

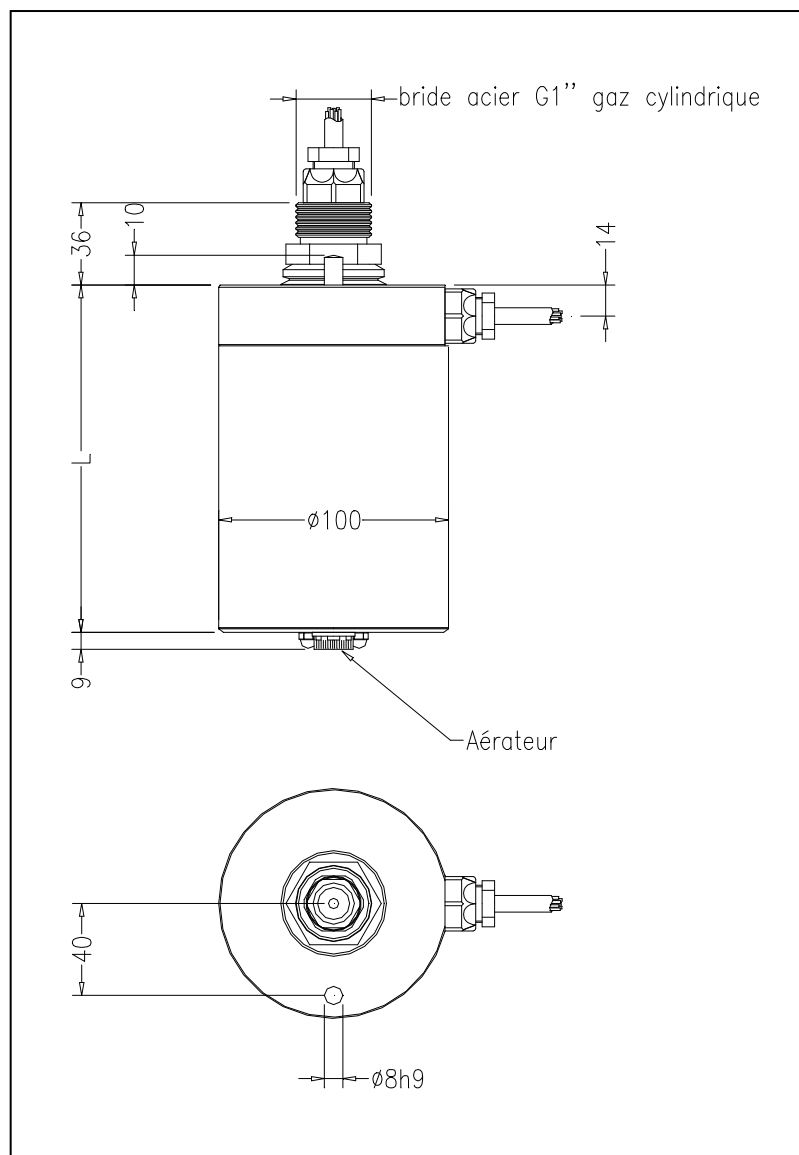
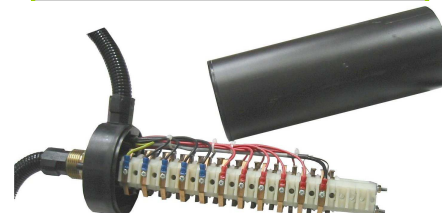




# COLLECTEUR ELECTRIQUE TOURNANT

## CE36 type P

4-16 pistes mA-20A



- ✓ Collecteur tournant électrique de 4 à 16 pistes
- ✓ Corps polyamide noir renforcé fibre de verre
- ✓ Equipé en standard de faisceaux électriques de longueur 1m.
- ✓ Sortie par presse étoupe polycarbonate.
- ✓ Raccordement sur partie bagues par bride G1'' hexagonal 36
- ✓ Arrêt en rotation partie frotteurs par doigt cylindrique Ø8.
- ✓ Tout autre système de liaison réalisable sur demande.

### Caractéristiques techniques

Vitesse de rotation :	<b>15 tr/min</b>
Courant nominal :	<b>mA-20A</b>
Tension de service :	<b>380V NFC 20-040</b>
Résistance de contact :	<b>20mΩ</b>
Protection :	<b>IP44</b>
(autre sur demande)	
Durée de vie :	<b>10 Mtrs</b>

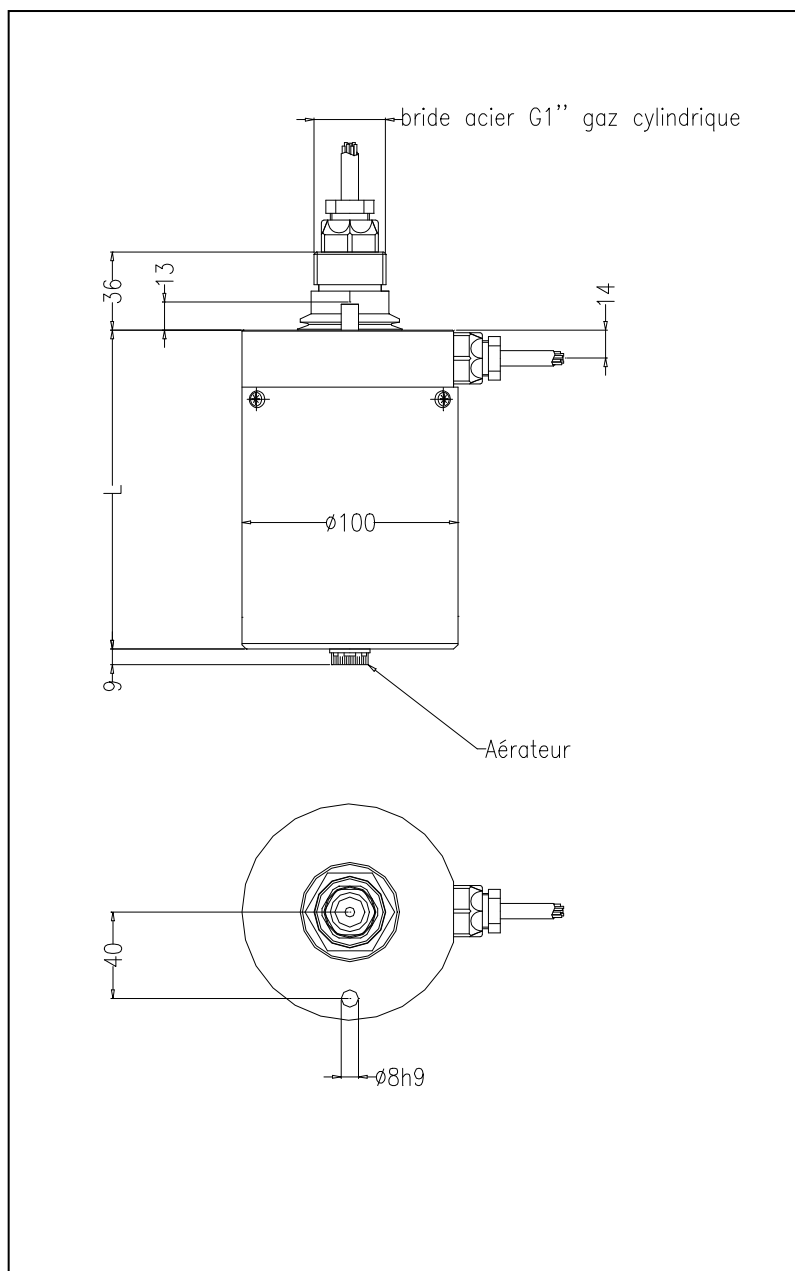
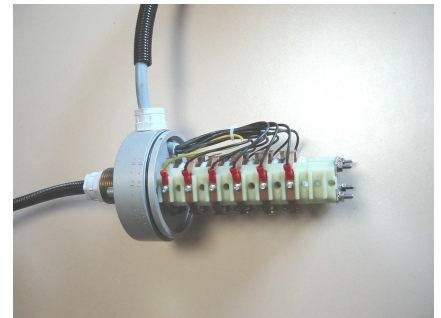
Nbre de pistes	4-6	7-10	11-12	13-16
L (mm)	120	160	190	220



# COLLECTEUR ELECTRIQUE TOURNANT

## CE36 type R

4-16 pistes mA-20A



- ✓ Collecteur tournant électrique de 4 à 16 pistes
- ✓ Equipé en standard de faisceaux électriques de longueur 1m.
- ✓ Sortie par presse étoupe polycarbonate.
- ✓ Raccordement sur partie bagues par :
  - bride G1'' hexagonal 36
- ✓ Arrêt en rotation partie frotteurs par goupille cylindrique Ø 8.
- ✓ Tout autre système de liaison réalisable sur demande.

### Caractéristiques techniques

Vitesse de rotation :	<b>100 tr/min</b>
Courant nominal :	<b>mA-20A</b>
Tension de service :	<b>380V NFC 20-040</b>
Résistance de contact :	<b>20mΩ</b>
Protection :	<b>IP65</b>
Durée de vie :	<b>10 Mtr</b>

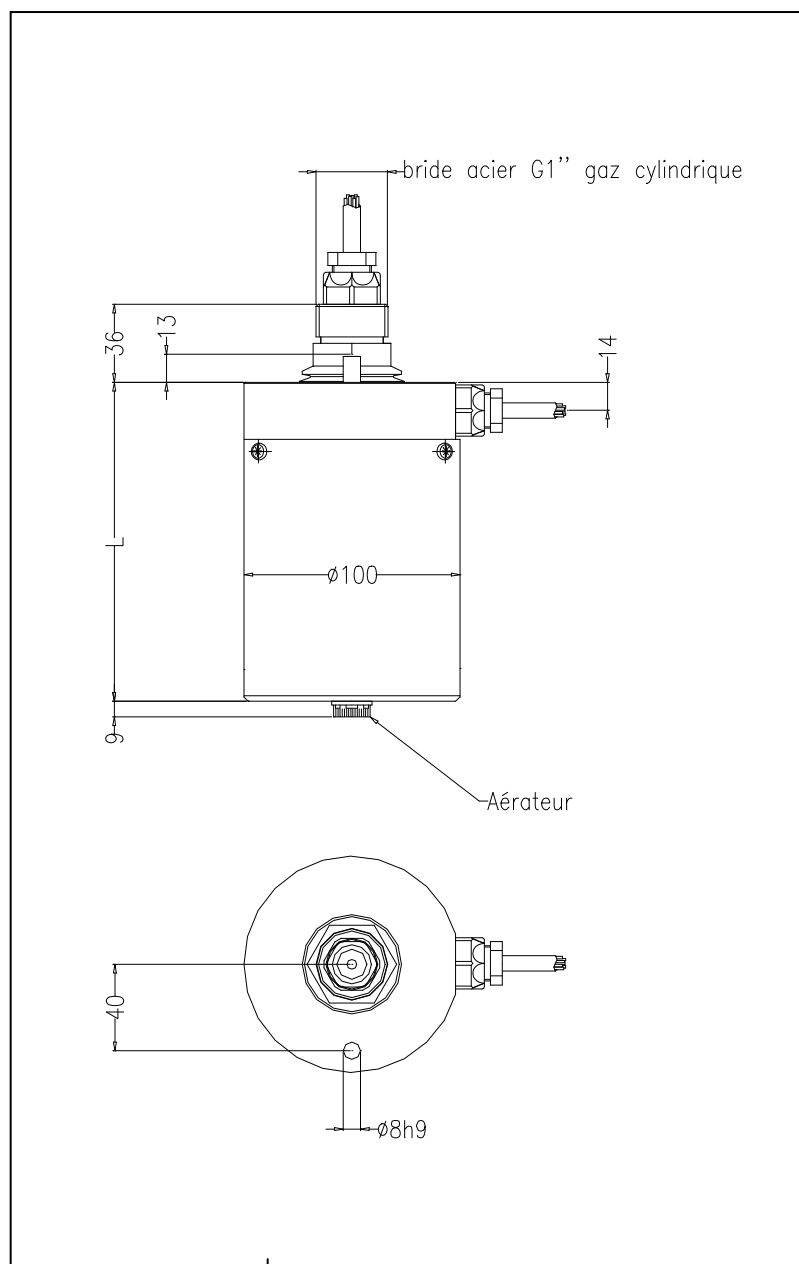
Nbre de pistes	4-5-6	7-8-9-10	11-12	13-14	15-16
L (mm)	130	170	190	210	230



# COLLECTEUR ELECTRIQUE TOURNANT

## CE36 type Z

4-16 pistes mA-20A



- ✓ Collecteur tournant électrique de 4 à 16 pistes.
- ✓ Nature du contact :
  - Graphite / laiton
  - Argent / Argent
- ✓ Equipé en standard de faisceaux électriques de longueur 1m.
- ✓ Sortie par presse étoupe polycarbonate IP68
- ✓ Raccordement sur partie bagues par bride G1'' hexagonal 36
- ✓ Arrêt en rotation partie frotteurs par goupille cylindrique Ø 8.
- ✓ Tout autre système de liaison réalisable sur demande.

### Caractéristiques techniques

Vitesse de rotation :	<b>0-20 tr/min</b>
Courant nominal :	<b>mA-20A</b>
Tension de service :	<b>380Vac NFC 20-040</b>
Résistance de contact :	<b>20mΩ</b>
Protection :	<b>IP68</b>
Durée de vie :	<b>10 Mtr</b>

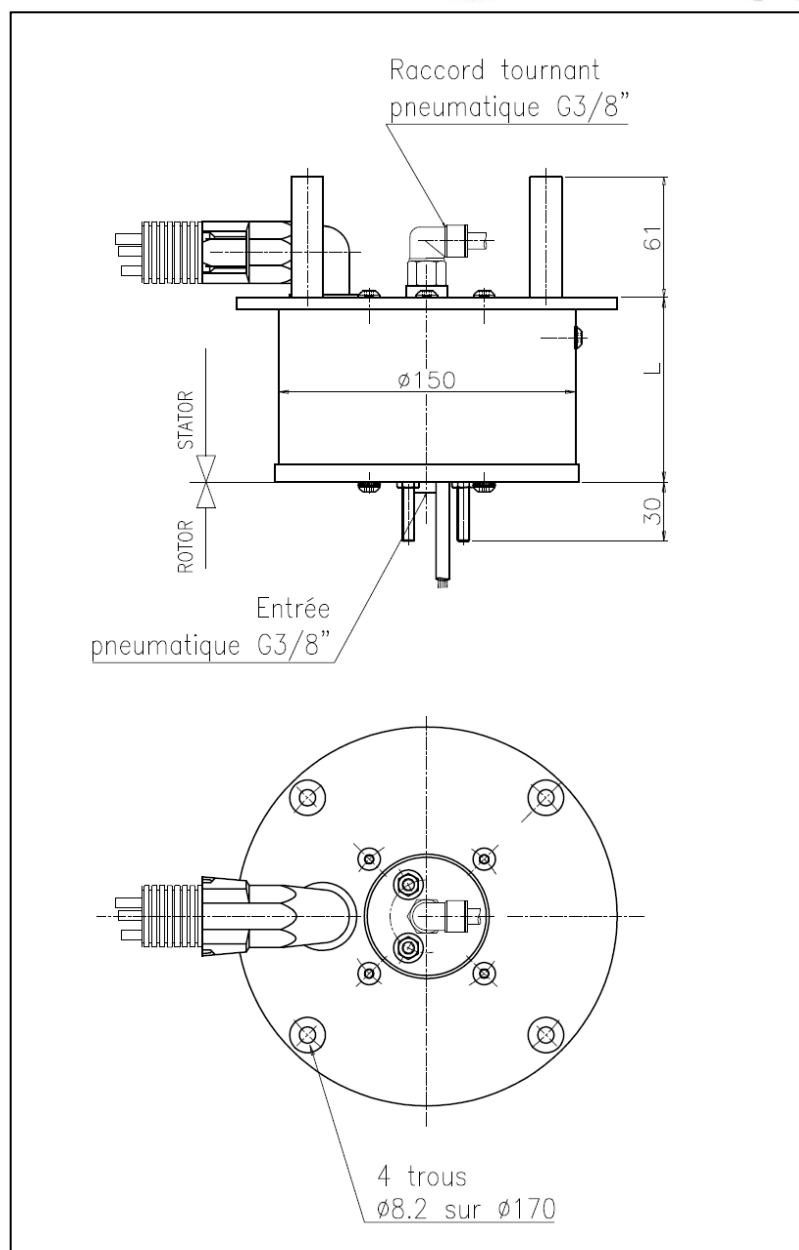
Nbre de pistes	4-5-6	7-8-9-10	11-12	13-14	15-16
L (mm)	130	170	190	210	230



# COLLECTEUR ELECTRIQUE TOURNANT

## CE60 type A

4-50 pistes mA-20A / 40A



- ✓ **Sortie bagues : par faisceaux de fils sous gaine PVC**
- ✓ **Sortie frotteurs : par un faisceau de fils sous gaine annelée.**
- ✓ **Fixation collecteur : sur embase, par 4 trous Ø8.2 sur Ø170.**
- ✓ **Arrêt en rotation partie bagues par 3 tiges filetées M6 sur Ø37.**
- ✓ **Montage sur paliers à billes.**
- ✓ **Flasque de fermeture en acier zingué bichromaté.**
- ✓ **Carter en aluminium anodisé noir.**
- ✓ **Longueur de sortie des fils de raccords à demande.**
- ✓ **Voie pneumatique central G3/8"**
- ✓ **Possibilité d'adaptation à votre installation : nous consulter**

### Caractéristiques techniques

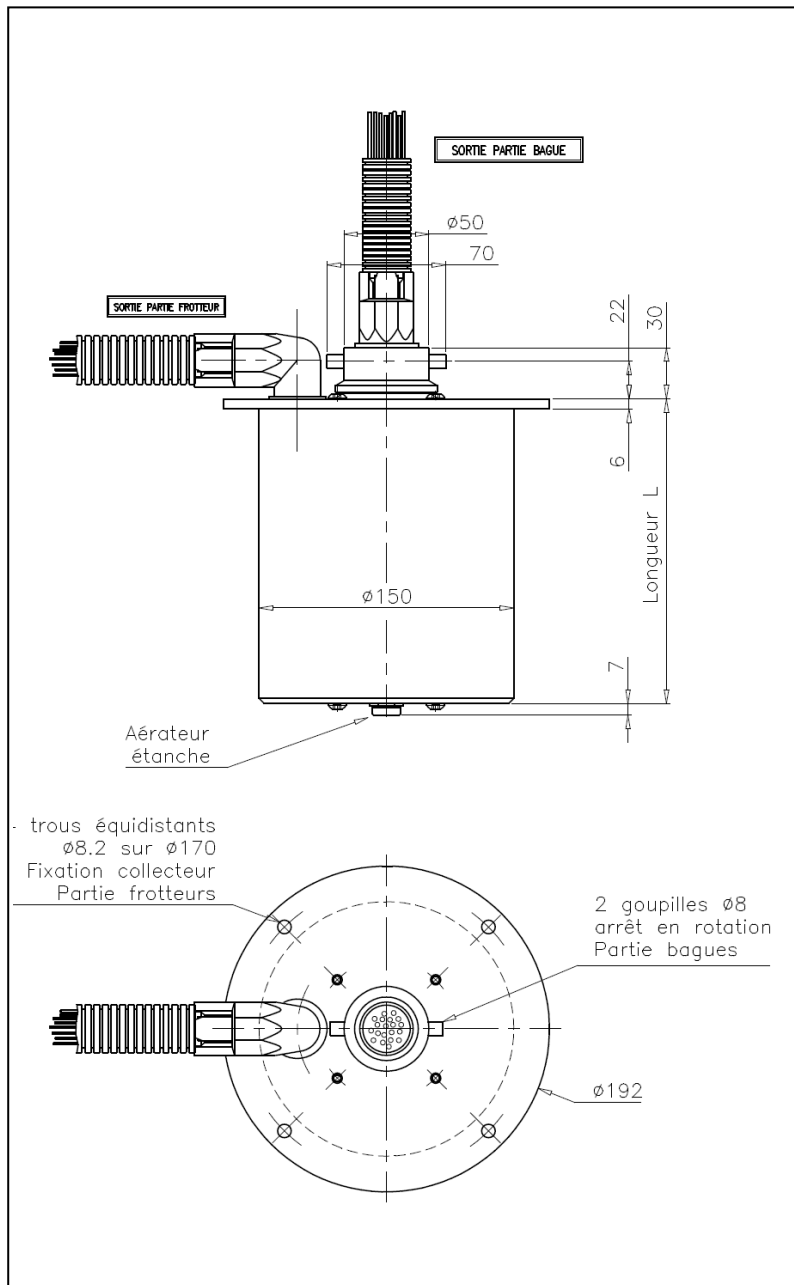
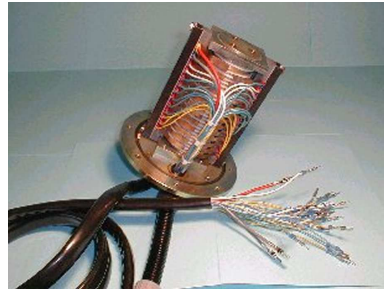
Vitesse de rotation :	<b>30 tr/min</b>
Courant nominal :	<b>mA à 20A / 40A</b>
Tension de service :	<b>120V</b>
NFC 20-040	<b>(option 380V)</b>
Résistance de contact :	<b>20mΩ</b>
Protection :	<b>IP44</b>
(autre sur demande)	
Durée de vie :	<b>2 million trs</b>



# COLLECTEUR ELECTRIQUE TOURNANT

## CE60 type B

4-50 pistes mA-20A/40A



- ✓ **Sortie bagues :** par faisceau de fils sous gaine PVC dans l'axe
- ✓ **Sortie frotteurs :** par un faisceau de fils sous gaine annelée.
- ✓ **Fixation collecteur :** sur embase, par 4 trous  $\varnothing 8.2$  sur  $\varnothing 170$ .
- ✓ **Arrêt en rotation partie bagues** par goupille élastique  $\varnothing 8$ .
- ✓ **Montage sur double roulement à billes.**
- ✓ **Embase de fixation en acier zingué bichromaté.**
- ✓ **Carter en aluminium peint époxy noir.**
- ✓ **Longueur de sortie des fils de raccords à demande.**
- ✓ **Possibilité d'adaptation à votre installation : nous consulter**

### Caractéristiques techniques

Vitesse de rotation :	<b>80 tr/min</b>
Courant nominal :	<b>20A-40A</b>
Tension de service :	<b>120V</b>
NFC 20-040	<b>(option 380V)</b>
Résistance de contact :	<b>20mΩ</b>
Protection :	<b>IP65</b>
(autre sur demande)	
Durée de vie :	<b>2 million trs</b>

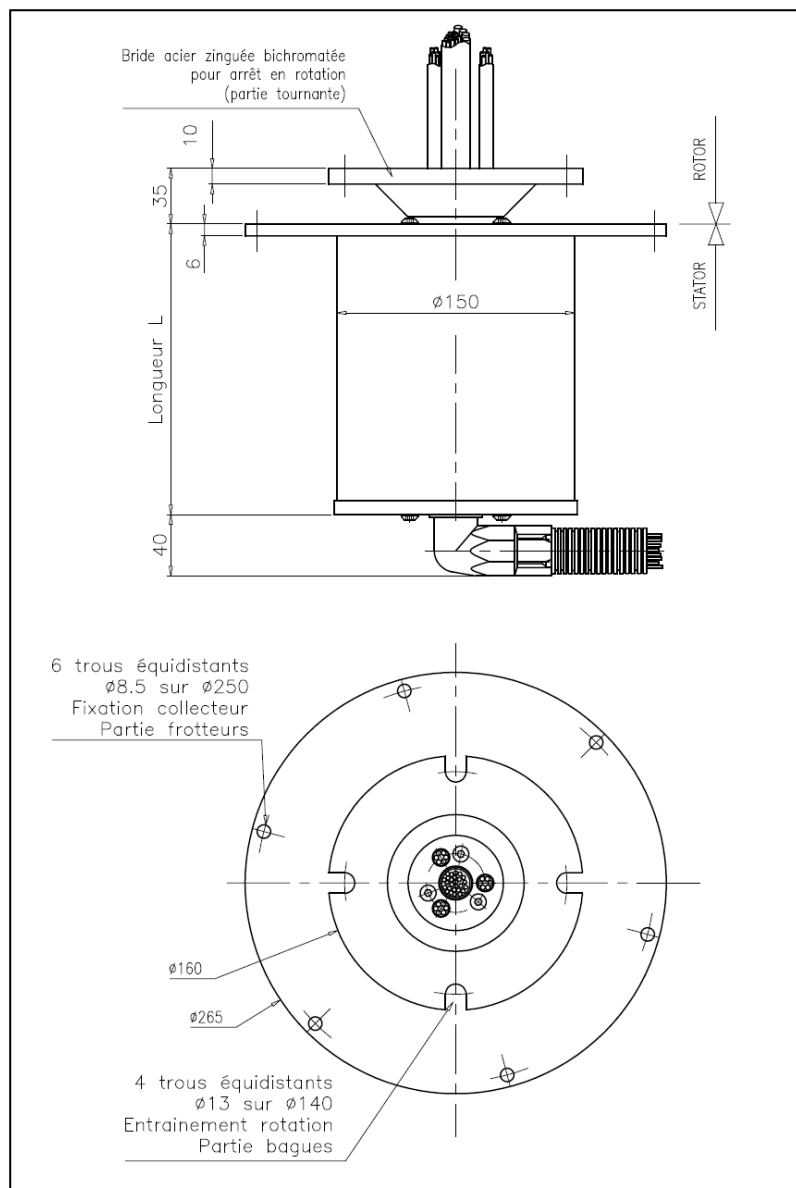


# COLLECTEUR ELECTRIQUE TOURNANT

## CE60 type C



4-50 pistes mA-20A/40A



- ✓ **Sortie bagues :** par faisceau de fils sous gaine PVC dans l'axe.
- ✓ **Sortie frotteurs :** par faisceau(x) de fils sous gaine annelée.
- ✓ **Fixation collecteur :** sur embase, par 4 vis M8 et entretoises acier sur  $\varnothing 170$ .
- ✓ **Arrêt en rotation partie bagues** par goupilles élastiques  $\varnothing 8$  radiales.
- ✓ **Montage sur paliers à billes** en acier zingué bichromaté.
- ✓ **Flasques de fermeture** en acier zingué bichromaté.
- ✓ **Carter aluminium anodisé noir.**
- ✓ **Longueur des fils en sortie bagues à demande.**
- ✓ **Possibilité d'adaptation à votre installation :** nous consulter

### Caractéristiques techniques

Vitesse de rotation :	<b>30 tr/min</b>
Courant nominal :	<b>20A-40A</b>
Tension de service :	<b>120V</b>
NFC 20-040	<b>(option 380V)</b>
Résistance de contact :	<b>20m<math>\Omega</math></b>
Protection :	<b>IP44</b>
(autre sur demande)	
Durée de vie :	<b>2 million trs</b>

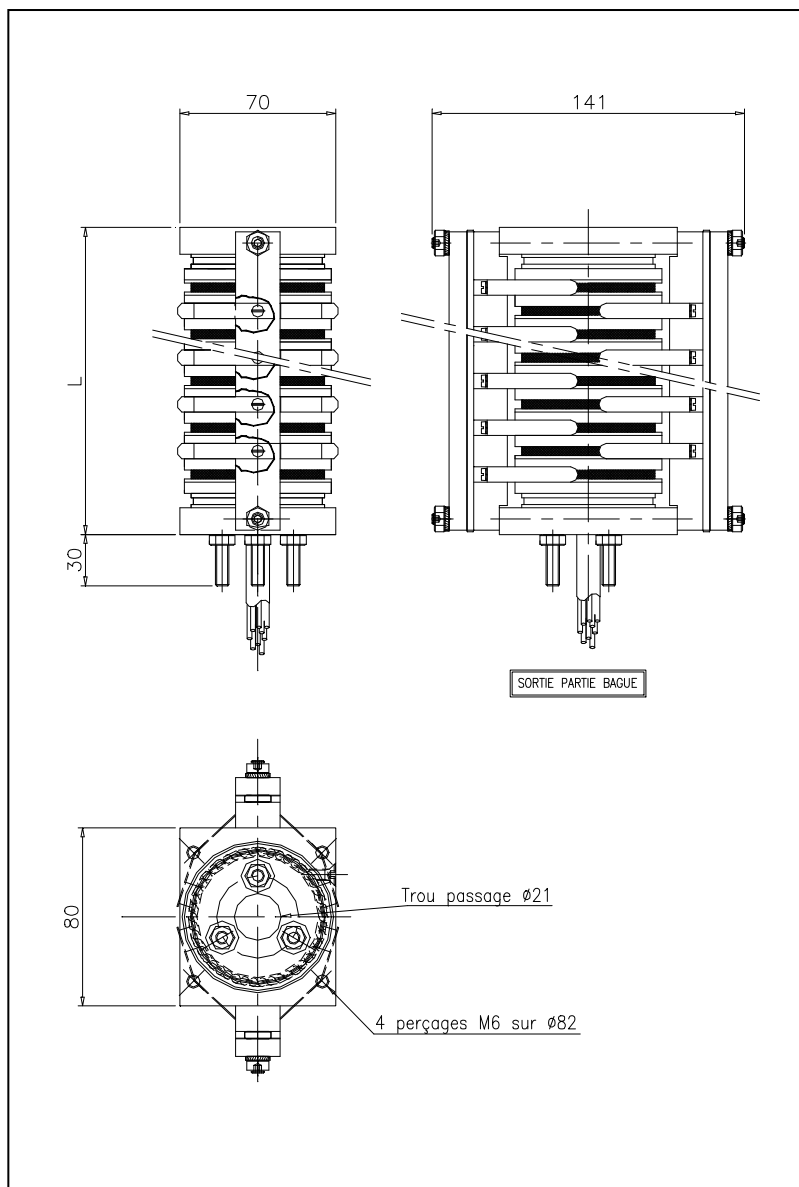
Nbre de pistes	4 à 10	11 à 15	16 à 21	22 à 26	27 à 32
L (mm)	106	135	166	194	227



# COLLECTEUR ELECTRIQUE TOURNANT

## CE60 type D

4-50 pistes mA-20A/40A



- ✓ **Sortie bagues : par faisceau de fils sous gaine PVC**
- ✓ **Sortie frotteurs : à câbler par cosses à sertir pré-isolées Ø3 fournies.**
- ✓ **Fixation collecteur : sur palier par 4 perçages M6 sur Ø82.**
- ✓ **Arrêt en rotation partie bagues par 3 tiges filetées M6 sur Ø37.**
- ✓ **Montage sur paliers à billes en acier zingué bichromaté.**
- ✓ **Longueur des fils en sortie bagues à demande.**
- ✓ **Passage central Ø21**
- ✓ **Possibilité d'adaptation à votre installation : nous consulter**

### Caractéristiques techniques

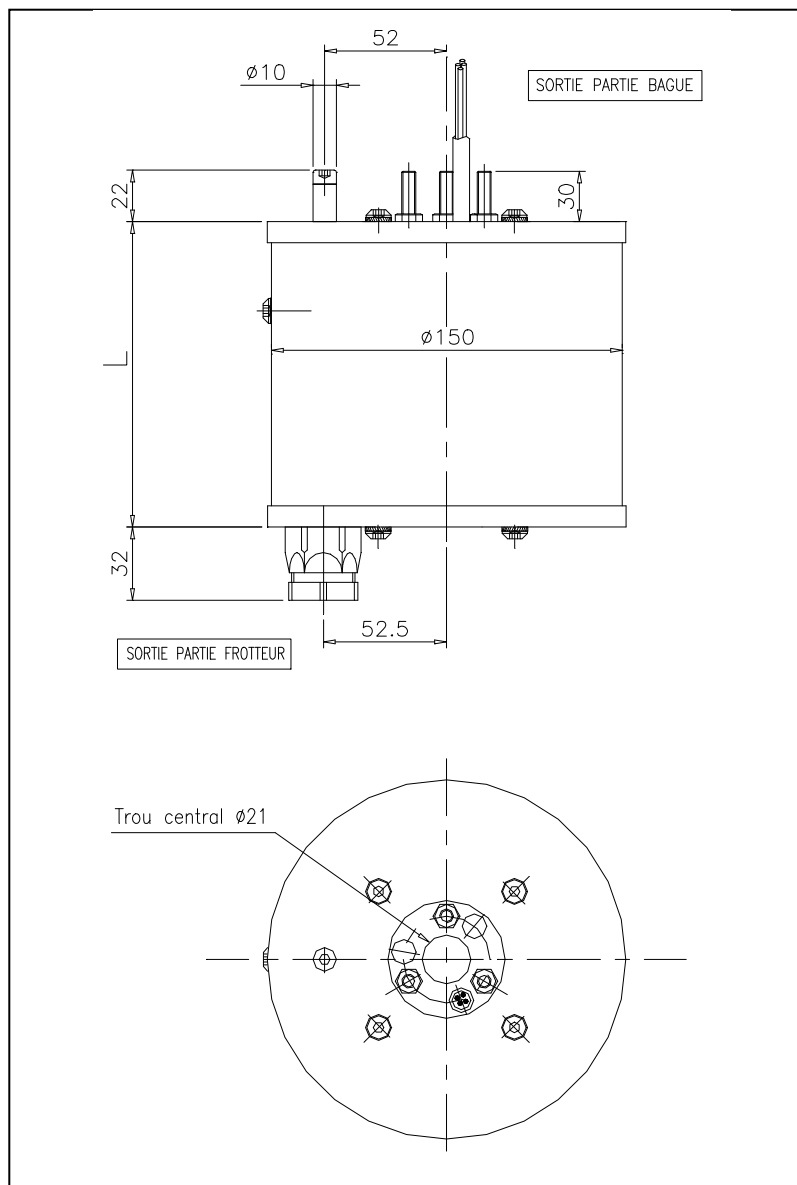
Vitesse de rotation :	<b>30 tr/min</b>
Courant nominal :	<b>mA à 20A/40A</b>
Tension de service : NFC 20-040	<b>120V (option 380V)</b>
Résistance de contact :	<b>20mΩ</b>
Protection : (autre sur demande)	<b>sans</b>
Durée de vie :	<b>2 million trs</b>



# COLLECTEUR ELECTRIQUE TOURNANT

## CE60 type E

4-50 pistes mA-20A/40A



- ✓ **Sortie bagues** : par faisceau de fils sous gaine PVC
- ✓ **Sortie frotteurs** : à câbler par cosses à sertir pré-isolées Ø3 fournies, et presse étoupe axial plastique.
- ✓ **Fixation collecteur sur partie bagues** par 3 tiges filetées M6 sur Ø37.
- ✓ **Arrêt en rotation partie frotteurs** par pion acier Ø10 sur Ø104.
- ✓ **Montage sur paliers à billes en acier zingué bichromaté.**
- ✓ **Flasques de fermeture en acier zingué bichromaté.**
- ✓ **Carter aluminium anodisé noir.**
- ✓ **Longueur des fils en sortie bagues à demande.**
- ✓ **Passage central Ø21**
- ✓ **Possibilité d'adaptation à votre installation : nous consulter**

### Caractéristiques techniques

Vitesse de rotation :	<b>30 tr/min</b>
Courant nominal :	<b>mA à 20A-40A</b>
Tension de service :	<b>120V</b>
NFC 20-040	<b>(option 380V)</b>
Résistance de contact :	<b>20mΩ</b>
Protection :	<b>IP44</b>
(autre sur demande)	
Durée de vie :	<b>2 million trs</b>

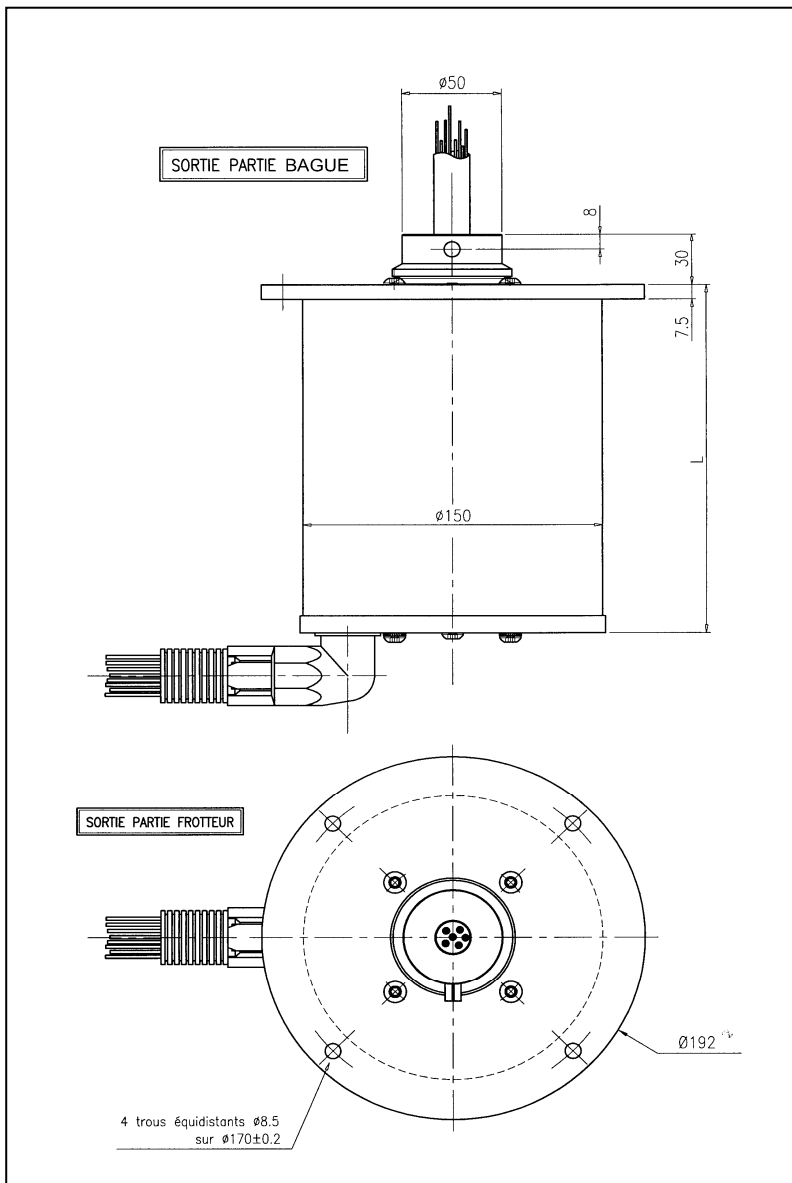




# COLLECTEUR ELECTRIQUE TOURNANT

## CE60 type F

4-50 pistes      mA-20A/40A



- ✓ **Sortie bagues :** par faisceau de fils sous gaine PVC dans l'axe
- ✓ **Sortie frotteurs :** par un faisceau de fils sous gaine annelée en partie basse.
- ✓ **Fixation collecteur :** sur embase, par 4 trous Ø8.2 sur Ø170.
- ✓ **Arrêt en rotation partie bagues** par goupille élastique Ø8.
- ✓ **Montage sur paliers à billes.**
- ✓ **Embase de fixation en acier** zingué bichromaté.
- ✓ **Carter en aluminium peint époxy** noir.
- ✓ **Longueur de sortie des fils de** raccordements à demande.
- ✓ **Possibilité d'adaptation à votre** installation : nous consulter

### Caractéristiques techniques

Vitesse de rotation :	<b>30 tr/min</b>
Courant nominal :	<b>mA à 20A-40A</b>
Tension de service :	<b>120V</b>
NFC 20-040	<b>(option 600V)</b>
Résistance de contact :	<b>20mΩ</b>
Protection :	<b>IP44</b>
(autre sur demande)	
Durée de vie :	<b>2 million trs</b>

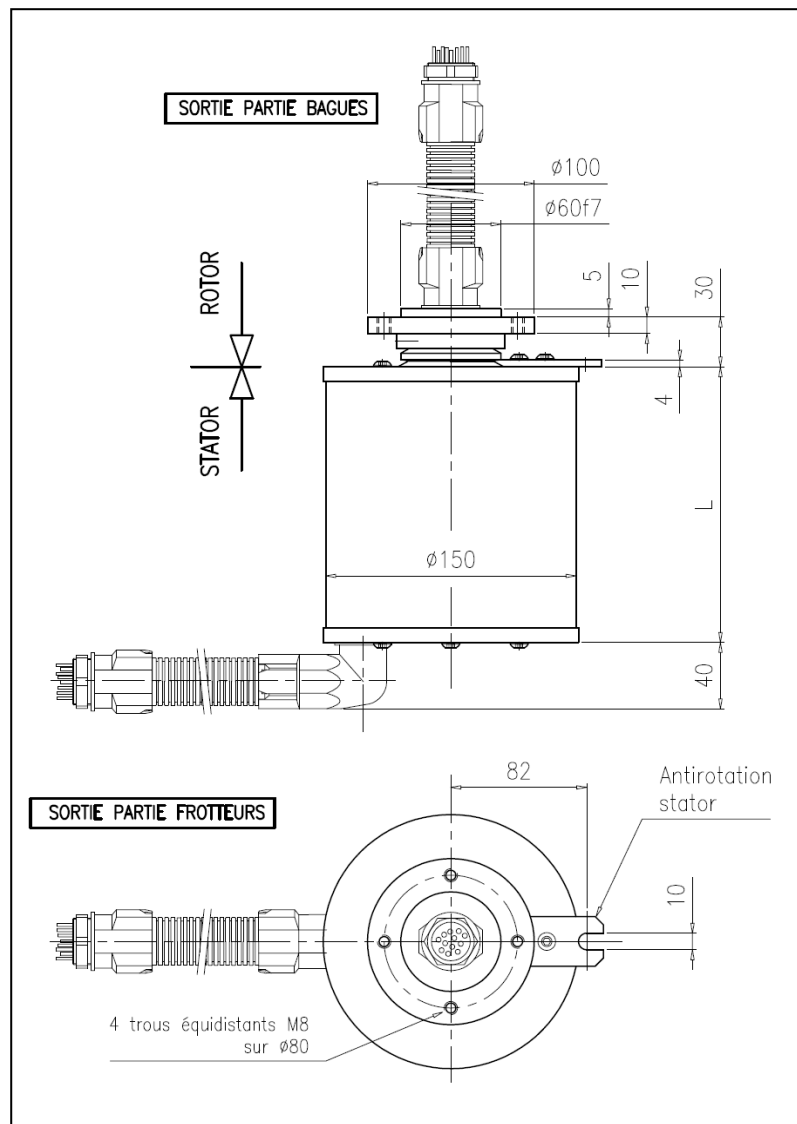


# COLLECTEUR ELECTRIQUE TOURNANT

## CE60 type G

4-50 pistes

mA-20A/40A



- ✓ **Sortie bagues : par faisceau de fils sous gaine annelée dans l'axe**
- ✓ **Sortie frotteurs : par un faisceau de fils sous gaine annelée en partie basse.**
- ✓ **Fixation collecteur : sur embase rotor par 4 trous M8 sur  $\phi 80$ .**
- ✓ **Arrêt en rotation partie stator par fourchette  $\phi 10$ .**
- ✓ **Montage sur paliers à billes.**
- ✓ **Embase de fixation en acier zingué.**
- ✓ **Carter en aluminium**
- ✓ **Longueur de sortie des fils de raccords à demande.**
- ✓ **Possibilité d'adaptation à votre installation : nous consulter**

### Caractéristiques techniques

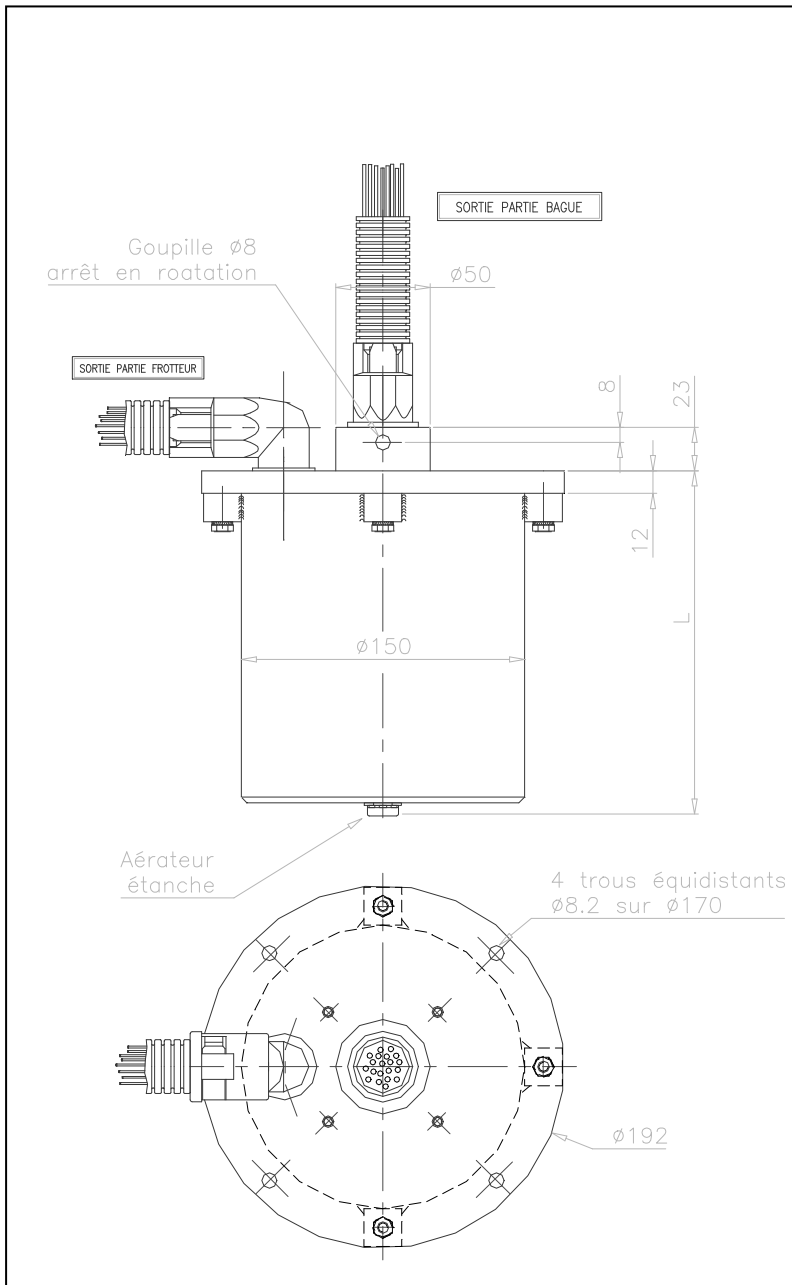
Vitesse de rotation :	<b>30 tr/min</b>
Courant nominal :	<b>mA à 20A-40A</b>
Tension de service :	<b>120V</b>
NFC 20-040	<b>(option 600V)</b>
Résistance de contact :	<b>20m<math>\Omega</math></b>
Protection :	<b>IP51</b>
(autre sur demande)	
Durée de vie :	<b>2 million trs</b>



# COLLECTEUR ELECTRIQUE TOURNANT

## CE60 type M (série marine)

4-40 pistes mA-20A/40A



- ✓ **Sortie bagues : par faisceau de fils sous gaine annelée dans l'axe**
- ✓ **Sortie frotteurs : par un faisceau de fils sous gaine annelée.**
- ✓ **Fixation collecteur : sur embase, par 4 trous  $\varnothing 8.2$  sur  $\varnothing 170$ .**
- ✓ **Arrêt en rotation partie bagues par goupille élastique  $\varnothing 8$ .**
- ✓ **Montage sur paliers à billes.**
- ✓ **Embase de fixation en aluminium peint époxy noir.**
- ✓ **Carter en aluminium peint époxy noir.**
- ✓ **Longueur de sortie des fils de raccords à demande.**
- ✓ **Possibilité d'adaptation à votre installation : nous consulter**

### Caractéristiques techniques

Vitesse de rotation :	<b>30 tr/min</b>
Courant nominal :	<b>mA à 20A-40A</b>
Tension de service :	<b>120V</b>
NFC 20-040	<b>(option 380V)</b>
Résistance de contact :	<b>20m<math>\Omega</math></b>
Protection :	<b>IP65</b>
(autre sur demande)	
Durée de vie :	<b>2 million trs</b>

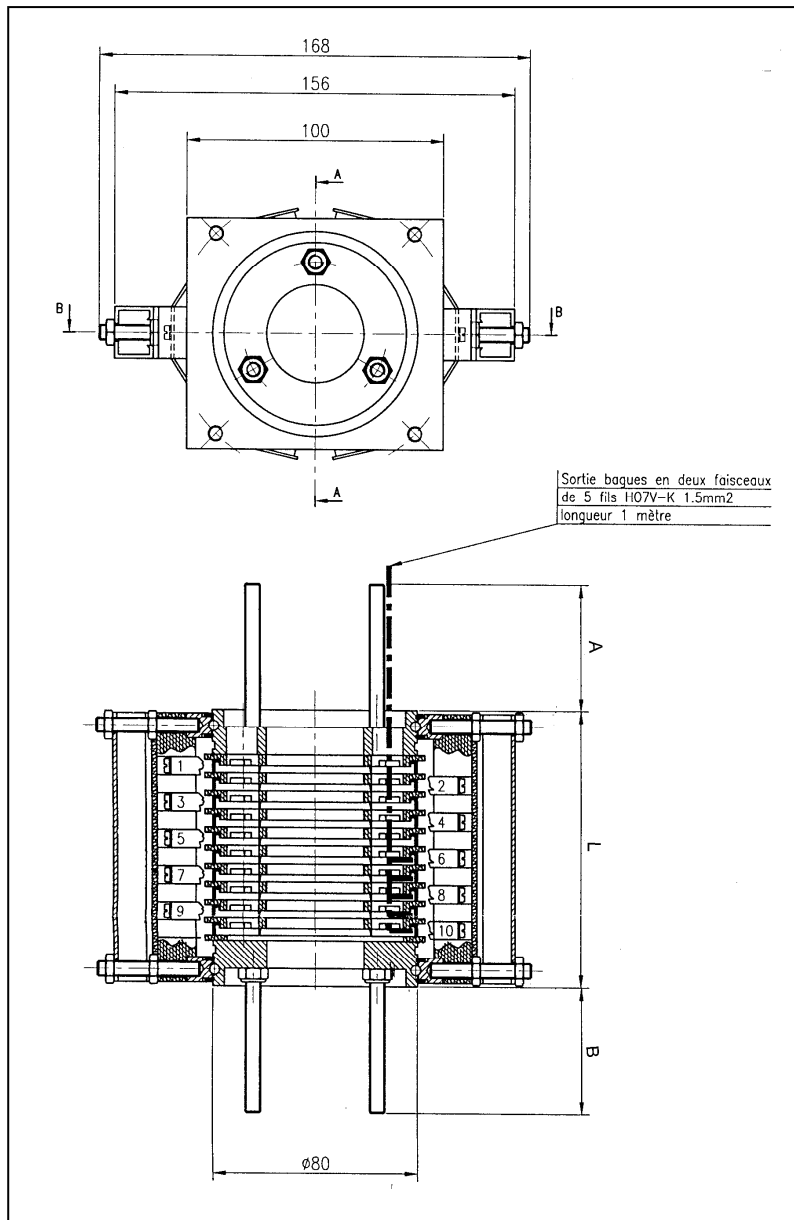


# COLLECTEUR ELECTRIQUE TOURNANT

## CE80 type A



3-40 pistes mA-20A/40A



- ✓ **Sortie bagues : par faisceau de fils sous gaine PVC**
- ✓ **Sortie frotteurs : à câbler par cosses à sertir pré-isolées Ø3 fournies.**
- ✓ **Fixation collecteur : sur palier par 4 perçages M6 sur Ø110.**
- ✓ **Arrêt en rotation partie bagues par 3 tiges filetées M6 sur Ø56.**
- ✓ **Montage sur paliers à billes en acier zingué bichromaté.**
- ✓ **Longueur des fils en sortie bagues à demande.**
- ✓ **Passage central Ø38**
- ✓ **Possibilité d'adaptation à votre installation : nous consulter**

### Caractéristiques techniques

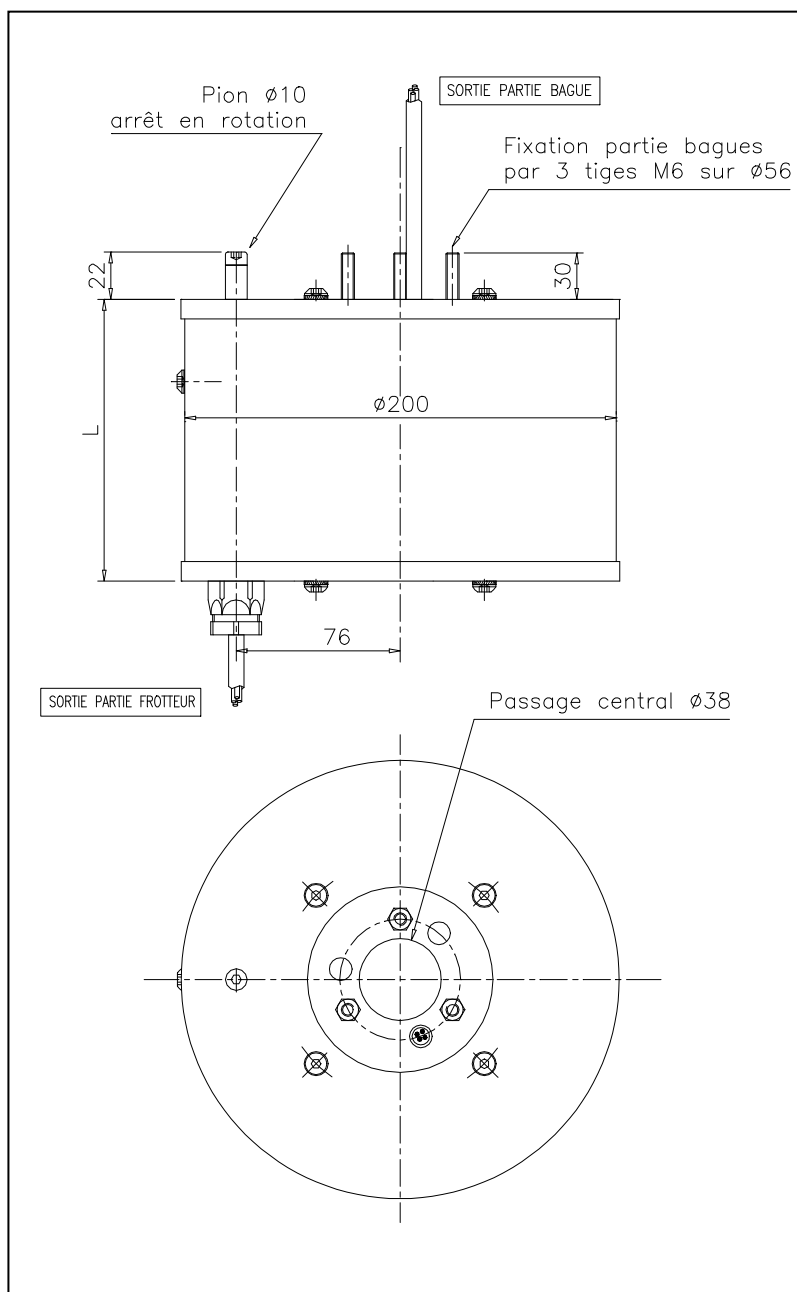
Vitesse de rotation :	<b>30 tr/min</b>
Courant nominal :	<b>mA à 20A/40A</b>
Tension de service : NFC 20-040	<b>120V (option 380V)</b>
Résistance de contact :	<b>20mΩ</b>
Protection : (autre sur demande)	<b>sans</b>
Durée de vie :	<b>2 million trs</b>



# COLLECTEUR ELECTRIQUE TOURNANT

## CE80 type B

3-40 pistes mA-20A/40A



- ✓ **Sortie bagues : par faisceau de fils sous gaine PVC**
- ✓ **Sortie frotteurs : par faisceau de fil sous gaine ou câble et presse étoupe axial polycarbonate.**
- ✓ **Fixation collecteur sur partie bagues par 3 tiges M6 sur Ø56.**
- ✓ **Arrêt en rotation partie frotteurs par pion Ø10 sur Ø152.**
- ✓ **Montage sur paliers à billes en acier zingué bichromaté.**
- ✓ **Longueur des fils en sortie bagues à demande.**
- ✓ **Passage central Ø38**
- ✓ **Possibilité d'adaptation à votre installation : nous consulter**

### Caractéristiques techniques

Vitesse de rotation :	<b>30 tr/min</b>
Courant nominal :	<b>mA à 20A/40A</b>
Tension de service : NFC 20-040	<b>120V (option 380V)</b>
Résistance de contact :	<b>20mΩ</b>
Protection : (autre sur demande)	<b>IP44</b>
Durée de vie :	<b>2 million trs</b>

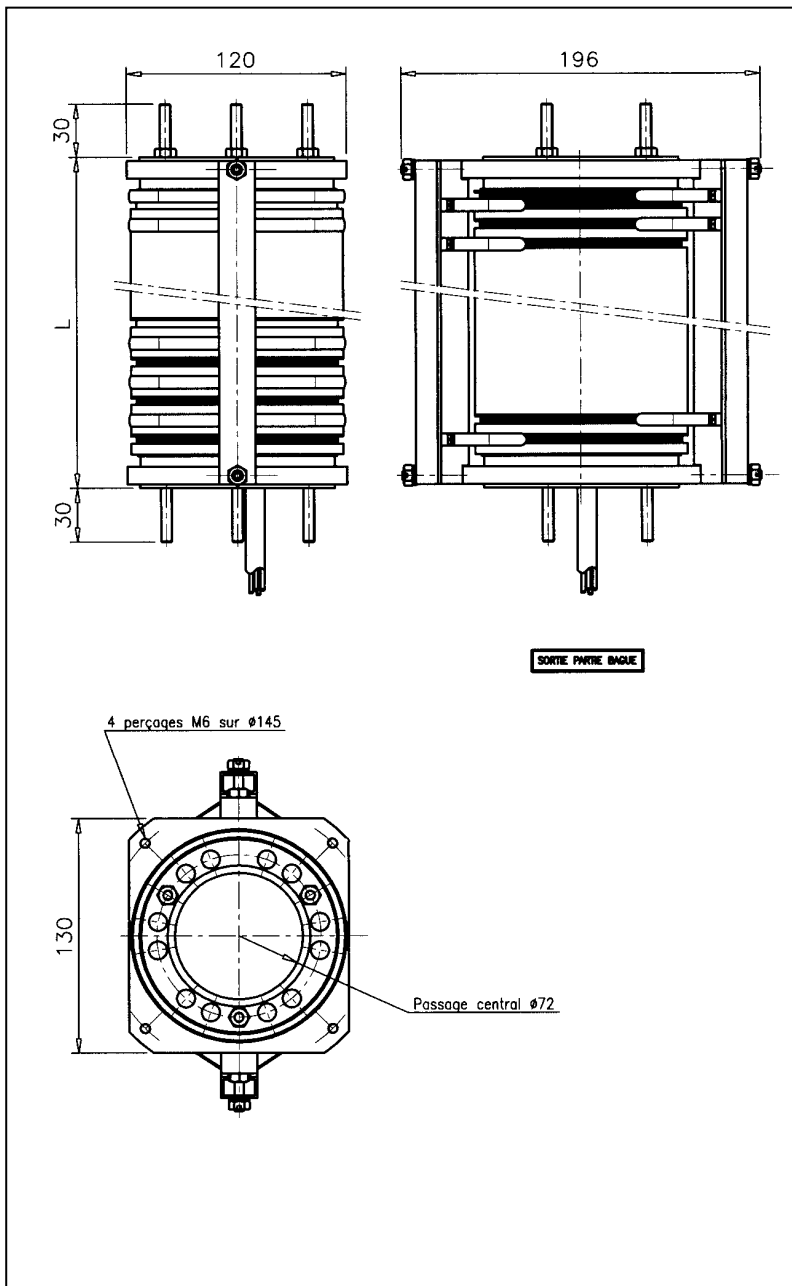


# COLLECTEUR ELECTRIQUE TOURNANT

## CE110 type A

2-40 pistes

mA-20A/50A



- ✓ **Sortie bagues : par faisceau de fils sous gaine PVC**
- ✓ **Sortie frotteurs : à câbler par cosse à sertir pré-isolées Ø3 fournies.**
- ✓ **Fixation collecteur : sur palier par 4 perçages M6 sur Ø145.**
- ✓ **Arrêt en rotation partie bagues par 3 tiges filetées M6 sur Ø90.**
- ✓ **Montage sur paliers à billes en acier zingué bichromaté.**
- ✓ **Longueur des fils en sortie bagues à demande.**
- ✓ **Passage central Ø72**
- ✓ **Possibilité d'adaptation à votre installation : nous consulter**

### Caractéristiques collecteur CE110

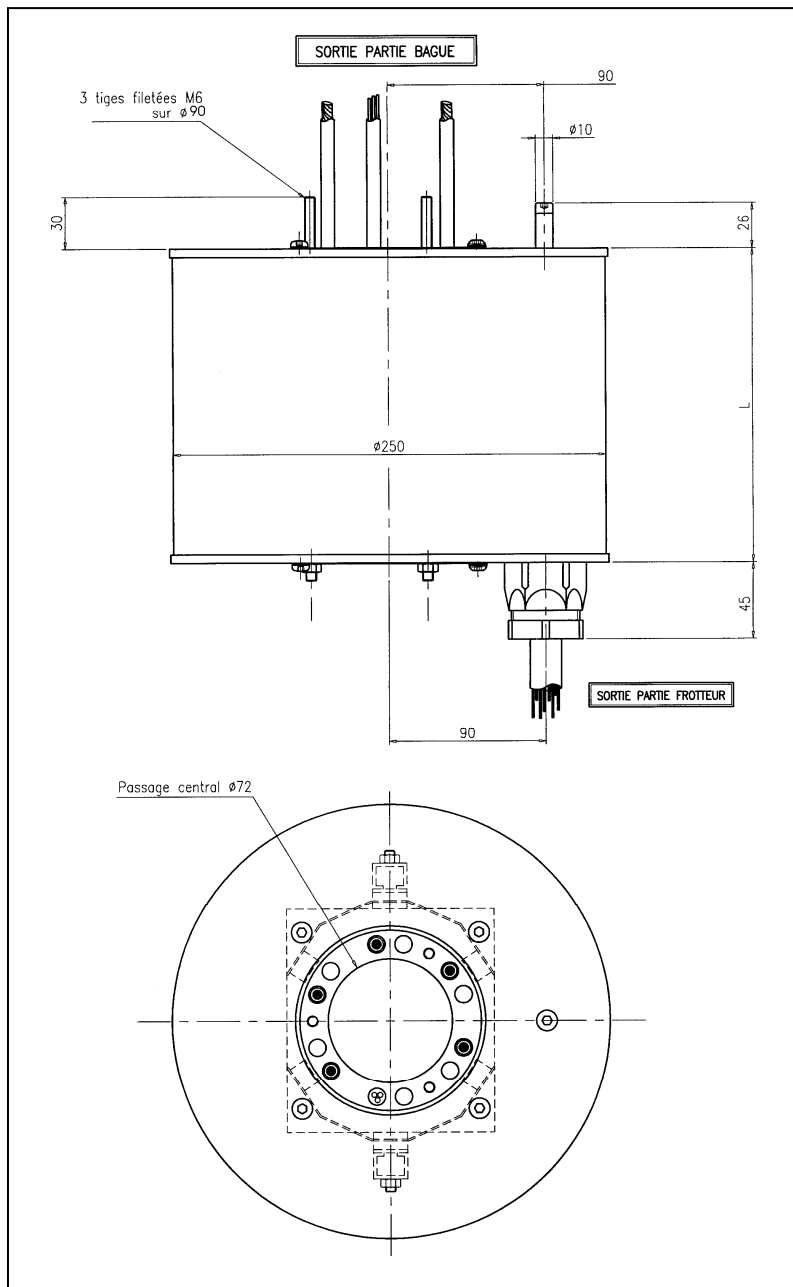
Vitesse de rotation :	<b>30 tr/min</b>
Courant nominal :	<b>mA à 20A-50A</b>
Tension de service :	<b>120V</b>
NFC 20-040	<b>(option 380V)</b>
Résistance de contact :	<b>20mΩ</b>
Protection :	<b>sans</b>
(autre sur demande)	
Durée de vie :	<b>2 millions trs</b>



# COLLECTEUR ELECTRIQUE TOURNANT

## CE110 type B

2-40 pistes mA-20A/50A



- ✓ **Sortie bagues : par faisceau(x) de fils sous gaine PVC**
- ✓ **Sortie frotteurs : par faisceau de fil sous gaine PVC et presse étoupe axial plastique.**
- ✓ **Fixation collecteur sur partie bagues par 3 tiges filetées M6 sur  $\varnothing 90$ .**
- ✓ **Arrêt en rotation partie frotteurs par pion acier  $\varnothing 10$  sur  $\varnothing 180$ .**
- ✓ **Montage sur paliers à billes en acier zingué bichromaté.**
- ✓ **Longueur des fils en sortie bagues et frotteurs à demande.**
- ✓ **Passage central  $\varnothing 72$**
- ✓ **Possibilité d'adaptation à votre installation : nous consulter**

### Caractéristiques techniques

Vitesse de rotation :	<b>30 tr/min</b>
Courant nominal :	<b>mA à 20A – 50A</b>
Tension de service : NFC 20-040	<b>120V (option 380V)</b>
Résistance de contact :	<b>20m<math>\Omega</math></b>
Protection : (autre sur demande)	<b>IP 44</b>
Durée de vie :	<b>2 millions trs</b>

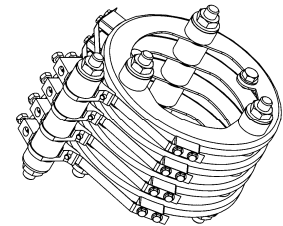
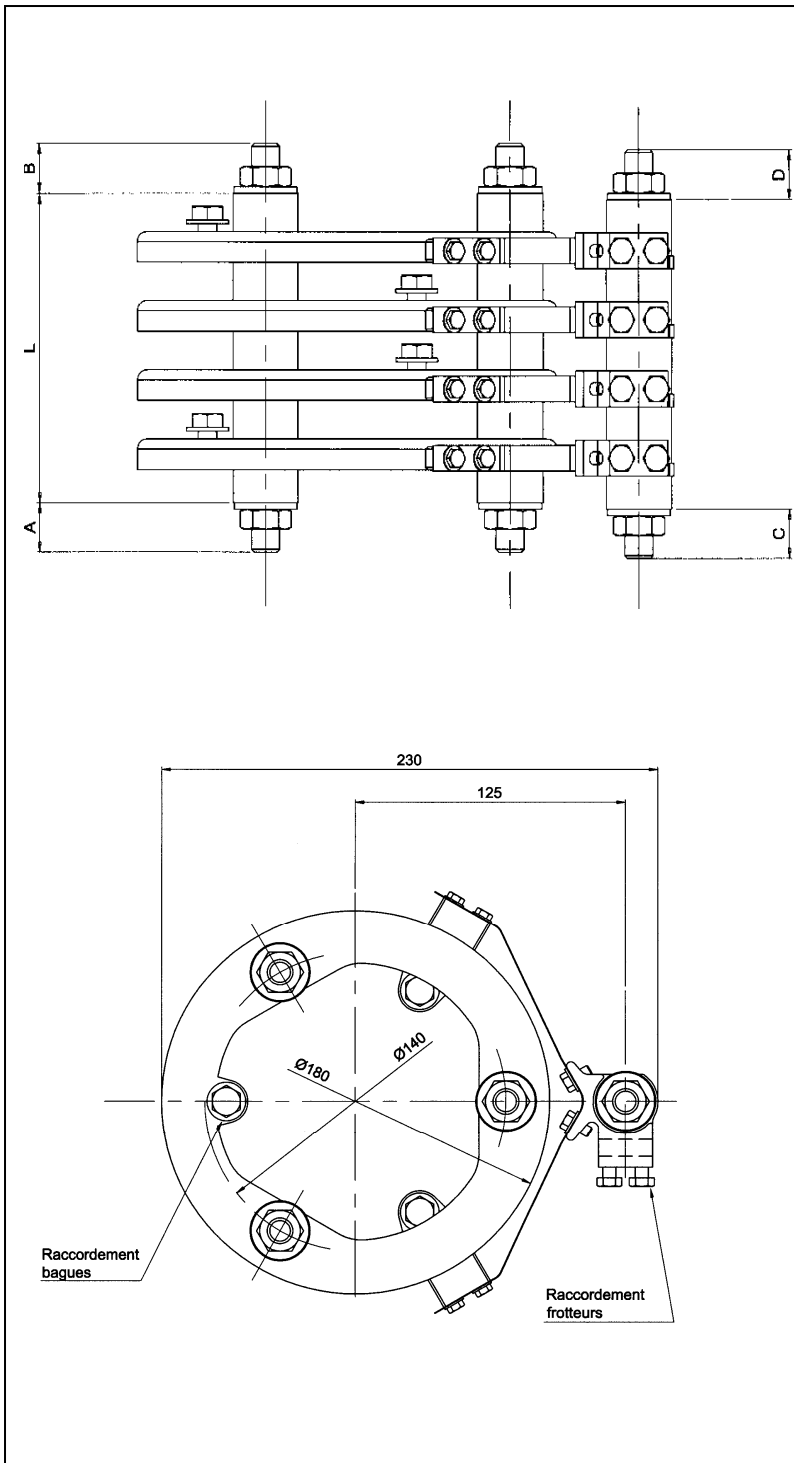


# COLLECTEUR ELECTRIQUE TOURNANT

## CE180

1-10 pistes

100A/200A



- ✓ Montage partie bagues par 3 tiges filetées M12 sur  $\varnothing 140$
- ✓ Montage rampe frotteurs par tige filetée sur  $\varnothing 250$ .
- ✓ Raccordement bagues par cosses à plage ronde  $\varnothing 8$  et vis Hm M8.
- ✓ Raccordement frotteurs par bornes laiton, serrage fil par 2 vis Hm M6.
- ✓ Câblage partie bagues et frotteurs sur demande.
- ✓ Passage central pour montage sur arbre.
- ✓ Possibilité d'adaptation à votre installation : nous consulter

### Caractéristiques collecteur CE180

Vitesse de rotation :	<b>30 tr/min</b>
Courant nominal :	<b>100A /200A</b>
Tension de service :	<b>380V</b>
NFC 20-040	<b>(option 500V)</b>
Résistance de contact :	<b>20m<math>\Omega</math></b>
Protection :	<b>sans</b>
(autre sur demande)	
Durée de vie :	<b>2 million trs</b>

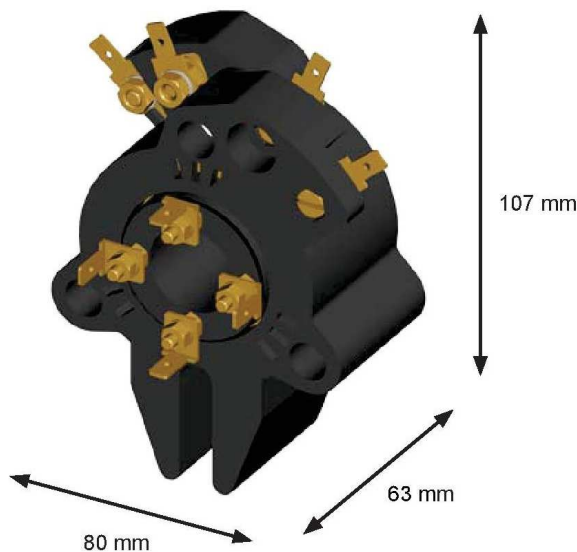
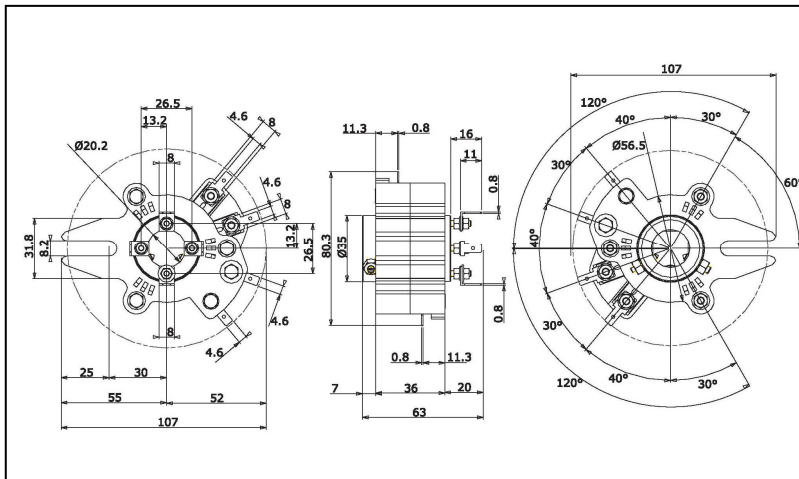
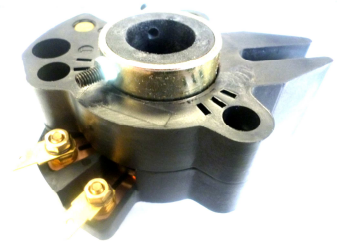




# COLLECTEUR ELECTRIQUE TOURNANT

PF21 270100

4 pistes 10A



- ✓ Collecteur électrique tournant de 4 pistes
- ✓ Idéal pour la transmission de signaux électriques
- ✓ Contacts laiton/cuivre
- ✓ Courant nominal : 10A
- ✓ Tension de service: 380 Vac max.
- ✓ Raccordement en standard par cosse type 'Faston'
- ✓ Vitesse : <5 tr /mn en continu
- ✓ Faible couple d'entraînement
- ✓ T° de fonctionnement : -40°C à 80°C
- ✓ Indice de protection : IP00
- ✓ Durée de vie : > 10 millions de tours
- ✓ Résistance d'isolement : 1000 Mohms à 500VDC

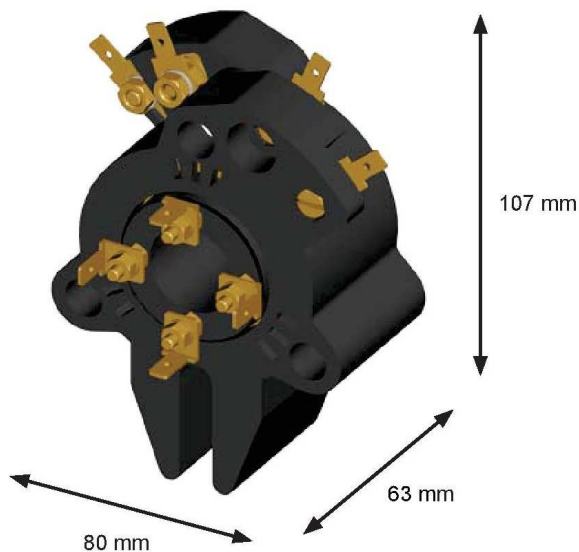
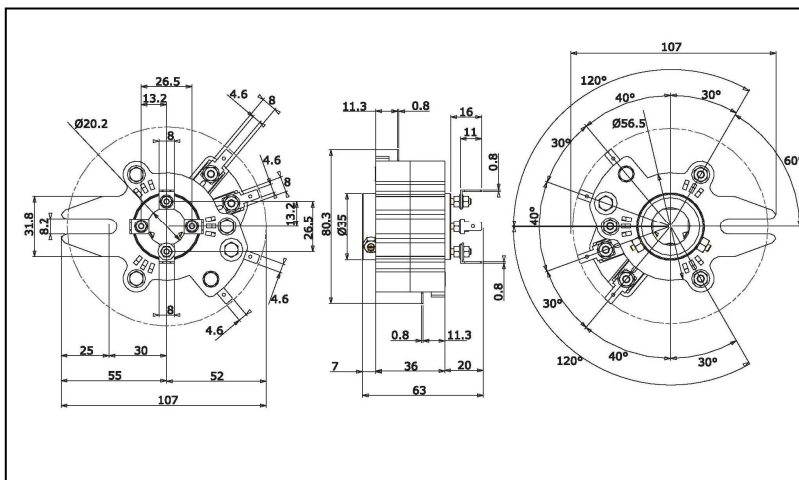


# COLLECTEUR ELECTRIQUE TOURNANT

PF21 270101

4 pistes

10A



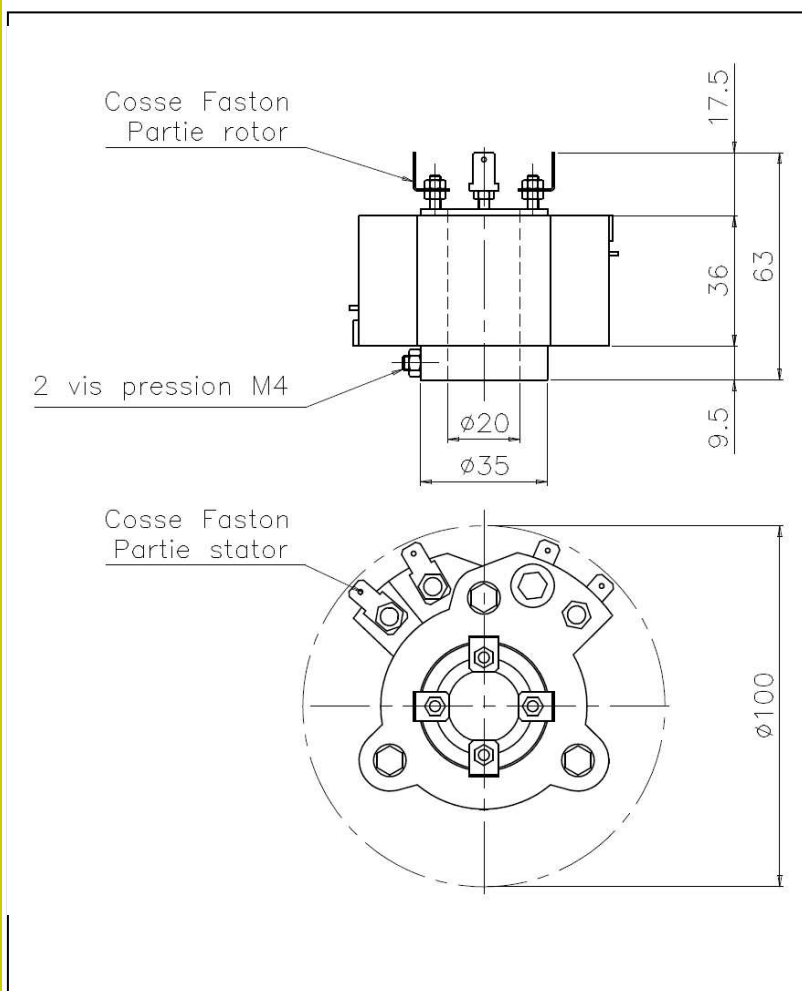
- ✓ Collecteur électrique tournant de 4 pistes
- ✓ Idéal pour la transmission de signaux électriques
- ✓ Contacts laiton/cuivre
- ✓ Courant nominal : 10A
- ✓ Tension de service: 380 Vac max.
- ✓ Raccordement en standard par cosse type 'Faston'
- ✓ Vitesse : <math>< 5 \text{ tr/mn}</math> en continu
- ✓ Faible couple d'entraînement
- ✓ T° de fonctionnement : -40°C à 80°C
- ✓ Indice de protection : IP00
- ✓ Durée de vie : > 10 millions de tours
- ✓ Résistance d'isolement : 1000 Mohms à 500VDC



# COLLECTEUR ELECTRIQUE TOURNANT

PF21 270200

4 pistes 10A



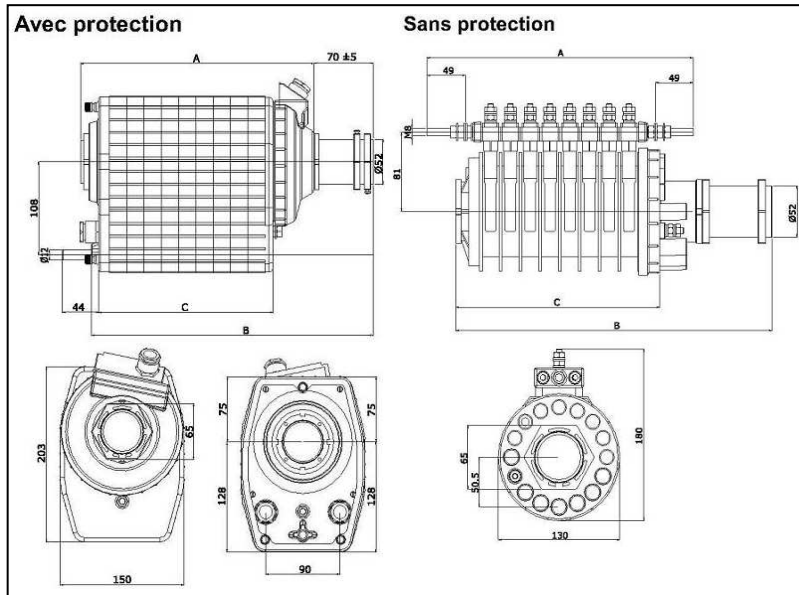
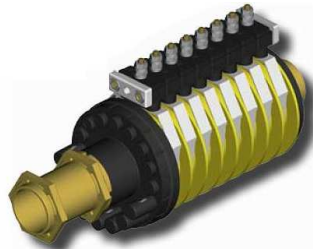
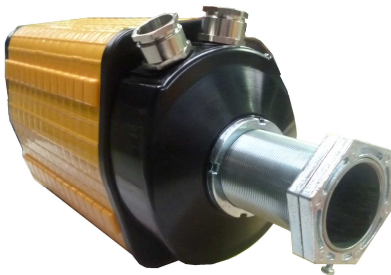
- ✓ Collecteur électrique tournant de 4 pistes
- ✓ Idéal pour l'alimentation de moteurs
- ✓ Contacts laiton/cuivre
- ✓ Courant nominal : 10A
- ✓ Tension de service: 380 Vac max.
- ✓ Raccordement en standard par cosses type 'Faston'
- ✓ Vitesse : <5 tr /mn en continu
- ✓ Faible couple d'entraînement
- ✓ T° de fonctionnement :-40°C à 80°C
- ✓ Indice de protection : IP00
- ✓ Durée de vie : > 10 millions de tours
- ✓ Tension nominale d'isolement 600Vac
- ✓ Fixation par rotor sur arbre Ø20 et vis de pression
- ✓ Antirotation stator par butée mécanique sur corps externe



# COLLECTEUR ELECTRIQUE TOURNANT

PF22

1-16 pistes 50A



- ✓ Collecteur électrique tournant de 3 pistes à 16 pistes
- ✓ Idéal pour l'alimentation électrique de moteur de grues, d'enrouleurs de câbles, de ponts racleurs pour station d'épuration etc...
- ✓ Contacts lamelles bronze/laiton ou balais graphite/laiton
- ✓ Courant nominal : 50A
- ✓ Tension de service: 400 Vac max.
- ✓ Raccordement en standard par bornes avec vis serre fils et presse étoupe M25
- ✓ Vitesse : <3 tr /mn en continu
- ✓ T° de fonctionnement : -25°C à 70°C
- ✓ Indice de protection : IP22 (capoté)
- ✓ Durée de vie : > 10 millions de tours
- ✓ Résistance d'isolement : 1000 M ohms à 500VDC
- ✓ Durée de vie

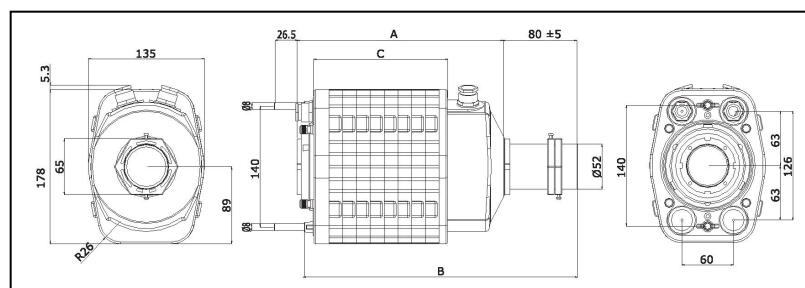
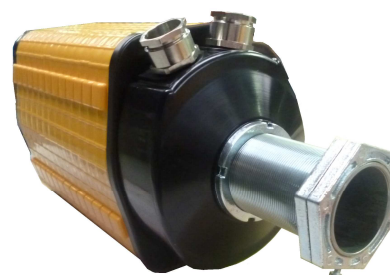
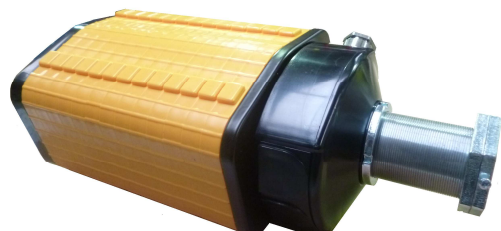
N° BAGUE	A	B	C	N° BAGUE	A	B	C
3	174	249	106	3	200	220	106
4	195	270	127	4	221	235	127
5	216	291	148	5	242	235	148
6	237	312	169	6	263	275	169
7	258	333	190	7	284	290	190
8	279	354	211	8	305	340	211
9	300	375	232	9	326	340	232
10	321	396	253	10	347	355	253
11	342	417	274	11	368	385	274
12	363	438	295	12	389	405	295
13	384	459	316	13	410	420	316
14	405	480	337	14	431	450	337
15	426	501	358	15	452	565	358
16	447	522	379	16	473	485	379



# COLLECTEUR ELECTRIQUE TOURNANT

## PF23

1 - 40 pistes 10A/30A



10A	30A	COTE A	COTE B	COTE C
1	4	195	265	108
2	4	211	381	124
3	4	211	281	124
4	4	227	297	140
5	4	227	297	140
6	4	243	313	156
7	4	243	313	156
8	4	259	329	172
9	4	259	329	172
10	4	275	345	188
11	4	275	345	188
12	4	291	361	204
MAXI 40	MAXI 40	483	553	396
	3	179	249	92
	4	195	265	108
	5	211	281	124
	6	227	297	140
	7	243	313	156
	8	259	329	172
	9	275	345	188
	10	291	361	204
	11	307	377	220
	12	323	393	236
	13	339	409	252
	14	355	425	268
	15	371	441	284
	16	387	457	300
	MAXI 20	451	521	364

- ✓ Collecteur électrique tournant de 1 piste à 40 pistes
- ✓ Idéal pour l'alimentation électrique de moteur de grues, d'enrouleurs de câbles, de ponts racleurs pour station d'épuration etc...
- ✓ Contacts lamelles bronze/laiton ou balais graphite/laiton
- ✓ Courant nominal : 10A/30A
- ✓ Tension de service: 400 Vac max.
- ✓ Raccordement en standard par bornes avec vis serre fils et presse étoupe M25
- ✓ Vitesse : <3 tr /mn en continu
- ✓ T° de fonctionnement : -25°C à 70°C
- ✓ Indice de protection : IP22
- ✓ Durée de vie : > 10 millions de tours
- ✓ Résistance d'isolement : 1000 M ohms à 500VDC
- ✓ Durée de vie



# COLLECTEUR ELECTRIQUE TOURNANT

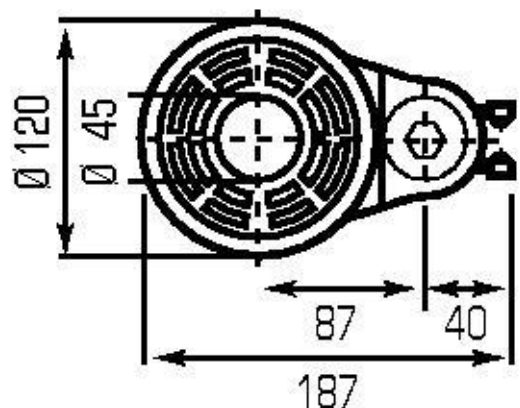
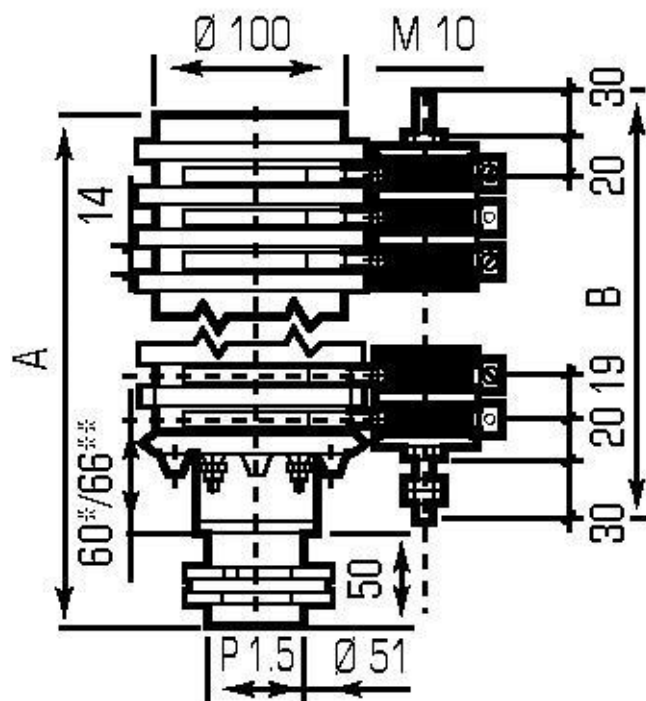
## PRISMA

4-16 pistes mA-20A/40A



- ✓ Collecteur tournant électrique de 3 à 16 pistes
- ✓ Balais en graphite
- ✓ Version nue

Vitesse de rotation : **30 tr/min**  
 Courant nominal : **50A**  
 Tension de service : **500V**  
 Protection : **IP00**



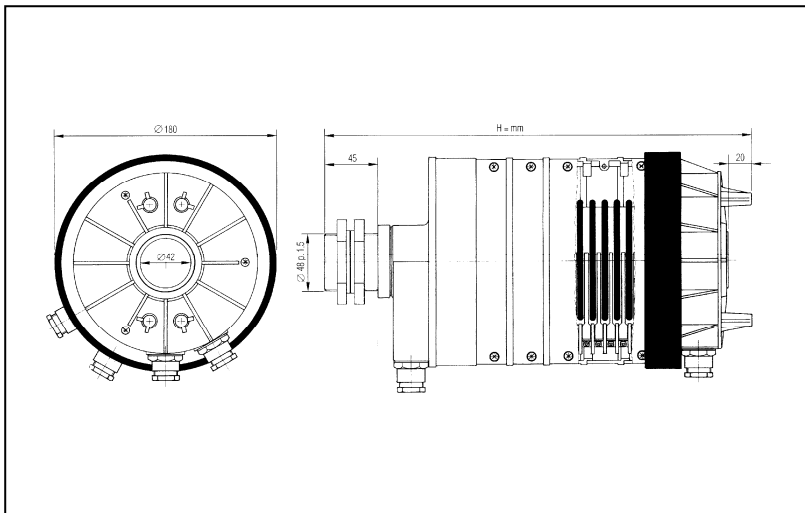
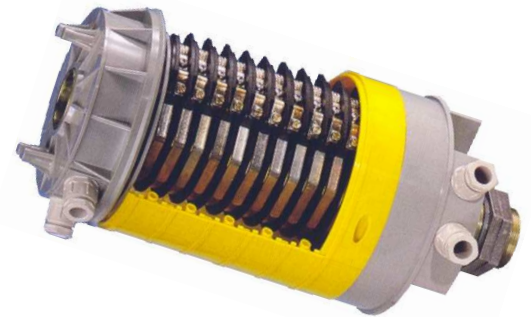
Nbre de pistes	Cote A	Cote B
3	170	143
4	190	162
5	210	181
6	230	200
7	250	219
8	270	238
9	290	257
10	310	276
11	330	295
12	350	314
13	370	333
14	390	352
15	410	371
16	430	390



# COLLECTEUR ELECTRIQUE TOURNANT

## PRP20/30A

4-36 pistes 20A/30A



H (mm)	30A	20A	30A+20A	TOTAL
260	4	6		
290	6	9	4+3	7
320	8	12	4+6	10
350	10	15	4+9	13
380	12	18	4+12	16
410	14	21	4+15	19
440	16	24	4+18	22
470	18	27	4+21	25
500	20	30	4+24	28
530	22	33	4+27	31
560	24	36	4+30	34

- ✓ Boîtier en thermoplastique pour installation intérieure ou extérieure
- ✓ Passage interne Ø42mm tube acier
- ✓ Position : axe vertical avec fixation en bas
- ✓ Balais graphite/cuivre en 20A Graphite/cuivre ou lamelles en 30A
- ✓ Presse-étoupes inférieurs et supérieurs. Connection de bagues sur borniers.
- ✓ Composition : 6 à 36 bagues 20A 4 à 24 bagues en 30A Mixte avec 4x30A à 30x20A.

*Caractéristiques techniques*

Vitesse de rotation : **30 tr/min**

Courant nominal : **20A-30A**

U nominal : **660V AC-DC**

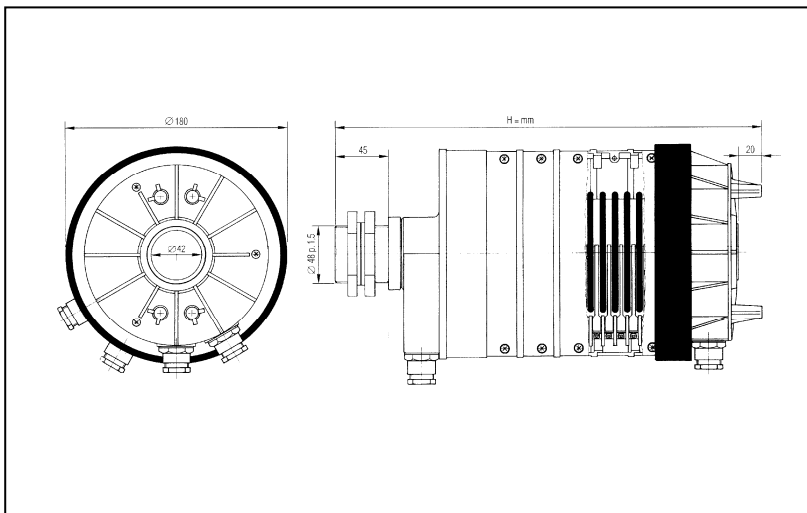
Résistance de contact : **>200mΩ**



# COLLECTEUR ELECTRIQUE TOURNANT

PRP50A

4-8-12 pistes 50A



- ✓ Boîtier en thermoplastique pour installation intérieure ou extérieure
- ✓ Passage interne Ø42mm tube acier
- ✓ Position : axe vertical avec fixation en bas
- ✓ Graphite/cuivre ou lamelles en 30A
- ✓ Presse-étoupes inférieurs et supérieurs. Connection de bagues sur borniers.
- ✓ Composition : 4-8-12 bagues 50A

H (mm)	50A
290	4
380	8
440	12

*Caractéristiques techniques*

Vitesse de rotation : **30 tr/min**

Courant nominal : **20A-30A**

U nominal : **660V AC-DC**

Résistance de contact : **>200mΩ**

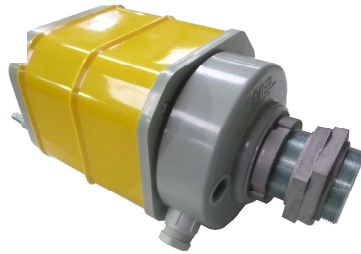




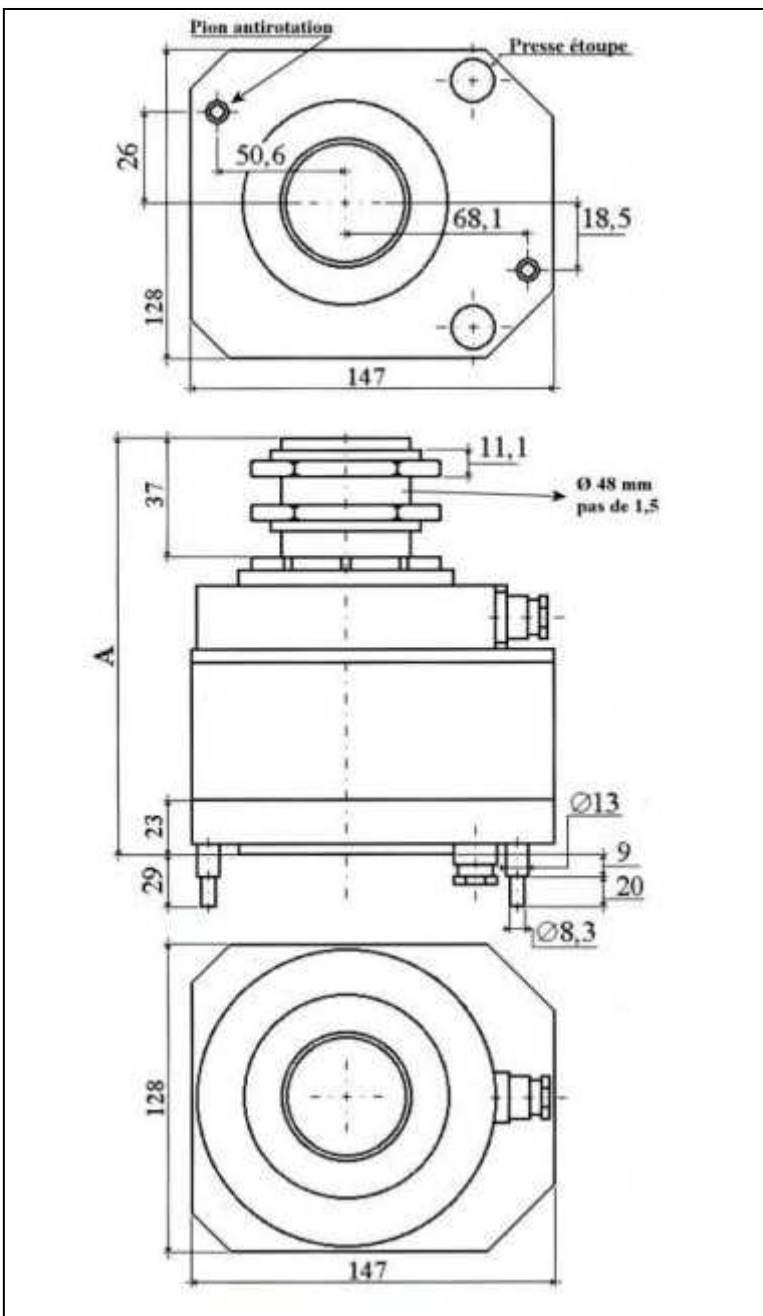
# COLLECTEUR ELECTRIQUE TOURNANT

## ZTS100

3-15 pistes 30A



- ✓ Collecteur électrique tournant de 3 à 15 pistes
- ✓ Courant nominal : 30A
- ✓ Tension maximum de service: 500 Vac 220Vcc.
- ✓ Tension d'épreuve 2500 Vac
- ✓ Vitesse : 50 tr /mn maxi
- ✓ Faible couple d'entraînement
- ✓ T° de fonctionnement :-30°C à 60°C
- ✓ Indice de protection : IP 51
- ✓ Durée de vie mécanique : 1.000.000 t soit 10<sup>6</sup> cycle

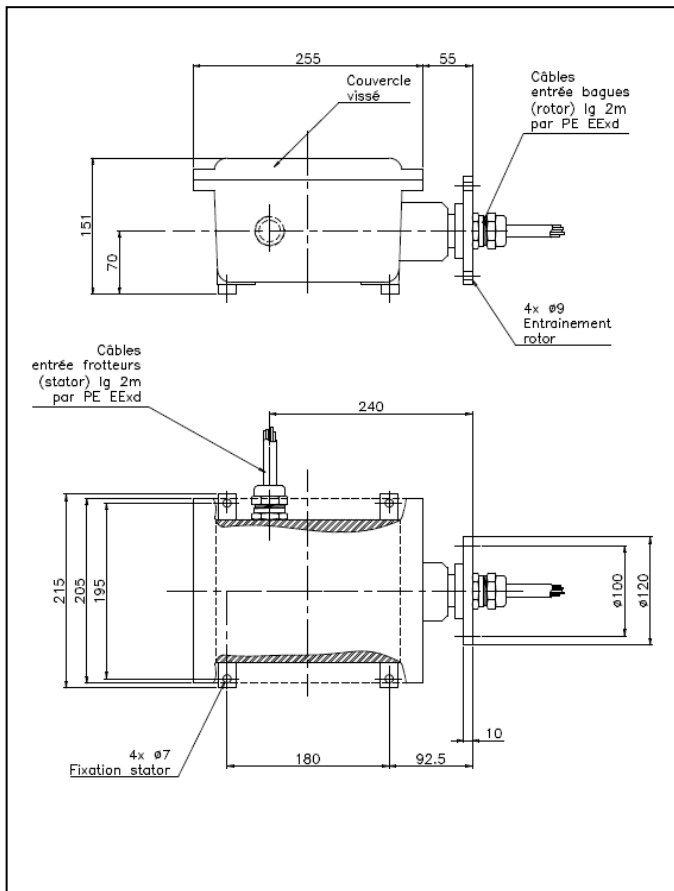


PISTES	N°	A
3	103	180
4	104	195
5	105	210
6	106	225
7	107	240
8	108	255
9	109	270
10	110	285
11	111	300
12	112	315
13	113	330
14	114	345
15	115	360



# COLLECTEUR ELECTRIQUE TOURNANT ANTI DEFLAGRANT ATEX 94/9/CE

2-24 pistes mA-40A



- ✓ Collecteur électrique tournant de 2 à 24 pistes
- ✓ Idéal pour la transmission de signaux numériques ou analogiques et de courant jusqu'à 40 A
- ✓ Tension de service: 400 Vac maxi
- ✓ Equipé en standard de faisceaux électriques .
- ✓ Vitesse : 100 tr /mn en continu
- ✓ Faible couple d'entraînement
- ✓ T° de fonctionnement :-20°C à 55°C
- ✓ Indice de protection : IP 65

Pour zones dangereuses



Modes de protection



Classe de gaz



Indice de protection



Température ambiante



Classe de température



Agrément  $\text{Ex}$  II 2 G Ex d IIB + H2 , II 2D Ex tD A21 IP65 T100°C (T6)

Agrément  $\text{Ex}$  II 2 G Ex d IIC + H2 , II 2D Ex tD A21 IP65 T100°C (T6)



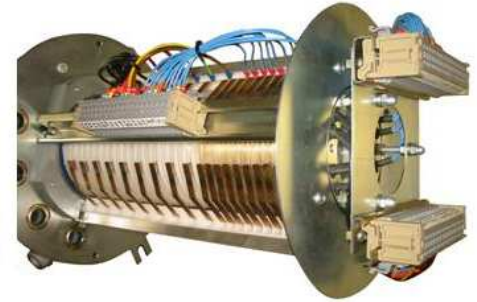
## DIFFERENTES APPLICATIONS



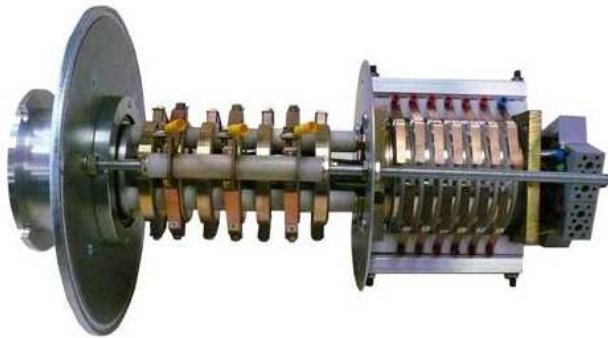
Alimentation Résistance chauffante Passage creux Ø72mm  
Détecteur inductif de position



Multi pistes économique  
Corps plastique renforcé  
**MACHINES EMBALLAGE**



Multi pistes Raccordement sur borniers internes  
**INDUSTRIE ELECTROMENAGER**



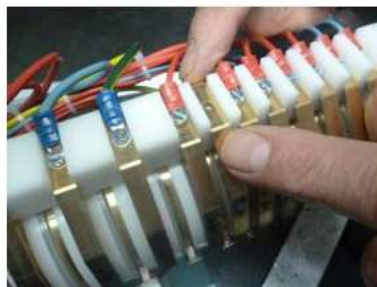
Puissance, Analogique 4.20 mA Protection IP65  
**AGRO ALIMENTAIRE**



Multi pistes IP65 Axe creux Ø60mm  
**MACHINES SPECIALES**



Puissance 40Kw, Commande 24V  
Ethernet 100Mb/s Passage creux Ø38mm  
**RECHERCHE SCIENTIFIQUE**



Lame frotteurs double balais  
Interchangeable



Alimentation résistance 20Kw  
Sonde température  
Montage en bout d'arbre  
**INDUSTRIE ALIMENTAIRE**



## DIFFERENTES APPLICATIONS



Alimentation Sonde T°  
Montage sur arbre—300tr/min  
**EMBALLAGE AGRO ALIMENTAIRE**



Raccordement en interne—IP55  
Passage creux Ø46mm  
**MACHINE VITICOLE**



Puissance -Commande—Ethernet  
**PONT TOURNANT NUCLEAIRE**



36 Pistes, faible encombrement  
**MANUFACTURE PNEUMATIQUE**



Electro-pneumatique 150tr/min  
**MACHINE SPECIALE**



Inox alimentaire  
**MACHINE EMBOUTEILLAGE**



Corps aluminium TP54— Sortie sur prise circulaire  
**AGRO ALIMENTAIRE**



Mixte Puissance et gaz  
**EQUIPEMENTIER AUTOMOBILE**



www.atcproduction.com  
atc@atcproduction.com

ZI Les Brosses - Chemin de Savoyan  
F - 38540 HEYRIEUX  
Tel. + 33(0)4 78 40 07 44  
Fax + 33(0)4 78 40 03 83



## DIFFERENTES APPLICATIONS



48 Pistes, voie centrale pneumatique  
multi signaux  
**BANDELAGE DE PALETTES**



12 Pistes passage creux Ø260mm  
**MACHINES SPECIALES**



Puissance, sondes T° IP54 100°C  
Passage creux Ø46mm  
**MACHINES EMBALLAGES**



Mixte Puissance + Gaz  
**EQUIPEMENT AUTOMOBILE**



Fixation par bride circulaire Passage creux Ø60

**INDUSTRIE ELECTROMENAGER**



Basic non capoté  
**EOLIENNES**



Puissance, Commande, Profibus  
1 voie air + 1 voie vide  
**INDUSTRIE ELECTROMENAGER**



Collecteur Puissance + signal 24V  
**MACHINES SPECIALES**