

# **KIP 800 | SÉRIES COULEUR**



# KIP 800 | SÉRIES COULEUR

## *Une nouvelle génération de matériel grand format*

Les séries couleur KIP 800 offrent des solutions innovantes pour réaliser des travaux d'impression en grand format qui nécessitent performance et haute qualité. L'ergonomie des systèmes permet un contrôle des flux de travaux quel que soit l'environnement de travail et ce depuis une large gamme d'applications de soumission d'impression, le cloud printing, la numérisation et la copie, l'impression de données variables et l'intégration de la réception de plans pliés.




# Conçues pour offrir la meilleure QUALITÉ D'IMPRESSION COULEUR


elles apporteront une plus-value à vos impressions.

La production d'impression sur les systèmes de la série Couleur KIP 800 produit des couleurs étonnamment vives, des graphiques saisissants et des images photographiques qui capturent les teintes les plus subtiles en conservant une stabilité des couleurs de la première à la dernière impression

L'ensemble des impressions et copies réalisées sur les systèmes d'impression séries KIP 800 sont résistantes aux UV, ce qui signifie que vos impressions ne subiront aucune détérioration de couleurs ou perte d'intensité en restant exposées à de longues périodes à la lumière. Le toner CNJN utilisé par les séries KIP 800 permet de générer des impressions 100% résistantes à l'eau parfaites pour des applications extérieures et de même sous des climats rigoureux.

## Vitesse opérationnelle

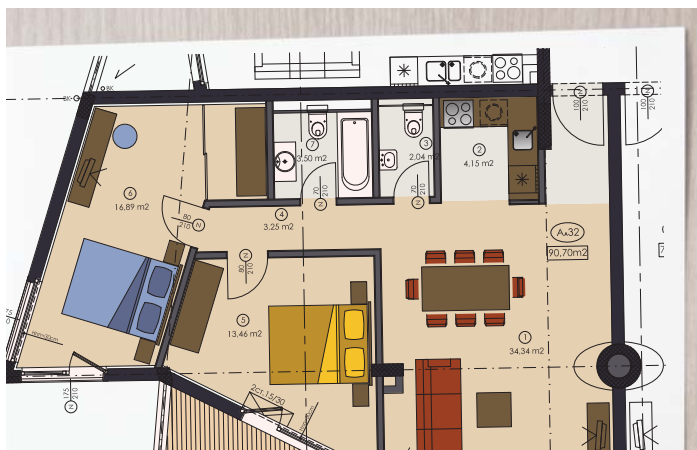
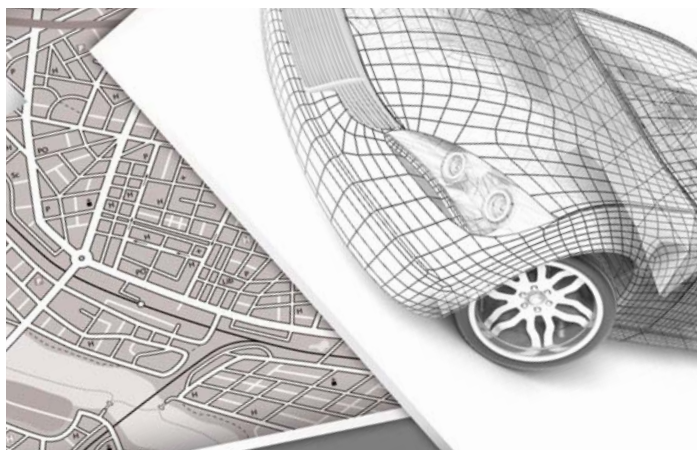
 268 m<sup>2</sup> par heure

 268 m<sup>2</sup> par heure

## CREATION DE DOCUMENTS & GRAPHIQUES

Les systèmes d'impression couleur KIP séries 800 sont dessinés pour l'édition de documents techniques, graphiques et bureautiques et pour des utilisateurs exigeants qui souhaitent production, précision et respect de la colorimétrie.

Les systèmes KIP 800 Series Couleur sont les solutions grand format pour réaliser des travaux d'impression aussi divers que des plans d'architecte, d'ingénierie, de la cartographie, mais aussi des affiches, des enseignes, et des agrandissements de photos sans sacrifier la qualité ou la performance.



# PRÉSENTATION DES SYSTEMES COULEUR KIP SÉRIES 800

## *La nouvelle gamme de systèmes d'impression couleur KIP*

Découvrez les nouvelles séries couleur KIP 800. Elles offrent le même design compact et les mêmes fonctionnalités que la série KIP 70, en couleur. La gamme couleur KIP 800 permet d'économiser temps et argent – en réalisant des impressions grand format de très haute qualité et plus rentable que jamais. L'impression est plus rapide. Le fonctionnement est simple. La finition est automatique. La fiabilité vous permet de produire sans temps mort. La qualité d'impression vous permettra de conserver et développer vos clients qui reviendront pour de nouvelles commandes.



## KIP 850

### *Système d'impression couleur à écran tactile multipoints*

#### *Optimiser l'espace et la productivité!*

Le système d'impression réseau KIP 850 est compact, il permet d'optimiser l'espace de travail et de fournir en production des impressions noir & blanc et couleur de qualité. Ainsi, sur tous vos projets, vous pourrez tenir vos échéanciers grâce à une vitesse d'impression constante et des impressions précises et de qualité. L'innovant réceptacle frontal vous laisse la possibilité de positionner l'imprimante près d'un mur afin de maximiser votre environnement de travail.

#### *Caractéristiques*

- Imprimante réseau 2 Rouleaux
- Ecran tactile 12 " équipé du logiciel intelligent Système K
- Réceptacle frontal intégré en standard
- En option réceptacle arrière ou plieuse
- Suite logiciel de gestion des impressions KIP Système K
- Pilotes Windows et AutoCAD
- Automatisation du workflow

## KIP 860

### *Système multifonctions couleur*

#### *Découvrez l'efficacité d'un workflow exceptionnel!*

Le KIP 860 est idéal pour les environnements qui nécessitent de la productivité et un design peu encombrant. Le système d'impression 860 de couleur KIP fournit une extraordinaire qualité d'impression à la fois couleur et en noir et blanc pour vos impressions grand format graphiques et techniques. Toutes les caractéristiques et fonctions du système sont à portée de main en utilisant la navigation à écran tactile intuitive qui automatise copie, fonctions de numérisation et d'impression.

#### *Caractéristiques*

- Système multifonctions 2 Rouleaux avec scanner intégré
- Ecran tactile 12 " équipé du logiciel intelligent Système K
- Réceptacle frontal intégré en standard
- En option réceptacle arrière ou plieuse
- Suite logiciel de gestion des impressions KIP Système K
- Pilotes Windows et AutoCAD
- Automatisation du workflow



## KIP 870

### *Système d'impression couleur de production à écran tactile multipoints*

#### *Un nouveau standard de performance!*

Le système d'impression KIP 870 avec des performances et une fiabilité exceptionnelles est conçu pour les départements et groupes de travail ayant d'importantes demandes de projets d'impression. Il produira à la demande et en haute résolution vos travaux en noir et blanc et couleur et générera automatiquement des rapports de rentabilité. Vous pourrez agrémenter le réceptacle de sortie frontal avec un empileur de production ou une plieuse en ligne. La commodité du large écran tactile offre un accès intuitif au cloud, au paramétrage de la gestion du système et des impressions, sans avoir recours à un poste de travail.

#### *Caractéristiques*

- Imprimante réseau 4 Rouleaux
- Ecran tactile 12 " équipé du logiciel intelligent Système K
- Réceptacle frontal intégré en standard
- En option réceptacle arrière ou plieuse
- Suite logiciel de gestion des impressions KIP Système K
- Pilotes Windows et AutoCAD
- Automatisation du workflow

## KIP 880 890

### *Système multifonctions couleur de production*

#### *Le summum des applications en grand format!*

Le KIP 880 offre des fonctionnalités de workflow inégalées en copie, en numérisation et en impression pour les entreprises exigeantes. Il a été conçu pour offrir une qualité de couleurs homogènes de la première à la dernière impression. La gestion simultanée des numérisations et des impressions vous apporte un gain de temps précieux pour vos projets. L'écran tactile intelligent permet d'automatiser et de simplifier les processus complexes de copie, de numérisation et d'impression.

#### *Caractéristiques*

- Système multifonctions 4 Rouleaux avec scanner intégré
- La KIP 880 comprend un scanner CIS KIP 720
- La KIP 890 comprend un scanner CCD KIP 2300
- Ecran tactile 12 " équipé du logiciel intelligent Système K
- Réceptacle frontal intégré en standard
- En option réceptacle arrière ou plieuse
- Suite logiciel de gestion des impressions KIP Système K
- Pilotes Windows et AutoCAD
- Automatisation du workflow

# SÉRIES COULEUR KIP 800

## des fonctionnalités conçues pour un fonctionnement sans effort

- Production d'impression Couleur et Noir & Blanc
- Systèmes de réceptions empilés et pliés en ligne
- Coupe automatique des rouleaux
- Technologie « Quick Switch » des rouleaux
- Port USB intégré pour les disques externes
- Vitesse de production en impression & numérisation
- Assistance au chargement des médias
- Impression grande longueur pour une productivité maximale
- Calibration automatique de l'image pour des sorties couleurs de précision.
- Idéal pour la production de documents techniques et graphiques
- Cartouches de toner grandes capacités pour une impression en continu



System K Software

La Série couleur KIP 800 augmente votre productivité tout en simplifiant l'expérience utilisateur grâce à la navigation intuitive de la tablette tactile, à la suite logiciels intégrant des commandes et icônes normalisées et à l'accès direct au cloud.



Toner Grand Capacité

Chaque cartouche de toner CMYK contient 1000 gr. de toner pour une capacité totale de 4.000 gr - permettant une production ininterrompue pour des tirages en noir & blanc et couleur.



Calibration Automatique

Un seul système exclusif d'entraînement par courroie effectue l'étalonnage automatique pour la sortie d'images précises aux couleurs vives et intenses. Cela facilite entre autre le changement de types de médias.



Impression Grandes Longueurs

La série KIP 800 Couleur traite les impressions en grandes longueurs sur une variété de types de supports.



Technologie Quick Switch

La technologie Quick Switch de la Série couleur KIP 800 élimine tous les retards de basculement d'un rouleau à l'autre pour une productivité accrue. De l'introducteur feuille à feuille et des systèmes 2 ou 4 bobines, la vitesse de production des systèmes est optimisée.



Impression Couleur et N&B

Les systèmes d'impression LED de la série KIP 800 sont basés sur une technologie unique qui réduit les coûts de production et permet de basculer instantanément de la couleur au noir et blanc.



Assistance au chargement média

Un système ergonomique simplifie le processus de chargement des médias pour une capacité allant de 278 à 557 mètres carrés



Production

Les systèmes d'impression couleur de la série KIP 800 offrent une haute résolution d'impression à des vitesses de production remarquables allant jusqu'à 268 mètres carrés par heure, en couleur ou en noir et blanc.

# Séries couleur KIP 800

## Accessoires

### Stacker

Le système d'empilage de la Série couleur KIP 800 améliore l'efficacité et la productivité de votre environnement d'impression de production en fournissant une zone pratique et accessible pour empiler proprement une multitude de pages de formats divers. De longues séries d'impressions peuvent être programmées sans surveillance et en toute tranquillité d'esprit grâce aux diagnostics internes complets de la série couleur KIP 800.

Option pour les KIP 850, 860, 870, 880-890



### KIPFold 1000

La KIPFold 1000 est une plieuse en ligne compacte mais puissante conçue pour les impressions faciles et rapides de documents 1 pli. Les documents pliés sont nets, professionnels et prêt pour la distribution. Pour l'impression des documents non pliés, le système les dirige directement et automatiquement vers le réceptacle frontal du matériel.

Option pour les KIP 850 ou 860



### KIPFold 2000

La plieuse KIPFold 2000 automatise la production de documents pliés et empilés dans un design compact. La plieuse en ligne KIP communique intelligemment avec les imprimantes KIP et est entièrement intégrée aux applications de logiciels et pilotes d'impression KIP afin d'assurer un flux de travail automatisé et en continu.

Option pour les KIP 850, 860, 870, 880-890



### Copie & Scanne

La série KIP 800 Couleur permet d'assurer de manière efficace, et à grande vitesse la production de tout flux de papier. Une qualité d'image exceptionnelle est obtenue au pixel près grâce à une véritable résolution optique de 600 x 600 dpi via un choix de scanners KIP équipés d'optiques de pointe et de processus de transport d'originaux fragiles et délicats.

Integrated scanner included with KIP 860

KIP 720 scanner available with KIP 880

KIP 2300 scanner available with KIP 890



# SÉRIES COULEURS KIP 800

*Des fonctions disponibles au bout de vos doigts.*

La suite logicielle KIP Système K offre une expérience utilisateur exceptionnelle et une productivité inégalée pour le contrôle des impressions couleur et noir & blanc.



## *Découvrez l'interface la plus intuitive*

Les systèmes KIP couleur séries 800 disposent d'une suite logicielle complète et constituent ainsi les matériels d'imagerie grand format couleur et noir & blanc, les plus intégrés et les plus puissants disponibles sur le marché.

Le KIP Système K Software simplifie la production de tous vos travaux d'impression en vous permettant d'imprimer depuis un PC ou une interface web des documents dans un large éventail de formats, de gérer vos impressions couleur de façon professionnelle, d'imprimer d'un pilote, d'une application, de l'écran tactile ou directement du cloud.

## *Caractéristiques et avantages du KIP Système K*

- Navigation depuis une tablette tactile multipoint
- Interface de navigation via des icônes standardisées
- Applications de soumission d'impressions avec la gestion des systèmes, la configuration et le statut des matériels
- Les applications logicielles disposent d'un ruban de barre de commande avec un choix étendu de fonctionnalités
- Protocoles SNMP, contrôle de centre de coûts et intégration complète au cloud
- Pilote Windows®, certifié WHQL, compatible PC et disposant de fonctions simplifiées / avancées et du contrôle du statut des systèmes.





## Ecran tactile multipoint KIP System K

Ecran tactile multipoint KIP	Écran tactile couleur multipoint 12 "   Orientable   imprimer, copier et numériser en noir & blanc et en couleur   Super View pour balayer, pincer, étirer et effectuer une rotation   imprimer directement depuis un support externe amovible, depuis le Cloud et les boîtes aux lettres locales   Consultation du guide utilisateur en couleur   Aperçus des copies, numérisations et des impressions et sélection d'une zone spécifique d'impression   Edition de jeux complets d'impressions depuis l'écran tactile   Gérer vos historiques d'impressions   Création de modèles d'impression personnalisés   Préréglages personnalisés pour les besoins récurrents
KIP Colour Plus KIP Black & White Plus Pour l'impression et la copie	Aperçu en plein écran avec Super View   Sélection d'une zone d'intérêt pour l'impression grâce aux fonctionnalités de la tablette intégrée   Fonctionnement simultané de la production couleur et noir & blanc   Aperçu de l'image en temps réel à l'écran tactile   Aperçu couleur en plein écran   Gestion de la colorimétrie avancée
KIP Cloud Connect	Choix parmi de multiples services Cloud   Imprimer de KIP Cloud Connect   Numérisation vers KIP Cloud Connect   Connexions illimitées au Cloud   Sélection d'un ou plusieurs fichiers   Sélection de fichiers à partir de Cloud Services multiples pour générer un unique jeu d'impression   Configuration intuitive de l'écran tactile multipoint   Impression de jeux assemblés

## Pilote d'impression KIP System K

Pilote Windows® Driver	« Spooling » rapide pour de multiples copies ou multiples jeux d'impression   Affiche le statut des systèmes d'impression en temps réel   Création de jeux d'impression   Information sur le statut des médias   Sélection de médias   PIN - Impressions sécurisées   Envoyer un travail en attente   Enregistrer / Charger des modèles d'impression   Réglage de la luminosité   Création d'un nombre illimité de préréglages de la gestion de la qualité d'impression   Sélection des réglages de la plume, de la trame, du format de page, du type de pli, de la mise à l'échelle
Pilote AutoCAD	Entièrement compatible avec les versions actuels d'AutoCAD   Véritable pilote HDI AutoCAD   Compatibles avec les systèmes d'exploitation 32 et 64 bits   Statut en temps réel de l'état du système et du niveau des médias   Configuration personnalisable de la taille des médias   Economie de papier grâce à la rotation automatique et à la sélection avancée des rouleaux   Sélection du mode couleur avancée selon le type d'image   Sélection des réglages de la plume, de la trame, du format de page, du type de pli, de la mise à l'échelle

## Caractéristiques de la sécurisation des données KIP

KIP Data Security	Écrasement des données   Kit disque dur amovible   Système d'exploitation: Windows® Standard Embedded 7   Mises à jour sécurité en standard   Applications de cryptage des données et d'analyse antivirus   Impression sécurisées KIP   Communications SSL
-------------------	--

## Outils d'impression KIP System K

KIP PrintPro	Copies multiples ou jeux assemblés   WYSIWYP Aperçu de l'image   Paramètres de fichier individuel pour Emploi Matrix   Modèles multipage Paramètres   Réglages des couleurs et Filtre sélections   Email Notification   Customiser emploi Créer Matrice de Windows   Document pliant et estampage   HPGL Pen sélection Preset   Pour Windows® 7/8/10 et Vista Compatible (32 et 64 bits) de PC   Personnaliser système de dossiers prédéfinis   Gérer Print Queue   KIP Impression sécurisées
KIP PrintPro.net	De multiples copies ou jeux triés   WYSIWYP Prévisualisation des images   Paramétrage de données personnalisées pour l'impression de modèles de matrices   Impression multipages   Réglages des couleurs et sélections de filtres   Notification automatique par email   Fenêtre de personnalisation de matrice d'impression   Mode pliage, mode tampon   Sélection des réglages de la plume HPGL   Transfert de fichiers à partir des boîtes aux lettres de l'imprimante KIP   Compatible avec Microsoft Internet Explorer (V10 et au-dessus), Google Chrome (v 44 et au-dessus.), Mozilla® Firefox, Edge, Opera et Apple Safari   Préréglages personnalisés du système et de la plieuse   Gestion de la file d'impression et des paramètres utilisateurs   impression sécurisée KIP
KIP GraphicPro	Licences de station de travail illimitées   Impression en noir & blanc, en niveaux de gris et en couleur   Edition de jeux d'impression mixtes en Noir & Blanc et couleur   PDF/TIFF multipages   Editeur de filtre pour le contrôle des couleurs   Support de profils ICC pour la gestion des couleurs en CMJN et en RVB   Profils d'usine ou personnalisables pour les médias   Nesting pour des images uniques et multiples   Création automatique horizontale et verticale de panneaux   Zone d'intérêt (Zoomer sur une zone et imprimez -là)   Outils d'édition noir & blanc et couleur   Contrôle des travaux d'impression   Pour PC Windows 7/8/10 et compatible Vista (32 et 64 bits)
KIP Smart Print & Scan	Soumettre des fichiers prêts à l'impression via un Email en fichiers attachés   Fonctionne avec tous les systèmes Web compatibles avec les imprimantes KIP   impression de documents Noir & Blanc ou Couleur   Numériser des documents en pleine page vers un email   Sélection d'une zone d'intérêt   Réaliser un scan automatiquement archivé et imprimé par l'imprimante KIP   possibilité d'insérer des mots clés pour l'impression multiples, le zoom pour les impressions via e mail

## Gestion des utilisateurs et des coûts KIP System K

KIP Accounting Center	Noms des utilisateurs et deux champs de comptabilisation des impressions personnalisables   Importer les données utilisateur en utilisant LDAP   Effacer automatiquement les champs après chaque soumission d'impression   Import / Export ASCII   Mettre à jour facilement les comptes utilisateur, projet et Département   Protection possible par mot de passe de toutes les données   Pas de serveur de données spécialement requis   Pour PC sous application Windows 7/8/10 et Vista
KIP Cost Center	Fonctionne avec tous les systèmes et applications KIP   Comptabilise toutes les impressions, scannes et copies Couleur et Noir & Blanc   Edition de rapports graphiques clairs et pertinents   Information sur le pourcentage du taux de couverture moyen de toner   Rapport journalier sur le volume imprimé et scanné en Couleur et Noir & Blanc   Catégories de comptes : utilisateur, projet et département   accéder aux détails des 100 dernières tâches réalisées   Coûts du toner KIP en couleur et noir & blanc   intégration des prix de maintenance KIP   Visualisation des coûts des scans KIP en couleur et noir & blanc   Pour PC sous application Windows 7/8/10 et Vista
Système de lecteur de cartes KIP	Intégration possible du système de carte sans contact: cartes standard FeliCa   Divers jetons et cartes sans contacts NFC   NFC Forum - Lecteur de cartes certifié   Authentification utilisateur lié à la carte/ jeton NFC   Libère les travaux de l'utilisateur à écran tactile   Lié au KIP Accounting Center   Solution commune de carte d'accès: Active / désactive l'accès réseau   Conçu pour une installation facile   Conforme à la directive présidentielle Homeland Security (HSPD-12)   Authentification de l'utilisateur local ou en réseau en utilisant LDAP ou Active Directory   Instrument réseau en ligne Netgard MFD
Statut imprimante KIP / SNMP	Communication SNMP aux imprimantes KIP   Pour PC sous application Windows 7/8/10 et Vista   Contrôle des statuts des imprimantes KIP   Détection automatique des imprimantes KIP (LAN) IPv4 et IPv6   Notification visuelle du statut de la machine   Visualisation de toutes les imprimantes KIP sur un écran unique   Relevé automatique des compteurs

## Solutions de gestion des impressions KIP

Interface technique	L'interface technique KIP est un programme global et intégré pour le contrôle des systèmes KIP, l'installation & le support technique. L'interface technique utilise les contrôles de style tablette pour fournir un accès complet et facile à des fonctions telles que des ajustements automatiques, les mises à jour du programme et de l'état de l'imprimante, ce qui réduit la durée de maintenance sur place et améliore votre productivité.
KIP Custom Media Manager	Consulté par le navigateur Web, le KIP Custom Media Manager permet à l'opérateur d'avoir un contrôle illimité et instantané sur le type de médias basés, leurs noms et l'identification aux travaux ou aux projets.

# KIP 800 Série Couleur Spécifications

Imprimante 2/4 Rouleaux Couleur et Noir & Blanc	Imprimante Couleur et Noir & Blanc équipée d'un écran tactile et du logiciel intelligent KIP System K
Multifonctions 2/4 Rouleaux Couleur et Noir & Blanc	Multifonctions Couleur et Noir & Blanc équipés d'un écran tactile et du logiciel intelligent KIP System K pour imprimer/copier/scanner
Scanners	KIP 860: KIP 720 intégré / KIP 880: KIP 720 ou KIP 2300
Scanner Stand	Stand pour les scanner KIP 720 / KIP 2300 (pour la KIP 880)
Réceptacle frontal (standard)	Réception face avant des impressions sur le réceptacle frontal
Systèmes de finition (option)	KIP 800 Stacker, KIPFold 2000 (pour tous les modèles) ou KIPFold 1000 (exclusivement pour KIP 850 / KIP 860)
Description	Production d'impressions/numérisations/copies couleurs et noir & blanc en grand format
Type	LED Tableau Electro photographie avec photoconducteur organique (Tambour OPC) Utilisation de toner mono-composant non magnétique
Configurations	Imprimante ou multifonction (impression/copie/scan)
Vitesse	Jusqu'à 268 m <sup>2</sup> par heure en Noir et Blanc ou en Couleur quelle que soit l'image ou la résolution d'impression
Temps de préchauffage	Immédiat en Standby, moins de 6 minutes à l'allumage
Toner	Quatre couleurs (CMJN), Toner à sec, les impressions sont résistantes aux UV et à l'eau
Puissance d'entrée	EU/UK: 220-240 V, 50/60 Hz, 16 A
Consommation électrique	Mode veille prolongée: 0.6 kWh. Mode impression: 1.9 kWh, Préchauffage: 3.4 kWh, Mode veille: 3 Wh
Niveau sonore	< 65 db en impression
Ozone	< 0.05 ppm (moyenne sur 8 heures)
Dimensions	KIP 850 1500 x 1080 x 1015 mm (L x P x H) KIP 860 1500 x 1080 x 1155 mm (L x P x H) KIP 870 1500 x 1080 x 1220 mm (L x P x H) KIP 880 1970 x 1080 x 1220 mm (L x P x H)
Poids	KIP 850 485 kg KIP 860 510 kg KIP 870 530 kg KIP 880 556 kg Le poids de la KIP 880 dépend du modèle de scanner associé-ici le KIP 720

## Imprimante

Résolution d'impression	600 x 2,400 dpi
Capacité média	280 m <sup>2</sup> ( 2 rouleaux + passe copie ) 560 m <sup>2</sup> ( 4 rouleaux + passe copie )
Largeur des impressions (en rouleaux)	297 mm - 914 mm
Longueur des impressions (en rouleaux)	210 mm minimum, 64 m maximum (la longueur peut dépendre du type de fichier et de media)
Grammage papier (en rouleaux)	Papier ordinaire: 67 - 150 gr, Film: 3 - 4 mil Double Matt Polyester, Claque: 67 - 75 gr Bannière ou gloss: voir le guide media KIP 800
Passe copie	Jusqu'à 150 gr pour papier ordinaire / taille maximum 914 mm x longueur ajustable / Taille minimum A3
Types de médias	Papier ordinaire: papier recyclé, papier ordinaire. Papier spéciaux : papier épais et pour présentation. Polyester Film: 3 mil Clear, 3 mil Double Matte, 4 mil White Opaque. Média pour bannière: Fusion Soft Polyester. Merci de vous référer au guide media des séries KIP 800 pour plus de détails.

## Scanner / Copier

Résolution	600 dpi (optique)
Originale	Feuille à feuille, image vers le haut
Largeur	210 mm - 914 mm (comprend les standards internationaux ANSI, ARCH, ISO A & B, CHN, JPN)
Longueur	210 mm - 6 m
Merci de vous référer à la documentation du scanner KIP 2300 pour plus de détails sur le scanner option du système KIP 880	

## Contrôleur

Type de contrôleur	System K Embedded, Windows Standard Embedded 7 - 64 bit, i5 Quad Cord (min)
Mémoire	4 GB (min)
Formats de fichiers compatibles	Rasteur Couleur: TIFF, JPG, JPG2000, PNG, BMP, GIF, TGA, RLE/RLC Vecteur Couleur/N&B: HPGL, HPGL/2, HP-RTL, Postscript (PS/EPS), Adobe PDF, Autodesk DWF, Multipage PDF & DWF Rasteur B&W: TIFF Group 3 & 4, CALS Group 4, Grayscale TIFF Vecteur B&W: Calcomp 906/907

## Dimensions et données environnementales

Espace total (minimum)	3350 x 2600 mm ( L x P ) ( KIP 850, 860 & 870 ) 4500 x 2600 mm ( L x P ) ( KIP 880 avec un KIP 720 ) 3350 x 5190 mm ( L x P ) ( KIP 850, 860 & 870 avec un réceptacle arrière en option ) 4500 x 5190 mm ( L x P ) ( KIP 880 avec un KIP 720 et un réceptacle arrière en option ) La flexibilité du système KIP 880 permet au scanner d'être placé perpendiculairement ou parallèlement à l'imprimante KIP afin de mieux circuler autour du matériel, ce qui peut expliquer les différences avec les dimensions ci-dessus
Consommation électrique	KIP 850, 860 & 870 EU/UK: 220-240 V, 50/60 Hz, 16 A KIP 880 EU/UK: Deux fois - 20-240 V, 50/60 Hz, 16 A (pour l'imprimante et le scanner KIP)
Réceptacle électrique	Europe = CEE 7 (x2 pour le KIP 880) UK = BS 546 (x2 pour le KIP 880) Autres régions= merci de vous référer à vos normes locales
Port réseau	port RJ-45 -CAT5 ou plus. LAN évalué à au moins 100mb. Recommandé 1000 mb
Température de la pièce	10-30 °C
Humidité	15-80% RH
Fiche d'installation	KIP 800 Colour Series site survey documentation is to be completed prior to system installation

# LA COULEUR DE KIP EST VERT.

KIP est engagé à la conception de produits qui favorisent la santé de l'environnement et la durabilité. L'objectif de KIP est d'améliorer et de perfectionner les technologies dans les produits qui conservent notre planète verte. KIP considère l'ensemble du cycle de vie du produit - de la fabrication à l'élimination de l'appareil de notre écosystème partagé.



## FAIBLES ÉMISSIONS – GRANDE EFFICACITÉ

- Les produits de KIP sont tous équipés d'un grand nombre de modes de veille et de minuteries d'utilisation afin de réduire la consommation d'énergie. Tous les systèmes KIP sont homologués ENERGY STAR.
- Durant leur fonctionnement, la consommation d'énergie des produits KIP est l'un des plus bas de l'industrie grâce à l'efficacité de leur conception unique.
- Les procédés de fabrication KIP ont réduit la consommation d'électricité de 33%, tout en augmentant la productivité.



[KIP.COM/GREEN](http://KIP.COM/GREEN) | POUR PLUS D'INFORMATION





[WWW.KIP.COM](http://WWW.KIP.COM)

KIP est une marque déposée de KIP Group. Les autres produits mentionnés aux présentes sont des marques de commerce de leurs sociétés respectives. Les fonctions et les caractéristiques du produit peuvent changer sans préavis. Une fiche technique détaillée du produit est disponible à la demande. © 2015