

115 Guidages linéaires

Leader mondial spécialisé dans la conception et la fabrication de systèmes de glissières, Accuride® présente une gamme de guidages à friction à palier lisse destinés aux systèmes d'automatisation et de manipulation.

Accuride a développé trois guidages à friction prévus pour des rails de guidage aluminium anodisé dur et qui n'incorporent que des matériaux de haute qualité.



Trois options de guidage au choix: non réglable, à réglage manuel et à réglage automatique

Pourquoi utiliser des guidages à friction?

Par rapport aux guidages à billes de haute précision, les guidages à friction sont proposés à des prix compétitifs mais restent tout de même adaptés à la majorité des exigences de l'automatisation.

Leur hauteur, largeur et la distance entre les trous étant tous conformes à la même norme ISO, les guidages sont interchangeables avec les guidages linéaires de recirculation (le guidage et le rail étant solidaires).

Comme il n'y a pas de billes dans le mouvement à friction, il n'y a donc pas d'entretien lié à la lubrification. **Ces guidages peuvent être utilisés dans des milieux difficiles, ainsi que dans et à proximité de nombreux types de liquides.**

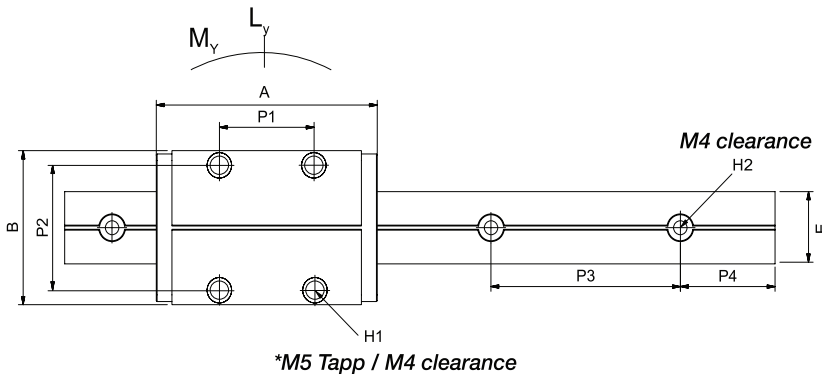
Ces produits ultra légers présentent pourtant une haute capacité de charge statique et une durabilité exceptionnelle. Leur conception et leur fabrication simples éliminent les risques de panne catastrophique.

- Rails en aluminium léger, de 1 m ou 2 m de longueur, avec trous de fixation pré-perçés
- Trois options au choix : non réglable, à réglage manuel, à réglage automatique
- Très faible usure dans le temps
- Exempt d'entretien lié à la lubrification
- Résistant à la poussière et à la saleté
- Convient aux milieux agressifs
- Fonctionnement silencieux et résistant aux vibrations
- Résistant à la corrosion ; convient au lavage sous haute pression
- Les rails de guidage peuvent être utilisés dans tous les sens. Ils sont conçus pour absorber une usure uniforme dans le sens de l'axe Y et de l'axe Z
- Il est possible de mettre deux ou plusieurs rails de guidage en bout à bout pour créer un rail de guidage plus long. Des rails mal alignés risquent de provoquer une usure excessive des guidages

Article	Code de commande
1 Rail de 1m	DFG115-0100
1 Rail de 2 m	DFG115-0200
1 guidage (à réglage manuel)	DFG115-CASSMA
1 guidage (à réglage automatique)	DFG115-CASSAA
1 guidage (non réglable)	DFG115-CASSNA

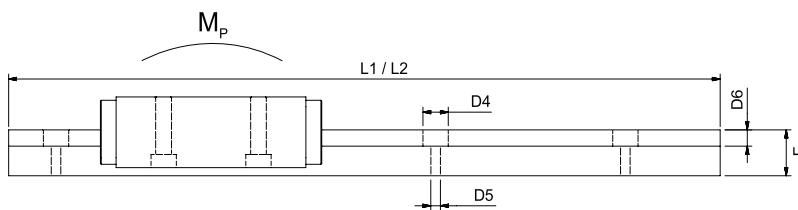
Dimensions du guidage (mm)

A	B	C	D	P1	P2	H1 *	D1	D2
70	47	24	2,5	30	38	M5	8	17,5



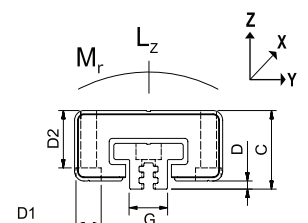
Dimensions du rail (mm)

E	F	G	L1	L2	P3	P4	H2	D4	D5	D6	
22	14	12	1000	2000	60	20	40	M4	8	4,3	5



Données techniques

Charge Statique (kN)			Moment Statique Admissible (Nm)			Plage Thermique d'utilisation	
Ly	Lz	-Lz	My	Mr	Mp	Min	Max
2	4	4	10	10	10	-10°C	+90°C



Code de commande	DFG115-CASSNA	DFG115-CASSMA	DFG115-CASSAA
Description	La version standard non réglable correspond à notre guidage le plus économique. Il n'est pas possible d'ajuster le mouvement / le jeu	Pour obtenir le jeu ou la capacité de charge préalable admissible correspondant à votre application, effectuez un réglage manuel avec une clé Allen**	Après l'avoir mis en place sur le rail et après avoir retiré les pions***, le guidage règle automatiquement les éléments de friction pour produire une faible charge préalable. Ce réglage continuera d'être appliqué pendant toute la durée de vie du produit dans les orientations sans charge. Les éléments de friction servent aussi de paliers flottants préchargés
Taille	Référez-vous à la norme ISO 12090		
Élément de friction	Polymères techniques avancés		
Jeu	Jeu de $\pm 0,125\text{mm}$ sur les axes Y et Z	Peut être configuré pour maintenir un jeu de $\pm 0,3\text{mm}$ sur l'axe Y, et un jeu de $\pm 0,25\text{mm}$ sur l'axe Z	N/A
Charge préalable	N/A	Ou jusqu'à 30N	4,5N ($\pm 1\text{N}$)
Précision*	$\pm 0,45\text{mm}$ (Y axe) $\pm 0,475\text{mm}$ (Z axe)	$\pm 0,675\text{mm}$ (Y axe) $\pm 0,75\text{mm}$ (Z axe)	$\pm 0,675\text{mm}$ (Y axe) $\pm 0,75\text{mm}$ (Z axe)
Poids	92 grams	99 grams	96 grams

* Les chiffres indiquent le jeu pour le montage à la sortie du carton d'emballage, plus la limite d'usure maximale au cours de la durée de vie du produit

** Ne serrez pas trop les vis sans tête. Couple admissible maximum 0.1Nm

*** Si les pions sont laissés en position pendant le fonctionnement, ils risquent de se desserrer

Caractéristiques produits

Rail de guidage

Aluminium 6063 - T6

Chariot de guidage

Anodisé dur

Éléments de friction

Polymères techniques avancés

Composants en polymères

Acétyle

Composants métalliques

Acier inoxydable/laiton au plomb

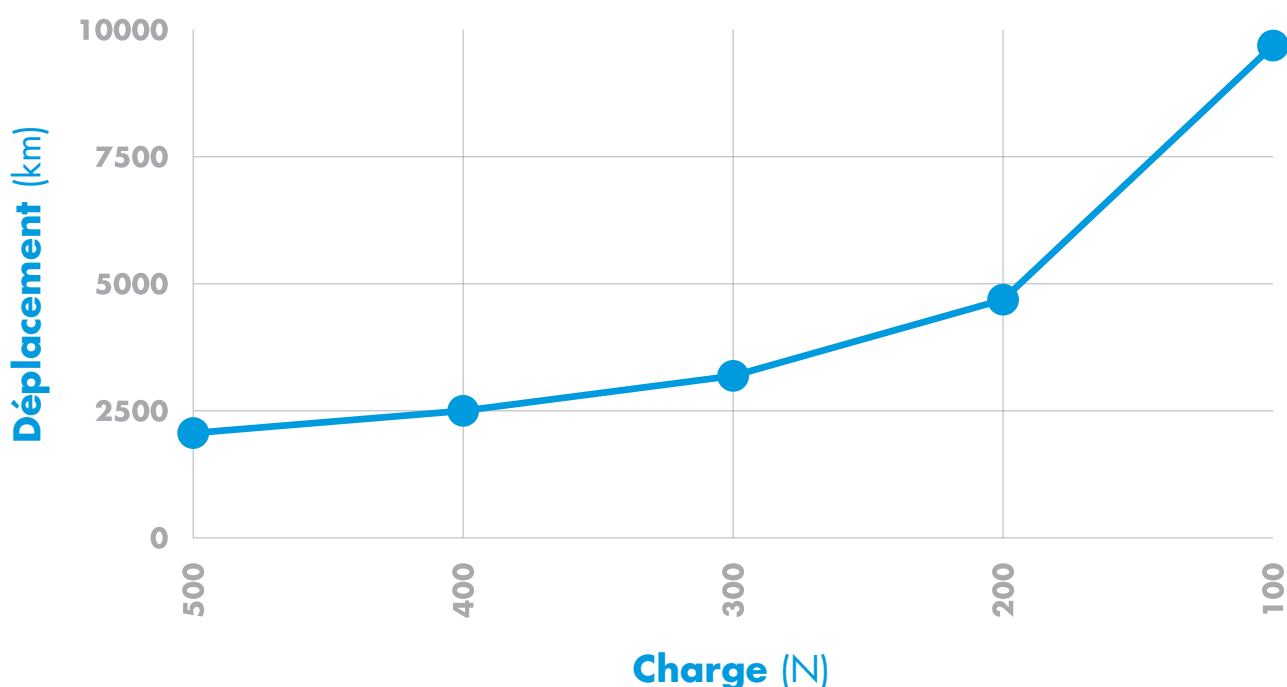


Les rails de guidage à réglage manuel et automatique peuvent être réglés dans les axes Z et Y.

Réglage manuel: pour obtenir le jeu ou la capacité de charge préalable admissible correspondant à votre application, effectuez un réglage manuel avec une clé Allen.



L'emballage, codé en couleurs pour faciliter l'identification, protège les produits pendant le transport et le stockage.



Le graphique montre le taux nominal de déplacement (km) par charge (N) des guidages Accuride correspondant à un guidage simple dans un milieu propre. Les données sont relevées à une vitesse constante de 1 m/s et à une température ambiante de 20°C. Le taux de déplacement pourra être modifié en cas de modification des variables.

Accuride a testé ces produits à une vitesse maximale de 2 m/s, mais il est possible d'obtenir des vitesses supérieures.

Veillez à appliquer les charges correctement et dans les limites prescrites. Il faut utiliser tous les trous de fixation. Si la charge est appliquée de manière décentrée, cela risque d'entraîner une usure supplémentaire. La performance peut être affectée par l'environnement, la température et la vitesse. Testez les produits en appliquant vos conditions spécifiques.

Pour vous servir de notre calculateur de charge, course et durée de service, consultez notre site internet (www accuride.fr)

Accuride
Always Moving Forward

Accuride International Limited
Liliput Road, Brackmills Industrial Estate
Northampton NN4 7AS
United Kingdom

T +33 (0) 1734 30300
F +44 (0) 1604 767190
E saleseurope@accuride.com
W www accuride.fr

CAT-DFG-115 FRA 02/17