

Généralités

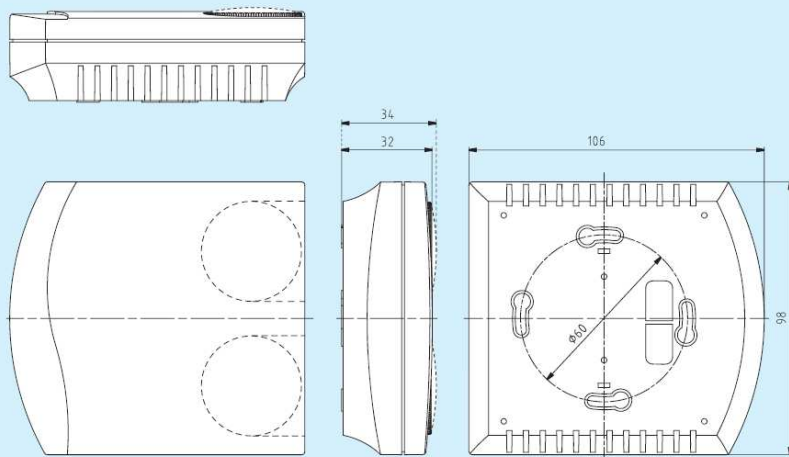
Thermostat d'ambiance analogique,
en saillie, série Frijal II

Thermostat d'ambiance THERMASREG® RTR-S, régulateur de climatisation électronique pour la régulation de la température ou pour la surveillance avec sortie 0 - 10 V pour chauffer et refroidir, en option en version régulateur de climatisation analogique avec réglage de vitesse de ventilateurs manuel, réglage de consigne et témoins de fonctionnement DEL. Il est utilisé dans des pièces individuelles sèches qui sont chauffées ou refroidies par des radiateurs, plafonds frigorifiques, installations de ventilation ou de climatisation ou pour télécommander les appareils de climatisation, par ex. dans des hôtels, des bureaux et des hôpitaux, ou comme thermostat d'ambiance.

CARACTÉRISTIQUES TECHNIQUES :

Tension d'alimentation :	24 V ca / cc ± 10 %
Sonde de température :	interne ou externe Pt 1000 selon DIN EN 60751, classe B
Plage de réglage :	+5 ... +30 °C, réglable par potentiomètre de consigne avec graduations ou 21 °C (±8 K), réglable par potentiomètre de consigne avec flèche indicatrice (position médiane / + / -)
Sorties :	1 x chauffer..... 1 x refroidir 0 - 10 V ou 10 - 0 V déconnectable, 0 - 10 V ou 10 - 0 V déconnectable, 5 mA max. 5 mA max.
Bande proportionnelle :	chauffer..... refroidir réglable par potentiomètre interne, réglable par potentiomètre interne, +0,5 ... +3 K (1K réglage d'usine) +0,5 ... +3 K (2K réglage d'usine)
Zone neutre :	réglable par potentiomètre interne, 1 ... +5 K (1K réglage d'usine)
Régulateur :	PI
Boîtier :	matière plastique, matériau ABS, couleur blanc pur (similaire à RAL 9010)
Dimensions :	98 x 106 x 34 mm (Frijal II, avec potentiomètre)
Montage :	montage mural ou sur boîte d'encastrement, Ø55 mm, partie inférieure avec 4 trous, pour fixation sur boîtes d'encastrement montées verticalement ou horizontalement pour passage de câble par l'arrière, avec point de rupture pour passage de câble par le haut / bas pour montage en saillie
Raccordement électrique :	0,14-2,5 mm ² , par bornes à vis sur carte
Humidité d'air admissible :	max. 90 % h.r., sans condensation de l'air
Classe de protection :	III (selon EN 60 730)
Indice de protection :	IP 30 (selon EN 60 529)
Normes :	conformité CE, compatibilité électromagnétique selon EN 61 326 + A1 + A2, Directive «CEM» 2004 / 108 / CE

Plan coté

boîtier Frijal II
(un ou deux potentiomètres possibles)

THERMASREG® RTR-Sxx

Différents modèles

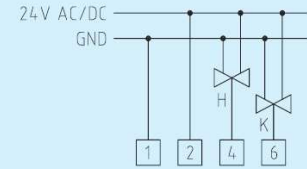
Thermostat d'ambiance analogique, en saillie, série Frija II



S+S REGELTECHNIK



Schéma de raccordement **RTR-S010**



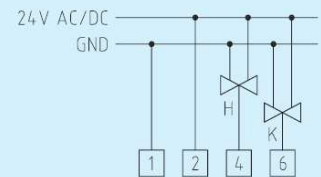
THERMASREG® RTR-S010

Thermostat d'ambiance analogique pour régulation de pièce individuelle à 2 canaux

Désignation WG1	capteur	sortie chauffer	sortie refroidir
RTR-S010	interne	0 - 10 V	0 - 10 V
Caractéristiques :	+ 5 ... + 30 °C, par régleur de consigne, graduation		



Schéma de raccordement **RTR-S011**



THERMASREG® RTR-S011

Thermostat d'ambiance analogique pour régulation de pièce individuelle à 2 canaux

Désignation WG1	capteur	sortie chauffer	sortie refroidir
RTR-S011	interne	0 - 10 V	0 - 10 V
Caractéristiques :	21 °C (± 8 K), par régleur de consigne, flèche indicatrice (position médiane /+/-)		

Différents modèles

Thermostat d'ambiance analogique, en saillie, série Frija II

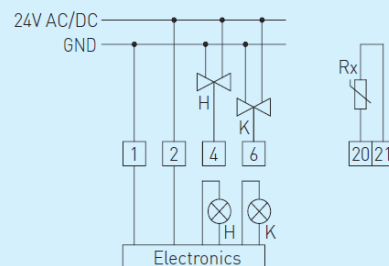


**THERMASREG®
RTR-S012**

Thermostat d'ambiance analogique pour régulation de pièce individuelle à 2 canaux, avec témoin de fonctionnement (DEL)

Schéma de raccordement

RTR-S012



Désignation WG1	capteur	sortie chauffer	sortie refroidir
RTR-S012	externe (Pt 1000)	0 - 10 V	0 - 10 V
Caractéristiques :			
	+5 ...+30 °C, par régleur de consigne, graduation, DEL rouge : témoin de fonctionnement chauffer, DEL bleue : témoin de fonctionnement refroidir		

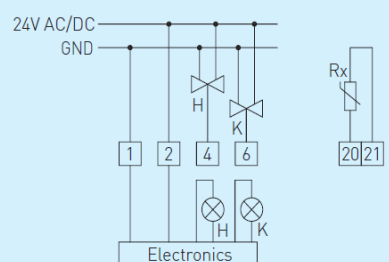


**THERMASREG®
RTR-S013**

Thermostat d'ambiance analogique pour régulation de pièce individuelle à 2 canaux, avec témoin de fonctionnement (DEL)

Schéma de raccordement

RTR-S013



Désignation WG1	capteur	sortie chauffer	sortie refroidir
RTR-S013	externe (Pt 1000)	0 - 10 V	0 - 10 V
Caractéristiques :			
	21 °C (±8 K) par régleur de consigne, flèche indicatrice (position médiane / + / -), DEL rouge : témoin de fonctionnement chauffer, DEL bleue : témoin de fonctionnement refroidir		

THERMASREG® RTR-SXX

Différents modèles

Thermostat d'ambiance analogique, en saillie, série Frija II

THERMASREG®

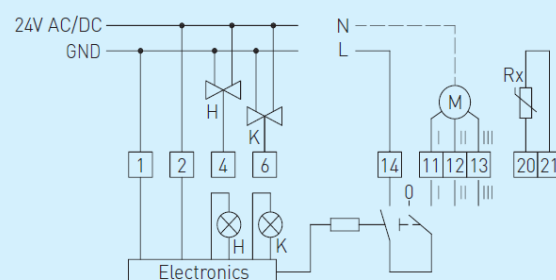
RTR-S014

Thermostat d'ambiance analogique pour régulation de pièce individuelle à 2 canaux, avec témoin de fonctionnement (DEL) et réglage de vitesse à 3 positions pour ventilateurs



Schéma de raccordement

RTR-S014



Désignation / WG1	capteur	sortie chauffer	sortie refroidir
RTR-S014	interne/externe (Pt 1000) au choix	0 - 10V	0 - 10V
Caractéristiques :			
+5...+30 °C, par régleur de consigne, graduation, DEL rouge : témoin de fonctionnement chauffer, DEL bleue : témoin de fonctionnement refroidir, commutateur rotatif à 4 positions pour régler la vitesse des ventilateurs (0/I/II/III)			

THERMASREG®

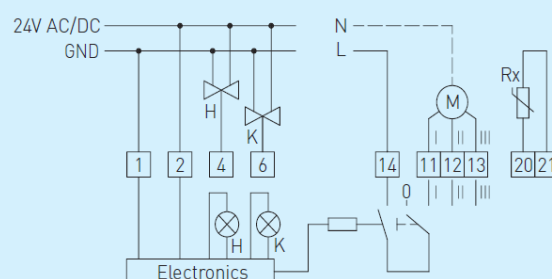
RTR-S015

Thermostat d'ambiance analogique pour régulation de pièce individuelle à 2 canaux, avec témoin de fonctionnement (DEL) et réglage de vitesse à 3 positions pour ventilateurs



Schéma de raccordement

RTR-S015



Désignation WG1	capteur	sortie chauffer	sortie refroidir
RTR-S015	externe (Pt 1000)	0 - 10 V	0 - 10 V
Caractéristiques :			
21 °C (±8 K) par régleur de consigne, flèche indicatrice (position médiane +/-), DEL rouge : témoin de fonctionnement chauffer, DEL bleue : témoin de fonctionnement refroidir, commutateur rotatif à 4 positions pour régler la vitesse des ventilateurs (0/I/II/III)			