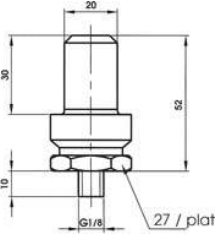


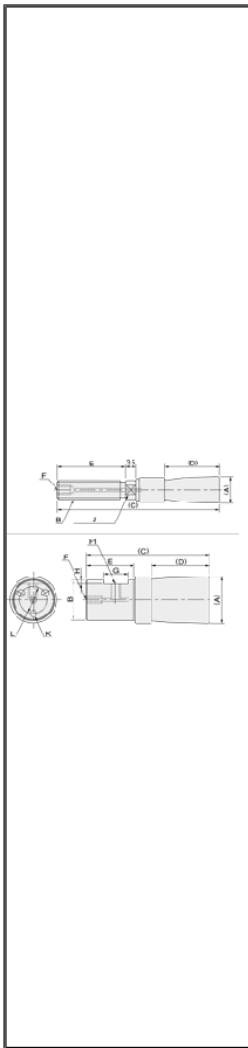
Préhension de produit creux



Basse pression

	force nominale avec coefficient de sécurité 3		
	Ø de prise	Pression 1,5 bar	Pression 2,5 bar
Min.	21	4,5 daN	5 daN
Max.	25	2,5 daN	4 daN
Reference	Weight		
9DG.CT.55.03020	g		
Références pièces de rechange			
Désignation	Référence	Poids g	
Corps aluminium	9DG.IN.00.M1820	22	
Bague téflon	9DG.BA.00.00020	6	
Doigt élastomère EPDM	9DG.TE.55.03020	10	

Forte capacité



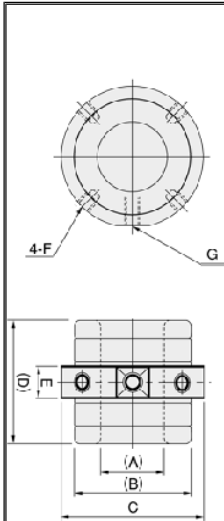
Référence	Ø Mini	Ø Maxi	CMU g	Pression Maxi de fonctionnement bars	Pression d'épreuve bars	Température de fonctionnement °C
9DGAM01810	8.5	10	300	4	6	0/50
9DGAM0188	12	17	300	4	6	0/50
9DGAM02225	28	36	3500	5	7.5	0/50
9DGAM02219	21	27	2500	5	7.5	0/50
9DGAM02222	24	32	3000	5	7.5	0/50
9DGAM02114	16	21	2000	4	6	0/50
9DGAM01811	10	12	1300	4	6	0/50
9DGAM05363	70	105	28000	5	7.5	0/50
9DGAM05251	58	85	22000	5	7.5	0/50
9DGAM04241	45	65	12000	5	7.5	0/50
9DGAM02827	30	44	60000	5	7.5	0/50
9DGAM03429	32	52	9000	5	7.5	0/50

Référence	ØA	B	C	D	E	F	G	H	J	K	ØL
9DGAM01810	9.5	M6X1	51	17.5	21	M3X0.5	-	-	6	-	-
9DGAM0188	8	M6X1	51	17.5	21	M3X0.5	-	-	5	-	-
9DGAM02225	25	Ø19	55	22	22	M5X0.8	12	2	-	-	-
9DGAM02219	19	Ø14	56	22	22	M5X0.8	12	2	-	-	-
9DGAM02222	22	Ø17	56	22	22	M5X0.8	12	2	-	-	-
9DGAM02114	14	Ø10	52	21	22	M5X0.8	12	2	-	-	-
9DGAM01811	11	M8X1.25	51	17.5	21	M5X0.8	-	-	6	-	-
9DGAM05363	63	Ø44	101	53	35	M6X1	20	3	-	3 M6X1	32
9DGAM05251	51	Ø44	90	52	26	M6X1	18	3	-	3 M6X1	32
9DGAM04241	41	Ø34	71	42	17.5	M6X1 + 1/8	-	-	-	3 M6X1	-
9DGAM02827	27	Ø22	64	28	25	M5X0.8	14	2	-	-	-
9DGAM03429	29	Ø25	76	34	30	M5X0.8	15	2.5	-	-	-

Préhension par l'extérieur



- Préhension de tiges
- Prise de bouteilles par le goulot



Référence	Ø Mini	Ø Maxi	CMU g	Pression Maxi de fonctionnement bars	Pression d'épreuve bars	Température de fonctionnement °C
9DGAF05648	20	45	1400	1.5	2	0/50
9DGAF04827	10	25	1400	1.5	2	0/50
9DGAF05237	15	35	1400	1.5	2	0/50

Référence	ØA	B	C	D	E	F	G
9DGAF05648	48	69	80	56	15	M8X1.25	1/8
9DGAF04827	27	48	60	48	13	M6X1	M6X1
9DGAF05237	37	58	70	52	14	M6X1	M6X1