



Type 6213 peut être connecté à...



Type 2508

Connecteur



Type 1078

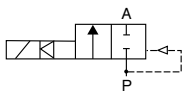
Temporisateur

Electrovanne 2/2 assistée pour fluides liquides

- Système avec membrane couplée
- Corps compact en Laiton ou Inox
- Haut débit (valeur Kv)
- Anti-coup de bélier, faible bruit
- Membranes NBR, FKM, EPDM

L'électrovanne assistée avec membrane couplée type 6213 est normalement fermée hors tension. Elle commence à s'ouvrir à partir de 0 bar de pression et peut être utilisée pour les fluides liquides. Pour une ouverture complète une différence de pression de 0.5 bar est nécessaire.

Fonction A



Electrovanne 2/2 assistée ; normalement fermée, avec pilote 2 voies

Caractéristiques techniques

Diamètre	DN 10 - 40 mm
Matériau du corps	Laiton selon DIN EN 50930-6, inox 1.4404
Matériau de la bobine	Epoxy, Polyamide
Classe d'isolation de la bobine	H (Epoxy), B (Polyamide)
Pièces internes de l'électrovanne	Laiton, inox et PPS Corps laiton Corps inox
Matériau du joint	NBR, FKM, EPDM
Fluides	Liquides neutres, eau, huile hydraulique, huile sans additif Solution perchloréthylène, huile chaude avec additif Fluide exempt d'huile et de graisse
Température ambiante	Max. +55 °C
Température du fluide	-10° à +80 °C 0 à +90 °C avec bobine polyamide / 0 à 120 °C avec bobine époxy -30 à +90 °C avec bobine polyamide / -30 à +100 °C avec bobine époxy
Tension	024 V/DC, 024V/50Hz, 230V/50Hz, 024V/UC (autres sur demande)
Tolérance de tension	±10%
Facteur de marche	100% marche continue
Raccordement électrique	Cosses pour connecteur selon DIN EN 175301-803 Forme A (précédemment DIN 43650) pour connecteur Type 2508 (voir tableau de commande pour accessoires)
Classe de protection	IP 65 avec connecteur
Montage	Position indifférente, de préférence avec le système magnétique vers le haut
Temps de réponse¹⁾	0.1 - 4 secondes (selon le diamètre et la pression différentielle)
Agréments	DIN EN 60730

¹⁾ Mesuré sur la sortie à 6 bar et +20 °C

Ouverture : montée en pression 0 à 90%

Fermeture : chute de pression de 100 à 10%

Caractéristiques techniques

Consommation électrique

Di- amètre DN	Taille bobine		Consommation électrique ¹⁾			Classe d'isolation de la bobine		Poids	
	AC	DC	Appel AC [VA]	Maintien (à chaud) AC [VA/W]	DC [W] (à chaud)	Joint EPDM	Joint NBR et FKM	Laiton [kg]	Inox[kg]
10	32	40	34	14/8	10 (11)	H	B	0.4	0.4
13	32	40	36	14/8	10 (11)	H	B	0.45	0.55
20	32	40	38	14/8	10 (11)	H	B	1.0	1.1
25	42	42	150	37/16	72/4	H	H	1.7	-
	42	42	190	37/16	72/4	H	H	3.5	-

¹⁾ Valeurs entre parenthèse pour bobine à température de 20 °C

Matériaux

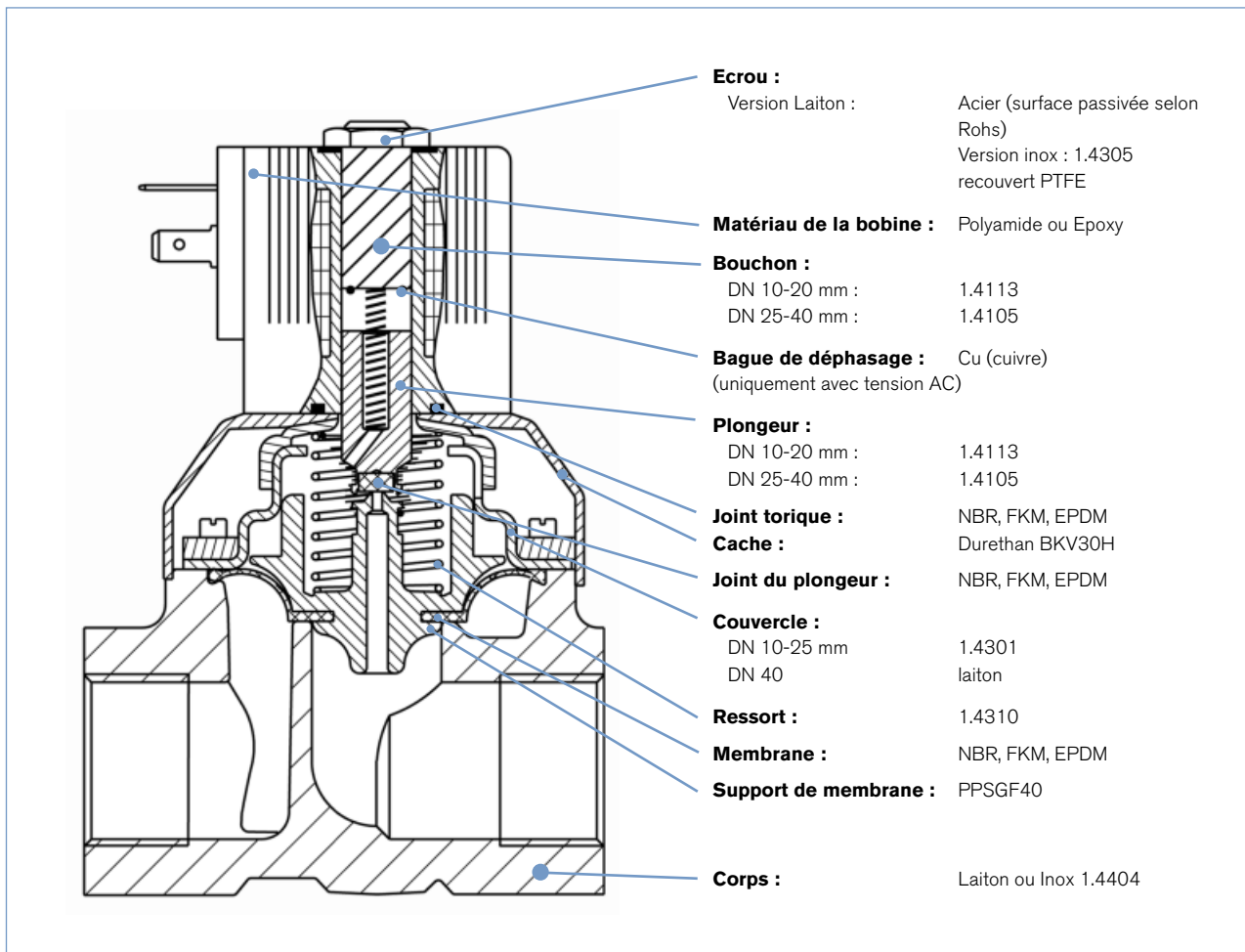
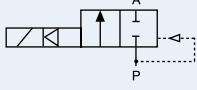


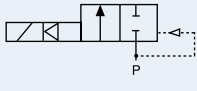
Tableau de commande pour les électrovannes (autres versions sur demande)

Electrovanne avec corps laiton ou inox, sans connecteur

DN 10-20

Fonction	Raccordement	Diamètre [mm]	Valeur Kv eau [m ³ /h] ¹⁾	Gamme de pression [bar] ²⁾	Code Ident. par Tension/fréquence [V/Hz]		
					024/DC	024/50	230/50
 A Electrovanne 2/2 NF	Corps Laiton, membrane NBR (Bobine Polyamide)						
	G 1/4	10	1.3	0 - 10	139 100	139 101	139 103
	G 3/8	10	1.9	0 - 10	125 653	125 654	125 656
	G 1/2	13	3.6	0 - 10	125 657	125 658	125 660
	G 3/4	20	8.3	0 - 10	126 284	126 285	126 287
	Corps Laiton, membrane FKM (Bobine Polyamide)						
	G 1/4	10	1.3	0 - 10	139 104	139 105	139 107
	G 3/8	10	1.9	0 - 10	126 264	126 265	126 267
	G 1/2	13	3.6	0 - 10	126 276	126 277	126 279
	G 3/4	20	8.3	0 - 10	126 292	126 293	126 295
	Corps Laiton, membrane EPDM (Bobine Epoxy)						
	G 1/4	10	1.3	0 - 10	139 096	139 097	139 099
	G 3/8	10	1.9	0 - 10	135 217	135 218	135 220
	G 1/2	13	3.6	0 - 10	135 226	135 227	135 229
	G 3/4	20	8.3	0 - 10	135 234	135 235	135 237
	Corps Inox, membrane FKM (Bobine Polyamide)						
	G 1/4	10	1.3	0 - 10	141 187	141 188	141 190
	G 3/8	10	1.9	0 - 10	141 191	141 192	141 194
	G 1/2	13	3.6	0 - 10	141 215	141 216	141 218
	G 3/4	20	8.3	0 - 10	141 239	141 240	141 242
G 1	20	8.3	0 - 10	141 243	141 244	141 246	

DN 25-40

Fonction	Raccordement	Diamètre [mm]	Valeur Kv eau [m ³ /h] ¹⁾	Gamme de pression [bar] ²⁾	Code Ident. par Tension/fréquence [V/Hz]		
					024/UC *	024/50	230/50
 A Electrovanne 2/2 NF	Corps Laiton, membrane NBR (Bobine Epoxy)						
	G 1	25	11.0	0 - 10	178 921	178 920	178 923
	G 1 1/4	25	11.0	0 - 10	178 925	178 924	178 927
	G 1 1/2	40	30.0	0 - 10	178 947	178 946	178 950
	G 2	40	30.0	0 - 10	178 953	178 951	178 956
	Corps Laiton, membrane FKM (Bobine Epoxy)						
	G 1	25	11.0	0 - 10	178 929	178 928	178 931
	G 1 1/4	25	11.0	0 - 10	178 933	178 932	178 935
	G 1 1/2	40	30.0	0 - 10	178 959	178 957	178 963
	G 2	40	30.0	0 - 10	178 967	178 965	178 970
	Corps Laiton, membrane EPDM (Bobine Epoxy)						
	G 1	25	11.0	0 - 10	178 913	178 912	178 915
	G 1 1/4	25	11.0	0 - 10	178 917	178 916	178 919
	G 1 1/2	40	30.0	0 - 10	178 937	178 936	178 939
	G 2	40	30.0	0 - 10	178 941	178 940	178 945

¹⁾ Mesurée à +20°C, 1 bar ²⁾ à l'entrée et sortie à l'échappement²⁾ Gamme de pression [bar]: Surpression par rapport à la pression atmosphérique.

Nota : Le connecteur doit être commandé séparément, voir tableau de commande accessoires et fiche technique Type 2508

* Pour DN 25 et DN 40 avec 24 V/UC, un connecteur avec une électronique intégrée haute performance est livré en standard.

i Autres versions sur demande



Raccordement

DN 10 G 1/2, 13 G 3/4, 20 G 1, NPT, Rc



Tension

Tensions hors standard



Matériau du joint

EPDM avec agrément KTW/FDA



Température


Version FKM jusqu'à +120°C avec bobine Epoxy
Version EPDM jusqu'à +100°C avec bobine Epoxy

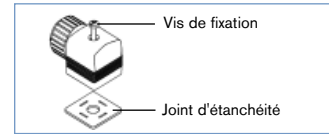
Agréments

UL, UR, CSA

Tableau de commande pour les accessoires

Connecteur Type 2508 selon DIN EN 175301-803 Forme A

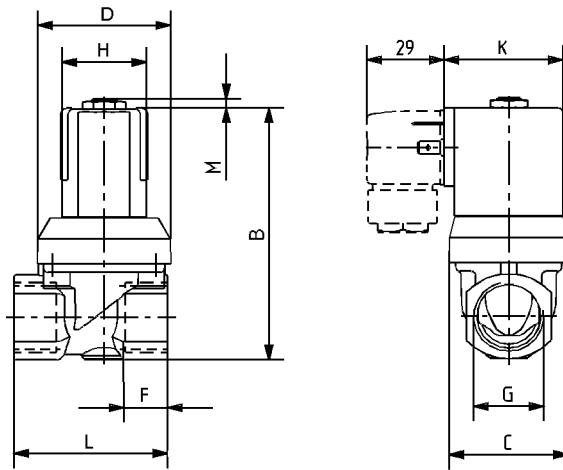
	Electron-ique	Tension/ Fréquence	Code Ident.
	Sans (standard)	0 - 250 V AC/DC	008 376
	Autres versions voir fiche technique Type 2508		



La livraison d'un connecteur inclut le joint d'étanchéité et la vis de fixation. Pour autres versions de connecteurs selon DIN EN 175301-803 Forme A (précédemment DIN 43650), voir fiche technique Type 2508.

Dimensions [mm]

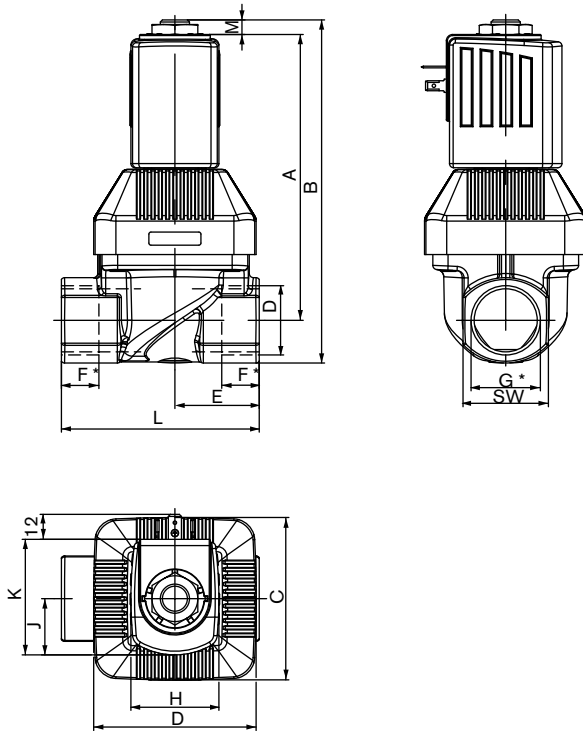
DN 10 - 20



Taraudé G			Bobine AC			Bobine DC			Bobines DC et AC		
DN	G	F	B	H	K	B	H	K	C	L (Laiton/Inox)	M
10	G 1/4	12	82.0	32	45	82.5	40	51	37.5	50/55	3.5
	G 3/8	12									
	G 1/2	14									
13	G 1/2	14	95.5	32	45	96.0	40	51	45.0	58/65	3.5
	G 3/4	16									
20	G 3/4	16	115.5	32	45	116.0	40	51	66.0	80/100	3.5
	G 1	18									

Dimensions [mm]

DN 25 - 40



DN	A	B	C	D	E	* G		* NPT		* Rc		H	J	K	L	SW	M
						F1	G1	F2	G2	F3	G3						
25	137.5	165	78	78	40.5	18	G 1	16.8	NPT 1	16.8	RC 1	43	27	55.5	95	41	7
		20				G1 1/4	17.3	NPT 1 1/4	19.1	Rc 1 1/4	95				50		
40	149	186	104.5	104.5	69	22	G1 1/2	17.3	NPT 1 1/2	19.1	Rc1 1/2	43	27	55.5	132	60	7
		24				G2	17.6	NPT 2	23.4	Rc 2	132				70		

Pour trouver l'agence Bürkert la plus proche, cliquer sur la boîte →

www.burkert.com

Pour toute autre application,
veuillez nous consulter.

Sujet à modification
© Christian Bürkert GmbH & Co. KG

1202/3_FR-fr_93710421