

Grue sur chenilles SCC8200



CARACTÉRISTIQUES TECHNIQUES PRINCIPALES

Systeme de contrôle sûr

Les deux modes de fonctionnement, travail et installation, sont pratiques et fiables. La grue est équipée de fonctions d'affichage en temps réel de la pression au sol et de la planéité, d'une action d'arrêt autonome, d'une commande électrique d'urgence, de protection contre la foudre, d'un réglage de direction de course automatique, d'une surveillance par CCTV, etc., et d'un éventail complet de dispositifs de sécurité et de surveillance.

Performance de fonctionnement remarquable

Le détecteur de charge, le réglage de limite de charge et la commande électrohydraulique proportionnelle de très basse vitesse permettent une performance parfaite de micro-mouvement et une opération plus stable.

Garantie de fonctions fiables

Les composants clés proviennent de marques de renommée mondiale ; les marges de sécurité des structures et d'autres éléments sont suffisantes ; le système de commande peut fonctionner de façon stable dans des environnements difficiles comme le froid extrême, les hautes températures ou les vents de sable.

Technologie de maintenance aisée

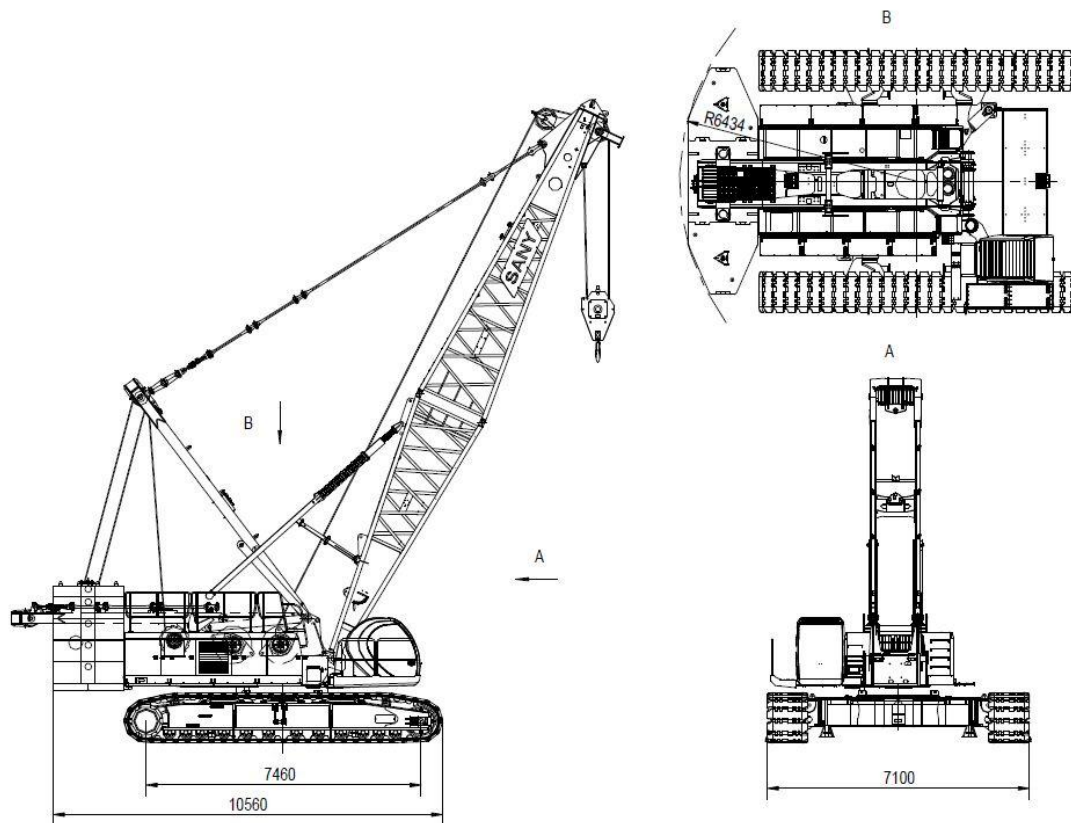
Il ne faut pas plus de 10 min par personne pour le réglage, pas plus de 30 min par personne pour la maintenance quotidienne et pas plus de 2 h par personne pour les réparations. La surveillance à distance GPS est optionnelle pour la maintenance et la gestion.

Capacités puissantes de levage

La capacité de levage max. de la flèche principale est de $132 \text{ t} \times 8 \text{ m} = 1056 \text{ t}\cdot\text{m}$, la flèche la plus longue fait 86 m de long. La capacité de levage max. de la flèche auxiliaire de distribution est de $40,7 \text{ t} \times 18 \text{ m} = 732 \text{ t}\cdot\text{m}$. La plus longue combinaison de flèches est de 52 m + 51 m. De plus, jusqu'à 5 types de combinaison de condition opérationnelle sont supportés.

Technologie d'auto-assemblage et de démontage efficace

La machine entière peut être assemblée et démontée par elle-même; auto-assemblage et démontage du châssis des chenilles et auto-érection de toute la machine, avec assemblage et démontage rapides, seulement 3 heures sont nécessaires pour l'installation.



Solution de transport optimisée

La largeur de transport de la machine est de 3 m ; le poids total de transport est seulement 13 t, garantissant un moyen libre de transport des matériaux.

Une conception de châssis optimisée

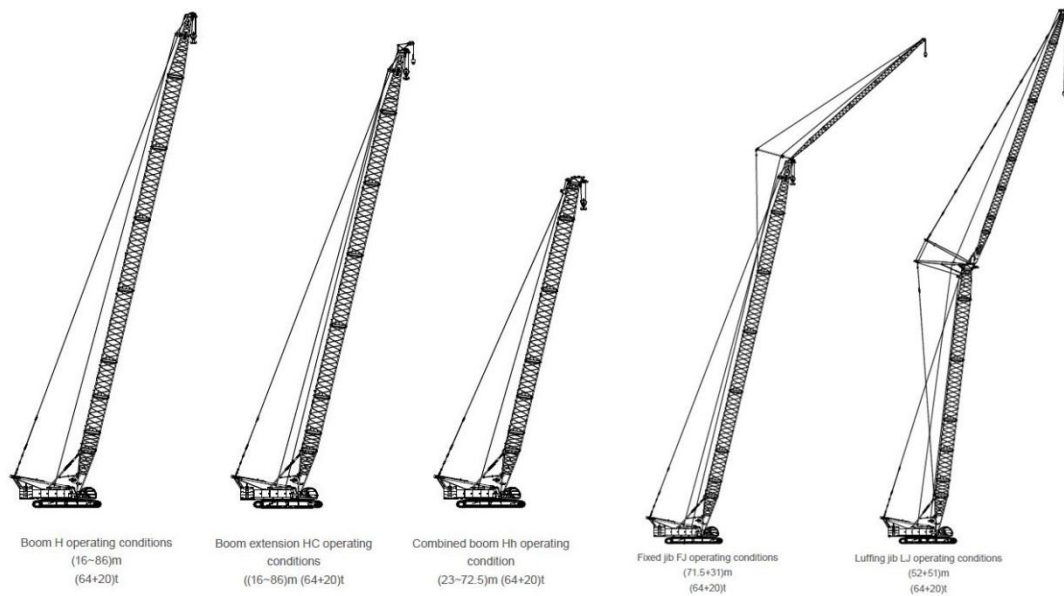
La conception de châssis de chenilles plus large assure une excellente performance de la grue et la stabilité pour une rotation de 360 °.

Inversion automatique de déplacement

La direction de déplacement peut être alignée automatiquement après une rotation de 180 degrés.

Réchauffeur de carburant en option

Le réchauffeur de carburant assure le démarrage de la machine à basse température dans des régions hyper froides.



Filtrage du moteur à deux étapes

Il est disponible pour le moteur diesel et garantit le bon fonctionnement du moteur.

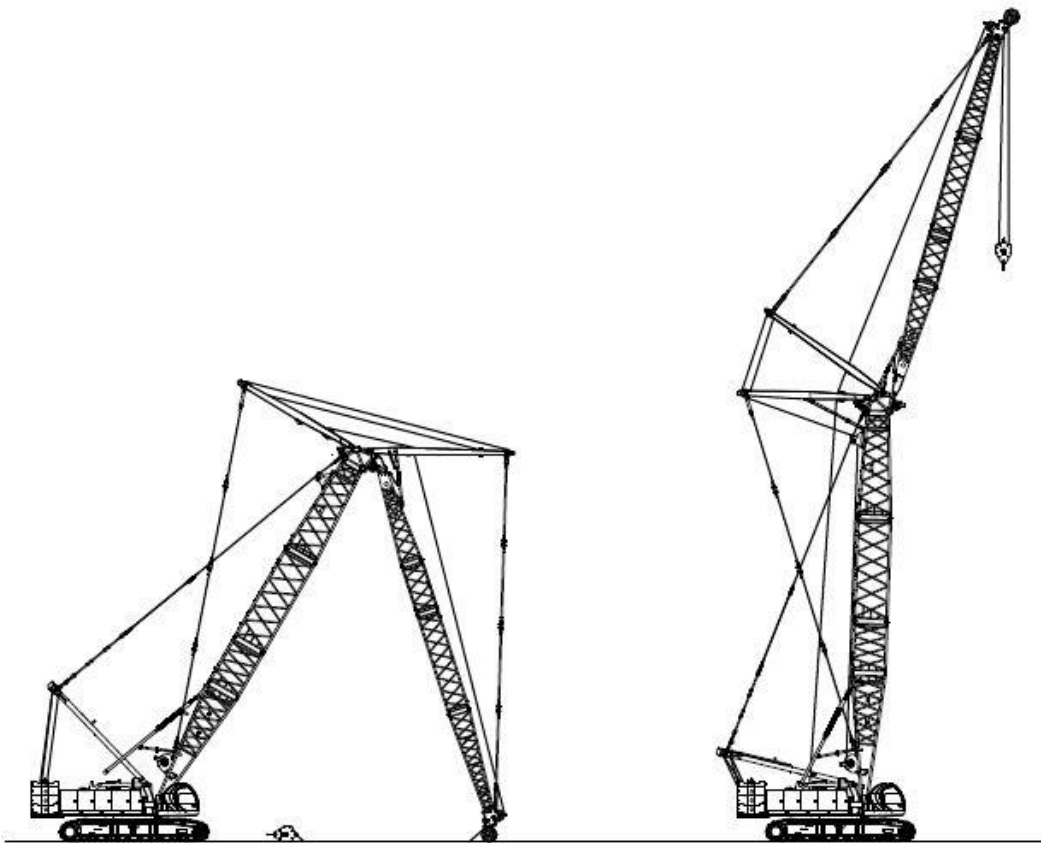
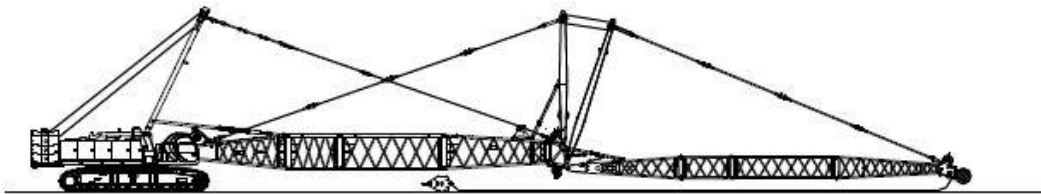
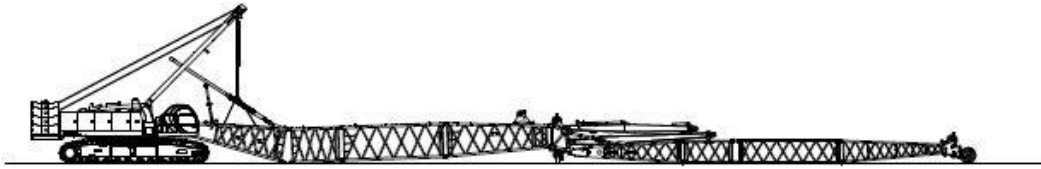
Déplacement avec 100% de charge

La forte force de traction et la stabilité de déplacement peuvent maximiser les avantages de la grue sur chenilles.

Grande adaptabilité

Grue sur chenilles SANY conforme aux exigences de certification de l'Union européenne, de l'Amérique du Nord, de l'Australie et de la Russie. Le moteur utilisé est conforme à la norme d'émission Niveau III de L'Europe et des États-Unis, respectant l'environnement et économisant l'énergie.

Luffing jib assembly



Luffing jib assembly diagram



SANY[®]

SANY GROUP CO., LTD.

Adresse : 8 Beiqing Road, Life Science Park,

Changping, Beijing, China, 102206

Service d'assistance téléphonique : +0086-4006098318

Email : crd@sany.com.cn / sales@sany.com.cn

Pour d'autres informations, veuillez vous rendre sur : www.sanyglobal.com

En raison de l'amélioration constante de nos technologies, des spécifications peuvent changer sans avis préalable.

Les machines illustrées peuvent montrer des équipements en option qui peuvent être fournis avec un coût supplémentaire.