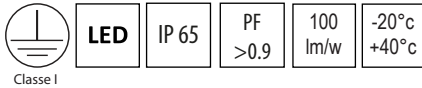


# FLATY

**565106/33/4000**

Projecteur extérieur design extra-plat, avec un indice de protection IP65, destiné à l'éclairage extérieur, de parkings ou d'aires sportives. Equipé avec des leds Smd Philips. Projecteur en aluminium, finition noir.

## CARACTERISTIQUES TECHNIQUES



Type : Projecteur

Tension : AC 200 240v

Puissance nominale : 20 W

Température : 4000 K

Flux lumineux : 2000 lm

IRC : >80

Type de lampe : LED Smd Philips

Angle d'éclairage : 110°

SDCM : <6

## CARACTERISTIQUES DU PRODUIT

- Dimensions : 190 x 130 x 38 mm
- Poids: 0,79 kgs
- Matériau : Aluminium
- Driver : Driver CE
- Durée de vie : 50 000 heures
- Maintien du flux : L80B10 (35 000 heures)
- Garantie : 3 ans

## ACCESSOIRES EN OPTION

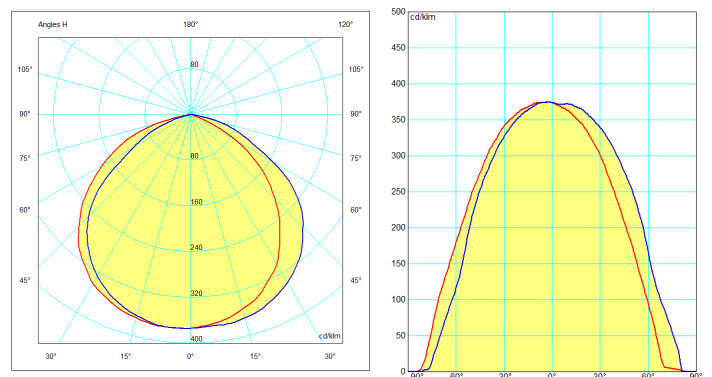
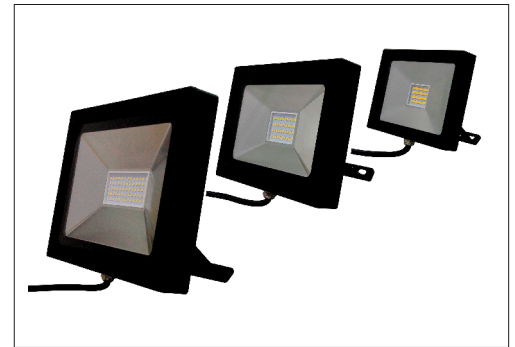
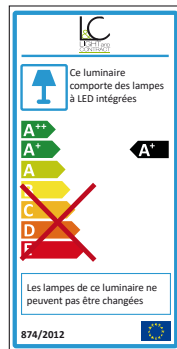
- 316901 Connecteur en ligne IP67 - câble max 3G1.5mm2
- 316902 Connecteur en T IP67 - câble max 3G1.5mm2

## NORMES ET GARANTIES DU PRODUIT

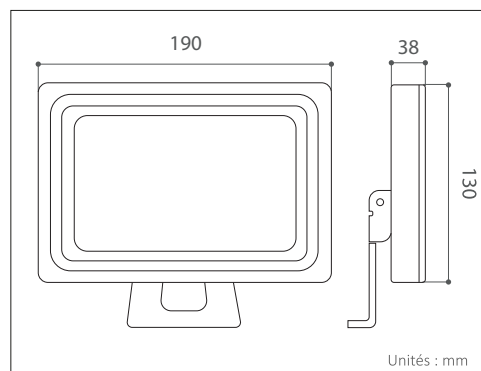


Photo non contractuelle

Vue de détail :



Courbes photométriques



Unités : mm



Accessoires en option