



GÉREZ VOS EQUIPEMENTS DE CONTRÔLE D'ACCÈS



www.bes-securite.com

Sitaccess

Mobilier Technique de Contrôle d'accès urbain

BES

L'innovation au quotidien

CRÉATEUR CONCEPTEUR ET FABRICANT
DE BORNES ESCAMOTABLES ELECTRIQUES



L'Expert de la Borne Escamotable Bornes Escamotables & Systèmes

Les Points Forts Sitaccess

Le **Sitaccess** est un mobilier technique urbain destiné à héberger les différents équipements nécessaires pour un contrôle d'accès par bornes escamotables à motorisation électrique, hydraulique ou pneumatique. Conçu par **Bornes Escamotables & Systèmes**, il permet l'intégration du contrôle de commande pour 3 bornes, des équipements de gestion d'accès (contrôleur pour lecteur de badge, imprimante, récepteur HF etc.), d'un groupe hydraulique ou d'un compresseur d'air.



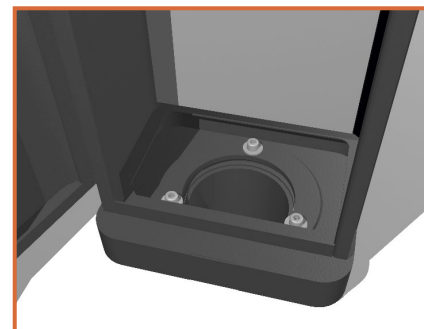
Face avant Personnalisable



Face avant personnalisable

- Elle peut être équipée d'un:
- feu bicolore
 - lecteur de badge sans contact
 - visiophone
 - afficheur de messages
 - bouton d'ouverture
 - ou encore d'une imprimante, pour la délivrance de tickets horodatés

Orientation Réglable



L'embase de fixation permet un réglage de l'orientation à 360°.

En option, une embase adaptatrice permet la compatibilité avec les enclaves d'autres mobiliers techniques sur le marché.

Partie haute Amovible



La partie haute du Sitaccess est finie par un chapeau amovible.

> Cela permet d'ajouter une rehausse simple ou double face équipée d'un feu bicolore ou d'une caméra miniature.

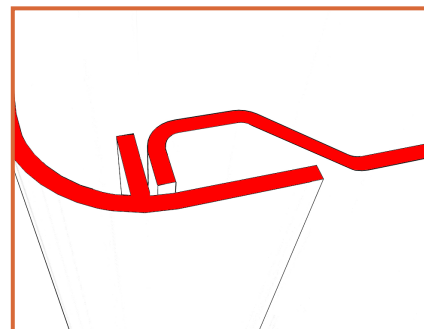
Sécurité



- La porte montée sur charnière, s'ouvre à 100° et se verrouille par une serrure inox anti vandale en 3 points.

- Un emplacement est prévu pour un dispositif de commande pompier (clé triangle prisonnière, coupe boulon...)

Isolation et Etanchéité



- Suppression de tout risque de condensation grâce à un chauffage ventilé, régulé par thermostat

- Protection des parois intérieures par une isolation thermique afin de limiter la température en période estivale

- Etanchéité entre le corps et la porte assurée par un joint périphérique et une conception mécanique contre les projections d'eau



Caractéristiques Techniques



Structure	Inox 304L, épaisseur 3 mm
Dimensions (hauteur, largeur, profondeur)	2020 x 420 x 350 mm (autres hauteurs sur demande)
Finition	Thermo-laquage RAL au choix - Inox brossé ou microbillé
Face avant	Lexan sur contre plaque aluminium, fond blanc Feu bicolore à leds inclus Sérigraphie personnalisée et éclairage leds en option
Porte	Montée sur 3 charnières - Fermeture 3 points - Serrure de sécurité Ouverture à 100° - Arrêt de porte
Indice de Protection	IP 55, joint périphérique Conception mécanique contre les projections d'eau - Chocs > IK10
Isolation	Faces intérieures capitonnées avec mousse thermique
Ventilation	Entrées d'air hautes et basses
Installation	Tiges d'ancrages, gabarit et bride fournis Embase adaptatrice pour montage sur fixations existantes en option
Sécurité pompiers	Emplacement pour un organe de commande (clé triangle prisonnière, coupe boulon ou autre dispositif sur demande)
Equipements intérieurs de série	Contact d'ouverture porte, éclairage, prise, chauffage, châssis de fond

Finition Inox microbillé



Finition Inox peint avec réhausse en option

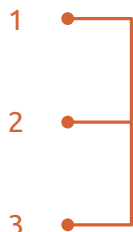




Options Réhausse

La partie haute du **Sitaccess** est finie par un chapeau amovible qui permet d'ajouter principalement une réhausse simple ou double face, fixe ou orientable, équipée d'un feu rouge ou de plusieurs feux.

Réhausse orientable

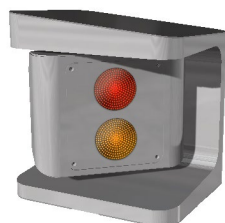


Réhausse fixe



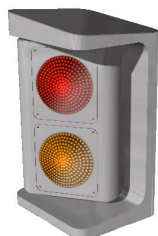
1. Feu unicolore rouge ø 200 mm

*Simple face
Hauteur réhausse
430 mm*



2. Feu bicolore rouge/ orange clignotant ø 100 mm

*Simple face
Hauteur réhausse
430 mm*



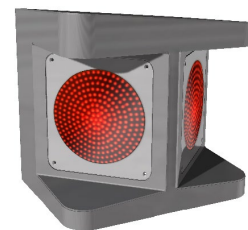
3. Feu bicolore rouge/ orange clignotant ø 200 mm

*Simple face
Hauteur réhausse
630 mm*



4. Feu unicolore rouge ø 200 mm

*Double face
Hauteur réhausse
400 mm*



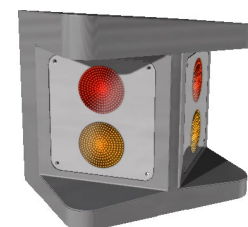
5. Feu bicolore rouge/ orange clignotant ø 200 mm

*Double face
Hauteur réhausse
650 mm*



6. Feu bicolore rouge/ orange clignotant ø 100 mm

*Double face
Hauteur réhausse
400 mm*



> Vous souhaitez obtenir des renseignements sur nos produits de contrôle d'accès urbain : [Nous contacter](#)

www.bes-securite.com

En raison de l'évolution technique, Bornes Escamotables & Systèmes se réserve le droit à tout moment et sans préavis de modifier les caractéristiques techniques annoncées pour ce produit et/ou de cesser la fabrication de celui-ci. Document Bornes Escamotables & Systèmes. Toute Reproduction et divulgation en tout ou partie, du contenu de ce document est interdite. Illustrations non contractuelles. Conception Bornes Escamotables & Systèmes – Crédit photo : Bornes Escamotables & Systèmes.