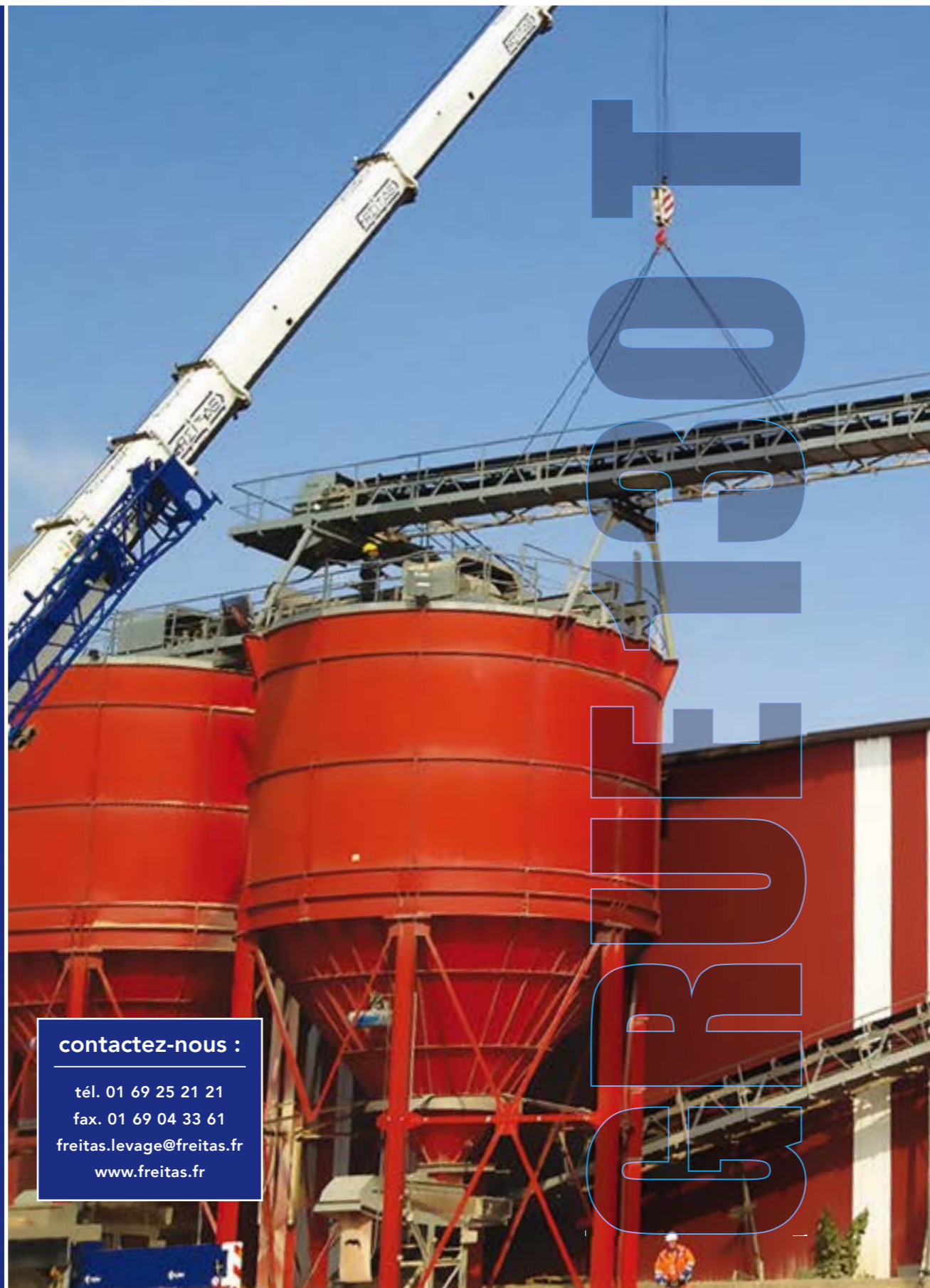


GRUE 130 TONNES



Grue mobile à flèche télescopique

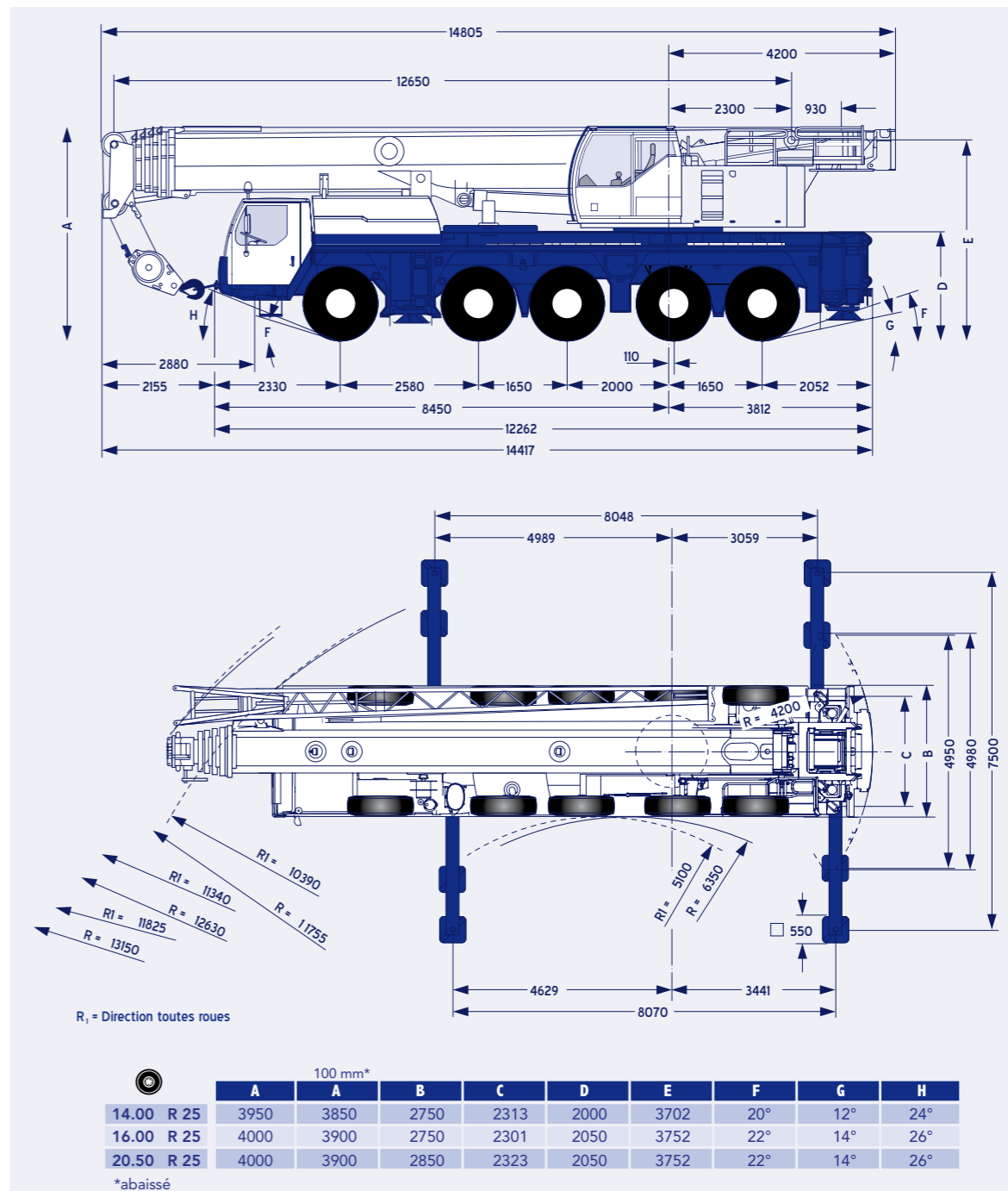
GRUE 130 T



contactez-nous :

tél. 01 69 25 21 21
 fax. 01 69 04 33 61
freitas.levage@freitas.fr
www.freitas.fr

DIMENSIONS



FORCE DE LEVAGE

(configuration avec 42 tonnes de contrepoids)



Flèche sortie en mètres	12,7*	12,7	17,0	21,4	25,7	30,1	34,4	38,8	43,1	47,5	50,5	51,9	54,9	56,2	60,0
Portée en mètres															
3	130	100	83,0												
3,5		92,0	83,0	82,0	70,0										
4		86,0	82,0	79,0	68,0	57,0									
4,5		80,0	77,0	74,0	66,0	56,0									
5		75,0	74,0	72,0	69,0	64,0	55,0	43,5							
6		67,0	64,0	64,0	62,0	60,0	52,0	42,0	32,5						
7		60,0	57,0	57,0	56,0	54,0	49,0	40,5	32,0	25,0					
8		53,0	50,0	51,0	51,0	48,5	47,0	39,0	31,0	24,5	19,6				
9		46,5	44,5	45,0	45,0	44,5	43,5	37,5	30,0	23,9	19,3	14,5	16,0		
10		37,5	40,0	40,5	40,0	40,5	36,0	28,6	23,4	18,9	14,5	16,0	12,8	13,0	
11			36,0	36,0	36,0	36,5	35,0	27,1	22,7	18,6	14,1	15,9	12,8	13,0	10,5
12			32,5	32,5	32,5	33,0	32,5	25,5	21,7	18,2	13,6	15,5	12,6	12,9	10,5
14			26,8	27,7	27,7	27,4	26,9	22,9	19,5	16,9	12,6	14,7	12,0	12,4	10,5
16				23,4	23,4	23,1	22,6	20,3	17,8	15,5	11,6	13,7	11,3	11,8	10,2
18				20,1	20,0	19,7	19,2	18,5	16,1	14,2	10,7	12,7	10,5	11,1	9,8
20					17,3	17,0	16,5	16,8	14,7	13,0	9,9	11,7	9,8	10,4	9,2
22					15,2	14,8	14,7	14,8	13,4	11,9	9,0	10,8	9,2	9,8	8,6
24						13,0	13,5	13,0	12,0	11,0	8,3	10,0	8,5	9,1	8,1
26						11,7	12,0	11,5	11,0	10,0	7,7	9,3	7,9	8,5	7,6
28						10,8	10,2	10,0	9,3	7,1	8,6	7,4	8,0	7,4	7,0
30						9,7	9,1	9,4	8,3	6,6	8,0	6,9	7,4	6,6	6,6
32						7,3	8,2	8,4	7,7	6,1	7,4	6,4	6,9	6,1	6,1
34							7,7	7,5	7,3	5,6	6,7	6,0	6,5	5,6	5,6
36							7,1	6,8	6,8	5,3	6,2	5,7	6,1	5,3	5,3
38							6,1	6,1	4,9	5,9	5,3	5,5	4,9	4,9	4,9
40								5,6	5,5	4,5	5,3	5,0	4,9	4,5	4,5
42									5,0	4,2	4,8	4,7	4,4	4,2	4,2
44									4,5	4,0	4,3	4,4	4,0	3,9	3,9
46										3,7	4,0	4,0	3,6	3,6	3,6
48											3,2	3,6	3,7	3,2	3,2
50													3,3	2,8	2,8
52														2,9	2,5
54															2,2
56															1,9

*sur l'arrière



HAUTEUR DE LEVAGE

(configuration avec 42 tonnes de contrepoids)

