

AD Pro 1000

Documentation

Technique



Information produit (Dernière version à utilisation industrielle)



1. Description ----- Fontaine atmosphérique grand format.
2. Dimension -- 1,700 mm(L) x 1,400 mm(P) x 1,940 mm(H)
3. Poids980 kg
4. Puissance----- 380 V 3 phases
5. Puissance consommé----- 12 KW
6. Fluide frigorigène..... R-410A
7. Capacité de production journalière----- 300L à 1000L
8. Maintenance:
 - ✓ Filtre à air (A remplacer tous les 3mois)
 - ✓ Filtres à sédiments (A remplacer tous les 3mois)
 - ✓ Système de désinfection(A remplacer tous les 12mois)

Relative Humidity (liters / day)						
Temp	40 %	50%	60%	70%	80%	90%
15 °C		192	312	408	528	624
25 °C	288	384	552	720	830	936
30 °C	384	504	600	744	840	960
40 °C	672	840	1008			

Information produit (Dernière version à utilisation industrielle)



Arrière Gauche



Avant Gauche



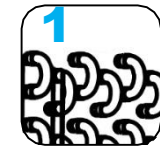
Avant droit

Information produit (Dernière version à utilisation industrielle)

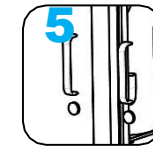


Life Solution

Information produit (Dernière version à utilisation industrielle)



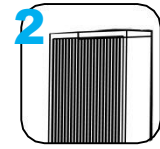
1
Acier
inoxydable



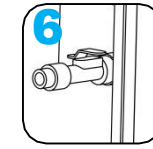
5
Verrou de
sécurité



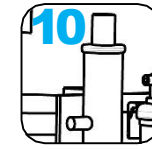
9
Filtre à
eau AD



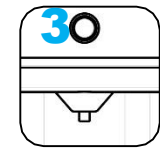
2
PM2.5
HEPA



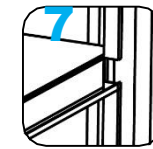
6
Réservoir
auxiliaire



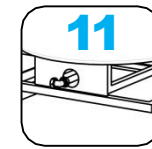
10
Stérilisateur
UV



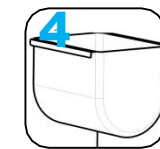
3
Commutate
ur intelligent



7
Etanche



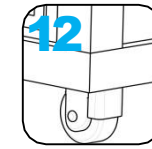
11
Porte
coulissante



4
Facile
d'accès



8
Moniteur réseau
(en option)



12
Déplacement
sur roulette