



# Traversées de câbles et de tuyauteries

APPLICATIONS PÉTROLIÈRES, GAZIÈRES ET PÉTROCHIMIQUES TERRESTRES



### À PROPOS DE ROXTEC

- Premier fournisseur mondial de traversées pour câbles et tuyauteries
- Fondé en Suède en 1990
- Inventeur de Multidiameter™
- Assistance locale dans plus de 70 pays
- Certifié conforme aux normes ISO9001/14001 et EN 13980
- Plus de 250 certifications produits et listes de sécurité

# Spécifiez une solution d'étanchéité complète

Les responsables de projets spécifiant les traversées de câbles et tuyauteries Roxtec, garantissent la fiabilité, simplifient les modifications et réduisent les coûts de maintenance de leurs installations. Les sociétés d'ingénierie, d'approvisionnement et de construction bénéficient d'un système flexible, qui leur permet de proposer des solutions de sécurité certifiées.



## Un système pour plus de sécurité

Les produits Roxtec répondent à toutes les exigences d'étanchéité de câbles et de tuyauteries – des plus simples aux plus complexes – dans le cadre de projets pétroliers, gaziers et pétrochimiques. Nos systèmes sont conçus pour répondre à différents besoins en matière de sécurité à travers le monde, et constituent également la solution la plus rentable.

## Certifié pour les projets internationaux

Les projets et investissements internationaux doivent être conformes à de nombreuses réglementations locales relatives à la sécurité. Les solutions d'étanchéité Roxtec sont agréées par les principaux organismes de classifications, et vous garantissent ainsi une satisfaction à différentes exigences en matière de protection de la vie et des matériels.

## Gérez des densités de câbles élevées

Les solutions Roxtec permettent de créer un passage étanche pour un plus grand nombre de câbles que tout autre système de

presse-étoupe. Réduisez la nécessité de percer plusieurs ouvertures dans les armoires ou de réaliser différentes réservations dans les voiles et planchers de vos bâtiments. Réduisez vos coûts – plutôt que de percer des trous – et éliminez les erreurs dues à la dépose et la repose de connecteurs préinstallés.

## Solutions adaptées à vos besoins

En qualité de partenaire expert, nous vous aidons à identifier la solution optimale pour vos besoins spécifiques. Si vous avez une exigence particulière pour votre projet, Roxtec possède des moyens en R&D et en conception prêts à intervenir pour développer des solutions simples et de qualité supérieure.

## Économies de coûts dès la conception

Peu importe que vous choisissiez d'utiliser nos services de conception gracieux ou notre logiciel Roxtec Transit Designer – Roxtec réduit significativement les délais d'études de votre projet, tout en optimisant sa sécurité et sa flexibilité.





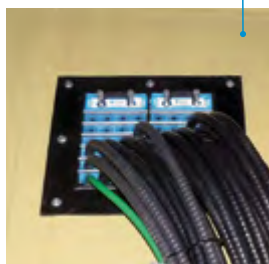
# Roxtec en action

Découvrez certaines applications dans lesquelles les solutions Roxtec sont utilisées pour protéger les personnes et les équipements sensibles sur les sites pétroliers, gaziers et pétrochimiques.

D'autres produits sont disponibles pour les applications CEM (famille de produits CEM), pour la liaison de câbles à armure métallique (MC) et de câbles blindés à fil d'acier (SWA), et pour le raccordement

et mise à la terre, notamment contre la foudre (solutions BG™), ainsi que pour les sites avec risque d'atmosphère explosive (famille de produits ATEX).

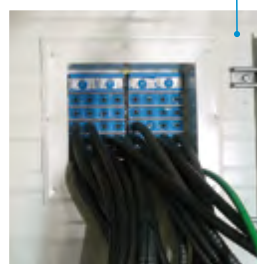
**Centres de commande de moteurs (MCC) et sous-stations :**  
Des traversées anti-rongeurs, étanches au gaz et autorisant une densité de câbles élevée remplacent les presse-étoupes et les joints traditionnels.



**Pénétration de voiles dans un bâtiment process :** Solution Roxtec avec cadre G pour les entrées de câbles et de tuyauteries à travers les voiles.



**Pénétrations de sols :** Les cadres Roxtec type G sont soudés ou boulonnés sur les sols, offrant une solution à encombrement réduit adaptée à l'utilisation de grandes quantités de câbles et/ou de tuyauteries.



**Bâtiments modulaires/ préfabriqués :** Les solutions Roxtec avec cadre G assurent l'étanchéité aux intempéries et au gaz des parois en panneaux isolés et ondulés.



**Voiles en béton :** Les cadres Roxtec peuvent être coulés ou boulonnés dans les voiles en béton pour offrir une protection totale dans les environnements d'exploitation les plus difficiles.

**Cabines et bâtiments d'instrumentation à distance :** Solution Roxtec avec cadre G pour entrées de câbles dans les bâtiments à régulation de pression et de température.



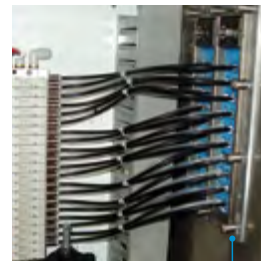
**Armoires électriques de détection de la chaleur :** Produits Roxtec CF pour les applications à forte densité de câbles – une alternative à encombrement réduit aux presse-étoupes traditionnels.



**Systèmes instrumentés de sécurité et systèmes d'arrêt d'urgence :** Les solutions Roxtec sont certifiées pour l'étanchéité de câbles sensibles.



**Systèmes de détection incendie et de gaz :** Les produits Roxtec CF protègent vos équipements vitaux.



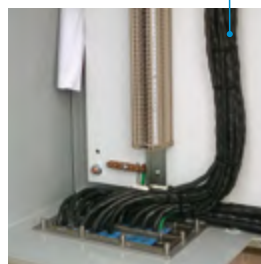
**Bâtiments résistants aux explosions :** Les solutions Roxtec avec cadre G sont conformes aux exigences de résistance aux effets de souffle applicables aux bâtiments des industries pétrolière et gazière.



**Armoires pour systèmes numériques de contrôle/automates programmables industriels et armoires de sérialisation d'E/S :** Les solutions Roxtec réduisent l'espace requis dans les armoires, améliorent les aspects fonctionnels et offrent la capacité d'ajouter des câbles supplémentaires.



**Ouvertures circulaires :** Les solutions Roxtec RS et R simplifient l'étanchéité du passage de tuyauteries, tubages ou câbles à travers les carottages ou autres types de réservations.



**Boîtes de jonction et armoires de commande :** La solution Roxtec CF32/32 offre des certifications IP67 et NEMA 4, permettant d'étancher le passage de 32 câbles dans une découpe de petite taille.

# Traversées Roxtec dans les parois

Les systèmes Roxtec sont utilisés dans de nombreuses parois très différentes pour fournir des passages sûrs et certifiés pour câbles, tuyauteries et tubages. Si votre projet nécessite le passage de plusieurs câbles et tuyauteries à travers une paroi conforme à des normes spécifiques, Roxtec vous offre une solution intégrale. Le système de traversée de câbles et tuyauteries simplifie la planification et la conception, accélère les travaux d'installation et offre une capacité de remplissage supplémentaire intégrée garantissant une maintenance et des mises à niveau plus économiques.



Cadre G boulonné



Bague RS adaptée



Cadre S soudé

## Testé et certifié

Les exigences les plus fréquentes relatives aux installations en paroi sont décrites ici ; toutefois, si votre projet nécessite d'autres certifications, veuillez contacter votre représentant local Roxtec.

- Résistance au feu, notamment au jet-fire
- Protection contre l'effet de souffle
- Sites dangereux (ATEX)
- Étanchéité à l'eau
- Étanchéité à la poussière

## Types de parois

Roxtec possède des solutions normalisées adaptées à la plupart des types de parois. Demandez à votre représentant local Roxtec de vous informer sur nos solutions en kit pour parois, pour offrir une solution clés en main à votre projet.

- Préfabriqués/isolés
- Tôle ondulée
- Béton
- Acier (cloison)
- Panneau de gypse
- Bloc

## Câbles, tuyauteries et tubing

Avec Roxtec, vous pouvez étancher la plupart des éléments nécessaires à la pénétration d'une paroi – et notamment les câbles Teck et autres câbles à enveloppe métallique (MC), les câbles blindés à fil d'acier (SWA), les câbles tressés, les tuyauteries et tubing.

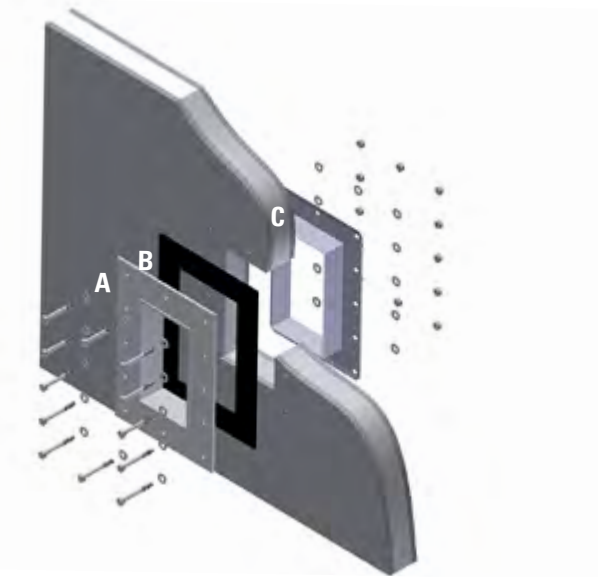
- Câble d'alimentation
- Câbles d'instrumentation et de commande
- Câbles équipés de connecteurs
- Câbles résistants au feu
- Tuyauterie de process et de transmission
- Tuyauteries et tubing



### Cadre GHM et cadre d'extension GE Roxtec boulonnés sur un mur préfabriqué

- A. Cadre GHM
- B. Joint d'étanchéité
- C. Cadre d'extension GE

- Les cadres Roxtec peuvent être boulonnés, soudés ou coulés dans différentes structures de bâtiment.
- Des kits préconfigurés sont disponibles pour tous les composants, afin de répondre à vos demandes. Pour plus d'informations, renseignez-vous auprès de votre représentant Roxtec.



### Pour garantir la conformité aux indices de sécurité, les composants Roxtec suivants doivent être installés :



Module RM



Système de  
compression



Plaque de maintien



Cadre



Lubrifiant



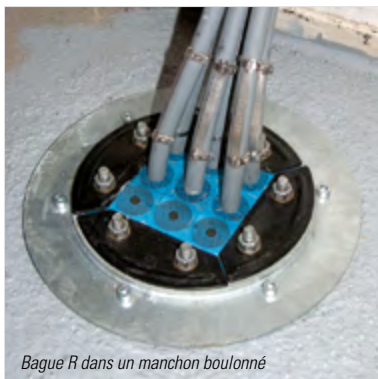
### Outils recommandés pour l'installation en paroi

- Outil de pré-compression ou outil excentré de grande taille pour obtenir une compression mécanique adéquate
- Attaches pour plaque de maintien pour faciliter la mise en place des câbles et plaques de maintien



# Traversées Roxtec dans les sols

Nos solutions modulaires pour câbles et tuyauteries multiples occupent moins d'espace que les presse-étoupes traditionnels, et offrent davantage de flexibilité pour l'extension et la maintenance que toutes les autres solutions d'étanchéité. Nous proposons des solutions de développement évoluées pour les centres de commande de moteurs, les cabines d'instrumentation à distance, les sous-stations et les autres bâtiments dans lesquels plusieurs câbles et/ou tuyauteries pénètrent par le sol.



Bague R dans un manchon boulonné



Cadre G soudé



Cadre G boulonné

## Testé et certifié

Avec Roxtec, vous êtes couvert par plus de 250 certifications de produits. La liste suivante reprend les exigences les plus fréquentes concernant les installations au sol. Contactez-nous si votre projet nécessite d'autres certificats de sécurité.

- Résistance au feu, notamment au feu « chalumeau »
- Protection contre l'effet de souffle
- Sites dangereux (ATEX)
- Étanchéité à l'eau
- Étanchéité à la poussière

## Types de sols

Nous avons toujours une solution Roxtec capable de répondre aux exigences de construction et de protection relatives aux entrées par le sol de votre projet. Les applications au sol les plus fréquentes incluent notamment :

- Acier (bâtiments modulaires ou préfabriqués)
- Surélévation (centres de données et de communication)
- Béton (bâtiments fixes)
- Confinement (bâtiments de traitement)

## Câbles, tuyauteries et tubing

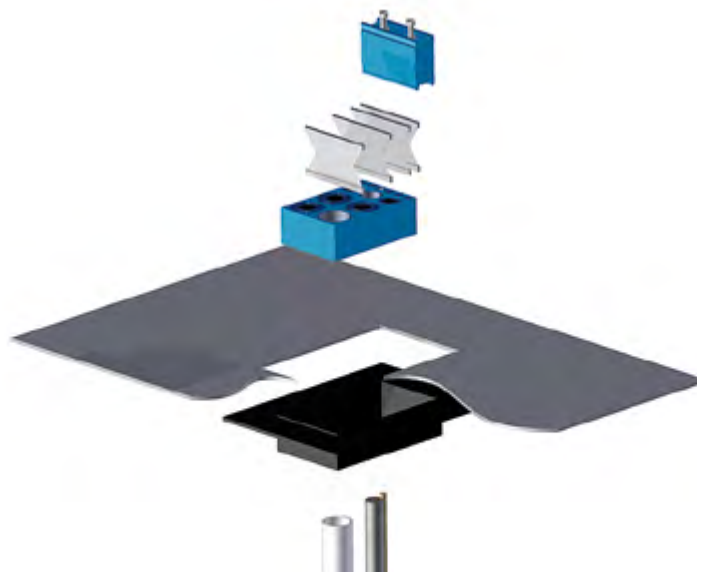
La plupart des pénétrations par le sol peuvent être étanchées à l'aide d'une solution Roxtec – et notamment les câbles Teck et autres câbles à enveloppe métallique (MC), les câbles blindés à fil d'acier (SWA) et les câbles tressés. D'autres exemples incluent notamment :

- Câbles d'alimentation
- Câbles d'instrumentation et de commande
- Câbles équipés de connecteurs
- Câbles résistants au feu
- Tuyauteries de process et de transmission
- Tuyauteries et tubing



### Cadre G Roxtec dans un sol en plaques d'acier

- Les cadres Roxtec peuvent être boulonnés, soudés ou coulés dans différentes structures de bâtiment. Les cadres peuvent être installés depuis le plafond ou le plancher.
- Des extensions pour entrées Roxtec par le sol (boîtiers de chute) sont disponibles pour agrandir l'espace de travail disponible et accueillir le rayon de courbure des câbles.



### Pour garantir la conformité aux indices de sécurité, les composants Roxtec suivants doivent être installés :



Module RM



Système de compression



Plaque de maintien



Cadre



Lubrifiant



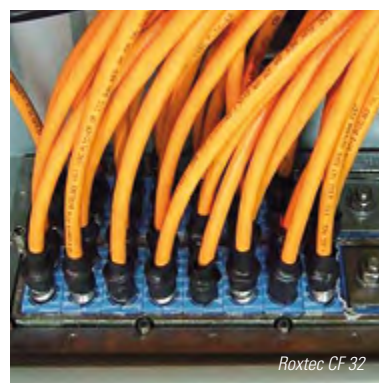
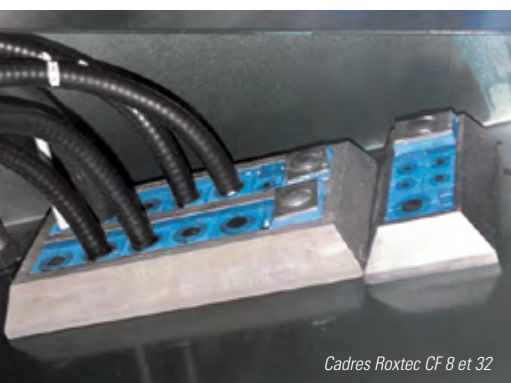
### Outils recommandés pour l'installation au sol

- Outil de pré-compression ou outil excentré de grande taille pour obtenir une compression mécanique adéquate
- Attaches pour plaque de maintien pour faciliter le positionnement des câbles et plaques de maintien



# Traversées Roxtec dans les armoires et les coffrets

Utilisez les presse-étoupes multicâbles Roxtec pour les armoires de commandes, les boîtes de jonction et les autres coffrets électriques et d'instrumentation. Les solutions Roxtec se rentabilisent fréquemment d'elles-mêmes en autorisant une densité de câbles élevée, qui permet aux concepteurs de réduire la taille et le poids des armoires. Les solutions flexibles Roxtec réduisent en outre les délais et la main-d'œuvre requise, puisqu'ils autorisent les modifications de dernière minute. Vous pouvez facilement ajouter de nouveaux câbles ou remplacer les câbles existants dans vos armoires.



## Testé et certifié

Parmi les applications les plus répandues des presse-étoupes Roxtec figurent les enceintes nécessitant une conformité aux indices locaux et internationaux suivants :

- NEMA 4, 4X, 12, 13
- IP 67
- Sites dangereux (voir les produits ATEX page 13)
- Raccordement ou mise à la terre (voir page 14 pour les produits BG™)

## Applications fréquentes

Roxtec sécurise, étanche et protège les équipements situés dans les enceintes en acier inoxydable, en métal, en plastique et en matériaux composites. Parmi les applications les plus fréquentes figurent notamment :

- Coffrets pour systèmes numériques de contrôle/ systèmes numériques de contrôle-commande
- Armoires électriques de détection de la chaleur
- Systèmes instrumentés de sécurité
- Armoires d'équipements de détection incendie et de gaz
- Armoires de commande
- Enceintes d'équipements de communication

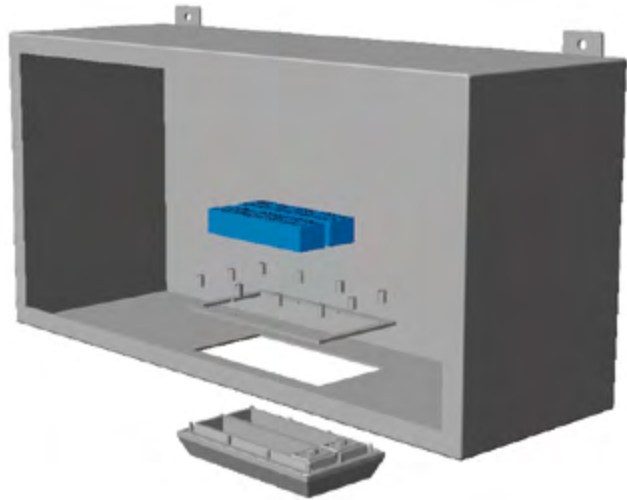
## Types de câbles

Roxtec fournit des solutions de presse-étoupe pour câbles d'alimentation, de commande et d'instrumentation. Voici quelques exemples :

- Câbles d'interconnexion
- Câbles à armure métallique, notamment MC-HL
- Câbles Teck
- Câbles à fibre optique
- Câbles blindés à fil d'acier (SWA) et câbles tressés
- Connecteurs pré-équipés

### Cadre Roxtec CF 32 dans une armoire électrique ou de commande

- L'occupation optimale de l'espace et la conception compacte des solutions Roxtec pour armoires permettent également de réduire la taille des armoires.
- Plus de câbles, moins d'armoires : étanche jusqu'à 32 câbles (jusqu'à 16,5 mm/0,65 in.) dans une découpe unique. Disponible en aluminium nickelé en surface.



**Pour garantir la conformité aux indices de sécurité, les composants Roxtec suivants doivent être installés :**



Cadre



Module CM



Lubrifiant



#### **Outils recommandés pour l'installation d'armoires (CF)**

- Petit outil de pré-compression ou petit outil excentré





# Étanchéité efficace des ouvertures circulaires

Les traversées circulaires Roxtec sont disponibles pour les pénétrations de câbles et tuyauteries multiples, ainsi que de câbles ou tuyauteries uniques. Nos solutions sont simples à installer, et conçues pour différents matériaux et applications. Nos solutions sont utilisables avec des conduites et des tuyauteries en plastique et en métal. Nos bagues circulaires sont également compatibles avec les plus gros câbles, et notamment les câbles à enveloppe métallique, les câbles blindés à fil d'acier et les câbles Teck.

Les traversées circulaires Roxtec sont réellement flexibles. Elles sont conçues aux fins d'une utilisation dans de nombreux environnements difficiles, et pour offrir une protection contre les dangers les plus fréquents, tels que le feu, le gaz et l'eau. Nous fournissons des solutions d'étanchéité circulaires composées de bagues, de modules d'étanchéité adaptables et d'unités

de compression intégrées. Ces solutions sont idéales pour étancher efficacement plusieurs câbles et tuyauteries pénétrant une paroi ou un plancher.

## **Adaptable à tout câble ou tuyauterie**

Nous fournissons également des bagues circulaires pour des câbles ou tuyauteries uniques;

la caractéristique d'adaptabilité est alors intégrée au corps en élastomère des bagues. Toutes les traversées Roxtec intègrent Multidiameter™, notre solution exclusive reposant sur des modules comportant des couches pelables.



## **APPLICATIONS FRÉQUENTES**

- Procédés pour tuyauteries et tubing
- Systèmes Sprinkler
- Réseaux hydrauliques et pneumatiques
- Réseaux d'alimentation en eau et eaux usées
- Câbles – alimentation, instrumentation et commande

# Agréé pour les sites avec risque d'atmosphère explosive (ATEX)

La famille de produits ATEX Roxtec protège les personnes, les équipements et les entreprises sur les sites avec des atmosphères potentiellement explosibles. Nous sommes conscients que les projets sont souvent planifiés et conçus dans des pays autres que le pays de construction finale; aussi, nos produits sont conformes, voire supérieurs aux exigences internationales applicables aux sites dangereux à travers le monde.



## Agréé pour les zones avec risque d'atmosphère explosive

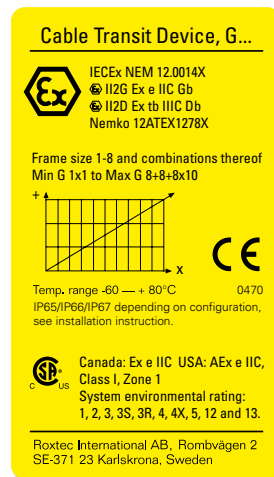
Classe/Zone/Division	
Zone 1 (gaz)	Un lieu dans lequel une atmosphère explosible constituée d'un mélange d'air et de substances dangereuses sous forme de gaz, de vapeur ou de brume est susceptible de se produire dans le cadre d'un fonctionnement normal, entre 10 et 1000 heures par an.
Zone 21 (poussière)	Un lieu dans lequel une atmosphère explosible sous forme de nuage de poussière combustible dans l'air est susceptible de se produire dans le cadre d'un fonctionnement normal, entre 10 et 1000 heures par an.
Zone 2 (gaz)	Un lieu dans lequel une atmosphère explosible constituée d'un mélange d'air et de substances dangereuses sous forme de gaz, de vapeur ou de brume est peu susceptible de se produire, mais subsistera moins de 10 heures par an si elle se produit.
Zone 22 (poussière)	Un lieu dans lequel une atmosphère explosible sous forme de nuage de poussière combustible dans l'air n'est pas susceptible de se produire dans le cadre d'un fonctionnement normal, mais subsistera moins de 10 heures par an si elle se produit.

## Roxtec dans les atmosphères potentiellement explosibles

Souvenez-vous que tous les produits Roxtec utilisés sur des sites ATEX doivent être spécifiés et marqués (produits étiquetés Ex). Nous collaborerons avec votre équipe et les inspecteurs locaux pour fournir une sélection de produits adéquate et une assistance à l'installation en fonction des applications.

## Agréé pour les schémas électriques mondiaux

- IECEx
- ATEX



Tous les produits ATEX Roxtec présentent un marquage clair, conformément aux directives internationales. Ils sont facilement identifiables grâce à l'étiquette Ex jaune.

# Solutions Roxtec BG™ pour les raccords et les mises à la terre

La famille de produits Roxtec BG™ (raccordement et mise à la terre) est un système d'entrée de câbles conçue pour assurer l'étanchéité de grandes quantités de câbles à armure métallique ou de câbles blindés dans un espace réduit. Utilisé dans les structures de bâtiments, les armoires et les coffrets, il garantit la sécurité électrique et protège les personnes et les équipements.

Les solutions Roxtec BG™ vous aident à gagner du temps, de l'espace et de l'argent. Les traversées permettent de remplacer directement les presse-étoupes. Chaque traversée vous permet d'étancher un ou plusieurs câbles de différentes tailles, tout en installant un connecteur certifié de raccordement ou de mise à la terre.

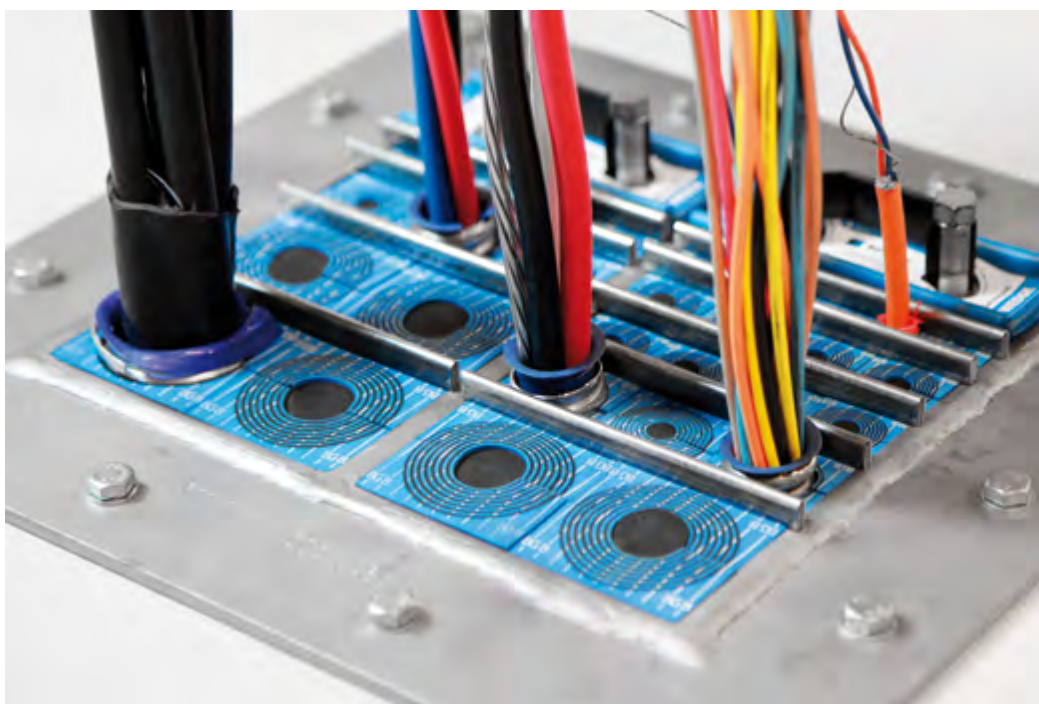
## Spécifications pour les parois et sols

Un cadre Roxtec ne nécessite qu'une seule découpe. Vous pouvez ensuite installer l'intégralité de vos câbles – chaque câble étant sécurisé et mis à la terre dans le respect des normes électriques. Vous pouvez concevoir une solution très rapidement si vous connaissez vos exigences matérielles et nominales.

Les cadres Roxtec pour BG™ sont disponibles en acier inoxydable, acier galvanisé et acier doux peint. Seulement sept modules de tailles différentes permettent d'accueillir des diamètres de câbles de 3,0mm (0,118 in) à 99,0mm (3,898 in).

## Plus de câbles... moins d'armoires

Les solutions Roxtec BG™ permettent de réduire très significativement la taille et le poids des armoires électriques. Une découpe unique destinée à un kit normalisé Roxtec CF 32 BG™ B (110 mm x 216 mm/4,33 in x 8,5 in) autorise le passage de 32 câbles, réduisant ainsi significativement l'espace requis par rapport à 32 presse-étoupes individuels.



## Efficacité et flexibilité

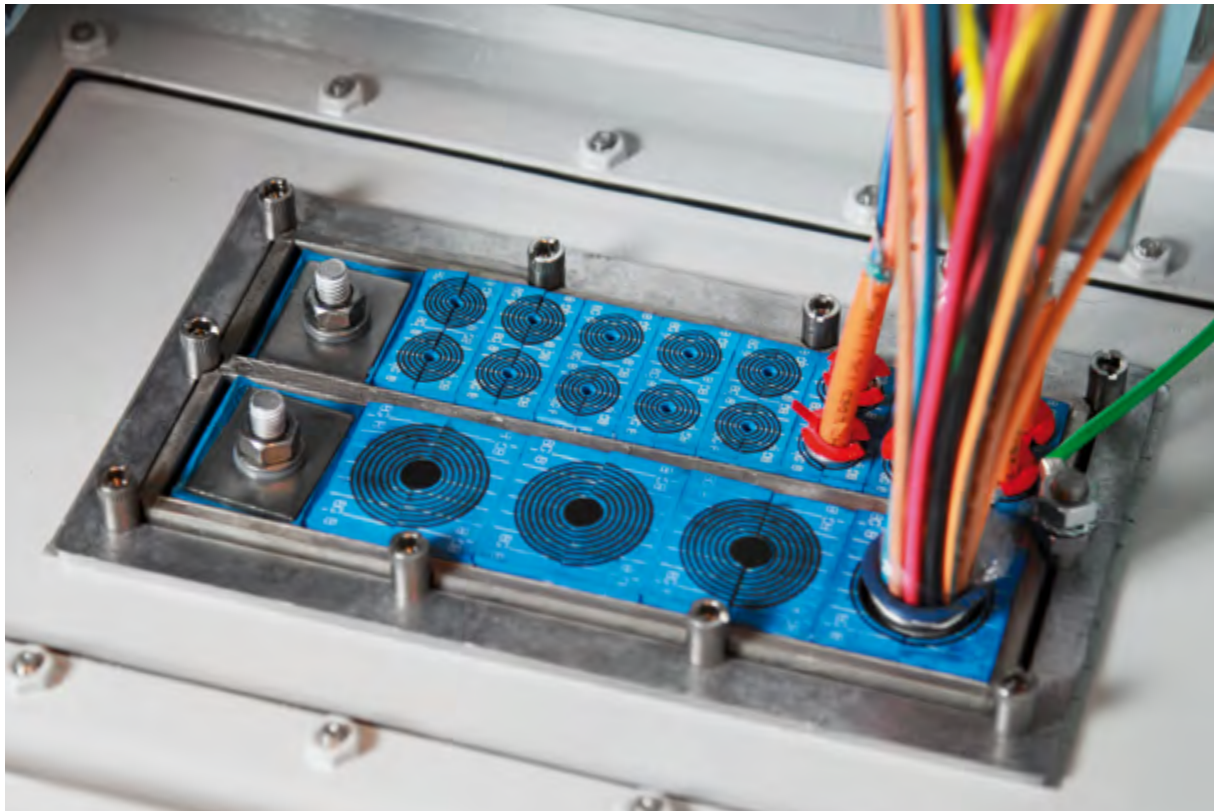
Les solutions Roxtec BG™ offrent une flexibilité de conception supplémentaire, tout en améliorant la rapidité de mise en œuvre du projet et la ponctualité des livraisons d'équipements. La capacité d'adaptation des solutions Roxtec aux blindages et enveloppes de câbles vous permet d'étancher, raccorder et effectuer la mise à la terre de câbles de différentes formes. En cas de modification du carnet de câbles

sur le terrain, l'installateur ajuste simplement les modules pour obtenir une adaptation parfaite.

## CERTIFIÉ POUR LA SÉCURITÉ ÉLECTRIQUE

- Sites dangereux (ATEX)
- Raccordement et mise à la terre
- Protection contre la foudre
- Protection contre le feu, étanchéité au gaz et à l'eau





**Compatible avec la plupart des câbles à armure métallique et câbles blindés**

- Câbles à section circulaire, tels que les câbles blindés à fil d'acier et les câbles tressés (..WA, ..WB), les tubes en métal lisse et les câbles à film métallique.
- Câbles blindés verrouillés, à soudure continue (par exemple, MC, MC-HL, TECK, AC, ACWU et ACIC).

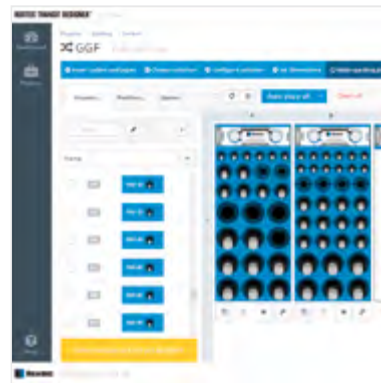


# Roxtec Transit Designer™

Le Roxtec Transit Designer permet l'auto-planification de vos traversées de câbles et tuyaux, assure l'efficacité des projets et réduit le risque d'erreurs à chaque phase.

Cet outil d'ingénierie online est développé pour les services d'ingénierie utilisant des systèmes Roxtec. Il simplifie la sélection des produits d'étanchéité, ainsi que l'ensemble des processus de conception, d'achat et d'installation de passages de câbles et de tuyaux.

Le Roxtec Transit Designer est accessible en ligne. Vous pouvez partager votre travail avec les équipes du projet, partout dans le monde, et les experts Roxtec Transit Designer sont toujours disponibles grâce à la fonction intégrée de messagerie instantanée. Pour commencer à l'utiliser, il vous suffit de vous enregistrer sur [www.roxtec.com](http://www.roxtec.com).



## **FACILE À RENSEIGNER POUR L'UTILISATEUR**

Plan ou estimation de remplissage pour câbles et tuyauteries  
Critères d'étanchéité et de certification  
Préférences d'installation

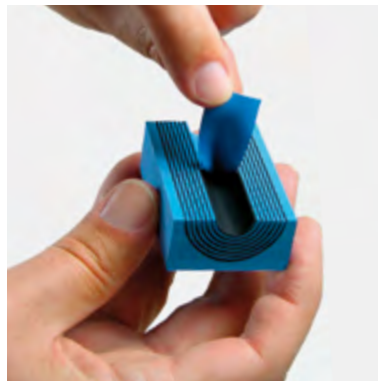
## **FORMAT DE FICHIER STANDARD**

Plans 2D et modèles 3D en DXF et PDF  
Liste des composants au format Excel  
Instructions d'installation

## **CARACTÉRISTIQUES**

- Application gratuite, accessible en ligne, depuis un navigateur Internet
- Sélection des produits, simple et efficace
- Importer facilement vos carnets de câbles et tuyaux
- Travaux d'ingénierie approuvés par le fabricant
- Améliore l'efficacité et la flexibilité du projet
- Réduit les risques liés au projet

# Multidiameter™ par Roxtec



Notre invention dédiée à la capacité d'adaptation aux câbles et tuyauteries de différentes tailles repose sur des modules d'étanchéité et des corps en élastomère comportant des couches pelables. Il suffit donc de « peler » le module pour obtenir un ajustement parfait à toutes les tailles de câbles ou de tuyauteries. Cette solution simplifie la conception et autorise d'importants gains de temps lors de l'installation. Elle est également efficace sur le plan logistique, et vous permet de réduire

significativement le nombre d'articles dans votre stock. Au final, elle rend les travaux d'installation et de maintenance de systèmes électriques simples et sûrs.

## Une meilleure gestion de l'espace

Nos traversées modulaires permettent d'organiser les câbles de manière nette. La présence d'un espace limité, mais adapté entre chaque câble permet de gérer parfaitement l'espace disponible, tout

en facilitant les tâches d'inspection et de maintenance. La flexibilité – ajoutée à la présence sur site de votre stock de modules – vous permet de modifier l'installation et d'ajouter ultérieurement des câbles de différentes dimensions. Opter pour Roxtec représente un investissement minime, mais offre de nombreuses opportunités en termes de conformité aux réglementations futures et à la mise en œuvre de mises à niveau.

## CONSEILS DE CONCEPTION ET D'INGÉNIERIE

- Les entrées de câbles doivent être une composante de la conception/l'ingénierie, et non une décision prise sur le terrain.
- Prévoyez des découpes à la taille des cadres normalisés de Roxtec.
- N'oubliez pas que toute installation boulonnée d'un cadre doit comporter un joint.
- Spécifiez une longueur de rebord/ plaque supplémentaire si la taille d'une ouverture dépasse celle de notre cadre.
- Choisissez la qualité des matériaux et identifiez précisément vos besoins nominaux.
- Planifiez des traversées multi-câbles Roxtec pour les entrées de câbles, afin de réduire le nombre et la taille des découpes et réservations dans le sol.
- Intégrez les solutions Roxtec dès les plans d'organisation des sols et équipements, afin de déterminer la taille et l'emplacement exacts des cadres de traversée. Nous collaborons avec les entreprises de génie civil et architectes pour déterminer les réservations adéquates.
- Les cadres Roxtec sont fréquemment soudés sur les sols en acier de bâtiments préfabriqués.



# Installation simple avec Roxtec



## Formation à l'installation et outils

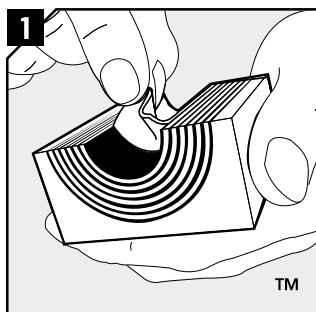
Les normes de sécurité strictes nécessitent que les produits soient correctement installés, et qu'ils puissent être facilement inspectés. La formation sur site à l'installation pour les entrepreneurs locaux et l'inspection après installation font partie de notre proposition de services. En complément de nos formations sur site, nous avons développé une gamme d'outils pratiques visant à simplifier les installations et réinstallations

rapides et sûres des systèmes Roxtec. N'oubliez pas de les inclure à votre nomenclature de spécifications !

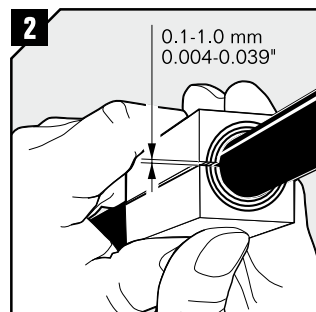
- Réduisez les délais d'installation et les coûts de main-d'œuvre
- Garantisiez la qualité de votre installation
- Conçu spécifiquement pour les produits Roxtec
- Vidéos d'instructions disponibles en ligne

## Étapes fondamentales

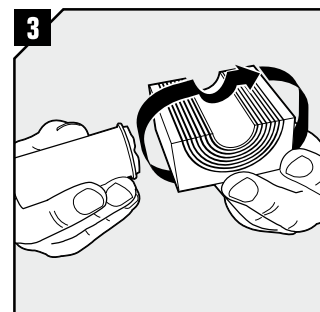
de l'assemblage d'une solution d'étanchéité modulaire Roxtec



Adaptez les modules destinés au maintien des câbles ou tuyauteries en retirant les couches pelables successives jusqu'à atteindre l'écart représenté sur l'illustration B. 2. La configuration des deux moitiés ne doit pas différer de plus d'une couche.



Vous devez obtenir un espace de 0,1 à 1,0 mm entre les deux moitiés lorsqu'elles sont maintenues en appui sur le câble ou la tuyauterie.

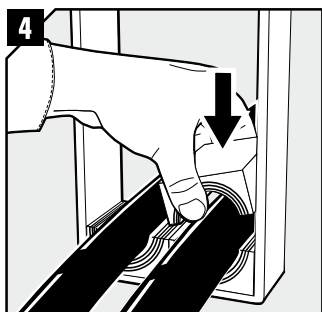


Lubrifiez soigneusement les parois intérieure et extérieure de tous les modules du cadre.

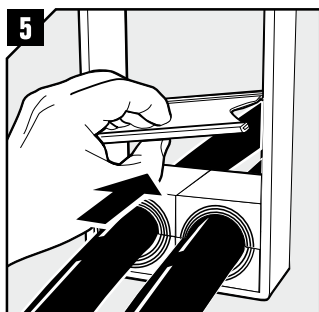


### Références de produits Roxtec pour sites pétroliers et gaziers terrestres

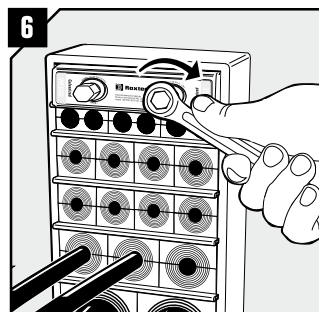
Agip ENI, AMEC, BP, Chevron, CNOOC, CNPC, ConocoPhillips, Daewoo E&C, ExxonMobil, Fluor, Foster Wheeler, Hyundai E&C, Imperial Oil, Kvaerner, Saipem, Samsung Engineering, Samsung Heavy Industries, Shell, SINOPEC, Statoil, Suncor, Technomare.



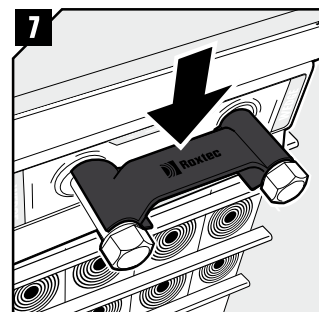
4 Insérez les modules conformément à votre plan d'installation (plan de traversée). Nous vous recommandons d'étancher les câbles et tuyauteries au niveau de la partie inférieure du cadre et d'ajouter les modules supplémentaires au-dessus.



5 Insérez une plaque de maintien entre chaque rangée de modules.



6 Insérez le système de compression Roxtec, puis serrez les vis jusqu'en butée.



7 Fixez l'attache sur les boulons du système de compression afin de vous assurer que ce dernier est correctement serré.



## Acheter des produits Roxtec ? Rien de plus simple !

Transmettez simplement votre demande de prix à votre représentant local Roxtec. Nous garantissons la disponibilité des produits dans nos stocks locaux présents sur plus de 70 marchés – et nous nous tenons prêts à faire face aux demandes de livraisons importantes ou changeantes. Notre présence mondiale nous permet de proposer des services gracieux tels que l'assistance technique, la formation à l'installation et les inspections.

**Suède**, Roxtec International AB, HQ  
**Afrique du Sud**, Roxtec Africa (PTY) Ltd  
**Allemagne**, Roxtec GmbH  
**Argentine**, INGIAR Representaciones SRL  
**Australie**, Roxtec Australia Ltd  
**Belgique**, Roxtec b.v.b.a./s.p.r.l  
**Brésil**, Roxtec Latin-América Ltda  
**Chili**, FACOR Ltda  
**Chine**, Roxtec International Trading (Shanghai) Co. Ltd  
**Corée du Sud**, Roxtec Korea  
**Croatie**, Roxtec d.o.o.  
**Danemark**, Roxtec ApS  
**Emirats Arabes Unis**, Roxtec Middle East F.Z.E  
**Espagne**, Roxtec Sistemas Pasamuros S.L  
**États-Unis/Canada**, Roxtec Inc  
**Finlande**, Roxtec Finland Oy  
**France**, Roxtec France  
**Hongrie**, Glob-Prot Trade and Service Ltd  
**Inde**, Roxtec India Pvt Ltd  
**Israël**, C&P Co. Ltd  
**Italie**, Roxtec Italia S.r.l  
**Japon**, Roxtec Japan K.K.  
**Lituanie**, SWELBALT  
**Mexique**, Roxtec de México, S.A. de C.V  
**Nigéria**, Structured Resource Business Ltd  
**Norvège**, Roxtec AS  
**Pays-Bas**, Roxtec BV  
**Pérou**, Synixtor S.A.C  
**Pologne**, Pionet Sp.zo.o  
**République tchèque**, Roxtec CZ s.r.o  
**Roumanie**, Roxtec RO s.r.l.  
**Russie**, Roxtec RU  
**Royaume-Uni/Irlande**, Roxtec Ltd  
**Singapour**, Roxtec Singapore PTE Ltd  
**Suisse**, Agro AG  
**Turquie**, Roxtec Turkey  
**Venezuela**, Grupo ES Escorihuela Somes, C.A

Pour les autres pays et plus d'informations, veuillez vous rendre sur notre site [www.roxtec.com](http://www.roxtec.com)



Roxtec International AB  
Box 540, 371 23 Karlskrona, SWEDEN  
PHONE +46 455 36 67 00, FAX +46 455 820 12  
EMAIL [info@roxtec.com](mailto:info@roxtec.com), [www.roxtec.com](http://www.roxtec.com)

Roxtec France  
37 rue La Fayette, Bât B, 75009 Paris, FRANCE  
TÉLÉPHONE 01 82 73 02 00, FAX 01 40 82 99 98  
E-MAIL [info@fr.roxtec.com](mailto:info@fr.roxtec.com), [www.roxtec.com/fr](http://www.roxtec.com/fr)