

- Longueur standard L = 1 m et L = 0.5 m,
 - Possibilité de longueurs de 2 m avec assemblage de 2 x 1 m par agrafage (au delà du Ø 400 mm),
 - Tuyau avec bord tombé (BT) pour colliers,
 - Tuyau avec bord bridé (BB) pour brides.
-
- Assemblage par colliers larges du Ø 80 au Ø 400 mm,
 - Assemblage par brides embouties du Ø 420 au Ø 600 mm,
 - Assemblage par brides en fer plat au delà du Ø 600 mm.



COLLIER



1 collier par élément

BRIDE



2 brides par élément

Ø	80	100	120	140	150	160	180	200	220	250	280	300
Matière	6/10	Tôle galvanisée 8/10										

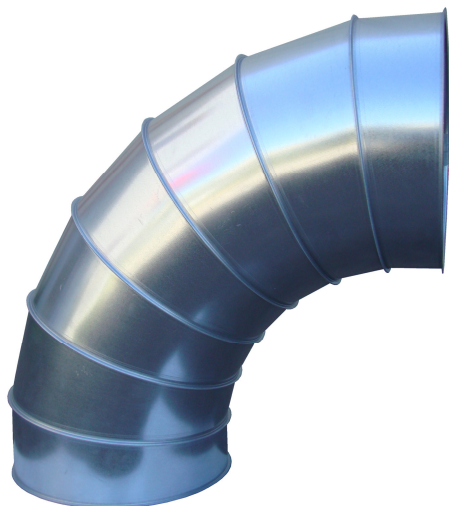
Ø	315	350	380	400	420	450	480	500	520	550	580	600
Matière	Tôle galvanisée 8/10											

Ø	630	650	700	710	750	800
Matière	Tôle galvanisée 10/10					

Pour un diamètre supérieur au Ø 800, nous consulter.

Tuyauterie renforcée : épaisseur 10/10ème du Ø 100 au Ø 200 et épaisseur de 12/10ème pour les diamètres supérieurs au Ø 220.

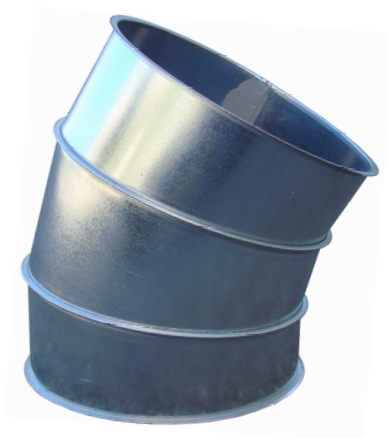
COUDE À 90°



COUDE À 60°



COUDE À 30°



COUDE À 15°



Et aussi coudes à 7.5°, 45° et 75°

Rayon = 1.75 × le diamètre (jusqu'au Ø 315 mm),
 1.5 × le diamètre (du Ø 350 mm jusqu'au Ø 500 mm).
 1.3 × le diamètre (à partir du Ø 520 mm).

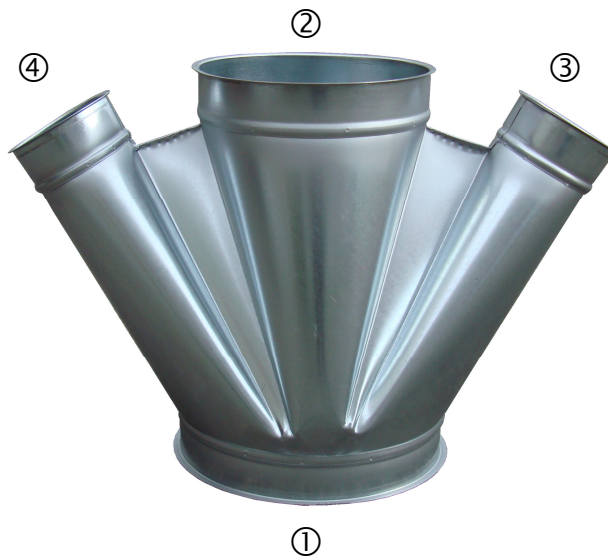
Les coudes sont réalisés en tôle galvanisée 8/10^{ème} (10/10^{ème} à partir Ø 250).
 Jusqu'au Ø 150, les coudes sont emboutis (intérieur lisse).

Culottes de dérivation inclinées à 30° (sauf pis de vache : angle variable)
 Les Ø sont indiqués dans l'ordre : 1, 2, 3, 4 etc.
 Le prix est donné selon l'entrée n°1

C/2 E - CULOTTE À 2 ENTRÉES



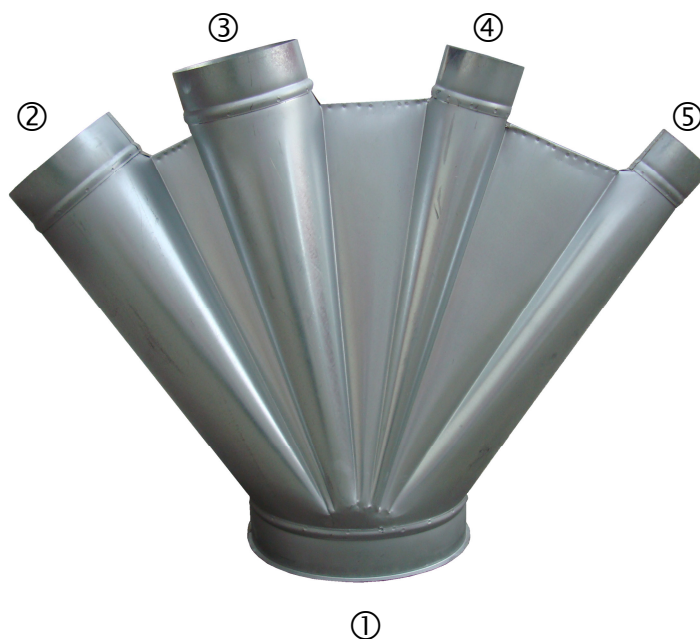
C/3 E - CULOTTE À 3 ENTRÉES



C/2 E - CULOTTE SYMÉTRIQUE

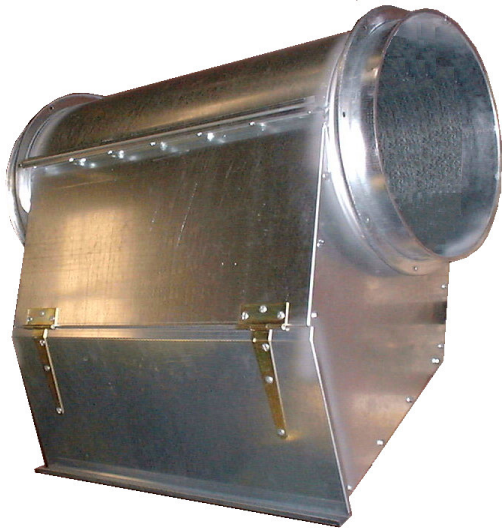


PV/4 E - PIS DE VACHE à 4, 5 et 6 entrées selon Ø

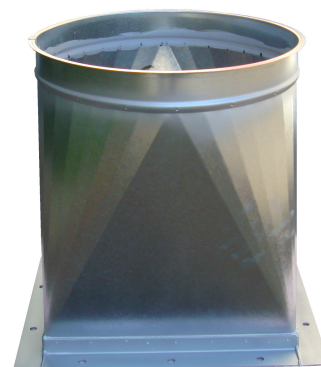


PIÈGE À BOIS

Ouverture automatique par gravité

**SILENCIEUX**

Pour abaisser le niveau sonore

**CÔNE DE RÉDUCTION****TRANSFORMATION ROND À CARRÉ**

Pour ces différentes pièces préciser le diamètre, exécution en bord tombé ou bord lisse (flex.). Si emboîtement, préciser : côte intérieure ou extérieure.

MANCHON FLEX BT-BL
pour raccordement flexible
sur élément de tuyauterie



MANCHON DOUBLE



COLLIER SERFLEX
pour serrage flexible



FLEXIBLE POLYURETHANE
(anti-abrasion)



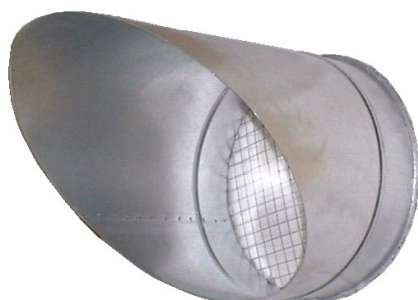
FLEXIBLE PVC STANDARD



Le flexible sert à faire la liaison entre la tuyauterie et la machine, ce qui permet un déplacement de l'outil et aussi un démontage rapide.

	Couleur	Température	Rayon de courbure	Utilisation
Flexible PVC	Bleu ou gris	-10°C, +50°C	1 × Ø intérieur	Courante
Flexible PU à spires cuivrées	Translucide	-25°C, +75°C	0.7 × Ø intérieur	Pour machines avec déplacement important de l'outil

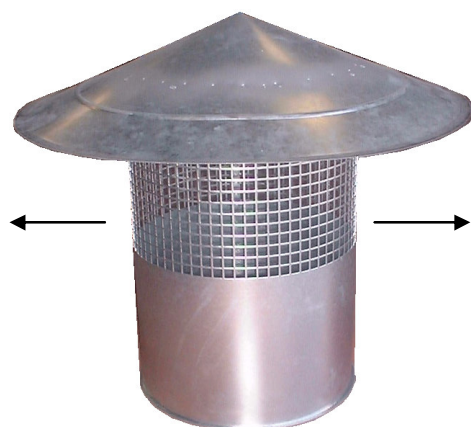
TERMINAL AVEC
GRILLE ANTIVOLATILES



COUDE TERMINAL AVEC
GRILLE ANTIVOLATILES



CHAPEAU CHINOIS AVEC
GRILLE ANTIVOLATILES

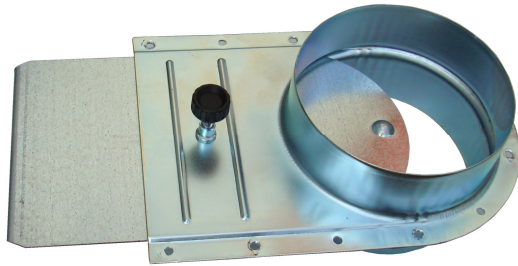


CHAPEAU À CIEL OUVERT



Toutes ces sorties d'air sont prévues pour éviter l'introduction d'eau de pluie dans les gaines.
Le terminal, le coude terminal et le chapeau chinois sont équipés d'une grille antivoltiles.

**TARGETTE DE FERMETURE
À GUILLOTINE**
Horizontale ou verticale



**TARGETTE DE FERMETURE
À BALANCIER**



TARGETTE PNEUMATIQUE
Vérin à commande électro-pneumatique
24, 110 ou 220 v



BY PASS
Manuel ou électro-pneumatique

