

REMORQUE SANITAIRE



Dimensions : **2,15 x 2,00 m**
Hauteur sous plafond : **2,00 m**
Poids : **750 kg**
1 essieu

Caractéristiques techniques

Châssis galvanisé à chaud - béquilles à vérin
Timon freiné AL-KO réglable en hauteur
Panneaux sandwich isolés, RAL 9010
Profilés dans la couleur de votre choix
Plancher bois marine avec revêtement de sol
PVC - imitation bois

REMORQUE SANITAIRE 1+1 Femme & Homme

Fleurie

Compartiments Homme & Femme chacun équipé de :

- Porte d'entrée avec marchepied et stickers
- WC suspendu en céramique avec cuvette design
- Vasque encastrée en inox
- Robinet temporisé - PRESTO -
- Patère
- Trappe pour accès poubelle sous la vasque encastrée
- Aérateur de toit solaire
- Rétroéclairage LED

Installation électrique

- Installation électrique 220 V - Fonctionnement On/Off
- Prise 220 V

Gestion de l'eau

- Raccordement en eau propre : raccord ½ "
- Raccordement en eaux usées : PVC Ø100

*Trappe d'accès pour la maintenance
(ouverture large)*



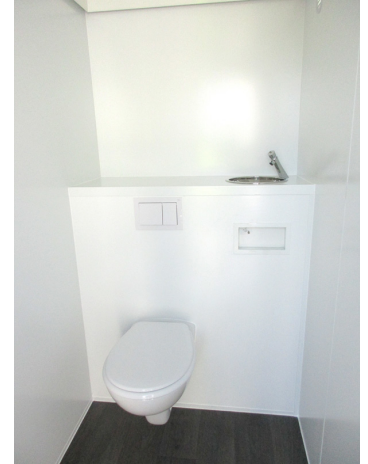
CNSE
Events

ZA Villeneuve - 34, route de Champagne
69220 TAPONAS - FRANCE
Tél. : **+33 (0)4 74 66 21 23**
Site : www.cnse-france.com e-mail : info@cnse-france.fr

REMORQUE SANITAIRE

Fleurie

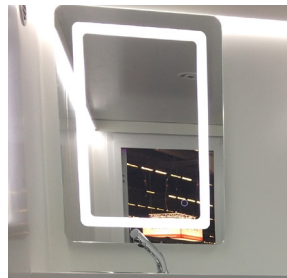
EQUIPEMENTS STANDARDS



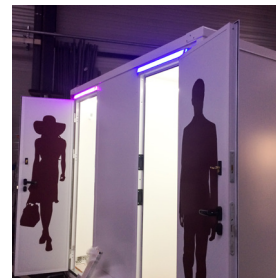
OPTIONS DISPONIBLES



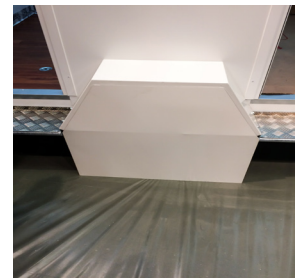
Plinthes (motif au choix)



Miroir LED



Eclairage LED extérieur



Cache-roue en ALU blanc

Marchs supp. x 2
+ support



Robinet à détection



Chauffe-eau électrique
instantané DAFI



Filtre sur arrivée d'eau

