

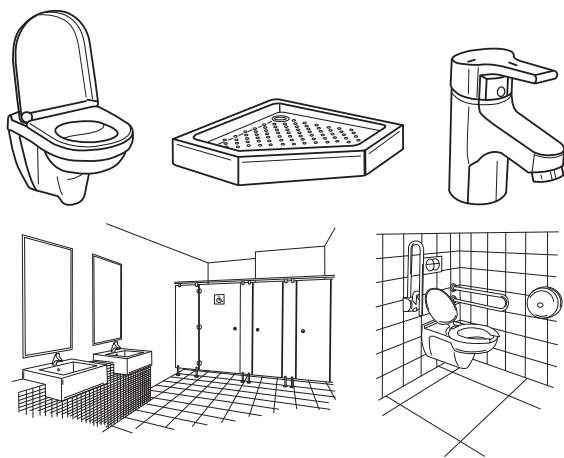


RÉNOVANT SANITAIRES

Assure le détartrage et la rénovation des surfaces sanitaires.

Développement durable

- ☑ Contient 98,5% de matières inorganiques et organiques facilement biodégradables.



Une détergence haute performance

- Dissout le tartre et toute incrustation minérale.
- Elimine les dépôts calcaires même tenaces sans altérer les surfaces dures résistantes aux acides (robinetterie chromée, plastique, porcelaine...) dans les limites du respect des conseils d'utilisation.

Indications

- Détartrage et rénovation des surfaces sanitaires (cuvette de WC, urinoirs, baignoires, douches, lavabos, sols et murs carrelés...).

Composition

- Acide phosphorique, tensio-actif non ionique, agent séquestrant, solvant, parfum.

Mode d'emploi : 750ml + 1L

- Solution prête à l'emploi pour usage professionnel.
- Appliquer le produit sur les surfaces à traiter à l'aide du flacon.
- Laisser agir 5 à 15 minutes, en fonction de l'importance des dépôts calcaires. Brosser si nécessaire. Rincer abondamment à l'eau claire.

Mode d'emploi : 5kg

- Solution concentré pour usage professionnel.
- Le rénovant sanitaires s'utilise à la dilution de 5% à l'aide d'une centrale de dilution / centrale mousse. Rincer à l'eau potable après utilisation.

→ Ne pas mélanger à des produits chlorés.

Données physico-chimiques

- Solution incolore à ambrée.
- 1L : Solution limpide de couleur rouge/orangée
- Densité à +20°C : ≈ 1,084
- pH du produit pur à +20°C : ≈ 0,7

Données réglementaires

- Dangereux - respectez les précautions d'emploi (établies selon les règles européennes en vigueur en matière de classification et d'étiquetage des produits chimiques).
- Stockage : entre +5°C et +35°C.
- Fabriqué en France.

Conditionnements

- 6 flacons — 750ml réf : 1428593
- 6 flacons — 1L réf : 2773488
- 4 bidons — 5kg réf : 1428393



USAGE PROFESSIONNEL

 laboratoires
ANIOS
Le professionnel de la désinfection

Pavé du Moulin
59260 Lille - Hellemmes • France
Tél : + 33 3 20 67 67 67
Fax : +33 3 20 67 67 68
www.anios.com

La différence par la performance