

**AnHydre.**  
Bleu Passionnément ...

**SYSTEAM**

**Solutions complètes d'analyse**

**Analyses par colorimétrie**



### **Kits d'analyse™**

Les kits et les photomètres Systeam permettent de réaliser les analyses les plus communes des eaux, rapidement et facilement.

Les tests sur cuvette n'exigent qu'un minimum de réactif et peu de manipulations ; aucune préparation de solution n'est requise, chaque kit regroupe tout le nécessaire pour réaliser l'analyse.

La diminution des opérations de préparation des réactifs garantit la sécurité de l'opérateur et supprime les possibilités d'erreur durant les manipulations des réactifs.

### **Manipulations minimales & utilisation facilitée**

Pour réaliser un test, quelques étapes simples suffisent, tous les réactifs sont pré-dosés dans le tube à essai et prêts à être utilisés.

### **Résultats rapides et fiables**

Les résultats sont disponibles en quelques minutes sans incertitude, il n'est pas nécessaire de pratiquer des calculs. Toutes les méthodes et facteurs de calibration sont mémorisés dans le photomètre.

### **Sécurité de l'opérateur**

Aucune possibilité d'erreur de préparation des réactifs, toutes les étapes requises peuvent être exécutées sans risque pour l'opérateur.



### **Respect de l'environnement**

Les tests par cuvette minimisent les rejets chimiques et donc l'impact sur l'environnement. Un service de collecte des réactifs utilisés est disponible sur demande.

**AnHydre.** Sarl au capital de 9000 €

11 Rue de l'égalité 08320 VIREUX MOLHAIN – France

Tel : +333 24 40 11 07 – Fax : +333 24 41 11 57

Vente France : 0811 60 08 08 – SAV France : 0825 66 30 40

SIRET 434 917 274 00012 APE 3320C [www.anhydre.eu](http://www.anhydre.eu) [anhydre@anhydre.com](mailto:anhydre@anhydre.com)

**Photomètres automatiques**



**MiniTechno™:**

Photomètre automatique convivial et facile à utiliser, son logiciel interne est spécialement conçu pour guider l'opérateur au fil des quelques étapes d'une analyse d'échantillon.

Cet appareil est géré au travers de son clavier et de son écran graphique intégré.

Cuvettes de test diamètre 12 & 16mm  
Cellule passante standard de 10mm (option).

- Toutes les méthodes et calibrations sont stockées en mémoire du photomètre, toutes les méthodes peuvent être modifiées et mises à jour sur site, la création de nouvelles méthodes est également possible.
- Le photomètre exécute automatiquement une routine de diagnostic ce qui simplifie la maintenance.

**Spécifications techniques**

<b>Colorimètre:</b>	Lampe 6V 10W, gamme de longueur d'onde 340 à 880nm, support de cuvette 12mm, 16mm, cellule passante 10mm en option. Température du support de cuvette contrôlée par élément Peltier programmable
<b>Options de lecture :</b>	Point terminal, différentielle, cinétique, durée fixe, bi-chromatique, absorbance
<b>Nombre de méthodes:</b>	jusqu'à 60
<b>Calibration:</b>	Mémorisée, en standard de 1 à 8, courbes linéaires ou contre facteur
<b>Incubateur:</b>	Jusqu'à 8 positions, température contrôlée à 37°C+/-0,1°C
<b>Graphique:</b>	Courbe de calibration et contrôle
<b>Assurance qualité :</b>	Jusqu'à 30 CQ par méthode, données statistiques
<b>Dimensions &amp; poids:</b>	400mm x 380mm x 200mm (L x P x H) – 12kg

*AnHydre.* Sarl au capital de 9000 Euros

11 Rue de l'égalité 08320 VIREUX MOLHAIN - France

Tel : +333 24 40 11 07 – Fax : +333 24 41 11 57

Vente France : 0811 60 08 08 – SAV France : 0825 66 30 40

SIRET 434 917 274 00012

APE 3320C

[www.anhydre.eu](http://www.anhydre.eu)

[anhydre@anhydre.com](mailto:anhydre@anhydre.com)



### QVIS-100 :

Photomètre portable à 6 LED, alimenté sur 4 piles standard ou secteur local. Liste des méthodes et calibrations stockées en mémoire, pour pratiquer une analyse, il suffit de choisir la méthode puis d'insérer la cuvette pour le test. Les résultats sont affichés en concentration et peuvent être imprimés (option) avec horodatage. Jusqu'à 20 lectures sont disponibles en mémoire.

#### Spécifications techniques:

6 LED (360, 430, 520, 555, 610 et 815nm), largeur de bande <10nm, lumière parasite à 430nm >1%T, gamme photométrique 0-2abs, précision +/-0,002abs, linéarité 0,9999, fidélité +/-0,002abs, détecteur silicium, port USB 1.0 & 2.0, écran graphique LCD 128x64, alimentation sur 4 piles alcalines AA et secteur, dimensions 110mm x 245mm x 48mm, poids 410g.



### QVIS-2000 :

Spectrophotomètre avec calibrations et méthodes stockées en mémoire interne. Il est possible d'ajouter des méthodes et des courbes de calibration.

#### Spécifications techniques:

Plage de longueur d'onde 345 à 1100nm, largeur de bande <4nm, précision +/-1nm, plage photométrique 0 à 3abs, 0-125%T, lampe tungstène halogène, interface série RS-232 bidirectionnelle, écran graphique LCD 16x8, support de cuvette 16mm ou 10x10 en option, alimentation secteur 220Vca.



### QVIS-4000 :

Spectrophotomètre UV-VIS haute résolution avec calibrations et méthodes stockées en mémoire interne. Il est possible d'ajouter des méthodes et des courbes de calibration.

#### Spécifications techniques:

Plage de longueur d'onde 190 à 1100nm, largeur de bande <1nm, précision +/-0,5nm, plage photométrique 0 à 3abs, 0-125%T, lampe tungstène halogène deutérium, interface série RS-232 bidirectionnelle - Centronics, support de cuvette standard 16mm ou 25,4mm, rectangulaire, 10x10mm (option) jusqu'à 8 positions, alimentation secteur 220Vca.

*AnHydre.* Sarl au capital de 9000 Euros

11 Rue de l'égalité 08320 VIREUX MOLHAIN - France

Tel : +333 24 40 11 07 – Fax : +333 24 41 11 57

Vente France : 0811 60 08 08 – SAV France : 0825 66 30 40

SIRET 434 917 274 00012

APE 3320C

[www.anhydre.eu](http://www.anhydre.eu)

[anhydre@anhydre.com](mailto:anhydre@anhydre.com)

**Incubateurs – réacteurs automatiques**

**CR-2000 & CR-1000 :**



- > Incubateurs - réacteurs DCO, P total, N total...
- > 10 positions, 30 positions en un ou deux blocs chauffants
- > Température contrôlée par deux systèmes indépendants
- > Capables d'atteindre 150°C en 20 minutes.

L'appareil s'arrête automatiquement en fin de la durée programmée.



**Spécifications techniques:**

Modèle	CR 2000	CR 1000
Positions	15+15, 16mm	10 ou 30, 16mm
Température	200°C +/-°C	250°C +/-1°C
Secteur 220Vca	2 x 200W	200W

Dimensions 235mm x 310mm x 125mm, poids, 6,5kg.

**Analyseurs automatiques**

**µMac 1000 :**



- Analyses automatiques d'eau à haute sensibilité
- Analyseur compact en laboratoire, station de surveillance, essais de terrain...
- Batch et séquentiel 1 à 4 paramètres par colorimétrie
- Nombreuses méthodes normalisées
- Dilution automatique d'échantillon hors gamme.
- Utilisation séquentielle en ligne sur procédés.

**Spécifications techniques:**

- Portable et alimentation 12Vcc, secteur par adaptateur
- Utilisation simple
- Economique en réactifs,
- Quasi aucun consommable
- Ecran rétro-éclairé avec capacité graphique
- Enregistreur intégré
- Liaison série PC
- Encombrement réduit
- Compartment pour réactifs
- Pompe intégrée

*AnHydre.* Sarl au capital de 9000 Euros

11 Rue de l'égalité 08320 VIREUX MOLHAIN - France

Tel : +333 24 40 11 07 – Fax : +333 24 41 11 57

Vente France : 0811 60 08 08 – SAV France : 0825 66 30 40

SIRET 434 917 274 00012

APE 3320C

[www.anhydre.eu](http://www.anhydre.eu)

[anhydre@anhydre.com](mailto:anhydre@anhydre.com)



### µChem :

Analyseur de laboratoire, batch et séquentiel 1 à 4 paramètres par colorimétrie. Automatisation des analyses d'eau dans les laboratoires à faible et moyenne charge, nombreuses méthodes normalisées, possibilité de pré-traitement complexe de l'échantillon. Dilution automatique d'échantillon hors gamme. Utilisation séquentielle en ligne sur procédés. Imprimante intégrée pour résultats horodatés.

#### Spécifications techniques:

Utilisation simple style « machine à café »  
Econome en réactifs, quasi aucun consommable  
Ecran rétro-éclairé avec capacité graphique  
Encombrement réduit sur la paillasse  
Passeur automatique 8 ou 16 positions

## Robots d'analyse automatique



### EasyChem Plus :

Robot d'analyse automatique par colorimétrie en laboratoire. Nombreuses méthodes normalisées sur eaux, eau de mer et vin. Traçabilité AQ, dilution automatique avant-après analyse, quelques µl de réactifs par analyse...

#### Spécifications techniques:

Utilisation sans formation spécifique  
60 cuvettes échantillons, blancs, contrôles  
18 flacons de réactifs  
96 cuvettes de réaction  
Capacité 60-80 tests/heure



### EasyChem Pro :

Robot haute vitesse d'analyse automatique par colorimétrie en laboratoire. Nombreuses méthodes normalisées sur les eaux. Traçabilité AQ, dilution automatique avant-après analyse, quelques µl de réactifs par analyse...

#### Spécifications techniques:

Utilisation sans formation spécifique  
60 cuvettes échantillons, blancs, contrôles  
18 flacons de réactifs  
80 cuvettes de réaction  
Capacité 120-140 tests/heure

**AnHydre.** Sarl au capital de 9000 Euros

11 Rue de l'égalité 08320 VIREUX MOLHAIN - France

Tel : +333 24 40 11 07 – Fax : +333 24 41 11 57

Vente France : 0811 60 08 08 – SAV France : 0825 66 30 40

SIRET 434 917 274 00012

APE 3320C

[www.anhydre.eu](http://www.anhydre.eu)

[anhydre@anhydre.com](mailto:anhydre@anhydre.com)



## FlowSys :

Analyseur automatique en flux continu de 3<sup>ème</sup> génération par colorimétrie

Plus de 800 méthodes normalisées sur matrices très variées : eaux, vins, extraits de sol, de végétaux, de tabac, d'aliments et autres échantillons industriels.

Gestion de processus d'analyse très complexes avec distillation UV (P total, N total, cyanures, COT, etc.), dialyse, extraction par solvant, etc.

### 1. Technique Microflow et dé-bullage électronique

- Haute cadence d'analyse, de 60 à 150 tests/heure

### 2. Technique Microflow

- Faible consommation en réactifs
- Réduction des coûts des rejet - recyclage des produits chimiques

### 3. Conception spéciale de la pompe / nouvelles connexions de manifold

- Coût de maintenance réduits
- Approche plus simple et plus conviviale, pas problèmes de répartition des bulles, de connexion des tubes, etc.

### 4. Technologie moderne

- Fonctionnement totalement automatique

### 5. Micro flow & option Multiples longueurs d'onde

- Passage rapide entre méthodes

### 6. Valves nettoyage et réactifs & Micro flow

- Arrêt et démarrage rapides

### 7. Modules analytiques indépendants

- Pompe(s) activée(s) seulement pour la(es) voie(s) en fonctionnement
- Economie des tubes de pompe

**AnHydre.** Sarl au capital de 9000 Euros

11 Rue de l'égalité 08320 VIREUX MOLHAIN - France

Tel : +333 24 40 11 07 – Fax : +333 24 41 11 57

Vente France : 0811 60 08 08 – SAV France : 0825 66 30 40

SIRET 434 917 274 00012

APE 3320C

[www.anhydre.eu](http://www.anhydre.eu)

[anhydre@anhydre.com](mailto:anhydre@anhydre.com)

**Analyseurs automatiques en ligne**



**µMac C - µMac E :**

Analyseur séquentiel en ligne, par colorimétrie ou électrode spécifique. Nombreuses méthodes normalisées NO<sub>2</sub>, NH<sub>3</sub>, PO<sub>4</sub>, etc. Possibilité de personnalisation avec toute méthode d'analyse par colorimétrie avec préparation complexe d'échantillon. Dilution automatique d'échantillon hors gamme. Filtre externe avec nettoyage automatique, option de pompe intégrée sur le filtre. Liaison informatique, recopie analogique, alarmes et commandes.

**Spécifications techniques:**

Utilisation et entretien simples  
1 à 4 méthodes compatibles  
1 à 6 points de prélèvement  
Calibration automatique  
Econome en réactifs, quasi aucun consommable  
Ecran rétro-éclairé avec capacité graphique  
Commande de filtre, prélèvement jusqu'à 6 points  
Pompe intégrée

**µMac DCO, COT :**

Analyseur séquentiel en ligne dédié DCO (haute température) ou TOC (UV & persulfate). Dilution automatique d'échantillon hors gamme. Filtre externe avec nettoyage automatique, option de pompe intégrée sur le filtre. Liaison informatique, recopie analogique, alarmes et commandes.

**Spécifications techniques:**

Utilisation et entretien simples  
Méthodes reconnues  
1 à 6 points de prélèvement  
Calibration automatique  
Ecran rétro-éclairé avec capacité graphique  
Commande de filtre  
Pompe intégrée

**µMac P Total & N Total :**

Analyseur séquentiel en ligne dédié P Total & N Total. Pré traitement d'échantillon par digestion UV. Dilution automatique d'échantillon hors gamme. Filtre externe avec nettoyage automatique, option de pompe intégrée sur le filtre. Liaison informatique, recopie analogique, alarmes et commandes.

**Spécifications techniques:**

Utilisation et entretien simples  
Méthodes reconnues  
1 à 6 points de prélèvement  
Calibration automatique  
Econome en réactifs, quasi aucun consommable  
Ecran rétro-éclairé avec capacité graphique  
Commande de filtre  
Pompe intégrée

## Préparation de l'échantillon à analyser

### Filtre en ligne :



Filtration automatique de l'échantillon pour analyseur en ligne. Tamis de filtre en acier inoxydable et nettoyage automatique avec injection cyclique d'air du réseau d'usine. Liaison pour commande de démarrage par l'analyseur.

#### Spécifications techniques:

Alimentation secteur ou 12Vcc  
 Programmation simple d'intervalle et de durée  
 Echantillon prêt dans un bol pour prélèvement par les analyseurs et sondes associés  
 Eléments hydrauliques et pneumatiques en face avant pour une maintenance aisée  
 Electronique en boîtier étanche séparé  
 Option compresseur d'air intégré

## Stations et bouées automatiques de surveillance

### Stations SysStat :



Les stations SysStat surveillent automatiquement un écoulement d'eau en combinant des sondes et analyseurs avec une centrale d'acquisition et une transmission des données et alarmes. Tamis de filtre en acier inoxydable et nettoyage automatique avec injection cyclique d'air du réseau d'usine. Liaison pour commande de démarrage par l'analyseur.

#### Spécifications techniques:

Abri et alimentation adaptés au site  
 Transmission adaptée aux conditions locales  
 Données, alarmes, commandes, échantillonnage

## Analyseurs automatiques submersibles in situ



### NPA & DPA :

Les analyseurs automatiques NPA & DPA transposent le réacteur en boucle LFA en une sonde submersible destinée aux stations et bouées de surveillance des nutriments : silicates, nitrates + nitrites, phosphate, ammonia. La sonde est immergée in situ, sous la surface (NPA) ou en profondeur -30m, -4500m (DPA)

*AnHydre.* Sarl au capital de 9000 Euros

11 Rue de l'égalité 08320 VIREUX MOLHAIN - France

Tel : +333 24 40 11 07 – Fax : +333 24 41 11 57

Vente France : 0811 60 08 08 – SAV France : 0825 66 30 40

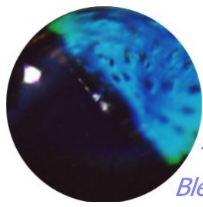
SIRET 434 917 274 00012

APE 3320C

[www.anhydre.eu](http://www.anhydre.eu)

[anhydre@anhydre.com](mailto:anhydre@anhydre.com)





**AnHydre.**  
Bleu Passionnément ...

**SYSTEAM**

**Solutions complètes d'analyse**

**Kits d'analyse par colorimétrie :**

Code	Description	Méthode	Gamme mg/l	N tests
10820-00V	Aluminium	Eriochrome cyanure R	0,002-0,25 Al+	100
4111-00V	Surfactants anioniques	Violet cristal	0,2 - 2,0 LAS	100
10910-00V	Bore	Carmin	0,2 - 14 B	100
11010-00V	Brome	DPD	0,05 - 4,5 Br2	100
11110-00V	Chlorures	Thiocyanate mercuriel	0,1 - 25,0 Cl2	50
11110-01V	Chlorures	Thiocyanate mercuriel	5 - 1000 Cl2	100
11412-00V	Dioxyde de chlore L	DPD	0,04 - 5,0 Cl2	100
11210-00V	Chlore libre	DPD	0,02 - 2 Cl2	100
11310-00V	Chlore total	DPD	0,02 - 2 Cl2	100
11510-00V	Chrome hexavalent	1,5 diphényle carbazide	0,01 - 0,7 Cr6+	100
11520-00V	Chrome total	Ox hypobromide alcalin	0,01 - 0,7 Cr	100
11610-00V	Cobalt - PAN	Réacteur digestion	0,01 - 1500 Co	100
10113-00V	DCO H	Réacteur digestion	100 - 1500 DCO	150
10114-25V	DCO H	Réacteur digestion	1000 - 15000 DCO	25
10112-00V	DCO L	Réacteur digestion	10,0 - 150,0 DCO	150
10113-25V	DCO L	Réacteur digestion	100 - 1500 DCO	25
10114-00V	DCO UH	Réacteur digestion	1000 - 15000 DCO	150
10112-00V	DCO UH	Réacteur digestion	10,0 - 150,0 DCO	25
10111-00V	DCO UL	Réacteur digestion	2,0 - 40,0 DCO	150
10111-25V	DCO UL	Réacteur digestion	2,0 - 40,0 DCO	25
11710-00V	Cuivre dicinchioninate	Dicinchioninate	0,04 - 5,00 Cu	100
11720-00V	Cuivre porphyrine	Prophyrine	0,002 - 0,210 Cu	100
11810-00V	Cyanure	Pyridine pyrazalone	0,001 - 0,240 CN-	100
11910-00V	Acide cyanurique	Turbidimétrie	5 - 50 HCN	50
12070-00V	Dûreté	Colorimétrie calmagite	0,07 - 4,0 Ca-Mg	100
13710-00V	Hydrazine	P-diméthylaminobenzaldéhyde	4 - 600ppb	100
12110-00V	Iode	DPD	0,07 - 7,00 I2	100
12210-00V	Fer	Ferrozine	0,009 - 1,400 Fe	50
12310-00V	Fer ferreux	1,10 phénanthroline-20	0,02 - 3,0 Fe	100
12410-00V	Fer total	1,10 phénanthroline-10	0,02 - 3,0 Fe	100
12511-00V	Manganèse HR	Ox. Périodate	0,2 - 26,0 Mn	100
12510-00V	Manganèse LR	PAN	0,007 - 0,7 Mn	100
13810-00V	Molybdène HR	Acide mercapto acétique	0,3 - 40	100
10333-00V	NH3-N, salicylate H	Salicylate	0,4 - 50,0 NH3-N	100
10332-00V	NH3-N, salicylate L	Salicylate	0,02 - 2,5 NH3-N	100
12601-00V	Nickel	PAN	0,007 - 1,0 Ni	100
10513-00V	NO2-N	Diazotisation	0,003 - 0,5	100
10513-11V	NO2-N H	Sulfate ferreux	2 - 250 N-NO2	100
10424-11V	NO3-N, cadmium H	Cadmium	0,2 - 30,0 N-NO3	100
10423-11V	NO3-N, cadmium M	Cadmium	0,2 - 10,0 N-NO3	100
10413-00V	NO2-N, chromotropique H	Acide chromotropique	0,2 - 30,0 N-NO3	100
14010-00V	Phénols	4-aminoantipyrine	0,1 - 3,0	100
10723-00V	PO4- H	Molybdovanate	1 - 1000 P-PO4	100
10712-00V	PO4- L	Persulfate acide	0 - 3,5 P-PO4	100
12710-00V	Silice	Silicomolybdate	1,0 - 100,0 SiO2	100
12721-00V	Silice ultra rapide	Liquide bleu rapide hétéropoly	3 - 1000ppb SiO2	100
13510-00V	Fluorure, SPADNS	SPADNS	0,02 - 2	100
13010-00V	Sulfate	Sulfate	2 - 70 SO4-	100
12910-00V	Sulfure	Bleu de méthylène	0,005 - 0,8 SO3-	100
10213-00V	Azote total H	Acide chromotropique	10 - 150 N	50
10212-00V	Azote total L	Acide chromotropique	3 - 25,0N	50
10623-00V	Phosphore total L	Molybdovanate	1 - 100P	100
10612-00V	Phosphore total H	Persulfate acide	0 - 3,5P	100
13610-00V	zinc	Zincon	0,01 - 3,0	100

AnHydre. Sarl au capital de 9000 Euros

11 Rue de l'égalité 08320 VIREUX MOLHAIN - France

Tel : +333 24 40 11 07 - Fax : +333 24 41 11 57

Vente France : 0811 60 08 08 - SAV France : 0825 66 30 40

SIRET 434 917 274 00012

APE 3320C

[www.anhydre.eu](http://www.anhydre.eu)

[anhydre@anhydre.com](mailto:anhydre@anhydre.com)

**Analyseurs en laboratoire :**

- 1 – EasyChem Plus, EasyChem Pro (séquentiel robotisé)  
 3 – µChem, µChem MP \*\* (LFA, batch, multi paramètres)  
 5 – FlowSys (flux continu 3<sup>ème</sup> génération)

- 2 – µChem (LFA, batch)  
 4 – MicroMac 1000 \* (LFA, batch, multi paramètres)

Applications	Méthodes	1	2	3	4	5
Eau de surface Eau potable Eaux usées	Ammoniaque	X	X	X	X	X
	Nitrite	X	X	X	X	X
	Nitrite + Nitrate	X	X	X	X	X
	Ortho phosphate	X	X	X	X	X
	Chlorures	X	X	X	X	X
	Sulfate	X	X		X	X
	Dureté	X	X		X	X
	Alcalinité	X	X		X	X
	Chlore résiduel	X	X		X	X
	Calcium	X	X		X	X
	Fer	X	X		X	X
	Magnésium	X	X		X	X
	Manganèse	X	X		X	X
	Silicate	X	X		X	X
	Chrome 6	X	X		X	X
	Cyanure, distillation en ligne					X
	Cyanure total, distillation en ligne + digestion UV					X
	Phénols, distillation en ligne					X
	Azote total avec digestion UV interne					X
	Phosphore total avec distillation UV interne					X
	DCO (digestion externe)					X
	Surfactants anioniques (ABS)					X
Eau de mer	Ammoniaque		X		X	X
	Nitrite		X		X	X
	Nitrite + Nitrate		X		X	X
	Ortho phosphate		X		X	X
	Silicate		X		X	X
	Azote total avec digestion UV interne		X			X
	Phosphore total avec digestion UV interne					X

AnHydre. Sarl au capital de 9000 Euros

11 Rue de l'égalité 08320 VIREUX MOLHAIN - France

Tel : +333 24 40 11 07 – Fax : +333 24 41 11 57

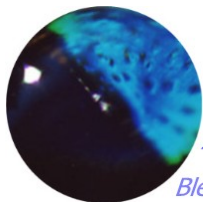
Vente France : 0811 60 08 08 – SAV France : 0825 66 30 40

SIRET 434 917 274 00012

APE 3320C

[www.anhydre.eu](http://www.anhydre.eu)

[anhydre@anhydre.com](mailto:anhydre@anhydre.com)



**AnHydre.**  
Bleu Passionnément ...

**SYSTEAM**

**Solutions complètes d'analyse**

Applications	Méthodes	1	2	3	4	5
Sols - engrais	Phosphore Olsen					X
	Nitrite + Nitrate					X
	Azote total avec digestion UV interne					X
	Azote soluble					X
	Azote total Kjeldhal (digestion externe)					X
	Sodium					X
	Potassium					X
	Calcium					X
	Bore					X
Vin et boissons	Acidité volatile	X				X
	Acide malique	X				X
	Glucose + fructose	X				X
	Glycérol	X				X
	Poly phénols	X				X
	Acide lactique	X				X
	SO2 libre	X				X
	SO2 total	X				X
	Acide tartrique					X
	Fer	X				X
	Sucres réduits					X
Aliments et extraits carnés	Calcium					X
	Chlorures					X
	Hydroxyproline					X
	Nitrite + Nitrate					X
	Azote total					X
	Sucres réduits					X
Lait	Phosphore					X
	Urée					X
	Nitrite + Nitrate					X
	Acétone					X
	Chlorures					X
	Acide ascorbique					X
	Acide lactique					X
	Acide pyruvique					X

**AnHydre.** Sarl au capital de 9000 Euros

11 Rue de l'égalité 08320 VIREUX MOLHAIN - France

Tel : +333 24 40 11 07 – Fax : +333 24 41 11 57

Vente France : 0811 60 08 08 – SAV France : 0825 66 30 40

SIRET 434 917 274 00012

APE 3320C

[www.anhydre.eu](http://www.anhydre.eu)

[anhydre@anhydre.com](mailto:anhydre@anhydre.com)

**Analyseurs portables – en ligne, submersibles in situ**

- 1 – MicroMac 1000 \* & 1000MP \*\* (portable, portable et multi paramètres, colorimétrie\*)  
 2 – MicroMac C (en ligne, colorimétrie)  
 3 - MicroMac E (en ligne, électrode spécifique)  
 4 - MicroMac C MP \*\* (en ligne, colorimétrie, multi paramètres)  
 5 – NPA, NPA Plus, NPA ProDPA (submersible in situ, colorimétrie)

Applications	Méthodes	1	2	3	4	5
Eau potable Eau de surface	Aluminium (C)	X	X			
	Ammoniaque (C/E)	X	X	X	X	X
	Chlorure	X	X	X		
	Cyanure libre (C)	X	X			
	CO2 (E)			X		
	Chrome 6 (C)	X	X			
	Phénols (C)	X	X			
	Fer (C)	X	X			
	Fluor (E)			X		
	Phosphate (C)	X	X			
	Manganèse (C)	X	X			
	Nitrate (C)	X	X	X	X	X
	Nitrite	X	X		X	X
	Sodium (E)			X		
	Potassium (E)			X		
Eaux usées Industries chimiques	Ammoniaque (C/E)	X	X	X	X	X
	Nitrate (C/E)	X	X	X	X	X
	Nitrite (C)	X	X		X	X
	Phosphate (C)	X	X		X	X
	Chrome 6 (C)	X	X			
	Cyanure libre (C)	X	X			
	Index phénols (C)	X	X			
Eau pour vapeur (génération thermique d'énergie)	Ammoniaque (C)	X	X			
	Nitrate (E)			X		
	Nitrite (C)	X	X			
	Phosphate (C)	X	X			

\* Certaines méthodes utilisant une électrode spécifique peuvent être implantées dans les analyseurs portables MicroMac 1000. Nous contacter pour plus d'information.

\*\* MicroMac MP, NPA, NPA Plus, DPA : disponibles uniquement avec colorimétrie avec jusqu'à 4 méthodes en séquence ; les matériels standard peuvent être livrés avec toute combinaison d'analyse de nutriments.

\*\*\* D'autres méthodes et combinaisons sont disponibles sur demande.

Document modifiable sans préavis. Copyright AnHydre 2009

**AnHydre**, Sarl au capital de 9000 Euros

11 Rue de l'égalité 08320 VIREUX MOLHAIN - France

Tel : +333 24 40 11 07 – Fax : +333 24 41 11 57

Vente France : 0811 60 08 08 – SAV France : 0825 66 30 40

SIRET 434 917 274 00012

APE 3320C

[www.anhydre.eu](http://www.anhydre.eu)

[anhydre@anhydre.com](mailto:anhydre@anhydre.com)