



POTENCE AMOVIBLE ALUMINIUM AVEC TREUIL

LEVO 500 T

+ EMBASES ET REHAUSSES



Bénéficiez en standard de 8 couples portée-hauteur. C'est la potence idéale pour le levage des charges et des personnes en station d'épuration ou en bord de mer, et d'une manière générale partout où une potence standard ne peut pas être utilisée.

Fixez les embases et bénéficiez de la légèreté d'une potence amovible unique pour de nombreuses configurations.



POTENCE AMOVIBLE ALUMINIUM AVEC TREUIL

LEVO 500 T



CMU 500 kg

Portée 1,5 m

Transportable en 2 sacs

Montage facile

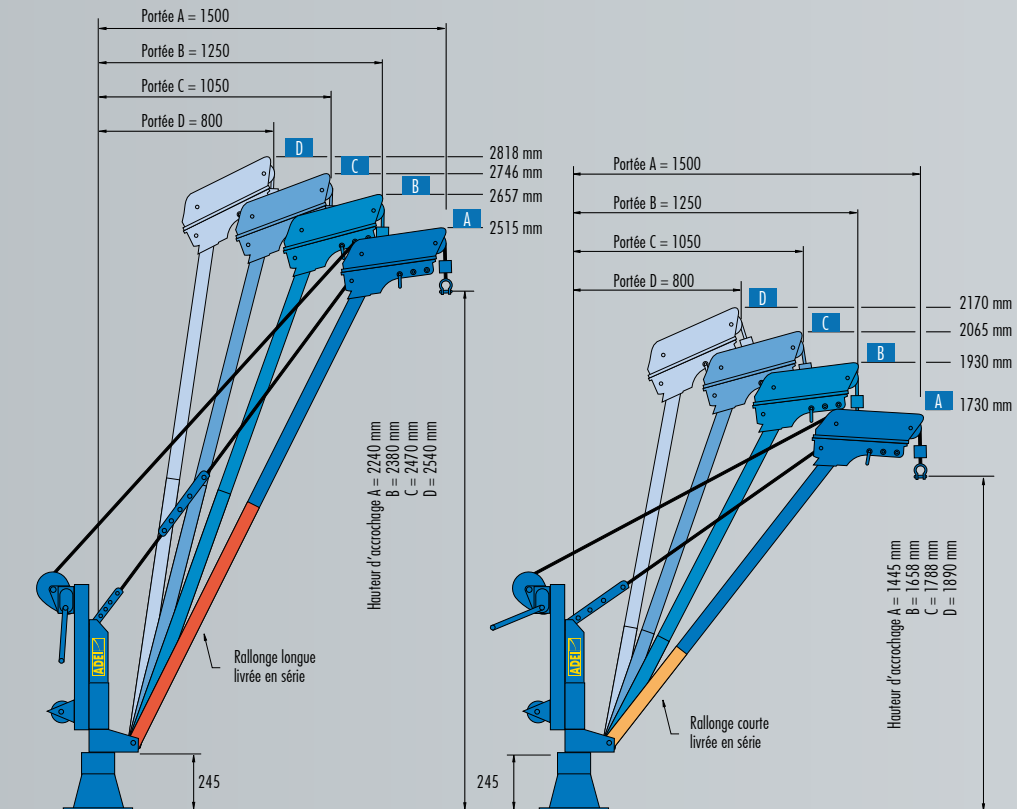
1 potence amovible unique avec treuil pour de nombreux emplacements

EQUIPEMENT STANDARD

CMU 500 kg - portée 1,5 m maxi	2 sacs de transport fournis
Portée réglable de 800 mm à 1500 mm	Montage du pivot sur roulement
2 hauteurs possible (2 rallonges fournies)	Peinture poudre sur anodisation
Potence en 4 éléments / montage très rapide	2 manilles inox de reprise palan ou accessoire
Poids de l'ensemble = 2 sacs - de 24 KG	1 treuil INOX

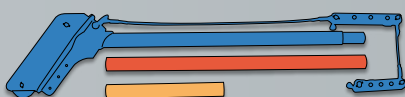
OPTION

Cablette inox de reprise de charge longueur 1m
Réhausse de potence
Treuil de levage de charge avec poulies et câble inox
Treuil de levage de personnes avec antichute
Embase à fixer au sol, au mur, ou à sceller



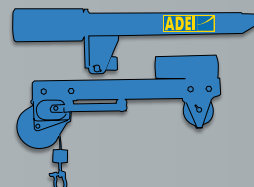
1 POTENCE = 2 MODES D'ASSEMBLAGE POSSIBLES

1 potence avec treuil = 2 sacs de moins de 24 kg



CONTENU SAC N°1

Afin de limiter les risques dus aux ports de charges lourdes, les éléments qui composent la LEVO-500T sont regroupés en deux sacs robustes. Une personne seule peut ainsi acheminer la potence, procéder au montage sur l'embase et réaliser le levage en toute sécurité.



CONTENU SAC N°2



MONTAGE SUR L'EMBASE



ASSEMBLAGE DU BRAS



FIXATION DU TIRANT À L'AIDE DE LA GOUPILLE



PASSAGE DU CÂBLE



RÉALISEZ LE LEVAGE

ACCESSOIRES

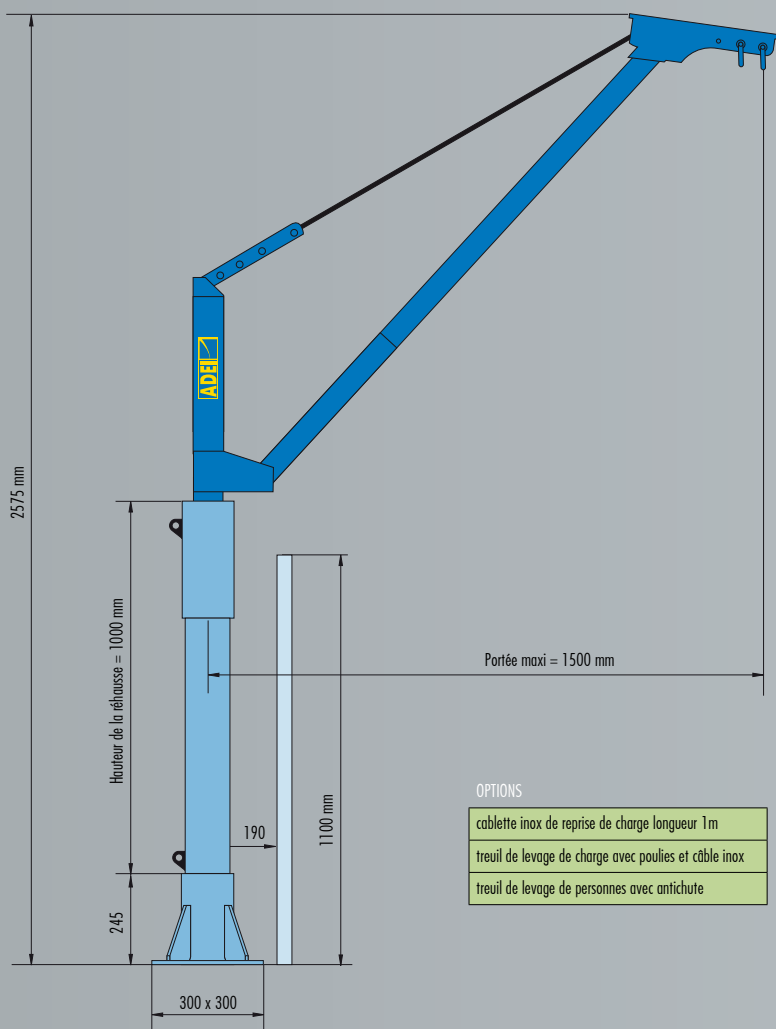
EMBASES REHAUSSES



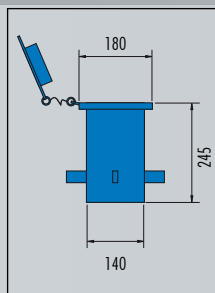
Pour répondre à toutes vos configurations de pose, nous proposons une gamme d'accessoires pour faciliter l'implantation de nos potences aluminium sur vos sites. L'utilisation de plusieurs embases pour une même potence optimise grandement les coûts de manutention. La rehausse permet le franchissement de rambarde ou l'augmentation de la hauteur de levage.



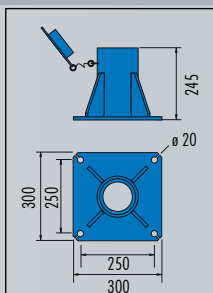
Exemple de montage : LEVO 500 version basse + réhausse



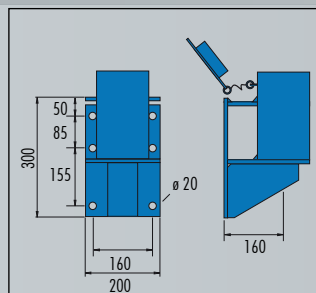
Embases



À SCELLER



AU SOL



MURALE

Il appartient à l'utilisateur de s'assurer de l'ancrage correct et de la qualité du support de l'embase avant toute utilisation de la potence.