

# SPECIFICATIONS TECHNIQUES

	Stellar C 12W	Stellar C 30W	Stellar C 60W	Stellar C 100W
Tête Laser	620x200x150mm 15kg	620x200x150mm 17kg	850x200x150mm 22kg	1410x260x210mm 42kg
Coffret commande	500x520x193mm 17kg	500x520x193mm 19kg	500x520x193mm + alim HF	485x650x180mm 22kg
Source laser scellées CO2	10,6µm/ ventilé	10,6µm/ ventilé	10,6µm/ ventilé	10,6µm/ Refroidi à eau
température de fonction.	de 15 à 30°C			
Vitesse marquage maxi	10,000mm/sec	700mm/sec	700mm/sec	10,000mm/sec
PC complémentaire	Windows 2000/XP. Connexion USB.			
Consommation	110 à 240Vac/ 740W	110 à 240Vac/ 1240W	110 à 240Vac/ 2500W	110 à 240Vac/ 4600W

Lentille	Aire de travail	Diamètre spot
mm	mm	µm
26,5	10x10	90
61	50x50	120
105	70x70	210
202	140x140	410
290	200x200	580
450	300x300	690
600	400x400	1060
750	500x500	1250



## Exemples d'applications



Emission laser  
Évitez l'exposition directe des yeux.  
Laser classe 3R  
Diode laser 5mW max  
Longueur d'onde de 630/680nm  
suivant norme EN 60825-1 1994+A1  
2002+A2:2001



**DANGER**  
ÉMISSION VISIBLE ET INVISIBLE  
QUAND LA MACHINE EST OUVERTE  
ÉVITEZ L'EXPOSITION DIRECTE OU  
INDIRECTE DES YEUX OU DE LA PEAU  
PUISSANCE MAX: 5mW  
LONGUEUR D'ONDE ÉMISSION  
LASER CLASSE 3R



www.axyslaser.com

AxysLaser se réserve le droit de modifier tout ou partiellement ces informations sans préavis. V1-02-2010

**Axys LASER**  
TOUTES LES SOLUTIONS MACHINES

# Stellar C

## Laser à lentille fixe CO2



### 4 Puissances disponibles 12, 30, 60 et 100W

- Aire de travail de 10x10 à 500x500mm.
- Marquage à la volée.
- Marquer les data Matrix, 1D et 2D, codes barres, textes, logos, images...
- Laser sans maintenance.
- Entrées/sorties pour gérer toutes les communications.

Le laser Stellar est idéal pour les applications industrielles. Conçu avec des liaisons adaptées aux différents niveaux d'automatismes, son intégration dans une ligne de production est naturelle.

Une machine de marquage polyvalente à base de ce module laser est simple à organiser. Très productif, souple, intuitif et simple d'utilisation, cela autorise néanmoins toutes les possibilités. Qualité, flexibilité et simplicité...

Et les options et adaptations pour réaliser vos différents jobs

## Fonctions logicielles

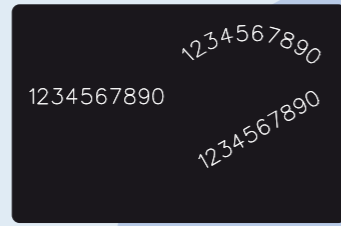
### Sérialisation automatique

Possibilité d'incrémenter ou décrémenteur un numéro de série automatiquement.

LaserPro 00001	LaserPro 00010	LaserPro 10000
LaserPro 00002	LaserPro 00020	LaserPro 20000
LaserPro 00003	LaserPro 00030	LaserPro 30000

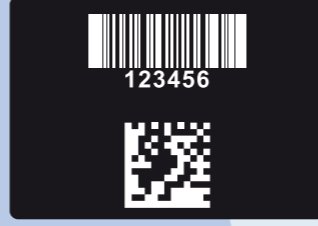
### Polices paramétrables

Possibilité de marquer tout les caractères souhaitables, orientés, sur un arc, polices monoflaires ...etc



### Codes barres et DM

14 types de codes barres et 5 types de codes 2D (Data Matrix, PDF417, QR code et Maxi code) sont réalisables



### Remplissages

Les remplissages peuvent être plus ou moins serrés, unis ou bi directionnels, et avec un angle programmable. Cela permet une grande souplesse de paramétrage et d'effets.



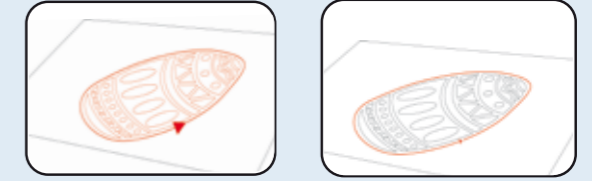
### Suivi "ressort"

Pour donner de l'épaisseur, simplement, à un vecteur quelconque, une courbe peut être rajoutée au vecteur qui suit sa trajectoire.



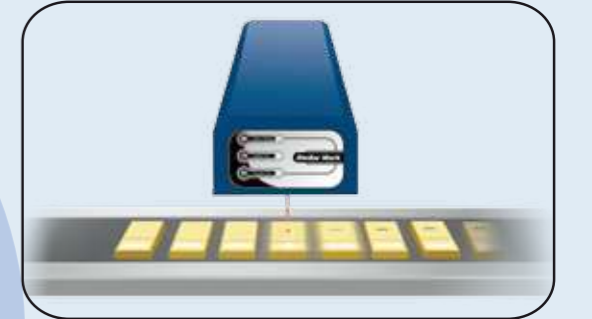
## Pointeur laser rouge

Le pointeur laser rouge permet une prévisualisation de l'emplacement du job en marquant les lignes réelles extérieures.



## Marquage à la volée SmartMARK™

Sur une chaîne de production la machine peut marquer sur un objet ou matière en défilement à vitesse constante ou variable: Pas d'arrêt de matière: plus de productivité!



## G-Mark librairie (optionnel)

Ce logiciel peut être utilisé pour personnaliser des fonctions en utilisant des scripts VB. Toutes les commandes et variables peuvent être données par le PC superviseur: variables, position d'offset, angles....

**Nous pouvons développer votre applicatif associé à votre besoin sur mesure.**



### Imports divers

Des listes de caractères ou données peuvent être importés pour être marquées les uns après les autres.

Pierre  
Paul  
Jacques  
Alain  
Thierry

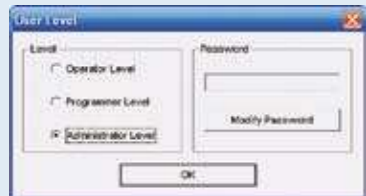
### Variables internes

Les dates, heures, etc peuvent être marquées sous différentes formes et assemblées avec d'autres numéros.

2548 - 01-02-10  
2549 - 01-02-10  
2550 - 01-02-10  
2551 - 01-02-10  
2552 - 01-02-10

### Niveaux utilisateurs

3 niveaux utilisateurs disponibles pour restreindre les accès sur les lignes de production (opérateur, programmeur et administrateur)



### Couches activables

Il est possible de créer différents objets sur différentes couches. La couche marquée sera définie par un état des entrées logiques. L'automatisme associé sélectionnera soit le logo soit le Data Matrix à marquer!

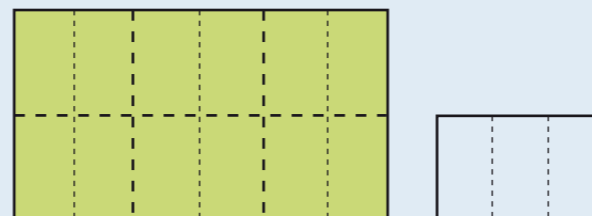


C-12IIA-L

C-12IIA / C-30IIA

## Zones multiples

Stellar permet une utilisation sur des zones multiples, permettant de plus grands marquages. Une solution plus productive!



## Sécurité et Certifications

### Arrêt d'urgence



En cas de problème sur le process ou le résultat, l'activation de l'arrêt d'urgence stoppera tout!

### Utilisation sécurisée



L'utilisation de la machine peut être réservée au seul possesseur de la clé. Une utilisation non autorisée est par conséquent impossible!

### Certification CE



Le matériel est certifié respecter les normes électriques et sécurité CE

### Certification RoHS



Le matériel est certifié être conformes aux directives relatives au respect de l'environnement sur les directives de la restriction des matières dangereuses.



Support  
ajustable  
en Z

Coffret  
de table

Ecran  
retardateur

Tourne  
Cylindres

Support  
Table  
12 et 30W