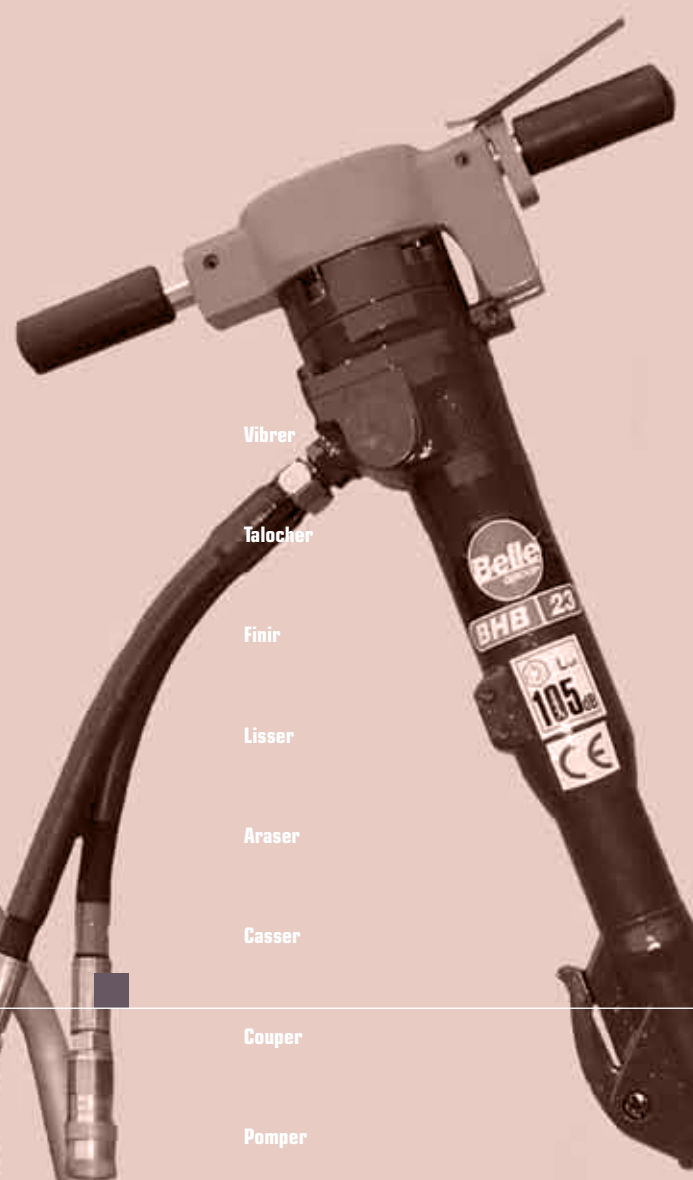
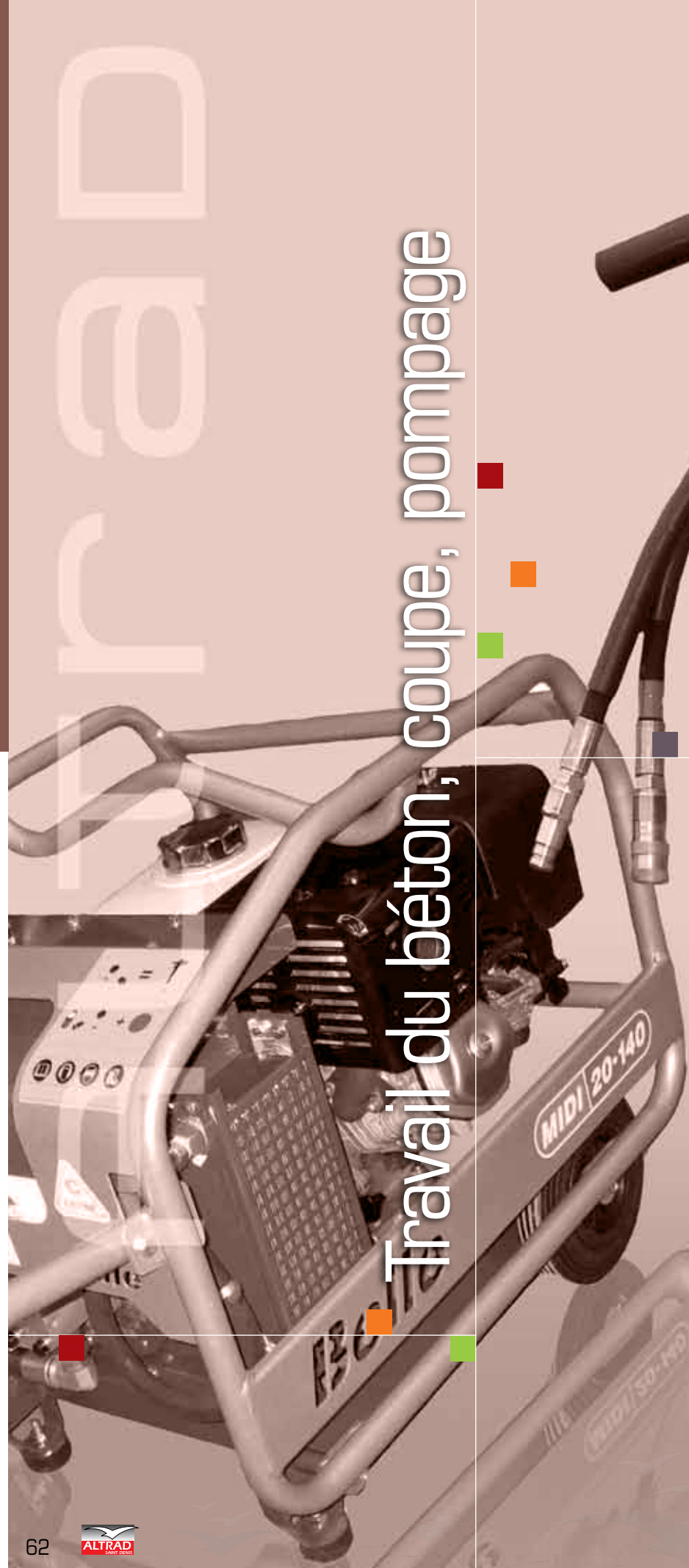


ALTRAD

Travail du béton, coupe, pompage



Vibrer

Taloher

Finir

Lisser

Araser

Casser

Couper

Pomper

Scier

Découper

Lever

Vibrer

Taloher

Finir

Lisser

Araser

AIGUILLE VIBRANTE PORTATIVE

Provib 36

Facilité d'utilisation et fiabilité



Groupe moteur électrique : double isolation

Coffret très résistant aux chocs

Longueur de flexible : 3m



Manche renforcé : fiabilité et ergonomie

Aiguille ø 36mm



Ventilation renforcée : excellent refroidissement

Ensemble complet avec groupe moteur 230v

Référence	Puissance (kw)	Longueur flexible (m)	Amplitude (mm)	Rayon d'action (mm)	Force centrifuge (N)	Vitesse de rotation (tr/min)
B244/01900	2	3	1,32	288	1750	12000

Tableaux de Synthèse

MALAXEURS																	PAGE
	PUISSANCE EN (W)					VOLUME MALAXEUR EN LITRE				Ø FOUETS EN (mm)				NB. DE RUBANS			
	950	1200	1350	1600	1800	40	65	90	120	120	140	160	220	2	3	6	
RL 1000			66
RL 1400				
RW 1600					
PROMIX 1200				67
PROMIX 1800						
RW 1800-2								
RW 1800 TWIN					

AIGUILLES VIBRANTES																											PAGE	
	ALIMENTATION		PORTATIVE	HTE FREQUENCE	PNEUMATIQUE	MECANIQUE	CONVERTISSEUR INTEGRE	ADAPTABLE SUR CONV. EXTERNE	LONGUEUR FLEXIBLE EN M								DIAMETRES EN MM											
	42V	230V							2	3	4	5	7	8	25	26	28	35	36	38	45	48	52	55	57	58		65
PROVIB								69	
VIBRATECH							
BNG+ BNG+						70	
BGN TURBO BGN						
BGP BGP					71	
BGA BGA								

TALOCHÉUSES							
	Ø (mm)	TIMON REPLIABLE	PALES FINITION	PALES MIXTES	PALES EBAUCHE	DISQUE FLOTTANT	PAGE
PRO 600	600	.	.	-	-	.	72
PRO 900	900	.	Option	.	Option	Option	
PRO 1200	1200	.	Option	.	Option	Option	

REGLES VIBRANTES											PAGE
	LONGUEUR DE POUTRE En Mètres	POUTRES ALU		GROUPE MOTEUR		MOTORISATION					
		SIMPLES	DOUBLES	INTEGRE	INDEPENDANT	ELECTRIQUE	THERMIQUE				
							HONDA GX 25	HONDA GX35	HONDA GX120	ROBIN EX13	
MIDI SCREED EASY SCREED	2,00				75
	3,00				
EASY SCREED PRO	1,90	.			.			.			74
	2,50	.			.			.			
	3,00	.			.			.			
	3,75	.			.			.			
	4,25	.			.			.			
PORTO SCREED	5,00	.			.			.			74
	5,20		
	6,20		
	7,20		
	3,25 à 5,20		

Travail du Béton



Sommaire

Altrad propose une large gamme de produits pour travailler le béton.

- Des aiguilles vibrantes : aiguilles portatives électriques, aiguilles électriques à haute fréquence, aiguilles pneumatiques, aiguilles vibrantes mécaniques avec moteur thermique.
- Des règles vibrantes pour vibrer et lisser le béton : lisseuse simple, poutre à deux profils réversibles, règles doubles. Des talocheuses de 600 à 1200 mm ainsi que des outils à main et accessoires.
- Des outils de coupe : des scies à sol prévues pour couper le béton et l'asphalte, des scies sur tables pour la coupe de briques, parpaings, carreaux, dalles et aussi des coupes-pavés.
- C'est aussi une large gamme d'outils Hydrauliques, marteaux piqueurs, disqueuse Hydraulique.



Malaxeurs

p 66-67

Scies sur table

p 68

Aiguilles vibrantes

p 69-71

Talocheuses

p 72-73

Règles et poutres vibrantes
Talocheuses et Outils à mains

p 74-75

Centrales hydrauliques
Marteaux piqueurs - Pompes

p 76-77

Scies / Disques / Coupes pavés

p 78-79



RL1000

Mélangeur électrique

Mélangeur électrique portable adapté aux matériaux tels que : plâtre, ciment, mortier, béton et crépis.

- Compact et ergonomique
- Léger

Livré avec

- 1 fouet ø 120 mm (2 rubans)
- Clefs de maintenance



RL1400

Mélangeur électrique à 2 vitesses variables

Mélangeur électrique portable adapté aux matériaux tels que : plâtre, ciment, mortier, béton, chaux et crépis avec 2 vitesses variables.

- Compact et ergonomique
- Variateur de vitesse

Livré avec

- 1 fouet ø 140 mm (3 rubans)
- Clefs de maintenance



RW1600

Mélangeur électrique à 2 vitesses variables

Mélangeur électrique portable adapté aux matériaux tels que : plâtre, ciment, mortier, béton, chaux et crépis avec 2 vitesses variables.

- Variateur de vitesse

Livré avec

- 1 fouet ø 140 mm (3 rubans)



Caractéristiques techniques		RL1000	RL1400	RW1600
Références		K319006	K319007	K319002
Puissance moteur	W	950	1350	1600
Volume malaxage	litres	40	65	90
Type d'attache du fouet	-	M14	M14	M14
Diamètre max. fouet	mm	120	140	140
Hauteur avec fouet	mm	590	590	590
Poids	kg	3,75	5,2	6,70
Vitesse 1	tr/min	0-1100	0-570	0-480
Vitesse 2	tr/min	-	0-760	0-650

Les Fouets

FOUETS			
2 rubans	3 rubans	6 rubans	disques à ailettes

Références	Ø mm	Nb de rubans	M14
K372583	120	2	•
K372614	120	2 disques à ailettes	•
B949/99601	140	2	•
B949/99603	140	3	•
B949/99602	160	2	•
B949/99604	160	3	•
K372673	220	6	-





Promix 1200

Mélangeur électrique à 2 vitesses variables

Mélangeur électrique portable adapté aux matériaux tels que : plâtre, ciment, mortier, colle à carreaux et crépis avec 2 vitesses variables pour un malaxage parfait.

- Interrupteur renforcé "Black Marquardt"
- Variateur de vitesse
- Puissance et couple élevés
- Poignée extra large

Livré avec

- 1 fouet ø 140 mm, 2 rubans
- 1 prolongateur de 85 mm
- Clefs de maintenance



Poignée extra large

Promix 1800

Mélangeur électrique à 2 vitesses variables

Mélangeur électrique portable adapté aux matériaux tels que : plâtre, ciment, mortier, colle à carreaux, béton et crépis avec 2 vitesses variables pour un malaxage parfait.

Livré dans une valise.

- Interrupteur renforcé "Black Marquardt"
- Variateur de vitesse
- Puissance et couple élevés

Valise équipée de :

- 1 fouet ø 140 mm (3 rubans)
- 1 fouet ø 160 mm (2 rubans)
- 2 prolongateurs de 85 mm et 185 mm
- Clefs de maintenance



RW1800-2

Mélangeur électrique à 2 vitesses variables

Mélangeur électrique portable adapté aux matériaux tels que : plâtre, ciment, mortier, colle à carreaux et crépis avec 2 vitesses variables.

Livré avec

- 1 fouet ø 160 mm (2 rubans)
- Clefs de maintenance



RW1800 Twin

Mélangeur électrique à 2 vitesses variables

Mélangeur électrique portable adapté aux matériaux tels que : plâtre, ciment, mortier, chaux et crépis avec 2 vitesses variables.

- fouet spécial pour un malaxage facile et efficace

Livré avec fouet ø 220 mm 6 rubans composé de :

- 2 fouets ø 120 mm, 3 rubans



Caractéristiques techniques		Promix 1200	Promix 1800	RW1800-2	RW1800Twin
Références		BPROM12	BPROM18	K319004	K319008
Puissance moteur	W	1200	1800	1800	1800
Volume malaxage	litres	65	120	90	90
Type d'attache du fouet	-	M14	M14	M14	Quick adapter
Diamètre max. fouet	mm	140	140-160	160	220
Hauteur avec fouet	mm	935	935	600	570
Poids	kg	6,7	8	7,5	7,5
Valise	-	-	x	-	-
Prolongateur	mm	85	85 - 185	-	-
Vitesse 1	tr/min	150-300	153-310	150-300	0-450
Vitesse 2	tr/min	300-650	309-670	300-650	0-790



Rapporteur pour coupe d'angles.

ST 200 N

Scie sur table "coupe carreaux"

- Disque diamant : \varnothing 200 mm x \varnothing 25,4 mm x 2,2 mm
- Moteur monophasé 230V/50Hz, protection IP 54, puissance 800 W, vitesse 3000 t/mn.
- Long. de coupe maxi : 500 mm
- Angle de coupe jusqu'à 45°
- Dim. table : 595 x 403 mm
- Profondeur coupe à 45° : 35 mm
- Profondeur coupe à 90° : 32 mm
- Poids : 28 kg
- Niveau sonore : 84 db (A)
- Pompe à eau de refroidissement pour lubrification en continu.
- Bac à eau amovible avec bouchon de vidange.
- Guide de coupe latéral.
- Tête de coupe montée sur 4 roulements à bille.
- Pieds amovibles - Tête inclinable.
- Câble d'alimentation avec disjoncteur de protection (fiche PRCD).

SCIE SUR TABLE ST 200N

Référence	Modèle	Moteur (V/H)	Puissance (W)	Vitesse de rotation (tr/min)	Dimension table (mm)	Longueur coupe maxi (mm)	Profondeur coupe à 45° (mm)	Profondeur coupe à 90° (mm)	Poids (kg)
K302252	ST200N	230/50	800	3000	595 x 403	500	35	32	28
Disque diamanté		\varnothing 200mm x 25,4 x 2,2mm							



Pieds repliables.



Rapporteur pour coupe d'angles.

ST 300

Scie sur table "coupe carreaux"

- Scie de carrelage robuste et de qualité professionnelle.
- Disque diamant : \varnothing 300 mm x \varnothing 25,4 mm x 2,2 mm
- Moteur monophasé 230V/50Hz, protection IP 54, puissance 1500 W, vitesse 3000 t/mn.
- Long. de coupe maxi : 700 mm
- Angle de coupe jusqu'à 45°
- Dim. table : 860 x 500 mm
- Profondeur coupe à 45° : 70 mm
- Profondeur coupe à 90° : 55 mm
- Poids : 76 kg
- Niveau sonore : 80 db (A)
- Rigidité et précision de coupe.
- Livré avec pompe à eau de refroidissement pour lubrification en continu, bac à eau et châssis pliable.
- Rail de guidage de la tête de coupe inclinable, montée sur 4 roulements à billes.
- Câble d'alimentation avec disjoncteur de protection (fiche PRCD).

SCIE SUR TABLE ST 300

Référence	Modèle	Moteur (V/H)	Puissance (W)	Vitesse de rotation (tr/min)	Dimension table (mm)	Longueur coupe maxi (mm)	Profondeur coupe à 45° (mm)	Profondeur coupe à 90° (mm)	Poids (kg)
K302251	ST300	230/50	1500	2950	860 x 500	700	70	55	76,6
Disque diamanté		\varnothing 300mm x 25,4 x 2,2mm							

Pro vib

Aiguilles vibrantes portatives électriques

Une aiguille vibrante électrique portable comprenant, différentes dimensions de têtes interchangeable et de flexibles. Idéale pour les petits travaux grâce à sa facilité d'utilisation.

• **Groupe de commande électrique :**

Léger et puissant, Double isolation, Coffret très résistant aux chocs.

• **Flexibles :** Raccords de tuyaux renforcés.



ENSEMBLE COMPLET PROVIB avec groupe moteur 230v, flexible 3 m et aiguille									
Références	Modèles	Puissance (kW)	Longueur flexible (m)	Amplitude (mm)	Rayon d'action (mm)	Force centrifuge (N)	Vitesse de rotation (tr/min)	Consommation Ampère	Poids (kg)
B244/01900	Provib 36mm	2	3	1.32	288	1750	12000	-	12.9
B244/01800	Provib 48mm	2	3	1.84	400	5250	12000	-	14.6

AIGUILLE SEULE		
Références	Modèles	Longueur de flexible
H10-275-2	Aiguille 26mm	2 m
H10-275-3	Aiguille 26mm	3 m
H10-276-2	Aiguille 36mm	2 m
H10-276-3	Aiguille 36mm	3 m
H10-276-4	Aiguille 36mm	4 m
H10-278-3	Aiguille 48mm	3 m
H10-278-4	Aiguille 48mm	4 m
H10-279-3	Aiguille 57mm	3 m

GROUPE MOTEUR SEUL					
Référence	Modèle	Puissance (kW)	Vitesse de rotation (tr/min)	Consommation Ampère	Poids (kg)
H10-273	Groupe moteur monophasé 230 v	2	16000	6 / 10A	6



TRAVAIL
DU BETON

Vibratech

Aiguilles haute fréquence avec convertisseur intégré

Performance :

- Taux de compactage élevé, efficacité optimale sur tous types de béton.
- Fiabilité exceptionnelle même dans les conditions les plus difficiles.

Branchement simple :

- Peut être branché directement sur une prise murale 230V monophasé ou sur un groupe électrogène 230V.
- Commutateur le plus léger du marché.
- Longueur du câble électrique de 15 m

Sécurité :

- Câble protégé par une gaine de 7 m, résistante à l'abrasion.
- Sécurité contre les courts-circuits et protection thermique.
- Démarrage progressif contrôlé par une rampe électronique, pour éviter les pics d'intensité au démarrage.



Références	Modèles	Puissance (Kv)	Vitesse rotation (tr/min)	Diamètre aiguille (mm)	Tension entrée mono (V/Hz)	Tension sortie tri (V/Hz)	Force centrifuge (N)	Intensité (A)	Poids total (kg)
H10-194	Vibratech 38	1,5	12000	38	230/50	230/200	1825	1,3	12
H10-196	Vibratech 52	1,5	12000	52	230/50	230/200	3420	2,6	17
H10-197	Vibratech 58	1,5	12000	58	230/50	230/200	5075	3	19
H10-161	Vibratech 65	2,2	12000	65	230/50	230/200	6570	3,4	21
H10-162	Vibratech 75	2,2	12000	75	230/50	230/200	7700	3,5	23

BGN+ Aiguilles vibrantes électriques haute fréquence 42V

Avantages :

- Toutes les aiguilles vibrantes BGN+, BGN Turbo sont équipées de disjoncteur thermique. (sauf BGN35)
- Alimentation basse tension 42V pour plus de sécurité
- Demande peu d'entretien
- Commutateur très visible
- Câble électrique de 10 m avec prise 42V
- Câble protégé par une gaine flexible de 5 m, résistante à l'abrasion.

Un convertisseur est nécessaire pour adapter l'alimentation à la bonne tension et fréquence. Pour un meilleur rendement et une fiabilité optimale, les aiguilles vibrantes BGN doivent être utilisées avec les convertisseurs BGF.



Références	Modèles	Diamètre (mm)	Longueur aiguille (mm)	Rayon d'action (mm)	Amplitude (mm)	Force centrifuge (N)	Intensité (A)	Poids (kg)
H10-077	BGN+ 35 - flexible de 5 m	38	280	304	0.98	1390	6	8
H10-212	BGN+ 50 - flexible de 5 m	52	350	416	1.01	3485	9	12
H10-213	BGN+ 60 - flexible de 5 m	58	380	480	1.12	5165	11	13
H10-213-B	BGN+ 60 - flexible de 8 m	58	380	480	1.12	5165	11	16
H10-214	BGN+ 70 - flexible de 5 m	65	394	520	1.11	6670	14	15

BGN Turbo

Caractéristiques idem à l'aiguille BGN+ ci dessus en flexible de 5m

Avantages spécifiques aux aiguilles BGN Turbo :

- Excentrique en alliage d'acier lourd permettant une augmentation de 40% de la force centrifuge et une amplitude plus grande.

Références	Modèles	Diamètre (mm)	Longueur aiguille (mm)	Rayon d'action (mm)	Amplitude (mm)	Force centrifuge (N)	Intensité (A)	Poids (kg)
H10-290	BGN 52 Turbo	52	382	520	1.02	3815	12	13
H10-291	BGN 58 Turbo	58	410	580	1.09	5520	14	15
H10-292	BGN 65 Turbo	65	425	650	1.13	7275	17	17
H10-293	BGN 75 Turbo	75	430	750	1.22	8460	19	19

BGF Convertisseurs haute fréquence pour alimenter les aiguilles BGN

Avantages :

- Alimentation 42V 200Hz 3ph très sûre - Aucun entretien nécessaire
- Berceau de protection en acier
- Compatible avec alimentation de 50 ou 60Hz - Réglage de fréquence possible.

BGF 14

- 230V entrée monophasée avec 1 prise en sortie 42V
- 1 (kVA) - Indice de protection électrique : IP 44
- Température d'utilisation : -10°C à +90°C

BGF 24

- 230V entrée monophasée avec 2 prises en sortie 42V
- 1.5 (kVA) - Indice de protection électrique : IP 44
- Température d'utilisation : -10°C à +90°C

BGF 24T

- 400V entrée triphasée avec 2 prises en sortie 42V
- 1.5 (kVA) - Indice de protection électrique : IP 44
- Température d'utilisation : -10°C à +90°C

E-POWER 1

- 230V entrée monophasée avec 1 prise en sortie 42V
- 1.1 (kVA) - Indice de protection électrique : IP 44

E-POWER 2

- 230V entrée monophasée avec 2 prises en sortie 42V
- 1.7 (kVA) - Indice de protection électrique : IP 44

E-POWER 3

- 230V entrée monophasée avec 3 prises en sortie 42V
- 2.2 (kVA) - Indice de protection électrique : IP 44

E-POWER 3 (avec roues)

- 230V entrée monophasée avec 3 prises en sortie 42V
- 2 X 2.2 (kVA) - Indice de protection électrique : IP 44

Nouvelle gamme E-POWER 230V Fort ampérage

Références	Modèles	Alimentation	No. de prises sortie	Intensité de sortie (A)	I	Dimensions (mm)			Poids (kg)
						H	L		
H10-066	BGF 14	230V/50Hz mono	1	14	250	350	510		25
H10-069	BGF 24	230V/50Hz mono	2	21	270	390	520		36
H10-040	BGF 24T	400V/50Hz tri	2	21	270	390	520		32
H10-173	E-POWER 1	230V/50Hz mono	1	20	170	320	460		18
H10-172	E-POWER 2	230V/50Hz mono	2	30	200	330	460		22
H10-171	E-POWER 3	230V/50Hz mono	3	40	270	340	510		30
H10-173-CR	E-POWER 3	230V/50Hz mono	3	40	450	500	550		35



BGF 14

BGF 24
BGF 24T



E-POWER 1



E-POWER 2



E-POWER 3
avec roues



BGP

Aiguilles vibrantes pneumatiques

Avantages :

- Commande marche/arrêt incorporée au manche
- Accouplement à griffes et flexible pneumatique de 4 m
- Graissage par huileur incorporé
- Spécification des vibrations pour haut rendement
- Cône de pointe amovible, entretien sur chantier possible
- Une seule pièce d'usure (Palette Tufnol)

Les Aiguilles BGP fonctionnent sur air comprimé



Références	Modèles	Diamètre (mm)	Long. tête (mm)	Fréquence (tr/min)	Amplitude (mm)	Centrifuge Force (N)	Con.air (cfm)	(m³/mi.)	Poids (kg)
B166-9-021	Aiguille BGP 27	28	235	21000	1.0	1440	17.7	0.5	4.4
B166-9-022	Aiguille BGP 37	35	288	20000	1.3	1924	21.2	0.6	5.8
B166-9-019	Aiguille BGP 47	45	312	18000	1.7	3500	26.1	0.74	7.6
B166-9-017	Aiguille BGP 57	55	331	18000	2.4	6050	29	0.82	8.7
B166-9-020	Aiguille BGP 67	65	352	17500	2.0	9301	36	1.02	10
B166-9-012	Aiguille BGP 77	75	391	16000	1.8	14851	43	1.2	13.9
B166-9-018	Aiguille BGP 87	85	410	15900	2.0	27790	56.5	1.6	19
B166-9-016	Aiguille BGP 107	105	415	15000	3.0	33309	74	2.1	23
B166-9-009	Aiguille BGP 155 manche solide	140	430	12000	3.5	32460	99	2.8	35

BGA

Aiguilles vibrantes mécaniques

Avantages :

- Vibreur à pendule rotatif d'une seule pièce générant 12000 tr/min
- Fournie en série avec manche flexible haute résistance de 5 mètres
- Berceau de protection du bloc-moteur en acier renforcé, facile à transporter sur les chantiers.
- Fournie avec accouplement universel, type Dynapac, Wacker
- Autres accouplements disponibles
- 4 moteurs disponibles : essence Honda - Robin, diesel Lombardini - Hatz

Références	Modèles	Diamètre (mm)	Long. tête (mm)	Longueur manche (m)	Fréquence (Hz)	Amplitude (mm)	Poids (kg)
B165-9-000	Aiguille BGA 25	25	295	5	187	0.8	9.5
B165-9-001	Aiguille BGA 35	35	330	5	187	1.2	11.6
B165-9-002	Aiguille BGA 45	45	375	5	187	1.2	16
B165-9-003	Aiguille BGA 55	55	390	5	187	1.2	17
B165-9-004	Aiguille BGA 68	68	410	5	187	1.0	21
B165-9-038	Groupe moteur Honda GX160 Essence		Puissance (ch/kW) : 5.5 / 4				

Groupe moteur disponible en Robin, Hatz ou Diesel, consulter le guide tarifaire.

Compatible avec pompes à cable BGA 5m et 7m :
groupe d'entraînement identique
Réf. B165-9-038



PRO 600

Talocheuse compacte



Avantages :

- Compacte et extrêmement facile à transporter avec guidon rabattable, passe les portes.
- Anneau rotatif pour talochage au ras des murs
- Bien équilibrée et facile à manipuler
- Contrôle du pas de lame par commande à molette
- Choix de moteur essence Honda ou électrique 230V
- Option moteur électrique permet de travailler dans des bâtiments sans ventilation spéciale
- Livrée avec 4 pâles de finition + 1 disque flottant.



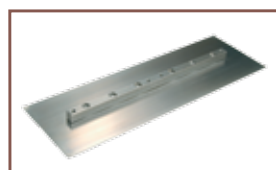
Réf	Modèles	Puissance	Diamètre de talochage	Vitesse de talochage(tr/min)	Dimensions (mm)			Poids
BMT01	PRO 600 GX120 Honda	4 / 3	600 mm	50 - 115	600	930	1500	53
BMT03	PRO 600 Electrique 230V	3 / 2.1	600 mm	130	600	930	1500	65

Accessoires talocheuses

Pâles et disques de qualité pour donner une performance optimum à votre talocheuse.

Avantages :

- Pâles et disques de qualité
- Prix compétitif
- Précision d'assemblage et qualité des pièces d'origine



Pale de finition



Pale mixte



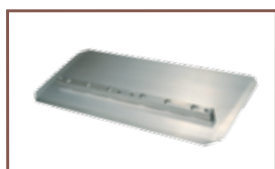
Pale d'ébauche



Pale mixte universelle
écrou flottant



Disque flottant



Pale type Clipper

Pâles type Belle/Bartel - entraxe : 120mm

Réf 600 mm Pâles et disques

T140100133 Pâles de finition (x 4)

B945/00200 Disque flottant

Réf 900 mm Pâles et disques

T140100113 Pâles d'ébauche (x 4)

T140100114 Pâles de finition (x 4)

T140100115 Pâles mixtes (x 4)

B128-8-000 Disque flottant (x 4)

Réf 1200 mm Pâles et disques

B111-8-010 Pâles d'ébauche (x 4)

B111-8-011 Pâles de finition (x 4)

B111-8-012 Pâles mixtes (x 4)

B160-8-000 Disque flottant

Pâles universelles à écrou flottant

Réf 900 mm Pâles universelles

T130200101 Pâles de finition (x4)

T140100102 Pâles mixtes (x 4)

Pâles type Clipper - entraxe : 127,5mm

Réf 900 mm Pâles type Clipper

T130200100 Pâles de finition (x 4)

T130200200 Pâles mixtes (x 4)

PRO 900

Talocheuse à moteur à bras pliable

Avantages :

- Fiable et destinée à usage continu sur les grandes surfaces
- Système avec multi-réducteurs très robuste
- Sécurité homme mort avec arrêt immédiat des pales (< 1/8^{ème} de tour) sans coupure du moteur
- Peu d'effort requis pour tenir la manette d'embrayage
- Guidon ajustable en hauteur
- Berceau de protection chromé en acier tubulaire, pour faciliter l'entretien
- Point central de levage
- Livrée avec jeu de pâles mixtes montées
- Timon repliable pour faciliter le transport
- Parfaitement équilibrée et stable



Guidon ajustable en hauteur
Tenue de la manette d'embrayage étudiée pour un moindre effort



PRO 900

Référence	Modèle	Puissance (ch / kW)	Diamètre de talochage (mm)	Vitesse de talochage (tr/min)	Dimensions (mm)			Poids (kg)
					Larg	Long	Haut	
BPTLW951	PRO 900M GX160 Honda avec timon repliable	5.5 / 4	925	65-131	992	2013	932	81

PRO 1200

Talocheuse à moteur à bras pliable

Avantages :

- **Capot ajustable sur les côtés ce qui permet de travailler au ras des murs**
- Fiable et destinée à usage continu sur les grandes surfaces
- Système avec multi-réducteurs très robuste
- Sécurité homme mort avec arrêt immédiat des pales (< 1/8^{ème} de tour) sans coupure du moteur
- Peu d'effort requis pour tenir la manette d'embrayage
- Berceau de protection chromé en acier tubulaire, pour faciliter l'entretien
- Point central de levage
- Livrée avec jeu de pâles mixtes montées



PRO 1200

Référence	Modèle	Puissance (ch / kW)	Diamètre de talochage (mm)	Vitesse de talochage (tr/min)	Dimensions (mm)			Poids (kg)
					Larg	Long	Haut	
BPT1251	PRO 1200M GX270 Honda avec timon repliable	9 / 6.7	1170	65-131	1206	2130	1008	117

Easy Screed PRO

Poutres aluminium réversibles



Avantages :

- Double profil réversible permettant un arasage libre ou sur coffrage.
- Force centrifuge variable pour s'adapter à la largeur de la poutre et à la consistance du béton
- Axe d'entraînement rectiligne et moteur en hauteur pour une très grande fiabilité
- Hauteur réglable du guidon pour le confort de l'opérateur
- Poutres en aluminium extrudé ultra rigide, de conception métallique précise
- 6 longueurs différentes de poutre pour s'adapter à toutes vos applications
- Facile d'entretien et à transporter



Références	Désignations	Puissance moteur (ch / kW)	Fréquence (Hz)	Prof. Maxi de compactage (mm)	Poids (kg)	Dimensions (mm)		
						Larg	Haut	Long
B157-9-010	Groupe moteur essence Easy Screed PRO	GX35 Honda 1.5/1.1	83	75	14.6	700	440	1040
B157-3-001	Easy Screed poutre - 1.9m				7.8	200	100	1900
B157-3-002	Easy Screed poutre - 2.5m				10.3	200	100	2500
B157-3-003	Easy Screed poutre - 3m				15	200	100	3000
B157-3-004	Easy Screed poutre - 3.75				15.4	200	100	3750
B157-3-005	Easy Screed poutre - 4.25				17.5	200	100	4250
B157-3-006	Easy Screed poutre - 5m				20.5	200	100	5000

Pour la vibration intégrale des dalles profondes, il est recommandé d'effectuer des vibrations initiales à l'aiguille vibrante.

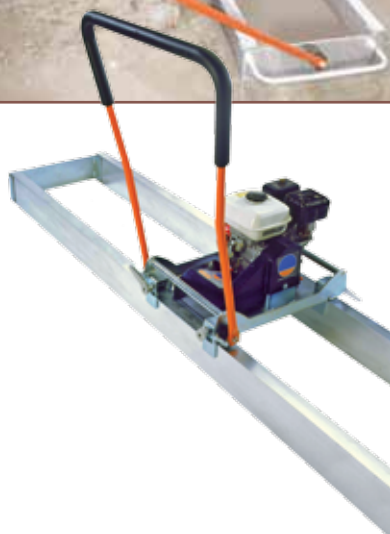
Porto Screed

Règles vibrantes doubles

Avantages :

- Groupe moteur accessible, facile à nettoyer
- Faibles vibrations transmises aux mains/bras et guidon confortable
- Assemblage et verrouillage rapides sur les chantiers, sans outils
- Poignées de tirage d'extrémité pour faciliter la traction du Porto Screed
- Système d'entraînement entièrement protégé pour minimiser l'entretien
- Gamme d'applications : sols industriels, tabliers de pont, allées, chemins etc.
- 3 longueurs de poutres aluminium double + une poutre double extensible
- Profondeur de vibration 150 mm

Avec les poutres fixes,
prévoir un jeu de cadres d'extrémité
(Réf. B149-3-003)



Références	Désignations	Poids (kg)	Moteur (ch/kW)	Fréquence (Hz)	Force (kN)	Profondeur de compactage (mm)	Dimensions (mm)		
							Larg	Haut	Long
Groupe moteur seulement									
B149-9-000	Essence Honda GX120	49	4 / 3	80	3	150	704	440	1040
B149-9-001	Essence Robin EX13	52	4.5 / 3.4	80	3	150	704	440	1040
Poutres aluminium seules (jeu de 2)									
B36-8-031	5.2 m	48							
B36-8-032	6.2 m	57							
B36-8-033	7.2 m	66							
B149-3-003	Cadres d'extrémité (jeu de 2)	-							
Poutres extensibles de 3.25 à 5.20 m complètes									
B149-3-004	3.25 à 5.2m	56							
Option									
B149-3-001	Poignées de tirage latérales rigides	-							

Le nouveau Porto Screed comprend :

Option 1. Groupe moteur + Poutres (2) + Cadre d'extrémité (2) + poignées de tirage latérales rigides.

Option 2. Groupe moteur + Poutres extensibles (3,25 - 5,20 m) + poignées de tirage latérales rigides.

Pour les poutres de 6,20 m et 7,20 m, prévoir 2 groupes moteur pour assurer une profondeur de compactage de 150 mm.

Midi Scream 200 / 300

Règles vibrantes de 2m et 3 m

Avantages :

- Ensemble vibrant à commande directe.
- Poutres de 2 et 3m, en aluminium extrudé spécial, pour une productivité accrue.
- Tête avec mécanisme à torsion qui permet d'incliner la règle afin de la tirer ou de la pousser.
- Légère pour une manutention aisée
- Choix de moteurs essence Honda ou électrique 230V



Références	Désignations	Puissance Moteur (W)	Fréquence (Hz)	Poids (kg)	Dimensions (mm)		
					Larg	Haut	Long
H10660-2	Midi Scream 200 Honda GX25 Moteur 4 temps	740	100	17	430	295	2000
H10660-3	Midi Scream 300 Honda	740	100	23	430	295	3000
B157-9-007	Easy Scream 200 Electrique 230V	350	200	16,5	430	295	2000

Options

H30-059-2	Profil aluminium 2 mètres nu pour MIDI SCREED
H30-059-3	Profil aluminium 3 mètres nu pour MIDI SCREED

Taloches et outils à main

Talocheuses manuelles

Pour lisser ou talocher le béton frais selon la finition requise. Il suffit de tourner le manche sur lui-même et la lame s'incline pour être tirée ou poussée sur la dalle.



Big Blue

- Lame en acier spécial à extrémités arrondies avec rotule et 3 manches emboîtables de 1,80 m



Bull Float

- Lame légère en alliage de magnésium avec section renforcée pour éviter toute déformation, avec rotule et 3 manches emboîtables de 1,80 m



Fresno Broom

- Outil mixte pour le béton balayé avec rotule et 3 manches emboîtables de 1,80 m.



Rateau à béton



Pelle à placer le béton

Références	Désignations	Largeur (mm)	Profondeur (mm)	Longueur totale de manche (m)	Poids de tête avec pivot (kg)	Poids total du manche (kg)
B50901	Bull Float avec rotule et manche	1200	200	5.4	6	3.6
B50903	Big Blue avec rotule et manche	1200	300	5.4	11.1	3.6
B50905	Fresno Broom avec rotule et manche	900	220	5.4	4.8	3.6
B50-9-005	Pelle à placer le béton	495	115	1.4	1.5	0.5
B50-9-007	Rateau à béton	570	130	1.4	1.5	0.5

Centrales hydrauliques, marteaux piqueurs

Centrales hydrauliques



* s'utilise avec la disquette hydraulique présentée p.79



Puissance et polyvalence

La solution économique pour la production d'énergie sur les chantiers.
3 fois plus performantes qu'un système pneumatique

Avantages :

- Pratiques et portatives
- Puissance à la demande : le moteur tourne au ralenti et accélère jusqu'à la puissance requise lorsque l'outil est activé (sauf Major 30/140)
- Sécurité de niveau d'huile hydraulique
- Livrées avec flexible hydraulique de 7 m et accouplement à surface plane sans égouttement Réf. B2262

Réf.	Modèles	Puissance (ch / kW)	Pression (Bar)	Débit hydr. (l/min)	Dim. Larg. (mm)	Haut. (mm)	Long (mm)	Poids (kg)
BHPP02	Midi 20-140 Essence Honda *	9 / 6.6	140	20	555	620	740	60
BHPP06	Major 20-160X Essence Honda *	13 / 9.6	160	20	555	620	740	72
BHPP08	Major 30-140 Essence Honda	13 / 9.6	140	30	555	620	740	72

Marteaux piqueurs

Gamme de 4 marteaux-piqueurs hydrauliques à fort rendement pour casser le béton et l'asphalte.

Avantages :

- **BBHB12S** – Petit et léger avec poignée en « D », conçu pour un fonctionnement à l'horizontal
- **BBHB19S et BBHB25S** – Outils de poids moyen et lourd hautes performances
- **BBHB25XS** – Poignées ultra amorties, polyvalent et facile d'utilisation
- **BBHB27S** – Marteau lourd, débit 30 litres / mn.
- Outils en acier disponibles, voir ci-dessous



Références	Vibrations (m/sec2) Midi	Vibrations (m/sec2) Major 20/160	Vibrations (m/sec2) Major 30/140	Pression maxi. (Bar)	Débit (l/min)	Frappe /min	Joules	Taille d'acier (mm)	Poids (kg)
BBHB12S	16.08	-	-	160	20	2400	25	22 x 82	14
BBHB19S	11.97	-	-	160	20	1600	65	25 x 108	19
BBHB25S	11.1	11.1	-	160	20	1300	85	32 x 160	28
BBHB25XS	6	6	-	160	20	1600	55	32 x 160	27.5
BBHB27S	-	-	18.61	160	30	2150	85	32 x 160	28

Outils en acier



Outils Ø 22 mm - emmanchement 82 mm pour BBHB12S

Références	Désignations	Type	longueur outil utile (mm)	Lame l x h (mm)
B910023	Pic 22mm	1	380	-
B910024	Grand pic 22mm	1	455	-
B910233	Burin 22mm	2	380	-
B910234	Grand Burin 22mm	2	455	-
B910925	Burin simple 22mm	3	380	-
B910420	Burin large 22mm	4	380	75 x 50
B910421	Grand Burin large 22mm	4	455	75 x 50
B910424	Grande bêche pour asphalte 22mm	5	380	125 x 150
B910426	Bêche à creuser 22mm	7	355	75 x 230
B910662	Bêche à terre 22mm	9	405	125 x 200
B910910	Maîtresse-tige 22mm	10	200	-
B912905	Plaque de pilonneuse (25 & 22mm)	11	-	Ø 125

Outils Ø 32 mm - emmanchement 160 mm pour BBHB25S BBHB25XS BBHB27S

Références	Désignations	Longueur outil utile (mm)	Lame l x h (mm)
B912083	Pic 32 mm	1	380
B912084	Grand pic 32mm	1	455
B912293	Burin 32mm	2	380
B912294	Grand Burin 32mm	2	455
B912928	Burin simple 32mm	3	380
B912450	Burin large 32mm	4	380
B912451	Grand burin large 32mm	4	455
B912472	Bêche pour asphalte 32 mm	5	380
B912454	Grande bêche pour asphalte 32 mm	5	330
B912555	Bêche pour tarmac 32mm	6	280
B912456	Bêche à creuser 32mm	7	355
B912656	Bêche à creuser 32mm	8	355
B912668	Bêche à terre 32mm	9	380
B912903	Maîtresse-tige 32mm	10	230
B912906	Plaque de pilonneuse (32mm)	11	-

Outils Ø 25 mm - emmanchement 108 mm pour BBHB19S et BBHB23S

Références	Désignations	Type	longueur outil utile (mm)	Lame l x h (mm)
B910043	Pic pointé 25mm	1	380	-
B910044	Grand pic pointé 25mm	1	455	-
B910253	Burin 25mm	2	380	-
B910254	Grand Burin 25mm	2	455	-
B910926	Burin simple 25mm	3	380	-
B910430	Burin large 25mm	4	380	75 x 50
B910431	Grand Burin large 25mm	4	455	75 x 50
B910434	Grande bêche pour asphalte 25mm	5	380	125 x 150
B910435	Bêche pour tarmac 25mm	6	305	115 x 125
B910436	Bêche à creuser 25mm	7	355	75 x 230
B910636	Bêche à creuser 25mm	8	355	125 x 200
B910664	Bêche à terre 25mm	9	355	125 x 200
B910911	Maîtresse-tige 25 mm	10	200	-
B912905	Plaque de pilonneuse (25 & 22mm)	11	-	Ø 125
B01248	Extracteur d'attaches de rail	-	370	55 x 100

Pompes BGA

Pompes à câble submersibles 70 M³/H avec gaine 5 ou 7 m montées sur groupe moteur BGA.

Pompes à câble grande capacité idéales pour les eaux chargées, troubles, vaseuses et boueuses.

Domaines d'utilisation : chantiers, bassins collecteurs, bassins de vidange...

Avantages :

- Pompes forte puissance : débit 70M³/H
- Conception haute qualité pour une durée d'utilisation prolongée
- Fournies avec manche flexible anti-abrasif de 5 m ou 7 m
- Diamètre des corps solides : 15 mm
- Très simples d'utilisation : pas d'amorçage nécessaire
- Accouplement à 2 griffes identiques aux aiguilles vibrantes BGA qui permet d'utiliser le même groupe moteur pour le pompage et la vibration du béton
- Berceau de protection du bloc-moteur en acier renforcé, facile à transporter sur les chantiers
- Le groupe moteur assure une autonomie complète sur chantier
- Tuyau de refoulement de 10 m et raccords pompier 3" en option
- 4 groupes moteurs disponibles : HONDA ou ROBIN, HATZ ou LOMBARDINI

Pompes complètes :

Références	Désignations
B165-9-047C	Pompe BGA 5 mètres complète comprenant : Groupe moteur Honda GX160 essence Gaine de 5 m avec crépine Tuyau de refoulement 10 m Kit raccords symétriques 3"
BBGAP02C	Pompe BGA 7 mètres complète comprenant : Groupe moteur Honda GX160 essence Gaine de 7 m avec crépine Tuyau de refoulement 10 m Kit raccords symétriques 3"

Nous consulter pour les autres motorisations.

Éléments séparés :

Références	Modèle de groupe moteur	Puissance (ch / kW)	Vitesse moteur (rpm)	Dimensions (mm)			Poids (kg)
				I	H	L	
B165-9-038	Moteur Honda GX160 essence	5.5 / 4	2800	420	520	445	26
B165-9-047	Crépine gaine 5 mètres (sans groupe moteur) *						22
BBGAP02	Crépine gaine 7 mètres (sans groupe moteur) *						28
B0PB/01/D10	Tuyau de refoulement 10 m						-
B0PB/02/D10	Raccords symétriques 3" adaptables sur crépine et tuyau de refoulement						-
B0PB/03/D10	Tuyau de refoulement 25 m						-
B165-9-036	Moteur Robin EX17 essence	6 / 4,4	2800	420	520	445	26
B165-9-034	Moteur Hatz 1B20 diesel	4 / 3	2800	430	630	500	43
B165-9-049	Moteur Lombardini diesel	4 / 3	2800	430	630	500	38

* Crépine livrée sans raccord tuyau, ni raccord pompier

Pompe à eau hydraulique 52M³/H

Avantages :

- Pompe forte puissance : débit 52 M³/H
- Hauteur de pompage maximum, colonne d'eau : 25 mètres

Option :

- Tuyau de refoulement de 10 mètres diamètre 2"/50mm
- Peut être utilisée avec deux longueurs de flexibles hydrauliques de 7 m (soit maximum 14m.)

Réf.	Modèle	Débit (m ³ /h)	Diamètre de sortie (mm)	Flux litres d'huile/min	Pression d'huile bars	Poids (kg) (pompe seule)	Poids pompe + flexible (kg)
B2322-S	Pompe à eau grand débit (seule*)	52	50 mm / 2"	20	140	10	26

Options

B2210-H Tuyau de refoulement de 10m, ø 2" pour pompes à eau hydrauliques

B2262 Flexibles hydrauliques de 7m à raccorder sur centrale hydraulique

* A utiliser avec centrales Midi 20-140 ou Major 20-160X



Pompe 7 mètres



Crépine pour pompe de 5 m



Crépine pour pompe de 7 m



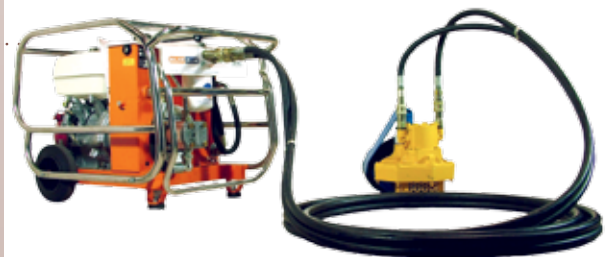
Turbine en acier moulé (pompe 7 m)



Raccord symétrique 3" pour crépine et tuyau



Tuyau de refoulement 10 m (livré sans raccord)



Magnum 1000



Avance manuelle par volant pour un déplacement de la tête en douceur et sans effort.

- Grande capacité de travail et grandes prestations. Idéale pour la coupe de blocs et autres matériaux de construction.
- Offre qualité, rapidité et précision.
- Machine puissante préconisée pour la coupe de matériaux de grandes dimensions.
- Bâti monobloc robuste monté sur quatre roues de transport
- Grand réservoir d'eau en acier galvanisé anticorrosion facilement retirable pour le nettoyage.
- Conforme aux normes européennes.
- Transmission silencieuse par courroies.
- Refroidissement du disque par branchement au réseau ou par pompe à eau.
- Roulements totalement étanches garantissant une durée de vie maximale.

Caractéristiques Techniques

Phase du moteur (M/T)	Triphasé
Puissance moteur électrique	7,5 KW = 10 CV
Diamètre maxi disque	1000 mm
Alésage disque	60 mm
Longueur coupe maxi	830 mm
Profondeur coupe maxi	420 mm
Poids	297 kg
Dimensions (mm)	1982 x 1207 x 1599
Boîtier électrique	IP657 - V 380

Références

BMAGNUM1000	scie sur table seule
BMAGNUM1000DU	scie sur table avec disque universel
BMAGNUM1000DB	scie sur table avec disque spécial brique

Références disques seuls

BDISQUEU1000	Disque universel de 1000 mm
BDISQUEB1000	Disque spécial brique de 1000mm

Coupe-pavés

MINIPAVE

Coupe-pavés pour pavés autobloquants

Le premier coupe-pavés spécifiquement conçu pour la coupe des pavés autobloquants. Le Minipave est l'appareil le plus petit et le plus léger sur le marché, pour la découpe des pavés standards de 60 mm de hauteur.

Avantages :

- Coupe droite et précise: jusqu'à 87mm de hauteur
- Lame à quatre taillants pour une longévité accrue
- Roulement en matériau composite : sans entretien
- Léger, taille compacte : facilite la manipulation, le transport et le rangement
- Vis de réglage



MAXIPAVE

Coupe-pavés pour toutes tailles de pavés

Avantages :

- Coupe facile avec levier de grande longueur
- Vis de réglage



Références	Désignations
B155-9-000	Coupe-pavé Minipave
B155-0-025	Lame Minipave (2 requises par appareil)
Epaisseur de pavé	Max 87 mm - Min 47 mm
Longueur maxi.de découpe	250 mm
Poids	18 kg
BMBS08	Coupe-pavé Maxipave (c/w lames)
B180-99600	Lames de rechange pour coupe-pavés - Nouveau modèle (2)
Epaisseur de pavé	Max 125 mm - Min 40 mm
Longueur maxi.de découpe	400 mm
Poids	35 kg

Guardian 400

Scie à sol 400-450 mm pour professionnels
Scie polyvalente légère.

Avantages :

- Moteur HONDA GX390 13CV, avec filtre cyclonique
- Indicateur de profondeur de coupe
- Nouveau design du réservoir d'eau intégré au châssis.
- Réglage de profondeur par manivelle avec blocage.
- Réservoir d'eau grande capacité.
- Roues en aluminium avec double roulements étanches.
- Remplacement facile du disque.
- Arrosage du disque sur les 2 faces.
- Crochet de levage renforcé.
- Timon ergonomique réglable en hauteur.
- Vendue sans disque.



Référence	Modèle	Puissance (ch / kW)	Taille disques (mm)	Profondeur maxi. de coupe (mm)	Dimensions			Poids (kg)
					Larg.	Haut.	Long.	
BGUARDIAN450	Guardian 400/450 scie à sol	13 / 9.6	400 x 25.4	125	500	1020	1170	97
	Honda GX390 cyclonique		450 x 25.4	165	500	1020	1170	97

Disqueuse hydraulique

Disqueuse hydraulique 350 mm à fort rendement

Avantages :

- Coupe le béton, la pierre, la brique, l'asphalte, les pavés, le béton armé, les poutres en acier et d'autres agrégats rapidement et proprement.
- Dotée d'un mécanisme de coupure instantanée du moteur
- Possibilité de coupe à horizontale et verticale
- Coupe à sec ou coupe à l'eau avec tuyau d'alimentation en eau inclus
- Chariot de transport en option



Référence	Modèle	Diamètre de disque max (mm)	Profondeur de coupe (mm)	Diamètre de l'axe (mm)	Vitesse de coupe Jusqu'à (rpm/mn)	Flux (l/mn)	Pression d'huile (bar)	Poids (Kg)
B188-00010	Scie à disque seule*	350	133	25.4	4100	20 à 30	140 / 172	8

* A utiliser avec centrales Midi 20-140 ou Major 20-160X, p.74

Disques diamantés

Disques Universels multi-usages - qualité Platinum

- Disques PUX, avec double soudure laser et segments de 12mm, pour une durée de vie exceptionnelle.
- Coupent tous types de matériaux.



Références	Modèles
BPUX30020	300 x 20mm
BPUX35025	350 x 25mm
BPUX45025	450 x 25mm