

## Potence sur fût triangulée mobile : 500kg - Portée 2 à 3 m

Départ usine **1 mois**

### Points forts du produit

- Potence mobile sur fût triangulée, pour charge de 500 kg
- Utilisation en intérieur & rotation partielle 270°, sur demande : en extérieur et en air salin
- Hauteur totale de la potence : 3,3 m & Hauteur sous fer (HSF) : 2,5 m
- Possibilité de créer une potence mobile sur fût sur mesure
- Différentes portées disponibles : 2 à 3 mètres

### Description

Potences à flèche triangulée construites pour un service intérieur ou extérieur.

Capacité de charge de 500 Kg

Fût monté sur socle béton avec cadre métallique muni de 4 pieds réglables.

HSF standard 2.5 m pour autre HSF nous consulter.

Ce type de potence ne peut pas être motorisé.

Flèche théorique sous charge nominale : environ 1/250ème de la portée =

hauteur sans dépasser 1/100ème de la portée seule.

Rotation partielle à 270° sur fût.

Vitesse de levage maximum : 4 m/mn.

Options :

- Ligne d'alimentation électrique avec interrupteur cadenassable
- Ralentisseur de rotation
- Finition avec autres teintes RAL différentes ou galvanisation à chaud
- Butée de rotation à souder au montage
- Blocage de rotation (1 ou plusieurs positions)
- Equipement pour service extérieur

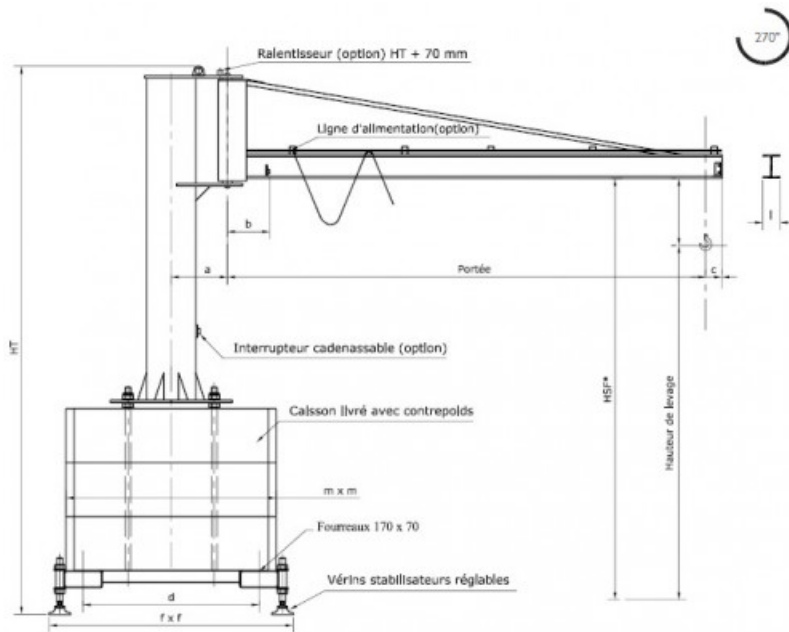
### Caractéristiques techniques

RÉFÉRENCE	PORTÉE (M)	HAUT. SOUS FER (M)	A (MM)	HAUT. TOTALE (M)	CHARGE (KG)	B (MM)	C (MM)	D (MM)	I (MM)	BLOC BÉTON M X M (MM)	DIM CADRE MÉTALLIQUE F X F (MM)	POIDS (KG)
11.5054.01	2	2,5	210	3,3	500	200	150	1070	64	1250 x 1250	1450 x 1450	2947
11.5054.02	2.5	2,5	210	3,3	500	200	150	1070	64	1250 x 1250	1450 x 1450	3815
11.5054.03	3	2,5	250	3,3	500	200	150	1070	64	1250 x 1250	1450 x 1450	4712

Voir en ligne Potence sur fût triangulée mobile : 500kg - Portée 2 à 3 m

Retrouvez toutes nos gammes sur [www.axess-industries.com](http://www.axess-industries.com)

Croquis



Voir en ligne Potence sur fût triangulée mobile : 500kg - Portée 2 à 3 m

Retrouvez toutes nos gammes sur [www.axess-industries.com](http://www.axess-industries.com)