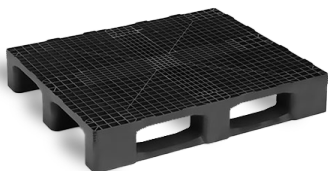


## Palette plastique 1200x800 lourde recyclée ajourée pour charges lourdes

Palette plastique lourde euro pour charges lourdes

Départ usine **1 semaine**



### Points forts du produit

- Palette lourde réutilisable de stockage et transport dans tous types de circuits
- Pour charges lourdes, équipée avec ou sans renforts et 3 semelles
- Charges : statique 6000/7500 - dynamique 1500/2000 - rack 1000/1200 kg
- Température d'utilisation 0 à +40°C
- Dim. 800 x 1200 x 163/164 mm

### Description

**Palette plastique lourde** de type Europe de 1200 x 800 mm supportant des charges lourdes comprises entre 6000 et 8000 kg.

Fabriquée en **polypropylène recyclé**, c'est une palette qui permet le stockage et le transport de marchandises dans tous types de circuits logistiques.

Sur 3 semelles, avec **deux renforts métalliques longitudinaux ou sans renforts**, elle est idéale pour les secteurs exigeants des charges très élevées et un cycle de vie long.

Cette **palette réutilisable et recyclable** supporte jusqu'à **6000 ou 7500 kg en charge statique**, jusqu'à **1500 à 2000 kg en charge dynamique** et jusqu'à **1000 ou 1200 kg sur rack**, selon les modèles.

L'entretien est facile et rapide grâce au **plateau ajouré**.

Elle est disponible avec **rebords de 3 ou 4 mm**. Le modèle avec rebords permet un meilleur maintien des marchandises alors qu'un modèle sans rebords permet de faire glisser rapidement les produits sur et hors de la palette.

Cette palette plastique est noire.

Enfin, elle offre une bonne résistance aux températures comprises entre **0°C et +40°C**.

Sur demande, palette fabriquée en PEHD recyclé, en polypropylène vierge ou en polyéthylène vierge.

En option : possibilité de retirer les rebords, n'hésitez pas à faire votre demande à notre service commercial.

### Certifications



### Caractéristiques techniques

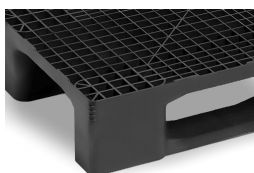
RÉFÉRENCE	PIÉTEMENT	TYPE DE PLATEAU	REBORDS	RENFORTS	DIM. LXL (MM)	HAUT. EXT. (MM)	CHARGE STATIQUE (KG)	CHARGE DYNAMIQUE (KG)	CHARGE SUR RACK (KG)	DIM. REBORD (MM)	POIDS (KG)
-----------	-----------	-----------------	---------	----------	---------------	-----------------	----------------------	-----------------------	----------------------	------------------	------------

Voir en ligne Palette plastique 1200x800 lourde recyclée ajourée pour charges lourdes

Retrouvez toutes nos gammes sur [www.axess-industries.com](http://www.axess-industries.com)

RÉFÉRENCE	PIÉTEMENT	TYPE DE PLATEAU	REBORDS	RENFORTS	DIM. LXL (MM)	HAUT. EXT. (MM)	CHARGE STATIQUE (KG)	CHARGE DYNAMIQUE (KG)	CHARGE SUR RACK (KG)	DIM. REBORD (MM)	POIDS (KG)
10.8655.01	3 semelles	Ajouré	Avec	Sans	1200 x 800	163	6000	1500	1000	3	18,5
10.8655.03		Ajouré	Avec	2 profils longitudinaux	1200 x 800	163	7500	1750	1200	3	20,5
10.8655.05		Ajouré	Avec	Sans	1200 x 800	164	7500	2000	1000	4	17,1

## Autres photos du produit



Voir en ligne Palette plastique 1200x800 lourde recyclée ajourée pour charges lourdes

Retrouvez toutes nos gammes sur [www.axess-industries.com](http://www.axess-industries.com)