

100L

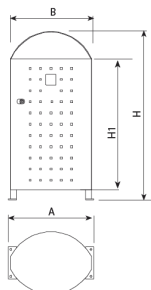
200L



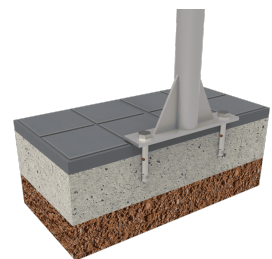
Dara Plus  
PA694GE



Corbeille en acier avec traitement Ferrus, procédé qui protège l'acier et garantit une résistance optimale à la corrosion.



Ref.	A	B	H	H1	L
PA694SMO	535	370	1000	780	100L
PA694GE	660	430	1270	1040	200L



[Fiche de projet](#) | [CAD](#) | [Catalogue](#) | [3D](#) | [Instructions de montage](#) | [Image HD](#)

Le traitement Ferrus consiste en trois couches appliquées à la suite du nettoyage de toutes les impuretés par grenailage : un bain électrolytique, une couche époxy et une couche de peinture poudre polyester coloris noir forge.

Inclut protège-pluie et cendrier.

Ancrage recommandé : au moyen de quatre boulons à expansion M8 en fonction de la surface et du projet.



L'amélioration et l'évolution constante de nos produits, peuvent entraîner certaines modifications des données techniques et caractéristiques des produits sans préavis.