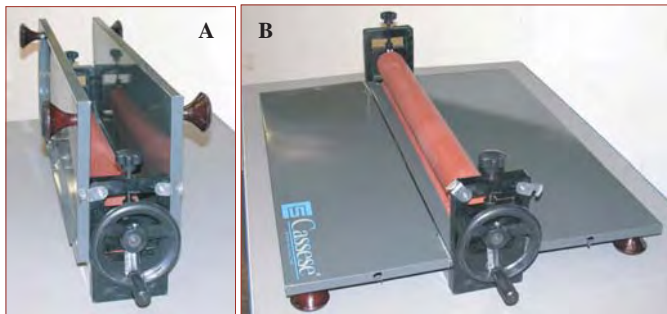
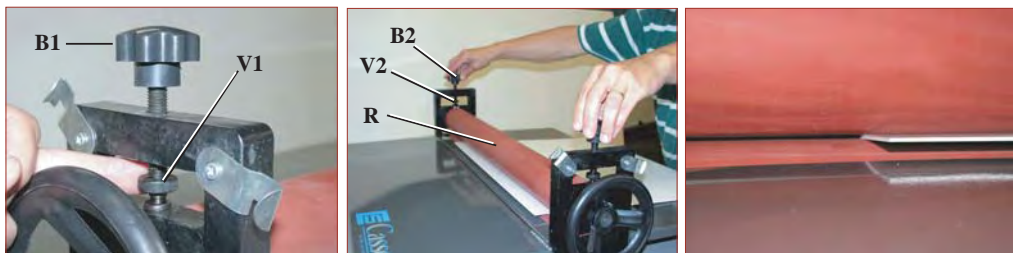


Le laminateur manuel "KDO" est la solution technique la plus économique pour réaliser des collages de qualité professionnelle (poster, photos, etc...) sur supports adhésifs.

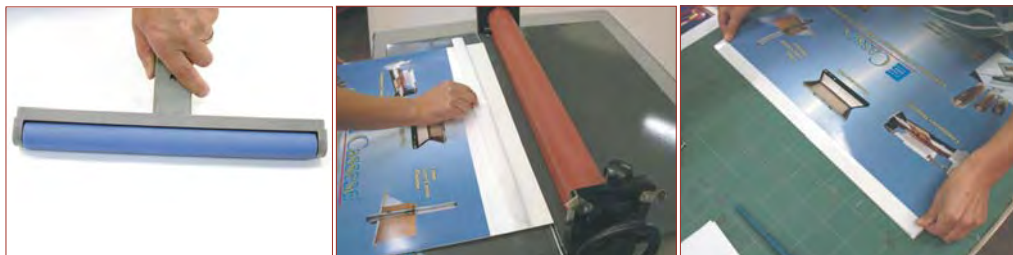


DIMENSIONS (mm)
FERME (A)
 Largeur: 240 / Longueur: 850
 Hauteur: 320
DEPLIE (B)
 Largeur: 620 / Longueur: 850
ROULEAUX
 Largeur de Travail: 690

POIDS: 12,8 Kg
SUPPORTS UTILISES:
 PS 1, 2, 3 mm / Mousse blanche 5, 10 mm
 Mousse grise 5, 10 mm.



REGLAGE DE LA PRESSION: Devissez les vis de blocage V1 et V2. Puis en dévissant les 2 boutons B1 et B2 relevez le rouleau supérieur R. Amenez le support entre les rouleaux. Abaissez ensuite le rouleau supérieur contre le support en vissant les 2 boutons B1 et B2. Testez le bon entraînement du support par les rouleaux en tournant la manivelle.



Procédez au nettoyage du verso de l'image à contre coller. Décollez la protection adhésif du support sur environ 10 cm. Collez ensuite le bord de l'image sur la partie adhésivée.



Placez le support (là où l'image vient d'être collée) entre les rouleaux à l'aide de la manivelle. Relevez l'image et décollez entièrement la protection adhésif du support. Procédez au contre collage en tournant la manivelle.

Nota: Le contre collage peut s'effectuer indifféremment d'un côté ou de l'autre de la machine.

REFERENCE	DESIGNATION
KDO	LAMINATEUR MANUEL

SUPPORTS ADHESIVES (LAMINATEUR)

1) POLYSTYRENE CHOC (épaisseur 1 - 2 - 3 mm) : Page 24

Panneau de polystyrène blanc. Etat de surface lisse évitant l'effet «peau d'orange» constaté sur les supports traditionnels. (carton blanc, gris, cartonnnette etc ...) avec une surface auto-adhésive.

L'adhésif utilisé sur nos supports est un double face (PH7) sur porteur Polyester, évitant les effets de rétractation lors de sa polymérisation. Excellent support pour le contre collage de photos, posters, tirages numériques ... Des formats standards sont proposés (du 13 x 18 au 120 x 200), ainsi qu'un service découpe sur mesures.

Découpe facile avec la Machine de coupe Multi matériaux Fletcher 3100 (page 32).



La mise en oeuvre du contre collage est conseillée par pression de l'adhésif, évitant les effets de bulle d'air. Utilisation pour ce faire d'un rouleau de marouflage ou d'un petit laminateur manuel comme le KDO.



2) MOUSSE BLANCHE (épaisseur 5 - 10 mm) : Page 24

Supports constitués d'une âme en mousse de polystyrène expansée, extrudée, recouverte sur les deux faces. L'ensemble est léger, rigide, parfaitement plan et se découpe facilement. Sans CFC.

3) ADHESIF FROID STANDARD : PRINT MOUNT DELTA : Page 24

Adhésif double face sur porteur polyester. Protégé par un papier protecteur enroulé sur lui-même. Utilisable en intérieur. Existe en laize de 0,65m , 1,04m & 1,30m

ADHESIFS POUR COLLAGE A CHAUD (PRESSE)

1) ADHESIF CHAUD UNIVERSEL : COLOR MOUNT HM4

Utilisation en presse à chaud /Température: 90 ° / Temps: 2 mn. En fonction des supports ou des sujets, nous conseillons d'augmenter le temps et non la température. Utilisation sur tous supports sauf tissus. Existe en laize de 0,61 , 1,02 & 1,23m

2) ADHESIF CHAUD ARCHIVE : FUSION 4000

Utilisation sur tous supports texturés. En fonction des supports ou des sujets, nous vous conseillons d'augmenter le temps et non la température. Existe en laize de 0,62 , 1,03 & 1,23m

3) ADHESIF CHAUD DECOLLABLE : ARCHIVALMOUNT

Utilisation sur tous supports minces et fragiles (soie / papier de riz etc...) composition : âme en papier alcalin, ph neutre, film décollable a chaud. Existe en laize de 0,61 & 1,03m



*Un échantillon de nos supports vous sera adressé sur simple demande.
 Polystyrène Choc 1 - 2 - 3 mm
 & Mousse blanche 5 - 10 mm*