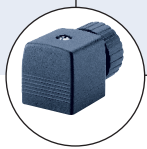


## Electrovanne 2/2 à commande assistée pour hautes pressions G 1/2 - G 1

- Electrovanne à commande assistée
- Gamme de pression jusqu'à 50 bar
- Bobine enfichable

Le type 5404 peut être connecté à...



**Type 2508**

Connecteur



**Type 1078**

Temporisateur



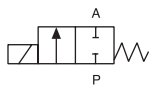
**Type 2511**

Connecteur ASI

Le type 5404 est une électrovanne à commande assistée. Une pression différentielle de 1 bar est nécessaire pour ouvrir complètement la vanne.

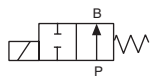
La version NO (fonction B) à un raccordement de G 1/8 sur la bobine. La bobine peut être échangée sans ouvrir le circuit du fluide.

### Fonction A



Electrovanne 2/2  
normalement fermée

### Fonction B



Electrovanne 2/2, action  
directe, normalement ouverte  
(sur demande)

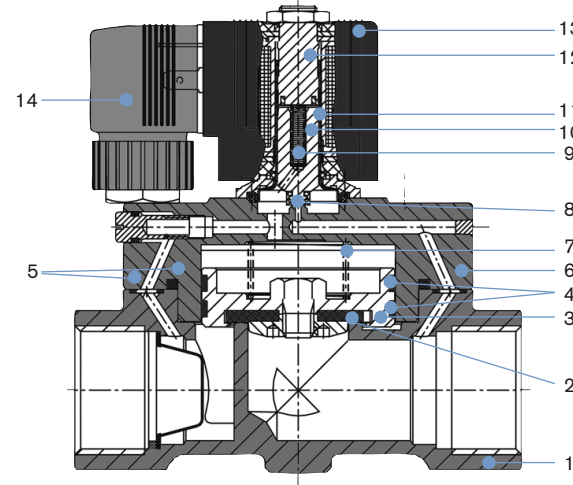
### Caractéristiques techniques

<b>Diamètre</b>	DN 12 - 25 mm
<b>Matériau du corps</b>	Laiton
<b>Matériau de la bobine</b>	Polyamide
<b>Classe d'isolation de la bobine</b>	B (H sur demande)
<b>Pièces internes</b>	Inox, Laiton
<b>Matériau des joints</b>	NBR, PTFE pour le siège (FKM sur demande)
<b>Fluides</b>	Fluides neutres, air comprimé, eau, huile hydraulique
<b>Température du fluide</b>	-10 à +90 °C
<b>Température ambiante</b>	Max. +55 °C
<b>Tolérance de tension</b>	±10 %
<b>Facteur de marche</b>	100% marche continue
<b>Raccordement électrique</b>	Cosses pour connecteur selon DIN EN 175301-803 (précédemment DIN 43650 ) Forme A (voir tableau de commande pour accessoires page suivante)
<b>Classe de protection</b>	IP 65 avec connecteur
<b>Montage</b>	Position indifférente, de préférence avec le système magnétique vers le haut
<b>Temps de réponse</b>	
Ouverture [ms]	20-400
Fermeture [ms]	100-1500 (suivant le diamètre nominal et pression différentielle)

### Consommation électrique

Appel AC [VA]	Maintien (à chaud)	
	AC [VA/W]	DC [W]
24	14/8	8

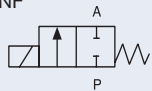
Matériaux



1	Corps :	Laiton
2	Joint du siège :	PTFE
3	Piston :	Laiton
4	Joint du piston :	PTFE
5	Joints toriques :	NBR
6	Couvercle :	Laiton
7	Ressort :	1.4310 Inox
8	Joint du plongeur :	NBR (FKM en option)
9	Ressort :	1.4310 Inox
10	Plongeur :	1.4105 Inox
11	Tube de guidage :	1.4303 Inox
12	Bouchon :	1.4105 Inox
13	Bobine :	Polyamide
14	Connecteur :	Polyamide

Tableau de commande pour les électrovannes (autres versions sur demande)

Corps Laiton, sans connecteur

Fonction	Raccordement	Diamètre [mm]	valeur Kv eau [m³/h]	Gamme de pression pour liquides [bar]	Gamme de pression pour gaz [bar]	Code Ident. Tension/Fréquence [V/Hz]		
						024/DC	024/50	230/50
<b>A</b> Electrovanne 2/2 NF 	G 1/2	12	2.0	1 - 50	1 - 50	134 590	134 591	134 593
	G 3/4	20	5.0	1 - 25	1 - 32	134 594	-	-
				1 - 25	1 - 40	-	134 595	134 597
	G 1	25	10.0	1 - 25	1 - 32	134 598	-	-
1 - 25				1 - 40	-	134 599	134 601	

Note : Les valeurs de pression pour les liquides sont indiquées sur l'étiquette !

Nota : Le connecteur doit être commandé séparément, voir tableau de commande accessoires et fiche technique Type 2508

**i** Autres versions sur demande

**Fonction**  
Fonction NO (B)

**Tension**  
110/50, Tension hors standard sur demande

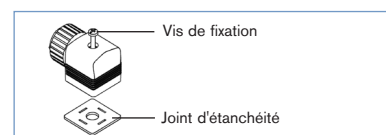
**Agréments**  
UL, UR, CSA, Ambiance explosive, EEx m/ed

**Matériau**  
Siège : FKM

Tableau de commande pour accessoires

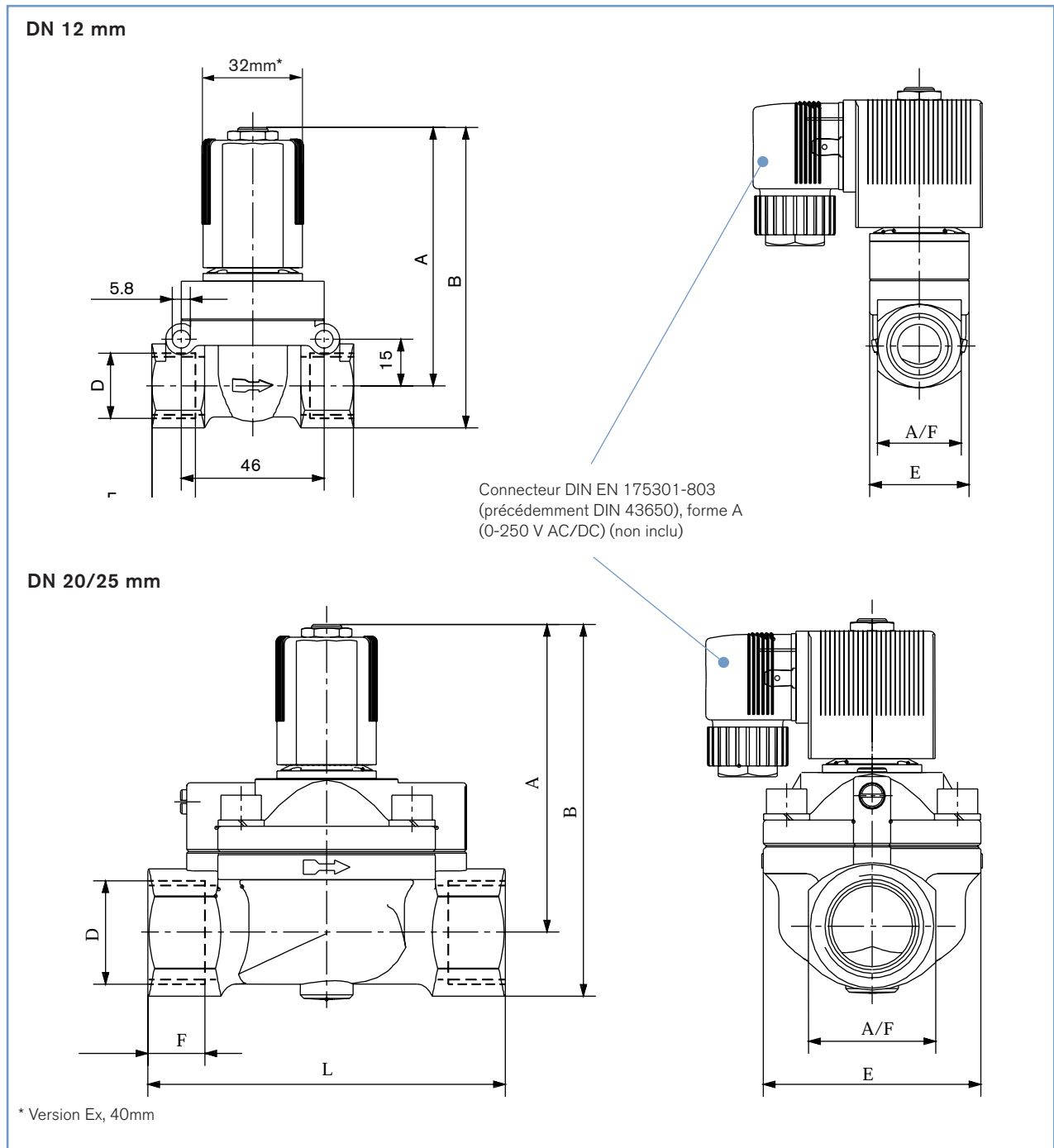
Connecteur Type 2508 selon DIN EN 175301-803 Forme A

Type	Tension / fréquence	Code Ident.
Sans (standard)	0 - 250 V AC/DC	008 376
Avec LED	12 - 24 V AC/DC	008 360
Avec LED et varistor	12 - 24 V AC/DC	008 367
Avec redresseur, LED et varistor	12 - 24 V AC/DC	008 363
Avec LED	200 - 240 V	008 362
Avec LED et varistor	200 - 240 V	008 369
Autres versions voir fiche technique Type 2508		



La livraison d'un connecteur inclut le joint d'étanchéité et la vis de fixation. Pour d'autres versions de connecteur selon DIN EN 175301-803 Forme A (précédemment DIN 43650), voir la fiche technique Type 2508.

Dimensions [mm]



Dimensions [mm]

Raccordement D		A	B	F	E	L	A/F
G 1/2	12.0	83.00	96.5	14.0	32	65	27
G 3/4	20.0	93.0	109.0	16.0	60	100	32
G 1	25.0	99.5	119.0	18.0	70	115	41

Pour trouver l'agence Bürkert la plus proche, cliquer sur la boîte → [www.burkert.com](http://www.burkert.com)

Pour toute autre application,  
veuillez nous consulter.

Sous réserve de modification technique  
sans préavis.

0708/3\_FR-fr\_00426273