

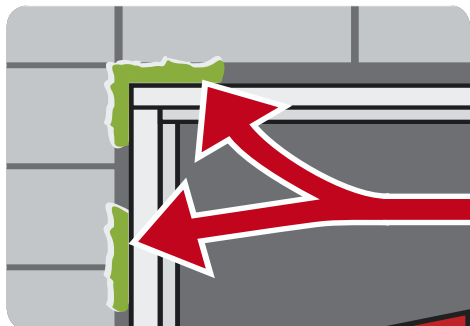
# Alfa<sup>®</sup>

# PU 2K

# MOUSSE

# EXPANSIVE

**durcit rapidement**



**montage**

**calfeutrer**

**isoler**

**coller**

**remplir**

- ✓ **Châssis de porte**
- ✓ **fenêtres**
- ✓ **Cavité**



**Alfa GmbH**

73463 Westhausen / Allemagne

Distribution exclusive pour pays francophones



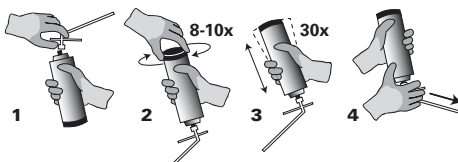
Le Renard24 S.A.R.L.  
36F, Impasse des Lilas  
F - 67480 Neuhaeusel  
Tél. +33 (0) 9.65.36.56.35  
Fax. +33 (0) 3.66.72.82.05  
www.mousse-pu.fr

## Domaines d'applications:

- fenêtres, banquettes de fenêtres
- passage de mur
- portes, châssis de porte
- grands cavité
- joints larges
- pour la construction du toit
- coffres volets roulants électriques et volets roulants

Mousse expansive PU 2K ALFA 621 400ml pour châssis est une mousse à deux composants, qui durcit rapidement avec d'excellents résultats d'isolant thermique et acoustique qui se fixe sur presque toutes les surfaces comme le bois, béton, le béton poreux, la tuiles et l'ardoise, le métal, l'aluminium etc. en dehors des polyéthylène, les silicones, le téflon etc.

**Mise en œuvre:** La surface doit être parfaitement propre, sans poussières et sans graisse. Soyez attentif à ce que l'aérosol soit d'une température de +10°C à +25°C lors de l'utilisation: en effet, lorsque vous utilisez une mousse à 2K elle se réchauffe légèrement lorsque les composants se mélangent. Refroidissez votre aérosol sous de l'eau fraîche si la température devez dépasser les 25°C. Pensez à protéger les surfaces alentours.



1. Lors de l'utilisation de la mousse 2K, portez des lunettes et des gants de protection.
2. Enlevez le capuchon et posez l'adaptateur.
3. Tourner la plaque tournante sur le fond de l'aérosol au moins 6 x sans le sens indiqué par la flèche, pour activer le produit.
4. Secouer l'aérosol fortement au moins 30 x, soupape dirigé vers bas, afin que les composants se mélangent bien. (C'est l'amalgame des deux produits qui fait la qualité de la mousse).
5. Tenez votre aérosol vers le bas et utilisez la mousse de suite.

Sinon votre aérosol pourrait se réchauffer à 50°C et il y aurait risque d'explosion. Avec le levier, réglez la quantité de mousse nécessaire. L'aérosol doit être vide au bout de 8 minutes. Après 8 minutes, la mousse durcit dans l'aérosol. La mousse doit s'étendre d'une façon régulière et doit être d'une couleur vert clair. Si cela n'est pas le cas, il faudra secouer encore. Utilisez la mousse de façon économique et pensez au volume final qu'elle va atteindre... 20 à 30% ...

Mousse expansive PU 2K ALFA 621 400ml pour châssis est parfaite pour remplir des ouvertures de toutes grandeurs. Un trop plein de mousse se laisse facilement couper après séchage de la mousse. Débarrasser le matériel utilisé de suite avec Lingettes nettoyantes Clewo@Wipes Duo+ ALFA® ou de l'acétone. Les consignes et conseils d'utilisation décrits sur cette page reposent sur les connaissances et les expériences du moment. En raison du nombre important de différents matériaux et des influences possibles, nous conseillons à chaque utilisateur de faire des essais sur les surfaces à coller. De la mousse complètement séché sur le pistolet ne se laissera éliminer que mécaniquement. La mousse sèche n'est pas résistante aux UVs. Ne la laissez pas sans protection à l'extérieur. Idéalement, vous protégez la mousse avec une couche de peinture, une gaine autocollante, ou un enduit ou crépis etc.

**Stockage:** 12 mois à une température de +10°C jusqu'à +20°C. Des températures plus élevées raccourcissent la durée de vie de la mousse.

Température d'utilisation: à partir de +5°C

Contrôle technique du matériel utilisé (B2) par MFPA Leipzig



## Mousse expansive PU 2K

- sèche très rapidement sans avoir besoin d'humidité
- excellente isolation acoustique
- valeur de l'isolation thermique: 0,029 W/(mK)
- pas besoin de fixer
- très bonne résistance et stabilité
- résistante à des températures de -40°C à +90°C
- rendement: à peu près: 12 – 14 l.
- se coupe au bout de 15 mn.
- se travail au bout de 45 – 60 mn.

**Avertissement:** Selon la directive 67/548/CE

Hautement inflammable. Ne pas respirer les vapeurs. Irrite les yeux, les poumons et les peaux. Peut déclencher des réactions allergiques si contacte directe avec la peau ou ingestion. Conserver hors de la portée des enfants. En aucun cas respirer les vapeurs. En cas de contact avec la peau, immédiatement rincer à l'eau courante avec du savon. Lors de l'utilisation veillez à porté des gants et des vêtements appropriés qui protègent d'éventuelles éclaboussures. En cas d'ingestion, consulter immédiatement un médecin et lui montrer l'emballage et / ou l'étiquette. Utiliser seulement dans des zones bien ventilées. Récipient sous pression. A protéger contre les rayons solaires et des températures supérieurs à +50 °C. Ne pas percer ou brûler même après usage. Ne pas vaporiser vers une flamme ou un corps incandescent. Conserver à l'écart de toute source d'ignition - Ne pas fumer.

**En complément d'informations:**

Selon le règlement CE n° 1272/2008 à partir du 01.12.2010

- H351 – Susceptible de provoquer un cancer.
  - H332 – Nocif par inhalation.
  - H373 – Risque présumé d'effets graves pour les organes à la suite d'exposition répétées ou d'une exposition prolongée par inhalation.
  - H319 – Provoque une grave irritation oculaire.
  - H335 – Peut irriter les voies respiratoires.
  - H315 – Provoque une irritation cutanée.
  - H334 – Peut provoquer des symptômes allergiques ou d'asthme ou des difficultés respiratoires par inhalation.
  - H317 – Peut provoquer une allergie cutanée.
- Nota: Les conseils de prudence P sont sélectionnés selon les critères de l'annexe 1 du règlement CE n° 1272/2008  
N'utilisez ce produit en aucun cas dans des pièces non ventilées ou alors portez un masque avec filtre à gaz (type A1 - EN 14387).

**Ce produit, utilisé dans un endroit où l'air stagne, peut être explosif! Le produit chauffe lors du mélange dans l'aérosol. Utiliser seulement dans des zones bien ventilées. Récipient sous pression. A protéger contre les rayons solaires et à ne pas exposer à une température supérieure à 50°C.**

**ATTENTION: En aucun cas vous devez utiliser l'aérosol s'il à une température supérieure à 25°C. Si vous devez l'utiliser, refroidissez sous l'eau froide. Votre aérosol peut se chauffer jusqu'à 50°C. Ne pas percer ou brûler même après usage. Ne pas vaporiser vers une flamme ou un corps incandescent. Ne pas lancer l'aérosol. Conserver à l'écart de toute flamme ou source d'étincelles. Ne pas fumer.**

**Transport dans une voiture:** Ne stocké en aucun cas dans le coffre de votre voiture qui peut se réchauffer au soleil! Pour le transport, emballer votre aérosol dans un chiffon jusqu'à l'arrivée et déballer de suite.

**Le stockage en général:** Ne stockez en aucun cas sur une source de chaleur comme un radiateur etc. Aucune garantie ne pour se faire valoir en cas de non respect des règles de stockage. Ce produit est destiné à de fins professionnelles et industrielles.

**FRANCE:** élimination des déchets. Ne recycler que des emballages entièrement vides. Traiter les restes de produit durcis (déchets industriels) comme des déchets domestiques ou évacuer dans des conteneurs à déchets de chantiers. Les restes de produits non durcis doivent être remis à la collecte de substances polluantes. Les codes d'élimination du catalogue Européen des déchets (CED) pourront vous être fournis sur simple demande.

**Contient :** Du diphenyle méthane 4,4'- des di iso-cyanates

**Qualité:** B2 – DIN 4102/T1



Xn - Nocif



Hautement inflammable

Ne contient ni Formaldéhyde, ni FCKW, ni PCB et ni PCP

