

Potence à rotation totale : 1000kg - Portée 7 à 12 m

Départ usine **1 mois**



Points forts du produit

- Potence sur fût inversée, de grandes portées, pour charge de 1000 kg
- Utilisation en intérieur & rotation à 360°, utilisation en extérieur et en air salin sur demande
- Hauteur totale de la potence : 3,45 à 3,65 m & Hauteur sous fer (HSF) : 3 m
- Possibilité de créer une potence sur fût sur mesure
- Différentes portées disponibles : 7 à 12 mètres

Description

Potences à flèche inversée pour un service intérieur.

Capacité de charge de 10000 kg.

Rotation totale à 360° sur fût.

Flèche théorique sous charge nominale : environ 1/250ème de la portée = hauteur sans dépasser 1/100ème de la portée seule.

Le couple de renversement CR est donné à titre indicatif et sous charge nominale.

Elles peuvent être motorisées en rotation suivant le service en intérieur ou extérieur.

Pose sur massif béton avec kit comprenant un gabarit de pose + tiges d'ancrage ou semelle à cheviller (attention à la qualité du sol).

Il n'est pas conseillé d'utiliser un autre système de fixation. L'emploi de tout autre système nous dégage de toute responsabilité.

Vitesse de levage maximum : 8 m/mn.

Options :

- Gabarit de pose + tiges d'ancrage ou semelle à cheviller.
- Ligne d'alimentation électrique avec interrupteur cadenassable.
- Motorisation par le bas (version intérieure) ou par le haut version extérieure).
- Ralentisseur de rotation.
- Finition avec teintes RAL différentes ou galvanisation à chaud.
- Butée de rotation à souder au montage.
- Blocage de rotation.
- Equipement pour service extérieur.

Caractéristiques techniques

RÉFÉRENCE	CR (DAN/M)	VARIANTE - SEMELLE À CHEVILLER (N°)	PORTÉE (M)	HAUT. SOUS FER (M)	A (MM)	HAUT. TOTALE (M)	B (MM)	C (MM)	POIDS (KG)
-----------	---------------	--	---------------	-----------------------	-----------	---------------------	-----------	-----------	---------------

Voir en ligne Potence à rotation totale : 1000kg - Portée 7 à 12 m

Retrouvez toutes nos gammes sur www.axess-industries.com

RÉFÉRENCE	CR (DAN/M)	VARIANTE - SEMELLE À CHEVILLER (N°)	PORTÉE (M)	HAUT. SOUS FER (M)	A (MM)	HAUT. TOTALE (M)	B (MM)	C (MM)	POIDS (KG)
11.0201.01	14473	-	9	3	1027	3,55	1850	150	1953
11.0201.10	11183	SC 1.5	7.5	3	930	3,5	1650	150	1473
11.0201.09	18443	-	10.5	3	1105	3,6	2000	150	2619
11.0201.08	10024	SC 1.5	7	3	881	3,45	1650	150	1333
11.0201.07	15493	-	9.5	3	1027	3,55	1850	150	1998
11.0201.06	19613	-	11	3	1105	3,6	2000	150	2672
11.0201.05	20809	-	11.5	3	1105	3,6	2000	150	2725
11.0201.04	16535	-	10	3	1027	3,55	1850	150	2043
11.0201.03	13003	-	8.5	3	977	3,5	1650	150	1751
11.0201.02	23184	-	12	3	1155	3,65	1850	150	299
11.0201.11	12083	-	8	3	930	3,5	1650	150	1565

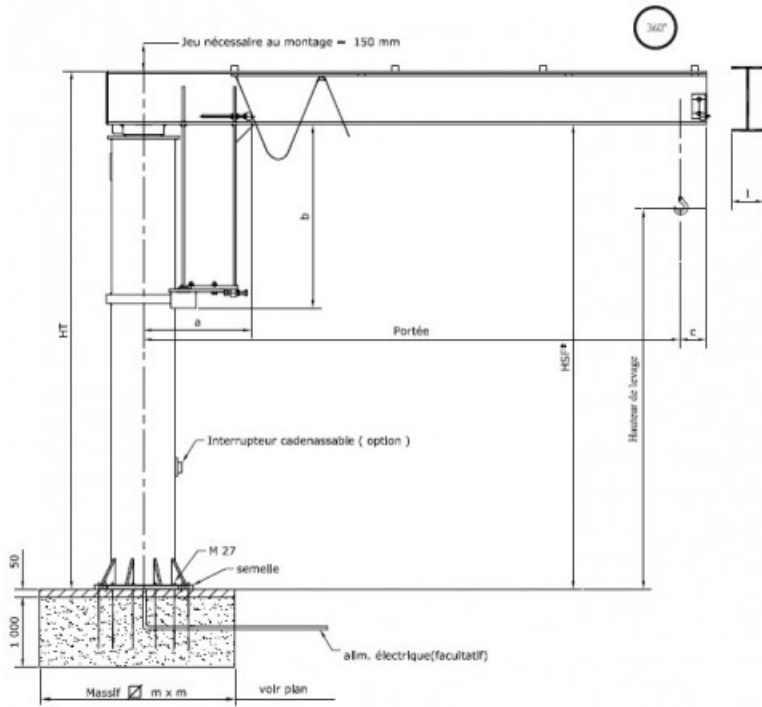
Accessoires disponibles pour Potence à rotation totale : 1000kg - Portée 7 à 12 m

Nom	Délai
-----	-------

Voir en ligne Potence à rotation totale : 1000kg - Portée 7 à 12 m

Retrouvez toutes nos gammes sur www.axess-industries.com

Croquis



Voir en ligne Potence à rotation totale : 1000kg - Portée 7 à 12 m

Retrouvez toutes nos gammes sur www.axess-industries.com