



PAMAS S4031

Compteur de particules portable pour liquides

Compteur de particules portable pour l'eau pure, eaux usées, eau potable, liquide organique, corrosif, bancs d'essai filtres et contrôle de propreté des pièces

Utilisation très facile grâce à l'écran graphique tactile

- Les capteurs de la cellule volumétrique PAMAS garantissent des résultats précis et une haute résolution, ainsi que les meilleurs résultats statistiques.
- Appareil portable avec la précision d'un appareil de laboratoire.
- Configuration facile selon les besoins de l'utilisateur
- Résultats reproductibles
- Système d'analyse compact pour liquide: eau pure, polluée et potable, fluides organiques et corrosifs.
- Classe de propreté suivant les normes ISO 16232-9 et VDA-19.
- Appareil pouvant travailler en ligne ou comme équipement laboratoire
- Étalonnage de la cellule grâce aux billes latex selon la norme ISO 21501.
- Sauvegarde en mémoire interne de plus de 4000 analyses.

PAMAS S4031

Compteur de particules portable avec logiciel adaptable à différentes applications



PAMAS présente un nouveau développement pour un suivi de la contamination de différents liquides. Le compteur de particules **PAMAS S4031** est un appareil portable autonome qui détermine et comptabilise le nombre de particules en fonction de la taille grâce à un échantillonnage récipient ou directement sur le système.

Des résultats reproductibles et fiables sont produits rapidement et facilement à l'endroit et au moment choisis. Lorsque les résultats instantanés sont nécessaires, le **PAMAS S4031** devient indispensable.

Le **PAMAS S4031** produit des résultats reproductibles et précis grâce à sa technologie volumétrique et sa cellule de haute résolution.

Le **PAMAS S4031** est simple d'utilisation grâce à son écran tactile. L'appareil peut être configuré afin de mesurer jusqu'à 200000 particules par minute.

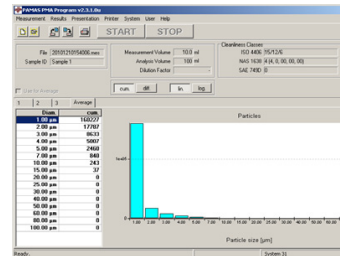
L'appareil a été conçu et pensé pour le contrôle de la contamination du système, suivant les différentes opérations de nettoyage, appelé «Backflush».

Avec 32 canaux réglables, l'appareil dispose d'une grande souplesse pour répondre aux applications les plus exigeantes. Les résultats sont présentés selon les normes standard comme: NAS 1638, SAE AS 4059 et ISO 4406.

Logiciel convivial de téléchargement pour le transfert des données d'analyses vers l'ordinateur. Les fichiers de données sont compatibles avec la plupart des tableurs.

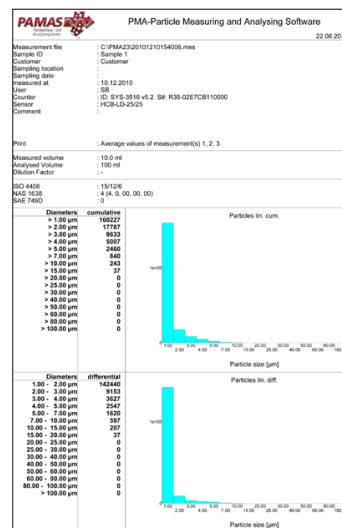


Logiciel de contrôle à distance: PAMAS PMA



Histogramme des résultats en mode différentiel ou cumulatif

Sauvegarde et documentation automatique sous format lisible. Classification et dimensionnement du nombre de particules en fonction de la cellule.



Écran de valeurs en pourcentage ou en valeurs absolues

Données techniques

Système d'échantillonnage: pompe doseuse, avec piston et cylindre en céramique, résistant à l'usure et contrôle du débit constant

Compteur de particules:

- Processeur 32 bits de haute performance avec 4096 canaux internes
- Impression des résultats: Imprimante thermique 32 colonnes
- Transfert des résultats: Connexion USB (57.600 bauds) sous forme ASCII 8 bits
- Connexion électrique: 90-230 V AC (50-60Hz) ou 12-30 V DC ou grâce à la batterie interne (3 heures d'autonomie)
- Poids et dimension: 8 kg approx. 310 mm x 145 mm x 360 mm

Capteurs volumétriques:

PAMAS HCB-LD-50/50
Gamme de mesure: 2 - 200 µm (1 - 400 µm sur demande)
Concentration maximale: 24000 p/ml* à 25 ml/min**

PAMAS HCB-LD-25/25
Gamme de mesure: 2 - 200 µm
Concentration maximale: 120000 p/ml* à 10 ml/min**

D'autres cellules pour de plus grandes tailles de particules ou de plus hautes concentrations sont disponibles sur demande.

- * taux de coïncidence de 7.8%
- ** Sélection de différents débits possible

PAMAS HEAD OFFICE, Dieselstraße 10, D-71277 Rutesheim, Phone: +49 7152 99 63 0, Fax: +49 7152 99 63-32, E-Mail: info@pamas.de
PAMAS USA, 1408 South Denver Avenue, Tulsa, OK 74119 USA, Phone: +1 918 743 6762, Fax: +1 918 743 6917, E-mail: clay.bielo@pamas.de
PAMAS BENELUX, Mechelen Campus, Schaliënhoedreef 20T, B-2800 Mechelen, Phone: +32 15 28 20 10, Mobile: +32 477 42 48 62, E-Mail: paul.pollmann@pamas.de
PAMAS FRANCE, Route du Tailleux 210/136, F-40170 Saint-Julien-en-Born, Mobile +33 6 25 33 20 41, E-mail: eric.colon@pamas.fr
PAMAS LATIN AMERICA, Rua Eduardo Sprada, 2819 / Suite 2, Curitiba-PR 81270-010, Brazil, Phone/Fax: +55 41 3022 5445, E-Mail: marcelo.aiub@pamas.de
PAMAS INDIA, No. 203, 1 floor, Oxford House, #15 Rustam Bagh Main Road, Bangalore 560017, India, Phone: +91 80 41 15 00 39, E-Mail: info@pamas.in
PAMAS HISPANIA, Calle Zubillleta No. 13 1ºB, ES-48991 Algorta, Mobile: +34 67 75 39 699, E-Mail: julian.malaina@pamas.de
PAMAS UK, Sci-Tech Daresbury, Keckwick Lane, Daresbury, Cheshire WA4 4FS, Mobile: +44 79 17 71 33 66, E-Mail: graeme.oakes@pamas.de

Visitez notre site internet: www.pamas.fr