

ISO-BLOCO Max 600

Le système d'étanchéité pour les joints à un étage

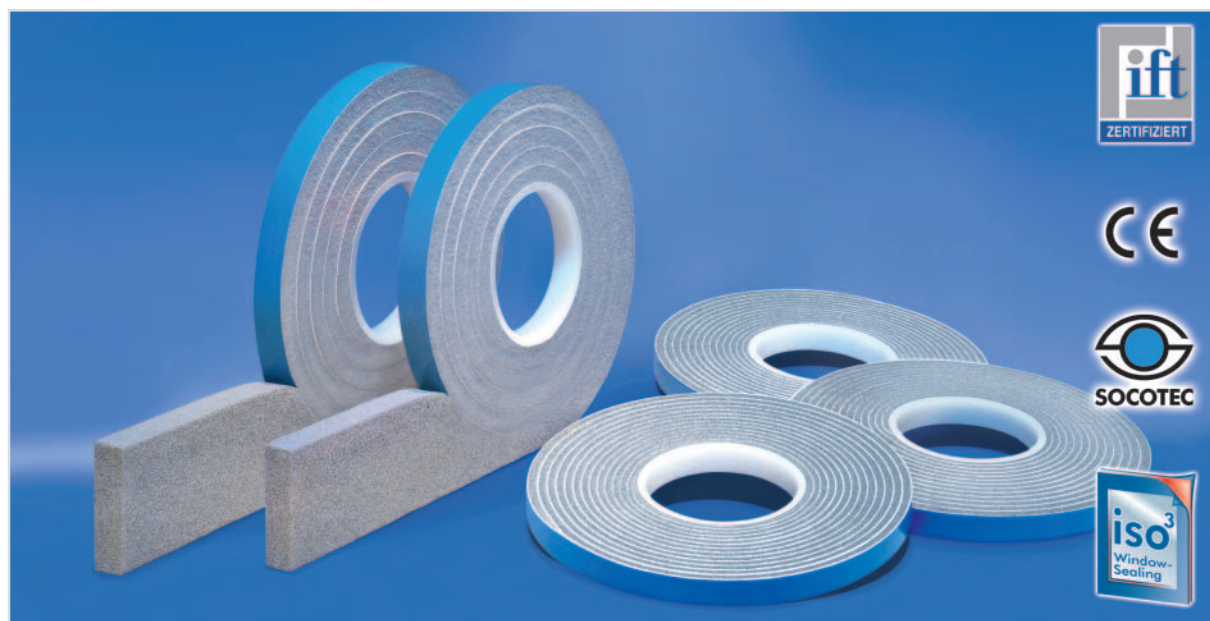


ISO-Chemie GmbH

Bureau France

info@iso-chemie.fr • www.iso-chemie.fr

Tel +33 (0)4 78 34 89 75 • Fax +33 (0)4 78 34 87 72



Description

ISO-BLOCO Max 600 est une mousse de polyuréthane à cellules ouvertes, imprégnée à cœur d'un mélange stable de résines synthétiques, qui lui confère les caractéristiques nécessaires à l'étanchéité des joints de menuiserie et de façade. ISO-BLOCO Max 600 est conforme aux spécifications de la CLASSE 1 de la norme NF P 85-570.

Applications

ISO-BLOCO Max 600 est un produit de calfeutrement destiné à réaliser la première et/ou la deuxième barrière d'étanchéité de joints à un ou deux étages pour une étanchéité à la pluie battante jusqu'à une différence de pression de 600 à 1200 pascals, selon les plages d'utilisation.

Utilisable dans les domaines d'application suivants:

- Menuiserie extérieure en PVC, aluminium, bois, mixtes, acier
- Coffre de volet roulant
- Élément préfabriqué en béton
- Bardage, façade légère
- Construction en bois

Avantages d'ISO-BLOCO Max 600

- Étanchéité à la pluie battante (600 - 1200 Pa)
- Étanchéité à l'air
- Économique grâce aux grandes plages d'utilisation
- Résistance aux UV et aux intempéries
- Performances acoustiques très élevées
- Compatible avec les peintures et enduits en phase aqueuse, les crépis extérieurs et les mastics
- Bonne perméabilité à la vapeur d'eau
- Facile et rapide à appliquer
- Cahier des Charges Socotec disponible sur demande
- Garantie 10 ans
- Classement B 1 (difficilement inflammable)
- Fabriqué depuis 30 ans

Service

Nos techniciens se tiennent à votre disposition pour une formation sur la pose, la prescription, les essais de faisabilité et pour tout renseignement technique.

Conditionnement

Livré précomprimé en rouleaux et auto-adhésif sur une face.

Technique d'étanchéité

ISO-BLOCO Max 600

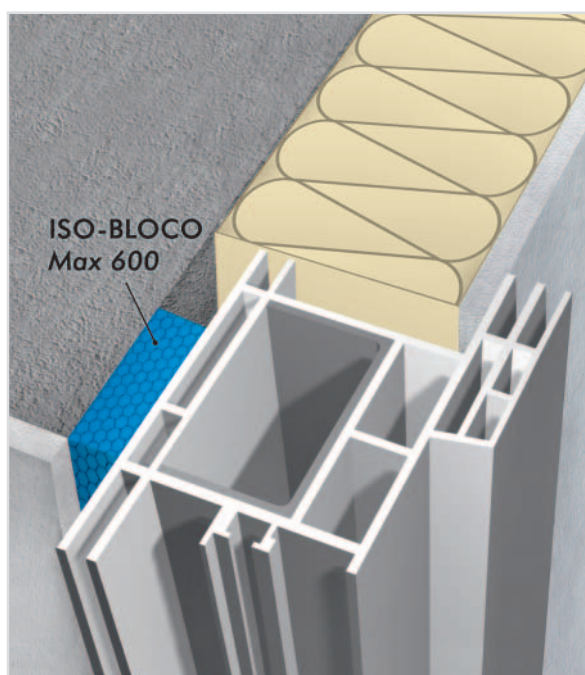
Caractéristiques techniques

	Normes considérées	Caractéristiques ou classements obtenus
Compression rémanente	NF P 85-570	Satisfait aux exigences de la norme, Classe 1
Contrainte de relaxation	NF P 85-570	$\sigma (12) \geq 5 \text{ kPa}$
Reprise d'épaisseur des produits comprimés	NF P 85-570	$\geq 0,9 \text{ En}$
Étanchéité à la pluie battante en exposition directe avec une différence de pression de 600 Pa	NF P 85-570	Satisfait aux exigences de la norme, dans sa plage d'utilisation, Classe 1 essais complémentaires réalisés avec ISO-BLOCO Max 600 max 24 (DIN EN 1027) 24 < largeurs de joints \leq 28 mm 600 Pa 12 < largeurs de joints \leq 24 mm 900 Pa largeurs de joints \leq 12 mm 1200 Pa
Perméabilité à l'air	NF P 85-570	Satisfait aux exigences de la norme, dans sa plage d'utilisation, Classe 1
Résistance aux intempéries, à la chaleur et aux rayonnements U.V.	NF P 85-570	Satisfait aux exigences de la norme, Classe 1
Classement au feu	DIN 4102	B1: difficilement inflammable 261 29314-ift
Température de mise en oeuvre		De +5 °C à +30 °C
Température de service		De -30 °C à +90 °C
Coefficient de transmission de la vapeur	DIN EN ISO 12572	$\mu \leq 10$
Transmission de la vapeur d'eau	DIN EN ISO 12572 / EN 12 086	168 g/m ² 24 h à 1.000 hPa et 50 % HR/0 % HR
Conductivité thermique	DIN EN ISO 12572	$\lambda_{10, tr} \leq 0,055 \text{ W/m} \cdot \text{K}$
Performances acoustiques	ISO 717-1	RST,w 58 (-2; -6) dB (double) RST,w 44 (-1; -2) dB (simple) (selon PV ift Rosenheim ift 167 27659/1)
Compatibilité avec les matières de construction confinant	DIN 18 542	Satisfait aux exigences de la norme
Durabilité/Vieillessement		Fonctionnement garanti: 10 ans, en respectant le présent Cahier des Charges
Durée et température de stockage		≤ 2 ans de ≤ 1 °C à ≤ 20 °C dans son emballage d'origine

Plage d'utilisation

Dimensions ISO-BLOCO Max 600: prof./larg. maxi (mm)	après la mise en oeuvre mini/maxi (mm)	Contenu Carton (m)
10 / max 4	0,5 - 4 mm	375,0
12 / max 4		312,5
10 / max 6	1 - 6 mm	300,0
12 / max 6		250,0
12 / max 8	2 - 8 mm	200,0
15 / max 8		160,0
12 / max 12	4 - 12 mm	140,0
15 / max 12		112,0
20 / max 16	6 - 16 mm	64,5
30 / max 16		43,0
20 / max 20	7 - 20 mm	49,5
25 / max 24	9 - 24 mm	31,2
35 / max 32	14 - 32 mm	34,4
40 / max 40	20 - 40 mm	23,1

Autres dimensions disponibles sur demande



Les renseignements fournis par la présente notice d'information sont donnés en l'état actuel de nos connaissances. Ils s'entendent comme de simples informations et sont fournis à titre indicatif ; ils ne doivent pas être considérés comme des spécifications. En raison du nombre important d'influences possibles en cas de transformation et d'utilisation, il appartient à celui qui utilise ou transforme le produit d'effectuer lui-même des essais et contrôles. En aucun cas cette notice ne pourra être interprétée ou assimilée à une garantie sur une quelconque qualité ou un quelconque usage du produit, toute responsabilité est à ce titre déclinée. Nous nous réservons le droit de modifier ou de corriger le contenu de cette notice à tout moment, sans préavis.