

**WV 610-2 - Ventilateur mural à 2 vitesses. Entièrement métallique. Gamme Pro.**

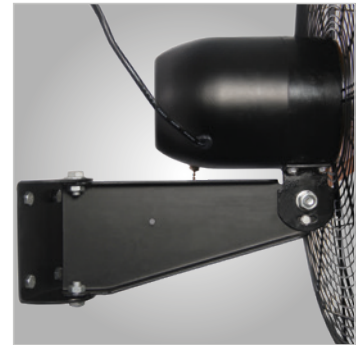
**Des arguments convaincants en qualité, performances et prix**

- Moteur à entraînement direct
- Ventilateur haute performance avec 3 pales en acier
- **Angles réglables sur les deux axes (orientation/inclinaison)**
- Grille de protection avec revêtement époxy
- Support mural inclus
- Idéal pour ateliers, garages, salles de sport, etc.

<b>Modèle</b>	<b>WV 610-2</b>
Code article	626 5362 4
<b>Prix € hors TVA.</b>	
<b>Spécifications techniques</b>	
Puissance 230 V ~ 50 Hz	180 W / 230 V / 1Ph
Débit d'air max.	7132 m³/h
Nb. de vitesses	2
Diamètre des pales	580 mm
Diamètre total	660 mm
Dimensions (L x l x h)	660 x 450 x 660 mm
Poids net (brut)	12 kg ( 16 kg)



Fig. : WV 610-2



- Angles facilement réglables sur les deux axes

**Série MV - Ventilateurs mobiles de grande puissance. Idéal pour une utilisation en milieu industriel. Très haut débit. Gamme Pro.**

**Des arguments convaincants en qualité, performances et prix**

- Pieds en caoutchouc pour une grande stabilité
- Avec poignée de transport pratique et roues de déplacement
- Grille de protection avec revêtement époxy

**MV 610-3 / MV 760-3 :**

- Moteur à entraînement direct
- Ventilateurs haute performance avec 3 pales en acier

**MV 1000-2 :**

- Entraînement par courroie pour un fonctionnement souple
- Ventilateur haute performance avec 4 pales en acier
- Roues de grandes dimensions pour une utilisation mobile et range câble



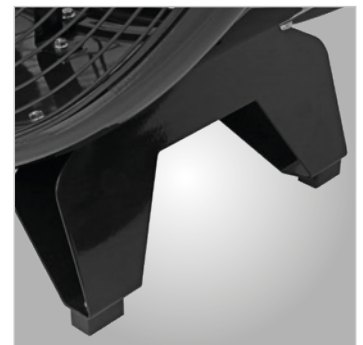
Fig. : MV 610-3



Fig. : MV 760-3



Fig. : MV 1000-2



- MV 1000-2**
- Pour une utilisation mobile

Modèle	MV 610-3	MV 760-3	MV 1000-2
Code article	626 5463 4	626 5473 4	626 5492 4
<b>Prix € hors TVA</b>			
<b>Spécifications techniques</b>			
Puissance 230 V~ 50 Hz	230 W / 230 V / 1 Ph		660 W / 230 V / 1 Ph
Débit d'air max.	11786 m³/h	12000 m³/h	23800 m³/h
Nb. de vitesses	3		2
Diamètre des pales	610 mm	720 mm	1050 mm
Diamètre total	640 mm	810 mm	1067 mm
Dimensions (L x l x h)	745 x 285 x 760 mm	900 x 310 x 900 mm	1100 x 510 x 1140 mm
Poids net (brut)	12 kg (15 kg)	12 kg (15 kg)	32 kg (42 kg)



- MV 1000-2**
- Range câble