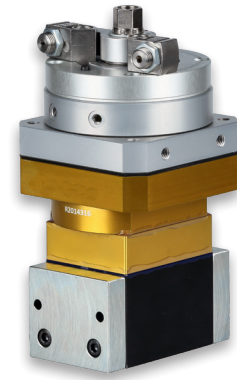


AR Série

Aimants commandés magnétiquement

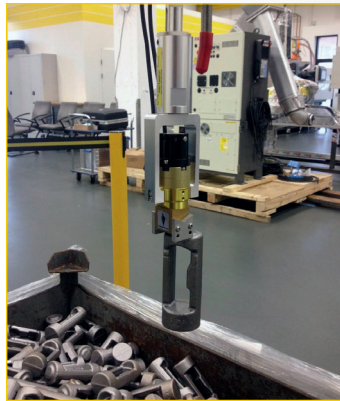
La série AR possède un logement rectangulaire avec blocs polaires amovibles. Elle est spécialement conçue pour utiliser des pièces à usiner, qui n'ont pas de surfaces de contact plates, comme par exemple des surfaces bombées, cylindriques ou irrégulières. Les blocs polaires remplaçables peuvent être adaptés aux contours individuels. Ils peuvent en outre être utilisés avec une grande flexibilité, car une des 3 surfaces d'aimant possibles peut être sélectionnée.



AR 50 Classic



AR 40 Naams



Domaines d'application

- ▶ Pour pièces à usiner rondes et plates
- ▶ Pour tôles rondes et épaisses
- ▶ Pour pièces à usiner avec surface irrégulière
- ▶ Convient pour l'automatisation, les processus de levage, la robotisation, les travaux de soudure et la technique de serrage

Caractéristiques

- Ⓜ Chaque appareil AR est équipé d'un set de blocs polaires pour matériau plat ou rond/tubulaire
- Ⓜ Les blocs polaires remplaçables peuvent être adaptés individuellement à la pièce à usiner
- Ⓜ Magnétisme résiduel très minime
- Ⓜ Ils sont utilisables pour toutes épaisseurs de matériau
- Ⓜ Les pièces à usiner très légères à très lourdes peuvent être saisies

Données techniques

| | Surface de contact aimantée [Ø ou L x H] | charge SWL 4:1 | Épaisseur min | Poids | Réf. |
|--------|---|-------------------|---------------|-------|-------|
| | [mm] | Fh [kg] | [mm] | [kg] | |
| AR 20 | 34 | 7 | 3 | 0,4 | 66675 |
| AR 30 | 44 | 15 | 3,5 | 0,7 | 67555 |
| AR 40 | 55 x 42 | 43 | 9,5 | 1,9 | 68803 |
| AR 50 | 64 x 52 | 62 | 9,5 | 2,8 | 68771 |
| AR 70 | 92 x 72 | 110 | 12,7 | 6,8 | 66567 |
| AR 110 | 150 x 114 | 356 | 38,1 | 28,4 | 62329 |