

**AnHydre.**  
Bleu Passionnément ...

## Sonde multi-paramètres enregistreuse autonome

**YSI ExO-2**



La sonde YSI ExO-2 est un instrument enregistreur autonome qui opère en totale autonomie sur ses piles dans l'idée de permettre des surveillances discrètes.

Avec un jeu complet de capteurs nettoyés automatiquement par son racleur central rotatif, l'YSI ExO-2 peut affronter des milieux où les sédiments, les matières transportées par les cours d'eau écourtent rapidement la capacité de mesure des sondes classiques.

Pour combattre le développement des algues et autres organismes aquatiques l'YSI ExO-2 s'appuie sur des accessoires anti-fouling passif, sans émission de produit toxique rendu inefficace en présence du courant car immédiatement emporté.

### Spécifications générales

<b>Alimentation</b>	Piles alcalines standards – autonomie typique 90jours @20°C & intervalle 15 minutes
<b>Ports numériques</b>	6 ports périphériques pour capteurs et 1 port central pour capteur/nettoyage automatique
<b>Ports principaux</b>	1 port communication & alimentation, 1 port auxiliaire pour extension, montage en chaine
<b>Capteur de pression</b>	Profondeur d'immersion ou niveau d'eau – 0 à 10 mètres, 100 mètres, 250 mètres
<b>Dimensions</b>	Diamètre 76,2mm, longueur 771mm
<b>Poids</b>	3,6kg avec une charge de 5 capteurs, 1 nettoyage automatique et l'embout de protection installé
<b>Température opérationnelle</b>	-5°C à 50°C
<b>Température de stockage</b>	-20°C à 80°C à l'exception des capteurs pH et pH & redox : 0 à 60°C
<b>Immersion</b>	0 à 250 mètres
<b>Communication</b>	Directe : sans fil BlueTooth (hors d'eau) et filaire RS-485 Via convertisseur en surface : USB, RS-232, SDI-12, ModBus
<b>Echantillonnage</b>	Jusqu'à 4Hz
<b>Mémoire interne</b>	512Mo, >1 000 000 lectures enregistrées

### Capteurs numériques ExO

Les capteurs numériques ExO se caractérisent par leur électronique numérique embarquée. Ils sont détectés, reconnus et installés dès leur connexion sur n'importe quel port banalisé de la sonde. La mémoire interne conserve identification, calibration, etc. qui sont transmises vers la sonde quand cela est nécessaire

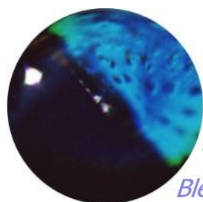
<b>Température &amp; conductivité</b>	Cellule fermée pour les profils verticaux et mesures de courte durée Cellule ouverte pour les surveillances à long terme avec le nettoyage central à brosse rotative Immersion 250 mètres
<b>pH seul</b>	Élément sensible protégé pour les profils verticaux et mesures de courte durée Élément exposé pour les surveillances à long terme avec le nettoyage central à brosse rotative Élément sensible facilement remplacé par l'utilisateur, réduction du coût Immersion 250 mètres

**AnHydre.** Sarl au capital de 9000 €

11 Rue de l'égalité 08320 VIREUX MOLHAIN – France

Tel : +33 (0)3 24 40 11 07

SIRET 434 917 274 00012 APE 3320C [www.anhydre.eu](http://www.anhydre.eu) [anhydre-vente@orange.fr](mailto:anhydre-vente@orange.fr)



**AnHydre.**  
Bleu Passionnément ...

<b>pH &amp; redox</b>	Elément sensible protégé pour les profils verticaux et mesures de courte durée Elément exposé pour les surveillances à long terme avec le nettoyage central à brosse rotative Elément sensible facilement remplacé par l'utilisateur, réduction du coût Immersion 250 mètres
<b>Oxygène dissous optique</b>	Large plage de mesure, rapidité, stabilité et précision Elément sensible facilement remplacé par l'utilisateur, Immersion 250 mètres
<b>Turbidité</b>	Large plage de mesure 4 000FNU, grande sensibilité Conversion solides en suspension Immersion 250 mètres
<b>Algues Totales (TAL)</b>	Fluorescence sur deux voies, stabilité et grande sensibilité Algues chlorophylliennes (Chl) Cyanobactéries Phycocyanine (-PC) Cyanobactéries Phycoérythrine (-PE) Immersion 250 mètres
<b>fDOM</b>	Matières organiques dissoutes par fluorescence Matières humiques fluorescentes Immersion 250 mètres
<b>Rhodamine WT</b>	Fluorescence sur deux voies, basse et haute sensibilité Traçage par fluorescence Immersion 250 mètres
<b>ISE Nitrate</b>	Elément sensible protégé pour les profils verticaux et mesures de courte durée Elément sensible facilement remplacé par l'utilisateur, réduction du coût Immersion 17 mètres
<b>ISE Ammonia</b>	Elément sensible protégé pour les profils verticaux et mesures de courte durée Elément sensible facilement remplacé par l'utilisateur, réduction du coût Immersion 17 mètres
<b>ISE Chlorures</b>	Elément sensible protégé pour les profils verticaux et mesures de courte durée Elément sensible facilement remplacé par l'utilisateur, réduction du coût Immersion 17 mètres



**Montage en série sur ligne de mouillage, intégration sur bouée ou lectures de terrain avec enregistrement GPS**

**AnHydre.** Sarl au capital de 9000 Euros

11 Rue de l'égalité 08320 VIREUX MOLHAIN - France

Tel : +33 (0)3 24 40 11 07

SIRET 434 917 274 00012

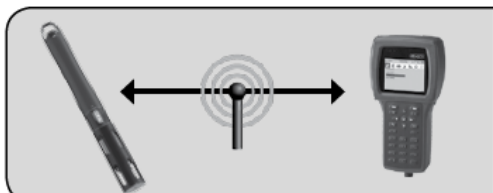
APE 3320C

[www.anhydre.eu](http://www.anhydre.eu)

[anhydre-vente@orange.fr](mailto:anhydre-vente@orange.fr)

## Méthodes de connexion

Votre sonde YSI ExO peut communiquer de différentes manières résumées ici :



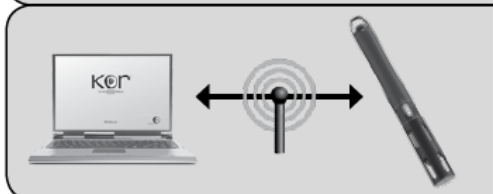
### Sans fil Bluetooth Sonde + Terminal ExO-HH1

- \* Calibration au labo
- \* Paramétrage du matériel
- \* Transfert des données depuis la sonde



### Câble submersible, Sonde + Terminal ExO-HH1 ou -HH2

- \* Calibration au labo
- \* Paramétrage du matériel
- \* Transfert des données depuis la sonde
- \* Echantillonnage de terrain



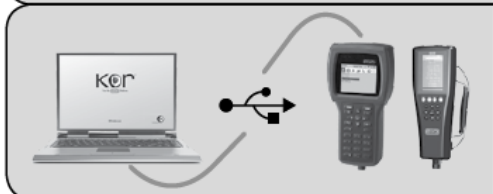
### Sans fil Bluetooth Sonde + PC

- \* Calibration au labo
- \* Paramétrage du matériel
- \* Transfert des données depuis la sonde



### USB(SOA) Sonde + PC

- \* Calibration au labo
- \* Paramétrage du matériel
- \* Transfert & export des données depuis la sonde
- \* Echantillonnage de terrain – mise à jour firmware



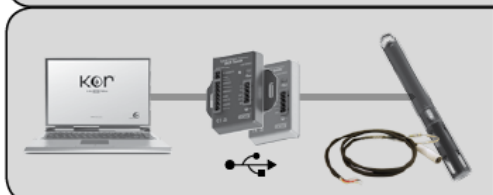
### USB direct Terminal ExO-HH1 ou -HH2 + PC

- \* Transfert & export des données depuis un Terminal
- \* Mise à jour firmware



### Câble fils libres, Convertisseur SOA

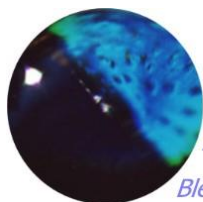
- \* Surveillance à long terme avec collecteurs – transmetteurs de données (RS-232 / SDI-12) ou gestion centralisée (ModBus)



### Mode USB transparent

- \* Communication USB directe avec la sonde via DCP-2.0 / ModBus et logiciel KOR-PC 2.0





**AnHydre.**

Bleu Passionnément ...

## ExO GO! : Communiquez avec toute plateforme Windows OS



- Laissez la sonde dans l'eau pendant la visualisation des données en temps réel, récupérez les données enregistrées ou ajustez les réglages du déploiement
- Apportez la puissance totale du logiciel KOR-ExO sur votre site dans tout appareil Windows OS
- Encore plus d'échantillonnages avec l'accumulateur rechargeable – jusqu'à 15 heures!



AnHydre. Sarl au capital de 9000 Euros

11 Rue de l'égalité 08320 VIREUX MOLHAIN - France

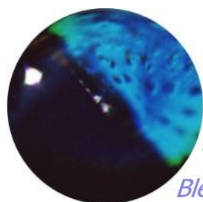
Tel : +33 (0)3 24 40 11 07

SIRET 434 917 274 00012

APE 3320C

[www.anhydre.eu](http://www.anhydre.eu)

[anhydre-vente@orange.fr](mailto:anhydre-vente@orange.fr)



**AnHydre.**  
Bleu Passionnément ...

### Spécifications ExO GO! : Communiquez avec toute plateforme Windows OS

<b>Ports</b>	Connecteur femelle enfichable en immersion, connexion USB Micro-AB
<b>Sortie</b>	BlueTooth®, USB 2.0
<b>Transmission BlueTooth</b>	Classe 2, portée typique 10 mètres
<b>Fréquence BlueTooth</b>	2,402 – 2,480GHz
<b>Type de récepteur GPS</b>	GPS + GLONASS
<b>Unités GPS</b>	Lat/Long= degrés décimaux, altitude = mètres ou ft
<b>Précision horizontale GPS</b>	2,5 mètres CEP (résultat final dépendant des conditions de site)
<b>Gamme du baromètre</b>	375 à 825 mmHg
<b>Précision du baromètre</b>	+/-1,5 mmHg entre 0 et 50°C
<b>Résolution du baromètre</b>	0,1 mm HG
<b>Unités du baromètre</b>	mm Hg, in Hg, mbar, psi, kPa ou atm
<b>Type de batterie</b>	Rechargeable Lithium-Ion
<b>Autonomie de la batterie</b>	15+ heures (alimentant une sonde EXO3 avec pleine charge de capteurs)
<b>Durée de recharge</b>	9 heures
<b>Sortie tension</b>	12Vcc
<b>Température opérationnelle</b>	-5°C à 50°C
<b>Température de stockage</b>	0°C to 45°C
<b>Humidité</b>	95% sans condensation
<b>Conformité</b>	BC; CE; RoHS; WEEE; FCC ID: T9J-RN42; IC/RSS; RCM; TELEC
<b>Matériau du corps</b>	Xenoy
<b>Indice de protection</b>	Boîtier IP-67, immersion jusqu'à 1 mètre durant 30 minutes
<b>Dimensions</b>	174 x 52 x 35 mm
<b>Poids</b>	240g
<b>Garantie</b>	1 an



**Sonde YSI ExO-2 avec capteurs PAR**

Copyright @ AnHydre 07-2020 – Caractéristiques modifiables sans préavis

**AnHydre.** Sarl au capital de 9000 Euros

11 Rue de l'égalité 08320 VIREUX MOLHAIN - France

Tel : +33 (0)3 24 40 11 07

SIRET 434 917 274 00012

APE 3320C

[www.anhydre.eu](http://www.anhydre.eu)

[anhydre-vente@orange.fr](mailto:anhydre-vente@orange.fr)