

LKS 005 12 V 0,5 A
 LKS 005 15 V 0,5 A
 LKS 005 24 V 0,5 A

ALIMENTATION REGULEE MONO SORTIE

REGULATED POWER SUPPLY MONO OUTPUT

LKS 005-2



- Alimentation conçue pour l'équipement, l'automatisme, l'industrie et l'électronique.
- De conception robuste et facile d'emploi, réalisée selon les normes en vigueur.
- Fixation support rail DIN.
- This power supply has been created and developed to fit all applications in automatism, industries and electronic.
- This product of solid construction, easy to use complies with all standards in force.
- Fixing system on DIN rail.

Conforme aux directives CEM : NF EN 61000-3-2 NF EN 61000-3-3 NFEN61000-6-2
 Basse tension 73/23/CEE/89/336

Complies with the following CEM instructions:
 NF EN 61000-3-2 NF EN 61000-3-3 NF EN 61000-6-2 Low voltage 73/23/CEE/89/336



CARACTÉRISTIQUES :

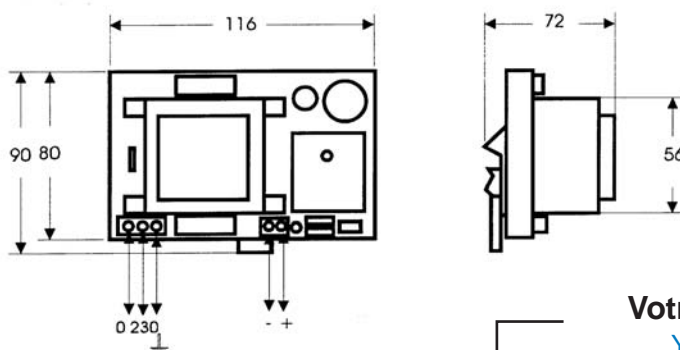
Alimentation AC/DC régulée, montage sur rail DIN
 Transfo norme EN 61558
 Entrée : 230 VAC 50/60 Hz +/-10 % classe A, tension d'isolement 1,5 KV
 Sortie : 12, 15 ou 24 VDC +/- 0,3 V (selon modèle) régulation +/- 1 %
 Intensité maxi : 0,5 A
 ondulation résiduelle 1,9 mV
 Protection d'entrée : fusible 0,16 AT
 Protection de sortie : contre les courts-circuits par disjoncteur thermique et fusible 0,5 AT
 Dimensions L x l x H : 116 x 90 x 72 mm
 Poids : 0,6 kg - Emballage : 120 x 100 x 80 mm

SPECIFICATIONS:

AC/DC regulated power supply, set on DIN rail
 Transformer according to EN 61558 standard
 Input : 230 VAC +/-10 % class A, insulation voltage 1,5KV
 Output : 12, 15 or 24 VDC +/- 0,3 V (according to model) regulation line +/- 1 %
 Max strength : 0,5 A
 ripple 1,9 mV
 Input protection : fuse 0,16 AT
 Output protection : short-circuit proof by mean of thermal breaker and fuse 0,5 AT
 Dimensions L x W x H : 116 x 90 x 72 mm
 Weight : 0,6 kg - Packing : 120 x 100 x 80 mm

SCHÉMA D'ENCOMBREMENT

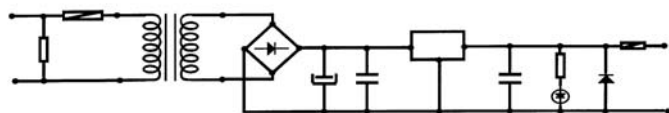
OVERALL DIMENSIONS



Votre distributeur
 Your distributor

SCHÉMA ÉLECTRIQUE

WIRING DIAGRAM



ELKA-ELECTRONIQUE