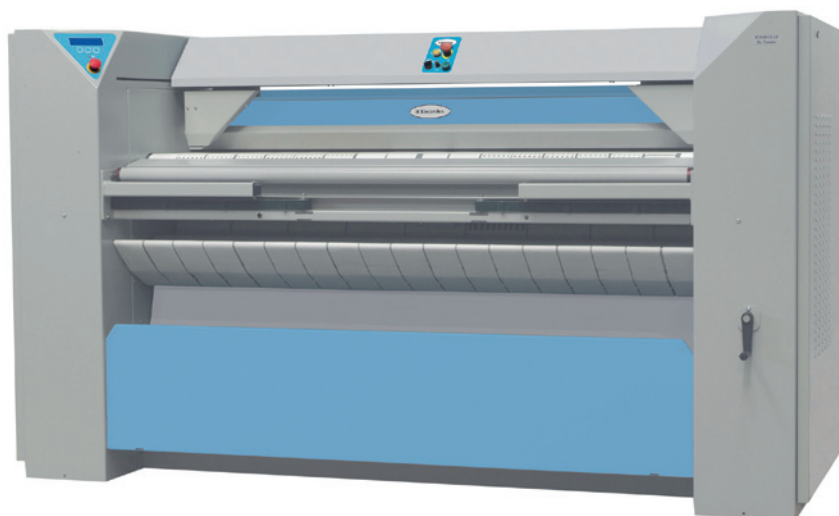


Sécheuses repasseuses industrielles

IC44819, IC44821, IC44825, IC44828, IC44832 FR/FLF



Caractéristiques et points forts

- Engageuse totalement électrique fonctionnement sans air comprimé pour un travail silencieux et en douceur
- Pincés électromécaniques avec détection automatique du linge, prise en compte de l'élasticité de chaque pièce engagée et dépose en douceur
- Engageuse démontable pour les installations dans les blanchisseries à accès difficiles
- Système DIAMMS*; gestion automatique de la vitesse en fonction de l'humidité et du type de linge
- Plastron de commande électronique, facile à utiliser et compatible RABC**
- Rouleau presseur avec ressorts de précontrainte pour un meilleur repassage
- Bandes de repassage Nomex®, résistantes à des températures supérieures à 200°C
- Barre de sécurité main pour la protection des opérateurs

- Cylindre acier nickelé pour une meilleure qualité de repassage et une protection contre la corrosion
- Chauffage gaz par rampe céramique sans entretien
- Chauffage électrique à chaleur tournante sur les cylindres en acier inoxydable, pour une meilleure répartition des calories et une productivité accrue
- Sortie avant; installation possible proche d'un mur pour économiser l'espace (version LF)
- Version FLF avec engagement automatique et pliage longitudinal
- Version FR avec engagement automatique et sortie arrière
- Accès faciles aux composants pour une maintenance simplifiée

Principales options

- Cylindre multicouches Dubixium™ pour les chauffages gaz ou électrique pour une production maximum dans toutes les conditions d'utilisation
- Logiciel CMIS*** pour l'enregistrement des paramètres de repassage selon la norme EN14065

* Direct Ironer Moisture Management System

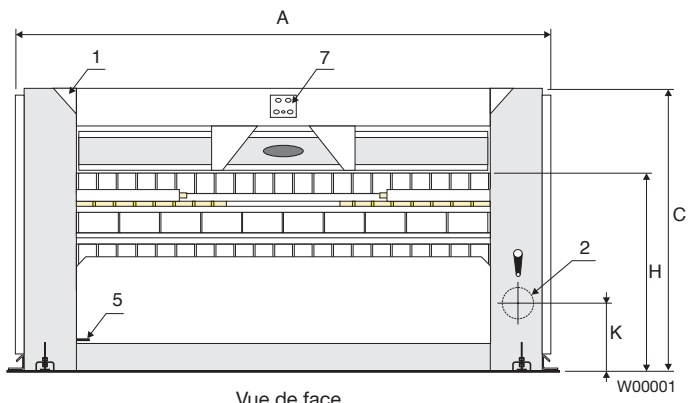
** Risk Analysis and Biocontamination Control – EN 14065
(Analyse des risques et maîtrise de la biocontamination)

*** Clarus Maintenance Information System

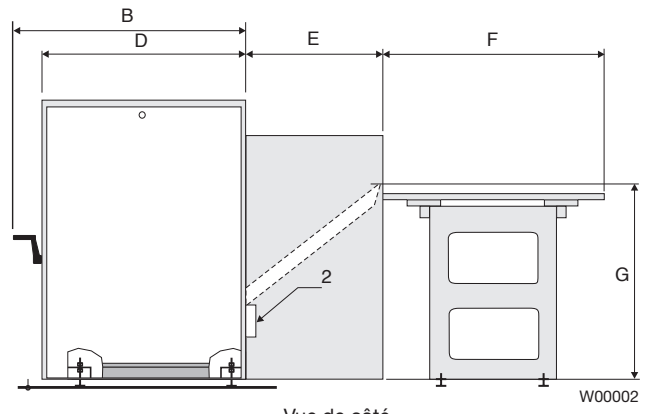
Caractéristiques principales		IC44819	IC44821	IC44825	IC44828	IC44832
Capacité*, évaporation d'eau max.**	l/h	38/57/35	40/63/37	48/75/46	51/81/51	59/93/59
Cylindre, diamètre (él, gaz/vapeur) longueur	ø mm	479/457	479/457	479/457	479/457	479/457
	mm	1910	2120	2540	2750	3170
Vitesse de repassage	m/min	1.5-9	1.5-9	1.5-9	1.5-9	1.5-9
Chauffage, électricité	kW	33	37	44	47	54
	vapeur (900 kPa)	kg/h	83	92	110	123
	gaz	Btu/h	133100(39)	150100(44)	177400(52)	191100(56)
* 50 % d'humidité résiduelle (coton 180 g/m ²) et utilisation du cylindre à 100 % (ISO 9398).						
** électricité/vapeur/gaz.						

Raccordement électrique*			IC44819	IC44821	IC44825	IC44828	IC44832
Chauffage Tension							
Él.	400-415V 3AC 50 Hz	kW(A)	35 (63)	38 (63)	45 (80)	49 (80)	56 (100)
Gaz, vapeur							
	400-415V 3AC 50 Hz	kW(A)	2 (16)	2 (16)	2 (16)	2 (16)	2 (16)
Raccordement de vapeur, de gaz et d'air							
Vapeur	DN		20	20	20	20	20
Pression de vapeur rec.	kPa		900	900	900	900	900
Condensats	DN		10	10	10	10	10
Gaz	DN		20	20	20	20	20
Pression de gaz,							
gaz naturel (G20/G25)	Pa		2000/2500	2000/2500	2000/2500	2000/2500	2000/2500
gaz propane (G31)	Pa		3700/5000	3700/5000	3700/5000	3700/5000	3700/5000
Sortie d'air	ø mm		160	160	160	160	160
Air évacué	m ³ /h		580	590	610	640	650
Chute de pression	max. Pa		200	200	200	200	200
Niveau sonore							
Niveau sonore aérien		dB(A)	73	73	73	73	73
Déperdition calorifique							
% maximum de la puissance installée			3	3	3	3	3
Dimensions et poids du colis (version FR)							
		net, kg	1080	1130	1220	1300	1390
		avec caisse, kg	1380	1430	1520	1600	1690
Volume emballé, version FR		m ³	5.8	6.2	7	7.4	8.2
Dimensions en mm							
A	Largeur		2575	2785	3205	3415	3835
B	Profondeur		1280	1280	1280	1280	1280
C	Hauteur		1460	1460	1460	1460	1460
D			1160	1160	1160	1160	1160
E	Version FR seulement		670	670	670	670	670
F	Version FR seulement		800	800	800	800	800
G	Version FR seulement		840	840	840	840	840
H			1050	1050	1050	1050	1050
I			1910	2120	2540	2750	3170
K			355	355	355	355	355
L			190	190	190	190	190
<ol style="list-style-type: none"> 1 Plastron de commande 2 Evacuation des buées 3 Raccordement vapeur 4 Raccordement condensats 5 Raccordement électrique 6 Raccordement gaz 7 Plastron de commande de l'engageuse 							

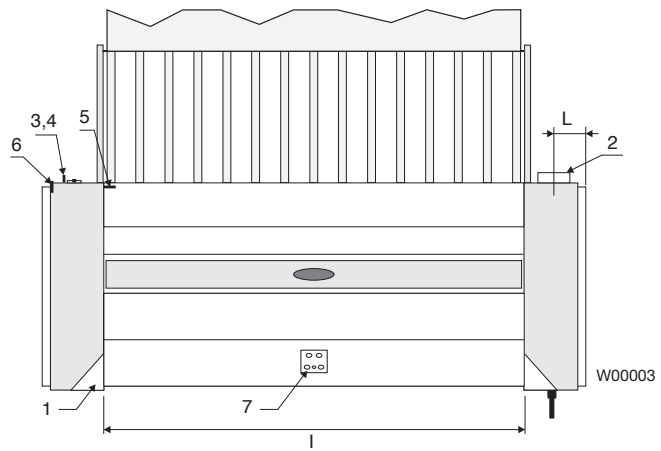
* Autres tensions disponibles, voir manuel d'installation.



Vue de face



Vue de côté



Vue de dessus



www.electrolux.com/professional

Share more of our thinking at www.electrolux.com

Art. No. 435918713/04.07.04

Sous réserve de modifications sans préavis.