

**TL300  
TL600****SPUR GEAR WINCH  
TREUIL DE LEVAGE MANUEL****EN  
FR**

### INFORMATION TECHNIQUE



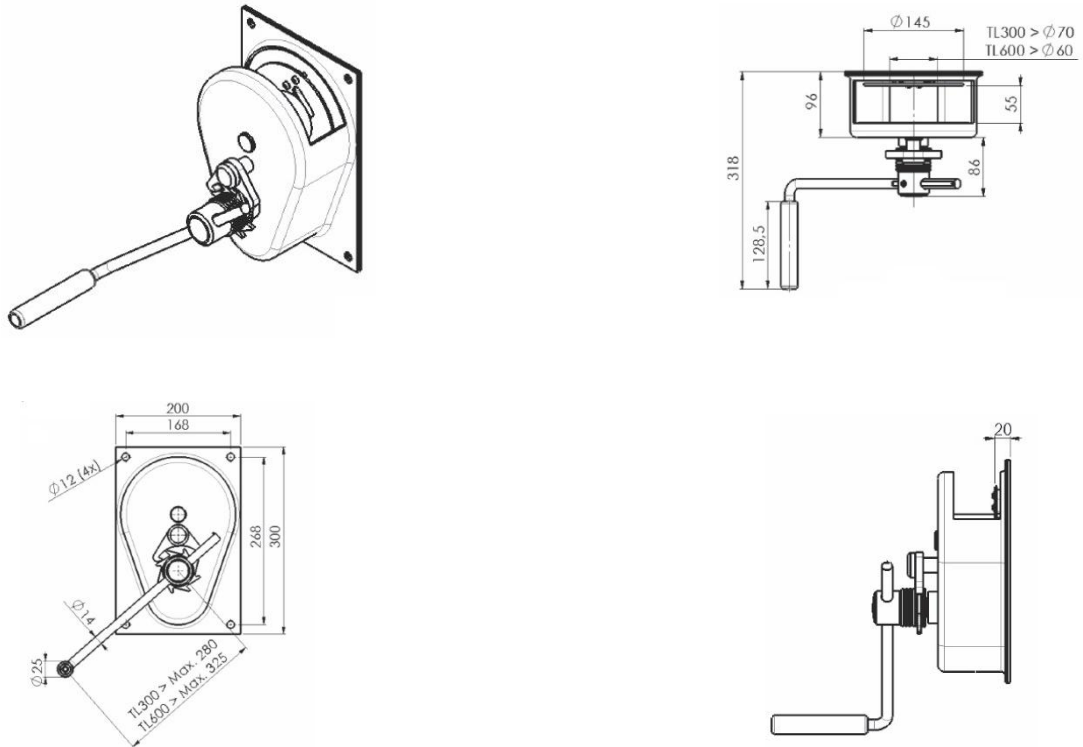
- Produits conformes à la norme EN1357, DIN 15020 et EX types ATEX 95 (94/9/EG)
- Peinture 60-80 microns suivant DIN/ISO12944 C1M
- Facteur de sécurité 4 (statique)
- Matériel garanti 2 ans
- Matériel livré avec CE et notice d'utilisation

Les treuils de la série TL sont **des treuils à tambour avec engrenage**. La structure mécanosoudée en acier ( finition peinture époxy une couche RAL7035) assure une fixation aux murs ou aux poutres du bâtiment. L'opération de levage de la charge s'effectue en actionnant manuellement la manivelle dans le sens horaire des aiguilles d'une montre. Le sens antihoraire du mouvement permet à la charge de descendre. La charge est tenue tout au long du cycle de levage par un frein intégré. De nombreux avantages sécuritaires et ergonomiques justifient ce choix technologique :

- **un système robuste et sécuritaire** : le treuil est équipé d'un frein qui assure le maintien de la charge manutentionnée. Il permet également une descente au sol contrôlée de la charge.
- **système configurable** : la sortie du câble de levage peut-être disposée en partie supérieure ou inférieure du treuil.
- **une maintenance faible** : seul un contrôle annuelle du serrage de la boulonnerie est nécessaire.
- **une commande ajustable et ergonomique** : la manivelle est réglable en hauteur et elle peut-être retirée. Elle est dotée en son extrémité d'une poignée ergonomique.

#### Options :

- Protection anticorrosion par zingage électrolytique.
- Certification pour zone ATEX II/3/GD/T4 (zones 2 et 22).

**TL300**  
**TL600**
**SPUR GEAR WINCH**  
**TREUIL DE LEVAGE MANUEL**
**EN**  
**FR**
**SPECIFICATIONS TECHNIQUES**


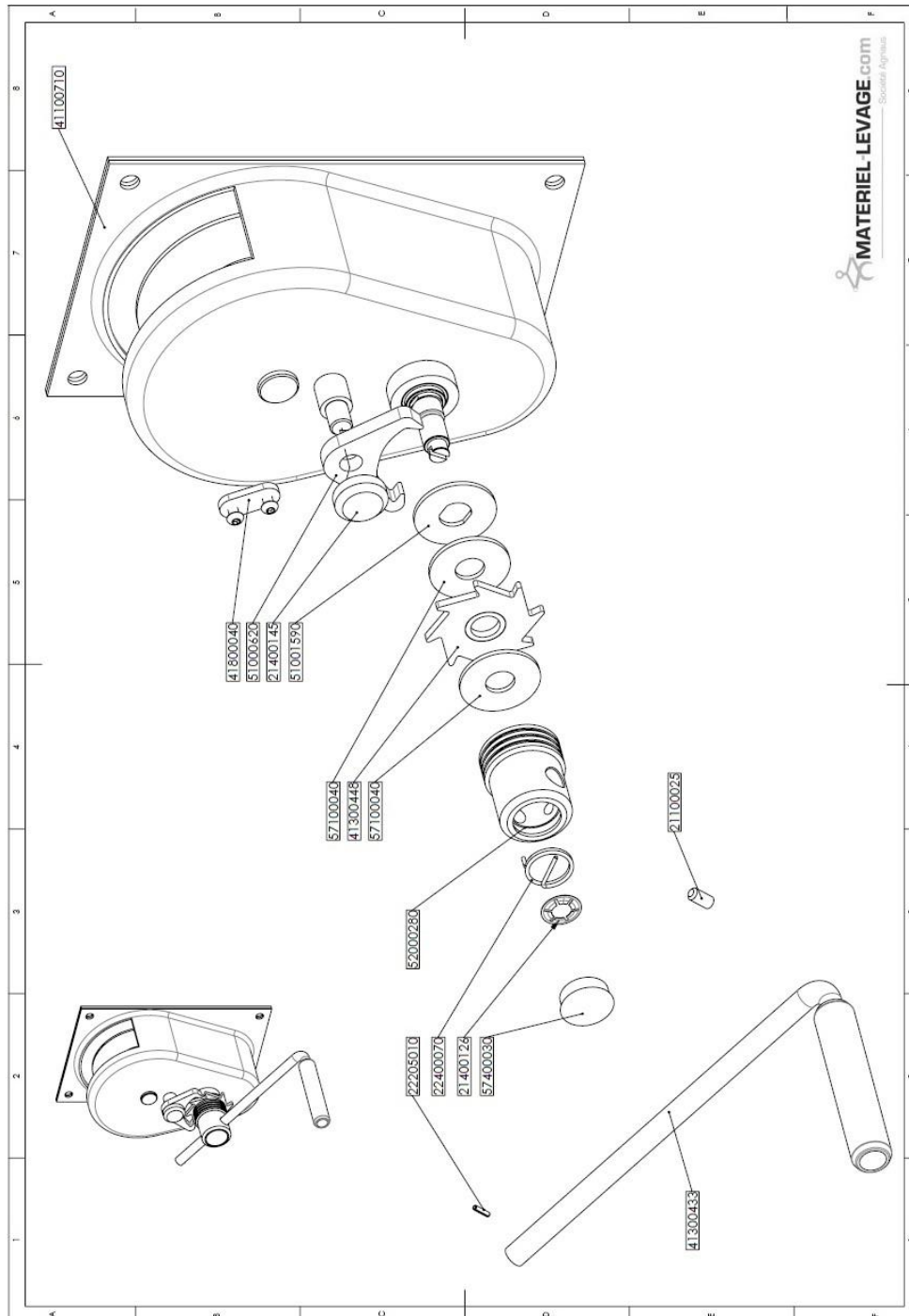
Spécifications techniques	TL300	TL600
Capacité de levage (première couche)	300 kg	600 kg
Capacité de levage (dernière couche)	172 kg	336 kg
Effort sur manivelle (première couche)	6 daN	10 daN
Hauteur de levage par tour	32 mm	28 mm
Capacité d'enroulement du câble	35 m	12 m
Diamètre du câble	4 mm	6 mm
Force de rupture minimale du câble	9 kN	17kN
Poids propre (sans câble)	10 kg	11 kg

**TL300**  
**TL600**

**SPUR GEAR WINCH**  
**TREUIL DE LEVAGE MANUEL**

**EN**  
**FR**

**MODELE TL300**

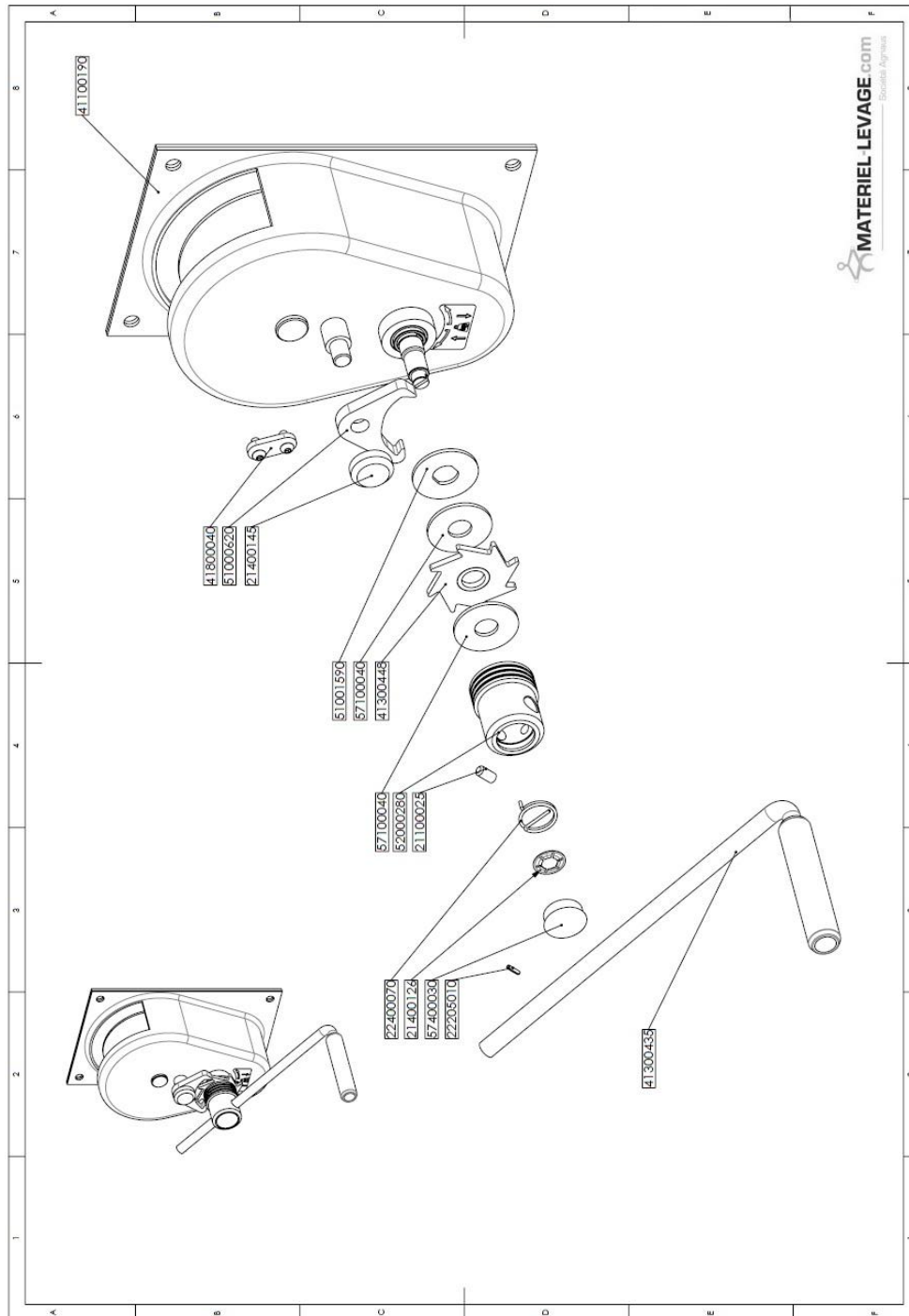


**TL300  
 TL600**

**SPUR GEAR WINCH  
 TREUIL DE LEVAGE MANUEL**

**EN  
 FR**

**MODELE TL 600**



 **MATERIEL-LEVAGE.com**  
 Société Agriaus