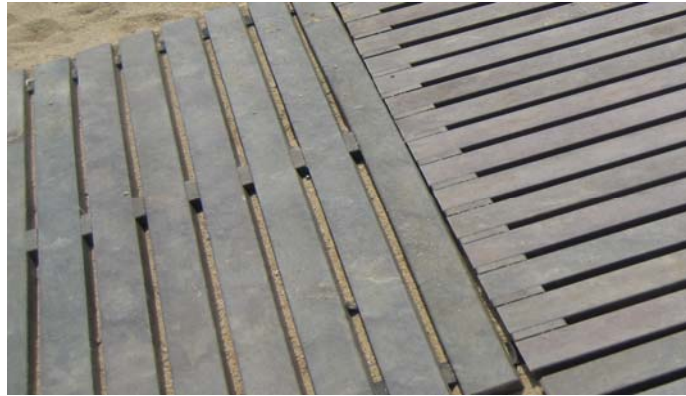


PASARELA PLAYA

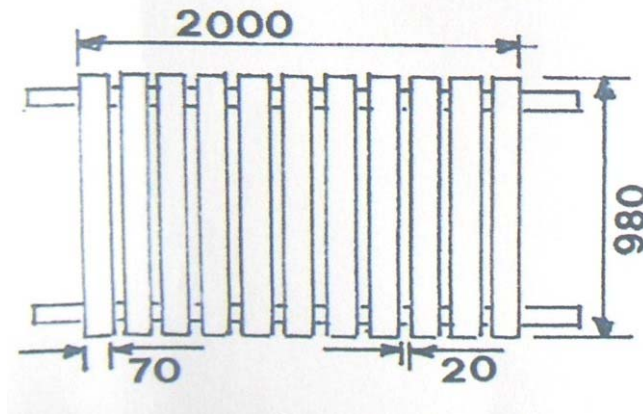
Pasarela enrollable o fija para facilitar el acceso al mar por la arena



DESCRIPCIÓN

Pasarela enrollable o fija construida con perfiles de plástico 100% reciclado que pueden ir unidos mediante banda de polipropileno reforzado (enrollable) o perfiles de plástico (fija).

Ancho: 980 mm o 1.500 mm (accesible)
 Largo: 3.000 mm
 Colores: marrón oscuro, marrón rojizo



MOBILIARIO URBANO

PROPIEDADES

- **IMPERMEABLE:** *no se empapa ni deteriora bajo el agua* ⇒ **RESISTENTE A LA HUMEDAD**
- **RESISTENTE A LA INTEMPERIE:** *inalterable bajo cualquier condición metereológica* ⇨ **HELADAS**
- **RAYOS UV**
- **IMPUREFASCIBLE:** *nunca se pudre al aire, bajo agua o bajo tierra*
- **RESISTENTE A LA CORROSION:** *no se corroe bajo acción del agua de mar, ácidos, álcalis y otros productos químicos*
- **RESISTENTE A LOS MICRORGANISMOS:** *termitas, hongos*
- **COMPORTAMIENTO MEJOR QUE EL DE LA MADERA:**
 - ante el fuego
 - ante la abrasión
 - no se agrieta, no se astilla
- **RECICLABLE 100%**

**Alta durabilidad
No necesita**



COMPOSICIÓN

100% Poliestireno y Polipropileno
 Origen: urbano e industrial

CERTIFICACIONES

Distintivo de Garantía de Calidad Ambiental

PAÍS DE PRODUCCIÓN

España **cemitec centro tecnológico**

AÑO DE LA 1ª PRODUCCIÓN

2005

AHORRO DE CO₂ EQUIVALENTE a partir de 1,5 kg de CO₂ equivalente ahorrados por cada kg de plástico (equivale a 7,7 km recorridos por un coche convencional)

PRECIO

desde 56 €/metro lineal

PRODUCTOS RECICLADOS PARA LA CONSTRUCCIÓN



RAMÓN TURRÓ, 100-104, 4ª 1ª
 08005 BARCELONA

TEL.: +34 93 221 86 87
 FAX.: +34 93 221 86 93

www.zicla.com
 info@zicla.com

CARACTERÍSTICAS TÉCNICAS

ENSAYO	VALOR	NORMA	COMENTARIOS
Densidad	1,04 g/cm ³	ISO 1183-1A:2004	Determinación de densidad en materiales plásticos no celulares
Dureza Shore	63	UNE-EN ISO 868:1998	
Resistencia a la tracción	8,4 Mpa	UNE-EN ISO 527:1996	Antes de la exposición UV
Resistencia a la tracción	9,6 Mpa	UNE-EN ISO 527:1996	Tras la exposición UV
Alargamiento de rotura	3,30%	UNE-EN ISO 527:1996	Antes de la exposición UV
Alargamiento de rotura	2,40%	UNE-EN ISO 527:1996	Tras la exposición UV
Resistencia al impacto	4,4 KJ/m ²	UNE-EN ISO 179-1/1eA	Charpy
Identificación de polímeros	PE+PP	Inferrojos	Por espectroscopía infrarroja
Resistencia a la flexión	15,4 Mpa	UNE-EN 178:2003	
Módulo	346 Mpa	UNE-EN 178:2003	
Resistencia a UV		ISO 4892-3	Ver ensayos de Resistencia a la tracción y rotura
Migración de metales:		UNE-EN 71-3	
		<i>límite</i>	
<i>antimonio</i>	1 ppm	60 ppm	
<i>arsénico</i>	4 ppm	25 ppm	
<i>bario</i>	133 pp	250 ppm	
<i>cadmio</i>	<1 ppm	50 ppm	
<i>chromo</i>	<1 ppm	25 ppm	
<i>plomo</i>	13 ppm	90 ppm	
<i>mercurio</i>	<4 ppm	25 ppm	
<i>selenio</i>	8 ppm	500 ppm	

MEDIDAS

Longitud máxima 3000 mm
 Altura 30 mm
 Ancho 980 mm o 1.500 mm
 El modelo más ancho garantiza la accesibilidad

GALERIA DE FOTOS



