









WE DELIVER THE FUTURE
Les Semi-Remorques rideaux coulissants





SOMMAIRE

LA GAMME DE SEMI-REMORQUES KRONE	4	À CHAQUE TÂCHE SA BÂCHE	42
LES SEMI-REMORQUES RIDEAUX COULISSANTS	6	ÉQUIPEMENT OPTIONNEL	44
 PROFI LINER	8	 DWC	55
Profi Liner version à ridelles	13	CENTRE DE TRAITEMENT CATAPHORÈSE KRONE	56
Profi Liner double étage	14	PARTENAIRES COMMERCIAUX	58
Profi Liner transport sur rail	15	CARACTÉRISTIQUES TECHNIQUES	61
Profi Liner City	16		
Profi Liner TIR	17		
Profi Liner Multi Steel	18		
Profi Liner HD	20		
 MEGA LINER	22		
Mega Liner Multos / Multos Plus	26		
Mega Liner Comfort	28		
 COIL LINER	30		
Coil Liner Compact	34		
 PAPER LINER	36		
 MODÈLE ULTRA	40		

DE L'ESPACE POUR VOTRE CHARGEMENT. UNE REMORQUE POUR CHAQUE UTILISATION.

NOUS PROPOSONS DES SOLUTIONS IDÉALES QUI RÉPONDENT À TOUTES LES EXIGENCES DE L'INDUSTRIE DU TRANSPORT. DÉCOUVREZ DES PRODUITS QUI FIXENT DE NOUVEAUX STANDARDS D'INNOVATION ET DE QUALITÉ. NOTRE OFFRE DE REMORQUES : STABILITÉ GARANTIE, PRATIQUES ET ERGONOMIQUES.

Toujours la bonne solution – un véhicule adapté à chaque utilisation : De la polyvalente Profi Liner aux spécialistes, comme la Paper Liner ou la Coil Liner, nous proposons des semi-remorques à rideaux coulissants adaptées à toutes les utilisations, avec différentes spécifications. Volume maximal avec la Mega Liner, équipement spécial de calage de la cargaison avec la Paper Liner ou la Coil Liner ... Parce que KRONE connaît les besoins des professionnels du transport, nous accordons aussi de l'importance aux détails pratiques.

Les semi-remorques KRONE sont conçus par des professionnels, pour des professionnels. Avec la Dry Liner et la Cool Liner, vous êtes parfaitement équipés pour le transport de produits réfrigérés, frais et secs. Du transport de fleurs aux cloisons de séparation pour le transport multi-températures en passant par le transport de viande pendue et les semi-remorques à deux étages, le client peut choisir parmi de nombreuses variantes.

Robustes et multifonctions : deux qualités qui caractérisent les châssis porte-conteneurs et les conteneurs interchangeables KRONE. Mais ce n'est pas tout ! Nos châssis comme nos conteneurs sont également pratiques, variés, et confortables à utiliser. Chez KRONE, l'aérodynamisme n'est pas en reste.

Remorques et carrosseries viennent compléter la variété de la gamme KRONE. Utilisation facile et sûre, composants éprouvés, qualité haut de gamme et protection durable grâce à la combinaison de deux revêtements, par cataphorèse et par poudre : les véhicules KRONE sont toujours un investissement rentable.







POUR LES PROFESSIONNELS.
**DES SEMI-REMORQUES À RIDEAUX COULISSANTS RÉPONDANT
AUX ATTENTES LES PLUS EXIGEANTES.**

NOTRE SEMI-REMORQUE N'EST PAS SIMPLEMENT FACILE À UTILISER : POLYVALENTE ET DURABLE, C'EST UNE RÉFÉRENCE DANS LE SECTEUR. LA TOUCHE FINALE : SA RENTABILITÉ SANS ÉGALE.



L'EXPÉRIENCE PLEINE CHARGE. LA PROFI LINER.

TOUT NOTRE SAVOIR-FAIRE SE RETROUVE DANS LA PROFI LINER. DES ANNÉES D'EXPÉRIENCE AU PLUS HAUT DE LA QUALITÉ SUR LA ROUTE : NOTRE PROFESSIONNEL EST DANS SON ÉLÉMENT. CHAQUE JOUR, IL FAIT LA DIFFÉRENCE.

Tout repose sur la qualité

Notre Profi Liner est élaborée jusqu'au plus petit détail, et équipée de composants de série de très grande qualité. C'est pour cette raison qu'elle sert de base à toutes les semi-remorques KRONE. Peu importe le défi : elle est à la hauteur !

Équipement résistant

Avec le châssis soudé, le revêtement par cataphorèse et le cadre extérieur Multi Lock KRONE, récompensé par de nombreux prix, vous pouvez compter sur une grande stabilité, une protection optimale et une capacité de charge importante, ainsi que sur une bonne valeur de revente pour la « deuxième vie » de votre remorque.

Résistance
certifiée des
carrosseries





PROFI LINER. ÉQUIPEMENT STANDARD.



Toit coulissant KRONE.

Le toit coulissant KRONE est équipé d'un haubanage diagonal intégré à la bâche de toit garantissant une plus grande solidité.



Pare cycliste latéral robuste.

Le pare cycliste lateral robuste est solidement vissé sur le cadre et présente un revêtement poudre blanc (couleur de sécurité).



Valves bien protégées.

Les valves d'ajustage sont montées ensemble derrière le train roulant à un endroit bien à l'abri. Les cales y sont également toujours à portée de main.



Une protection efficace contre les éclaboussures.

Les passages de roues et les bavettes sont équipées de série avec des dispositifs de protection contre les éclaboussures.



Protection anti-encastrement et supports de feux séparés.

La réalisation séparée de ces composants permet de les remplacer rapidement et facilement.



Double protection antichoc.

Le châssis relevé à l'avant et la paroi déflecteur en contreplaqué vissée sur la face AV assurent protection et stabilité.



Support d'attelage résistant.

Les raccordements électriques et pneumatiques sont éloignés les uns des autres et répartis sur deux niveaux pour éviter que les câbles spiralés ne s'emmêlent.



Échelle télescopique sûre.

L'échelle sécurisée assure, grâce à une marche bien visible un accès facile et une sécurité de travail optimale.

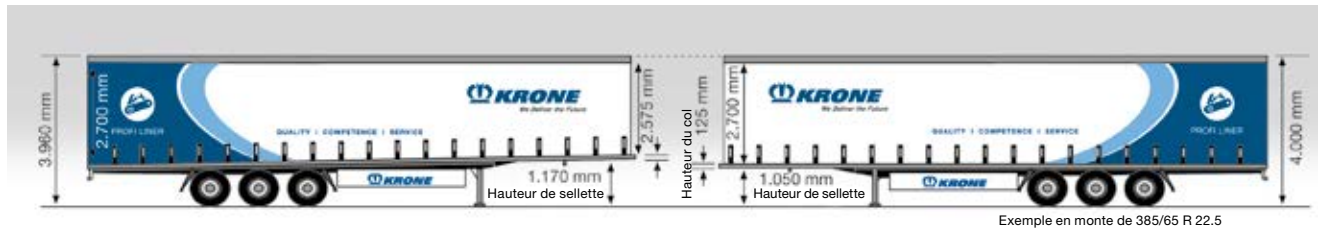


Bord de rive Multi Lock.

Possibilités d'arrimage tous les 100 mm pour un calage universel de la cargaison.



PROFI LINER. CARROSSERIE.



Utilisation flexible sur tous les véhicules tracteurs.

La Profi Liner est dès aujourd'hui équipée pour les véhicules tracteurs du futur. La hauteur de sellette est variable de 1050 à 1170 mm. Ceci est rendu possible par le réglage en hauteur du train roulant allié à la technique de vissage KRONE: les liaisons du toit sur la face avant et les poteaux sont réalisés en tôles perforées et peuvent de ce fait être ajustées avec peu d'effort. Les bâches latérales et de toit peuvent être confectionnées départ usine de telle sorte qu'elles s'adaptent facilement à la hauteur modifiée de la carrosserie. Si besoin est, la hauteur intérieure peut bien entendu être ramenée à sa valeur initiale. La Profi Liner est ainsi préparée pour tous les cas de changement d'utilisation de la remorque.



Toit coulissant facilement.

Pour le chargement et le déchargement par grue directement à l'avant du véhicule, le toit coulissant peut être rabattu de l'avant vers l'arrière une fois les œillets détachés.



Poteaux coulissants pratiques.

La manipulation simple des poteaux coulissants à l'aide de la commande à un levier facilite le chargement et le déchargement.



Système stable de tension de la bâche.

Monté à l'abri à l'arrière, il offre un rapport de transmission suffisant pour obtenir une bâche bien tendue.



Dispositif de fermeture rapide de la bâche.

Grâce au levier de tension tournant sur la face avant, la bâche peut également être ouverte et fermée facilement et rapidement.



Face avant solide en trois parties.

Fabriquée en acier, elle est vissée solidement avec le cadre. La hauteur du toit est variable de 2 575 à 2 800 mm.



Systèmes de fermeture pratiques.

Les crémones encastrées et les verrous situés en-dessous de la porte garantissent une surface lisse.



PROFI LINER. VERSION À RIDELLES.



Porte conteneur acier.

Pour un chargement et un déchargement rapide, le véhicule à ridelle est aussi disponible avec une porte conteneur acier.



Équipement Multi Lock.

Des sangles de tension à crochet plat permettent d'utiliser le bord de rive-Multi Lock, même si les ridelles sont fermées.



Solide protection des ridelles.

Un système anti-encastré intégré empêche l'endommagement de la ridelle lors d'un chargement et déchargement latéral.



Profi Liner Matériaux de construction.

La Profi Liner est également disponible en version plateau-ridelles avec des ridelles de 550, 750 et 1 000 mm de hauteur. La face avant a une hauteur au choix de 1 200, 1 600 ou 2 000 mm.



PROFI LINER DOPPELSTOCK.



Version à double étage.

Cinq paires de poteaux latéraux divisent la carrosserie en six zones. Douze poutres de chargement longitudinales à trames percées permettent de supporter 23 poutres transversales et d'obtenir ainsi un second niveau à 33 palettes.



Manipulation astucieuse.

Les poutres de chargement qui ne sont pas utilisées peuvent être rangées longitudinalement entre les poteaux centraux comme des lattes démontables. Des poches à lattes démontables autorisent une utilisation flexible.



Fixation simple des ranchers centraux.

Grâce à la commande confortable à une main, les ranchers centraux de la carrosserie à deux étages peuvent facilement être déverrouillés et déplacés.

Manipulation simple des poutres de chargement.

Les poutres de chargement sont fixées à l'intérieur de la trame percée et disposent, tout comme les poutres transversales, de leur propre verrouillage.



PROFI LINER TRANSPORT SUR RAIL.



Équipement pour le transport combiné.

La Profi Liner de KRONE existe bien entendu également avec un équipement spécifique pour le transport rail / route

Essieux avec Split-Airbag.

Lors du chargement, le soufflet à air se lève de son embasement, ce qui lui évite d'être étiré. Ceci évite des endommagements lors d'un enfoncement du train.



Protection anti-encastrement rabattable vers le haut.

En fonction du wagon utilisé, la protection anti-encastrement et la protection latérale peuvent facilement être rabattues et bloquées.



Un équipement robuste.

De robustes bords de préhension ainsi qu'une protection par un renfort jaune sur la bâche permettent aux grues et chariots élévateurs une bonne prise.





PROFI LINER CITY.



Profi Liner CITY.

Maniabilité pour trafic urbain.

La distribution en milieu urbain, comme pour les chantiers, impose des exigences particulières au transport : Il requiert des remorques flexibles, robustes et, avant tout, maniables pour pouvoir agir rapidement dans des espaces restreints. La Profi Liner City est taillée sur mesure pour ces exigences : Un châssis robuste, un braquage court, réactif et ne nécessitant que peu d'entretien, en est la base.



Manœuvrabilité extrême.

La direction forcée est une direction à une bielle qui a fait ses preuves, elle est vissée sur le châssis et ne requiert que peu d'entretien. L'angle de braquage de 25 degrés autorise des manœuvres de déplacement dans un espace restreint.



PROFI LINER TIR.



Profi Liner TIR. La flexibilité dans le transport international.

Depuis 1999, KRONE propose avec la Profi Liner TIR un véhicule à rideau coulissant avec scellement TIR.

Tenant compte en particulier des exigences d'utilisation de transporteurs qui opèrent à l'intérieur et à l'extérieur de l'Union Européenne, Krone a continué d'optimiser la Profi Liner TIR. Le bâchage extérieur conforme aux exigences des douanes, ainsi que des solutions de détail dans les systèmes de fermeture, empêchent toute infraction. Pour la variante à ridelle, les élastiques de bâche restent bien évidemment dans la nervure de la ridelle. La même technique de fermeture est également appliquée pour la Mega Liner pouvant être fermée par un plomb de douane. Les semi-remorques à rideaux coulissants sont équipées en série, dans leur version standard, de toits coulissants Edscha ou Versus, version TIR.



Systèmes de fermeture spéciaux.

Les dispositifs tendeurs de bâche avant et arrière sont sécurisés contre tout accès derrière un clapet par le câble TIR.

Convient au transport mixte.

La Profi Liner TIR est également adaptée au transport sur rail. La semi-remorque peut être transportée par rail jusqu'à une vitesse de 140 km/h (Code XL).



PROFI LINER MULTI STEEL. GAGNER DU TEMPS LORS DE LA FERMETURE.



AVEC LA PROFI LINER MULTI STEEL, KRONE PROPOSE UNE SOLUTION DE CHARGEMENT MÉCANIQUE ET SANS EFFORT DE NATTES ACIER DE CONSTRUCTION, LONGERONS AVEC GRILLAGE ET ÉLÉMENTS 2D/3D. OUTRE LE GAIN SENSIBLE EN SÉCURITÉ ET EN TEMPS PAR RAPPORT AUX ARRIMAGES CLASSIQUES AU SOL AVEC UNE MULTITUDE DE BANDES DE TENSION, LE SYSTÈME KRONE PROPOSE UN DÉROULEMENT RAPIDE EN CAS DE CONTRÔLE DE VÉHICULE PAR LA POLICE OU PAR LE BAG. LA PROFI LINER MULTI STEEL EXISTE EN FONCTION DE VOS BESOINS EN VERSION PLATEAU OU À RIDELLES.

La Profi Liner Multi Steel met fin aux arrimages au sol laborieux et longs. En ce qui concerne les arrimages au sol, le frottement entre le chargement et la surface de chargement est accru. La force avec laquelle l'élément d'arrimage presse sur le chargement doit aller jusqu'en bas afin d'accroître le frottement entre la marchandise et la surface de chargement. Et cet effet ne peut être atteint précisément qu'avec de grands efforts en cas d'arrimage au sol des nattes acier flexibles. Il existe en outre le risque d'endommager des éléments 2D/3D avec l'arrimage au sol. Ce système d'arrimage épouse parfaitement le fret transpor-

té. Grâce à la technique d'arrimage, on peut transporter des chargements plus larges et plus hauts à charge utile supérieure par rapport aux autres solutions de sécurisation recommandées par la directive de chargement. Avantage complémentaire : il ne faut que quelques gestes pour assurer un arrimage correct, la sécurisation conforme à la norme est simplifiée par rapport aux méthodes habituelles de sécurisation. Et la sécurisation du chargement est possible en majeure partie à partir du sol. Les « retournements » dangereux sur les tapis relèvent du passé.



Possibilités universelles de transport.

Les poteaux de fixation sur la Profi Liner Multi Steel sont positionnés sous forme variable, ils permettent ainsi un transport sûr des préviennent d'une longueur de 5 et/ou 6 m.



Appui avant avec entretoise.

En dehors des poteaux amovibles latéralement, des poches supplémentaires dans la zone du col ainsi qu'au centre du véhicule servent de sécurisation vers l'avant et à l'arrière.



Poteaux de fixation avec gestion des sangles d'amarrage.

La gestion intégrée des sangles d'arrimages accroît la sécurité étant donné que la sangle est passée dans une découpe de matériau prévue à cet effet et donc qu'elle ne peut pas glisser.



Place de rangement pratique.

En cas de non-utilisation des ridelles, celles-ci peuvent être rangées, avec les poteaux centraux et les poteaux de fixation, dans une caisse de rangement en option dotée des dispositifs correspondants de mise en place.



Dispositif de tension.

Chaque côté du véhicule dispose de 6 équipements de tension des nattes pour un câble de tension de 8 mm ou une sangle de tension correspondante. Un anneau d'amarrage par dispositif de tension est intégré.



Sécurisation latérale.

6 poches à poteaux extensibles se trouvent de chaque côté. Dimensions intérieures possibles : 2 010, 2 120, 2 190 et 2 300 jusqu'à 3 050 mm.



Positions flexibles des anneaux de fixation.

3 paires d'anneaux Multi Lash relèvent de l'équipement de série. Les positions d'arrimages sont variables sur le bord de rive.

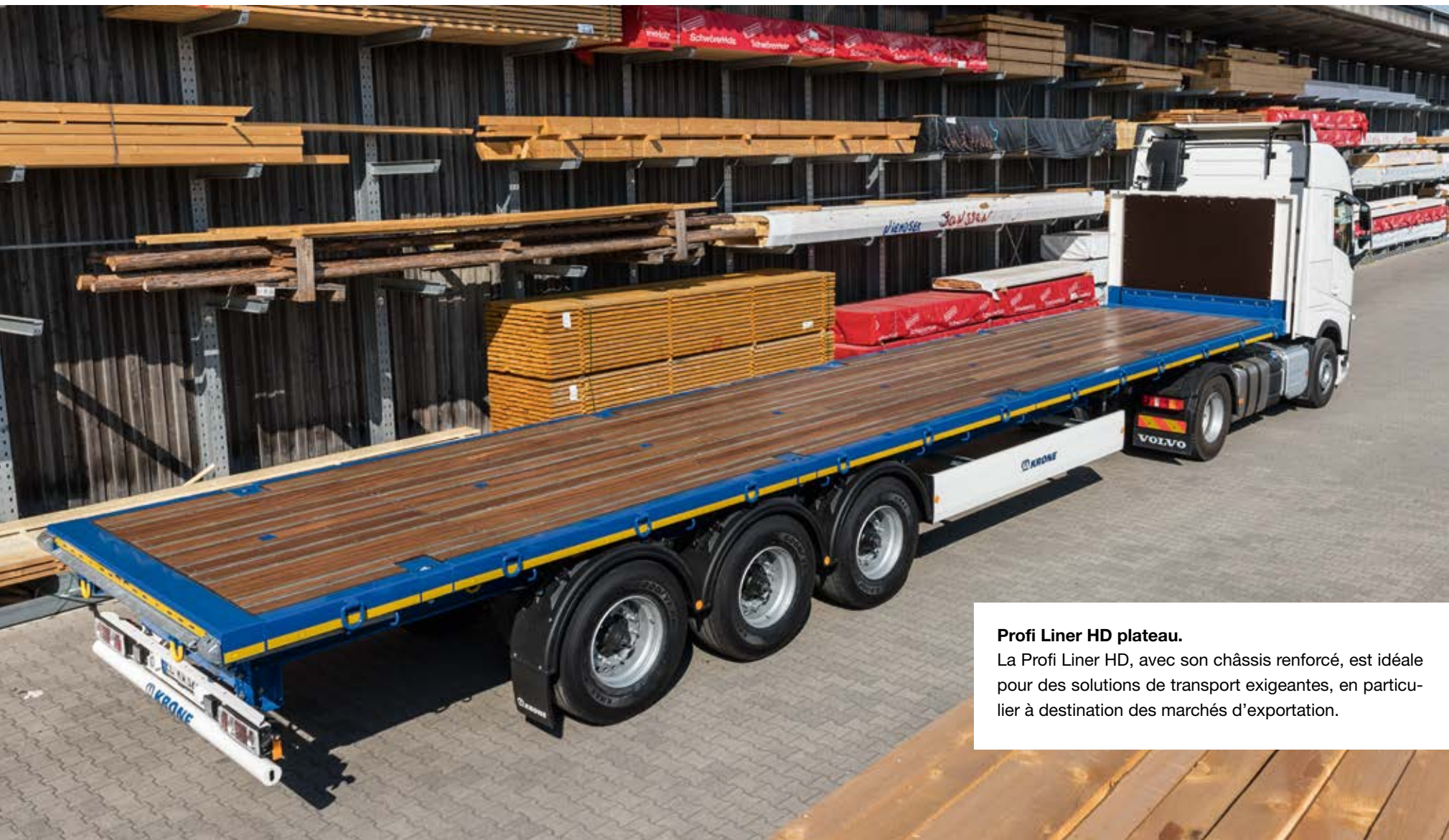
Les avantages

- 】 Sécurisation mécanique.
- 】 Plus forte flexibilité avec différentes Marchandises.
- 】 Testé par le TÜV Nord.
- 】 50% de gain de place lors de la sécurisation du chargement.
- 】 Déroulement rapide des contrôles de véhicules par la police et le BAG.
- 】 Certificat de sécurisation du chargement pour les tapis sidérurgiques selon VDI 2700
- 】 Poteaux d'amarrage optimisés en termes de poids avec gestion intégrée de sangle d'arrimage

Indication : lors de l'utilisation du véhicule avec des chargements d'une dimension supérieure à 2550 mm qui ne peuvent être répartis, une autorisation exceptionnelle (en Allemagne selon § 47 OCR) est requise, celle-ci devant être remise au détenteur du véhicule. L'autorisation TÜV requise à cet effet doit être placée dans les véhicules. Figurent dans cette autorisation les données/mensurations à respecter par le véhicule tracteur (par ex. nombre d'essieux : 2 ; largeur : 2550 mm ; porte-à-faux de la sellette : 540 mm ; empattement : 3600 mm ; dimension accouplé « a » : 4500 mm) qui doivent être respectées en vue de satisfaire aux propriétés de tenue de route dans les virages conformément au § 32d OHVR (ordonnance sur l'homologation des véhicules routiers). En cas de divergence et d'incertitude, il est important de vérifier au préalable si le véhicule tracteur de la semi-remorque qui sera utilisé en combinaison avec la semi-remorque respecte les propriétés de tenue de route dans les virages prescrites par la loi. Nous vous aidons volontiers dans ce domaine.



PROFI LINER HD. CARACTÉRISTIQUES DU PRODUIT.



Profi Liner HD plateau.

La Profi Liner HD, avec son châssis renforcé, est idéale pour des solutions de transport exigeantes, en particulier à destination des marchés d'exportation.



Arrière robuste.

L'arrière est conçu pour être particulièrement robuste. La plaque à feux, très stable, et la barre anti-encastrément sont des composants séparés et peuvent être remplacés individuellement.



Calage de la cargaison.

De solides anneaux et crochets d'arrimage situés sous le cadre extérieur permettent de sécuriser les cargaisons.



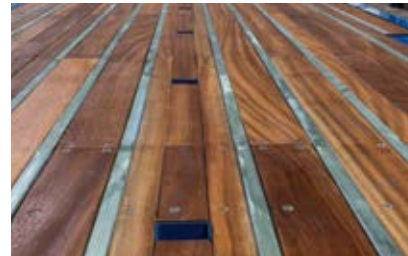
Rangement pour les ranchers.

Un compartiment ouvert situé latéralement sous le châssis permet de stocker les ranchers enfichables quand ils ne sont pas utilisés.



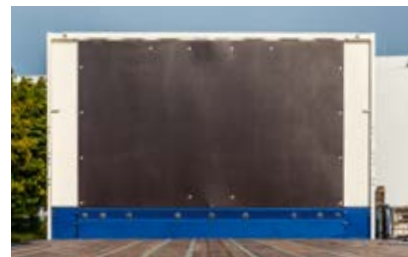
Verrouillage des conteneurs.

La Profi Liner HD peut également être équipée de systèmes de verrouillage des conteneurs pour le transport de conteneurs jusqu'à 40'.



Plancher bois massif.

Plancher en bois massif posé dans le sens longitudinal, bordé de profilés Omega, 30 mm d'épaisseur.



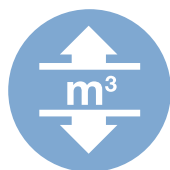
Tablier avant stable.

Le châssis relevé à l'avant et la paroi de choc en bois stratifié vissée au tablier assurent protection et stabilité. De plus, le tablier permet le chargement du véhicule par les côtés.

Profi Liner HD.

- › Variantes plateau : longueurs disponibles
- › 12 400 et 13 480 mm pour une charge sous sellette de 16 000 kg. Variantes plateau / rideaux coulissants pour les marchés d'exportation :
- › longueur disponible : 12 400 mm
- › (longueur utile) pour une charge sous sellette de 18 000 kg.
- Options pratiques : Essieux**
- › très résistants.
- › Cliquets tendeurs pour câbles en acier sur les côtés et à l'arrière.
- › Anneaux d'arrimage sur le cadre extérieur.
- › Crochets d'arrimage sous le cadre extérieur, des deux côtés.
- › Verrouillage des conteneurs pour : 1 x 40', 2 x 20', avec positionnement du conteneur de 40' ou du conteneur de 20' arrière pour un chargement et un déchargement rapides par l'arrière, ou bien 1 x 20' au milieu (jusqu'à 30 t).
- › Embases de rancher sur le cadre extérieur. Hayons en acier ou en aluminium.
- › Variantes de planchers : plancher en plaques d'acier (plaques ondulées), plancher en bois dur/ plancher antidérapant.
- › Freins à disque ou à tambour.
- › Coffres de rangement pour outils, provisions, réservoirs d'eau, extincteurs, etc.





ENCORE PLUS DE POSSIBILITÉS. LA MEGA LINER.

Hauteurs de
sellette à partir
de 880 mm !

NOTRE MEGA LINER RÉPOND À TOUTES LES EXIGENCES DU DOMAINE AUTOMOBILE, ET PLUS ENCORE. ELLE OFFRE UNE PLUS GRANDE CAPACITÉ DE CHARGEMENT, MAIS PAS SEULEMENT. AU COURS DES DERNIÈRES ANNÉES, NOUS AVONS ENCORE PERFECTIONNÉ LA MEGA LINER. UN VÉHICULE DE TRANSPORT INNOVANT, CHARGÉ DE TECHNOLOGIE SOPHISTIQUÉE.

Espace et rapidité

Grâce au châssis bas, la Mega Liner et son méga-volume de chargement de 100 m³ répondent à toutes les attentes. Son toit réhaussable hydraulique, d'une grande efficacité, permet également le chargement et le déchargement de la semi-remorque en un tour de main.

Des modèles d'avenir

Avec la version transport combiné Huckepack, nous proposons une Mega Liner idéale pour le transport de fret sur lignes à grande vitesse. La Mega Liner Coil, quant à elle, combine flexibilité pour les transports volumineux, châssis renforcé et une fosse porte-bobine de 7236 mm de long pour le transport de bobines d'acier.

Pratique

Nos solutions nouvelles établissent toujours de nouveaux standards, par exemple avec la Mega Liner Automotive, notre solution sur mesure conçue pour répondre aux exigences de l'industrie automobile. Ses caractéristiques pratiques, comme la bâche latérale Comfort, assurent un transport encore plus efficace des marchandises volumineuses.





MEGA LINER. CARACTÉRISTIQUES PRODUIT.



Une hauteur de rebord avant de 50.

KRONE livre maintenant la Mega Liner avec deux hauteurs de rebord avant différentes : 80 et 50 mm. Lors d'une utilisation de véhicules tracteurs avec une hauteur de sellette de 915 mm, une hauteur de rebord avant de 50 mm vous permet une hauteur intérieure de 3 000 mm (arceau transversal UK). Pour des véhicules tracteurs avec une hauteur de sellette de 885 mm, la hauteur de rebord avant de 80 mm vous offre également une hauteur intérieure de 3 000 mm. Avec lui, vous jouez toujours la sécurité !



Avant fermé.

L'avant de la Mega Liner 50 est fermé, ce qui permet de protéger les pneus et d'éviter les dommages liés aux accrochages.



Hydraulique éprouvée pour le toit relevable.

La manipulation du toit relevable hydraulique est «un jeu d'enfant» (principe du cric). Chacun sait s'en servir sans aide.



Poteaux coulissants pratiques.

Les poteaux coulissants sont faciles à manipuler et repérés pour leur réglage en hauteur.



Réhaussable par poignée extérieure.

Le réglage de la hauteur, simple d'emploi, permet d'adapter la hauteur totale à différents tracteurs.

Réglage des fermetures de portes en fonction de la hauteur de déplacement.

Les traverses permettent d'ajuster la fermeture jusqu'à un nombre maximum de cinq hauteurs différentes. La version standard permet trois réglages différents.



Mega Liner Huckepack.

La Mega Liner existe aussi en version spéciale pour systèmes intermodaux, adaptée aux modèles de wagons les plus courants.

Mega Liner Coil.

La Mega Liner existe aussi pour le transport de bobines d'acier avec une fosse qui a fait ses preuves et un châssis renforcé.



MEGA LINER MULTOS ET MULTOS PLUS. UN EN MULTOS.



Pour obtenir à long terme une flexibilité durable de la flotte et un fort maintien de sa valeur, on cherche à pouvoir adapter chaque fois la hauteur de la carrosserie aux divers besoins. Et c'est exactement ce que fait la nouvelle Multos : grâce au dispositif de réglage de la hauteur du toit, la hauteur de la carrosserie de la remorque peut être adaptée à la hauteur d'attelage du véhicule tracteur. Ainsi, la hauteur totale admissible est toujours respectée.

Une remorque pour tous les véhicules tracteurs.

Aujourd'hui, c'est un véhicule tracteur avec une hauteur d'attelage de 1 150 mm, dans le futur il pourrait s'agir d'une méga-semi avec une hauteur de 965 mm ; les limites pour l'utilisation des remorques se situent à la limite de la hauteur totale des véhicules autorisée par la loi. Le Multos ouvre ici de nouvelles possibilités, car la modification du réglage de la hauteur de toit permet d'atteindre des hauteurs de carrosserie de 2 700 à 3 000 mm à l'intérieur. L'avan-

tage décisif pour l'entreprise de transport : la remorque peut ainsi être utilisée sur tous les véhicules tracteurs courants avec des hauteurs d'attelage de 965, 1 050 et 1 150 mm, apportant une flexibilité maximale à la flotte. La remorque peut ainsi être employée de manière polyvalente, avec de bien meilleures perspectives pour la valeur de revente.

Un réglage de la hauteur flexible.

La fonctionnalité standard permet déjà le réglage de la hauteur du toit de la Mega Liner : en trois paliers, la hauteur intérieure peut être abaissée de 3000 mm à 1500 mm. Le Multos, de son côté, peut être réglé encore 150 mm plus bas (grâce à des adaptateurs supplémentaires dans le bloc de poussée), si la remorque doit être attelée sur un véhicule tracteur standard avec une hauteur d'attelage de 1 150 mm.



Un capot de toiture rehaussé

Pour obtenir une plus grande course de réglage vers le bas, la hauteur de la face avant a été abaissée et le capot de toiture de série a été rehaussé en même temps d'environ 150 mm.



KRONE Mega Liner Multos Plus -

De la Mega Liner à la Profi Liner en seulement 5 heures.

Transformer une Mega Liner en Profi Liner en l'espace de quelques heures. Krone propose maintenant cette solution avec le nouveau kit Mega Liner Multos Plus. La transformation d'un véhicule spécial pour le transport de volume (hauteur d'attelage 950 mm) en remorque standard conventionnelle (hauteur d'attelage de 1 050 à 1 150 mm) peut être réalisée rapidement avec le kit de transformation Multos Plus et les instructions d'utilisation correspondantes. La Multos Plus est équipée à cet effet de consoles de commande supplémentaires pour les coussins d'air, et ses pneus peuvent être changés pour des pneus 385/65 R 22,5 ; son bloc de poussée est également équipé d'adaptateurs supplémentaires pour pouvoir adapter sa hauteur à la hauteur d'attelage du véhicule tracteur.



Les avantages les plus importants en un rien de temps.

- 】 Possibilité de transformation rapide avec le kit de transformation Multos Plus.
- 】 Véhicule flexible, qui répond grâce au kit de transformation à une demande plus large du marché des véhicules d'occasion.
- 】 Valeur de revente élevée.



Passages de roues.

Des passages de roues encastrés dans le plancher assurent un dégagement suffisant des roues.

**Durabilité
intégrée**



MEGA LINER COMFORT. JUST IN TIME.



LA MEGA LINER COMFORT EST LA SOLUTION SUR MESURE MISE AU POINT PAR KRONE POUR RÉPONDRE AUX EXIGENCES DE LA LOGISTIQUE AUTOMOBILE. UNE MULTITUDE D'ÉQUIPEMENTS PRATIQUES, PARMIS LESQUELS LES BÂCHES LATÉRALES COMFORT, LE TOIT RÉHAUSSABLE HYDRAULIQUE À COMMANDE CENTRALISÉE ET LES MICRO-RANCHERS, PERMET DE RENDRE LE TRANSPORT DE MARCHANDISES VOLUMINEUSES ENCORE PLUS EFFICACE, PLUS ÉCONOMIQUE ET PLUS SÛR.

La spécialiste pour la logistique automobile : robuste, légère, sûre et rapide.

Dans le secteur automobile, les cycles de chargement-déchargement rapides font partie du quotidien ; la sécurité et l'efficacité sont donc des éléments centraux, pris en compte en priorité lors de la conception de la Mega Liner Comfort. Les bâches latérales Comfort assurent un gain de temps de 90 %. La bâche s'ouvre et se ferme depuis l'avant au moyen d'un levier et se tend, comme sur n'importe quel autre véhicule, avec un tendeur à cliquet. Elle coulisse sur un double système de rail, sur le toit et sur le cadre extérieur. Si elle doit être rapidement modifiée pour s'adapter à une hauteur réduite, la bâche peut être tendue vers le bas au

moyen de câbles élastiques. Maniement facile, ouverture rapide, pas de ranchers médians, pas de lattes de rehausse : la marchandise est directement accessible. La bâche est maintenue en position ouverte par une butée placée sur le rail de guidage. La Mega Liner peut être équipée de bâches Comfort sur un ou deux côtés au choix.

La Mega Liner Comfort répond aux exigences de la directive Daimler 9.5 sur l'arrimage des cargaisons, et est également homologuée pour le transport de boissons conformément à la norme EN 12642 Code XL.



Utilisez l'espace jusque sous l'arceau transversal.

Le toit réhaussable permet de charger le véhicule jusque sous l'arceau transversal. En position route, la hauteur du toit est de 600 mm. La hauteur d'ensemble peut également être réduite de 100 mm. Le toit est commandé par un système hydropneumatique via une pompe centrale située sur le côté de votre choix.



Anneaux d'arrimage escamotables.

Pour un calage de la cargaison encore plus performant, il est possible d'ajouter 13 paires d'anneaux d'arrimage supplémentaires. Ils sont insérés à intervalles réguliers sur le cadre extérieur.



Rail de guidage.

Le rail de guidage situé sur le côté du cadre extérieur remplit trois fonctions : guidage sécurisé de la bâche, butée pour les palettes et protection contre les dommages éventuels occasionnés par les chariots élévateurs. Il est séparé en plusieurs sections pouvant être remplacées séparément en cas de dommages.

Calage de la cargaison à charge partielle.

Pour le calage arrière de la cargaison, on utilise des rails perforés encastrés dans le plancher et deux barres d'arrêt de charge verticales et horizontales en aluminium.



Avantages :

- 】 90 % de gain de temps lors du chargement et du déchargement
- 】 Bâche de toit : Toit coulissant utilisable sur la version sans calage arrière de la cargaison
- 】 Calage arrière de la cargaison pratique ; pas de réduction de l'espace transversal.
- 】 Pas de ranchers médians, pas de lattes de rehausse.
- 】 Disponible en version équipée sur un seul côté

Micro-ranchers.

Les micro-ranchers coulissent le long de deux rails. Ainsi, la marchandise est rapidement accessible. Le véhicule répond à toutes les exigences courantes de calage de la cargaison.



PARFAITE POUR TOUS LES RÔLES. LA COIL LINER

Une charge utile plus
élevée grâce à la
Coil Liner Ultra :
5980 kg (poids à vide)

EN 1973, KRONE RÉVOLUTIONNAIT DÉJÀ LE TRANSPORT DE BOBINES. NOS INGÉNIEURS AVAIENT MIS AU POINT, À L'ÉPOQUE, UNE FOSSE SPÉCIALE, ENCORE UTILISÉE DE NOS JOURS POUR ASSURER LA SÉCURITÉ DU TRANSPORT DES BOBINES D'ACIER. UNE PETITE RÉVOLUTION DANS UN GRAND SECTEUR INDUSTRIEL.

Sécurité : en avant toute !

Cette innovation a donné son élan à notre volonté de toujours trouver les réponses adaptées aux questions de sécurité du transport de bobines. Nous avons donc spécialement renforcé le châssis de la Coil Liner, ce qui lui confère la plus grande résistance possible aux charges ponctuelles les plus élevées. Des composants de série innovants apportent encore plus de sécurité.

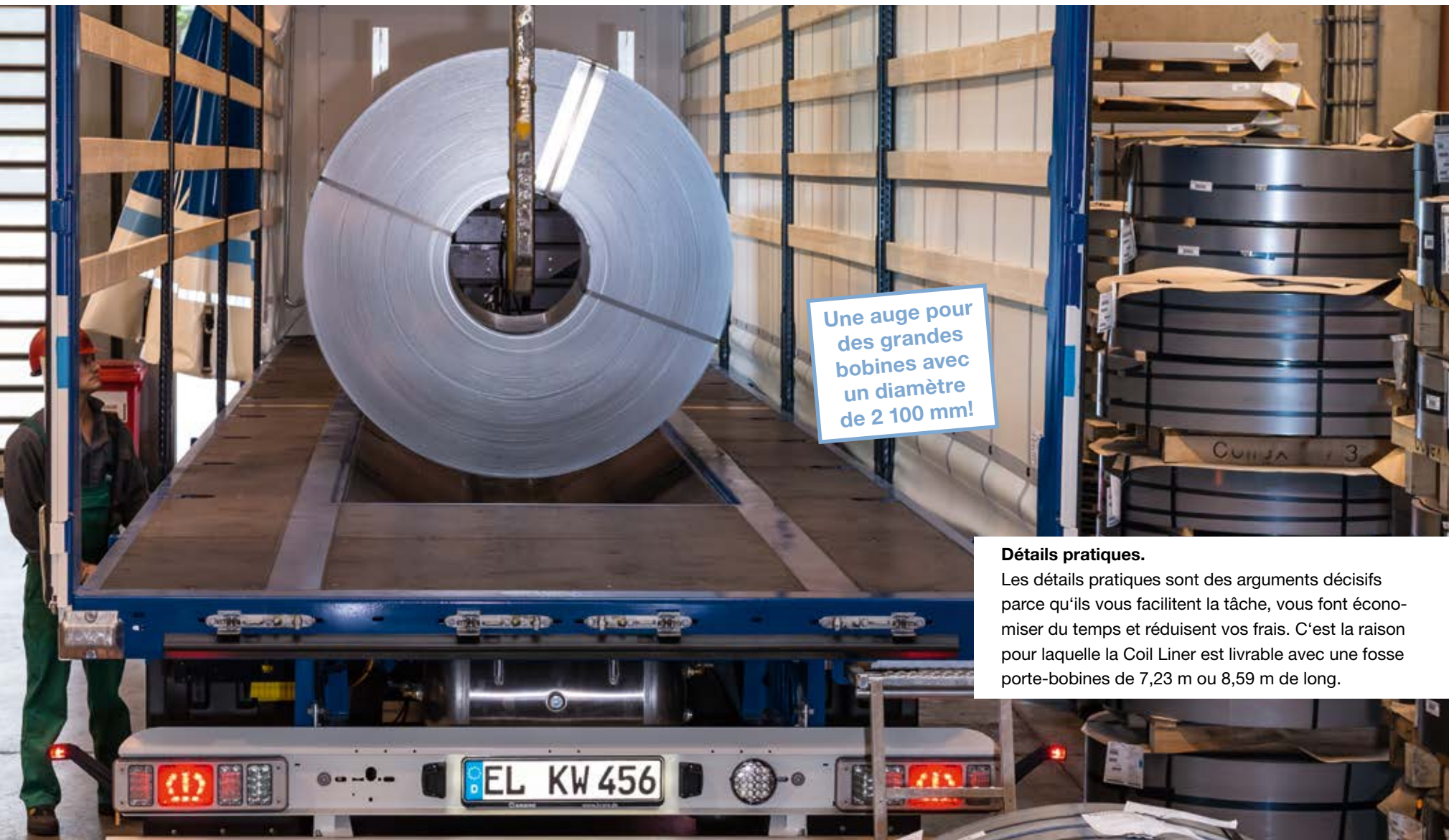
Pratique : un véhicule professionnel dur comme l'acier

Les détails pratiques sont autant d'arguments décisifs, puisqu'ils facilitent le travail, permettent de gagner du temps, et font baisser les coûts. La Coil Liner possède un châssis très robuste, et les anneaux d'arrimage pour charges lourdes sur le cadre extérieur, ainsi que les supports supplémentaires, permettent un arrimage optimal des bobines d'acier.

Flexibilité totale

Le cadre extérieur Multi Lock et ses nombreux points d'arrimage, ainsi que son couvercle de fosse accessible aux chariots élévateurs, vous permettent d'effectuer n'importe quel chargement avec la Coil Liner. La Coil Liner est certifiée quelle que soit la cargaison.





Une auge pour des grandes bobines avec un diamètre de 2 100 mm!

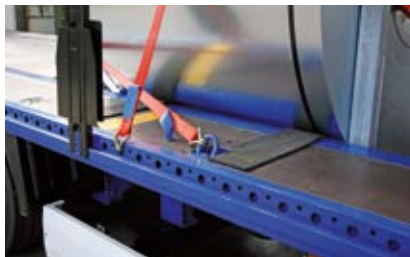
Détails pratiques.
Les détails pratiques sont des arguments décisifs parce qu'ils vous facilitent la tâche, vous font économiser du temps et réduisent vos frais. C'est la raison pour laquelle la Coil Liner est livrable avec une fosse porte-bobines de 7,23 m ou 8,59 m de long.



Fosse porte-bobine sûre.
Simple mais génial: la fosse de KRONE dans le plancher de la Coil Liner empêche tout mouvement incontrôlé de la bobine d'acier.



Solide couvercle de fosse.
Le couvercle de la fosse porte-bobine est facile à manipuler et si robuste qu'on peut sans autre rouler dessus avec des chariots élévateurs (charge à l'essieu du chariot élévateur jusqu'à 5460 kg).



Angle d'arrimage optimal.
Le bord de rive Multi Lock autorise un arrimage bas, direct et en biais de bobines dans chaque sens.

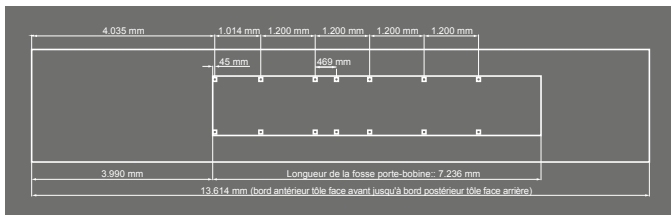


Solides poteaux d'arrimage.
Les poteaux d'arrimage de la fosse porte-bobines servent à l'alignement et à la répartition correcte de la charge. Deux poteaux (80x80 mm) sont fournis en série, d'autres livrables en option.

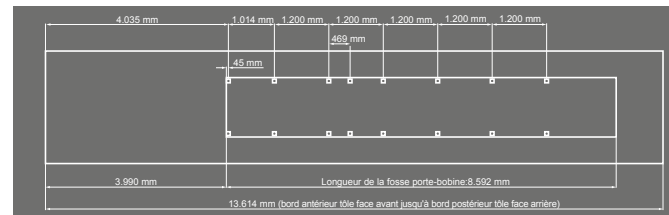


Anneaux d'arrimage supplémentaires.
Dix paires d'anneaux d'arrimage pour lourdes charges à capacité de 5000 kg complètent les points d'arrimage variés du bord de rive Multi Lock. Les fosses d'arrimage possèdent un couvercle.

Position de la fosse (7,23 m, équipement série)



Position de la fosse (8,59 m, en option)





COIL LINER COMPACT. CARACTÉRISTIQUES DU PRODUIT.



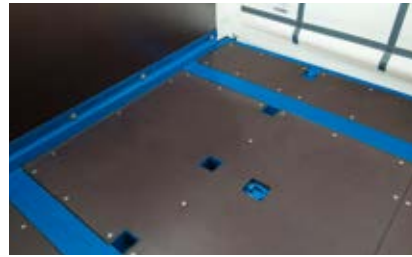
La spécialiste.

Longueur du véhicule : 10 m, fosse porte-bobine de 6,3 m pour un poids à vide de 4999 kg : ces données font de la Coil Liner Compact une spécialiste du transport de bobines et refendus. Le nouveau système Vario Coil facilite le calage de la cargaison. L'équipement en série comprend cinq paires d'embases de rancher dans la fosse porte-bobine et deux ranchers enfichables.



Anneaux d'arrimage pour charges lourdes.

Huit paires d'anneaux d'arrimage pour charges lourdes, pour un poids d'arrimage de 5000 kg, viennent s'ajouter aux nombreux points d'arrimage du cadre extérieur Mult Lock.



Embases de rancher supplémentaires.

L'avant du véhicule est équipé d'embases de rancher supplémentaires et d'anneaux supplémentaires pour charges lourdes. Le tablier permet le chargement latéral.

Système Vario Coil.

Un rail à cliquets enclenché dans les porteurs situés le long de la fosse porte-bobine permet d'utiliser le système Vario Coil de façon flexible sur toute la longueur. De cette façon, il est possible d'arrimer des bobines et des refendus de tous poids et tailles sur le centre de charge. Deux supports d'arrimage de bobine à entretoises assurent l'arrimage de la bobine à l'avant, tandis qu'une traverse permet de l'assurer à l'arrière en utilisant des chaînes de tension.



Enrouleur de bâche.

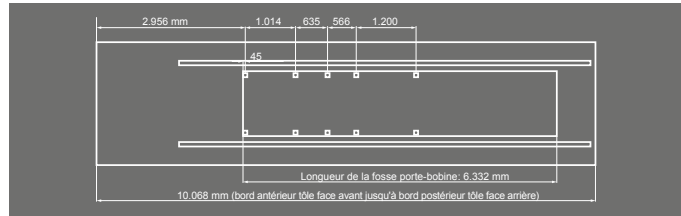
Pour une ouverture plus rapide de l'arrière du véhicule, la Coil Liner Compact peut être équipée d'un enrouleur de bâche.



Optimisation du poids.

Le châssis optimisé, les béquilles déplaçables en métal léger et les réservoirs à air permettent de réduire le poids à vide à 4999 kg.

Position de la fosse (6,3 m)







DANS NOS PETITS PAPIERS LA PAPER LINER.

NOTRE PAPER LINER RÉPOND PARFAITEMENT À TOUTES LES EXIGENCES LIÉES AU TRANSPORT DE ROULEAUX DE PAPIER. COMME TOUTES LES REMORQUES KRONE, LA SÉCURITÉ EST CERTIFIÉE QUELLE QUE SOIT LA CARGAISON.

Adaptée à la cargaison

Le papier est une cargaison lourde et fragile. L'expéditeur a besoin d'une remorque parfaitement adaptée au produit transporté, c'est-à-dire une remorque comme la Paper Liner de KRONE. Le châssis KRONE, spécialement mis au point en collaboration avec les clients, en constitue la base, parfaitement complétée par un faible écart entre les traverses, des barres de renfort à l'arrière et des rails de guidage durables, en acier. La charge ponctuelle durant le chargement est à peine perceptible.

Protection intégrale

Particulièrement appréciable pour le transport du papier : avec ses nombreux points d'arrimage, le cadre extérieur KRONE Multi Lock offre des possibilités illimitées de calage de la cargaison. Quatre rails de guidage encastrés dans le plancher et huit rails perforés situés longitudinalement garantissent une sécurité supplémentaire et des possibilités de chargement optimales.

**Tout aussi légère,
Paper Liner
poids à vide 5970 kg**





PAPER LINER. CARACTÉRISTIQUES DU PRODUIT.



L'équipement de calage de la charge pour les rouleaux de papier.

Le cadre extérieur Multi Lock offre, en combinaison avec des rails coulissants en acier encastrés dans le plancher de la face avant jusqu'à l'arrière, une multitude de points d'arrimage pour un calage universel des rouleaux de papier.



Un rangement intégré dans la face avant.

Un rangement dans la face avant sert d'alternative aux caisses de stockage classiques pour le rangement de cales-rouleaux, sangles d'arrimage, etc.



Stabilité multiple pour les rouleaux.

Quatre rangées de rails de roulement à roulettes avec perforation intégrée pour les cales de papier bloquent les roulettes dans tous les sens.



Châssis robuste.

La stabilité exceptionnelle longue durée du châssis qui supporte une charge à l'essieu de 7 t pour les chariots élévateurs apparaît surtout lors des cycles de chargement / déchargement rapides.



Excellent calage des rouleaux.

Notamment pour le chargement de rouleaux de papier, le bord de rive Multi Lock offre des possibilités de calage universelles grâce à ses nombreux points d'arrimage.



Rails vraiment coulissants.

Des rails coulissants en acier combinés à des rouleurs de palettes permettent de faire glisser les rouleaux de papier sans efforts. La hauteur de levage des rails de 20 mm apporte une sécurité supplémentaire pour la manutention des bobines de papier et permet en outre l'utilisation de tapis anti-glisse.



Rouleurs de palettes.

En option, KRONE fournit des rouleurs de palettes Joloda d'origine d'une capacité de charge de 2,5 ou 3,5 t et une hauteur de levage de 13 ou 20 mm. Les barres de remplissage en plastique recyclé peuvent sur demande trouver place dans les poches à lattes de la carrosserie.



Caisse de rangement en série.

La caisse de rangement à la transversale sous l'arrière du véhicule offre suffisamment de place pour les accessoires en option tels que les cales à broche ou les cales à rouleaux.



Équipement optionnel de calage.

Pour sécuriser davantage les bobines de papier, il existe pour le Paper Liner des cales à vis, des tapis anti-glisse, des sangles d'arrimage et des éléments de protection des bords.



DES POIDS LÉGERS POUR PLUS DE RENTABILITÉ. LA SÉRIE ULTRA DE KRONE.



RÉDUIRE LE POIDS DU VÉHICULE POUR PROPOSER PLUS DE CHARGE UTILE. C'EST DANS CET OBJECTIF QUE KRONE A DÉVELOPPÉ SA VARIANTE ULTRA, QUI EST PROPOSÉE POUR LES SÉRIES COIL LINER, PAPER LINER, PROFI LINER ET MEGA LINER. GRÂCE À L'UTILISATION DE NOUVEAUX MATÉRIAUX ET D'UNE MULTITUDE D'INNOVATIONS DE CONSTRUCTION, LE POIDS A VIDE DES VÉHICULES A PU ÊTRE RÉDUIT CONSIDÉRABLEMENT.

La série Ultra :
Profi, Paper,
Coil et Mega Liner

Profi Liner Ultra.

5 630 kg - c'est le poids à vide de la nouvelle Profi Liner Ultra. Ceci est rendu possible grâce à une multitude d'innovations. Le châssis a été totalement repensé, l'utilisation de faces avant et de portes arrières en aluminium et l'optimisation du plancher permettent d'obtenir une charge utile plus importante pour les transports quotidiens et avec une résistance de plancher jusqu'à 5.460 kg de charge utile empilable par essieu.

Paper Liner Ultra.

Avec la Paper Liner Ultra, KRONE propose une remorque idéalement adaptée au transport professionnel de rouleaux de papier. Sur la base du châssis KRONE amélioré, avec des traverses rapprochées et des rails percés pour transport

de palettes mobiles, directement vissés sur le châssis, combinés avec des rails perforés pour le calage du chargement avec des cales-rouleaux réglables. Le poids à vide de la Paper Liner Ultra est d'environ 5 970 kg, soit presque 780 kg de moins que la variante standard.

Mega Liner Ultra.

La Mega Liner Ultra est le poids plume des véhicules de transport de grands volumes, avec un poids à vide de seulement 5 900 kg. Ce poids est obtenu grâce à une amélioration du châssis. Une construction optimisée du point de vue du poids des supports principaux et des flèches a permis de réduire son poids sans perdre en résistance.



- Les avantages clés**
- 】 Davantage de charge utile grâce à un faible poids à vide.
 - 】 Réduction du nombre de tournées.
 - 】 Économie en carburant et réduction des émissions de CO₂ par une réduction des transports.
 - 】 Réduction des coûts de transport grâce à une plus faible consommation de carburant et un chargement plus important.



Coil Liner Ultra.

La Coil Liner Ultra : 5980 kg de poids à vide dans la balance. L'utilisation d'acier à grains fins, ainsi qu'un grand nombre d'innovations dans la construction, par ex. pour le châssis et le plancher, permettent de réduire encore le poids à vide de la Coil Liner, qui n'en est pas moins complètement fonctionnelle.

La fosse porte-bobines est équipée en série de poches à ranchers et de deux systèmes de calage de bobine. De plus, la remorque porte-bobines à rideaux coulissants dispose en série du bord de rive MultiLock (avec environ 130 points

d'arrimage par côté de cadre) ainsi que d'anneaux d'arrimage supplémentaires dans la zone du cadre extérieure de sorte que le chargement puisse toujours être sécurisé de manière optimisée.

3 poches à poteaux supplémentaires au niveau du col dans la longueur du véhicule offre la possibilité de caler les matériaux longs. Le plancher peut être emprunté jusqu'à des charges empilables par essieu de 5 460 kg (norme CSC). La face avant ainsi que les portes arrières sont en aluminium.

SEMI-REMORQUES SAVOYARDES. À CHAQUE TÂCHE SA BÂCHE.



Safe Curtain - Mieux que les lattes de rehausse, l'acier à ressort.

Les nouvelles bâches de calage Safe Curtain de Krone intègrent des bandes d'acier à ressort très résistantes, insérées dans des poches-tunnel verticales le long des bâches latérales. Cette innovation de Krone permet d'adapter le calage de la cargaison à chaque pan de bâche pour préserver la stabilité de la cargaison sans nécessiter l'utilisation de lattes encastrables. Avantage : non seulement le maniement de la Safe Curtain est plus simple, sûr et rapide, mais on constate un gain de poids de quelque 90 kg par rapport aux bâches latérales nécessitant l'emploi de lattes.

Atout supplémentaire : Les bandes d'acier à ressort verticales intégrées à la bâche ont également une fonction antiviol : si la bâche est entaillée, il est impossible d'élargir l'ouverture au-delà de la bande suivante. La bâche se répare aussi facilement qu'une bâche standardisée. Oubliez les accidents et blessures dus à des chutes de lattes : c'est du passé !

Toutes les semi-remorques à rideaux coulissants KRONE peuvent être équipées de cette nouvelle bâche de sécurité. La Safe Curtain est conforme aux normes DIN EN 12642 Code XL (jusqu'à 140 km/h), VDI 2700 ff pour le transport de boissons et Daimler 9.5. Le calage arrière de la cargaison dans la semi-remorque est également possible au moyen de barres d'arrêt de charge.



Enroulage de bâche fluide.

Pour la plupart de ses rideaux coulissants, KRONE utilise des enrouleurs de bâche coudés, qui permettent de réduire la résistance des roulettes contre les joints caoutchouc. Les bâches s'ouvrent et se ferment plus facilement.



Bâche de protection Sio Steel.

Calage de la cargaison et protection antivol. Des câbles en acier intégrés à la bâche forment un quadrillage et protègent la cargaison des tentatives de vol.



Bâche de protection Guard Curtain.

Nous proposons également une version équipée de câbles d'acier soudés.



Bâche de calage de la marchandise.

Des profilés aluminium creux intégrés dans la bâche permettent de ne pas utiliser de lattes de réhausse et réduisent les temps de chargement et de déchargement.



Protection antivol de toit.

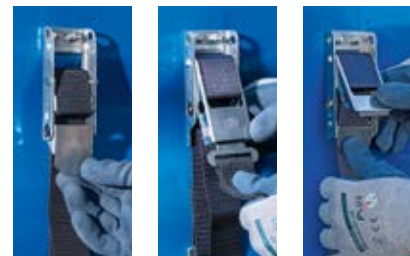
La bâche Guard Curtain et son mailage d'acier peut également être utilisée pour le toit du véhicule.



Dispositifs de fermeture de la bâche pour véhicules à ridelles.

Bâche à trapèzes pour sandow (zigzag); crochets de fixation en version «R» fermée.

Bâche Kasak avec sandow (zigzag); crochets de fixation version «R» fermée.



Tendeur de bâche alternatif pour rideaux coulissants.

Tendeur de bâche à détente brusque, tendeur à loquet ou à genouillère anti-basculement, utilisable en transport ferroviaire avec un frein à courroie.

SEMI-REMORQUES SAVOYARDES. ÉQUIPEMENT OPTIONNEL.



Caisse à outils en plastique solide.

Le grand coffre à outils en matière plastique particulièrement résistante aux chocs est fixée sur le cadre par de solides traverses.

Poids réparti : 50 kg (dimensions : env. 650 x 490 x 450 mm)



Solides coffres à palettes.

Des coffres à palettes de différentes tailles prennent place devant les essieux. Elles satisfont en même temps les critères d'anti-encastrement latéral.



Coffres de rangement XL.

La « Daken box » est toujours en plastique. Elle offre un plus grand espace de rangement que les coffres à outils habituels.

Poids réparti : 70 kg (dimensions : env. 1030 x 500 x 480 mm)



Boîte à outils en acier.

KRONE propose également, comme alternative aux caisses à outils en plastique, une variante en acier galvanisé avec couvercle laqué.

Un coffre à palettes derrière le train.

Pratique pour les accessoires de calage de cargaison : un deuxième coffre à palettes derrière le train roulant. La caisse peut également être livrée avec un support de roue de secours intégré.



Un compartiment de rangement spacieux

Sur demande, vous recevez un compartiment de rangement plus grand, astucieusement intégré dans le support de la roue de secours.



Caisse de rangement plate derrière les essieux.

Cette caisse de rangement ultra-plate, située derrière les essieux, assure une garde au sol suffisante.



Dépôt pratique pour lattes.

Le dépôt de lattes sous le châssis permet de ranger des lattes démontables en bois ou en alu.



Coffre isotherme.

Différents modèles de coffres à provisions sont disponibles. Le coffre isotherme est pratique et hygiénique.



Réservoir d'eau.

La disponibilité en eau potable est assurée sur demande par un réservoir d'eau de 50 l.



Coffre pour extincteur.

Le coffre de rangement et l'extincteur (6 kg) sont montés sur les béquilles à portée de main. Les coffres peuvent également être fixés au tablier.



La sécurité de part en part.

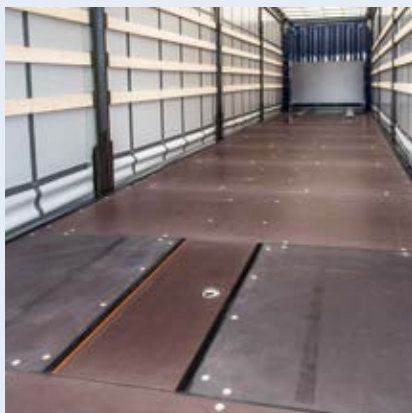
Un gyrophare jaune et un panneau d'avertissement préviennent les autres usagers de la route, par ex. lors de transports avec surlargeur.



Bavette arrière.

Une bavette arrière en option sur la barre anti-encastrement réduit les projections.

SEMI-REMORQUES SAVOYARDES. ÉQUIPEMENT OPTIONNEL.



Rangement dans le plancher.

Le compartiment de stockage dans le plancher offre un espace de rangement supplémentaire pour les équipements de calage de la marchandise ainsi qu'une protection contre le vol et la perte.



Solides poteaux de fixation.

Des poteaux de fixation zingués (80 x 80 mm) à encastrer dans le plancher servent notamment au calage des bois coupés. De solides inserts en plastique empêchent l'accumulation de poussière lorsque le dispositif n'est pas utilisé.



Poches à ranchers.

10 rangées de poches à ranchers permettent une plus grande flexibilité lors de l'arrimage du chargement et une plus grande sécurité : il est en effet possible d'adapter l'arrimage au chargement. À partir de la quatrième rangée, les poches à ranchers sont également équipées de points d'arrimage.



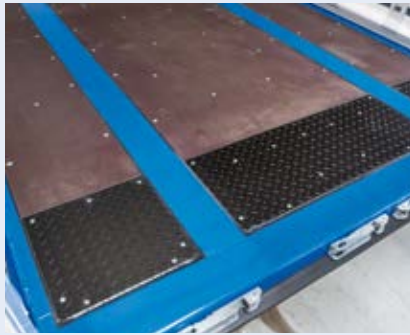
Dépôt ouvert pour ranchers.

Un dépôt ouvert sur le côté sous le châssis reçoit les poteaux démontables non utilisés.



Dépôt fermé de ranchers.

Dans le coffre de rangement fermé, à la transversale du châssis, les poteaux de fixation sont bien protégés contre les salissures ou les vols.



Pour les mises à quais difficiles.
Renforcement au sol dans la partie arrière à l'aide de tôle striée, le renforcement idéal pour un chargement avec chariot élévateur depuis un quai.



Multi Screw.
Les stop-palettes peuvent être visés rapidement et en toute sécurité sur le bord de rive.



Planchers en bois dur.
Plancher en bois massif posé dans le sens longitudinal, entre les poutres principales, bordé de profilés Omega, 30 ou 40 mm d'épaisseur.



Une butée sûre.
Le bord de butée de palettes soudé facilite le chargement et empêche un glissement de la cargaison.



TrailerSafetyFloor - sûr et silencieux.
Moins de sangles et sans tapis anti-dérapants - c'est possible, grâce à un revêtement par pulvérisation qui est appliqué sur le plancher classique sous la forme d'une couche d'une épaisseur d'environ 4 mm. En plus d'une économie de temps pour le calage de la cargaison (coefficient de frottement par glissement 0,6), ce revêtement diminue aussi significativement le bruit lors du chargement.



Des lattes démontables solides.
Une fixation supplémentaire sur le cadre extérieur prévient le fléchissement de la latte démontable en bas et assure une protection anti-encastrement fiable. Zudem ist diese Lösung eine Alternative für den Palettenanschlag der für die Daimler Zertifizierung 9.5 benötigt wird.

SEMI-REMORQUES SAVOYARDES. ÉQUIPEMENT OPTIONNEL.



Hodomètre.

A l'aide d'un compteur KM sur les pointes des essieux, vous déterminez le kilométrage parcouru de votre véhicule indépendamment du véhicule tracteur.



Système de contrôle de pression des pneus.

Le contrôle IVTM de la pression des pneus permet de signaler immédiatement sur un écran situé dans la cabine, toute variation par rapport à la pression enregistrée.



Essieux relevables.

Les essieux relevables réagissent automatiquement en fonction de la charge. Vous réduisez ainsi l'usure des pneus et vous économisez du carburant.



Système de gonflage des pneus.

Le SAF TIRE PILOT contrôle en permanence la pression enregistrée, et effectue automatiquement, les ajustements nécessaires.



Un stockage pratique de la roue de secours.

La roue de secours est stockée au centre du véhicule. La fermeture à vis facilement accessible permet également de verrouiller une jante.



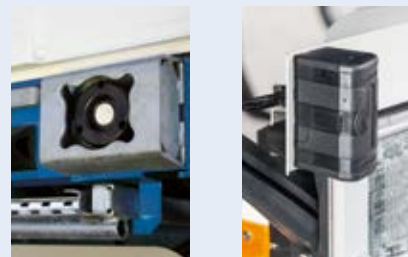
Freins sûrs.

Un moniteur de contrôle informe sur l'état des garnitures de freins.



Le support de la roue de secours comme treuil.

Pour des faibles hauteurs de sellette, le support de la roue de secours peut être utilisé comme treuil.



Mise à quai sécurisée.

Les systèmes d'aide au stationnement en marche arrière, comme le Soft Docking ou le Tailguard, vous évitent des dommages lors de la mise à quai.



Anneaux de fixation pour transport par ferry.

Des anneaux de fixation permettent d'arrimer le véhicule pour le transport maritime.



Rapidement accouplé.

Les accouplement rapides Duomatic permettent un accouplement facile des flexibles d'air comprimé.



Main d'aire supplémentaire.

Pour le trafic transfrontalier avec changement de véhicule tracteur, le véhicule peut être équipé de mains d'aires supplémentaires (ici : DANA C).



Boîtier porte-documents.

Le boîtier porte-documents pour les documents de transport est monté sur la face avant, où il est aisément accessible.



Barre anti-encastrement robuste.

Pour répondre aux difficultés quotidiennes du transport maritime, la semi-remorque peut être équipée d'une barre anti-encastrement en tube rond avec patins renforcés.



Stabilisateurs arrière.

La béquille arrière escamotable, commandé par manivelle, assure la stabilité du véhicule lors des chargements et déchargements sur rampe.



Contreplaqué sur toute la hauteur.

Le contreplaqué avant permet d'aligner les palettes et les caisses grillagées lors du chargement, et protège la face avant d'une usure excessive due au transport de pièces automobiles lourdes.

SEMI-REMORQUES SAVOYARDES. ÉQUIPEMENT OPTIONNEL.



Lattes démontables en alu.

Pour caler caisses et palettes de boissons, il est possible de placer les lattes à la verticale et à l'horizontale dans les poches à lattes.



Dispositif de séparation.

À titre d'alternative, il existe des poutres de blocage réglables en largeur.



Calage stable de palettes de boissons.

Des poutres en alu possédant un dispositif à crochets réglable en hauteur pénètrent dans les caisses de boissons et empêchent les palettes empilées les unes sur les autres de glisser.



Tonneaux.

Les tonneaux peuvent rapidement et sûrement être bloqués à n'importe quel endroit à l'aide du cadre extérieur Multi Lock.

Calage universel de la charge

Le système AJS présente des possibilités de calage variées. Les lattes démontables en acier supportent un grand nombre d'éléments:

- Poutre de blocage pour le calage de la charge à l'arrière.
- Poches à lattes positionnables à gré destinées à supporter des lattes démontables dans le sens transversal.
- Sangles pour le calage de certaines marchandises dans le sens longitudinal.



Calage de la charge à l'arrière.

Lattes en acier démontables avec des poutres de blocage pour le calage de la charge vers l'arrière.



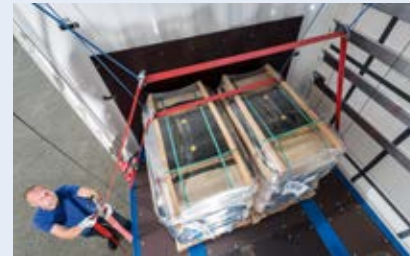
Haubanage diagonal pour calage arrière de la cargaison.

Un haubanage croisé, avec protège-arête, permet le calage arrière de cargaisons de caisses de boissons.



Calage de cargaison pour octabins.

Aussi pour le calage d'octabins, des lattes démontables en acier et des barres de blocage sont utilisées. Les lattes assurent en plus le blocage mécanique latéral.



Toit Edscha ouvrable depuis l'avant.

Une traverse relevable supplémentaire au niveau de la face avant permet d'ouvrir facilement le toit coulissant.



KRONE Ice-Protect.

Pour éviter la formation de flaques d'eau et de plaques de glace sur le toit du véhicule, KRONE propose deux solutions.

Ice-Protect Air utilise un tuyau d'air courant entre la bâche de toit et l'arceau transversal. L'alimentation en air est assurée par le système pneumatique du véhicule. La bâche de toit est surélevée de 175 mm environ au centre pour former deux pentes.

Ice-Protect Easy est activé par un moteur électrique, qui actionne un dispositif de levage situé sous la bâche de toit. Le réseau de câbles placés entre les arceaux transversaux soulève la bâche de 180 mm environ en quelques instants. Le toit coulissant peut être ouvert même une fois Ice-Protect Easy enclenché.

Multi Strap.

Multi-Strap est un système capable de coulisser tout au long du chargement, facilitant énormément l'utilisation de sangles de serrage pour le calage de la cargaison. Les sangles, portées par un support situé sous le toit du véhicule, peuvent être rapidement déplacées à l'emplacement souhaité depuis le sol au moyen d'un dispositif de traction. La manœuvre ne nécessite pas d'ouvrir la bâche sur les deux côtés.

Les sangles sont prêtes à l'emploi dès que le chargement est terminé, et la cargaison peut être arrimée sans plus attendre. Les sangles non utilisées sont rabattues à l'avant et bloquées derrière un crochet pour ne pas encombrer l'espace. Une fois desserrées, les sangles sont rangées sous le toit, dans leur support coulissant, au moyen de cordons extensibles. La largeur de chargement maximale reste pleinement utilisable. Les sangles n'ont plus besoin d'être enroulées et rangées après le déchargement, et elles sont déjà prêtes pour leur prochaine utilisation !



Simple mais efficace.

Un porte-ceinture vissé sur les arceaux du toit simplifie la sécurisation du chargement. Après le chargement, le morceau de tuyau reste accroché - ce qui évite au chauffeur de devoir lancer la sangle par-dessus.

SEMI-REMORQUES SAVOYARDES. ÉQUIPEMENT OPTIONNEL.



Des «durs de chez dur».
Des buttrolls pour buttoirs arrière.
Ces rouleaux en caoutchouc dur
s'accommodent très bien aux diffé-
rences de niveau des quais.



Buttoirs en option.
Des protections d'angle en acier
à embase renforcée et rallongées
offrent une protection supplémentaire
lors de la mise à quai.



Arrière optionnel.

Sur demande, votre véhicule est aussi disponible avec un pare-choc en acier et deux buttoirs massifs.



Une protection de gâche solide.

Un profil acier préformé fixé sur le
cadre arrière protège les gâches.



Ridelles avec bord d'accrochage.

Alternativement à la fermeture avec
des œillets et des pattes, un profilé
en alliage léger peut être intégré dans
la moulure de la bâche, dans lequel
les tendeurs de bâche habituelles
peuvent être accrochés.



Version à ridelles.

Bien entendu, la carrosserie à rideaux
coulissants est conservée, même
avec des ridelles latérales.



Fixation pour chariot-élévateur embarqué.

Ce qui est valable pour le hayon élé-
vateur s'applique également aux fixa-
tions du chariot-élévateur embarqué.
Des dispositifs de rangement sont
disponibles pour tous les modèles
courants de chariots-élévateurs.



Boîtier de distribution supplémentaire.

L'arrière du véhicule peut être équipé, à la demande, d'un boîtier de distribution supplémentaire, monté à l'intérieur, sur le longeron principal.



Feu de travail.

Un feu de travail monté latéralement sous le châssis facilite le travail, même lorsque la visibilité est mauvaise.



Feux de position latéraux clignotants.

Pour éviter les accidents survenant lors des changements de direction, le véhicule peut être équipé de feux de position latéraux clignotants. Les cyclistes et piétons peuvent ainsi plus facilement prévoir les changements de direction du véhicule.

Variantes de feux arrière.



Feux arrière 4 chambres en partie LED



Double, rond Ampoule



Simple, rond Ampoule



Feux arrière 4 chambres tout LED



Double, rond En partie LED



Simple, rond En partie LED

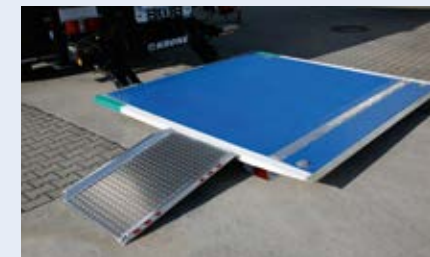
SEMI-REMORQUES SAVOYARDES. ÉQUIPEMENT OPTIONNEL.



Équipement AR ultra-large.

Système d'élargissement hydraulique de la partie arrière pour le chargement / déchargement de marchandises à transporter ultra-larges. En position sortie du système la largeur totale supplémentaire de passage libre disponible est de

1000 mm (500 mm de chaque côté). L'unité de commande est placée bien à l'abri et d'un accès facile derrière le train roulant. Il faut ramener la partie arrière dans sa position initiale avant la mise en route.



Hayons élévateurs.

Les hayons élévateurs rabattables ou rétractables de différents fabricants figurent dans la gamme de livraison. Evidemment, les semi-remorques bâchées peuvent également être préparées pour un montage ultérieur de hayon élévateur.



PLUS JAMAIS DE SURCHARGE. LE RÉDUCTEUR DE CHARGE D'APPUI DWC.



L'utilisation de l'outil DWC permet aux semi-remorques à trois essieux de bénéficier de fonctionnalités quasiment équivalentes, habituellement destinées aux essieux relevables ou suiveurs.

Réduction dynamique automatique de la charge sur l'essieu.

L'empattement est réduit par déchargement de la pression des coussins d'air sur le dernier essieu. Le porte à faux arrière théoriquement allongé fait contrepoids lors du chargement sur la plaque d'attelage. Ce qui permet de décharger la plaque d'attelage et de charger davantage le train roulant de la semi-remorque. La réduction dynamique de charge régule d'abord la charge sur les premier et deuxième essieux et elle contrôle sous forme dynamique la charge sur le troisième essieu. Le système peut être arrêté par le Wabco-Smartboard.

Aide aux manoeuvres automatique.

Du fait de la réduction de pression des coussins d'air sur le dernier essieu de la semi-remorque, le point de rotation du train roulant se déplace vers le véhicule motorisé et réduit ainsi l'empattement dans la zone de vitesse paramétrée allant de 1,8 à 30 km/h. La tenue dans les virages de la semi-remorque en est sensiblement améliorée. L'automatisme peut être arrêté par le Wabco-Smartboard.



KRONE DWC - Les fonctions:

- 】 Aide au démarrage - Augmentation de la traction du véhicule à moteur (en combinaison avec l'essieu relevable).
- 】 Aide aux manoeuvres - Réduction de l'empattement efficace d'une semi-remorque.
- 】 Réduction de la charge d'appui - Assistance pour éviter la surcharge de l'essieu moteur du véhicule porteur.

Activation automatique:

- 】 Réduction de la charge d'appui par régulation de la pression des coussins d'air.
- 】 Aide aux manoeuvres par identification de déplacement dans les virages.
- 】 Aide au démarrage (activée par le conducteur)

KRONE DWC - Les avantages:

sur le véhicule à moteur:

- 】 Respect de la charge autorisée par essieu.
- 】 Réduction des dommages aux pneus et à l'essieu directeur.

sur le véhicule remorqué:

- 】 Réduction des dommages aux pneus des 1er et 3ème essieux
- 】 Capacité de service et de manoeuvrabilité optimale dans les virages.
- 】 Alternative à l'essieu directeur.



LE NOUVEAU CENTRE DE TRAITEMENT CATAPHORÈSE DE KRONE. UNE RÉFÉRENCE POUR LE REVÊTEMENT DES CHÂSSIS ET LA PROTECTION DE L'ENVIRONNEMENT.

L'OFFENSIVE QUALITÉ DE KRONE : NOS CHÂSSIS REVÊTUS PAR CATAPHORÈSE ET THERMOLAQUÉS N'ONT RIEN À ENVIER AUX VOITURES DE TOURISME FABRIQUÉES EN SÉRIE. ILS SONT SOLIDES, DURABLES, ET OFFRENT LA MEILLEURE PROTECTION ANTICORROSION POSSIBLE. LA CHAÎNE DE PRODUCTION DE WERLTE S'ENGAGE POUR UNE GESTION RESPONSABLE DE L'ÉNERGIE ET DES RESSOURCES.

Notre nouveau centre de traitement cataphorèse est le centre névralgique de l'offensive qualité de KRONE. Il représente l'investissement unique le plus important du Groupe. Ce sont plus de 40 millions d'euros qui ont été investis, à Werlte, dans un nouveau hangar de 16 500 mètres carrés et des systèmes presque entièrement automatisés. Les châssis y sont revêtus par cataphorèse et thermolaqués. Grâce aux processus ultra-modernes mis en œuvre, nos remorques sont idéalement protégées des contraintes environnementales et bénéficient de la meilleure protection anticorrosion possible. Les nouvelles techniques employées pour l'étanchéité des surfaces garantissent le maintien de la valeur des véhicules : nous protégeons les investissements de nos clients ! Les remorques Krone répondent aux derniers critères de résistance aux intempéries et de durabilité. Les technologies appliquées répondent aux exigences les plus strictes en termes d'efficacité énergétique et de protection de l'environnement.

Pour chaque châssis produit, les émissions de dioxyde de carbone sont réduites de plus de 30 %. Chaque année, nous économisons 12,6 millions de kWh d'énergie électrique. Le respect de ces exigences rigoureuses est assuré par un système de management de l'énergie certifié en conformité avec la norme DIN ISO 50001. Pour l'Agence allemande de l'énergie (dena), le centre de traitement cataphorèse de Werlte est, en 2018, un projet-phare, faisant figure d'exemple en termes d'efficacité énergétique de l'utilisation de chaleur perdue.



UN SERVICE SANS FRONTIÈRES. PARTENAIRES COMMERCIAUX.





Distribution :

- Représentations nationales KRONE

Sites de production :

Semi-remorques à rideaux coulissants et remorques

Fahrzeugwerk Bernard Krone GmbH & Co. KG
Bernard-Krone-Straße 1
49757 Werlte, ALLEMAGNE

Systèmes intermodaux

Brüggen Oberflächen- und Systemlieferant GmbH
Boschstraße 4
49770 Herzlake, ALLEMAGNE

Semi-remorques fourgons et frigorifiques

Brüggen Fahrzeugwerk und Service GmbH
Geschwister-Scholl-Straße 15
19249 Lübtheen, ALLEMAGNE

Essieux de remorque

gigant - Trenkamp & Gehle GmbH
Märschendorfer Straße 42
49413 Dinklage, ALLEMAGNE

Semi-remorques à rideaux coulissants

Krone Ticari Araçlar San. ve Tic. A.Ş.
İbni Melek Mh. Organize Sanayi Bölgesi
2.Sk. No:1 / 35900 Tire / İzmir / Turquie

Plus de renseignements
sur KRONE
à l'international





CARACTÉRISTIQUES TECHNIQUES.

TYPE	PROFI LINER	PROFI LINER MULTI STEEL BW	MEGA LINER	COIL LINER	COIL LINER COMPACT	PAPER LINER
Charge sous sellette	12.000 kg	12.000 kg	12.000 kg	12.000 kg	14.000 kg	12.000 kg
Charge sous les essieux (techniquement possible)	27.000 kg	27.000 kg	27.000 kg	27.000 kg	27.000 kg	27.000 kg
Poids total autorisé* (techniquement possible)	39.000 kg	39.000 kg	39.000 kg	39.000 kg	41.000 kg	39.000 kg
Poids à vide env.	5.970 kg	6.840 kg	6.470 kg	7.000 kg	5.000 kg	6.750 kg
Charge utile env. (techniquement possible)	33.030 kg	32.160 kg	32.530 kg	32.000 kg	36.000 kg	32.250 kg
Hauteur d'attelage, à vide	1.050–1.170 mm	1.150 mm	950 mm	1.050-1.170 mm	1.150 mm	1.050–1.170 mm
Empattement	1.310 mm	1.310 mm	1.310 mm	1.310 mm	1.410 / 1.310 mm	1.310 mm
Hauteur de col	125 mm	125 mm	80 mm	152 mm	180 mm	125 mm
Longueur intérieure	13.620 mm	13.620 mm	13.620 mm	13.620 mm	10.068 mm	13.620 mm
Largeur intérieure	2.480 mm	2.480 mm	2.480 mm	2.480 mm	2.480 mm	2.480 mm
Hauteur de passage latéral	2.575–2.800 mm	caisson ouvert	2.860 mm (3.000 mm)*	2.575-2.800 mm	2.300-2.700 mm	2.575-2.800 mm
Largeur extérieure	2.550 mm	2.550 mm	2.550 mm	2.550 mm	2.550 mm	2.550 mm
Poids à vide en modèle Ultra, env.	5.630 kg		5.950 kg	5.980 kg		5.970 kg

*= hauteur utile de la largeur de caisse à claire-voie

Dimensions et poids pour véhicule standard



Site de production de Werthe, (Allemagne)



Site de production d'Herzlake (Allemagne)



Site de production de Dinklage (Allemagne)



Site de production de Lübtheen (Allemagne)



Site de production de Tire (Turquie)

Impressum Éditeur

KRONE COMMERCIAL VEHICLE SE
Bernard-Krone-Straße 1
49757 Werlte, ALLEMAGNE

Responsable du contenu :
Stefan Oelker

Rédaction :
Hermann Beusing

Conception graphique :
Katja Langen

Photos :
KRONE COMMERCIAL VEHICLE SE
©fr.fotolia.com

Version : 09/2018

Les illustrations et les textes peuvent contenir des équipements en option.
Sous réserve de fautes d'impression, d'erreurs et de modifications.

Votre contact Krone

KRONE TRAILER FRANCE SAS

Les Bruyères, ZAC Syntex Parc, Rue Jacqueline Auriol, 69330 Pusignan

Tel.: +33 437602090, Fax: +33 478906734

contact@krone-france.com, www.krone-trailer.com

KRONE COMMERCIAL VEHICLE SE

Bernard-Krone-Straße 1, 49757 Werlte, ALLEMAGNE

Tél.: +49 5951 209-0, Fax: +49 5951 209-98 268

info.nfz@krone.de, www.krone-trailer.com