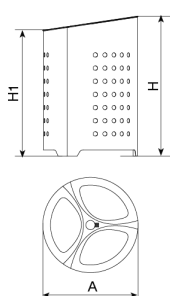
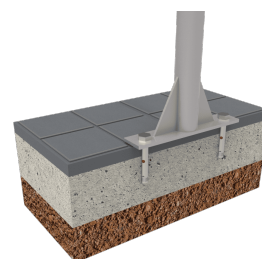




La corbeille Doria est destinée à la séparation de déchets recyclables. Inclut un cendrier. Structure en tôle d'acier de 2mm, perforée avec anneau de renforcement. Traitement par cataphorèse du corps de la poubelle et thermolaquage coloris oxiron noir. Couvercle supérieur en acier inoxydable AISI 304 avec 3 trous pour éviter que les gens y jettent des sacs poubelle domestiques.



Ref.	Ø A	H	H1
PA686	620	910	820



Fermeture anti-vandalisme triangulaire automatique.
Système de fixation intérieur pour les sacs poubelle et séparateurs en tôle galvanisée.

Ancrage recommandé : au moyen de trois boulons à expansion M10 en fonction de la surface et du projet.



L'amélioration et l'évolution constante de nos produits, peuvent entraîner certaines modifications des données techniques et caractéristiques des produits sans préavis.