

# Porte de Garage *Alizé*

Nervuré



Toutes les portes Doorline sont homologuées et certifiées, donc livrées avec toutes les sécurités requises.

L'ensemble de la quincaillerie intérieure est laquée blanche.

Les encombrements pour l'installation de la porte devront posséder une dimension minimum pour les écoinçons de 80 mm, et pour les linteaux de 100 mm.



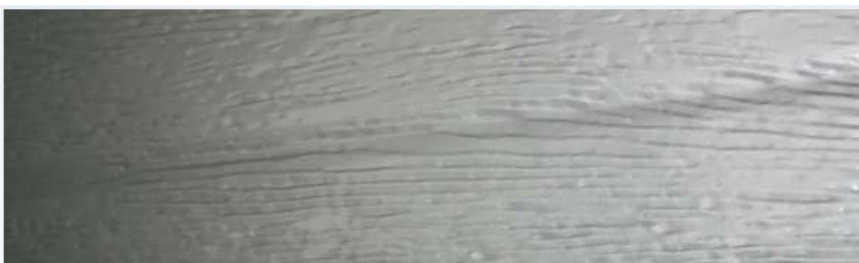
Option: porte piétonne (800x2000mm)



Option: serrure extérieure avec poignées (noir ou imitation inox)



Option: grille de ventilation PVC avec fermetures



Avec ses lignes uniformes, s'intégrant parfaitement dans une habitation moderne, c'est le modèle le plus vendu.

## DESRIPTIF :

- Alizé est constituée de panneaux nervurés sandwich double paroi de 40 mm, injectés de mousse polyuréthane sans CFC avec un coefficient d'isolation thermique:  $K=1,5 \text{ W/m}^2\text{K}$ , permettant d'obtenir robustesse et rigidité ainsi qu'une meilleure résistance aux agents atmosphériques.
- Les joints périphériques et embouts laqués, permettent de réduire les coûts énergétiques de votre maison. L'épaisseur de tôle des panneaux est de 0,5 mm avec système anti-pince doigts.
- La finition extérieure du modèle Alizé est de type woodgrain, disponible en couleur standard, ou en option dans n'importe quelle autre couleur Ral.
- Les rails et supports sont fabriqués en acier galvanisé, pour une meilleure durabilité. Ceux-ci peuvent être également laqués en option.
- Pour une parfaite compensation de la porte, l'équilibrage est fait avec des ressorts de torsion, fabriqués en acier galvanisé, avec une espérance de vie de 25.000 cycles environ. De ce fait, la manoeuvre de nos portes est réalisée avec un minimum d'efforts.

## Couleurs standard RAL



9016



8019



6005



6009



9006

Plus de couleurs sur demande

