

TA Plus

La technologie avancée au service des
essais de résistance des matériaux

LLOYD INSTRUMENTS™
A trademark of AMETEK, Inc.



Machine de table
Mono colonne
capacité max. : **1 KN**

10 Procédures

600 résultats
sauvegardés

Normes NF EN ISO 7500-1,
ASTME4 et DIN 51221

Optimisée pour
l'utilisation du logiciel
NEXYGEN

Taux d'acquisition :
8 000 Hz

Mesure de force de
grande précision

Micro processeur
32 bits

Extensomètres
plug&play

Hauteur spécifique
en option

Large gamme
d'accessoires

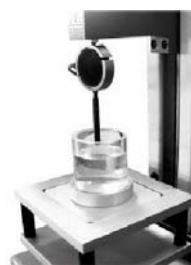
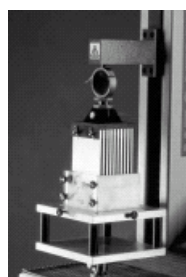
Le texturomètre TA PLUS de LLOYD INSTRUMENTS a été spécialement développé pour associer flexibilité et simplicité d'utilisation. Ceci est rendu possible par la combinaison du contrôle par micro-processeur et de l'interface utilisateur simplifiée. C'est la solution la mieux adaptée pour les essais nécessitant des performances de précision, d'efficacité et de répétitivité optimales.

La console du TA PLUS présente un affichage à cristaux liquides de 4 lignes. Elle permet entre autre la sauvegarde de 600 résultats et un choix de 10 procédures pré-programmées.

Le TA PLUS dispose également d'une sortie RS232, pour une utilisation en conjonction avec le logiciel NEXYGEN.

Le TA PLUS peut être équipé de capteurs de force reconnus automatiquement permettant des essais de 0.05N à 1 KN.

Une gamme complète de sondes et de cellules sont disponibles sur demande.



www.lloyd-instruments.fr

INTERNET

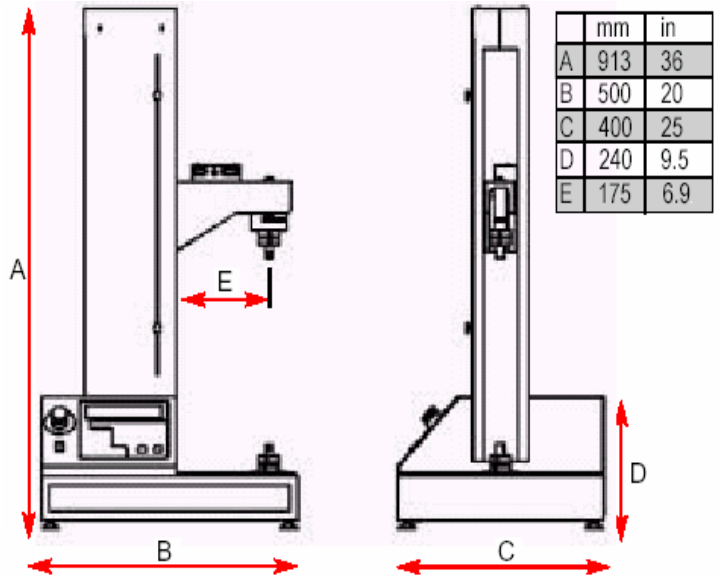
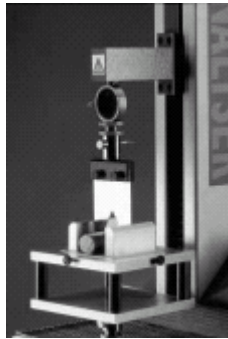
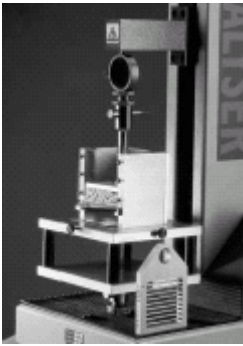
www.lloyd-instruments.com
www.chatillon.com
www.ametek.com

Le TA PLUS a été spécialement conçu pour être utilisé avec la dernière version du logiciel NEXYGEN. L'utilisation du logiciel permet d'obtenir les résultats rapidement à partir d'une bibliothèque de procédures pré-définies, ou en utilisant le logiciel additionnel ONDIO permettant de créer des procédures particulières avec le langage Visual Basic. NEXYGEN est totalement compatible avec les environnements WINDOWS 95/98 et NT. Il permet des exportations de données vers Word ou Excel pour l'édition de rapports ou l'analyse statistique des données.



Gamme de forces	De 0.05 N à 1 KN.
Précision de la force	Meilleure que les exigences des normes NF EN ISO7500-1: 1999 classe 0.5 ou 1, ASTM E4, DIN 51221. Les capteurs de force ont une précision de 0.5% de 2 à 100% de leur valeur nominale.
Résolution de la force	Meilleure que 0.01% de la valeur du capteur
Taux d'acquisition	8 000 Hz
Course de la traverse	De 1 à 500 mm (option 750 mm)
Résolution de l'allongement	< 1.3 microns (0.0013 mm)
Vitesse de la traverse	0.05 à 1270 mm/min (pleine charge)
Précision de la vitesse	Meilleure que 0.2 %
Protections	Surcharge Capteur et Bâti. Mot de passe Superviseur
Sorties	Digitale : RS 232 pour PC/imprimante ticket Analogique : 10V pour table traçante (en option)
Logiciel NEXYGEN	Compatible Windows 95/98/NT Liens OLE 2 avec autres applications Microsoft Bibliothèques de procédures pré-définies personnalisable Résultats sur courbes (axes choisis par l'utilisateur) Fonction SPC intégrée
Poids	Net : 45 kg Brut : 85 kg

Cellules et sondes en option



AMETEK®
TEST & CALIBRATION INSTRUMENTS

www.ametek.com

France
AMETEK S.A.S.
Rond Point de l'Épine des Champs
Buro Plus - Bât. D
78990 Elancourt

Tel +33 (0)1 30 68 89 40
Fax +33 (0)1 30 68 89 49
E-mail general@lloyd-instruments.com
Web www.lloyd-instruments.fr

UK
Lloyd Instruments Ltd
12 Barnes Wallis Road
Segensworth East, Fareham
Hants, PO15 5TT

Tel +44 (0)1489 486 399
Fax +44 (0)1489 885 118
E-mail uk-far.general@ametek.co.uk
Web www.lloyd-instruments.co.uk

Germany
AMETEK GmbH
Rudolf-Diesel-Straße 16
D-40670 Meerbusch

Tel +49 (0)2159 9136-70
Fax +49 (0)2159 9136-80
E-mail info@ametek.de
Web www.ametek.de

USA
AMETEK Test & Calibration Instruments
Harriman Business Center
1200 Washington Avenue
Building 7A, Suite 300
Albany, New York 12226

Tel +1 (518) 689-0222
Fax +1 (518) 689-0225
E-mail TCI.sales@ametek.com
Web www.ametek.com, petrolab.com

Far East
AMETEK Singapore Pte Ltd
10 Ang Mo Kio Street 65
#05-12 Techpoint
SINGAPORE 569059

Tel +65 6484 2388
Fax +65 6481 6588
E-mail aspl@ametek.com.sg
Web www.lloyd-instruments.com