

AnHydre.
Bleu Passionnément ...

Guide de choix des testeurs

Elmetron

Testeurs de poche
Instruments « pocket » de terrain
Accessoires

- **Température**
- **Conductivité**
 - **Salinité**
 - **TDS**
- **pH**
- **Redox (mV)**
- **Oxygène dissous**

- **Jauges d'épaisseur de revêtement**

- **Hygromètre**
- **Thermomètre**
- **Multi-capteurs**



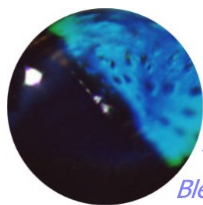
Caractéristiques modifiables sans préavis. Copyright @AnHydre 2023

AnHydre. Sarl au capital de 9000 €

11 Rue de l'égalité 08320 VIREUX MOLHAIN – France

Tel : +33 (0)3 24 40 11 07

SIRET 434 917 274 00012 APE 3320C www.anhydre.eu anhydre-vente@orange.fr



pH, REDOX & IONS

TP-3	Testeur de poche pH avec mesure de température, électrode non remplaçable
CP-105	Testeur de poche pH étanche, avec tête GP-105 pour les eaux à faible dépôt
CP-105x	Testeur de poche pH, étanche, avec tête GPX-105 pour eaux usées, eau distillée water, sols, pâtes
CP-105R	Testeur de poche redox, étanche avec tête GR-105k pour mesures du redox (mV), électrode platine

Simulateurs d'électrode

CSP-101	Simulateur de pH (3 valeurs pH simulées: 4,00, 7,00, 10,00)
----------------	---

Electrodes pH & accessoires

GP-105	Tête pH pour <i>Série 100</i> , échantillons à faible dépôt
GPX105S IJ44	Tête pH pour <i>Série 100</i> , eaux usées, distillées, sols, viande, vin, corps plastique
GR-105K	Tête redox, verre & platine avec câble pour CP-105 & CX-105
GPC-105	Tête pH/conductivité pour échantillon à faible dépôt, pour CPC-105 & CX-105 Solution de contrôle redox 220mV, flacon 100ml Solution tampon pH, flacon 100 ml, valeur possibles 4.00, 7.00, 9.00, 9.22 (au flacon) Solution tampon pH, flacon 250 ml, valeurs possibles 4.00, 7.00, 9.00, 9.22 (au flacon) Solution LiCl pour remplissage de l'électrode EPS-3Li, flacon 100ml Gel électrolyte, remplissage, Ionode IJ 44, électrodes GPX-105s, ERH-AQ1, ERH-11s, flacon 100ml Solution KCl saturée 100ml, remplissage des électrodes pH (EPS-1) et flacons de stockage Solution KCl saturée 250ml, remplissage des électrodes pH (EPS-1) et flacons de stockage
SC01	Solution pour nettoyage de la jonction d'électrode des dépôts de sulfates d'argent, flacon 100ml
SC02	Solution de nettoyage d'électrode des dépôts de protéines, flacon 100ml
SC03	Solution de régénération de membrane d'électrode, flacon 100ml

CONDUCTIVITE, SALINITE, TDS

TC-2 & TC-3	Testeur de poche conductivité avec mesure de température
CC-105	Testeur de poche conductivité, étanche, avec tête GC-105

Accessoires pour conductimètres

GC-105	Tête conductivité pour les CC-105 & CX-105 Solutions de contrôle de conductivité 147µS/cm, 1,41 ou 12,90 mS/cm, flacon 100 ml (au flacon) Solutions de contrôle de conductivité 147µS/cm, 1,41 ou 12,90 mS/cm, flacon 250ml (au flacon)
---------------	---

OXYGENE DISSOUS

CO-105	Testeur de poche oxygène dissous, étanche avec tête GO-105 , sans câble
CO-105	Testeur de poche oxygène dissous, étanche avec tête GO-105k , avec câble

Sondes et membranes pour oxymètres

GO-105	Tête de sonde oxygène dissous, sans câble, pour CO-105 & CX-105
GO-105k	Tête de sonde oxygène dissous, avec câble, pour CO-105 & CX-105

AnHydre. Sarl au capital de 9000 Euros

11 Rue de l'égalité 08320 VIREUX MOLHAIN - France

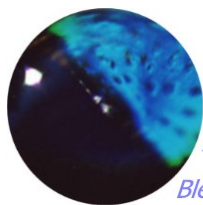
Tel : +33 (0)3 24 40 11 07

SIRET 434 917 274 00012

APE 3320C

www.anhydre.eu

anhydre-vente@orange.fr



AnHydre.
Bleu Passionnément ...

Kit Maintenance *COG-1, GO-105, GO-105k* (3 membranes, 2 x 30ml d'électrolyte, papier abrasif)
Electrolyte pour *COG-1, COG-2, GO-105*, flacon 100ml

INSTRUMENTS MULTI-CAPTEURS

CX-105 Testeur de poche étanche, sans tête, les têtes sont choisies en fonction des besoins

THERMOMETRES

PT-105 Thermomètre numérique étanche sans sonde
GT-105-3 Tête standard sans câble avec *Pt-1000B* longueur 30mm
GT-105s-3 Tête précision sans câble avec *Pt-1000S* de 30mm
GT-105-8 Tête standard sans câble avec *Pt-1000B* de 80mm, extrémité coupante
GT-105s-8 Tête précision sans câble avec *Pt-1000S* de 80mm, extrémité coupante
GT-105-12 Tête standard sans câble avec *Pt-1000B* de 120mm, extrémité coupante
GT-105s-12 Tête précision sans câble avec *Pt-1000S* de 120mm, extrémité coupante
GT-105k-12 Tête standard avec câble 1 mètre avec *Pt-1000B* de 120mm
GT-105sk-12 Tête précision avec câble 1 mètre avec *Pt-1000S* de 120mm
GT-105o-12 Tête standard avec câble 1 mètre et tresse avec *Pt-1000B* de 120mm
GT-105so-12 Tête précision avec câble 1 mètre et tresse avec *Pt-1000S* de 120mm
GT-105r-8 Tête standard avec câble 1 mètre avec *Pt-1000B* de 80mm, extrémité coupante et poignée
GT-105sr-8 Tête précision avec câble avec *Pt-1000S* de 80mm, extrémité coupante, poignée
GT-105or-8 Tête standard avec câble 1 mètre avec tresse, *Pt-1000B* de 80mm, extrémité coupante et poignée
GT-105sor-8 Tête précision avec câble avec tresse, *Pt-1000S* de 80mm, extrémité coupante, poignée

HUMIDITE

PWT-105 Testeur de poche humidité, étanche avec tête *GH-105*, sans câble
PWT-105 Instrument portable humidité, étanche avec tête *GH-105k*, avec câble
PWT-105 Instrument avec tête de mesure de température en surface *GH-105p* et sonde de température *CT2B-121p*
GH-105 Tête de mesure température & humidité, sans câble pour *PWT-105* & *CX-105*
GH-105k Tête de mesure température & humidité, avec câble pour *PWT-105* & *CX-105*
GH-105p Tête de mesure température & humidité sans câble, connecteur pour sonde de température en surface
CT2B-121p Sonde de température en surface pour *PWT-105*

JAUGES D'ÉPAISSEUR DE REVÊTEMENT

MG-101 Testeur de poche, support Fe, applications en carrosserie
MG-105 Jauge d'épaisseur de revêtement étanche, tête GG-105, supports Fe, plaque & feuilles de contrôle
MG-105A Jauge d'épaisseur de revêtement étanche, tête GG-105A, supports Fe et Al (non Fe), plaque & feuilles de contrôle

Valise Les testeurs des *Séries CX-105 & CP-105* avec *GPX-105*, *PWT-105* avec *GH-105k* arrivent en valise plastique



Les jauges d'épaisseur *Séries 105* sont livrées avec une plaque acier et 1, 2 ou 3 feuilles pour calibration ou contrôle

Caractéristiques modifiables sans préavis. Copyright @AnHydre 2023

AnHydre. Sarl au capital de 9000 Euros

11 Rue de l'égalité 08320 VIREUX MOLHAIN - France

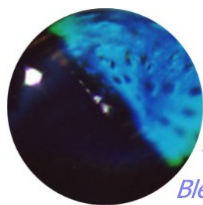
Tel : +33 (0)3 24 40 11 07

SIRET 434 917 274 00012

APE 3320C

www.anhydre.eu

anhydre-vente@orange.fr



AnHydre.
Bleu Passionnément ...

Présentation

Série 100 Format de poche pour le terrain

- Utilisation pour le travail de terrain
 - Taille et poids minimaux
- Mono & multi fonction
 - Bons paramètres techniques
- Têtes de mesure remplaçables
 - Etanchéité IP67
- Bon rapport qualité - prix

Testeurs, usages simples, électrodes non remplaçables, précision moindre que les instruments

- Utilisation sur le terrain
 - Poids et taille minimaux
- Précision moindre que les Séries 100
 - Facile à utiliser
- Electrodes non remplaçables
 - Garantie 12 mois
- Prix proche de celui d'une électrode

Accessoires

Electrodes de pH

Prix proche de celui d'une électrode

Cellules de conductivité

Prix proche de celui d'une électrode

Sondes d'oxygène dissous

Prix proche de celui d'une électrode

Sondes de température

Prix proche de celui d'une électrode

Autres accessoires

Solutions de contrôle KCl pour conductivité

Solutions tampons pH - 100ml & 250ml

AnHydre. Sarl au capital de 9000 Euros

11 Rue de l'égalité 08320 VIREUX MOLHAIN - France

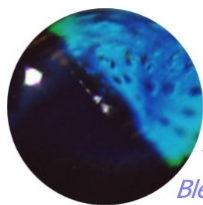
Tel : +33 (0)3 24 40 11 07

SIRET 434 917 274 00012

APE 3320C

www.anhydre.eu

anhydre-vente@orange.fr



AnHydre.
Bleu Passionnément ...

pH – redox (mV) - Ions

www.anhydre.eu - www.anhydre.eu - www.anhydre.eu - www.anhydre.eu - www.anhydre.eu - www.anhydre.eu - www.anhydre.eu - www.anhydre.eu - www.anhydre.eu - www.anhydre.eu

AnHydre. Sarl au capital de 9000 Euros

11 Rue de l'égalité 08320 VIREUX MOLHAIN - France

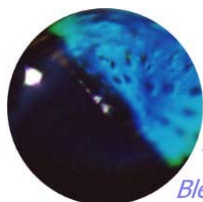
Tel : +33 (0)3 24 40 11 07

SIRET 434 917 274 00012

APE 3320C

www.anhydre.eu

anhydre-vente@orange.fr



AnHydre.

Bleu Passionnément ...

Instrument	Code
pH mètres, testeurs	
Testeur de poche pH & température, électrode non remplaçable	TP-3

- Facile à utiliser, testeur de poche pH & température pour des mesures sur liquides à faible dépôt et à température jusqu'à 55°C, et la température sur la plage 0 à 55°C
- Affichage simultané pH & température
- Boîtier étanche aux projections, utilisable sous la pluie
- Stabilisation rapide du résultat
- Compensation automatique en température
- Calibration 1 point (tampon 6,86 ou 7,00 pH)
- Le kit comprend un sachet de poudre à ajouter à 250ml d'eau DI pour faire une solution tampon pH 6,86
- Longue autonomie sur un jeu de piles
- Electrode non remplaçable
- Prix proche d'une électrode standard
- **Garantie 12 mois**

Fonction :	pH	T °C
Gammes de mesure :	0 à 14,00 pH	0 à 55°C
Electrode :	non remplaçable	
Plage de température :	-5°C à 50°C	
Résolution :	0,01pH	0,1°C
Précision (+/-1 chiffre) :	+/-0,1 pH	+/-1°C
Plage compensés en température :	5 à 50°C	
Calibration :	1 point à pH 6,86 ou 7	
Compensation en température :	automatique	
Electrode	Non remplaçable	
Alimentation :	4 piles 1,5Vcc LR44	
Dimensions avec électrodes (mm) :	Longueur 170mm x largeur 36mm x hauteur 23mm	
Poids	91g	



AnHydre. Sarl au capital de 9000 Euros

11 Rue de l'égalité 08320 VIREUX MOLHAIN - France

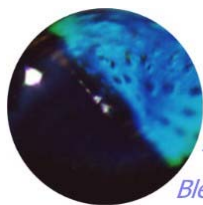
Tel : +33 (0)3 24 40 11 07

SIRET 434 917 274 00012

APE 3320C

www.anhydre.eu

anhydre-vente@orange.fr



AnHydre.

Bleu Passionnément ...

Instrument	Code
pH mètres, redox mètre, testeurs	
Testeur étanche de poche, pH, mV (redox) et température	CP-105

- Mesure de pH, mV (redox) et température
- Instrument « pocket » avec de bons paramètres techniques et conçu pour le travail de terrain
- Tête choisie en fonction des besoins - Utilisable pour des mesures :
 - En eau propre avec la tête GP-105
 - En eau usée et eau chargée avec la tête GP-105s (option)
 - Mesure de redox (mV) avec la tête GR-105k avec câble
- Totalement étanche IP67
- Calibration 1 à 3 points - détection automatique du tampon (4.00, 7.00 & 9.00 ou 10.00)
- Compensation automatique en température
- Alimentation piles (3 x LR44) - Longue autonomie, environ 200 heures de travail continu
- Fonction d'arrêt automatique pour économie des piles
- **Garantie 24 mois sur l'instrument hors sonde**

La tête GPX-105s est équipée d'une électrode durable Ionode de construction particulière à jonction intermédiaire protégeant contre l'encrassement, mesure stable en eau usée et substances semi solides où les électrodes classiques perdent leur efficacité rapidement.

Fonction:	pH	redox mV	T°C
Gamme :	0 à 14,00pH	+/-1200mV	
Plage de température :	GP-105 : -5°C à 60°C, GP-105s: 0°C à 60°C		
Précision* (+/-1 chiffre) :	+/-0,02 pH	+/-1mV	+/-0,8°C
Impédance d'entrée :	10 ¹² Ohms		
Calibration :	pH 4,7 & 9 ou 10		
Plage compensation en température :	-5°C à 60°C		
Alimentation :	3 x piles 1,5Vcc LR44		
Poids:	GP-105 : 60g, GP-105s : 70g		
Dimensions avec électrodes (mm) :	GP-105 : L = 160mm, dia 26mm, GP-105s : L = 220mm, dia 26mm		
Capteur de température :	Pt1000B		
Autonomie :	80 heures		

*précision de l'instrument, sauf autre indication



Têtes interchangeables !



Tête GP-105s gainée pour liquides avec dépôts

Tête GP-105s pour sols et semi solides

Tête GP-105 pour liquides non agressifs sans dépôts

AnHydre. Sarl au capital de 9000 Euros

11 Rue de l'égalité 08320 VIREUX MOLHAIN - France

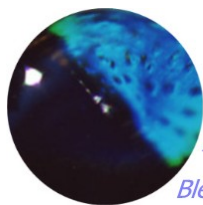
Tel : +33 (0)3 24 40 11 07

SIRET 434 917 274 00012

APE 3320C

www.anhydre.eu

anhydre-vente@orange.fr



AnHydre.
Bleu Passionnément ...

Instrument	Code
pH mètres, redox mètres, conductimètre, testeurs	
Testeur étanche de poche, pH, mV (redox) et température	CPC-105

- Mesure de pH, mV (redox), conductivité, salinité g/l, TDS et température
- Conçu pour le travail de terrain
- Une tête pour conductivité & pH sur liquides à faibles dépôts
- Tête remplaçable
- Mesure de redox avec la tête GR-105

Mesure de pH :

- Utilisé en eau propre
- Calibration 1 à 3 points en solutions standards
- Détection automatique du tampon (4.00, 7.00 & 9.00 ou 10.00 en option)
- Compensation automatique en température

Mesure de conductivité :

- 5 gammes à commutation automatique
- Large plage de mesure sur liquides jusqu'à 100mS/cm et salinité 60g/l avec conversion NaCl
- Conversion de conductivité en salinité sur la dépendance réelle au lieu d'une constante
- Température de référence 25°C (20°C pour mesures sur miel par exemple)
- Coefficient α 2%/°C
- Compensation automatique sur 0 à 50°C
- Calibration de cellule 1 point en solution standard ou entrée du coefficient K
- Fonction d'arrêt automatique pour économie des piles
- **Garantie 24 mois sur l'instrument hors sonde**

La tête GPX-105s est équipée d'une électrode durable Ionode de construction particulière à jonction intermédiaire protégeant contre l'encrassement, mesure stable en eau usée et substances semi solides où les électrodes classique perdent leur efficacité rapidement.

Fonction :	pH	redox (mV)	Conductivité	T °C	Salinité
Gammes :	0 à 14,00pH	+/-1200mV	à 100.0mS/cm (auto)	-5°C à 60°C	0 à 60g/l (NaCl)
Précision	+/-0,02pH* (+/-1 chiffre)	+/-1mV*	<10mS/cm : +/-1%* >10>50mS/cm : +/-2%* >50mS/cm : +/-5%*	0+/-0,8°C** +/-0,4°C à 25°C** (+/-1 chiffre)	<25g/l +/-2,5%** >25g/l : +/-5%**
Impédance d'entrée :	10 ¹² Ohms				
Comp. T°C :	-5°C à 60°C		0 à 50°C		
Alimentation :	3 x piles 1,5Vcc LR44				
Poids:	65g				
Dimensions avec électrodes (mm):	L = 160mm, dia 26mm, GPX-105s : L = 220mm, dia 26mm				
Capteur de température :	PT1000B				

*précision de l'instrument ** précision avec le capteur de température standard



AnHydre. Sarl au capital de 9000 Euros

11 Rue de l'égalité 08320 VIREUX MOLHAIN - France

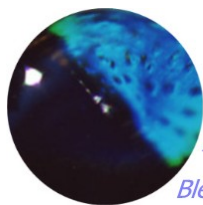
Tel : +33 (0)3 24 40 11 07

SIRET 434 917 274 00012

APE 3320C

www.anhydre.eu

anhydre-vente@orange.fr



AnHydre.
Bleu Passionnément ...

Instrument	Code
Multifonctions	
Testeur Multifonctions, étanche de poche, température, conductivité, salinité, pH, mV (redox), oxygène dissous, humidité relative, point de rosée	CX-105

Le CX-105 est un instrument multifonctions associé à différentes têtes de mesure en fonction du paramètre recherché :

- **GP-105** – Mesure de pH et température dans les eaux à faibles dépôts
- **GPX-105s** - Mesure de pH et température dans les eaux usées et autres échantillons visqueux
- **GR-105k** - Mesure de potentiel redox et température, électrode avec câble
- **GC-105** - Mesure de conductivité, salinité et température
- **GO-105** - Mesure d'oxygène dissous en %sat et mg/l et température, sonde sans câble
- **GO-105k** - Mesure d'oxygène dissous en %sat et mg/l et température, sonde avec câble
- **GT-105** - Mesure de température, sonde sans câble
- **GT-105k** - Mesure de température, sonde avec câble
- **GH-105** - Mesure d'humidité et point de rosée, sonde sans câble
- **GH-105k** - Mesure d'humidité et point de rosée, sonde avec câble
- **GH-105p** - Mesure d'humidité et point de rosée, sonde sans câble mais avec connecteur Cinch pour sonde de température de surface – permet de décider si les conditions actuelles permettent ou pas, une mise en peinture

Mesure du pH :

- Calibration pH sur 1 à 3 points
- Détection automatique des solutions tampons 4.00, 7.00, 9.00 (option 10.00)
- Compensation automatique en température

La tête GPX-105s est équipée d'une électrode durable Ionode de construction particulière à jonction intermédiaire protégeant contre l'encrassement, mesure stable en eau usée et substances semi solides où les électrodes classique perdent leur efficacité rapidement.

Mesure du Redox (mV):

- Précision 1mV

Mesure de conductivité et salinité :

- 5 gammes à commutation automatique
- Large plage en mode conductivité (jusqu'à 100mS/cm) permettant une utilisation sur eau pure, eau usée ou eau de mer
- Mesure de salinité jusqu'à 60g/l convertie en NaCl
- Calibration de conductivité par entrée de constante K ou en solution standard
- Température de référence 25°C (20°C pour mesures sur miel par exemple)
- Coefficient constant α : 2%/°C

Mesure d'oxygène dissous :

- Calibration 1 point en 100% Saturation
- Mesure en % Sat. Ou mg/l
- Entrée d'une correction de salinité d'échantillon
- Sonde galvanique de bonne qualité
- Avec entretien et manipulation appropriés la sonde peut durer plusieurs années

Mesure de température :

- Mesure simultanée avec les autres fonctions
- Différentes têtes permettant des mesures jusqu'à 150°C avec sonde 30mm sans câble, jusqu'à 200°C avec sonde 120mm sans câble, 400°C avec toutes sondes équipées d'un câble
- Précision en fonction du type de sonde utilisée

Autres fonctions :

- Boîtier totalement immergeable, il flotte s'il tombe à l'eau
- Alimentation 3 piles LR44 avec longue autonomie
- Fonctions d'arrêt automatique pour économie des piles
- Conçu pour le travail de terrain
- **Garantie 24 mois sur l'instrument hors sonde**

AnHydre. Sarl au capital de 9000 Euros

11 Rue de l'égalité 08320 VIREUX MOLHAIN - France

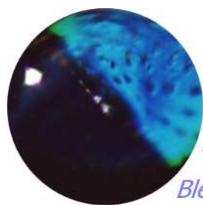
Tel : +33 (0)3 24 40 11 07

SIRET 434 917 274 00012

APE 3320C

www.anhydre.eu

anhydre-vente@orange.fr



AnHydre.
Bleu Passionnément ...

Fonction :	pH	redox (mV)	Conductivité (automatique)	Température °C **	Salinité g/l (NaCl)
Gammes :	0 à 14,00	+/-1 200mV	0 à 100.0mS/cm	-70°C à 400°C****	0 à 60g/l
Précision : (+/-1 chiffre)	+/-0,02*	+/-1mV*	<10mS/cm : +/-1%* >50µS/cm : +/-2%* >50mS/cm : +/-5%*	+/-1°C*** à 25°C +/-0,4°C ***	<5g/l : +/-1,5% >5g/l : +/-2,5% >5g/l : +/-5%
Plage T°C :	-5°C à 60°C	---	0 à 50°C	---	---
Comp. T°C :	-5°C à 60°C	---	0 à 50°C	---	---
Impédance d'entrée :		10 ¹² Ohms			
Alimentation :	3 x piles 1,5Vcc LR44				
Poids :	65g, GP-105s : 70g				
Dimensions (mm) :	L = 160mm, dia 26mm, avec GP-105s : L = 235mm, dia 26mm				
Poids :	environ 70g en fonction de la tête				
Capteur de température :	Pt1000B				

Mesure :	O2d % Sat	O2d mg/l	Humidité*
Gammes :	199,9	19,99	0 à 100HR
Précision	0,2%**	+/-0,02mg/l	10-90%HR : +/-3%, au-delà +/-4%
Plage T°C :	0 à 40°C	0 à 40°C	-40°C à 70°C
Comp. T°C :	0°C à 40°C	0 à 40°C	---

* Instrument seul

** Instrument seul. Avec sonde O2d à la température de calibration : +/-2%, avec différence de +/-5°C : +/-4%, avec différence de +/-10°C : +/-6%

*** Précision de l'instrument avec sonde de température à résistance Pt-1000B : +/-0,8°C. Sur plage 0 à 100°C avec sonde de température GT-105 l'erreur acceptable avec sonde de température à résistance Pt1000A : +/-0,27°C

**** Plage maximale avec sonde sur câble. Pour les sondes de 120mm sans câble : -70°C à 200°C



Têtes interchangeables !

AnHydre. Sarl au capital de 9000 Euros

11 Rue de l'égalité 08320 VIREUX MOLHAIN - France

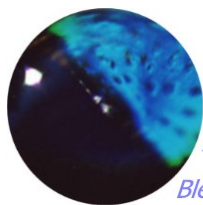
Tel : +33 (0)3 24 40 11 07

SIRET 434 917 274 00012

APE 3320C

www.anhydre.eu

anhydre-vente@orange.fr



AnHydre.

Bleu Passionnément ...

Instrument	Code
Testeurs, simulateurs	
Simulateur pH de laboratoire (3 valeurs simulées : 4,00 ; 7,00 ; 10,00)	CSP-101

- Utilisés pour contrôler les pH mètres et trouver les indications erronées
- En cas d'erreur, permet de situer l'erreur entre sonde et instrument
- Simulent des tensions créées par une électrode idéale de pH
- Permettent de vérifier si l'impédance de l'instrument est suffisante pour coopérer avec n'importe quelle électrode
- En standard les simulateurs peuvent être connectés sur tout instrument équipé d'une **connexion BNC 50**, des convertisseurs sont utilisables pour d'autres types de connecteur

CSP-101 :

- Simulateur très petit, portable et étanche, alimenté sur piles
- Simule 3 valeurs du pH : 4.00, 7.00 et 10.00
- Utilisation très simple
- Recommandé pour la vérification des pH mètres des universités, usines, etc.

Type	Gamme	Résolution	Précision (+/-1 point)	Impédance en sortie	Alimentation
CSP-101	3 valeurs constantes 4,00 ; 7,00, 10,00 pH	0,01 pH	+/-0,01 pH	10 ⁸ Ohms 10 ¹² Ohms	3 piles LR44



Vérification de vos pH mètres

AnHydre. Sarl au capital de 9000 Euros

11 Rue de l'égalité 08320 VIREUX MOLHAIN - France

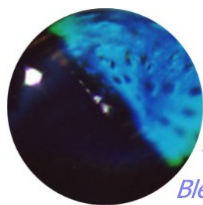
Tel : +33 (0)3 24 40 11 07

SIRET 434 917 274 00012

APE 3320C

www.anhydre.eu

anhydre-vente@orange.fr



AnHydre.
Bleu Passionnément ...

Conductivité - salinité

www.anhydre.eu - www.anhydre.eu - www.anhydre.eu - www.anhydre.eu - www.anhydre.eu - www.anhydre.eu - www.anhydre.eu - www.anhydre.eu - www.anhydre.eu - www.anhydre.eu

AnHydre. Sarl au capital de 9000 Euros

11 Rue de l'égalité 08320 VIREUX MOLHAIN - France

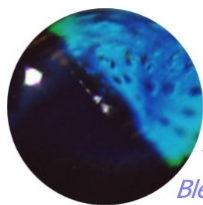
Tel : +33 (0)3 24 40 11 07

SIRET 434 917 274 00012

APE 3320C

www.anhydre.eu

anhydre-vente@orange.fr



AnHydre.
Bleu Passionnément ...

Instrument	Code
Conductimètres, testeurs	
Testeur de conductivité	TC-2 – TC-3

- Faciles à utiliser, testeurs de poche, conductivité, gammes en fonction de la version
- Affichage simultané conductivité & température
- Boîtier étanche aux projections, utilisable sous la pluie
- Stabilisation rapide des lectures
- Electrodes métalliques facilement nettoyées, non remplaçables
- Compensation automatique en température ($\alpha = 2\%/^{\circ}\text{C}$)
- Calibration en solution standard
- Coût inférieur à celui d'une cellule de conductivité standard
- **Garantie 12 mois**

Modèle :	TC-2	TC-3
Gamme :	0 à 1 999 $\mu\text{S}/\text{cm}$	0 à 19,99mS/cm
Résolution :	0,1 $\mu\text{S}/\text{cm}$	0,01mS/cm
Précision :	+/-2% de la gamme	+/-2% de la gamme
Gamme de mesure de température :	-50°C à 70°C	-50°C à 70°C
Précision sur la température	+/-1°C	+/-1°C
Compensation automatique en température :	0°C à 50°C	0°C à 50°C
Electrodes :	Acier	Acier
Alimentation :	4 x piles 1,5Vcc I B-44	
Dimensions :	Long. 170mm x largeur 36mm x hauteur 23mm	



AnHydre. Sarl au capital de 9000 Euros

11 Rue de l'égalité 08320 VIREUX MOLHAIN - France

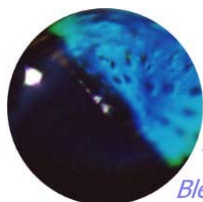
Tel : +33 (0)3 24 40 11 07

SIRET 434 917 274 00012

APE 3320C

www.anhydre.eu

anhydre-vente@orange.fr



AnHydre.

Bleu Passionnément ...

Instrument	Code
Conductimètres, salinomètres, testeurs	
Testeur de conductivité & salinité CC-105	CC-105

- CC-105 mesure la conductivité, la température et la salinité en g/l (NaCl)
- Conçu pour le travail de terrain
- Etanche IP67
- Taille d'un testeur et précision du laboratoire
- 5 gammes commutées automatiquement
- Large gamme de mesure permettant des mesures dans les liquides avec conductivité jusqu'à 100mS/cm et salinité jusqu'à 60g/l (NaCl)
- La conversion en salinité est faite en accord avec la dépendance réelle pas par un simple coefficient
- Coefficient alpha constant 2%/°C
- Electrodes acier permettant les mesures dans des liquides avec dépôts et huiles
- Compensation en température 0 à 50°C
- Température de référence 25°C ou 20°C (mesures sur miel)
- Calibration des électrodes de conductivité par entrée de la constante K ou en solution
- Arrêt automatique pour économie d'énergie
- **Garantie 24 mois**

Type	Gammes	Précision (+/-1 chiffre)	Comp. en temp.	Coefficient alpha	Energie (piles)	Poids (g)	Dimensions (mm)
Conductivité (Automatique)	0,00 à 100,0mS/cm	<10mS/cm : +/-1% >10<50mS/cm : +/-2% >50mS/cm : +/-5%	0°C à 50°C	2%/°C	3 x LR44	60g	L=160mm Dia.=26mm 60g
Température (Pt-1000B)	-20°C à 70°C	+/-0,8°C*					
Salinité (NaCl)	0,00 – 60g/l	<5g/l : +/-1,5% >5<25g/l : 2,5% >25g/l : +/-5%	0°C à 50°C	2%/°C			

* avec la sonde



AnHydre. Sarl au capital de 9000 Euros

11 Rue de l'égalité 08320 VIREUX MOLHAIN - France

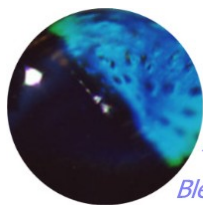
Tel : +33 (0)3 24 40 11 07

SIRET 434 917 274 00012

APE 3320C

www.anhydre.eu

anhydre-vente@orange.fr



AnHydre.
Bleu Passionnément ...

Instrument	Code
pH mètres, redox mètres, conductimètre, testeurs	
Testeur étanche de poche, pH, mV (redox) et température	CPC-105

- Mesure de pH, mV (redox), conductivité, salinité g/l, TDS et température
- Conçu pour le travail de terrain
- Une tête pour conductivité & pH sur liquides à faibles dépôts
- Tête remplaçable
- Mesure de redox avec la tête GR-105

Mesure de pH :

- Utilisé en eau propre
- Calibration 1 à 3 points en solutions standards
- Détection automatique du tampon (4.00, 7.00 & 9.00 ou 10.00 en option)
- Compensation automatique en température

Mesure de conductivité :

- 5 gammes à commutation automatique
- Large plage de mesure sur liquides jusqu'à 100mS/cm et salinité 60g/l avec conversion NaCl
- Conversion de conductivité en salinité sur la dépendance réelle au lieu d'une constante
- Température de référence 25°C (20°C pour mesures sur miel par exemple)
- Coefficient α 2%/°C
- Compensation automatique sur 0 à 50°C
- Calibration de cellule 1 point en solution standard ou entrée du coefficient K
- Fonction d'arrêt automatique pour économie des piles
- **Garantie 24 mois sur l'instrument hors sonde**

La tête GPX-105s est équipée d'une électrode durable Ionode de construction particulière à jonction intermédiaire protégeant contre l'encrassement, mesure stable en eau usée et substances semi solides où les électrodes classique perdent leur efficacité rapidement.

Fonction :	pH	redox (mV)	Conductivité	T °C	Salinité
Gammes :	0 à 14,00pH	+/-1200mV	à 100.0mS/cm (auto)	-5°C à 60°C	0 à 60g/l (NaCl)
Précision	+/-0,02pH* (+/-1 chiffre)	+/-1mV*	<10mS/cm : +/-1%* >10>50mS/cm : +/-2%* >50mS/cm : +/-5%*	0+/-0,8°C** +/-0,4°C à 25°C** (+/-1 chiffre)	<25g/l +/-2,5%** >25g/l : +/-5%**
Impédance d'entrée :	10 ¹² Ohms				
Comp. T°C :	-5°C à 60°C		0 à 50°C		
Alimentation :	3 x piles 1,5Vcc LR44				
Poids:	65g				
Dimensions avec électrodes (mm):	L = 160mm, dia 26mm, GPX-105s : L = 220mm, dia 26mm				
Capteur de température :	PT1000B				

*précision de l'instrument ** précision avec le capteur de température standard



AnHydre. Sarl au capital de 9000 Euros

11 Rue de l'égalité 08320 VIREUX MOLHAIN - France

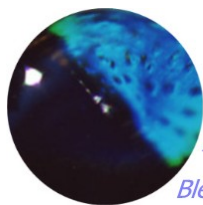
Tel : +33 (0)3 24 40 11 07

SIRET 434 917 274 00012

APE 3320C

www.anhydre.eu

anhydre-vente@orange.fr



AnHydre.
Bleu Passionnément ...

Instrument	Code
Multifonctions	
Testeur Multifonctions, étanche de poche, température, conductivité, salinité, pH, mV (redox), oxygène dissous, humidité relative, point de rosée	CX-105

Le CX-105 est un instrument multifonctions associé à différentes têtes de mesure en fonction du paramètre recherché :

- **GP-105** – Mesure de pH et température dans les eaux à faibles dépôts
- **GPX-105s** - Mesure de pH et température dans les eaux usées et autres échantillons visqueux
- **GR-105k** - Mesure de potentiel redox et température, électrode avec câble
- **GC-105** - Mesure de conductivité, salinité et température
- **GO-105** - Mesure d'oxygène dissous en %sat et mg/l et température, sonde sans câble
- **GO-105k** - Mesure d'oxygène dissous en %sat et mg/l et température, sonde avec câble
- **GT-105** - Mesure de température, sonde sans câble
- **GT-105k** - Mesure de température, sonde avec câble
- **GH-105** - Mesure d'humidité et point de rosée, sonde sans câble
- **GH-105k** - Mesure d'humidité et point de rosée, sonde avec câble
- **GH-105p** - Mesure d'humidité et point de rosée, sonde sans câble mais avec connecteur Cinch pour sonde de température de surface – permet de décider si les conditions actuelles permettent ou pas, une mise en peinture

Mesure du pH :

- Calibration pH sur 1 à 3 points
- Détection automatique des solutions tampons 4.00, 7.00, 9.00 (option 10.00)
- Compensation automatique en température

La tête GPX-105s est équipée d'une électrode durable Ionode de construction particulière à jonction intermédiaire protégeant contre l'encrassement, mesure stable en eau usée et substances semi solides où les électrodes classique perdent leur efficacité rapidement.

Mesure du Redox (mV):

- Précision 1mV

Mesure de conductivité et salinité :

- 5 gammes à commutation automatique
- Large plage en mode conductivité (jusqu'à 100mS/cm) permettant une utilisation sur eau pure, eau usée ou eau de mer
- Mesure de salinité jusqu'à 60g/l convertie en NaCl
- Calibration de conductivité par entrée de constante K ou en solution standard
- Température de référence 25°C (20°C pour mesures sur miel par exemple)
- Coefficient constant α : 2%/°C

Mesure d'oxygène dissous :

- Calibration 1 point en 100% Saturation
- Mesure en % Sat. Ou mg/l
- Entrée d'une correction de salinité d'échantillon
- Sonde galvanique de bonne qualité
- Avec entretien et manipulation appropriés la sonde peut durer plusieurs années

Mesure de température :

- Mesure simultanée avec les autres fonctions
- Différentes têtes permettant des mesures jusqu'à 150°C avec sonde 30mm sans câble, jusqu'à 200°C avec sonde 120mm sans câble, 400°C avec toutes sondes équipées d'un câble
- Précision en fonction du type de sonde utilisée

Autres fonctions :

- Boîtier totalement immergeable, il flotte s'il tombe à l'eau
- Alimentation 3 piles LR44 avec longue autonomie
- Fonctions d'arrêt automatique pour économie des piles
- Conçu pour le travail de terrain
- **Garantie 24 mois sur l'instrument hors sonde**

AnHydre. Sarl au capital de 9000 Euros

11 Rue de l'égalité 08320 VIREUX MOLHAIN - France

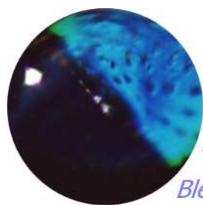
Tel : +33 (0)3 24 40 11 07

SIRET 434 917 274 00012

APE 3320C

www.anhydre.eu

anhydre-vente@orange.fr



AnHydre.
Bleu Passionnément ...

Fonction :	pH	redox (mV)	Conductivité (automatique)	Température °C **	Salinité g/l (NaCl)
Gammes :	0 à 14,00	+/-1 200mV	0 à 100.0mS/cm	-70°C à 400°C****	0 à 60g/l
Précision : (+/-1 chiffre)	+/-0,02*	+/-1mV*	<10mS/cm : +/-1%* >50µS/cm : +/-2%* >50mS/cm : +/-5%*	+/-1°C*** à 25°C +/-0,4°C ***	<5g/l : +/-1,5% >5g/l : +/-2,5% >5g/l : +/-5%
Plage T°C :	-5°C à 60°C	---	0 à 50°C	---	---
Comp. T°C :	-5°C à 60°C	---	0 à 50°C	---	---
Impédance d'entrée :		10 ¹² Ohms			
Alimentation :	3 x piles 1,5Vcc LR44				
Poids :	65g, GP-105s : 70g				
Dimensions (mm) :	L = 160mm, dia 26mm, avec GP-105s : L = 235mm, dia 26mm				
Poids :	environ 70g en fonction de la tête				
Capteur de température :	Pt1000B				

Mesure :	O2d % Sat	O2d mg/l	Humidité*
Gammes :	199,9	19,99	0 à 100HR
Précision	0,2%**	+/-0,02mg/l	10-90%HR : +/-3%, au-delà +/-4%
Plage T°C :	0 à 40°C	0 à 40°C	-40°C à 70°C
Comp. T°C :	0°C à 40°C	0 à 40°C	---

* Instrument seul

** Instrument seul. Avec sonde O2d à la température de calibration : +/-2%, avec différence de +/-5°C : +/-4%, avec différence de +/-10°C : +/-6%

*** Précision de l'instrument avec sonde de température à résistance Pt-1000B : +/-0,8°C. Sur plage 0 à 100°C avec sonde de température GT-105 l'erreur acceptable avec sonde de température à résistance Pt1000A : +/-0,27°C

**** Plage maximale avec sonde sur câble. Pour les sondes de 120mm sans câble : -70°C à 200°C



Têtes interchangeables !

AnHydre. Sarl au capital de 9000 Euros

11 Rue de l'égalité 08320 VIREUX MOLHAIN - France

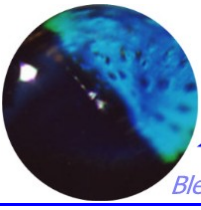
Tel : +33 (0)3 24 40 11 07

SIRET 434 917 274 00012

APE 3320C

www.anhydre.eu

anhydre-vente@orange.fr



AnHydre.

Bleu Passionnément ...

Oxygène dissous

www.anhydre.eu - www.anhydre.eu - www.anhydre.eu - www.anhydre.eu - www.anhydre.eu - www.anhydre.eu - www.anhydre.eu - www.anhydre.eu - www.anhydre.eu - www.anhydre.eu

AnHydre. Sarl au capital de 9000 Euros

11 Rue de l'égalité 08320 VIREUX MOLHAIN - France

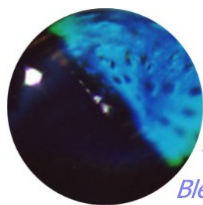
Tel : +33 (0)3 24 40 11 07

SIRET 434 917 274 00012

APE 3320C

www.anhydre.eu

anhydre-vente@orange.fr



AnHydre.
Bleu Passionnément ...

Instrument	Code
Oxymètres, instruments de poche	
Testeur O2d de poche	CO-105

- Mesure l'oxygène dissous en mg/l et %Sat. et la température sur le terrain
- Conçu pour le travail de terrain
- Utilisé pour des mesures sur eau propre et eau usée
- Étanche IP67, flotte en surface
- Choix de tête sans câble (GO-105) ou avec câble (GO-105k)
- Bonne précision malgré la compacité
- Calibration 1 point
- Correction de salinité par entrée de valeur sur la mesure mg/l
- Compensation en température automatique
- Arrêt automatique pour économie d'énergie
- Utilisation très simple de l'instrument et de la sonde
- **Garantie 24 mois**

Type	Gammes	Précision (+/-1 chiffre)	Résolution	Comp T°C	Piles	Dim (mm)	Poids (g)
O2d %Sat.	0 à 199,9	+/-0,2%*	0,1% O2d	0°C à 40°C	3x LR44	Long=180 Dia 26mm	60g
O2d mg/l	0 à 19,99mg/l	+/-0,02mg/l	0,01mg/l				
Température	0°C à 40°C	+/-0,8°C avec la sonde					
Autonomie	80 heures en travail continu						

* Précision de l'instrument. Avec la sonde à la température de calibration : +/-2%. Par différence +/-5°C, précision +/-4% et par différence +/-10°C, précision +/-6%.



AnHydre. Sarl au capital de 9000 Euros

11 Rue de l'égalité 08320 VIREUX MOLHAIN - France

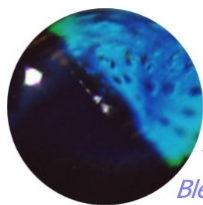
Tel : +33 (0)3 24 40 11 07

SIRET 434 917 274 00012

APE 3320C

www.anhydre.eu

anhydre-vente@orange.fr



AnHydre.
Bleu Passionnément ...

Instrument	Code
Multifonctions	
Testeur Multifonctions, étanche de poche, température, conductivité, salinité, pH, mV (redox), oxygène dissous, humidité relative, point de rosée	CX-105

Le CX-105 est un instrument multifonctions associé à différentes têtes de mesure en fonction du paramètre recherché :

- **GP-105** – Mesure de pH et température dans les eaux à faibles dépôts
- **GPX-105s** - Mesure de pH et température dans les eaux usées et autres échantillons visqueux
- **GR-105k** - Mesure de potentiel redox et température, électrode avec câble
- **GC-105** - Mesure de conductivité, salinité et température
- **GO-105** - Mesure d'oxygène dissous en %sat et mg/l et température, sonde sans câble
- **GO-105k** - Mesure d'oxygène dissous en %sat et mg/l et température, sonde avec câble
- **GT-105** - Mesure de température, sonde sans câble
- **GT-105k** - Mesure de température, sonde avec câble
- **GH-105** - Mesure d'humidité et point de rosée, sonde sans câble
- **GH-105k** - Mesure d'humidité et point de rosée, sonde avec câble
- **GH-105p** - Mesure d'humidité et point de rosée, sonde sans câble mais avec connecteur Cinch pour sonde de température de surface – permet de décider si les conditions actuelles permettent ou pas, une mise en peinture

Mesure du pH :

- Calibration pH sur 1 à 3 points
- Détection automatique des solutions tampons 4.00, 7.00, 9.00 (option 10.00)
- Compensation automatique en température

La tête GPX-105s est équipée d'une électrode durable Ionode de construction particulière à jonction intermédiaire protégeant contre l'encrassement, mesure stable en eau usée et substances semi solides où les électrodes classique perdent leur efficacité rapidement.

Mesure du Redox (mV):

- Précision 1mV

Mesure de conductivité et salinité :

- 5 gammes à commutation automatique
- Large plage en mode conductivité (jusqu'à 100mS/cm) permettant une utilisation sur eau pure, eau usée ou eau de mer
- Mesure de salinité jusqu'à 60g/l convertie en NaCl
- Calibration de conductivité par entrée de constante K ou en solution standard
- Température de référence 25°C (20°C pour mesures sur miel par exemple)
- Coefficient constant α : 2%/°C

Mesure d'oxygène dissous :

- Calibration 1 point en 100% Saturation
- Mesure en % Sat. Ou mg/l
- Entrée d'une correction de salinité d'échantillon
- Sonde galvanique de bonne qualité
- Avec entretien et manipulation appropriés la sonde peut durer plusieurs années

Mesure de température :

- Mesure simultanée avec les autres fonctions
- Différentes têtes permettant des mesures jusqu'à 150°C avec sonde 30mm sans câble, jusqu'à 200°C avec sonde 120mm sans câble, 400°C avec toutes sondes équipées d'un câble
- Précision en fonction du type de sonde utilisée

Autres fonctions :

- Boîtier totalement immergeable, il flotte s'il tombe à l'eau
- Alimentation 3 piles LR44 avec longue autonomie
- Fonctions d'arrêt automatique pour économie des piles
- Conçu pour le travail de terrain
- **Garantie 24 mois sur l'instrument hors sonde**

AnHydre. Sarl au capital de 9000 Euros

11 Rue de l'égalité 08320 VIREUX MOLHAIN - France

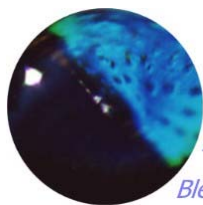
Tel : +33 (0)3 24 40 11 07

SIRET 434 917 274 00012

APE 3320C

www.anhydre.eu

anhydre-vente@orange.fr



AnHydre.
Bleu Passionnément ...

Fonction :	pH	redox (mV)	Conductivité (automatique)	Température °C **	Salinité g/l (NaCl)
Gammes :	0 à 14,00	+/-1 200mV	0 à 100.0mS/cm	-70°C à 400°C****	0 à 60g/l
Précision : (+/-1 chiffre)	+/-0,02*	+/-1mV*	<10mS/cm : +/-1%* >50µS/cm : +/-2%* >50mS/cm : +/-5%*	+/-1°C*** à 25°C +/-0,4°C ***	<5g/l : +/-1,5% >5g/l : +/-2,5% >5g/l : +/-5%
Plage T°C :	-5°C à 60°C	---	0 à 50°C	---	---
Comp. T°C :	-5°C à 60°C	---	0 à 50°C	---	---
Impédance d'entrée :		10 ¹² Ohms			
Alimentation :	3 x piles 1,5Vcc LR44				
Poids :	65g, GP-105s : 70g				
Dimensions (mm) :	L = 160mm, dia 26mm, avec GP-105s : L = 235mm, dia 26mm				
Poids :	environ 70g en fonction de la tête				
Capteur de température :	Pt1000B				

Mesure :	O2d % Sat	O2d mg/l	Humidité*
Gammes :	199,9	19,99	0 à 100HR
Précision	0,2%**	+/-0,02mg/l	10-90%HR : +/-3%, au-delà +/-4%
Plage T°C :	0 à 40°C	0 à 40°C	-40°C à 70°C
Comp. T°C :	0°C à 40°C	0 à 40°C	---

* Instrument seul

** Instrument seul. Avec sonde O2d à la température de calibration : +/-2%, avec différence de +/-5°C : +/-4%, avec différence de +/-10°C : +/-6%

*** Précision de l'instrument avec sonde de température à résistance Pt-1000B : +/-0,8°C. Sur plage 0 à 100°C avec sonde de température GT-105 l'erreur acceptable avec sonde de température à résistance Pt1000A : +/-0,27°C

**** Plage maximale avec sonde sur câble. Pour les sondes de 120mm sans câble : -70°C à 200°C



Têtes interchangeables !

AnHydre. Sarl au capital de 9000 Euros

11 Rue de l'égalité 08320 VIREUX MOLHAIN - France

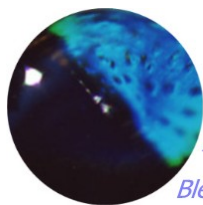
Tel : +33 (0)3 24 40 11 07

SIRET 434 917 274 00012

APE 3320C

www.anhydre.eu

anhydre-vente@orange.fr



AnHydre.
Bleu Passionnément ...

Instrument	Code
Multifonctions	
Testeur Multifonctions, étanche de poche, température, conductivité, salinité, pH, mV (redox), oxygène dissous, humidité relative, point de rosée	CX-105

Le CX-105 est un instrument multifonctions associé à différentes têtes de mesure en fonction du paramètre recherché :

- **GP-105** – Mesure de pH et température dans les eaux à faibles dépôts
- **GPX-105s** - Mesure de pH et température dans les eaux usées et autres échantillons visqueux
- **GR-105k** - Mesure de potentiel redox et température, électrode avec câble
- **GC-105** - Mesure de conductivité, salinité et température
- **GO-105** - Mesure d'oxygène dissous en %sat et mg/l et température, sonde sans câble
- **GO-105k** - Mesure d'oxygène dissous en %sat et mg/l et température, sonde avec câble
- **GT-105** - Mesure de température, sonde sans câble
- **GT-105k** - Mesure de température, sonde avec câble
- **GH-105** - Mesure d'humidité et point de rosée, sonde sans câble
- **GH-105k** - Mesure d'humidité et point de rosée, sonde avec câble
- **GH-105p** - Mesure d'humidité et point de rosée, sonde sans câble mais avec connecteur Cinch pour sonde de température de surface – permet de décider si les conditions actuelles permettent ou pas, une mise en peinture

Mesure du pH :

- Calibration pH sur 1 à 3 points
- Détection automatique des solutions tampons 4.00, 7.00, 9.00 (option 10.00)
- Compensation automatique en température

La tête GPX-105s est équipée d'une électrode durable Ionode de construction particulière à jonction intermédiaire protégeant contre l'encrassement, mesure stable en eau usée et substances semi solides où les électrodes classique perdent leur efficacité rapidement.

Mesure du Redox (mV):

- Précision 1mV

Mesure de conductivité et salinité :

- 5 gammes à commutation automatique
- Large plage en mode conductivité (jusqu'à 100mS/cm) permettant une utilisation sur eau pure, eau usée ou eau de mer
- Mesure de salinité jusqu'à 60g/l convertie en NaCl
- Calibration de conductivité par entrée de constante K ou en solution standard
- Température de référence 25°C (20°C pour mesures sur miel par exemple)
- Coefficient constant α : 2%/°C

Mesure d'oxygène dissous :

- Calibration 1 point en 100% Saturation
- Mesure en % Sat. Ou mg/l
- Entrée d'une correction de salinité d'échantillon
- Sonde galvanique de bonne qualité
- Avec entretien et manipulation appropriés la sonde peut durer plusieurs années

Mesure de température :

- Mesure simultanée avec les autres fonctions
- Différentes têtes permettant des mesures jusqu'à 150°C avec sonde 30mm sans câble, jusqu'à 200°C avec sonde 120mm sans câble, 400°C avec toutes sondes équipées d'un câble
- Précision en fonction du type de sonde utilisée

Autres fonctions :

- Boîtier totalement immergeable, il flotte s'il tombe à l'eau
- Alimentation 3 piles LR44 avec longue autonomie
- Fonctions d'arrêt automatique pour économie des piles
- Conçu pour le travail de terrain
- **Garantie 24 mois sur l'instrument hors sonde**

AnHydre. Sarl au capital de 9000 Euros

11 Rue de l'égalité 08320 VIREUX MOLHAIN - France

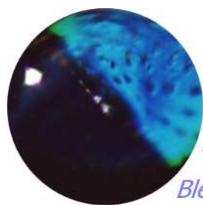
Tel : +33 (0)3 24 40 11 07

SIRET 434 917 274 00012

APE 3320C

www.anhydre.eu

anhydre-vente@orange.fr



AnHydre.
Bleu Passionnément ...

Fonction :	pH	redox (mV)	Conductivité (automatique)	Température °C **	Salinité g/l (NaCl)
Gammes :	0 à 14,00	+/-1 200mV	0 à 100.0mS/cm	-70°C à 400°C****	0 à 60g/l
Précision : (+/-1 chiffre)	+/-0,02*	+/-1mV*	<10mS/cm : +/-1%* >50µS/cm : +/-2%* >50mS/cm : +/-5%*	+/-1°C*** à 25°C +/-0,4°C ***	<5g/l : +/-1,5% >5g/l : +/-2,5% >5g/l : +/-5%
Plage T°C :	-5°C à 60°C	---	0 à 50°C	---	---
Comp. T°C :	-5°C à 60°C	---	0 à 50°C	---	---
Impédance d'entrée :		10 ¹² Ohms			
Alimentation :	3 x piles 1,5Vcc LR44				
Poids :	65g, GP-105s : 70g				
Dimensions (mm) :	L = 160mm, dia 26mm, avec GP-105s : L = 235mm, dia 26mm				
Poids :	environ 70g en fonction de la tête				
Capteur de température :	Pt1000B				

Mesure :	O2d % Sat	O2d mg/l	Humidité*
Gammes :	199,9	19,99	0 à 100HR
Précision	0,2%**	+/-0,02mg/l	10-90%HR : +/-3%, au-delà +/-4%
Plage T°C :	0 à 40°C	0 à 40°C	-40°C à 70°C
Comp. T°C :	0°C à 40°C	0 à 40°C	---

* Instrument seul

** Instrument seul. Avec sonde O2d à la température de calibration : +/-2%, avec différence de +/-5°C : +/-4%, avec différence de +/-10°C : +/-6%

*** Précision de l'instrument avec sonde de température à résistance Pt-1000B : +/-0,8°C. Sur plage 0 à 100°C avec sonde de température GT-105 l'erreur acceptable avec sonde de température à résistance Pt1000A : +/-0,27°C

**** Plage maximale avec sonde sur câble. Pour les sondes de 120mm sans câble : -70°C à 200°C



Têtes interchangeables !

AnHydre. Sarl au capital de 9000 Euros

11 Rue de l'égalité 08320 VIREUX MOLHAIN - France

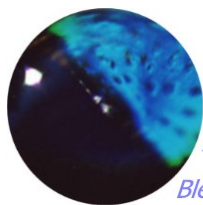
Tel : +33 (0)3 24 40 11 07

SIRET 434 917 274 00012

APE 3320C

www.anhydre.eu

anhydre-vente@orange.fr



AnHydre.
Bleu Passionnément ...

Température

www.anhydre.eu - www.anhydre.eu - www.anhydre.eu - www.anhydre.eu - www.anhydre.eu - www.anhydre.eu - www.anhydre.eu - www.anhydre.eu - www.anhydre.eu - www.anhydre.eu

AnHydre. Sarl au capital de 9000 Euros

11 Rue de l'égalité 08320 VIREUX MOLHAIN - France

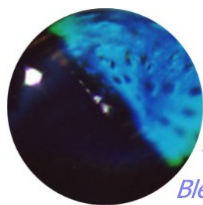
Tel : +33 (0)3 24 40 11 07

SIRET 434 917 274 00012

APE 3320C

www.anhydre.eu

anhydre-vente@orange.fr



AnHydre.

Bleu Passionnément ...

Instrument	Code
Thermomètres, instrument de poche	
Thermomètre de poche, sonde PT-1000S	PT-105

- Thermomètre de poche permettant de mesurer avec des sondes avec ou sans câble
- Deux capteurs peuvent être choisis : haute précision (+/-0,3°C) ou basse précision (+/-1,0°C)
- Remplacement des sondes sans calibration – la calibration est stockée dans la tête de sonde
- Sondes en acier inoxydable **X5CrNi18-10** de diamètre 3mm
- Le bout de sonde peut être plat ou pointu
- Les sondes à bout pointu peuvent être équipées d'une poignée pour pénétrer dans les substances plus dures
- Sondes équipées en câble silicone ou silicone tresse acier
- Boîtier totalement étanche IP67 pour travailler dans les conditions les plus difficiles
- Fonction d'arrêt automatique pour économie d'énergie
- Alimenté par 3 piles LR44
- **Garantie 24 mois**

- **GT-105-3** Standard, capteur Pt-1000B, longueur 30mm, sans câble
- **GT-105s-3** Précision, capteur Pt-1000S, longueur 30mm, sans câble
- **GT-105-8** Standard, capteur Pt-1000B, longueur 80mm, sans câble, extrémité pointue, sans câble
- **GT-105s-8** Précision, capteur Pt-1000S, longueur 80mm, extrémité pointue, sans câble
- **GT105-12** Standard, capteur Pt-1000B, longueur 120mm, sans câble
- **GT105s-12** Précision, capteur Pt-1000S, longueur 120mm, sans câble
- **GT105k-12** Standard, capteur Pt-1000B, longueur 120mm, câble 1 mètre silicone
- **GT105sk-12** Précision, capteur Pt-1000S, longueur 120mm, câble 1 mètre silicone
- **GT105o-12** Standard, capteur Pt-1000B, longueur 120mm, câble 1 mètre silicone en gaine acier
- **GT105so-12** Précision, capteur Pt-1000S, longueur 120mm, câble 1 mètre silicone en gaine acier
- **GT105r-8** Standard, capteur Pt-1000B, câble 1 mètre, longueur 80mm, extrémité pointue, poignée **T**
- **GT105sr-8** Précision, capteur Pt-1000S, câble 1 mètre, longueur 80mm, extrémité pointue, poignée **T**
- **GT105or-8** Standard, longueur 80mm, extrémité pointue, câble 1 mètre en gaine acier, poignée **T**
- **GT105sor-8** Précision, longueur 80mm, extrémité pointue, câble 1 mètre en gaine acier, poignée **T**

Gamme en fonction du type de sonde :

Sans câble longueur 30mm : -70°C à +150°C
 Sans câble longueur 120mm : jusqu'à 200°C
 Avec câble : -70°C à +400°C
sur gamme -70°C à +199,9°C : 0,1°C au dessus : 1,0°C

Résolution :

Précision dépendante du type de sonde* :

Gamme	Pt1000B	Pt1000S
-70°C à 0°C	+/-0,9°C	+/-0,9°C
0°C à 99,9°C	+/-1,0°C	+/-0,3°C
100°C à 199°C	+/-1,5°C	+/-1,5°C
200°C à 400°C	+/-3,0°C	+/-3,0°C

Dimensions :

Long.= 160mm (sonde 3cm) x diamètre = 26mm

Poids :

60g

Alimentation :

3 piles LR44 1,5Vcc

*Sondes standard recommandées Pt-100B et précision Pt-1000S.

AnHydre, Sarl au capital de 9000 Euros

11 Rue de l'égalité 08320 VIREUX MOLHAIN - France

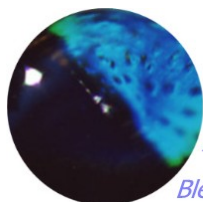
Tel : +33 (0)3 24 40 11 07

SIRET 434 917 274 00012

APE 3320C

www.anhydre.eu

anhydre-vente@orange.fr



AnHydre.
Bleu Passionnément ...



Instrument PT-105 avec tête GT-105-k-12



Tête GT-105sor-8



Tête GT-105-3

www.anhydre.eu - 1444

AnHydre. Sarl au capital de 9000 Euros

11 Rue de l'égalité 08320 VIREUX MOLHAIN - France

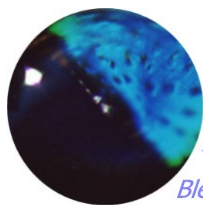
Tel : +33 (0)3 24 40 11 07

SIRET 434 917 274 00012

APE 3320C

www.anhydre.eu

anhydre-vente@orange.fr



AnHydre.
Bleu Passionnément ...

Instrument	Code
Multifonctions	
Testeur Multifonctions, étanche de poche, température, conductivité, salinité, pH, mV (redox), oxygène dissous, humidité relative, point de rosée	CX-105

Le CX-105 est un instrument multifonctions associé à différentes têtes de mesure en fonction du paramètre recherché :

- **GP-105** – Mesure de pH et température dans les eaux à faibles dépôts
- **GPX-105s** - Mesure de pH et température dans les eaux usées et autres échantillons visqueux
- **GR-105k** - Mesure de potentiel redox et température, électrode avec câble
- **GC-105** - Mesure de conductivité, salinité et température
- **GO-105** - Mesure d'oxygène dissous en %sat et mg/l et température, sonde sans câble
- **GO-105k** - Mesure d'oxygène dissous en %sat et mg/l et température, sonde avec câble
- **GT-105** - Mesure de température, sonde sans câble
- **GT-105k** - Mesure de température, sonde avec câble
- **GH-105** - Mesure d'humidité et point de rosée, sonde sans câble
- **GH-105k** - Mesure d'humidité et point de rosée, sonde avec câble
- **GH-105p** - Mesure d'humidité et point de rosée, sonde sans câble mais avec connecteur Cinch pour sonde de température de surface – permet de décider si les conditions actuelles permettent ou pas, une mise en peinture

Mesure du pH :

- Calibration pH sur 1 à 3 points
- Détection automatique des solutions tampons 4.00, 7.00, 9.00 (option 10.00)
- Compensation automatique en température

La tête GPX-105s est équipée d'une électrode durable Ionode de construction particulière à jonction intermédiaire protégeant contre l'encrassement, mesure stable en eau usée et substances semi solides où les électrodes classique perdent leur efficacité rapidement.

Mesure du Redox (mV):

- Précision 1mV

Mesure de conductivité et salinité :

- 5 gammes à commutation automatique
- Large plage en mode conductivité (jusqu'à 100mS/cm) permettant une utilisation sur eau pure, eau usée ou eau de mer
- Mesure de salinité jusqu'à 60g/l convertie en NaCl
- Calibration de conductivité par entrée de constante K ou en solution standard
- Température de référence 25°C (20°C pour mesures sur miel par exemple)
- Coefficient constant α : 2%/°C

Mesure d'oxygène dissous :

- Calibration 1 point en 100% Saturation
- Mesure en % Sat. Ou mg/l
- Entrée d'une correction de salinité d'échantillon
- Sonde galvanique de bonne qualité
- Avec entretien et manipulation appropriés la sonde peut durer plusieurs années

Mesure de température :

- Mesure simultanée avec les autres fonctions
- Différentes têtes permettant des mesures jusqu'à 150°C avec sonde 30mm sans câble, jusqu'à 200°C avec sonde 120mm sans câble, 400°C avec toutes sondes équipées d'un câble
- Précision en fonction du type de sonde utilisée

Autres fonctions :

- Boîtier totalement immergeable, il flotte s'il tombe à l'eau
- Alimentation 3 piles LR44 avec longue autonomie
- Fonctions d'arrêt automatique pour économie des piles
- Conçu pour le travail de terrain
- **Garantie 24 mois sur l'instrument hors sonde**

AnHydre. Sarl au capital de 9000 Euros

11 Rue de l'égalité 08320 VIREUX MOLHAIN - France

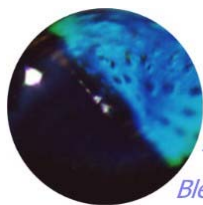
Tel : +33 (0)3 24 40 11 07

SIRET 434 917 274 00012

APE 3320C

www.anhydre.eu

anhydre-vente@orange.fr



AnHydre.
Bleu Passionnément ...

Fonction :	pH	redox (mV)	Conductivité (automatique)	Température °C **	Salinité g/l (NaCl)
Gammes :	0 à 14,00	+/-1 200mV	0 à 100.0mS/cm	-70°C à 400°C****	0 à 60g/l
Précision : (+/-1 chiffre)	+/-0,02*	+/-1mV*	<10mS/cm : +/-1%* >50µS/cm : +/-2%* >50mS/cm : +/-5%*	+/-1°C*** à 25°C +/-0,4°C ***	<5g/l : +/-1,5% >5g/l : +/-2,5% >5g/l : +/-5%
Plage T°C :	-5°C à 60°C	---	0 à 50°C	---	---
Comp. T°C :	-5°C à 60°C	---	0 à 50°C	---	---
Impédance d'entrée :		10 ¹² Ohms			
Alimentation :	3 x piles 1,5Vcc LR44				
Poids :	65g, GP-105s : 70g				
Dimensions (mm) :	L = 160mm, dia 26mm, avec GP-105s : L = 235mm, dia 26mm				
Poids :	environ 70g en fonction de la tête				
Capteur de température :	Pt1000B				

Mesure :	O2d % Sat	O2d mg/l	Humidité*
Gammes :	199,9	19,99	0 à 100HR
Précision	0,2%**	+/-0,02mg/l	10-90%HR : +/-3%, au-delà +/-4%
Plage T°C :	0 à 40°C	0 à 40°C	-40°C à 70°C
Comp. T°C :	0°C à 40°C	0 à 40°C	---

* Instrument seul

** Instrument seul. Avec sonde O2d à la température de calibration : +/-2%, avec différence de +/-5°C : +/-4%, avec différence de +/-10°C : +/-6%

*** Précision de l'instrument avec sonde de température à résistance Pt-1000B : +/-0,8°C. Sur plage 0 à 100°C avec sonde de température GT-105 l'erreur acceptable avec sonde de température à résistance Pt1000A : +/-0,27°C

**** Plage maximale avec sonde sur câble. Pour les sondes de 120mm sans câble : -70°C à 200°C



Têtes interchangeables !

AnHydre. Sarl au capital de 9000 Euros

11 Rue de l'égalité 08320 VIREUX MOLHAIN - France

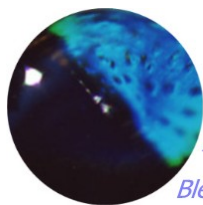
Tel : +33 (0)3 24 40 11 07

SIRET 434 917 274 00012

APE 3320C

www.anhydre.eu

anhydre-vente@orange.fr



AnHydre.
Bleu Passionnément ...

Hygrométrie

www.anhydre.eu - www.anhydre.eu - www.anhydre.eu - www.anhydre.eu - www.anhydre.eu - www.anhydre.eu - www.anhydre.eu - www.anhydre.eu - www.anhydre.eu - www.anhydre.eu

AnHydre. Sarl au capital de 9000 Euros

11 Rue de l'égalité 08320 VIREUX MOLHAIN - France

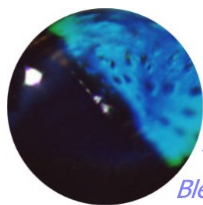
Tel : +33 (0)3 24 40 11 07

SIRET 434 917 274 00012

APE 3320C

www.anhydre.eu

anhydre-vente@orange.fr



AnHydre.

Bleu Passionnément ...

Instrument	Code
Thermomètres, Hygromètres, instruments de poche	
Thermo hygromètre de poche avec point de rosée	PWT-105

- Instrument crayon de poche pour des mesures précises d'humidité relative et de température
- **PWT-105** accepte l'une des sondes d'humidité :
 - **GH-105** sonde sans câble
 - **GH-105k** sonde avec câble
 - **GH-105p** avec sonde et connecteur de sonde pour mesure de température en surface – il est ainsi possible de comparer la température de surface avec le point de rosée et ainsi décider si sont réunies les conditions requises pour peindre la surface.
- Boîtier étanche IP-67
 - L'instrument est calibré en usine
- Fonction d'arrêt automatique pour économie d'énergie
- Alimenté par 3 piles LR44
- **Garantie 24 mois**

La sonde ne peut être utilisée pour mesurer en atmosphère poussiéreuse, chambres avec des produits chimiques, gras ou des vapeurs d'huile, en présence de gaz agressifs.

Gamme HR

0 – 100% HR*

Résolution HR

0,1HR

Précision HR

0 à 90HR : +/-3%HR**, au-delà +/-4%**

Temps de réaction t90

<10s (HR), <8s (°C)

Hystérésis

<1% HR

Dérive à long terme

0,5% HR par an

Gamme en température

-40°C à +70°C

Résolution température

0,1°C

Précision température

+/-0,5°C

Sonde

SP-T-75

Gamme T°C du point de rosée (PWT-103)

-199,9°C à +70°C

Gamme T°C de surface (PWT-103)

-50°C à +100°C

Alimentation

3 piles 1,5Vcc (LR44)

Poids

70g

Dimensions

L = 152mm, dia. 26mm

* Une condensation sur la sonde requiert un séchage, une sonde mouillée est faussée.

** Précision avec la sonde de température



AnHydre. Sarl au capital de 9000 Euros

11 Rue de l'égalité 08320 VIREUX MOLHAIN - France

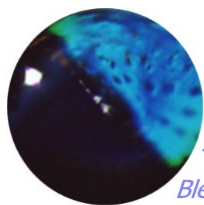
Tel : +33 (0)3 24 40 11 07

SIRET 434 917 274 00012

APE 3320C

www.anhydre.eu

anhydre-vente@orange.fr



AnHydre.
Bleu Passionnément ...

Épaisseur de revêtement

www.anhydre.eu - www.anhydre.eu - www.anhydre.eu - www.anhydre.eu - www.anhydre.eu - www.anhydre.eu - www.anhydre.eu - www.anhydre.eu - www.anhydre.eu - www.anhydre.eu

AnHydre. Sarl au capital de 9000 Euros

11 Rue de l'égalité 08320 VIREUX MOLHAIN - France

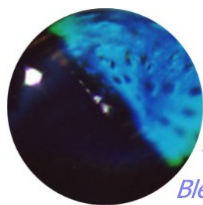
Tel : +33 (0)3 24 40 11 07

SIRET 434 917 274 00012

APE 3320C

www.anhydre.eu

anhydre-vente@orange.fr



AnHydre.

Bleu Passionnément ...

Instrument	Code
Jauges d'épaisseur de revêtement, testeurs	
Testeur d'épaisseur de poche, applications automobiles	MG-101

- Testeur de poche pour vérifier la condition d'une carrosserie de véhicule et déterminer approximativement l'épaisseur de la couche de peinture
- Bonnes qualité et précision pour un coût abordable
- Permet de vérifier si le véhicule a été repeint ou si la carrosserie a été réparée après un accident
- Il est possible de trouver les zones travaillées au mastic et l'épaisseur de sa couche
- Il est possible de vérifier si la réparation a été faite correctement ou si c'est un bouchage grossier
- MG-101 est calibré en unités réelles, ceci permet à l'utilisateur d'estimer l'épaisseur du vernis en μm
- 6 échelles permettent une estimation plus précise qu'avec d'autres testeurs
- Le testeur est prêt à l'emploi sans préparation préalable
- Boîtier étanche permettant de travailler même sous la pluie
- Fonction d'arrêt automatique pour économie d'énergie
- Les mesures ne sont possibles que sur les corps en acier
- Le manuel d'utilisation comprend les données d'épaisseur des vernis sur les véhicules courants et une information sur la manière d'évaluer la qualité des réparations
- **Garantie 24 mois**

Gammes μm	Paramètres
0 à 150	Précision +/-5%
150 à 200	Longueur 160mm
200 à 350	Avec embout de protection 160mm
350 à 500	Diamètre 26mm
500 à 1000	Poids 55g
1000 à 2000	Alimentation 3 piles 1,5Vcc (LR44)

Affichage rapide 6 diodes LED



Utilisable

AnHydre. Sarl au capital de 9000 Euros

11 Rue de l'égalité 08320 VIREUX MOLHAIN - France

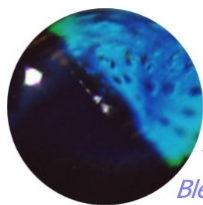
Tel : +33 (0)3 24 40 11 07

SIRET 434 917 274 00012

APE 3320C

www.anhydre.eu

anhydre-vente@orange.fr



AnHydre.

Bleu Passionnément ...

Instrument	Code
Jauges d'épaisseur de revêtement, instruments de poche	
Jauge d'épaisseur de poche	MG-105

- Testeur de poche pour mesure des revêtements non magnétiques sur support ferromagnétique (acier) ou non ferromagnétique (aluminium) tels que peintures, vernis, laque plastique...
- Dépôt sur surface ferromagnétique (acier...) avec ma tête GG-105
- Dépôt sur surface ferromagnétique (acier...) et non ferromagnétique (aluminium) avec la tête GG-105a
- Résultat affiché en μm
- Confirmation sonore de stabilisation
- Figeage de l'affichage jusqu'à la mesure suivante
- Possibilité de calibration 0 sur surface propre sans revêtement
- Arrêt automatique pour économiser l'énergie
- Le testeur est prêt à l'emploi sans préparation
- Boîtier étanche permettant de travailler même sous la pluie
- Appareil non destiné aux mesures continues sur procédé
- **Garantie 24 mois**

Gamme	Résolution	Précision (+/-1 point)	Alimentation	Dimensions	Poids
0 à 1200μm	1 μm	+/-3% +/-2 μm (acier) +/-2% (aluminium)	3 x piles (LR44)	Long. 145mm Diamètre 26mm	50g

Affichage numérique



Utilisable

AnHydre. Sarl au capital de 9000 Euros

11 Rue de l'égalité 08320 VIREUX MOLHAIN - France

Tel : +33 (0)3 24 40 11 07

SIRET 434 917 274 00012

APE 3320C

www.anhydre.eu

anhydre-vente@orange.fr

Accessoires

Electrodes de pH

GPX-105s : Tête électrode IONODE en corps plastique pour eau avec dépôts, eau usée, pâtes et eau distillée, pour *Séries 105*

GP-105 : Tête électrode pour eau faiblement contaminée, pour *Séries 105*

GPX-105S Tête avec électrodes pH mètres *Séries 105*. Des mesures stables et précises avec une longue durée de vie, elles se caractérisent aussi par une stabilisation rapide du résultat. Elles permettent des mesures dans des échantillons variés, en liquides purs et contaminés, en semi solides. Elles permettent des mesures sur une grande variété d'échantillons : eau, eau usée, échantillons contaminés, cosmétiques, détergents, matériaux organiques, protéines, lubrifiants, huiles, vin, viande, fromage...

Tout ceci avec une seule électrode! Construction inhabituelle à jonction intermédiaire en double protection de la jonction (diaphragme) contre l'encrassement, permet des mesures stables sur ces types de liquides ou masses semi liquides qui stoppent rapidement les autres types d'électrodes. Les parties en verre sont protégées par un corps plastique. La gaine de protection est une pièce intégrée de l'électrode, l'utilisation est impossible sans la gaine qui peut être échangée et dont la présentation dépend du type d'échantillon mesuré. La fabrication du verre garantit une haute précision d'assemblage des éléments en verre et plastique, ce qui constitue un point important pour un fonctionnement correct. Manipulée correctement l'électrode a une durée de vie nettement plus longue que les électrodes standards : 2 à 4 ans.



Echantillons liquides



Echantillons semi solides

Plage de mesure :	0 à 14pH
Plage de température :	0 à 60°C
Point zéro :	7,0 ± 0,5pH
Type d'électrode :	Double jonction, Ag/AgCl, saturé KCl
Boîtier et gaine :	Polypropylène
Diamètre du corps :	12mm
Connexion :	dédiée aux Série 105

GP-105 Tête de mesure pour les instruments *Séries 100* (CP-101, CP-102, CP-103, CP-105 et CX-105). La tête GP-105 est utilisée pour les mesures de pH & température sur échantillons sans ou avec très peu de dépôts, elle ne peut pas être utilisée sur les produits visqueux qui vont boucher le diaphragme. Cette s'utilise sur l'eau potable, du robinet, les lacs et rivières, des piscines et pluviale, etc. Dans le boîtier plastique il y a des électrodes verre séparées, mesure et référence, et le capteur de température. Remplacer la tête est simple, elle se positionne sur le corps puis l'écrou est serré en place. Les électrodes sont maintenues actives par l'éponge placée dans le capuchon protecteur, maintenu humide avec de l'eau distillée.



AnHydre. Sarl au capital de 9000 Euros

11 Rue de l'égalité 08320 VIREUX MOLHAIN - France

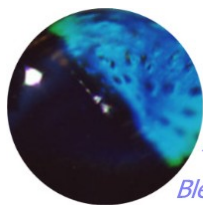
Tel : +33 (0)3 24 40 11 07

SIRET 434 917 274 00012

APE 3320C

www.anhydre.eu

anhydre-vente@orange.fr



AnHydre.

Bleu Passionnément ...

Plage de mesure : 0 à 14,00pH
Plage de température : Mesure & travail : -5 à 70°C
Boîtier : ABS
Diaphragme : céramique, membrane verre
Connexion : dédiée aux Série 100

Solutions

Solutions tampons de valeurs pH4,00 - pH7,00, pH9,00 en flacons de 100ml et 250ml.
Solutions de calibration pour la conductivité, 1,41mS/cm & 12,90mS/cm en flacons de 100ml et 250ml
Solutions KCl pour remplissage des électrodes de pH en flacon de 100ml.

Caractéristiques modifiables sans préavis. Copyright @AnHydre 2023

www.anhydre.eu - www.anhydre.eu - www.anhydre.eu - www.anhydre.eu - www.anhydre.eu - www.anhydre.eu - www.anhydre.eu - www.anhydre.eu - www.anhydre.eu - www.anhydre.eu

AnHydre. Sarl au capital de 9000 Euros

11 Rue de l'égalité 08320 VIREUX MOLHAIN - France

Tel : +33 (0)3 24 40 11 07

SIRET 434 917 274 00012

APE 3320C

www.anhydre.eu

anhydre-vente@orange.fr