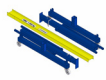




portique en position basse



portique démonté en 5 parties



portique démonté en 3 parties



Configurations



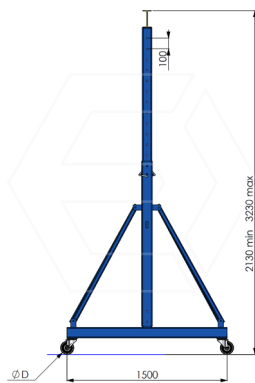
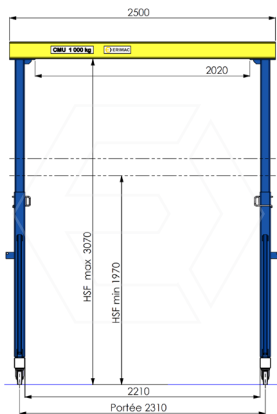
portique 1t seul



portique 1t + chariot à direction libre par poussée + palan manuel à chaîne 1t 4m.



portique 1t + chariot à direction libre par poussée + ligne d'alimentation électrique + sectionneur + palan électrique 1t 400 volts triphasé



DESCRIPTION

Portique d'atelier monté sur roues pivotantes destiné aux équipes de montage ou d'entretien afin de réaliser des opérations de levage en service intérieur.

CARACTERISTIQUES

- › Réglable en hauteur par pas de 100mm (HSF mini 1970mm et HSF max 3070mm)
- › Déplacable en charge sur sol lisse et propre
- › Démontable en 3 ou 5 parties pour faciliter son transport en fourgon (type Traffic)
- › CMU : 1 tonne
- › Portée : 2310 mm
- › Poids : env 220 kg
- › Fer de roulement en profilé IPE
- › Construction mécano-soudé
- › Finition peinture polyurethane sur apprêt anti-rouille
- › Mise en oeuvre rapide
- › Le portique peut recevoir un palan électrique ou manuel
- › Roulettes pivotantes en polyamide
- › boulonnerie galvanisée

AVANTAGES

- › Solution constructeur / intégrateur clef en main
- › Notre matériel est optimisé pour garantir sa fiabilité et permettre une maintenance simplifiée
- › Notre matériel est livré monté (dans la mesure de son transport), en ordre de marche, il est fourni avec plaque constructeur CE, dossier technique et déclaration de conformité CE
- › Garantie : 1 an

Options

- › Construction tout inox
 - › Version ATEX pour zone 1 / 21 et 2 / 22
 - › Dimensions sur mesures
 - › Accessoires portique
- D'autres options et configurations sont disponibles sur demande...

DESIGNATION

› Délai : 5-6 semaines

REF.	DESIGNATION
36-1T25-S	PORTIQUE SEUL
36-1T25-S1	PORTIQUE 1T + CHARIOT À DIRECTION LIBRE PAR POUSSÉE + PALAN MANUEL À CHAÎNE 1T 4M.
36-1T25-S2	PORTIQUE 1T + CHARIOT À DIRECTION LIBRE PAR POUSSÉE + LIGNE D'ALIMENTATION ÉLECTRIQUE + SECTIONNEUR + PALAN ÉLECTRIQUE 1T 400 VOLTS TRIPHASÉ

