

## MINI-PELLE

Tarif pour travail maxi. 8 heures/jour

	prix euros HT • Journalier	Godet(s)	Jour	Semaine	Mois
<b>Mini-pelle de 0.75 à 9 tonnes avec attache rapide pour godets et brises-roches</b>					
00010 BRH1 01500	de 0,75 à 1 T : chenilles caoutchouc - avec un godet brise roche hydraulique avec pic remorque de transport R 20	33/45/CUR	120 55 20	95 44 16	85 39 14
00020 BRH2 01500	de 1,2 à 1,6 T : chenilles caoutchouc - avec un godet brise roche hydraulique avec pic remorque de transport R 20	30/45/CUR	125 69 20	100 55 16	90 49 14
00030 BRH2 01520	de 1,7 à 2,1 T : chenilles caoutchouc - avec un godet brise roche hydraulique avec pic remorque de transport R 35	25/50/CUR	140 69 23	112 55 18	100 49 16
00040 BRH3 01520	de 2,2 à 2,5 T : chenilles caoutchouc - avec un godet brise roche hydraulique avec pic remorque de transport R 35	30/45/CUR	170 83 23	135 66 18	120 59 16
00050 BRH3 01520	de 2,6 à 3,2 T : chenilles caoutchouc - avec un godet brise roche hydraulique avec pic remorque de transport R 35	30/50/CUR	213 83 23	170 66 18	150 59 16
00060 BRH4 01540	de 3,3 à 3,9 T : chenilles caoutchouc - avec un godet brise roche hydraulique avec pic remorque de transport PE 6	30/60/CUR	240 96 59	190 77 47	170 69 42
00070 BRH5 01550	de 4 à 5,4 T : chenilles caoutchouc - avec un godet brise roche hydraulique avec pic remorque de transport PE 9	30/50/70/CUR trapèze orientable	295 111 68	235 89 54	210 79 48
00090 BRH7 01560	de 7,8 à 9 T : chenilles caoutchouc - avec un godet brise roche hydraulique avec pic remorque de transport PE 11	40/60/90/CUR orientable	345 125 96	275 100 77	245 89 69
<b>Accessoires mini-pelle</b>					
00110	tarière hydraulique avec vrille ø 150, 250 et 350 mm, pour mini pelle 2,5 à 3 T		85	68	60
CASPIC	forfait casse pic brise roche hors déplacement		80 à 400 suivant modèle		



Godet de curage



Godet de terrassement



Godet de tranchée



Godet trapèze



Godet orientable



Matériel	Poids	Largeur	Longueur	Hauteur	H. déchargement	Profondeur	Remorque
KOMATSU PC 09-1	880	700 à 850	2810	1405	2025	1465	R 20
KOMATSU PC 14R-2	1460	980 à 1300	3400	2330 **	2440	2250	R 20
KOMATSU PC 35MR-3	3755	1740	4930	2530 ***	3835	3590	PE 6
KOMATSU PC 45MR-3	4780	1960	5300	2550 ***	4060	3770	PE 9
KOMATSU PC 80MR-3	7636	2250	6060	2710 ***	4429	4000	PE 11
CATERPILLAR 300.9	985	700 à 860	2746	1507/2276 *	2035	1731	R 20
CATERPILLAR 301.4C	1463	990 à 1300	2950	2276 **	2370	2240	R 20
CATERPILLAR 301.7D	1735	990 à 1300	3855	2290 **	2500	2400	R 20
CATERPILLAR 301.8C	1680	980 à 1340	3695	2190 **	2480	2320	R 20
CATERPILLAR 302.4D	2320	1400	4030	2390 ***	2750	2600	R 35
CATERPILLAR 302.7D	2670	1570	4255	2408 ***	2970	2744	R 35
CATERPILLAR 303.5D	3540	1780	4790	2500 ***	3640	3180	PE 6
CATERPILLAR 305D	5155	1980	5290	2540 ***	3920	3670	PE 9
CATERPILLAR 308D CR	8440	2320	6410	2590 ***	4980	4730	PE 11

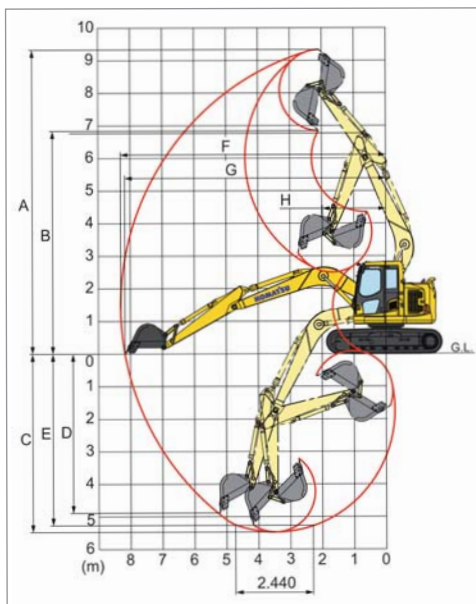
\*\* : Canopy \*\*\* : Cabine

# PELLE A CHENILLES

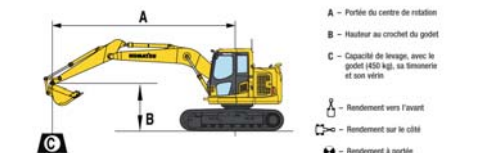
Tarif pour travail maxi. 8 heures/jour



prix euros HT • Journalier		Jour	Semaine	Mois
00105	<b>Pelle hydraulique avec attache rapide hydraulique pour godets et brise roche</b> de 12 à 14 tonnes chenilles caoutchouc - avec 1 godet	415	330	295
00107	de 14 à 16 tonnes chenilles caoutchouc - avec 1 godet Lame - godets - brise roche - pince de tri	475	380	340
<b>ACCESSOIRES</b>	Godet supplémentaire	16	gratuit	
GOD42	Godet de curage inclinable	23	18	16
BRH10	Brise roche	180	144	129
PDT 8	<b>Pince de démolition et de tri</b> poids 800 kg Ouverture 1710 mm Largeur 800 mm Rotation 360°	189	151	135



Longueur balancier	A		7,0 m		8,0 m		4,0 m		3,0 m		1,0 m	
	□	□	□	□	□	□	□	□	□	□	□	
0,0 m kg	11.800	11.800					12.100	12.100				
0,5 m kg	15.540	15.540			10.800	1.800	10.570	3.210				
1,0 m kg	19.280	19.280	11.070	1.200	9.200	1.800	10.300	3.000	11.800	1.800		
1,5 m kg	23.020	23.020	11.340	1.540	7.600	1.770	8.540	2.800	11.540	1.740	3.210	
2,0 m kg	26.760	26.760	11.610	1.900	6.000	1.800	6.840	2.640	10.280	1.600	4.340	
2,5 m kg	30.500	30.500	11.880	2.260	4.400	1.840	5.180	2.440	8.980	1.460	5.470	14.270
3,0 m kg	34.240	34.240	12.150	2.620	2.800	1.870	3.520	2.240	7.680	1.320	6.600	14.750
3,5 m kg	37.980	37.980	12.420	2.980	1.200	1.900	1.860	2.040	6.380	1.180	7.730	15.230



- A - Portée du centre de rotation
- B - Hauteur au crochet du godet
- C - Capacité de levage, avec le godet (450 kg), sa sémaphore et son vérin
- - Rendement vers l'avant
- - Rendement sur le côté
- ↔ - Rendement à portée maximale



Matériel	Poids	Largeur	Longueur	Hauteur	H. déchargement	Profondeur	Remorque
KOMATSU PC 138US-10	14670	2490	7275	2950 ***	6840	5480	PE 31

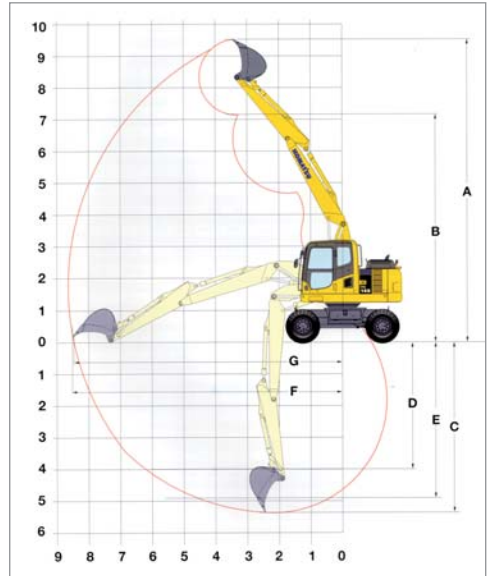
\*\*\* : Cabine

# PELLE A PNEUS

Tarif pour travail maxi. 8 heures/jour



	prix euros HT • Journalier	Jour	Semaine	Mois
<b>00114</b>	<b>Pelle hydraulique avec attache rapide hydraulique pour godets et brise roche volée variable, lame et stabilisateurs</b>			
<b>ACCESSOIRES</b>	de 8 à 10 tonnes - avec 1 godet	503	402	359
<b>GOD41</b>	Godet supplémentaire	16	gratuit	
<b>BRH8</b>	Godet de curage inclinable	23	18	16
<b>00116</b>	Brise roche	152	122	109
<b>ACCESSOIRES</b>	de 12 à 16 tonnes - avec 1 godet	553	442	395
<b>GOD42</b>	Godet supplémentaire	16	gratuit	
<b>BRH10</b>	Godet de curage inclinable	23	18	16
	Brise roche	180	144	129



## Capacités de levage avec la lame et stabilisateur

A	7,5 m		6,0 m		4,5 m		3,0 m	
	🔧	🔧	🔧	🔧	🔧	🔧	🔧	🔧
7,5 m kg	*1.750	*1.750			*3.350	*3.350		
6,0 m kg	*1.500	*1.500	*3.150	*3.150	*3.450	*3.450		
4,5 m kg	*1.400	*1.400	*1.750	*1.750	*3.850	3.750	*4.000	*4.000
3,0 m kg	*1.400	*1.400	*3.150	2.450	*5.000	3.600	*6.450	*3.500
1,5 m kg	*1.500	*1.500	*3.900	2.400	*5.500	3.450	*7.550	5.500
0,0 m kg	*1.650	*1.650	*3.850	2.350	*5.700	3.350	*8.000	5.250
-1,5 m kg	*2.000	*2.000			*5.400	3.300	*7.550	5.200
-3,0 m kg					*4.150	3.350	*6.150	5.250

🗑️ - Rendement vers l'avant    🗑️ - Rendement sur le côté    🗑️ - Rendement à portée maximale

## MINI-CHARGEUR - CHARGEUSE - DUMPER

Tarif pour travail maxi. 8 heures/jour

	prix euros HT • Journalier	Jour	Semaine	Mois
00120	<b>Chargeur compact à pneus</b> diesel - 1500/1800 kg - godet de 300 litres	98	78	70
01500	remorque de transport R 20	20	16	14
00130	diesel - 2000/2500 kg - godet de 400 litres	113	90	80
01520	remorque de transport R 35	23	18	16
00160	<b>Chargeuse avec attache rapide hydraulique</b> articulée 600 à 800 litres	154	123	110
00170	articulée 900 à 1300 litres	190	150	135
00172	articulée 1500 litres	238	190	170
FP1	<b>Accessoire pour chargeuses</b> Fourches à palettes	16	gratuit	
00178	<b>Dumper diesel</b> "MINI" 150 litres - 0,3 T. - 4RM - benne frontale	41	33	29
00195	500/800 litres - 1 T./1,5 T. - 4RM - benne 180° ou élévation	70	56	50
00200	900/1100 litres - 1,5 T./2,3 T. - 4RM - benne 180°	105	84	75
00210	1800/2200 litres - 3,5 T. - 4RM - benne 180°	126	100	90
00215	2600/3200 litres - 6,0 T. - 4RM - benne 180°	148	118	105
00217	3400/4250 litres - 9,0 T. - 4RM - benne 180°	200	160	140
CREV	forfait crevaison hors déplacement	50 à 100 suivant modèle		
00230	<b>Transporteur sur chenilles</b> charge utile 700 à 850 kg - benne frontale - Autochargeur	90	72	64
00240	charge utile 1000 à 1200 kg - tribenne	95	76	68
00250	charge utile 1600 kg - tribenne ou 180°	126	100	90
00260	charge utile 2500 kg - Rotation 180°	Nous consulter		
01500	remorque de transport R 20	20	16	14

### 300L & 400L





Matériel	Poids	Largeur	Longueur	Hauteur	Capacité	H. déchargement	Remorque
KOMATSU SK 05J	1750	1260	2800	1885 ***	300 L	2635	R 35
CATERPILLAR 216B3	2581	1525	3233	1950***	360L 635K	2854	R35
CATERPILLAR 906H - 4x1 & fourches	5630	1880	5435	2465 ***	750 L 2150 K	3090	PE 9
CATERPILLAR 908H2 - 4x1 & fourches	6465	2060	5595	2650 ***	1000/1250 L 3080 K	3225	PE 9
CATERPILLAR IT14G - godet & fourches	8450	2401	6424	3100 ***	1500 L 3734 K	3708	PE 31
KOMATSU WA 70-5 - 4x1 & fourches	4980	1800	5470	2465 ***	750 L 2100 K	2095	PE 9
IMER CARRY 107C - Chenilles - Autochargeur	620	760	1647/2305	1336	330 L 700 K	519	R 20
AMMANN YAMNAR C10R-1 - chenilles	745	950	2680	1280	360 L 990 K	350	R 20
AMMANN YAMNAR C12R-A - chenilles	1100	960	2650	2250 *	520 L 1150 K		R 32
CORMIDI C85 - Chenilles - Autochargeur	800	810	1926	1336	340 L 760 K		R 20
CORMIDI C1500 - Chenilles	900	917	2616	1388	690 L 1500 K		R 20
KUBOTA KC 121H - chenilles	1080	1185	2857	1517	550 L 1600 K		R 35
MINI DUMPER BMD300 - pneus	155	716	1588	925	134 L 300 K		R 13
AUSA 350 AHG	2465	1830	3770	2620 *	2200 L 3500 K	1100	R 35 XL
AUSA D600 APG	4380	2190	4464	3180 *	3100 L 6000 K	1200	PE 9
THWAITES 1 tonne HI-TIP - pneus	1295	1115	3032	2860 *	500 L 1000 K	1573	R 20
THWAITES 1,5 tonnes -180° - pneus	1355	1300	3097	2860 *	800 L 1500 K	651	R 20
THWAITES 2,3 tonnes -180° - pneus	2090	1480	3735	3037 *	1250 L 2300 K	712	R 35
THWAITES AD23 -180° - pneus	2045	1480	3735	2650 *	1050 L 2000 K	1670	R 35
THWAITES 3,5 tonnes -180° - pneus	2605	1770	4010	3140 *	1870 L 3500 K	1110	R35
THWAITES 6 tonnes -180° - pneus	4480	2280	4815	3300 *	3150 L 6000 K	1100	PE 9
THWAITES 9 tonnes -180° - pneus	5440	2440	5047	3415 *	4250 L 9000 K	1034	PE 9

\* : Arceau \*\*\* : Cabine