

Fiche technique :

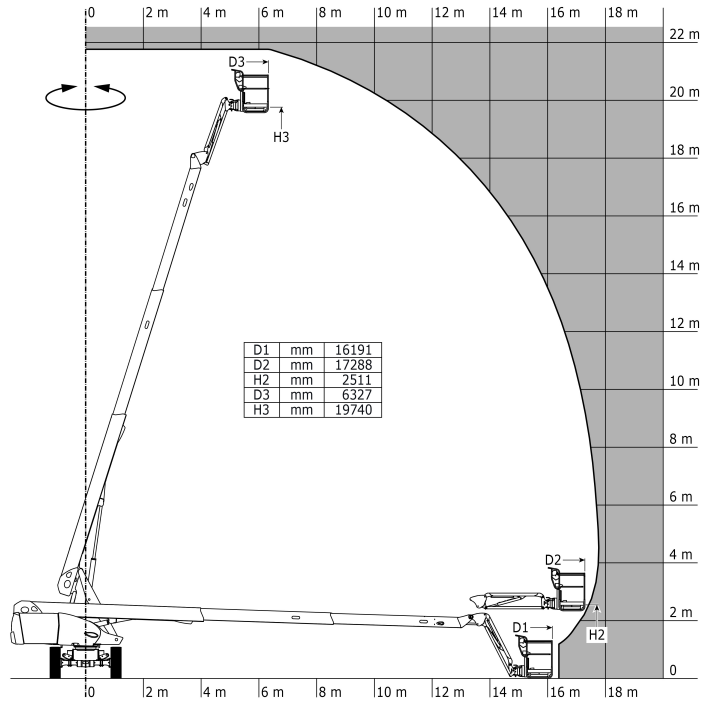
TJ 65+



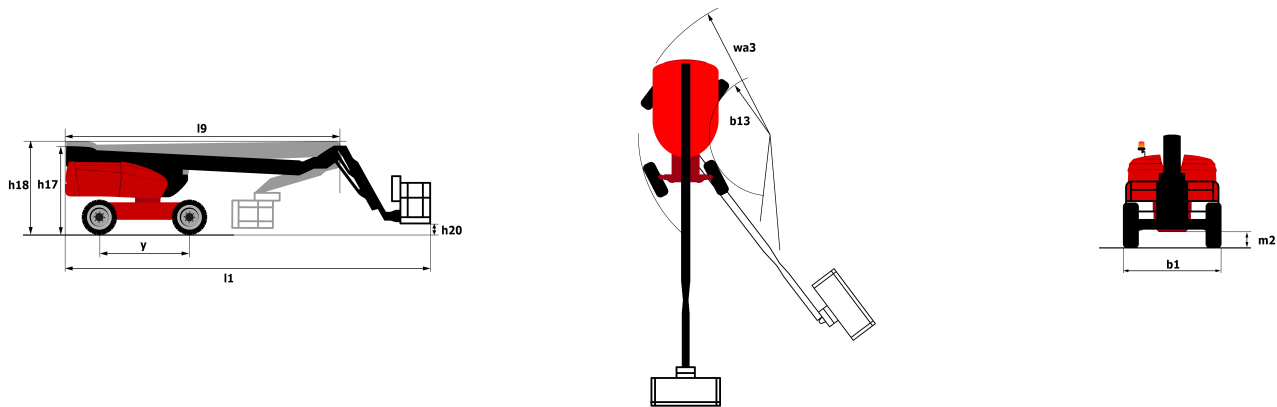
| Capacities | | Métrique | Impérial |
|---|---------|--|--|
| Platform height* | h7 | 19.74 m | 64 ft 9 in |
| Max. outreach | l4 | 17.78 m | 58 ft 4 in |
| Pendular arm rotation (bottom) | | -63 ° | -63 ° |
| Platform capacity | Q | 408 kg | 899 lbs |
| Turret rotation | | 360 ° | 360 ° |
| Platform rotation (right / left) | | 90 ° / 90 ° | 90 ° / 90 ° |
| Number of people (inside / outside) | | 3 / 3 | 3 / 3 |
| Weight and dimensions | | | |
| Platform weight* | | 13600 kg | 29983 lbs |
| Platform dimensions (length x width) | lp / ep | 2.3 m x 0.9 m | 7 ft 7 in x 2 ft 11 in |
| Overall width | b1 | 2.48 m | 8 ft 2 in |
| Overall length | l1 | 10.05 m | 33 ft |
| Overall height | h17 | 2.66 m | 8 ft 9 in |
| Overall length (stowed) | l9 | 7.35 m | 24 ft 1 in |
| Overall height (stowed) | h18 | 3.03 m | 9 ft 11 in |
| Floor height (access) | h20 | 0.39 m | 1 ft 3 in |
| Jib length | l13 | 2 m | 6 ft 7 in |
| Counterweight offset (turret at 90°) | a7 | 1.35 m | 4 ft 5 in |
| Internal turning radius (over tyres) | b13 | 2 m | 6 ft 7 in |
| Outer turning radius | Wa3 | 4.4 m | 14 ft 5 in |
| Ground clearance at centre of wheelbase | m2 | 0.44 m | 1 ft 5 in |
| Wheelbase | y | 2.8 m | 9 ft 2 in |
| Performances | | | |
| Drive speed - stowed | | 4.9 km/h | 3 mph |
| Drive speed - raised | | 1 km/h | 0.6 mph |
| Gradeability | | 40 % | 40 % |
| Wheels | | | |
| Tyres type | | Solid Tyres Cured-On | Solid Tyres Cured-On |
| Drive wheels (front / rear) | | 2 / 2 | 2 / 2 |
| Steering wheels (front / rear) | | 2 / 2 | 2 / 2 |
| Braking wheels (front / rear) | | 2 / 2 | 2 / 2 |
| Engine | | | |
| Engine brand / model | | Kubota - D1803-CR-TIE4B | Kubota - D1803-CR-TIE4B |
| I.C. Engine power rating / Power (kW) | | 49.6 Hp / 37 kW | 49.6 Hp / 37 kW |
| Miscellaneous | | | |
| Ground Pressure | | 18.3 daN/cm ² | 18.3 daN/cm ² |
| Hydraulic Pressure | | 400 Bar | 28 PSI |
| Hydraulic tank capacity | | 94 l | 20.68 gal |
| Fuel tank | | 72 l | 15.84 gal |
| Vibration on hands/arms | | 0 Nm | 0 ft/s |
| Standards compliance | | | |
| This machine is in compliance with: | | European directives: 2006/42/EC- Machinery (revised EN280:2013) - 2004/108/EC (EMC) - 2006/95/EC (Low voltage) | European directives: 2006/42/EC- Machinery (revised EN280:2013) - 2004/108/EC (EMC) - 2006/95/EC (Low voltage) |

Abaques

Load Chart for AWP Metric



Schémas d'encombrement



Équipements

Standard

- 230V Predisposition
- 4 simultaneous movements
- 4 wheel drive
- 4 wheel steer with crab mode
- Active oscillating front axle
- Audible alarm and illuminated indicator lamp (leveling, overload, lowering)
- Backup electrical pump
- Basket 2,300 mm
- Continuous turret rotation
- Differential locking on rear axle
- Drive enable
- Electronic platform compensation
- Emergency stop button in platform and on frame
- Engine on swivel chair
- Flashing Light
- Front axle with limited slip
- Fuel gauge with low level indicator
- Integrated diagnostic assistance
- Management via engine speed bearing
- Protective cover for control panel

Optionnel

- Air predisposition
- Beep on every movement
- Beep upon travel
- Coded anti-start
- Non-marking tyres
- SMS : Safe Man System
- Screen protection on the lower box control
- Turret cover with key lock
- Water predisposition
- Welder ready package
- Working light



Siège Social

430 rue de l'Aubinière - 44150 Ancenis Cedex - France

Tel: +33(0)2 40 09 10 11 - Fax: +33 (0)2 40 09 10 97

www.manitou.com



Cette publication présente le descriptif des versions et possibilités de configuration des produits Manitou qui peuvent différer en équipement. Les équipements présentés dans cette brochure peuvent être de série, en option, ou non disponibles suivant les versions. Manitou se réserve le droit, à tout moment et sans préavis, de modifier les spécifications décrites et représentées. Les spécifications portées n'engagent pas le constructeur. Pour plus de détails, contactez votre concessionnaire Manitou. Document non contractuel. Présentation des produits non contractuelle. List des spécifications non exhaustive. Les logos ainsi que l'identité visuelle de l'entreprise sont la propriété de Manitou et ne peuvent être utilisés sans autorisation. Tous droits réservés. Les photos et schémas contenus dans la présente brochure ne sont fournis qu'à des fins de consultation et à titre indicatif.

MANITOU BF SA - Société anonyme à conseil d'administration - Capital social : 39 547 824 euros - 857 802 508 RCS Nantes