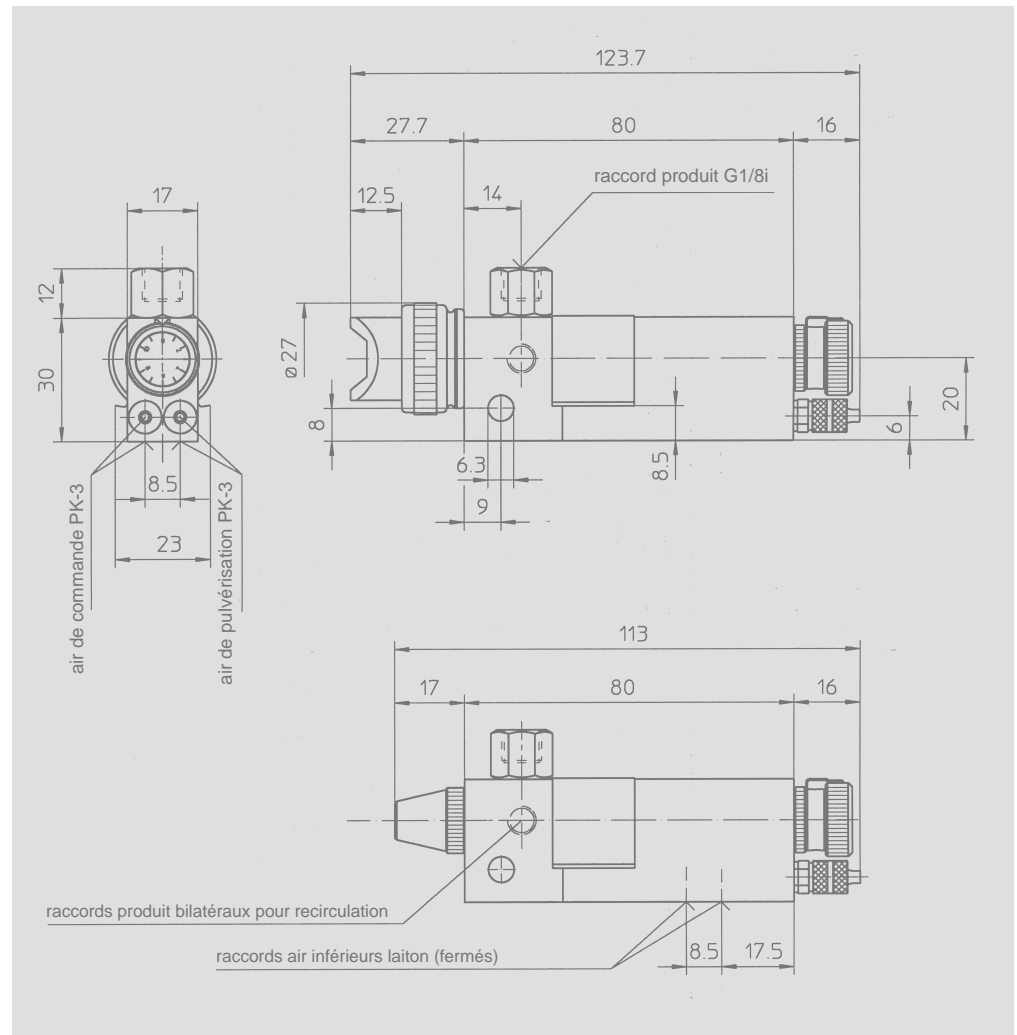


**Pistolet de pulvérisation
automatique Mikro 3**

De dimensions réduites, le pistolet de pulvérisation automatique Mikro 3 se prête également au montage dans des installations de projection où plusieurs appareils sont appelés à être logés côte à côte.

Le pistolet de pulvérisation automatique Mikro 3 est à asservissement pneumatique et dispose d'un système de commande de déclenchement différé de l'air de pulvérisation. La commande du déclenchement différé de l'air de pulvérisation est assurée par une valve mécanique ou électromagnétique à 3/2 voies, de telle sorte que le piston de commande auquel l'air comprimé est appliqué, fait ouvrir d'abord la buse d'air de pulvérisation retardant ainsi d'un certain laps de temps l'ouverture de la buse matière. A l'arrêt de l'opération de projection, la séquence de commande est inversée, c'est-à-dire la fermeture de la buse matière précède la fermeture de la buse d'air de pulvérisation. Ce système de commande assure un travail rapide tout en évitant tout égouttement anticipé ou subséquent au niveau de la buse matière.

Le corps principal, y compris les composants acheminant le produit sont nickelés par procédé chimique. Les buses et aiguilles matière sont en acier inox. L'alimentation matière peut s'effectuer par godet d'alimentation par gravité, par pompe de refoulement, par réservoir d'alimentation par gravité ou par réservoir d'alimentation à pression.

**Données techniques****Pressions de service / température de service**

Pression matière maximale: 0,6 MPa (6 bar)
 Température matière maximale
 (8 heures de travail continu): 100 °C
 Pression de l'air de pulvérisation max.: 1,2 MPa (12 bar)
 Pression de l'air de commande min.: 0,6 MPa (6 bar)
 Pression de l'air de commande max.: 1 MPa (10 bar)
 Température de l'air max.: 50 °C

Raccords

Matière (M) G 1/8" IG
 Air de pulvérisation tuyau flexible en matière plastique Ø 3/5
 Air de commande tuyau flexible en matière plastique Ø 3/5

Poids

Sans pièces auxiliaires env. 320 g

Faisceau de matière

Angle du jet de matière devant la buse:
 En fonction du réglage jusqu'à env. 180°
 Longueur du jet de matière devant la buse:
 en fonction du réglage (par ex. de l'eau à 4 bar à travers
 une buse matière de 1 mm, atteint un disque de 2 m Ø
 à une distance de 10 m)

Niveau sonore < 85 dB (a)



Pistolets de pulvérisation

Pistolets de pulvérisation
automatiquesPulvérisation à air
comprimé**Mikro 3**
Filetage de la buse
M 14 x 0,75N° de commande
2830-200-0154

Dispositif de fermeture	avec			sans			pour				
	réglage de la course			réglage de la course			double commande				
	x			x			x				
Raccord produit	supérieur			recirculation							
	x			x							
Corps / raccords air	à l'arrière			inférieur							
Commande simple	x			x							
Commande simple avec valve électromagnétique à 3/2 voies	+			-							
Commande double	+			+							
Commande double avec valve électromagnétique à 5/2 voies	+			-							
Jeu d'aiguilles	PTFE / Ekonol			PEHD							
	x			x							
Buses air / laiton nickelé / mm	0,20	0,30	0,50	0,65	0,80	1,00	1,20	1,50	1,80	2,00	2,50
Plat / rond KOS	-	+	+	-	-	-	-	-	-	-	-
Plat / rond KOB	-	+	+	-	-	-	-	-	-	-	-
Jet rotatif D	-	-	-	-	x	x	x	x	x	-	-
Jet rotatif cône creux	-	+	+	+	+	-	-	-	-	-	-
Jet rond RS (standard)	-	x	x	x	x	x	x	x	x	-	-
Jet rond R	-	+	+	+	+	+	+	+	+	-	-
Jet rond R1	-	+	+	+	+	+	+	+	+	-	-
Jet rotatif cône plein	+	+	+	-	+	+	+	+	+	-	-
Buse air / acier inox / mm	0,20	0,30	0,50	0,65	0,80	1,00	1,20	1,50	1,80	2,00	2,50
Jet rond RS	-	+	+	+	+	+	+	+	+	-	-
Buse air / POM / mm	0,20	0,30	0,50	0,65	0,80	1,00	1,20	1,50	1,80	2,00	2,50
Jet rond RS	-	-	-	-	-	+	-	-	-	-	-
Buse produit / acier inox / mm	0,20	0,30	0,50	0,65	0,80	1,00	1,20	1,50	1,80	2,00	2,50
Jet rotatif D	-	-	-	-	x	x	x	x	x	x	x
Jet rotatif HD	-	+	+	+	+	-	-	-	-	-	-
Jet rotatif VD	+	+	+	-	+	+	+	+	+	-	-
Jet rond R (standard)	x	x	x	x	x	x	x	x	x	x	x
Jet rond KO	-	x	x	x	x	x	x	x	x	x	x
Buse produit / acier inox traité / mm	0,20	0,30	0,50	0,65	0,80	1,00	1,20	1,50	1,80	2,00	2,50
Jet rotatif D	-	-	-	-	+	+	+	+	+	+	+
Jet rond R	+	+	+	+	+	+	+	+	+	-	-
Buse produit / POM / mm	0,20	0,30	0,50	0,65	0,80	1,00	1,20	1,50	1,80	2,00	2,50
Jet rond R	-	-	-	-	-	+	-	-	-	-	-
Aiguille produit / mm	0,20	0,30	0,50	0,65	0,80	1,00	1,20	1,50	1,80	2,00	2,50
Acier inox (standard)	x	x	x	x	x	x	x	x	x	x	-
Traité	+	+	+	+	+	+	+	+	+	-	-
Avec tenon de perçage	-	-	+	+	+	+	+	+	+	-	-
POM	-	+	+	-	+	+	+	+	+	-	-

x sans supplément + avec supplément - pas disponible

Sans réserve de modifications

