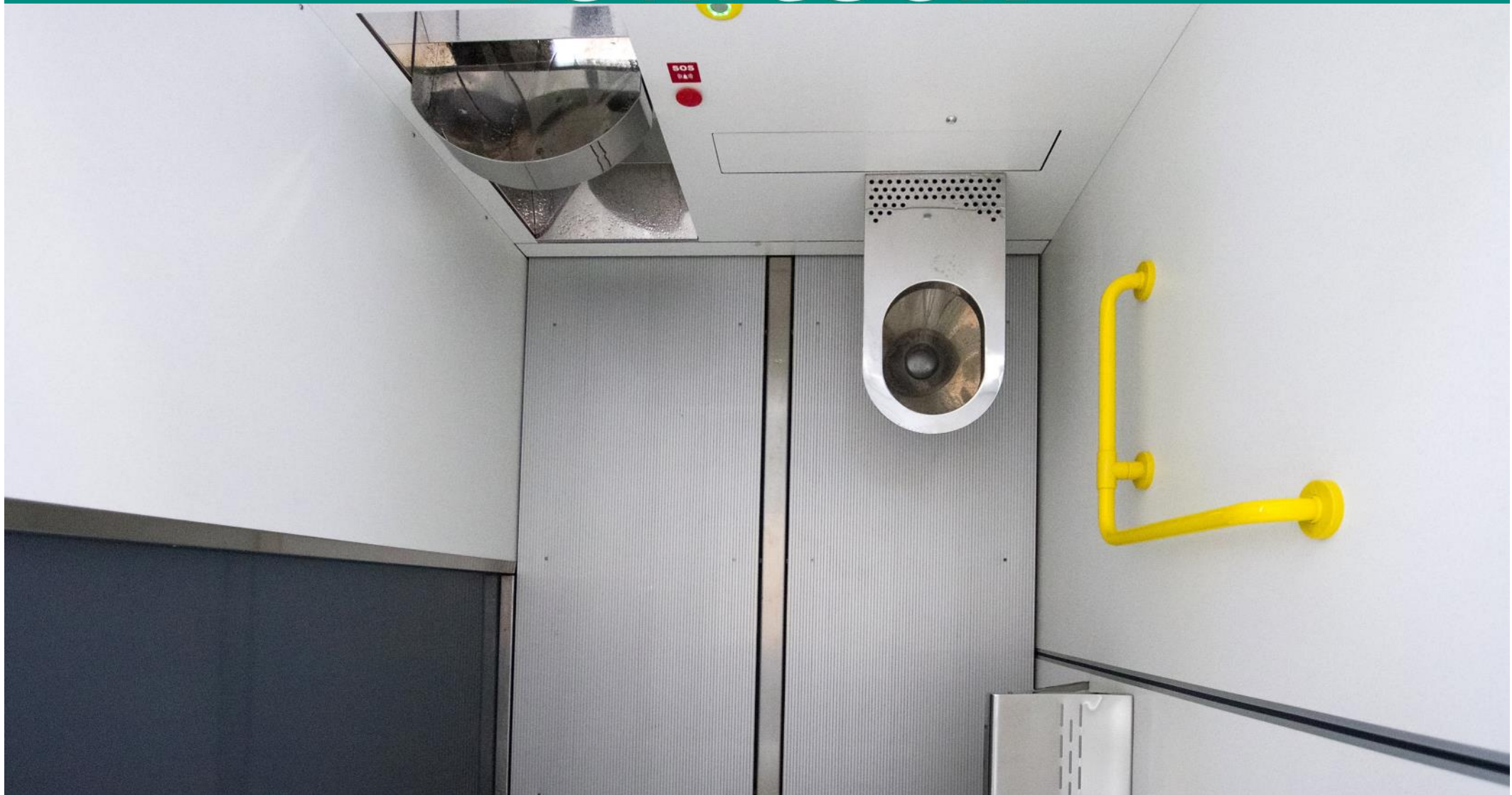


# Toilitech®



**toilettes publiques automatiques**

**TBOX- SERIE**





Sanitaires à nettoyage automatique que l'on peut intégrer à un bâtiment existant. La série TBOX permet de se substituer intégralement à la construction de toilettes traditionnelles, pas d'obligation de construire de murs en carrelage, portes d'accès, plan d'installation etc... Nous vous fournissons le même résultat plus tous les automatismes de lavage et la garantie de désinfection caractéristiques de la production TOILITECH. **Avec leur système de nettoyage PLUS®**, nos toilettes vous assurent une hygiène complète et le meilleur séchage possible de la cuvette des parois et du sol.. Concernant le nettoyage du sol, grâce à la performance de notre système breveté **Lava-Tergipavimento®**, ce dernier sera propre, débarrassé de tout déchet présent au sol, lavé et séché. Ce sanitaire a été conçu pour un **usage particulièrement intensif**. Chaque fonction a été étudiée et chaque solution testée pour que la maintenance soit la plus réduite possible. Cette qualité de fabrication et cette résistance à l'épreuve garantissent des sanitaires en service longtemps et tout au long de l'année.

#### Caractéristiques techniques des toilettes automatiques:

- **Dimensions minimum:** largeur 1,75m - longueur 1,80m (TBOXH) – largeur 1,50m - longueur 1,05m (TBOX15) hauteur 2,2m
- **Système de lavage et de désinfection PLUS®:** Nettoyage et désinfection automatique de la cuvette, du sol et des parois jusqu'à 80cm de hauteur. Lavage, désinfection et séchage du sol grâce au système breveté Lava-Tergipavimento®
- **Espace technique sécurisé**, installé dans un local hors de portée des usagers
- **Revêtement des parois intérieures ANTI-VANDALISME, ANTI-FEU, ANTI-CHOCS** (panneau en HPL )
- **Porte escamotable, coulissante à système pneumatique**
- **Equipements de sécurité pour les utilisateurs**, détection de présence par capteur de poids installés sous le plancher, système de sécurité enfant, SOS
- **Contrôle des accès avec monnayeur ou badge** (programmation de fermeture nocturne)
- **Conformité aux normes:** Accessibles aux PMR (personnes à mobilité réduite) selon la norme NF P 91-201, fascicule D11-201, NF P 99-11 et arrêté du 1er août 2006 avec modifications du 30 novembre 2007. Attestation de conformité du CSTB. Respect des normes en vigueur pour l'électricité (NF C 15-100) et les sanitaires publics (NF P 99-611)
- **Entièrement équipés et testés en usine avant d'être transportés**, livrés démontés pour une installation facile.
- **Mise en service rapide** après contrôles, vérifications et test.
- Equipements à systèmes simples permettant une **maintenance facile**, avec système autodiagnostic en cas de panne et, en option, téléreport en temps réel par GSM sur mobile ou ordinateur
- Désinfection complète du sanitaire pendant la fermeture nocturne (à la demande) avec le système breveté **DCN®ECO3**

# Comment se déroule l'installation?

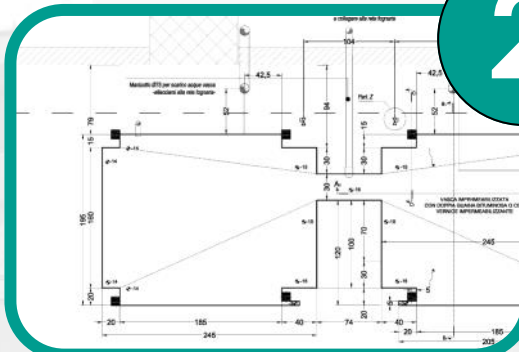


1



LE MAITRE D'OUVRAGE DETERMINE L'ENVIRONNEMENT DANS LEQUEL S'INSTALLERONT LES TOILETTES ET LE TRANSMET AUX SERVICES TECHNIQUE DE TOILITECH

2



TOILITECH REALISE LES PLANS D'EXECUTION DES FONDATIONS ET DU SANITAIRE

3



LE MAITRE D'OUVRAGE REALISE LES FONDATIONS ET LES RACCORDEMENTS AUX RESEAUX D'EAU, D'ELECTRICITE ET EAUX USEES

4



EN USINE LES SANITAIRES SONT MONTES ET TESTES

5



LA TOILETTE EST DEMONTEE ET TRANSPORTEE SUR LE CHANTIER POUR ETRE ASSEMBLEE PAR NOS TECHNICIENS

6



A PARTIR DE CE MOMENT LES SANITAIRES SONT PRETS A L'USAGE ET EN PARFAIT ETAT DE FONCTIONNEMENT

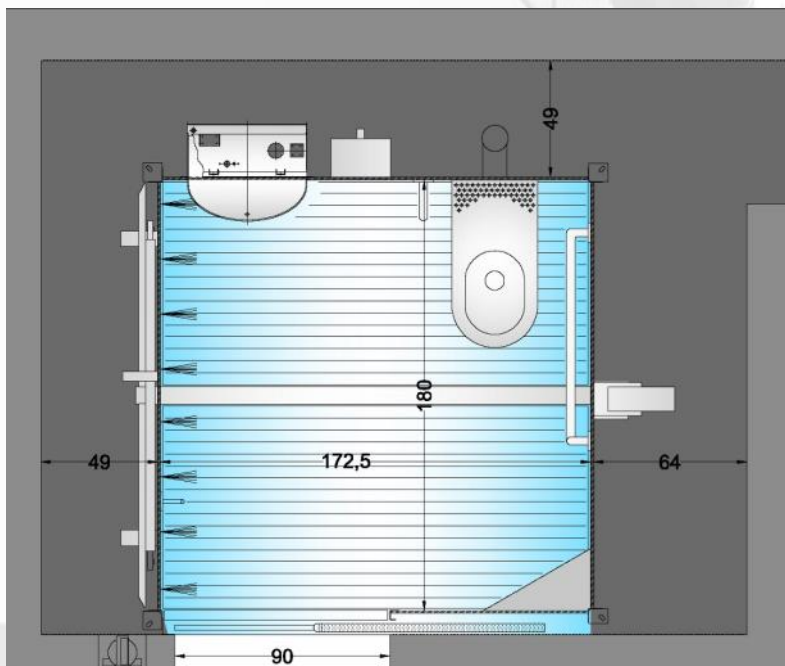
toilettes publiques automatiques

TBOX - SERIE





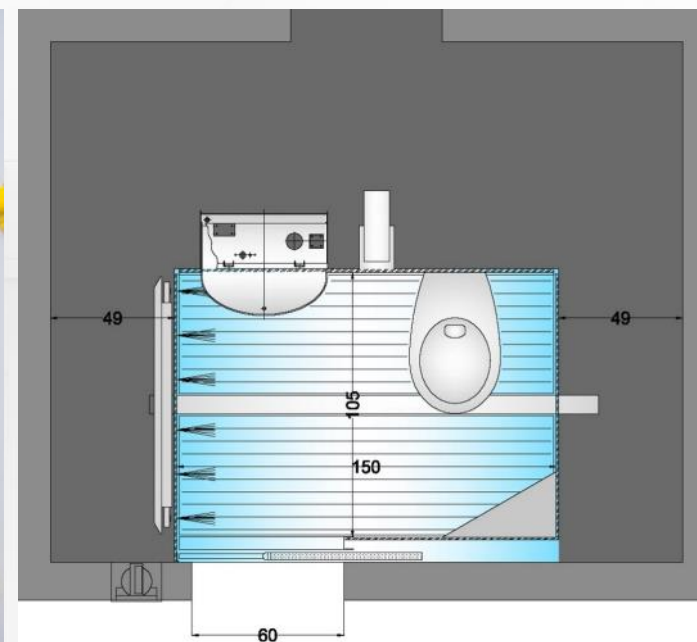
## TBOX H - 1 LOCAL PMR - HPL



- Lavage et séchage de le sol avec Lava-Tergipavimento®
- Lavage et séchage de la cuvette des WC
- Parois intérieures en HPL
- Porte coulissante
- Accès au local technique depuis l'extérieur



## TBOX 15 - 1 utilisateurs valides



- Lavage et séchage de le sol avec Lava-Tergipavimento®
- Lavage et séchage de la cuvette des WC
- Parois intérieures en HPL
- Porte coulissante
- Accès au local technique depuis l'extérieur

**toilettes publiques automatiques**

**TBOX - SERIE**



## Lavage, désinfection et séchage de la cuvette WC

Le lavage, la désinfection et le séchage de la cuvette WC sont effectués en l'absence de tout utilisateur. Les buses de lavage qui diffusent de l'eau mélangée avec du produit désinfectant et de l'air, sont installés sur un dispositif (un portillon) qui se déplace horizontalement au-dessus du bord de la cuvette. Le lavage et la désinfection sont effectuées pendant la phase d'ouverture du bras et le séchage se déroule en phase de fermeture.

### La cuvette des WC est soumise à trois types de lavage :

**Un voile d'eau continu** sur les parois internes de la cuvette durant l'utilisation des toilettes évite les adhérences et facilite les lavages.

**Chasse d'eau automatique** : un rinçage est effectué après usage grâce à un réservoir de 9 litres d'un mélange d'eau et de désinfectant diffusés en pression à l'intérieur de la cuvette pour une évacuation efficace dans le réseau des eaux usées.

**Le lavage de l'assise et des parois** de la cuvette s'effectue lors de la phase d'ouverture, au moyen d'un mélange d'eau et de désinfectant qui est projeté par des gicleurs positionnés sur le bras à vérin motorisé (pression 8 bars). Le mouvement du bras rotatif, l'inclinaison des jets et la projection à haute pression donnent un effet « scalpel » qui permet d'obtenir un nettoyage performant.

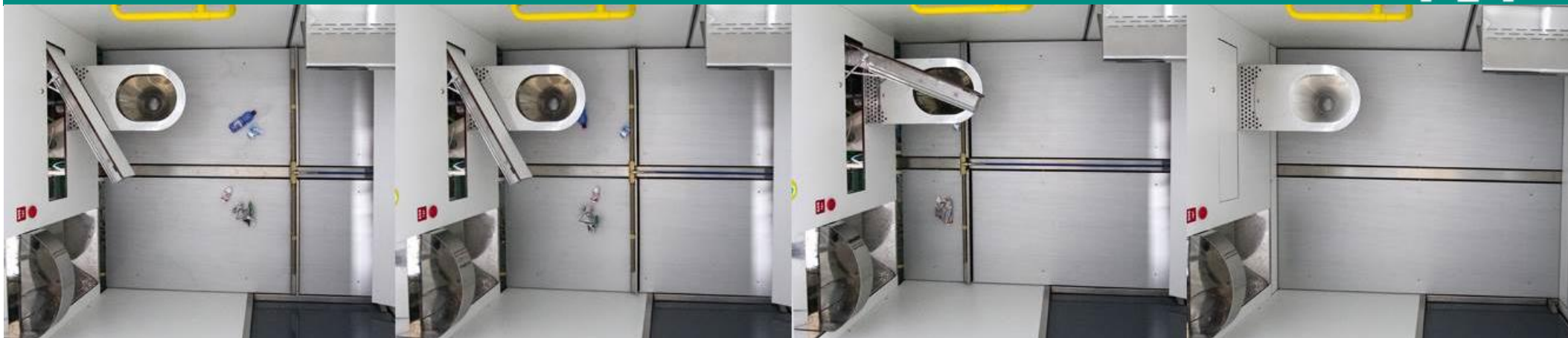
Ce procédé est un système breveté et une exclusivité Toillitech.

**Le séchage du bord du siège** est obtenu en soufflant de l'air sous pression, produit par un ventilateur électrique (560 mc/h à 500 Pa) avec un faible impact acoustique. Ce flux d'air traverse un diffuseur qui le conduit et le dirige de façon à éliminer tout résidu d'eau de lavage de l'assise. Pendant la 2<sup>de</sup> phase de fermeture : séchage en saccade du dessus de la cuvette par ventilateur.

### Lavage des parois

Un système de lavage nettoie les parois à une hauteur de 80 cm autour de la cuvette. Un tel système permet de désinfecter et de laver les murs de toutes projections suite à l'usage des sanitaires.





#### - **Système de propreté et désinfection PLUS TECNOLOGY®:**

Il s'agit d'un système avancé et novateur couvert par un brevet **Lava-Tergipavimento®** qui protège notre technologie et permet d'obtenir une hygiène performante du plancher. Cette performance est le résultat de cinq actions combinées que le dispositif réalise pendant le déplacement d'avant en arrière d'une raclette (largeur du local technique) équipée de gicleurs. Le dispositif est situé derrière la paroi latérale du local. Les trappes anti-vandalismes s'ouvrent de chaque côté (paroi de la cuvette et mur opposé) permettant le déclenchement des gicleurs en pression de la raclette afin de nettoyer le plancher et de pousser les éventuels déchets vers la vasque de récupération dans le local technique. Le dispositif maintenu par un axe en acier inoxydable effectue un raclage du sol pendant la phase de retour.

Le sol est un plancher d'aluminium extrudé **ANTI-DERAPANT, ANTI-EMPREINTE ET ANTIBACTERIEN**. Ce revêtement a les avantages de ne pas disposer de joint provoquant des défauts d'hygiène et d'être démontable pour le service après-vente. Les 8 gicleurs installés sur la raclette projettent à haute pression des jets d'un mélange de produits de lavage à la surface du sol. Pendant le déplacement, la barre racle entièrement la surface du plancher et assure un lavage et un assainissement parfait. Des brosses spéciales sont également montées sur la raclette, elles ont une action semblable à celle des essuie-glaces des voitures.



#### - **Lavage du lave-mains**

Une disposition judicieuse du gicleur permet de nettoyer efficacement le lave-mains, de pousser les déchets éventuels vers le panier de récupération (pas de contact direct pour les techniciens d'entretien). Le gicleur situé au centre du lave-mains, de forme concave, projette sur les côtés ce qui permet de désinfecter aussi bien les parois que le plan incliné du lavabo. Ce plan incliné, l'absence de bonde permettent de plus d'évacuer d'éventuels objets restés dans le lave-mains (sécurité anti-seringues) en le laissant totalement propre.

**toilettes publiques automatiques**

**TBOX - SERIE**





Le rebord de la cuvette et les parois à proximité sont nettoyés grâce à des jets mixtes d'eau et de désinfectant projetés sous pression par des gicleurs situés sur le bras de lavage escamotable.

Le séchage va s'effectuer lors de la phase retour + un aller/retour du bras rotatif.

Le lave-main est nettoyé grâce à une buse qui désinfecte les parois et élimine les déchets

Un voile d'eau permanent à l'intérieur de la cuvette, pendant son utilisation, permet de garantir une propreté optimale en empêchant les adhérences sur les parois et en facilitant ainsi le nettoyage.

Grâce au système breveté Lava-Tergipavimento®  
Le sol est débarrassé des résidus présents au sol puis lavé, désinfecté puis totalement séché

**toilettes publiques automatiques**

**TBOX - SERIE**





## INTERIEUR du sanitaire

**Miroir de sécurité en inox**

**Eclairage basse consommation - LED**

**Lave-mains en inox:**

- distributeur automatique de savon/eau/air
- système de sécurité anti-seringue (panier)

**Distributeur de papier toilette:**

- anti-feu
- anti-vandalisme
- automatique à la demande

**Barre d'appui PMR:**

- disponible également en inox

**Parois intérieures en mélaminés à haute pression (HPL):**

- Extrêmement résistant
- anti-feu
- Disponible en couleur
- murs en grés cérame à la demande

**Cuvette en inox:**

- disponible également en céramique
- capteur anti-débordement

**Plancher en lattes d'aluminium**

- anti-dérapant
- anti-empreintes
- anti-bactérien

**toilettes publiques automatiques**

**TBOX - SERIE**



# PROJETS SPECIAUX

toilettes publiques automatiques

TBOX - SERIE

# ROME - METRO C - Italie



toilettes publiques automatiques

TBOX - SERIE

# MILAN - METRO - Italie



toilettes publiques automatiques

TBOX - SERIE



# VENISE - Italie



toilettes publiques automatiques

TBOX - SERIE

# GLASGOW - UK



**toilettes publiques automatiques**

**TBOX - SERIE**



# LONDON - UK



toilettes publiques automatiques

TBOX - SERIE

# VILNIUS - Lituanie



**toilettes publiques automatiques**

**TBOX - SERIE**





[www.toilitech.com](http://www.toilitech.com)

ZA La Grande Ile Sud  
05230 CHORGES/FRANCE  
Tél: +33 (0)6 66 39 32 30  
Fax : 33 (0)4 92 52 28 88  
[contact@toilitech.com](mailto:contact@toilitech.com)

**toilettes publiques automatiques**

**TBOX - SERIE**