

Bronto Skylift S-XR





Aller là ou il faut

Nous croyons dans les améliorations constantes, et nous visons toujours plus haut dans notre mission pour fournir les meilleures solutions pour les professionnels qui travaillent en hauteur. La gamme XR est un bon exemple de notre développement produit axé sur le client, et elle a été conçue par les opérateurs, pour les opérateurs.

Notre gamme XR en fait tout simplement plus avec moins. Elle vise plus haut et plus loin, avec des coûts d'exploitation réduits et une productivité accrue. Elles sont plus légères consomment moins de carburant et ont une plus grande portée par rapport au poids du véhicule. Comme toujours, votre sécurité est d'une importance primordiale. Avec les nacelles Bronto Skylift, vous pouvez aller là où il est nécessaire d'aller et rentrer à la maison en toute sécurité.

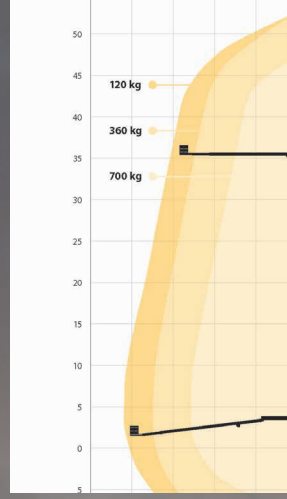
Principales caractéristiques de la série XR

- Hauteur de travail de 47 à 70 mètres
- Portée jusqu'à 41 mètres
- Enveloppe de travail plus large pour un maximum de productivité
- Dimensions de transport et poids optimisés
- Coût de possession réduit
- Facilité et précision d'utilisation avec système de commandes Bronto +
- Support pour maintenir une valeur de revente élevée





Portée extrêmement fiable. Toujours savoir jusqu'ou vous pouvez aller indépendamment des circonstances extérieures.



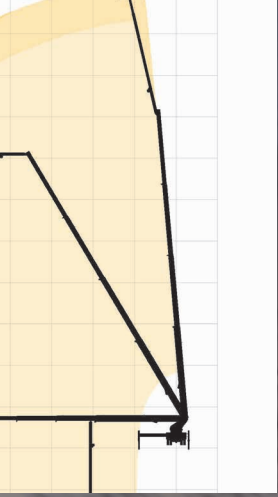
Enveloppe de travail large pour une efficacité améliorée.



Sky jib à mouvement automatique et manuel pour une plus grande flexibilité.



Diverses options pour différents paniers, accessoires de levage et alimentation électrique en plateforme.



travail plus
productivité



Dimensions de transport
optimisées pour une
manœuvrabilité aisée sur la
route.

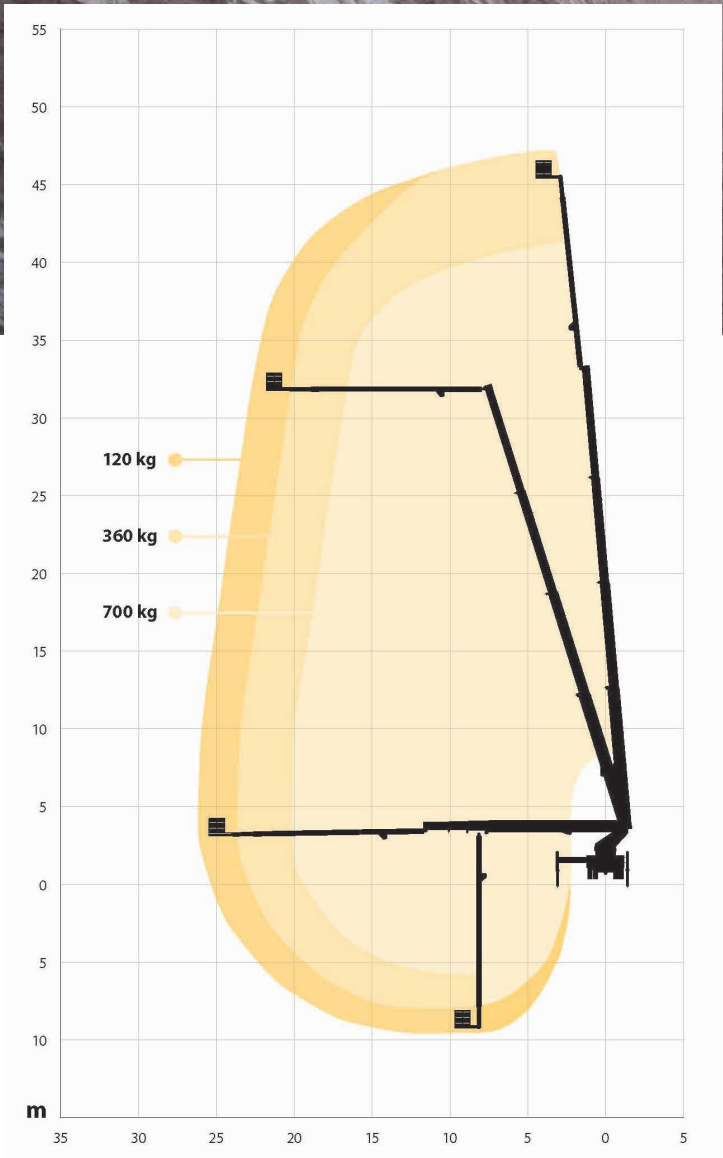
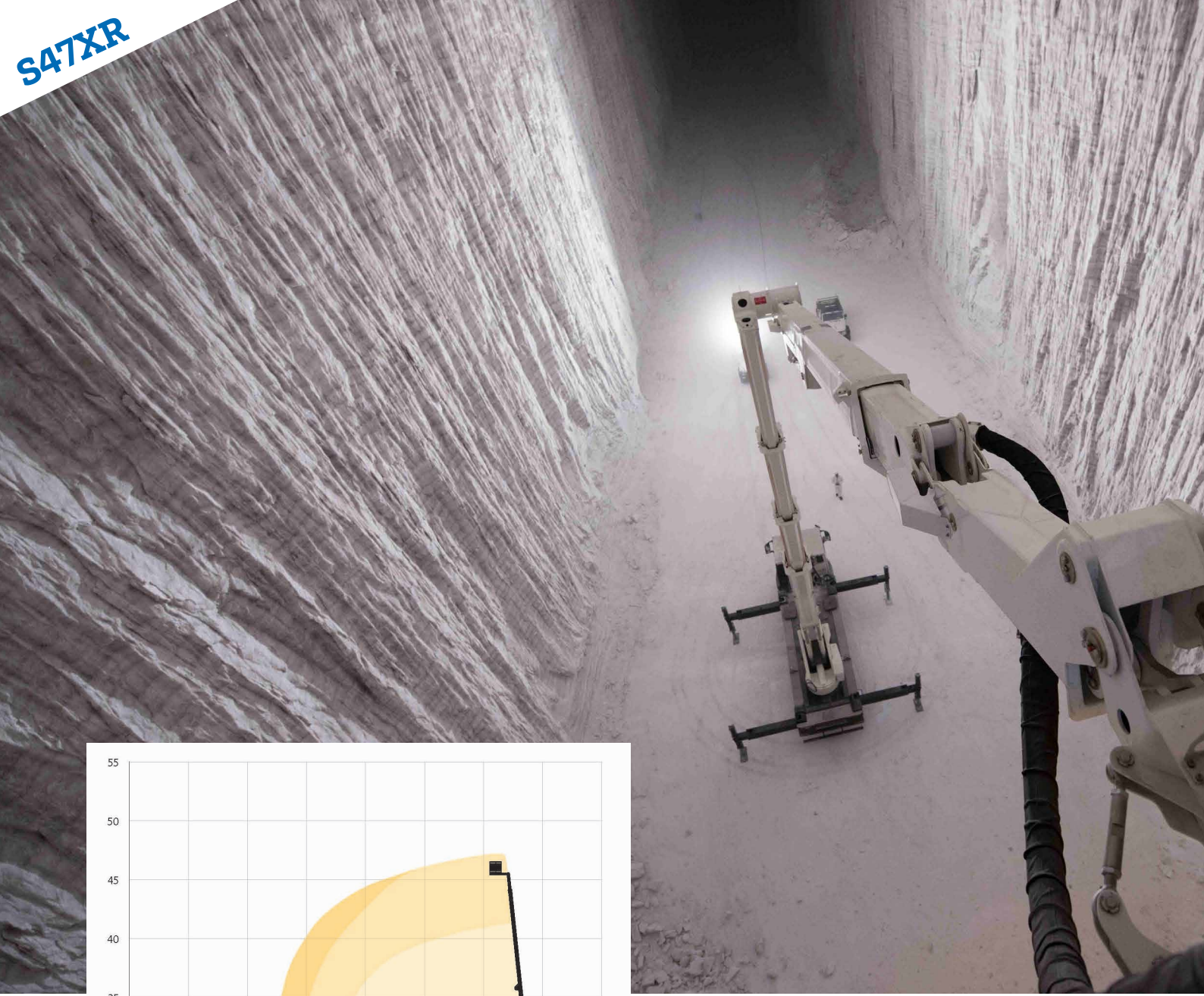







Stabilisation variable, mise à niveau
automatique et rapide. Élévation
dans les airs en quelques minutes.

Des outils d'entretien modernes
et un vaste réseau e maintenance
pour garantir le meilleur
fonctionnement possible.



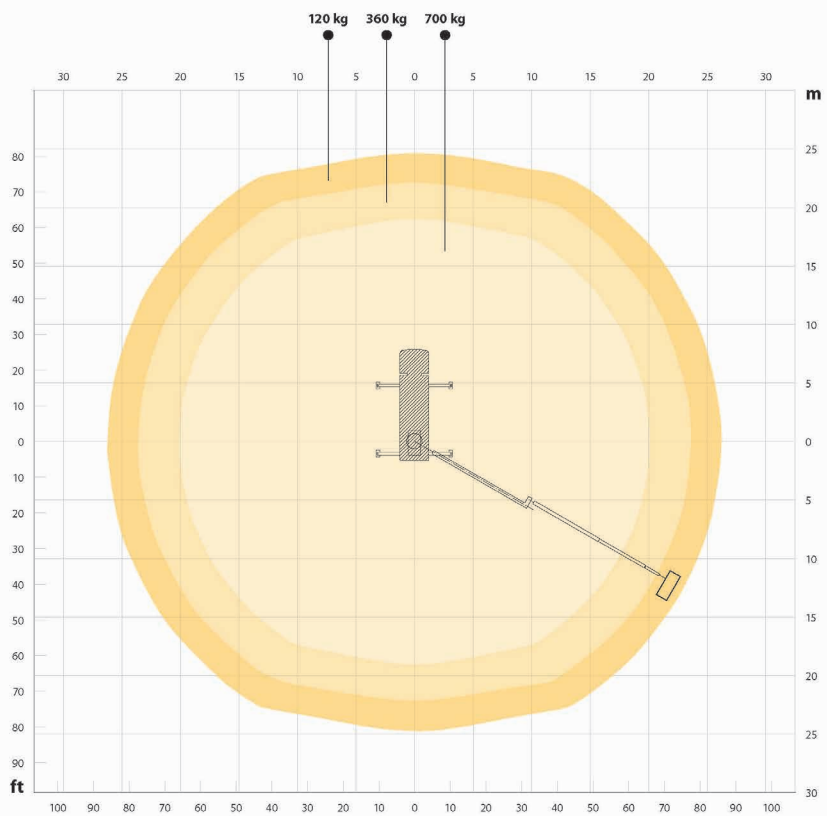
S47XR



-  **47 m**
-  **26 m**
-  **45 m**
-  **700 kg**
-  **1,1 x 2,4 m (3,7 m)**

Diagrammes présentés avec des paniers standards, des variations sont possibles

*Suivant le châssis



2 x 90°



2 x 280°



3,8 m*



10 m *

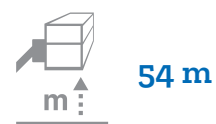
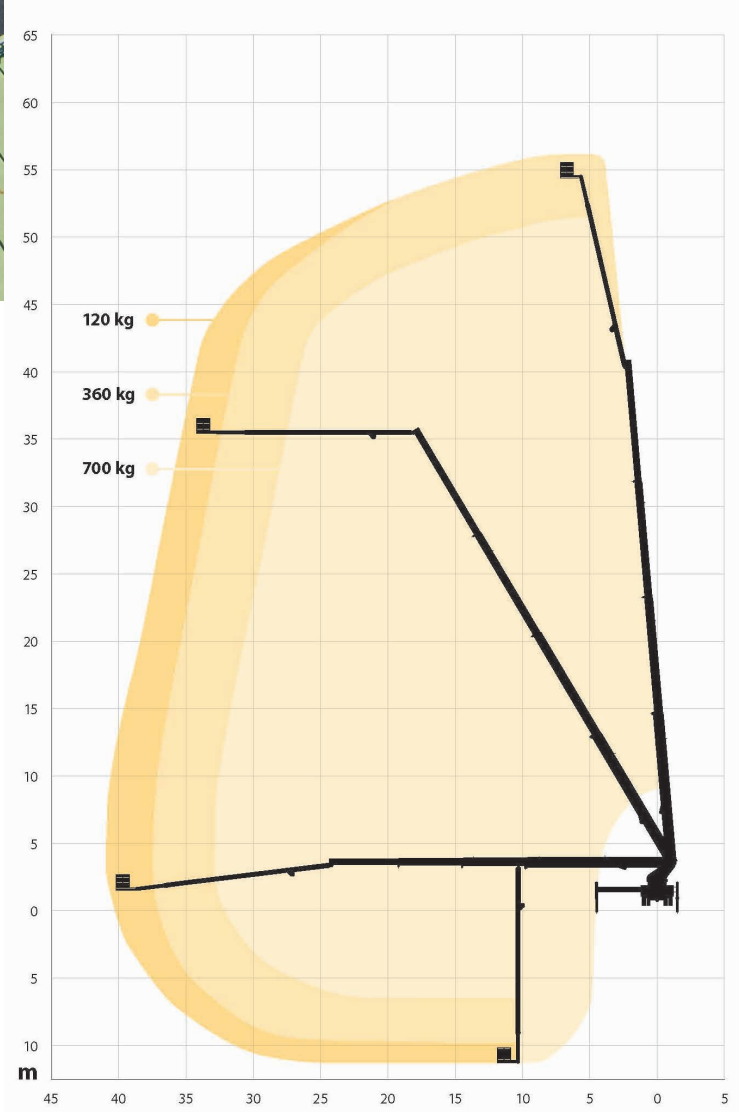
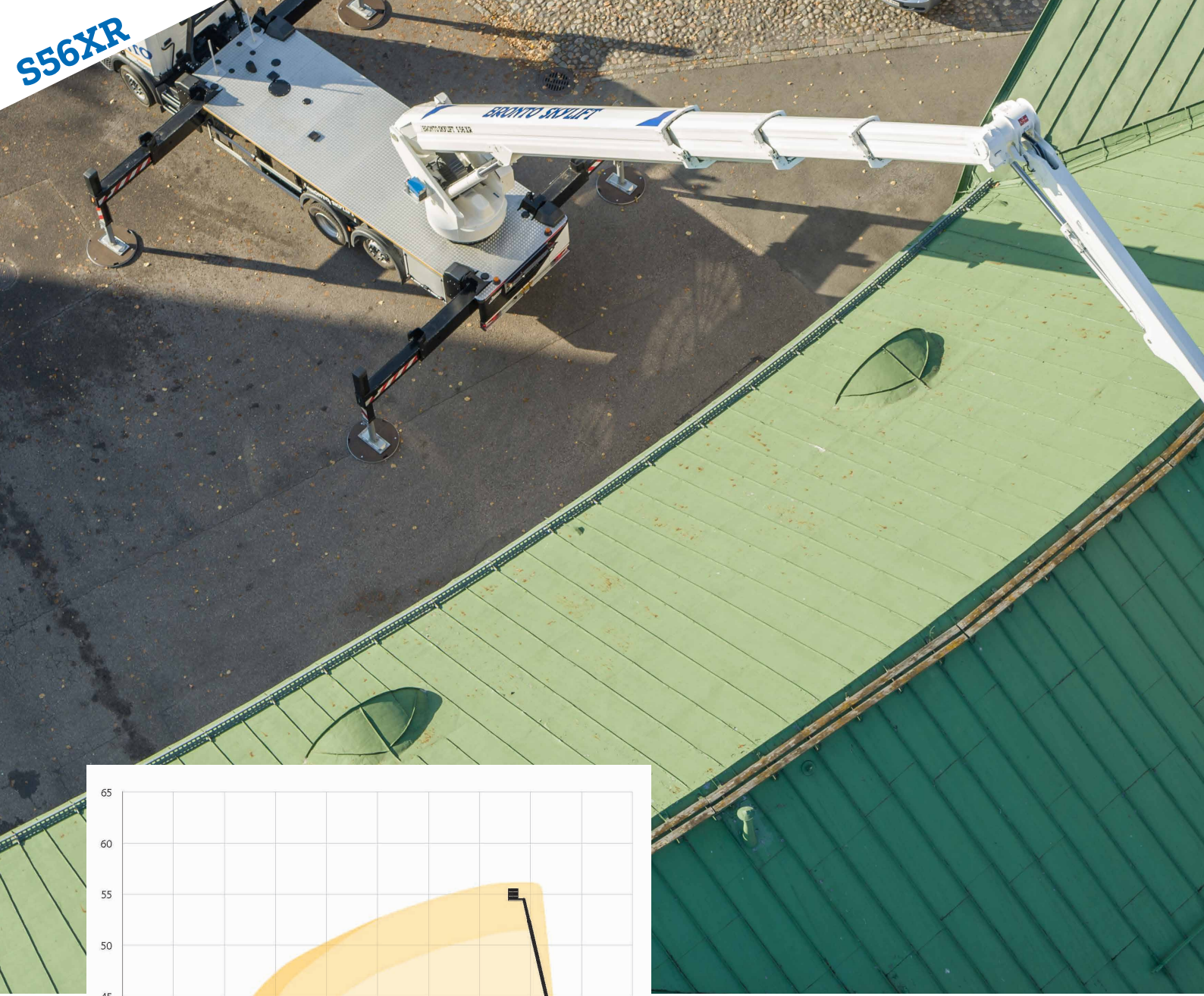


18 t *

Diagrammes présentés avec des paniers standards, des variations sont possibles

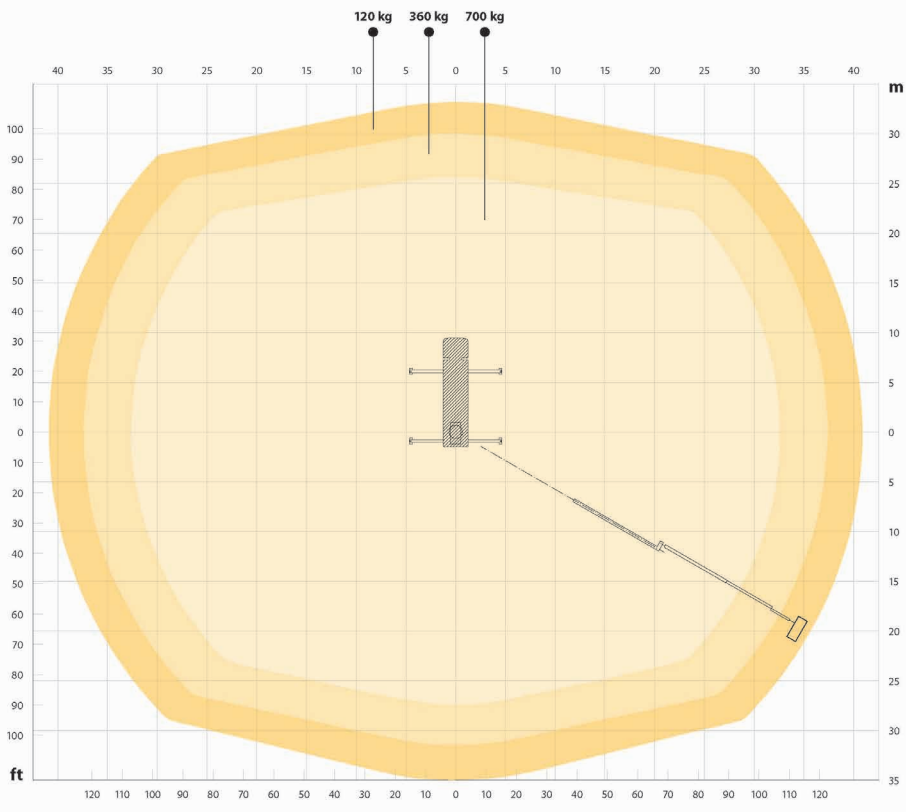
*Suivant le châssis

S56XR



Diagrammes présentés avec des paniers standards, des variations sont possibles

*Suivant le châssis



2 x 90° (2x220°)



2 x 280°



3,8 * m



11,9 m *



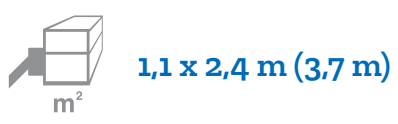
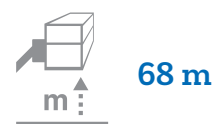
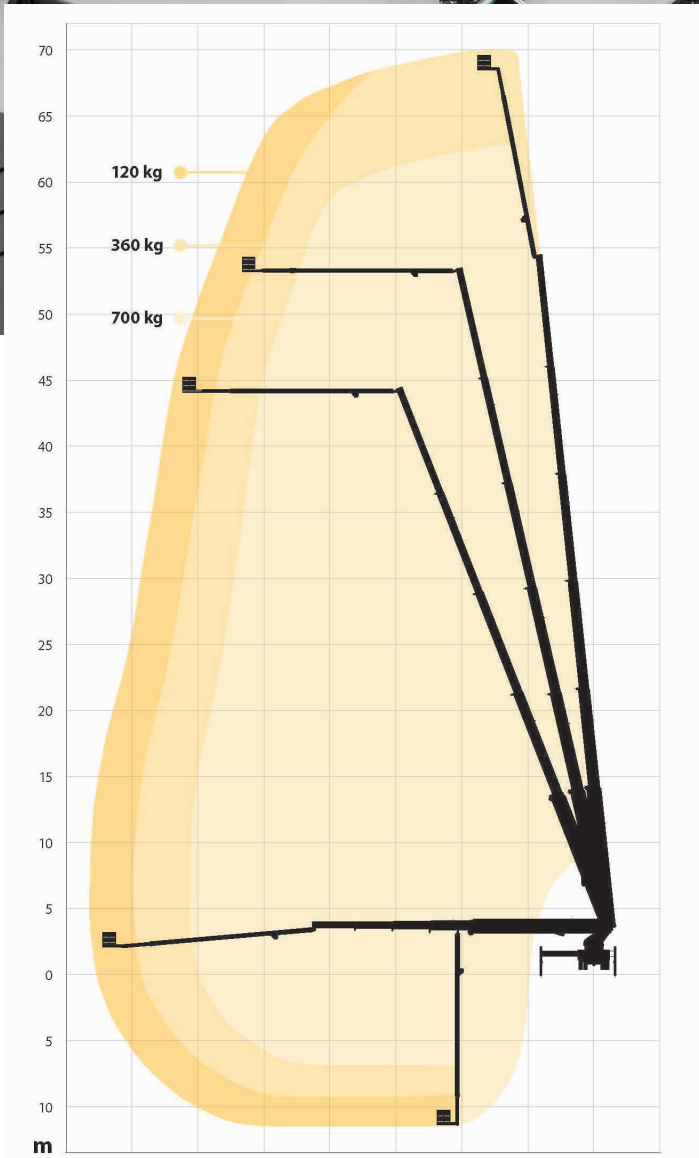
26 t

Diagrammes présentés avec des paniers standards, des variations sont possibles

*Suivant le châssis

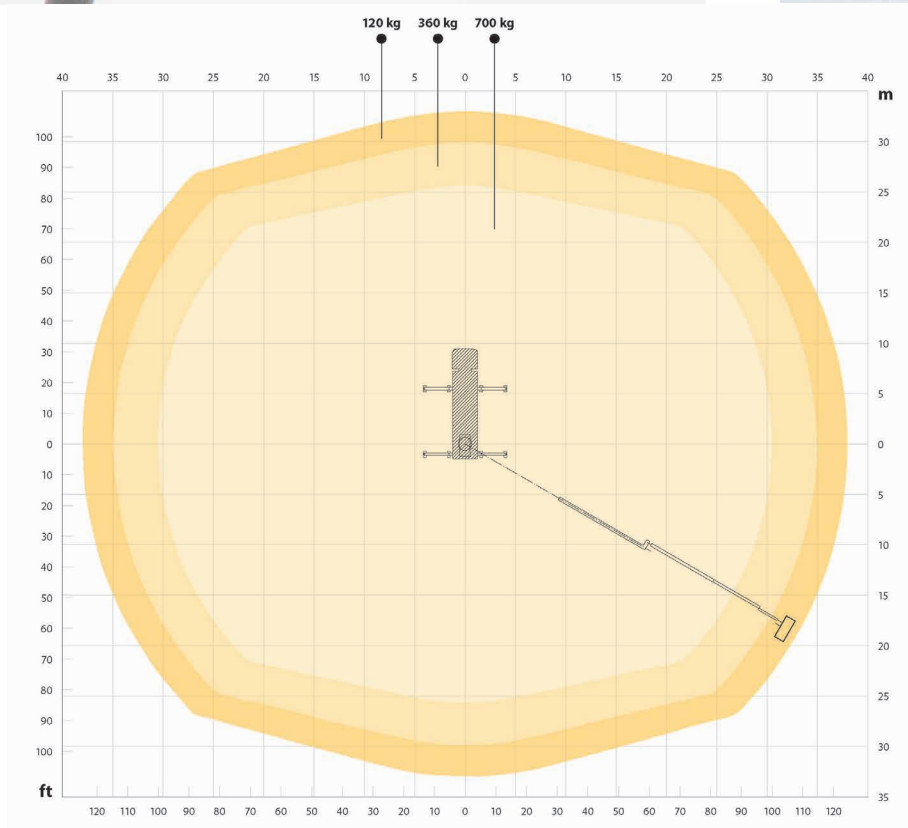
S70XR

BRONTO SKYLIFT® S 70 XR



Diagrammes présentés avec des paniers standards, des variations sont possibles

*Suivant le châssis



2 x 90° (2x220°)



2 x 280°



3.95 m *



12 m *



32 t *

Diagrammes présentés avec des paniers standards, des variations sont possibles

*Suivant le châssis

Standard

Disponible

Non disponible

OPTIONS, SÉLECTION SIMPLIFIÉE	S XR	S XDT	S HLA	S EM
PLATELAGE ET ACCES				
Côtés du platelage en aluminium				
Feux de gabarit latéraux supplémentaires (Feux latéraux R48 ECE en standard)				
Escalier rabattable, gauche/droite				
Échelle d'accès au châssis amovible, gauche/droite				
Accès de type échelle avec poignées, gauche/droite				
COFFRES ET CARROSSAGE				
Compartiment complet pour commandes de stabilisateurs				
Boîte d'outils sous le châssis				
Coffres en aluminium avec rideaux de fermeture				
Support pour basting sous le châssis				
PLAQUES D'APPUI ET SUPPORTS				
4 laques d'appui avec supports en aluminium				
Plaques d'appui électro conductrices				
4 plaques d'appui rondes au lieu de plaques standards				
STABILISATION				
Stabilisation variable, mise à niveau automatique				
Bronto Loadman , mesure,de la résistance du sol				
Télécommande radio pour la stabilisation				
SYSTÈMES DE SECOURS POUR L'HYDRAULIQUE				
Système de secours thermique par moteur Kohler				
Système de secours thermique par moteur Kohler, démarrage électrique				
Système de secours diesel avec démarrage /arrêt électrique silencieux HATZ 1D81C				
Système de secours électrique par pompe batteries				
Entraînement électrique pour l'hydraulique				
ENTRAÎNEMENT DE L'EQUIPEMENT				
Pompe hydraulique entraînée par prise de mouvement châssis				
Moteur diesel HATZ 4H50TIC semi-silencieux				
ALIMENTATION EN AIR/EAU ET SORTIES				
Électricité entre la tourelle et la nacelle, différentes tensions disponibles				
Alimentation en air/eau entre la tourelle et la nacelle				
Sorties hydrauliques dans la nacelle				
Sorties hydrauliques et surpresseur				
INTERPHONE ET RADIO				
Interphone entre la nacelle et le poste commande au sol				
GÉNÉRATEURS				
Générateur hydraulique avec différentes sorties de puissance				
PANIER ET ACCESSOIRES				
3 garde au corps pour le panier				
Rail anti pincement des mains				
Sécurité anticollision à ultrasons avec quatre capteurs				
Rotation de la nacelle ± 220° (S47XR uniquement avec rotation standard ± 90°)				
Points d'ancrage (4) conformes à la EN795				
Panier 1,05 x 2,4 x 1,1 m, charge nominale 700 kg				
Panier extensible 1,05 x 2,4 (-3,7) x 1,1 m, charge nominale 600 kg				
Panier pour caméra rotative				
Panier extensible 0,9 x 2,4 (-3,4) x 1,1 m, charge nominale 350 kg				
Panier 0,9 x 2,04 x 1,1 m, charge nominale 500 kg				
Panier large 0,9 x 2,40 x 1,1 m, charge nominale 450 kg				
Support d'éclairage, charge nominale, SWL 300 kg				
Support pour antenne, largeur 5,7 m, charge nominale 50 kg				
Chauffage au sol du panier				
Module d'extension du panier, 1,0 m, capacité 100 kg				
MANUTENTION DE MATÉRIAUX				
Treuil détachable dans le panier, capacité 400 kg, 2 supports escamotables pour la charge				
Supports de levage pour éléments, capacité 150 kg				
Supports de mât, capacité 150 kg				
Treuil sur 1° élément de bras, capacité 1300 kg (treuil non inclus)				
Treuil sur 1) élément de bras, capacité 1100 kg (treuil non inclus)				
Anneau de levage sur dernier élément de bras principalpale, charge max. 2200 kg				
POSTE DE COMMANDE DE LA TOURELLE				
Poste de commande inférieur sur la tourelle				
SYSTÈME DE CONTRÔLE BRONTO+				
Informations moteur et alarmes sur les écrans				
Télemaintenance Compass (pendant la période de garantie, en option ensuite)				
Fonction mémoire, limitations de hauteur et de portée et différents profils utilisateurs				
télécommande raéδιο à distance pour les mouvements du bras				
Compteurs et rappels de service				
Rotation continue 360°				
Détecteur de lignes électriques HTA et HTB				
GYROPHARES ET FEUX				
Divers gyrophares LED et feux clignotants				
Différents feux de travail 24 V				
CHÂSSIS				
Caméra de recul avec écran couleur 7" dans la cabine				
Chargeur de batterie (DEFA) 2x20A, adapté pour les BATTERIES jusqu'à 500 Ah				
DIVERS				
Système de rails de sécurité, un rail sur chaque côté, sans harnais ou câble auto-enrouleur				



Ajouter de la sécurité et de l'efficacité

Une sécurité élevée ne compromet pas l'efficacité, bien au contraire.

Système de commande pour une sécurité et une efficacité améliorées

La sécurité consiste à créer un environnement de travail plus sûr. Le système de commande améliore la sécurité sur les sites de travail en vous permettant de vous concentrer sur le travail à effectuer.

Le système de commande de 5e génération assure des mouvements stables et précis. Elle est équipée d'un écran tactile résistant et simple d'utilisation.

Pour une sécurité accrue, le poste de commande dans le panier est aussi équipé d'une protection contre l'écrasement pour l'utilisateur.

Une interface utilisateur simple et flexible

La navigation dans le système de commande n'a jamais été aussi simple. Le menu principal comprend toutes les caractéristiques, et il peut être modifié en ajoutant ou supprimant des icônes, comme sur un smartphone.

Les autres caractéristiques facilitent le travail quotidien avec des textes d'aide liés à la situation, des guides rapides intégrés, des codes erreur plus détaillés, un accès simplifié à la charge dans le panier et une commande de l'éclairages simplifiée..

La commande à distance est désormais en ligne, et elle peut être équipée d'un écran supplémentaire comprenant toutes les fonctions.





Le temps d'exploitation est décisif

Avec les outils d'entretien Bronto Skylift, vous pouvez maximiser le temps d'exploitation et réduire les coûts de maintenance.

Nous sommes là pour vous aider

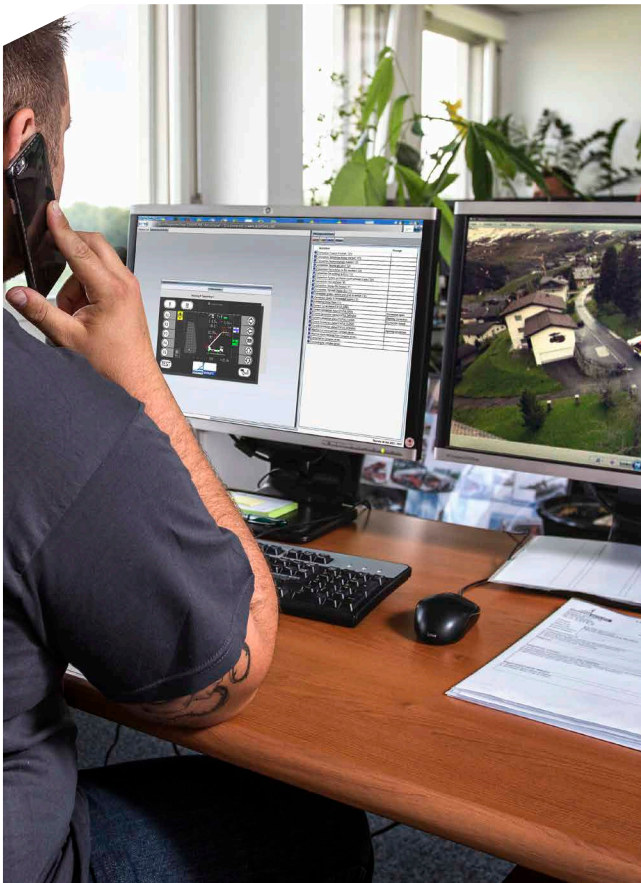
Nous voulons que vos machines fonctionnent sans interruption avec le meilleur rendement possible et qu'elles conservent leur valeur résiduelle. C'est la raison pour laquelle nous vous offrons notre assistance pendant toute la durée du cycle de vie de votre nacelle. Lorsque vous achetez une nouvelle machine Bronto, vous pouvez être sûr que ses pièces détachées seront disponibles pendant au moins les 25 années suivantes.

Grâce à notre formation complète et à l'éventail de services, vous pouvez être assuré que vos nacelles fonctionnent au meilleur taux possible et qu'elles gardent leur valeur résiduelle lorsqu'il est temps de renouveler votre parc. Un vaste réseau de services dans l'industrie permet de vous assister où que vous soyez.

Contrat de service

Avec les contrats de services de Bronto, vous avez la garantie que votre équipement Bronto est maintenu dans un état optimal tout au long de son cycle de vie. dans un état optimal tout au long de son cycle de vie. Le contenu de notre contrat mutuel est totalement personnalisé en fonction de vos besoins et de vos souhaits.

Il couvre les inspections annuelles et les visites de service, mais il peut aussi être étendu pour inclure d'autres services comme des inspections plus détaillées, d'autres activités de maintenance, et des pièces de rechange.



IoT avancé pour des performances constantes

La connexion entre la plateforme et la base de données assure une communication fluide et transparente.

Skyliftfleet - Gérez vos machines

Skyliftfleet est un portail en ligne qui analyse et visualise les données de la nacelle sous une forme accessible au client. Vous pouvez aisément vérifier et optimiser l'utilisation, les performances et les cycles de maintenance de la nacelle. Tous les manuels, informations et bulletins d'entretien importants, par exemple, sont conservés ici pour un accès facile. Il y a différentes sections pour différents besoins, et il est possible de sélectionner différentes vues pour des gens ou organisations différentes..

Bronto Compass

Le personnel de maintenance Bronto Skylift peut ouvrir une connexion à distance sur la plateforme avec Bronto Compass. Il permet la communication en temps réel avec la machine pour effectuer divers réglages, l'étalonnage, l'analyse et la détection de pannes. Grâce à cet outil, les défauts et leurs causes peuvent être rapidement identifiés, analysés et corrigés, ce qui permet de limiter les temps d'arrêt et de réduire les frais inutiles.

The screenshot displays the 'Service' section of the Skyliftfleet web application. At the top, there is a navigation bar with tabs for 'My fleet', 'Manager', 'Service' (which is active), 'Instructions', and 'Fleet'. Below the navigation bar, there is a search bar labeled 'Service /'. The main content area features four circular progress indicators representing different service metrics: 100% (50h / Weekly), 80% (250h / Quarterly), 26% (1000h / Yearly), and 66% (2000h / 5 years). Below these indicators, there are two columns of machine details. The left column lists: Platform, Serial number, Name, Base, Company, and Software version (1.00.43). The right column lists: Service level, Last service (2018-09-04), Next service (2018-06-01), Warranty start, Warranty end, Operational hours (1034), and Last communication (2019-03-06). On the right side of the interface, there is a vertical menu with buttons for: Platform status, Service / Repairs, Service bulletin, Instructions and documents, Software, Service contact, and Connect to machine.

Bronto Skylift est un fournisseur mondial de nacelles hydrauliques montées sur camion. Nous concevons, produisons et vendons des appareils de service pour le sauvetage et la lutte contre l'incendie, ainsi que pour la construction.

Notre gamme de produits propose près de 50 modèles avec une plage de hauteur de travail comprise entre 17 et 112 mètres. La modularité de pointe permet également de nombreuses modifications en fonction du client. Au cours des 50 dernières années, nous avons fourni plus de 7.000 bras aériens à des services de secours et des clients industriels sur tous les continents dans plus de 120 pays.

Notre siège et nos sites de production se trouvent en Finlande. Nous avons également des filiales en Allemagne, en Suède, en Suisse et aux États-Unis. L'entreprise fait partie du groupe Morita Holdings Corporation, basé au Japon.

sales@brontoskylift.com

Les données techniques et les illustrations peuvent faire l'objet de modifications sans préavis.

www.brontoskylift.com