

Clôture de chantier

Cloture grillagée mobile équipée d'une multitude d'accessoires.

Nouvelle technique de soudure continue des 4 tubes du cadre permettant de renforcer fortement les coins ce qui augmente la durée de vie de la cloture.

Grâce à l'utilisation de matériaux pré-galvanisés, le treillis et le cadre ne présentent plus de bavures de zinc pouvant être coupantes. Montage en toute sécurité.

Barrière allégée permettant le placement par une seule personne. Gain de temps.



Avantages de la clôture M 100 :

- Grande solidité du cadre grâce aux soudures continues.
- Légère et très maniable par 1 personne.
- Sécurité augmentée : absence de bavures de zinc coupantes.
- Divers accessoires pour tout type d'installation et utilisation.
- Personnalisation possible avec une bâche imprimée ou panneau rigide.





Caractéristiques techniques :

Treillis soudé plat cadre tubulaire

Longueur	: 3472 mm
Hauteur	: 1120 mm
Fixation des panneaux	: Crochet
Mailles	: 100 x 300 mm
Fils verticaux diamètre	: 4 mm (x33)
Fils horizontaux diamètre	: 4 mm (x2)
Tubes verticaux diamètre	: 42 x 1.5 mm (x2)
Tubes horizontaux diamètre	: 30 x 1.35 mm (x2)

Tubes verticaux et horizontaux 100% soudés

Traitement	: galvanisé
Poids	: 13 kg
Conditionnement	: Paquet de 68 clôtures
Conditionnement par camion	: 272 clôtures et 288 plots béton

Stabilisateur

Code: PLBRACP (1,18 m), PLBRAC (2,00)
et PLBRACG (3,00)

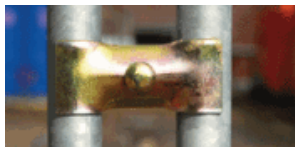
Hauteur standard 2 m.

Disponibile en 1,18, 2,00 et 3,00 m.



Collier-raccord

Code: HEATTA



Portillon

Code: HEPOR

1,20 x 2,00 m.



Roulette

Code: HEROUE



Charnière

Code: HECH



Plot béton

Code: HEPB



Plot recyclé

Code: HEPR

Support de rangement

Code: HEBOKPVC

Pour 20 clôtures.



Bardage laqué
Code: PL01BH
Utilisation obligatoire de stabilisateurs
(bracons) contre la prise au vent.

