

ATLAS SINCE 1919



LADEKRAM AK 292.3



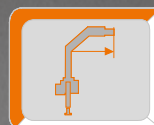
LOADER CRANE AK 292.3



**WIRTSCHAFTLICH,
FLEXIBEL, STARK
ECONOMICAL,
FLEXIBLE, STRONG**



max: 6220 kg



max: 21,00 m



max: 310 bar

WWW.ATLASGMBH.COM

AUSSTATTUNGSMÖGLICHKEITEN EQUIPMENT OPTIONS



Unsere Krane sind zertifiziert nach
DIN EN ISO 9001 : 2008.
Our cranes are certified to
DIN EN ISO 9001 : 2008.

LED Betriebszu-
standsanzeige,
gut sichtbar.
Easily visible
LED operation
status indication.



WERKZEUGE

Tools



Steinstapelzange
Brick Stack Grapples



Greiferkopfstück,
schnell montierbar.
Quickly mountable
grab head piece.



Seilwinde
Cable winch



Mehrschalengreifer
Orange Peel Grapple



Greifer
Grabber



Krangabel
Pallet Fork





Hell leuchtender LED Scheinwerfer, für gute Sicht im Arbeitsbereich.
Brightly illuminated LED headlight for high visibility in the working area.



Durch das automatische Zentralschmiersystem erfolgt der Schmiervorgang in regelmäßigen Abständen. Wahlweise als halbes oder volles System. Wartungsfreundlich und zeitsparend.
The automatic central lubrication system guarantees lubrication process in regular intervals. Optionally as a semi- or a complete system. Easy to maintain and time-saving.



Der Ölkühler mit Thermoschalter ermöglicht langes, dauerhaftes Arbeiten mit dem Kran bei extremen, schwersten Aufgaben.

The oil cooler with a thermal switch enables the long and continual work of the crane in cases of extreme and hard tasks.



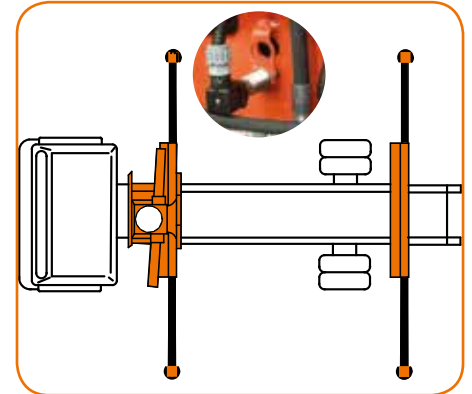
Leichte Bedienung des Sicherheitsfallhakens, für die seitliche Verriegelung des Abstützträgers.
Easy operation of the safety hook for the lateral latching device of the outrigger support.

AVAILABLE & COST EFFECTIVE



ABSTÜTZÜBERWACHUNG Monitoring of the stabilizing support

(EAW) nach EN 12999.
(EAW) in accordance with EN 12999.



Elektr. Überwachung der Abstützweite
und des Schwenkwinkels.
Electr. monitoring of the stabilizing
support wide and the slewing range.





**Stand-
sicherheits-
kontrolle
für LKW Ladekrane
Stability control
for truck cranes**





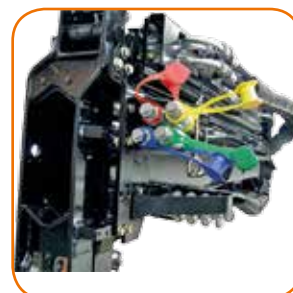
Ölbehälter
Oil Tank



Schlauchtrommel
für gutes Spulen
der Schläuche.
Hose reel for good
coils of hoses.



Innenliegende
Schlauchführung,
guter Schutz für
die Schläuche.
Internal hose
routing, good
protection for
hoses.



Schnellverschluss-
kupplungen
zum schnellen
Wechseln von
Werkzeugen.
Quick-release
couplings for quick
tool changes.

ABSTÜTZUNGEN

ATLAS bietet unterschiedliche Ausführungsvarianten entsprechend der erforderlichen Abstützsituationen. Die ATLAS-typischen Vierkantabstützungen gewährleisten höchste Standsicherheit.

SUPPORTING LEGS

ATLAS proposes various design versions depending on the requirements for support in the relevant situation. The ATLAS typical square outriggers guarantee the highest level of stability.



Zusatzabstützträger
Additional outriggers

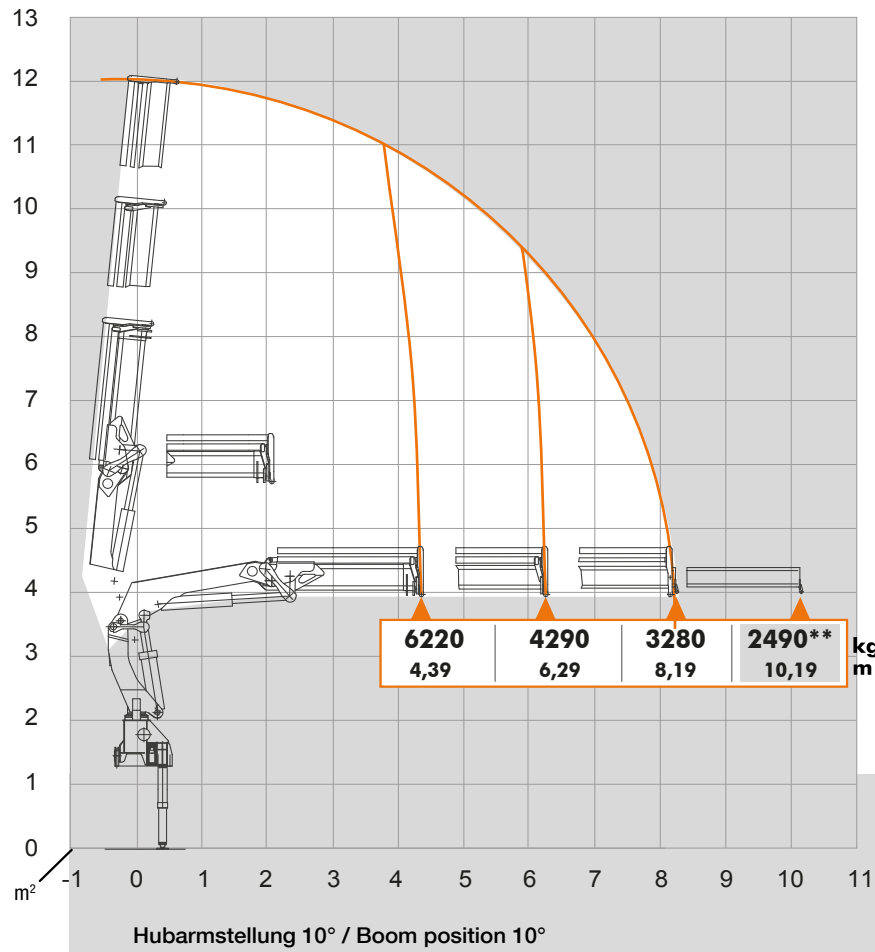
Stützfuß automatisch
schwenkbar,
über Ritzel und Zahnstange.
Support leg automatically
slewed
through rack and pinion.



Stützfuß,
anschraubbar.
Screw-on
supporting
leg.



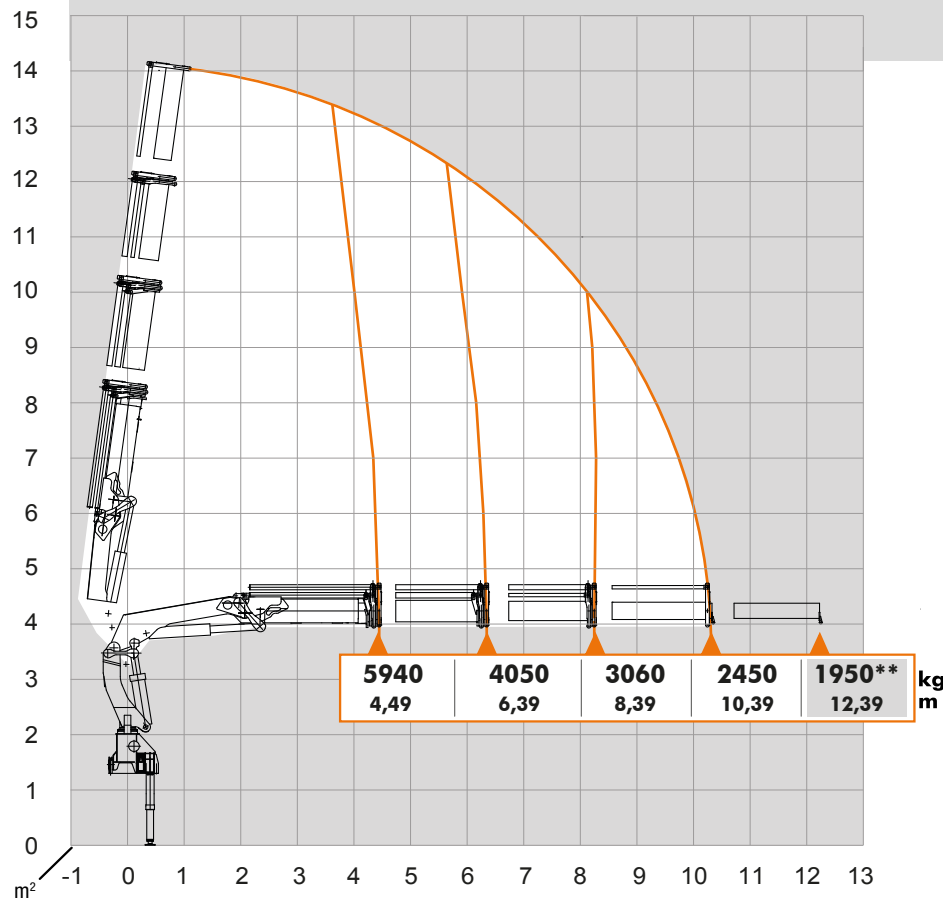
AVAILABLE & COST EFFECTIVE



AK 292.3 A2-8,2/2/V102

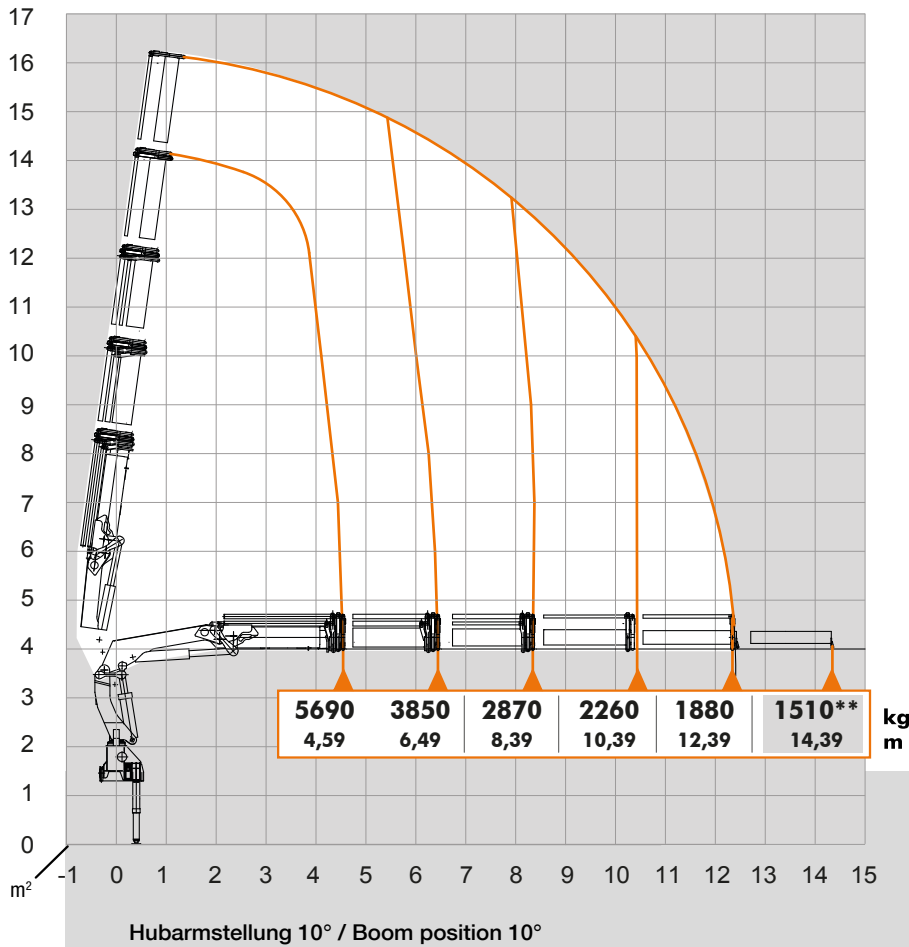
Kg - Traglast/lifting capacity in "Kg"
m - Mass/measurement in "m"

****** - Optional { Manuelle Verlängerung
Manual extension



AK 292.3 A3-10,3/3/V103

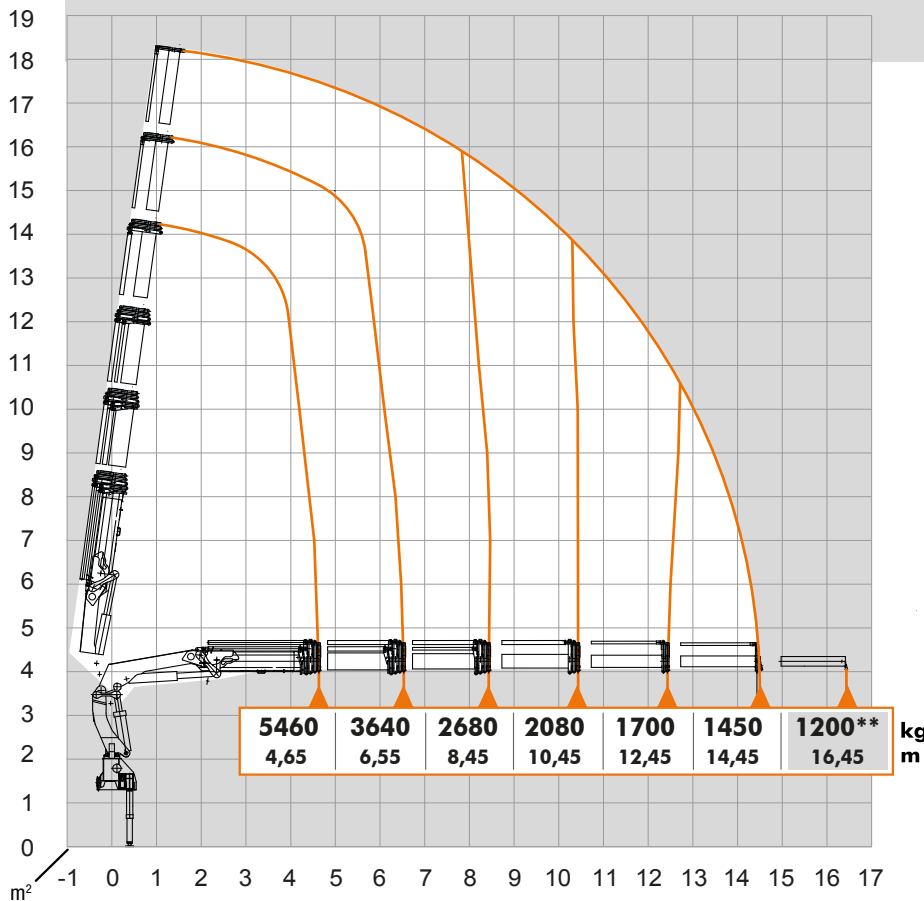
Kg - Traglast/lifting capacity in "Kg"
m - Mass/measurement in "m"



AK 292.3 A4-12,4/4/V104

Kg - Traglast/lifting capacity in "Kg"
m - Mass/measurement in "m"

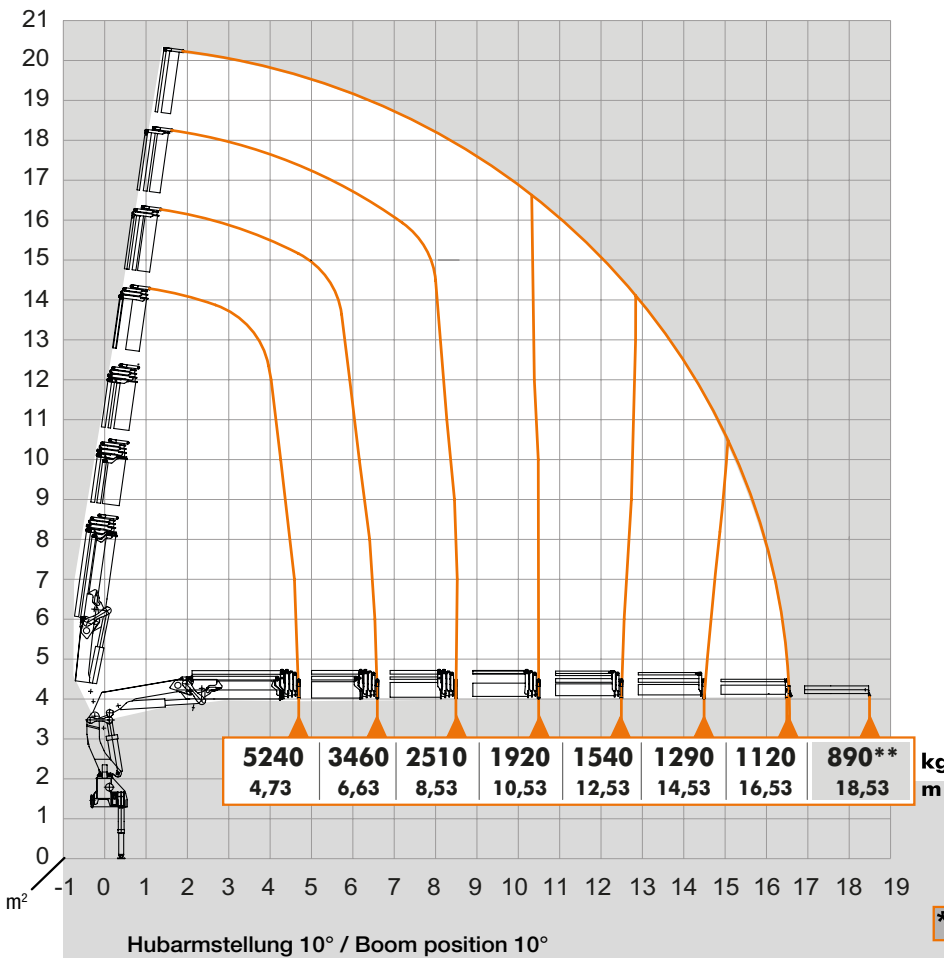
** - Optional { Manuelle Verlängerung
Manual extension



AK 292.3 A5-14,5/5/V105

Kg - Traglast/lifting capacity in "Kg"
m - Mass/measurement in "m"

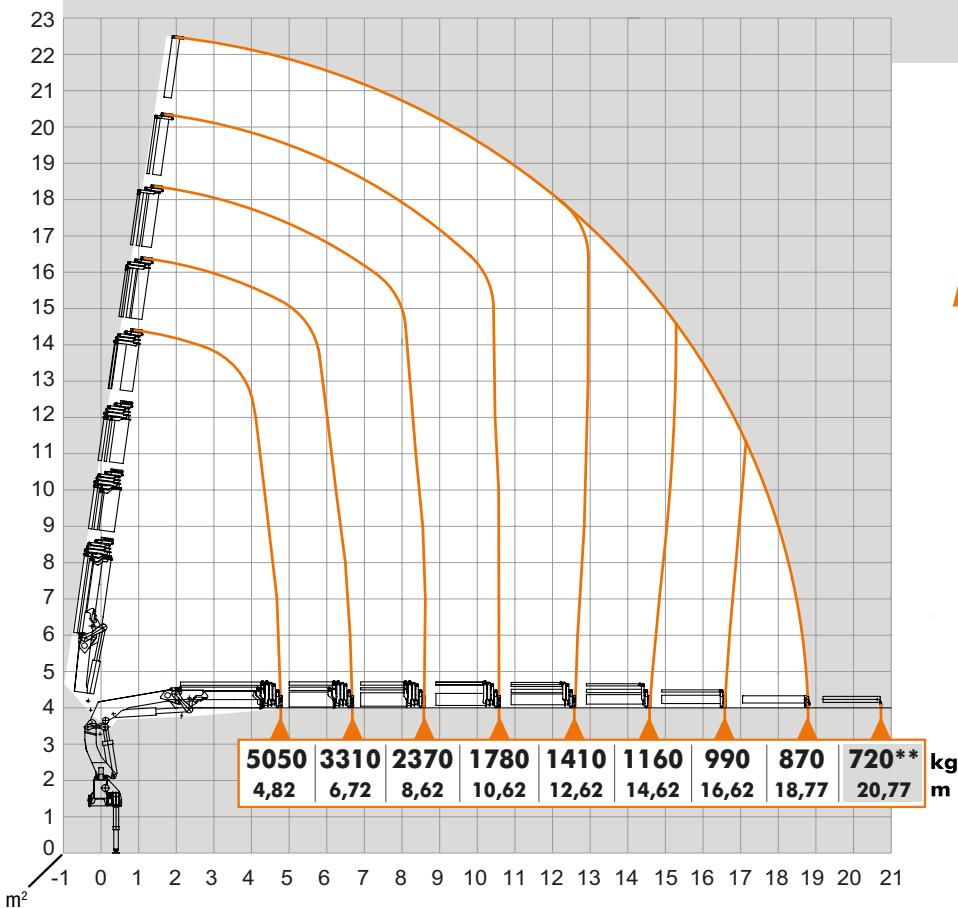
AVAILABLE & COST EFFECTIVE



AK 292.3 A6-16,6/6/V106

Kg - Traglast/lifting capacity in "Kg"
m - Mass/measurement in "m"

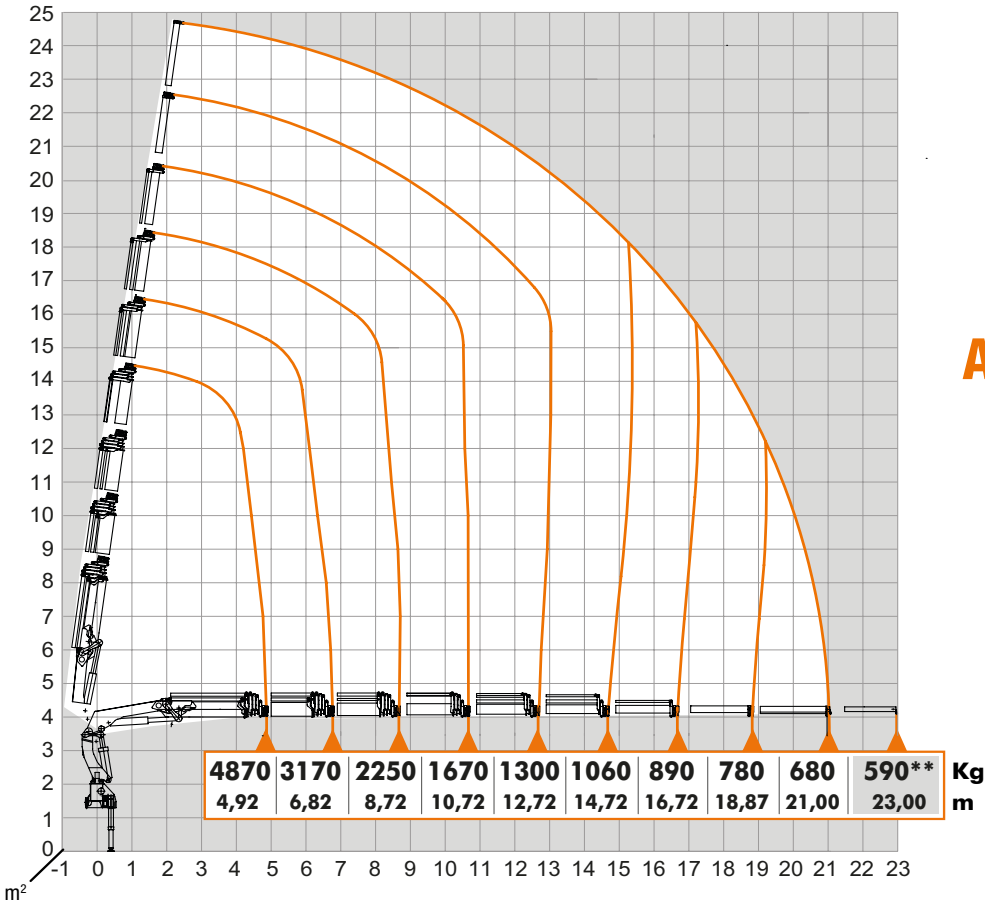
** - Optional { Manuelle Verlängerung
Manual extension



AK 292.3 A7-18,8/7/V107

Kg - Traglast/lifting capacity in "Kg"
m - Mass/measurement in "m"

LASTDIAGRAMME / Load Diagrams



AK 292.3 A8-21,1/8/V108

Hubarmstellung 10° / Boom position 10°

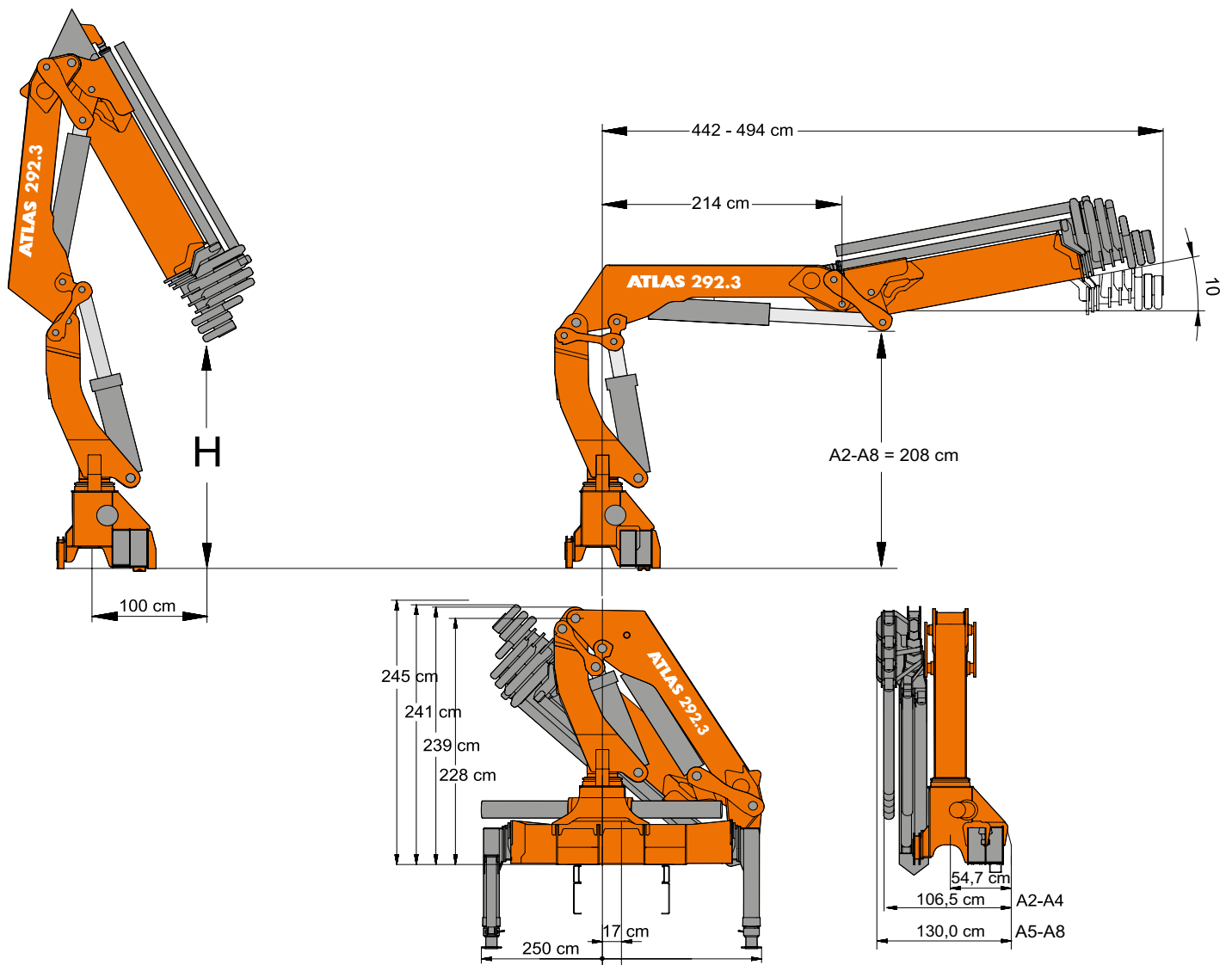
Kg - Traglast/lifting capacity in "Kg"

m - Mass/measurement in "m"

** - Optional { Manuelle Verlängerung
Manual extension

AVAILABLE & COST EFFECTIVE

ABMESSUNGEN / Dimensions



AK 292.3

HC1-HD4

Gewicht ohne Abstützungsverbreiterungen und Stützbeine
Weight without stabilizer extensions and stabilizer legs

H

Kranbreite
Crane width









Betriebedruck
Operating pressure

Öfördermenge
Oil supply amount

Schwenkbereich
Swivel range

Schwenkmoment
Swivel moment

Hubmoment
Lifting moment

Typ	 Kg	 m	 m	 bar	 l/min	 °	 kNm	 kNm
A 2	2820	2,72	2,50					267,9
A 3	3035	2,61	2,50					261,6
A 4	3235	2,50	2,50					256,2
A 5	3405	2,40	2,50	310	60	410°	35,3	249,1
A 6	3595	2,33	2,50					243,1
A 7	3715	2,24	2,50					238,8
A 8	3825	2,14	2,50					235,1



→ Einfaches Grundgerät im Lasthakenbereich / Simple basic unit for loadhook work

WERK GANDERKESEE GANDERKESEE FACTORY

Atlas GmbH
Atlasstraße 6
D-27777 Ganderkesee,
Germany

Tel.: +49 (0) 4222 954 0
Fax: +49 (0) 4222 954 220
E-mail: info@atlasgmbh.com
www.atlasgmbh.com



WERK VECHTA VECHTA FACTORY

Atlas GmbH
Theodor-Heuss-Str. 3
D-49377 Vechta
Germany

T: +49 (0) 4441 954 0
F: +49 (0) 4441 954 299
E-mail: info@atlasgmbh.com
www.atlasgmbh.com



WERK DELMENHORST DELMENHORST FACTORY

Atlas GmbH
Stedinger Straße 324
D-27751 Delmenhorst
Germany

T: +49 (0) 4221 49 10
F: +49 (0) 4221 49 14 43
E-mail: info@atlasgmbh.com
www.atlasgmbh.com

ATLAS CRANES UK LTD NATIONAL SALES & SERVICE FACILITY

Wharfedale Road,
Euroway Trading Est.
Bradford, England BD4 6SL
United Kingdom

T: +44 8444 99 66 88
F: +44 1274 65 37 85
E-mail: atlasuk@atlasgmbh.com
www.atlas-cranes.co.uk
www.atlasgmbh.com

292.3-DE (1) Gültig ab: 03/2018. Produktbeschreibungen und Preise können jederzeit und ohne Verpflichtung zur Ankündigung geändert werden. Die in diesem Dokument enthaltenen Fotos und /oder Zeichnungen dienen rein anschaulichen Zwecken. Anweisungen zur ordnungsgemäßen Verwendung dieser Ausrüstung entnehmen Sie bitte dem zugehörigen Betriebshandbuch. Nichtbefolgung des Betriebshandbuchs bei der Verwendung unserer Produkte oder anderweitig fahrlässiges Verhalten kann zu schwerwiegenden Verletzungen oder Tod führen. Für dieses Produkt wird ausschließlich die entsprechende, schriftlich niedergelegte Standardgarantie gewährt. Atlas leistet keinerlei darüber hinaus gehende Garantie, weder ausdrücklich noch stillschweigend. Die Bezeichnungen der aufgeführten Produkte und Leistungen sind gegebenenfalls Marken, Servicemarken oder Handelsnamen der Atlas GmbH und/oder ihrer Tochtergesellschaften. Alle Rechte vorbehalten. "ATLAS" ist eine eingetragene Marke der Atlas GmbH. Copyright © 2010 Atlas GmbH.

292.3-EN (1) Effective date: 03/2018. Product specifications and prices are subject to change without notice or obligation. The photographs and/or drawings in this document are for illustrative purposes only. Refer to the appropriate Operator's Manual for instructions on the proper use of this equipment. Failure to follow the appropriate Operator's Manual when using our equipment or to otherwise act irresponsibly may result in serious injury or death. The only warranty applicable to our equipment is the standard written warranty applicable to the particular product and sale and Atlas makes no other warranty, express or implied. The only warranty applicable to our equipment is the standard written warranty applicable to the particular product and sale and Atlas makes no other warranty, express or implied. Products and services listed may be trademarks, service marks or trade-names of Atlas GmbH and/or its subsidiaries. All rights are reserved. Atlas® is a registered trademark of Atlas GmbH. Copyright © 2010 Atlas GmbH.

Bestell-Nr./ Ref. no.: 6196915-03/18

ATLAS SINCE 1919 **AK 292.3**



www.atlasgmbh.com

ATLAS GmbH

CRANES

Atlasstrasse 6

27777 Ganderkesee, Germany

T: +49 (0) 4222 954 0

F: +49 (0) 4222 954 343

info@atlasgmbh.com