

VZ 850

BROYEUR UNIVERSEL HYDRAULIQUE

Modèle	VZ 750	VZ 850	VZ 950
Entraînement			
moteur diesel	258 kW (350 CV)	338 kW (460 CV)	522 kW (710 CV)
moteur électrique	250 kW	2 x 160 kW	2 x 250 kW
Dimensions			
machine (L x l x h)*	7 000 x 2 500 x 2 700 mm	8 000 x 2 500 x 2 800 mm	9 400 x 3 000 x 3 300 mm
Longueur des arbres de broyage	1 750 mm	2 100 mm	2 500 mm
Largueur de bande (l)	1 200 mm	1 200 mm	1 400 mm
hauteur de jetée	jusqu'à 4 800 mm	jusqu'à 6 000 mm	jusqu'à 6 000 mm
Poids			
machine	17 000 kg	19 000 kg	39 000 kg
système de chenilles	4 000 kg	5 000 kg	6 000 kg
Aimant - overband	1 500 kg	1 500 kg	3 000 kg
Options			
version	bras, chenilles	bras, chenilles	chenilles, remorque
équipement supplémentaire	axe de roue (VZ750/850), overband, peigne coupant auxiliaire, réchauffeur de moteur, système anti-poussière par aspersion d'eau, arbres spéciaux, filtre à particules, rehausse de trémie		

* Ces valeurs correspondent à la version standard ; les dimensions des modèles spéciaux peuvent différer



ARJES VZ 850

PUISSANT ET TRÈS FIABLE



APPLICATION UNIVERSELLE

Le broyeur à deux arbres VZ850 développé par notre directeur technique Norbert Hammel est une machine puissante qui s'appuie sur des technologies innovantes et des dizaines d'années d'expérience dans l'industrie du recyclage. Grâce à son entraînement hydraulique, ce broyeur peut traiter presque tous les matériaux – même les plus difficiles !

NOUVEAU!



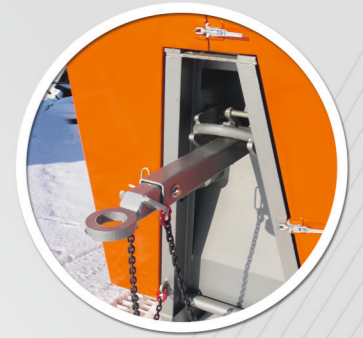
PANNEAU DE COMMANDE

Panneau de commande multi-écrans pour gérer les paramètres machine



MOTEUR

Puissant moteur diesel de 460 CV (également disponible avec entraînement électrique de 2 x 160 kW)



TIMON ESCAMOTABLE

Pour déplacer la machine sur le terrain à l'aide de chargeurs sur pneus, de chariots élévateurs, etc.



RADIOCOMMANDE

Radiocommande (avec arrêt d'urgence) pour une utilisation facile depuis le poste de chargement



BANDE DE SORTIE

Longue bande de sortie en auge avec grande hauteur de jétée pouvant atteindre 6 m

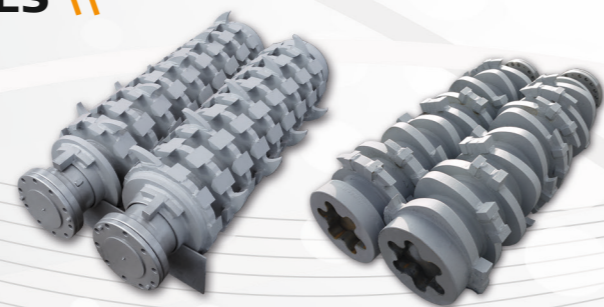


OVERBAND

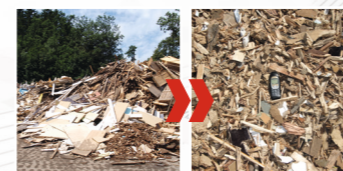
Aimant permanent réglable hydrauliquement pour séparer efficacement les métaux ferreux

PRINCIPALES CARACTÉRISTIQUES

- ✓ Profilé de lame de coupe en T breveté coupe précise (jusqu'à 15 % d'économie d'énergie)
- ✓ Fonction d'inversion automatique du sens de rotation protège contre toute rupture des outils de coupe
- ✓ Deux trémies basculantes Pour une alimentation optimale des arbres de coupe
- ✓ Faible bruit insonorisation efficace et bas régime moteur
- ✓ Filtre à poussières fines intégré empêche l'infiltration de poussières dans le compartiment moteur
- ✓ Axe de roue à bandage plein (en option) garantit une manœuvrabilité sans égal
- ✓ Coûts de maintenance et usure minimes conception modulaire facilitant la maintenance de la machine



APPLICATIONS



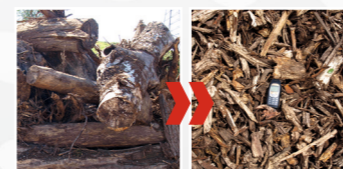
DÉCHETS DE BOIS

Traitement des déchets de bois des catégories A1 à A4 pour une valorisation industrielle ou thermique



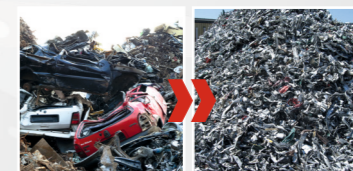
BIOMASSE

Pour une utilisation efficace des ressources organiques solides dans les centrales bioénergétiques



TRONCS D'ARBRES

De puissantes dents de ripper assurent une première fragmentation des matériaux



CARROSSERIES

Réduction du volume des métaux ferreux et non ferreux valorisables



DÉCHETS INDUSTRIELS – ENCOMBRANTS MENAGERS

Pour une réduction de volume Des arbres auto-nettoyants évitent tout encrassement de la machine



DÉBRIS DE CONSTRUCTION ET DE DÉMOLITION

Nos outils « concasseurs » spéciaux brisent même les matériaux les plus résistants